

# Презентация кафе быстрого питания «Подкрепись»

**Клиент всегда прав!  
Если клиент не прав,  
это не наш клиент!**

Подготовили:

Фесенко Е.

Косилова А.

Скляр М.

Новикова В.

# Вступление

Кафе быстрого обслуживания «Подкрепись» создается с целью удовлетворения потребностей посетителей путем предоставления холодных или горячих закусок и безалкогольных напитков.



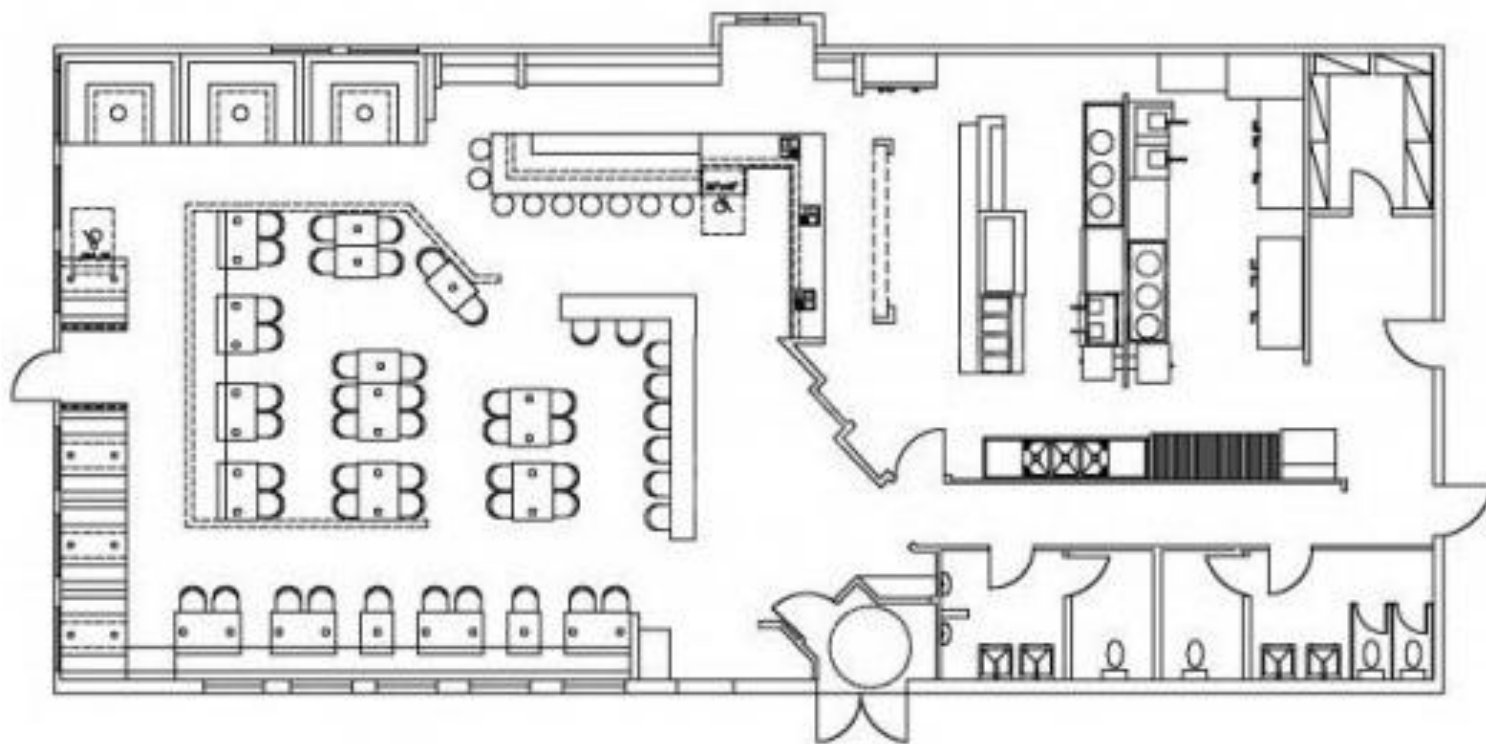


В будние и в выходные дни основными посетителями кафе будут работники ближайших организаций. Уютный интерьер, приветливый персонал и быстрота обслуживания лягут в основу тактики по привлечению клиентов.



В связи с тем, что существует огромная конкуренция в сфере обслуживания, следует обратить внимание на месторасположение будущего кафе «Подкрепись».

Предполагается купить квартиру площадью 54 кв.м., за 5,8 млн. руб., произвести внутренний и наружный ремонт.



# Характеристика подходов к определению миссии предприятия

№ з/п	Подход	Сфера деятельности		
		№1	№2	№3
1	2	3	4	5
1.	<u>Производственный</u>	<u>Первые блюда</u>	<u>Вторые блюда</u>	<u>Десерты</u>
2.	<u>Маркетинговый</u>	СМИ	<u>Интернет</u>	<u>Билборды</u>
3.	<u>Управленческий</u>	Кафе	Доставка	<u>Интернет</u>
4.	<u>Кадровый</u>	<u>Ответственность</u>	Креатив	<u>Коммуникабельность</u>

# Модель формирования основных бизнес-функций предприятия

№ з/ п	Этапы производственно- го цикла	Перечень основных бизнес-функций государства			
		Продукты	Товар	Клиенты	Маркетинг
1.	Проектирование				
2.	Закупка	+			
3.	Производство		+		
4.	Распределение		+	+	
5.	Сбыт			+	+

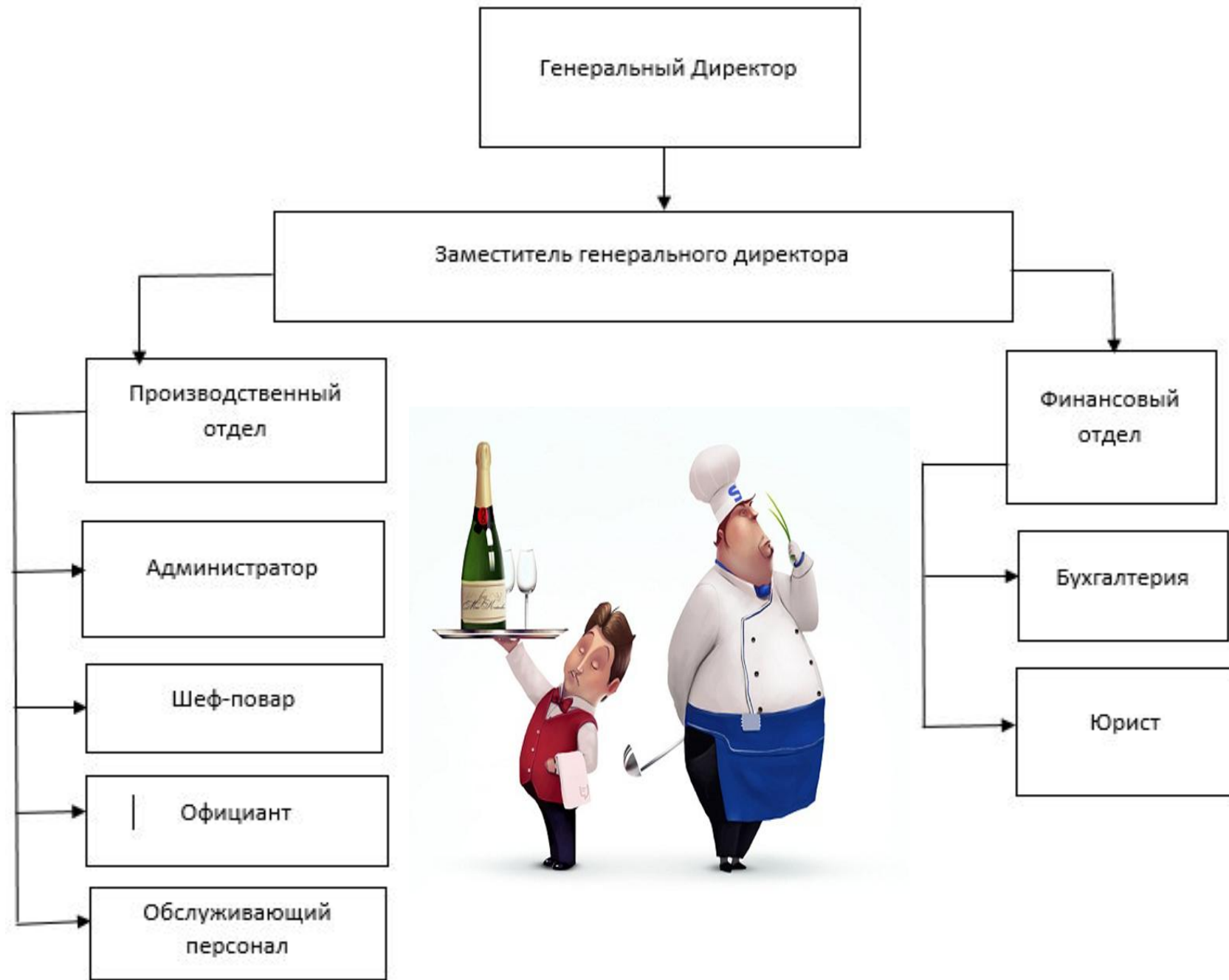




# Схемы руководства компании







# Исследования состава потенциальных потребителей продукции и услуг

№ з/п	Категории потенциальных потребителей	Полезность предлагаемой продукции
1.	Льготная категория	Скидки
2.	Студенты	Специальные бонусы
3.	Люди с лишним весом	Диетическое питание
4.	Школьники	Комплексные обеды
5.	Именинники	Банкеты



# Ассортимент продукции

№ з/п	Наименование продукции	Ед. изм.	Цена за ед. прод. руб	Объем продаж, ед.		Общ. объем продаж ед	Общ. объем продаж млн
				1 полугодие	2 полугодие		
1.	Суп	Порция	30	1000	950	1950	58500
2.	Окрошка	Порция	35	300	350	650	22750
3.	Борщ	Порция	50	800	850	1650	82500
4.	Мясо	Порция	100	320	440	760	76000
5.	Рыба	Порция	80	210	215	425	34000
6.	Картошка	Порция	70	630	720	1350	94500
7.	Пирожные	Шт.	30	710	830	1540	46200
8.	Булки	Шт.	15	600	650	1250	18750
9.	Напиток	Стак.	20	1001	1100	2101	42020
10.	Чай	Стак.	20	2000	2300	4300	86000
11.	Вода	Стак.	20	3000	3100	6100	122000
12.	Всего:		470	10301	11505	21806	10248820





## Финансирование проекта за счет кредитных ресурсов

<u>Наименование</u>	Дата	<u>Сумма, тыс.</u> руб.	<u>Срок</u>	Ставка, %
Кредит №1	1.12.15	450	5 лет	14



# Оценка производственной продукции (работ, услуг )

№ з/п	Статья расходов	Общая сумма,руб	
		1 полугодие	2 полугодие
5.	Всего	2865600	2835000



# План по персоналу предприятия

Расходы на оплату труда	Кол-во штатных единиц чел		Оклад, руб		Премии, руб		Материальная помощь, руб		Компенсация, руб	
	1 полугодие	2 полугодие	1 полугодие	2 полугодие	1 полугодие	2 полугодие	1 полугодие	2 полугодие	1 полугодие	2 полугодие
1 Административный персонал	1	1	210000	210000	20000	-	-	-	20000	20000
2 Производственный персонал	10	13	1500000	1950000	40000	40000	-	-	100000	100000
3. Маркетинговый персонал	1	1	150000	150000	-	15000	-	-	10000	-



# Оценка административных расходов предприятия

№ з/п	Статья расходов	Общая сумма, руб	
		1 полугодие	2 полугодие
	<u>Всего:</u>	636000	697000

# Оценка расходов предприятия на сбыт

№ з/п	Статья расходов	Общая сумма, руб	
		1 полугодие	2 полугодие
	<u>Всего:</u>	130000	112500

# Виды налогов

№ з/п	Вид налога	Расчет налоговых платежей в течении периода функционирования проекта, руб	
		1 полугодие	2 полугодие
1.	Налог на прибыль	105200	108600
2.	Отчисление на соц. мероприятия (ЕСВ)	714000	714000
3.	Единый соц. взнос	66744	66744
4.	Налог с дохода физических лиц	3090	3090
5.	Итого	889034	892434







## Чистая прибыль

Статья	Период реализации проекта	
	1 полугодие	2 полугодие
Чистая прибыль	3232500	2527656

## Чистое движение

Статья	Период функционирования проекта	
	1 полугодие	2 полугодие
Чистое движение средств от операционной деятельности	7119800	7135956

# Рентабельность проекта

Показатель	Результат	Определение граничного уровня рентабельности					
	R > 1	-10%	-15%	-20%	-25%	-30%	-35%
	R < 1	+10%	+15%	+20%	+25%	+30%	+35%
Индекс прибыльности проекта, R	10,01	9,009	8,5	8,0	7,5	7	6,5

