

*** Республика Сингапур.
Региональные
интеграционные
блоки.**

Выполнила: Перевалова Мария, группа
Э-1401

* Ассоциация стран Юго-Восточной Азии (АСЕАН)

- * Дата создания: 8 августа 1967 г. в Бангкоке
- * Основной документ: Декларация АСЕАН
- * Страны-члены: Сингапур, Таиланд, Филиппины, Индонезия, Малайзия, Бруней(1984), Вьетнам(1995), Лаос и Союз Мьянма(1997), Камбоджа(1999).
- * Расположение секретариата: Джакарта
- * Генеральный секретарь: Сурин Питсуван
- * Площадь: 4 480 000 км²
- * Население: 592 000 000
- * ВВП: 681 млрд \$
- * ВВП на душу населения: 1 267 \$

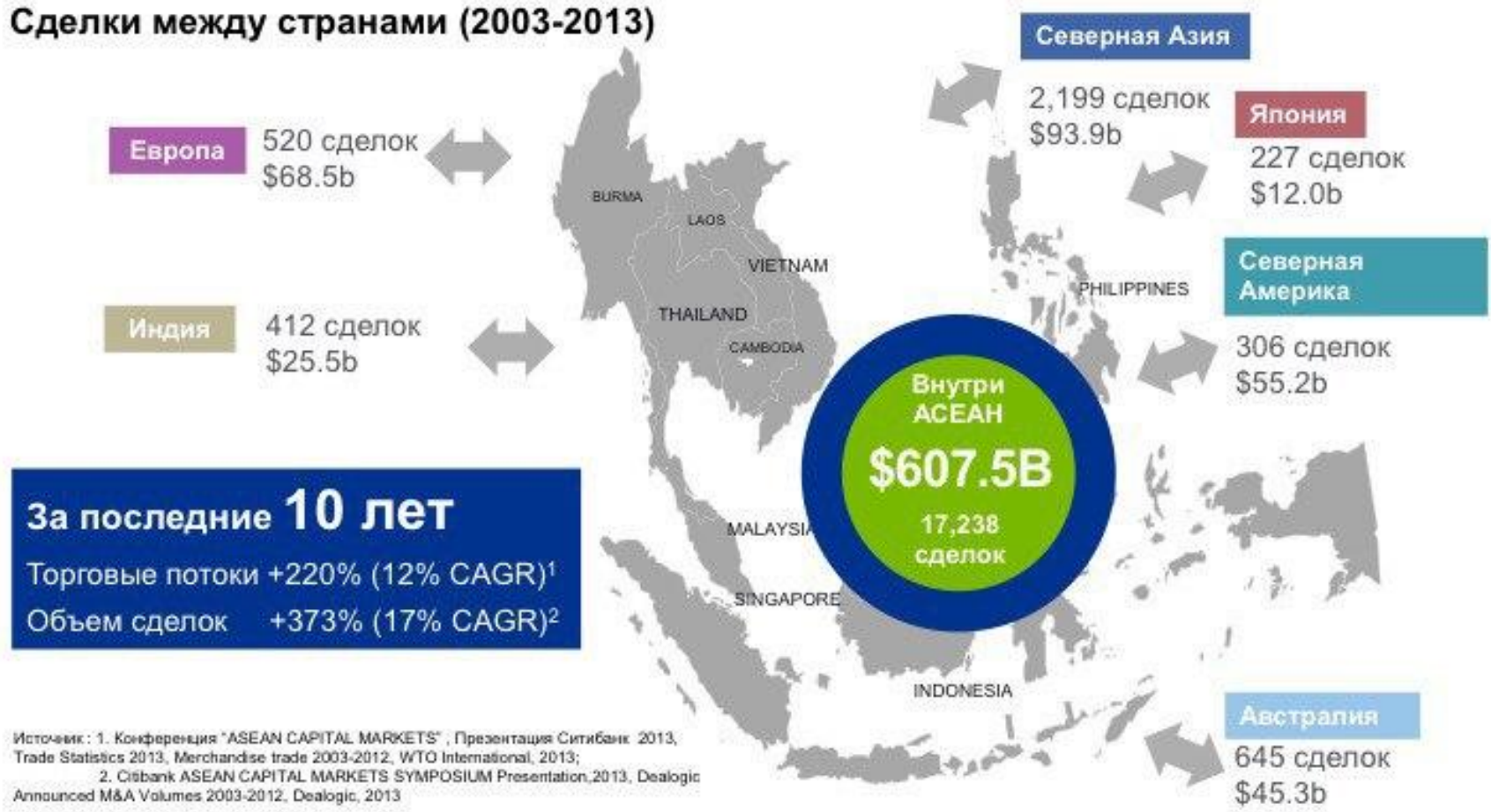


- * Сингапур является сторонником концепции юго-восточноазиатского регионализма

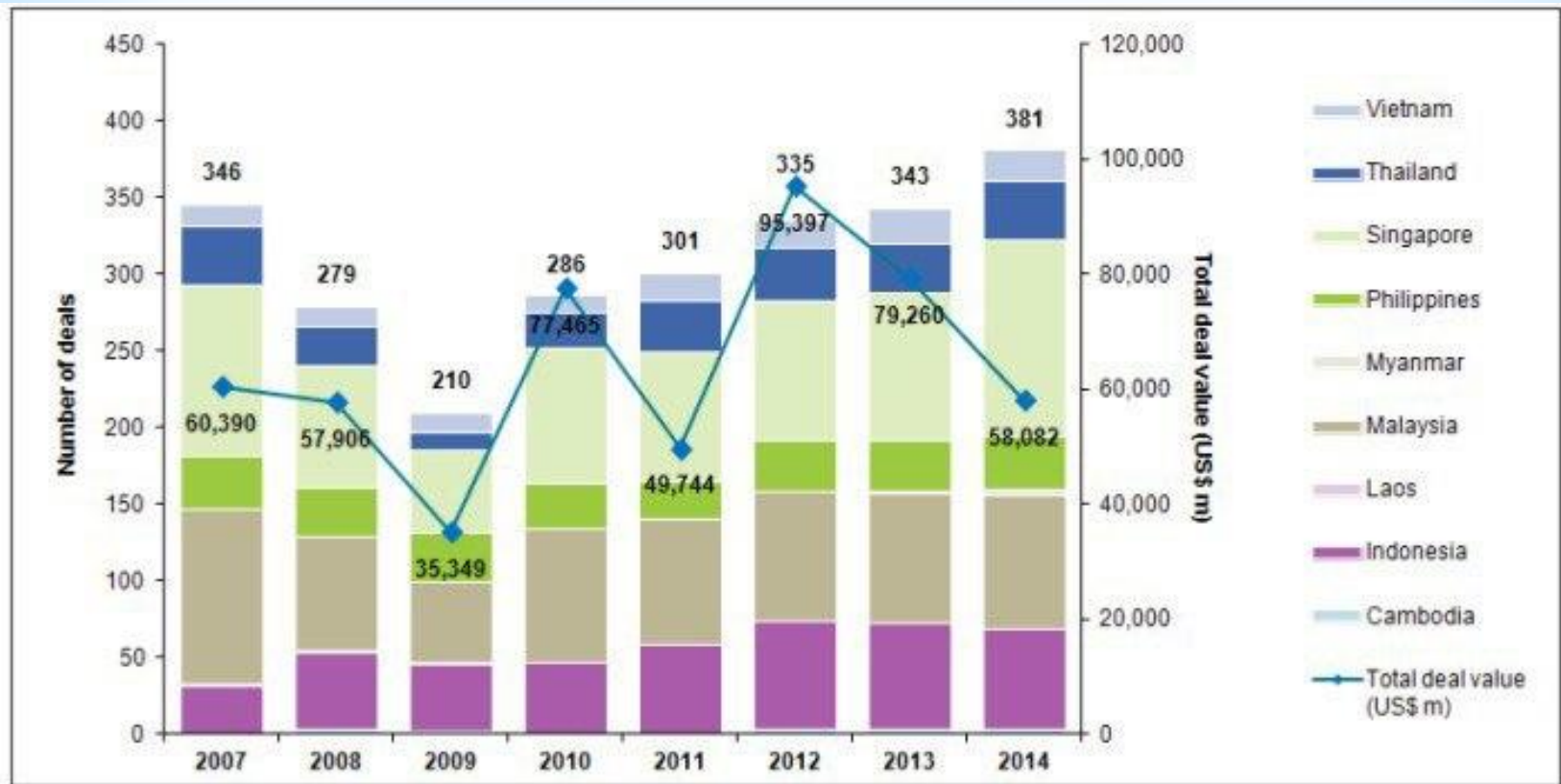


* Сингапур в центре АСЕАН

Сделки между странами (2003-2013)



* Количество сделок



* Сотрудничество с другими странами



- **78** Соглашений об избежании двойного налогообложения, в т.ч. со странами СНГ: Украиной, Белоруссией, Казахстаном, Узбекистаном, Азербайджаном, Грузией, Латвией, Литвой, Эстонией.
- **42** Соглашений о защите иностранных инвестиций
- **22** Соглашения о свободной торговле
- Ведущий член АСЕАН (Содружества стран Юго-Восточной Азии)
- Участник Азиатского Экономического Сообщества
- Участник Регионального Всестороннего Экономического Партнерства (АСЕАН, Китай, Индия, Япония, Корея)

Сингапур как часть АСЕАН



* Азиатско-Тихоокеанское экономическое сотрудничество(АТЭС)

- * Дата создания: 1989 год Камберра
- * Страны-участницы: Австралия, Бруней, Канада, Индонезия, Япония, Республика Корея, Малайзия, Новая Зеландия, Филиппины, Сингапур, Таиланд, США, Китайский Тайбэй (Тайвань), Гонконг (Китай), Китайская Народная Республика, Мексика, Папуа - Новая Гвинея, Чили, Перу, Россия, Вьетнам.
- * Население: 2,6 млрд. человек
- * На долю ВВП региона АТЭС приходится 57% общемирового ВВП и 49% мировой торговли
- * Совокупный ВВП: 3,5 триллиона долларов
- * Площадь: 62,5 млн км²



- * Секретариат **АТЭС** базируется в Сингапуре и выполняет функции по поддержке основных направлений работы организации заявленных во время проведения Форума. Он обеспечивает координацию, техническую и консультационную поддержку, а также занимается вопросами информационного менеджмента и связей с общественностью. Секретариат **Азиатско-Тихоокеанского Экономического Форума** занимает ключевую позицию в управлении проектами, помогая экономикам участниц **АТЭС** и другим странам региона осуществлять надзор за более чем 250 проектами, которые финансируются Форумом.

Азиатско-Тихоокеанское экономическое сотрудничество (АТЭС)

Члены АТЭС



Хронология вступления в АТЭС

- 1989**
Австралия
Бруней
Канада
Индонезия
Япония
Республика Корея
Малайзия
Новая Зеландия
Филиппины
Сингапур
Таиланд
США
- 1991**
Китайский Тайбэй
Гонконг,
Китай
КНР
- 1993**
Мексика
Папуа — Новая Гвинея
- 1994**
Чили
- 1998**
Перу
Россия
Вьетнам

Эмблема АТЭС



Саммит АТЭС Владивосток-2012

24-я ежегодная встреча лидеров государств АТЭС, которая пройдёт во Владивостоке **с 2 по 9 сентября 2012 года**. Саммит пройдёт на Русском острове, как было решено в 2007 году. Это **первый саммит АТЭС**, который пройдёт в России.



Остров Русский

История проведения саммитов

1993 Сизтл, США	1994 Богор, Индонезия	1995 Осака, Япония	1996 Манила, Филиппины	1997 Ванкувер, Канада	1998 Куала-Лумпур, Малайзия	1999 Окленд, Новая Зеландия	2000 Бандар-Сери-Бегаван, Бруней	2001 Шанхай, КНР	2002 Лос Кабос, Мексика
2003 Бангкок, Таиланд	2004 Сантьяго, Чили	2005 Пусан, Республика Корея	2006 Ханой, Вьетнам	2007 Сидней, Австралия	2008 Лима, Перу	2009 Сингапур	2010 Йокогама, Япония	2011 Гонолулу, США	2012 Владивосток, Россия

Саммиты не проводились

Китайский Тайбэй
Гонконг, САР, Китай
Папуа-Новая Гвинея

АТЭС — форум **21** экономики Азиатско-Тихоокеанского региона для сотрудничества в области региональной торговли и облегчения и либерализации капиталовложений. **Целью АТЭС** является повышение экономического роста и процветания в регионе и укрепление азиатско-тихоокеанского сообщества.

* Саммит-2009

* На сингапурском саммите лидеры АТЭС наметили новую модель экономической интеграции для выхода из мирового финансово-экономического кризиса и приняли решение разработать в 2010 году «новую парадигму роста» для изменившейся посткризисной экономики. В итоговой декларации и заявлении глав государств и правительств АТЭС были сформулированы основные принципы новой модели экономической интеграции.

* В современных условиях глобализованого мира Сингапуру приходится делать ставку на заключение двухсторонних торговых соглашений со сторонами АТР - Японией, Мексикой, Чили, Новой Зеландией, Индией а также с группировкой ЕАСТ (в которую входят Исландия, Лихтенштейн, Норвегия и Швейцария) и др.. Ведущими покупателями сингапурской продукции остаются США, Малайзия, Гонконг и Япония. В свою очередь Сингапур закупает товары и услуги в основном в США, Японии, Малайзии и Китае.



* Выводы

- * Сингапур – небольшая страна с открытой экономикой, интегрированной в мировую экономику;
- * За период в 50 лет Сингапур смог превратиться из небольшого торгового центра в глобальный торговый, финансовый и транспортный узел;
- * Общая цель региональных интеграционных процессов, таких как Экономическое сообщество АСЕАН (АЕС) и АТЭС заключается в создании конкурентоспособных условий, которые бы укрепили экономики всех стран-участниц;
- * Благодаря АСЕАН Сингапур имеет достаточный объем рынка для привлечения больших объемов прямых иностранных инвестиций (ПИИ)
- * Сингапур имеет двухсторонние торговые соглашения со сторонами АТР - Японией, Мексикой, Чили, Новой Зеландией, Индией а также с группировкой ЕАСТ (в которую входят Исландия, Лихтенштейн, Норвегия и Швейцария) и др..
- * Секретариат АТЭС базируется в Сингапуре и выполняет функции по поддержке основных направлений работы организации заявленных во время проведения Форума.