

Еуразия технологиялық университет

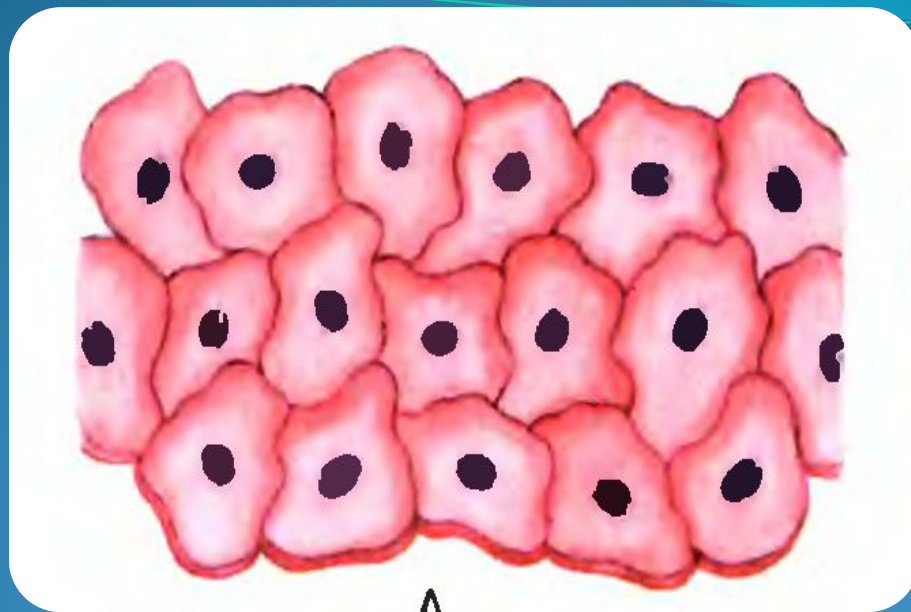
Эпителіі ұлпаларының жүйелері

Орындаған: Мыңтұрғанова Ұлбосын

Аман Даниар

Қабылдаған: Сардар Айжан

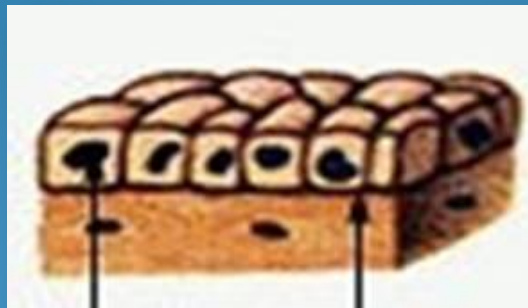
2016



Ұлпа

Шығу тегі, құрылысы және атқаратын қызметі ұқсас жасушалар мен жасушааралық заттар жиынтығы. Адам ағзасындағы ұлпаларды 4 топқа бөлуге болады: Эпителій ұлпасы Дәнекер ұлпасы Бұлшық ет ұлпасы Жүйке ұлпасы

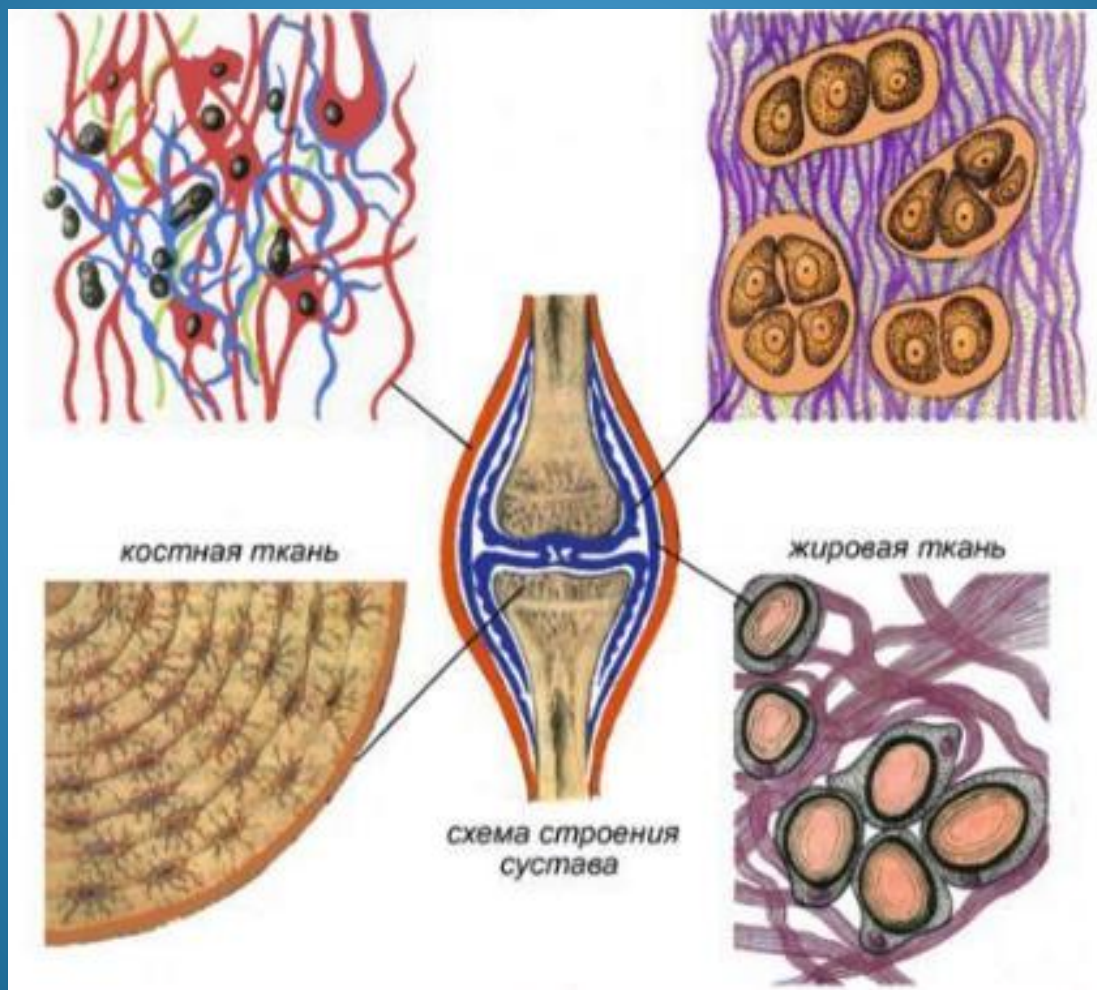
Ұлпалар 4 топқа бөлінеді:



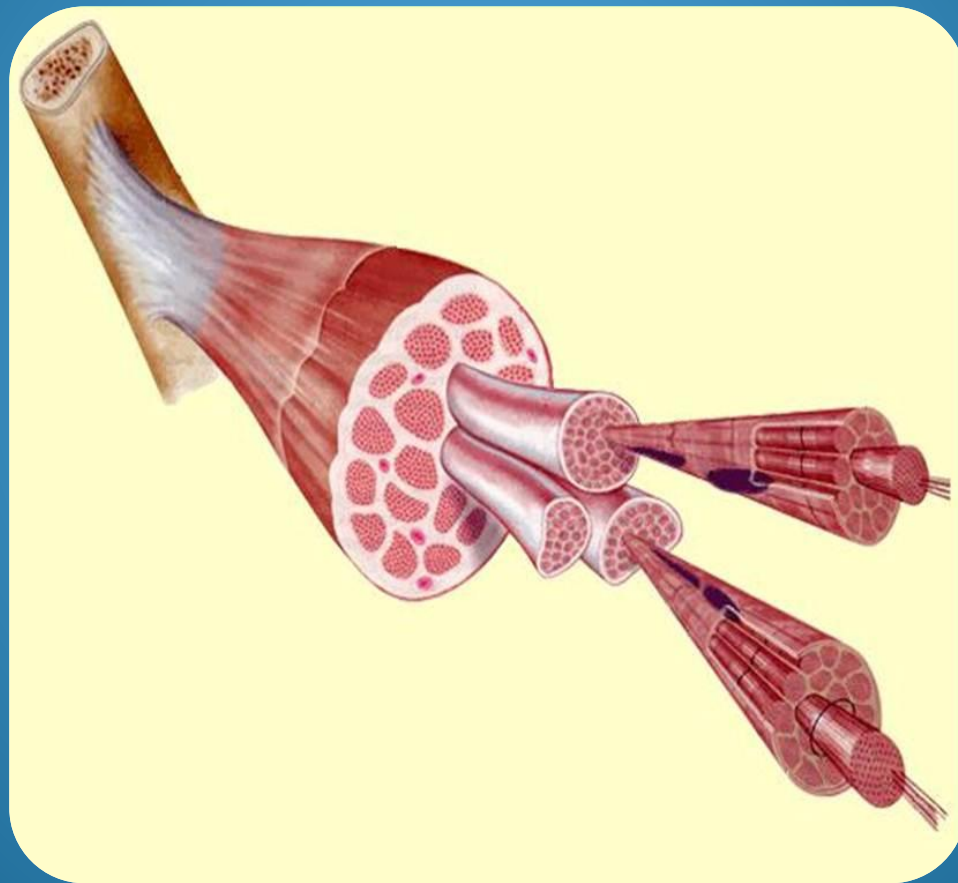
Эпителий
ұлпасы



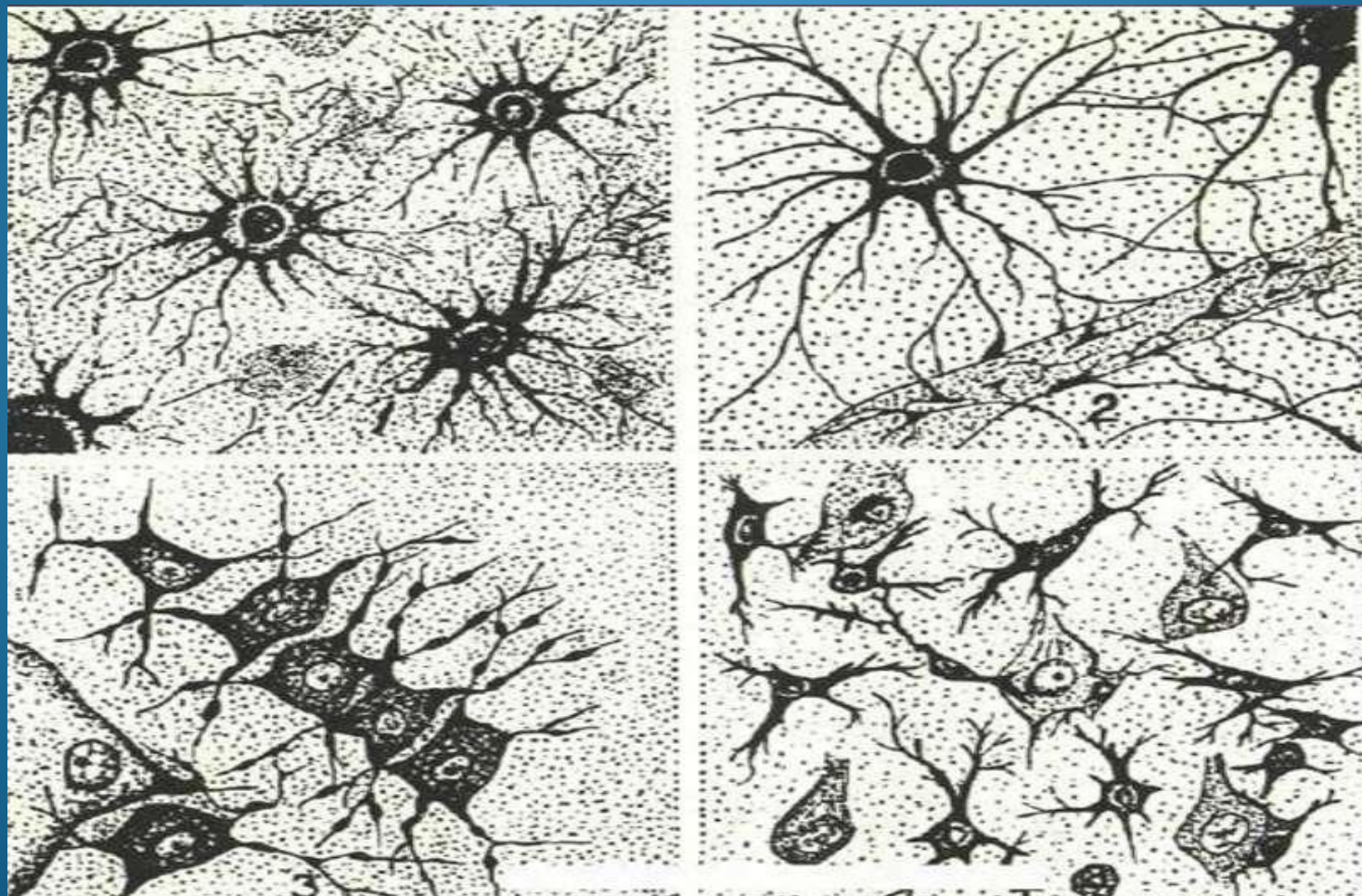
Дәнекер ұлпасы



Бұлшық ет ұлпасы



Жүйке ұлпасы



Эпителій ұлпасы жабын ретінде ағзаның сыртқы жағын жауып, ішкі мүшелердің және сыртқы бетін қаптап жатады, көптеген бездерді түзеді.

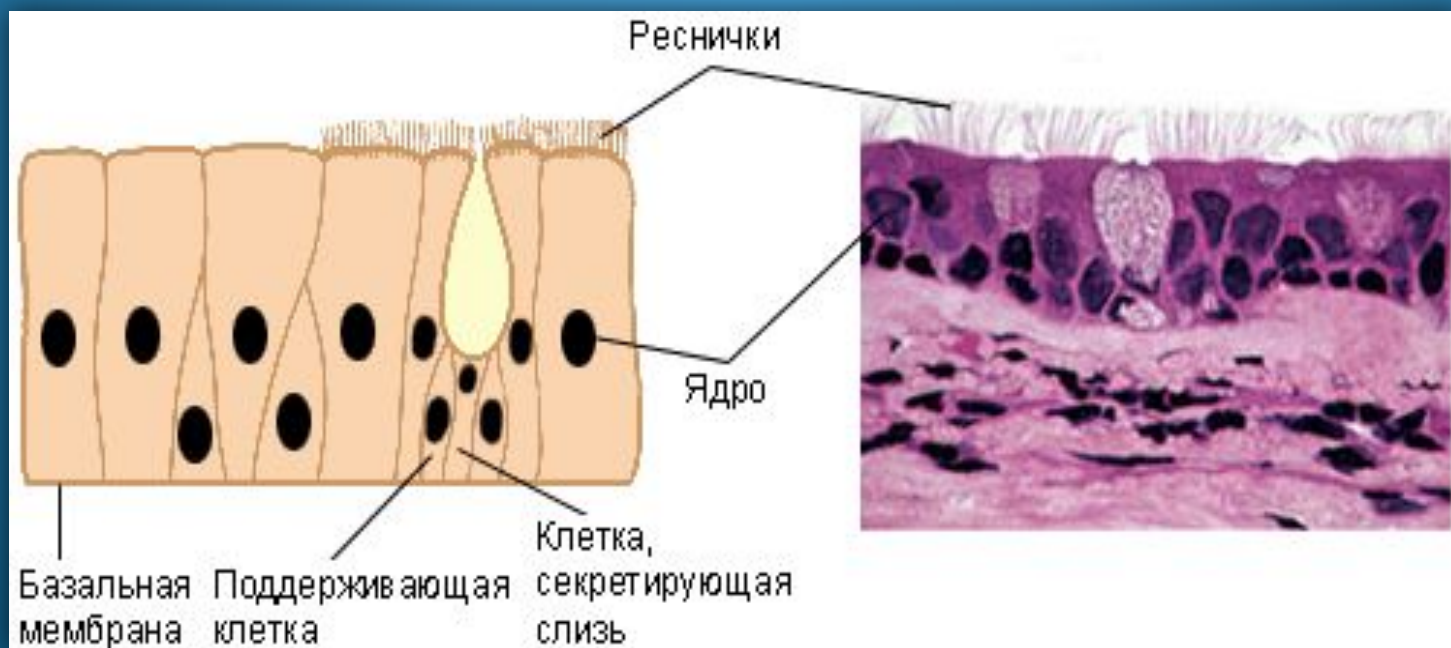
Эпителіі ұлпасының қызметі:

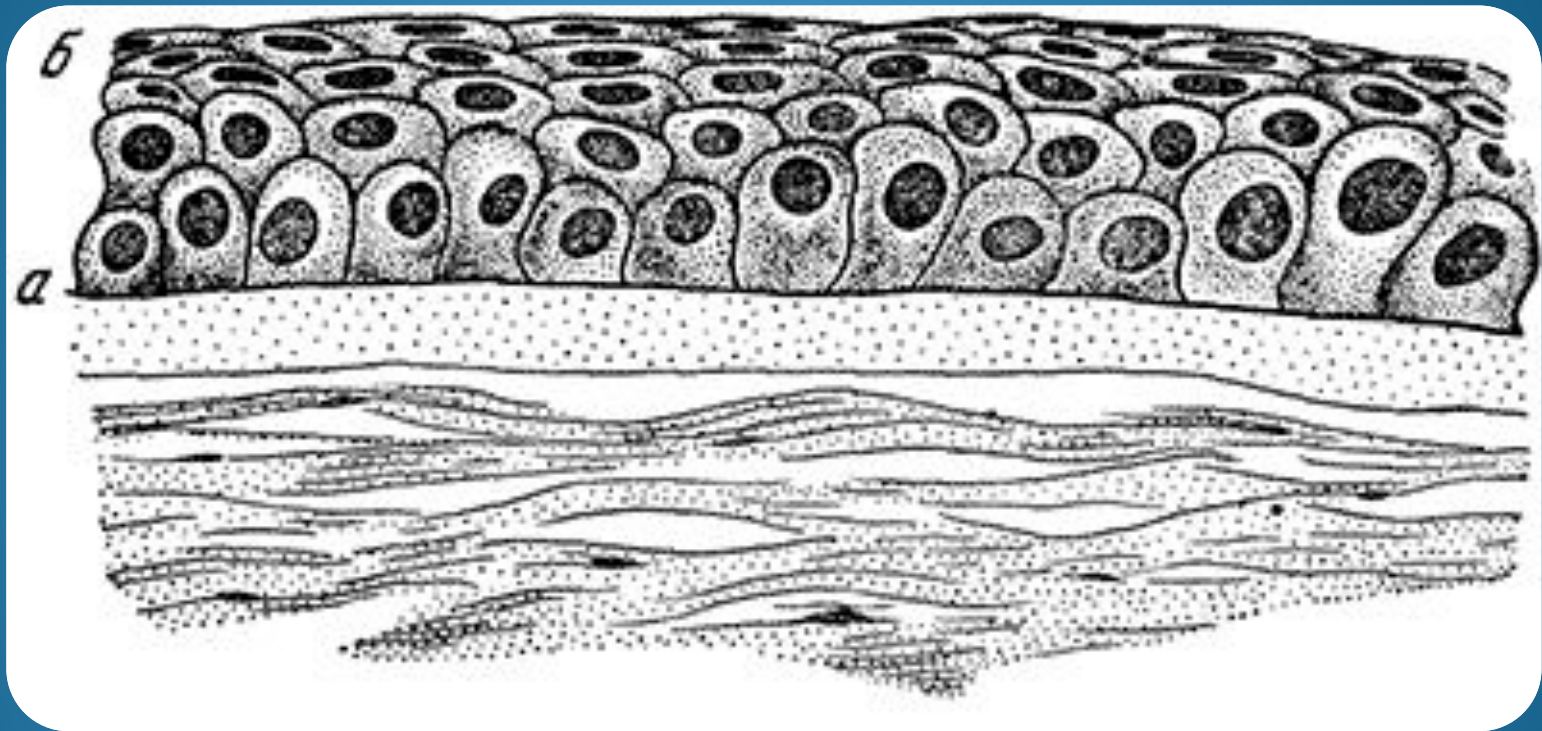
- қорғаныс
- сіңіру
- бөліп шығару
- сыртқы және ішкі ортаны бөліп тұру



Эпителій үлпасын пішіні,
құрылысы және қызметіне қарай.

Кірпікшелі эпителий



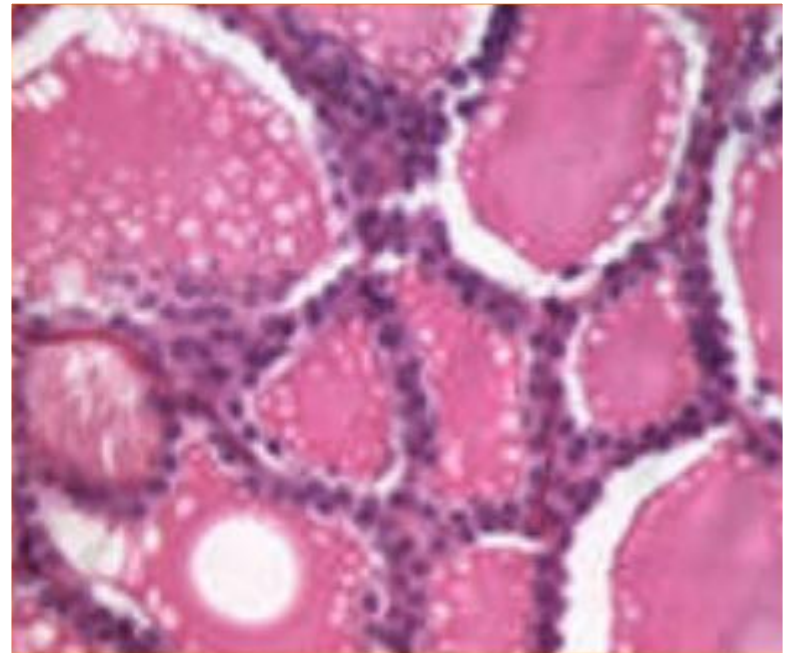
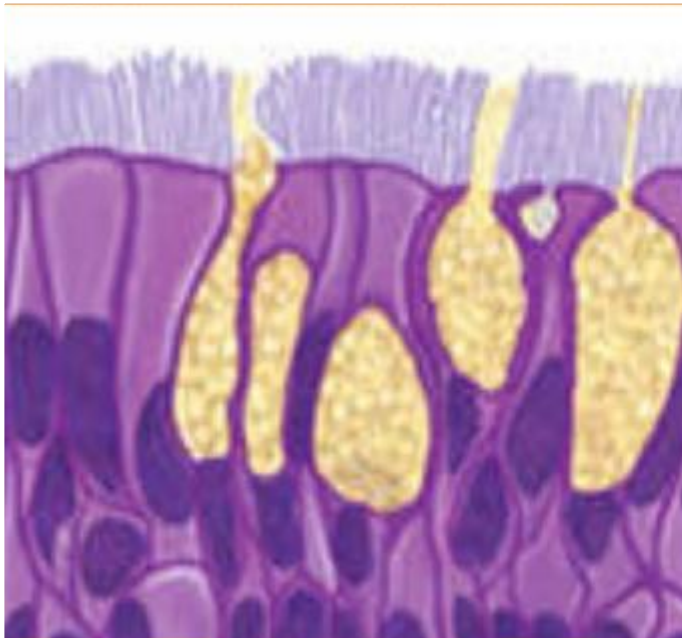


Жалпақ эпителий

жасушалары көп қырлы, терінің үстіңгі қабаты мен ауыз қуысы, өңештің ішкі жағын астарлайды

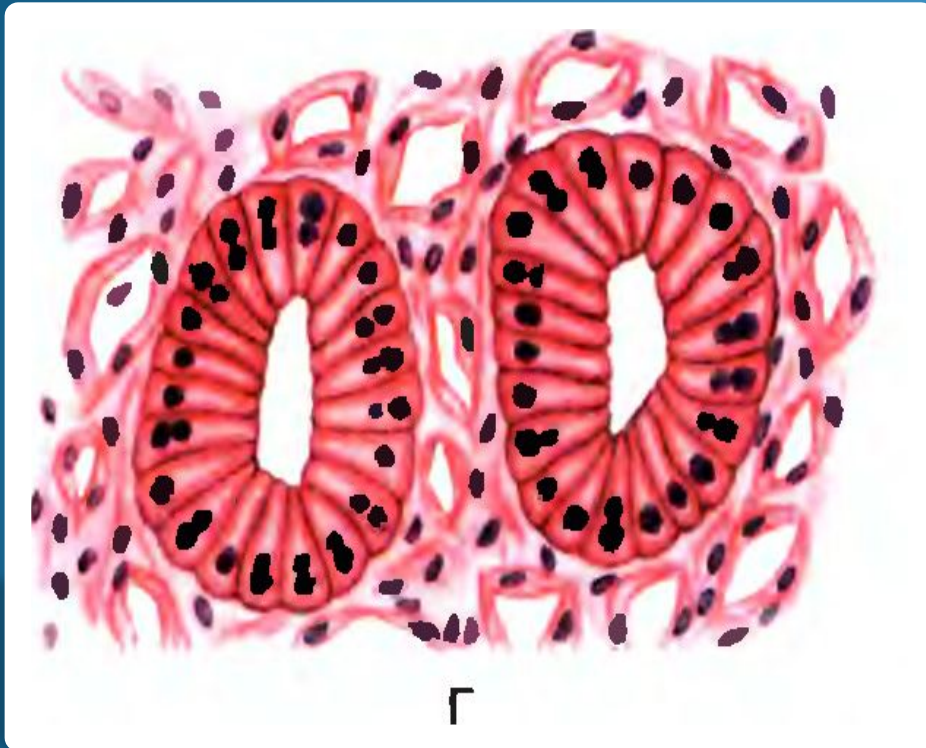
Безді эпителий

жасушалары сүт, тер, жас, сілекей, құлық бөледі.
Жасушаларының пішіндері бағана және төрт
бұрышты



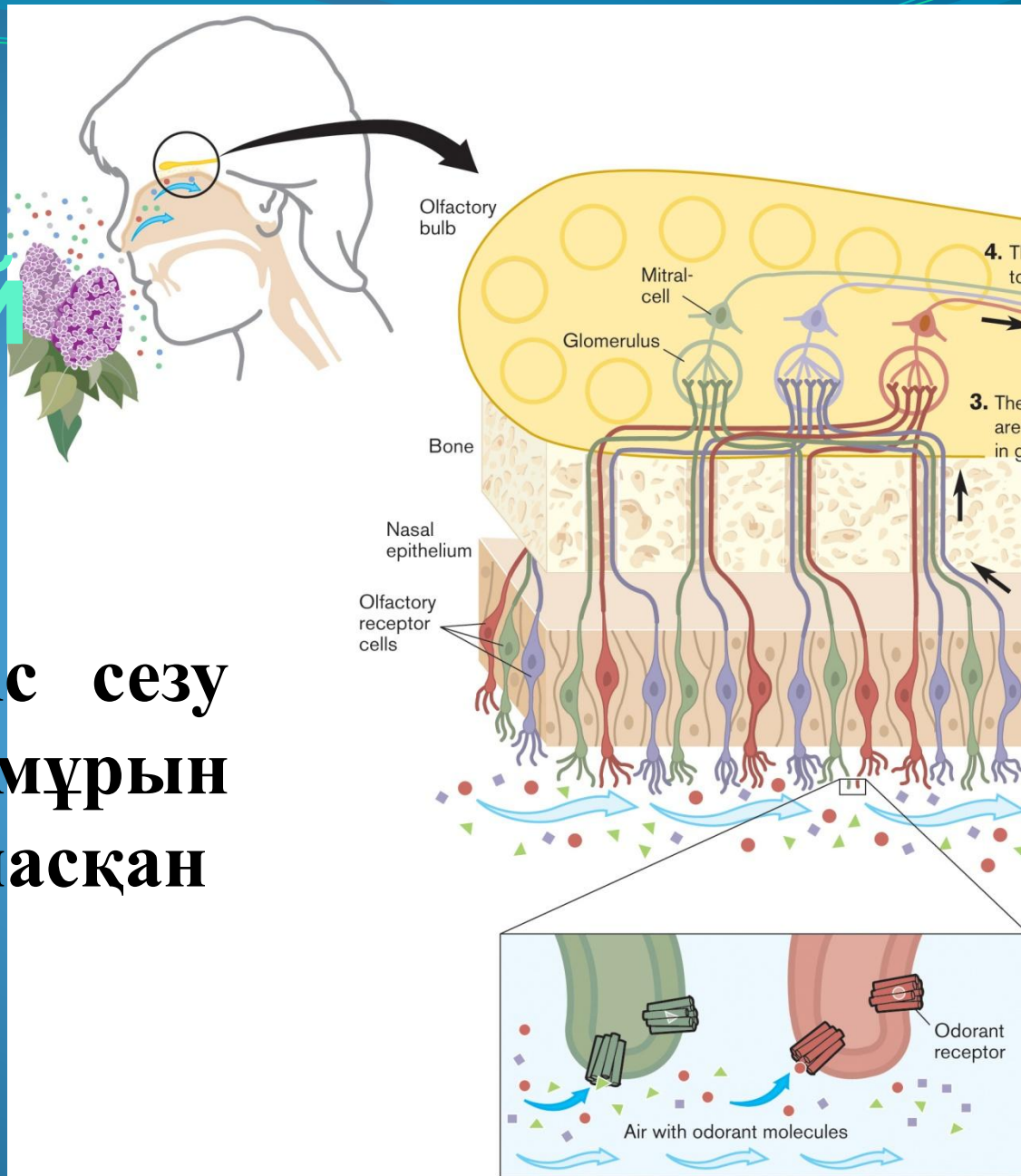
Текшелі эпителий

бүйректің
өзекшелерін іш
жағынан
астарлап тұрады



Сезгіш эпителий

тітіркенуді
қабылдайды, иіс сезу
эпителийлері мұрын
қуысында орналасқан



ЭПИТЕЛИЙ ҰЛПАСЫНЫҢ ТҮРЛЕРІ

- бір қабатты

Жасушаларының пішіндері - жалпақ, төрт бұрышты, цилиндр және т. б

- көп қабатты

жасушалары көп қырлы, терінің үстіңгі қабаты мен ауыз қуысы, өңештің ішкі жағын астарлайды.

ЖАЛПАҚ ЭПИТЕЛИЙ

бүйректің өзекшелерін іш жағынан астарлап тұрады

ТЕКШЕЛІ ЭПИТЕЛИЙ

СЕЗГІШ ЭПИТЕЛИЙ

тітіркенуді қабылдайды, иіс сезу эпителийлері мұрын қуысында орналасқан.

КІРПІКШЕЛІ ЭПИТЕЛИЙ

ЖАСУШАЛАР ПІШІНІНЕ ҚАРАЙ 6 ТОПҚА БӨЛІНЕДІ

БЕЗДІ ЭПИТЕЛИЙ

БАҒАНА ТӘРІЗДІ ЭПИТЕЛИЙ

тыныс жолдарындағы кірпікшелі эпителийлер шаңтозаң бөлшектерін және т. б. бөгде заттарды ұстап қалады.

жасушалары сүт, тер, жас, сілекей, құлық бөледі. Жасушаларының пішіндері бағана және төрт бұрышты

жасушалары ұзынша, қарын мен ішектердің ішкі қабатында орналасқан.

Сұрақтар

1. Ұлпа дегеніміз не?
2. Ұлпа түрлері.
3. Эпителий ұлпасының қызметі?
4. Эпителий ұлпасы қабатына қарай нешеге бөлінеді және оларды атаңыз?
5. Эпителий ұлпасы жасушалар пішініне қарай 6 топқа бөлінеді. Қандай?
6. Текшелі эпителий қайда орналасқан?
7. Безді эпителийдің пішіні қандай болып келеді?
8. Кірпікшелі эпителийдің қызметі?

**НАЗАРЛАРЫҢЫЗҒА
РАХМЕТ!**