



# Вычисление точки безубыточности

Слайд 1

Точка безубыточности в денежном выражении — такая минимальная величина дохода, при которой полностью окупаются все издержки (прибыль при этом равна нулю):

, где

$$BEP = \frac{FC}{C} = \frac{FC}{P - VC}$$

BEП (англ. break-even point) — точка безубыточности,

FC (англ. total fixed costs) — величина постоянных издержек,

VC (англ. unit average variable costs) — величина переменных издержек на единицу продукции,

P (англ. unit sale price) — стоимость единицы продукции (реализация),

C (англ. unit contribution margin) — прибыль с единицы продукции без учёта доли постоянных издержек (разница между стоимостью продукции (P) и переменными издержками на единицу продукции (VC)).

$$C = \frac{FC}{P} = \frac{P - VC}{P}$$

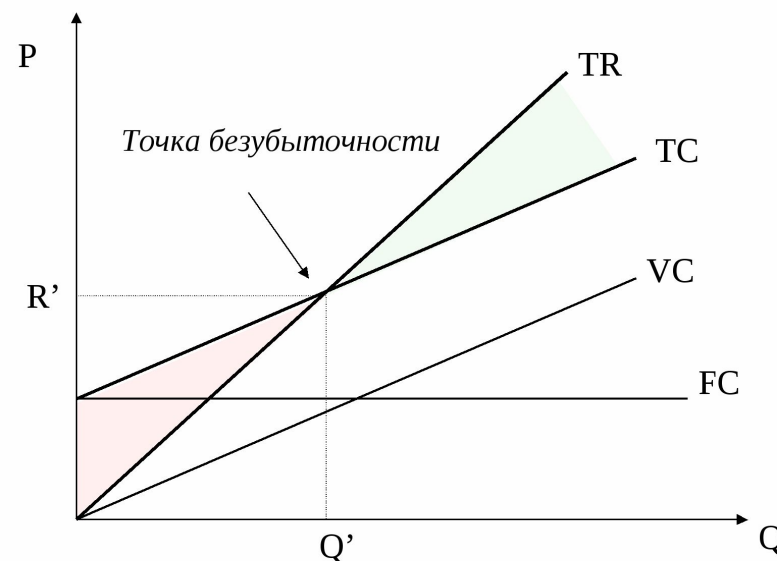


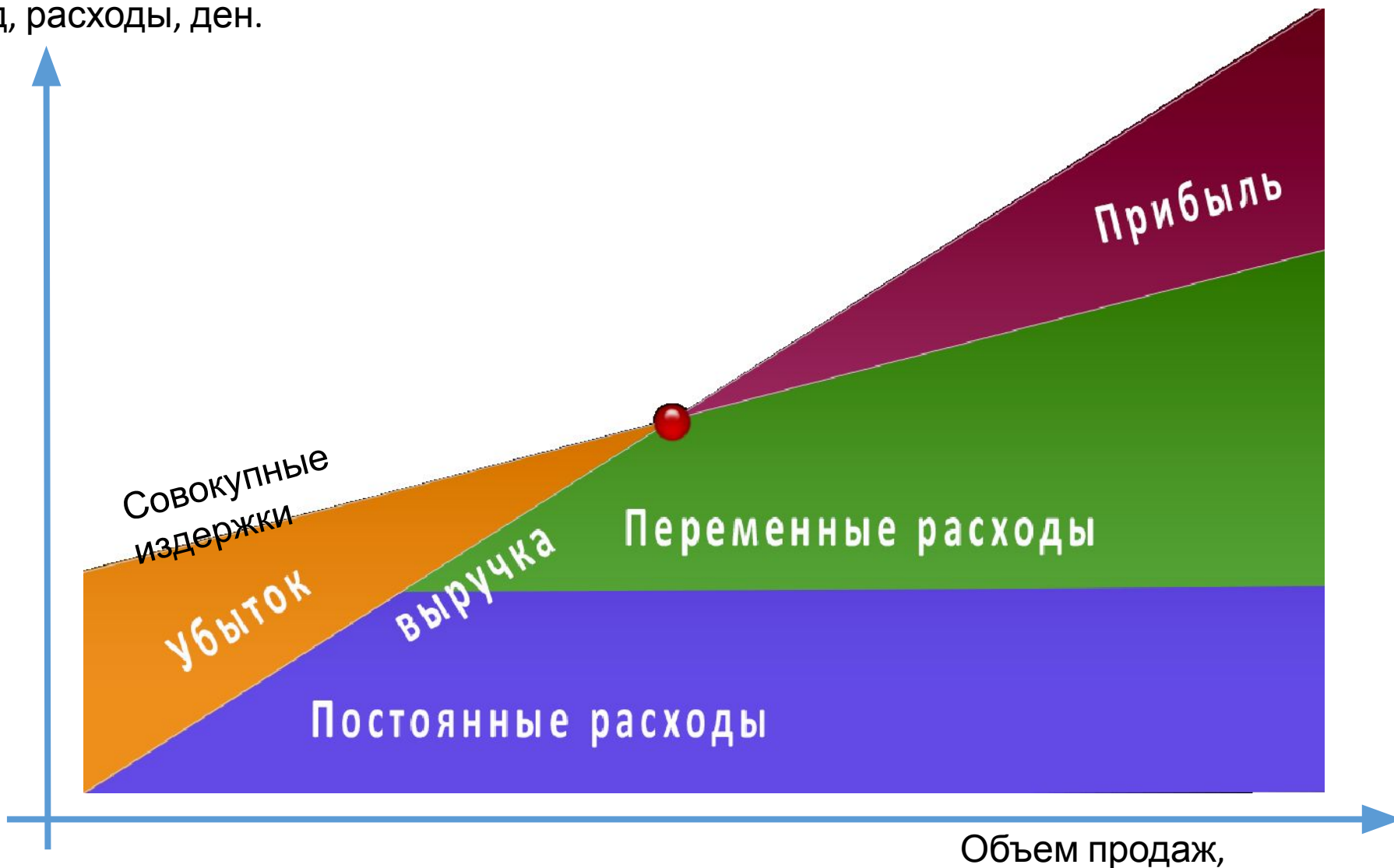
Рис. Точка безубыточности

Можно заметить, что выражение  $C/P$  численно равно отношению валовой маржи к выручке.



# Вычисление точки безубыточности

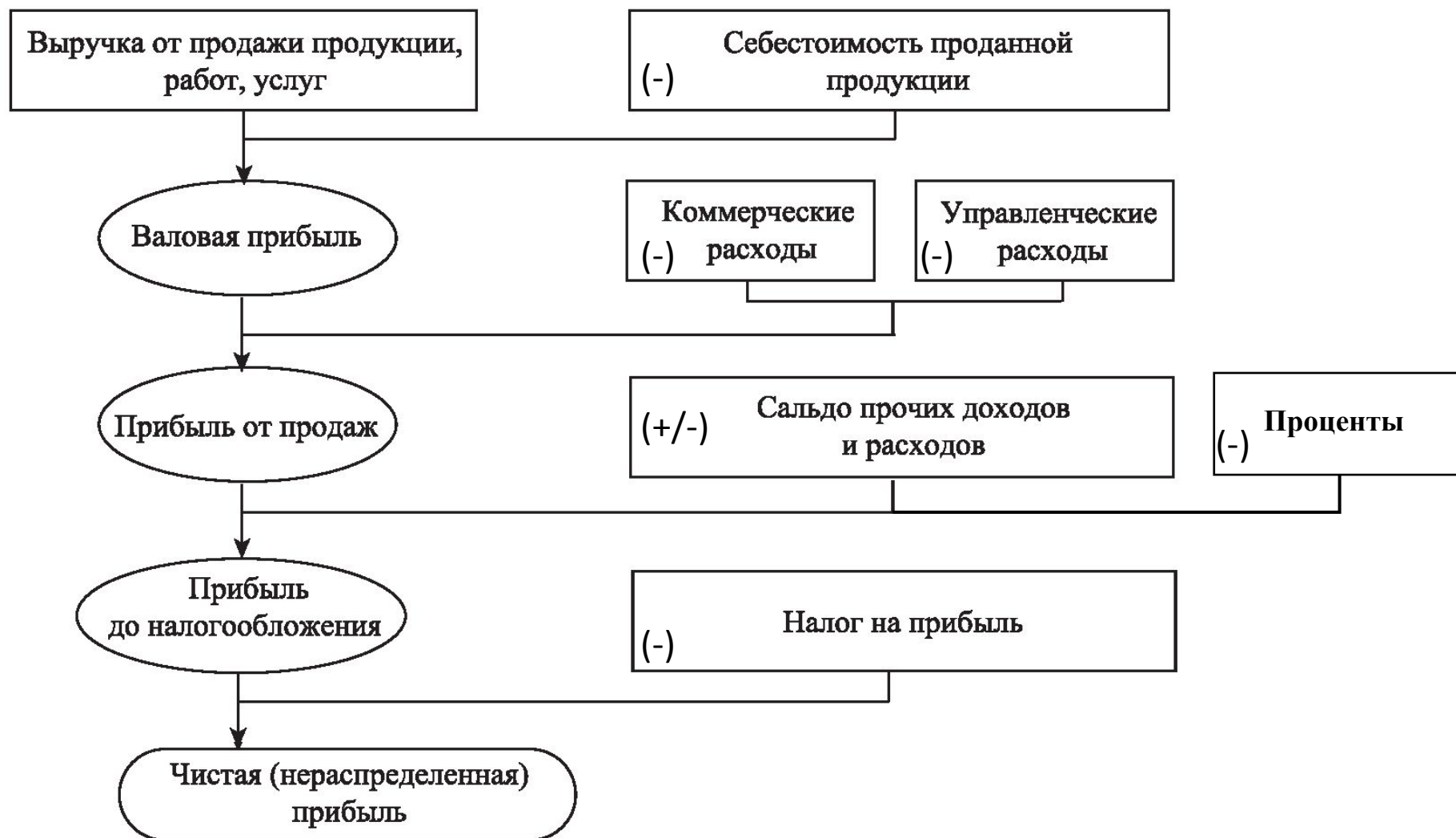
Доход, расходы, ден.  
ед.





# Расчет чистой прибыли

Слайд 3





# Расчет чистой прибыли

