

A pair of hands, palms up, holding a small, realistic globe of the Earth. The globe shows blue oceans, white clouds, and green landmasses. The background is dark and textured.

Влияние окружающей среды на здоровье человека

Презентацию выполнила
ученица 8 класса: Салимова
Эльвира
Проверила: Трушалиева С.
Р.

Цель:

***Изучить, как влияет
окружающая среда на
здоровье человека***



ФАКТОРЫ, ВЛИЯЮЩИЕ НА ЗДОРОВЬЕ ЧЕЛОВЕКА

- Воздух
- Вода
- Почва
- Шум
- Общество

ВОЗДУХ

- **Отрицательное воздействие на здоровье людей и окружающую среду оказывают промышленные предприятия, расположенные на территории города вблизи жилых**



Загрязненный воздух раздражает большей частью дыхательные пути, вызывая бронхит, астму, ухудшается общее состояние здоровья человека: появляются головные боли, тошнота, чувство слабости, снижается или теряется трудоспособность.

Установлено, что такие отходы производства, как хром, никель, бериллий, асбест, многие ядохимикаты вызывают раковые заболевания.



Загрязнение воды

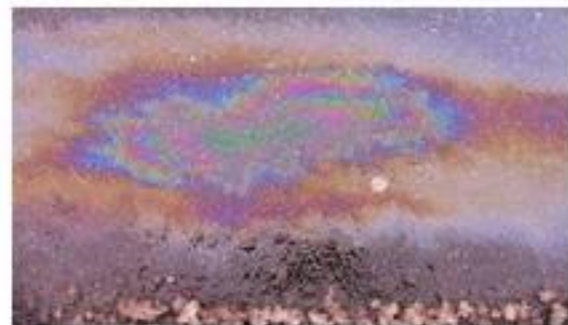
Это попадание в нее элементов, делающих ее непригодной для употребления человеком. Это может произойти на всех этапах круговорота воды и даже в атмосфере, где вода содержится в виде облаков.

Происхождение загрязнения может быть:

- коммунальное (канализация),
- промышленное,
- сельскохозяйственное,
- природное.

Таким образом загрязняются

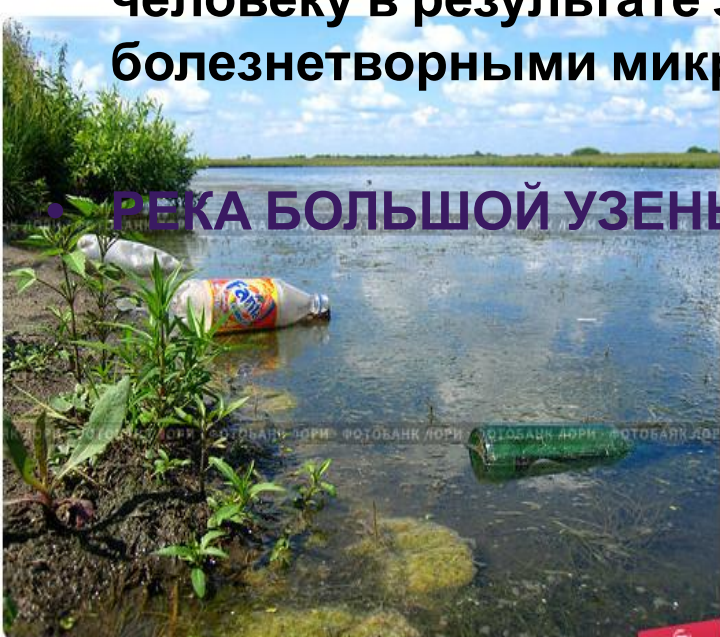
- поверхностные,
- подземные,
- грунтовые воды.



ВОДА

Негативное влияние на здоровье человека оказывает загрязнённая питьевая вода. Болезни, передаваемые через загрязнённую воду, вызывают ухудшение состояния здоровья, и гибель огромного числа людей. Особенно загрязнёнными бывают открытые источники воды: реки, озёра, пруды. Существует не мало случаев, когда загрязнённые источники воды стали причиной эпидемий холеры, брюшного тифа, дизентерии, которые передаются человеку в результате загрязнения водных бассейнов болезнетворными микроорганизмами.

• РЕКА БОЛЬШОЙ УЗЕНЬ



ПОЧВА

Источниками загрязнения почвы служат сельскохозяйственные и промышленные предприятия, а также жилые здания. При этом от промышленных и сельскохозяйственных объектов в почву поступают химические (в том числе и весьма вредные для здоровья: свинец, ртуть, мышьяк и их соединения), а также органические соединения.

Из почвы вредные вещества и болезнетворные бактерии могут проникнуть в грунтовые воды, которые могут поглощаться из почвы растениями, а затем через молоко и мясо попадать в организм человека. Через почву передаются такие заболевания,

- как сибирская язва и столбняк.



- Ежегодно городом и селом накапливается на окружающих территориях около 3,5 млн. т. твердых и концентрированных отходов примерно следующего состава: зола и шлаки, твёрдые остатки из общей канализации, древесные отходы, твердые бытовые отходы, строительный мусор, автопокрышки, бумага, текстиль, образуя городские свалки. Десятки лет они накапливает отбросы, беспрестанно горят, отравляя воздух .



Шум

- Постоянное воздействие сильного шума может привести к снижению слуховой чувствительности, и вызвать другие вредные последствия - **звон в ушах, головокружение, головную боль, повышение усталости, снижению иммунитета, способствует развитию гипертонии, ишемической болезни сердца и других заболеваний.** Нарушения в организме человека из-за шума становятся заметными лишь с течением времени. Шум мешает нормальному отдыху и восстановлению сил, нарушает сон. Систематическое недосыпание и бессонница ведут к тяжелым нервным расстройствам. Поэтому защите сна от шумовых раздражителей должно уделяться большое внимание.

общество

- Для человека окружающей внешней средой является не только природа, но и общество. Поэтому социальные условия также влияют на состояние организма и его здоровье. Семья влияет на становление характера, на духовное здоровье ее членов.
- Распорядок дня членов семьи – один из показателей образа жизни. Нарушение режима отдыха, сна, питания в семье приводит к развитию у большинства членов семьи ряда заболеваний: **сердечно-сосудистых, нервно-психических, нарушения обмена веществ.**

Вывод

ЗАЩИТИ ПРИРОДУ
ОТ ГИБЕЛИ

- Ухудшение состояния окружающей среды в результате воздействия человека оказывает отрицательное влияние на его здоровье, то есть возвращается бумерангом.
- Защитив природу, мы защитим своё будущее!