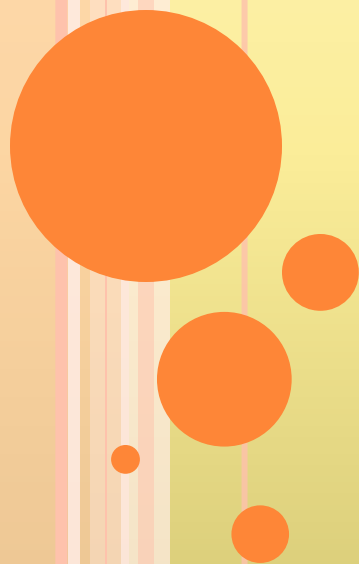


**МАСТЕР – КЛАСС НА ТЕМУ:
«РОЛЬ
ПЛАСТИЛИНОГРАФИИ В
РАЗВИТИИ РЕБЁНКА»**



ЦЕЛЬ МАСТЕР – КЛАССА:

***ПОВЫШЕНИЕ ПРОФЕССИОНАЛЬНОГО
МАСТЕРСТВА ПЕДАГОГОВ,
ПОЛУЧЕНИЕ НОВЫХ ЗНАНИЙ И
ОСВОЕНИЕ ИХ В ПРАКТИЧЕСКОЙ
ДЕЯТЕЛЬНОСТИ***




ОЖИДАЕМЫЙ РЕЗУЛЬТАТ:

- ❖ СОЗДАНИЕ ЛЕПНОЙ КАРТИНЫ С ИЗОБРАЖЕНИЕМ ПОЛУОБЪЁМНЫХ ПЕРСОНАЖЕЙ НА ГОРИЗОНТАЛЬНОЙ ПОВЕРХНОСТИ;*
- ❖ ПРИМЕНЕНИЕ УЧАСТНИКАМИ МАСТЕР – КЛАССА ТЕХНИКИ «ПЛАСТИЛИНОГРАФИЯ» В РАБОТЕ С ДЕТЬМИ;*
- ❖ ПОВЫШЕНИЕ УРОВНЯ ПРОФЕССИОНАЛЬНОЙ КОМПЕТЕНТНОСТИ.*



**ПЛАСТИЛИНОГРАФИЯ — ЭТО
НОВЫЙ ВИД ДЕКОРАТИВНО-ПРИКЛАДНОГО
ИСКУССТВА. ПРЕДСТАВЛЯЕТ СОБОЙ
СОЗДАНИЯ ЛЕПНЫХ КАРТИН С
ИЗОБРАЖЕНИЕМ БОЛЕЕ ИЛИ МЕНЕЕ
ВЫПУКЛЫХ, ПОЛУОБЪЕМНЫХ ОБЪЕКТОВ НА
ГОРИЗОНТАЛЬНОЙ ПОВЕРХНОСТИ.
ОСНОВНОЙ МАТЕРИАЛ — ПЛАСТИЛИН.
ВОЗМОЖНО ИСПОЛЬЗОВАНИЕ
КОМБИНИРОВАННЫХ ТЕХНИК. НАПРИМЕР,
ДЕКОРИРОВАНИЕ ПОВЕРХНОСТИ БИСЕРОМ,
СЕМЕНАМИ РАСТЕНИЙ, ПРИРОДНЫМ
МАТЕРИАЛОМ.**



**ПОНЯТИЕ «ПЛАСТИЛИНОГРАФИЯ» И
МЕЕТ ДВА СМЫСЛОВЫХ КОРНЯ:**

ПЛАСТИЛИНОГРАФИЯ

**ПЕРВАЯ ПОЛОВИНА
СЛОВА «ПЛАСТИЛИН» ПО
ДРАЗУМЕВАЕТ МАТЕРИАЛ,
ПРИ ПОМОЩИ КОТОРОГО
ОСУЩЕСТВЛЯЕТСЯ
ИСПОЛНЕНИЕ ЗАМЫСЛА.**

**«ГРАФИЛ» — СОЗДАВАТЬ,
РИСОВАТЬ.**

КАКИЕ ЗАДАЧИ РЕШАЕТ ПЛАСТИЛИНОГРАФИЯ?

СНЯТИЕ ИЗЛИШНЕГО НАПРЯЖЕНИЯ, РАЗВИТИЕ СПОСОБНОСТИ КОНТРОЛИРОВАТЬ ДВИЖЕНИЯ ПАЛЬЦЕВ РУК.

УЛУЧШЕНИЕ РЕЧЕВОГО РАЗВИТИЯ ДЕТЕЙ, ФОРМИРОВАНИЕ ПОЛОЖИТЕЛЬНЫХ НАВЫКОВ КОММУНИКАТИВНОГО ОБЩЕНИЯ С СО СВЕРСТНИКАМИ

ФОРМИРОВАНИЕ ЭЛЕМЕНТАРНЫХ НАВЫКОВ САМОКОНТРОЛЯ

ПЛАСТИЛИНОГРАФИЯ

РАЗВИТИЕ ОБЩЕЙ И МЕЛКОЙ МОТОРИКИ

РАЗВИТИЕ ВОЛЕВОГО УСИЛИЯ

РАЗВИТИЕ МЫШЛЕНИЯ

ПОМОЩЬ В ПОЛУЧЕНИИ ИНФОРМАЦИИ О РАЗНООБРАЗИИ ОКРУЖАЮЩЕГО МИРА, УТОЧНЕНИЕ ПРЕДСТАВЛЕНИЙ О ЦВЕТЕ, ФОРМЕ И РАЗМЕРЕ ПРЕДМЕТОВ, РАЗВИТИЕ ВООБРАЖЕНИЯ.

ТАКАЯ ДЕЯТЕЛЬНОСТЬ ИНТЕРЕСНА, РАЗНООБРАЗНО И В БОЛЬШИНСТВЕ СЛУЧАЕВ НЕ ТРЕБУЕТ ОТ ДЕТЕЙ ВЫСОКОГО УРОВНЯ РАЗВИТИЯ НАВЫКОВ. ПОЭТОМУ ДЕТИ С УДОВОЛЬСТВИЕМ ВЫПОЛНЯЮТ ЗАДАНИЯ.

МАТЕРИАЛЫ ДЛЯ СОЗДАНИЯ ПЛАСТИЛИНОВОЙ КАРТИНЫ:

- ❖ *КАРТОННАЯ ОСНОВА С КОНТУРНЫМ
РИСУНКОМ*
- ❖ *НАБОР СЮЖЕТНЫХ КАРТИНОК*
- ❖ *НАБОР ПЛАСТИЛИНА*
- ❖ *НАБОР СТЕКОВ*
- ❖ *ДОСКА*
- ❖ *САЛФЕТКА ДЛЯ РУК*
- ❖ *БРОСОВЫЙ И ПРИРОДНЫЙ
МАТЕРИАЛЫ.*



ИНСТРУМЕНТЫ ДЛЯ ЛЕПКИ

РАБОЧАЯ ДОСКА



ПЛАСТМАССОВАЯ
СКАЛОЧКА



СТЕКИ И ФОРМЫ



РЕКОМЕНДАЦИИ:

- ❖ *ТВЕРДЫЙ ПЛАСТИЛИН МОЖНО РАЗОГРЕТЬ.*
- ❖ *ИСПОЛЬЗОВАТЬ В РАБОТЕ ПЛОТНЫЙ КАРТОН.*
- ❖ *ПОВЕРХНОСТЬ КАРТОНА МОЖНО ПОКРЫТЬ СКОТЧЕМ.*
- ❖ *МОЖНО ПОКРЫТЬ ГОТОВУЮ РАБОТУ ЛАКОМ ДЛЯ ВОЛОС.*
- ❖ *ИСПОЛЬЗОВАТЬ ФИЗКУЛЬТМИНУТКИ.*
- ❖ *ПРИ РАБОТЕ МОЖНО ИСПОЛЬЗОВАТЬ СПОКОЙНУЮ, ЛИРИЧЕСКУЮ МУЗЫКУ.*



ПРАВИЛА ПОВЕДЕНИЯ ПРИ РАБОТЕ С ПЛАСТИЛИНОМ

- ❖ ***НЕЛЬЗЯ БРАТЬ ПЛАСТИЛИН В РОТ;***
- ❖ ***ВО ВРЕМЯ ЛЕПКИ НЕ СЛЕДУЕТ ТРОГАТЬ РУКАМИ ЛИЦО, ГЛАЗА И ОДЕЖДУ;***
- ❖ ***ПОСЛЕ РАБОТЫ НЕОБХОДИМО ТЩАТЕЛЬНО ВЫМЫТЬ РУКИ С МЫЛОМ И ВЫТЕРЕТЬ СУХИМ ПОЛОТЕНЦЕМ;***
- ❖ ***КУСОЧКИ ПЛАСТИЛИНА, ДАЖЕ САМЫЕ МАЛЕНЬКИЕ, НЕ СТОИТ ВЫБРАСЫВАТЬ, А НУЖНО СЛОЖИТЬ В ОТДЕЛЬНЫЙ ПАКЕТ ИЛИ ПЛАСТИКОВЫЙ КОНТЕЙНЕР. ОНИ ПРИГОДЯТСЯ ДЛЯ ДРУГОЙ ПОДЕЛКИ.***
- ❖ ***ПОСЛЕ ЗАНЯТИЯ ЛЕПКОЙ СЛЕДУЕТ УБИРАТЬ СВОЁ РАБОЧЕЕ МЕСТО.***



ОСНОВНЫЕ ПРИЕМЫ ЛЕПКИ, ИСПОЛЬЗУЕМЫЕ В ПЛАСТИЛИНОГРАФИИ

РАЗМИНАНИЕ

СКАТЫВАНИЕ

ОТЩИПЫВАНИЕ

ВЫТЯГИВАНИЕ

СПЛЮЩИВАНИЕ

ВДАВЛИВАНИЕ

РАСКАТЫВАНИЕ

НАДАВЛИВАНИЕ

ПРОЦАРАПЫВАНИЕ

РАЗМАЗЫВАНИЕ(МАЗОК)

СОЕДИНЕНИЕ ДЕТАЛЕЙ

НАЛЕП



ВИДЫ ПЛАСТИЛИНОГРАФИИ:

ПРЯМАЯ ПЛАСТИЛИНОГРАФИЯ

ОБРАТНАЯ ПЛАСТИЛИНОГРАФИЯ (ВИТРАЖНАЯ)

КОНТУРНАЯ ПЛАСТИЛИНОГРАФИЯ

МНОГОСЛОЙНАЯ ПЛАСТИЛИНОГРАФИЯ

МОДУЛЬНАЯ ПЛАСТИЛИНОГРАФИЯ

МОЗАИЧНАЯ ПЛАСТИЛИНОГРАФИЯ

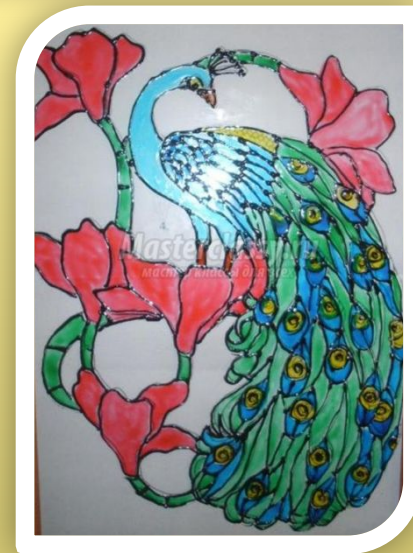
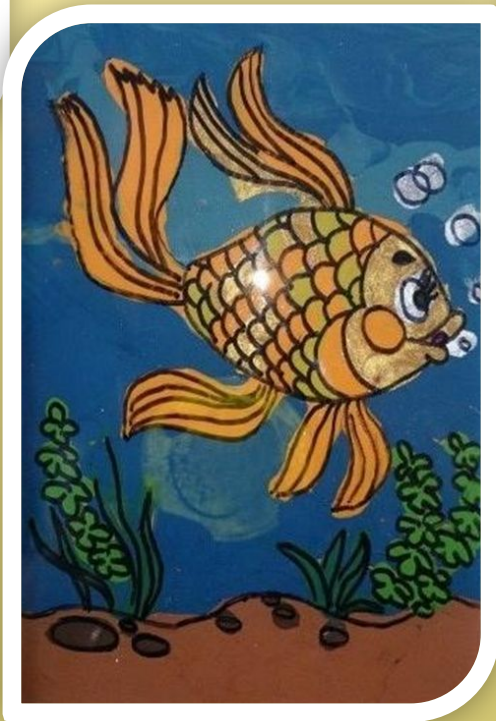
ФАКТУРНАЯ ПЛАСТИЛИНОГРАФИЯ



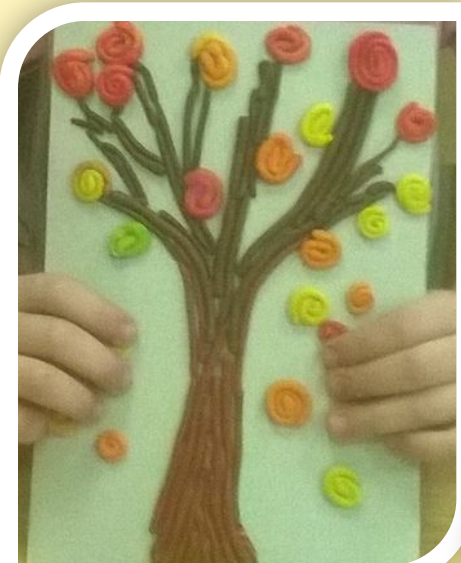
**ПРЯМАЯ ПЛАСТИЛИНОГРАФИЯ- ИЗОБРАЖЕНИЕ ЛЕПНОЙ
КАРТИНЫ НА ГОРИЗОНТАЛЬНОЙ
ПОВЕРХНОСТИ.**



**ОБРАТНАЯ ПЛАСТИЛИНОГРАФИЯ (ВИТРАЖНАЯ) -
ИЗОБРАЖЕНИЕ ЛЕПНОЙ КАРТИНЫ С ОБРАТНОЙ
СТОРОНЫ ГОРИЗОНТАЛЬНОЙ ПОВЕРХНОСТИ
(С ОБОЗНАЧЕНИЕМ КОНТУРА).**



**КОНТУРНАЯ ПЛАСТИЛИНОГРАФИЯ -
ИЗОБРАЖЕНИЕ ОБЪЕКТА ПО КОНТУРУ, С
ИСПОЛЬЗОВАНИЕМ «ЖГУТИКОВ».**

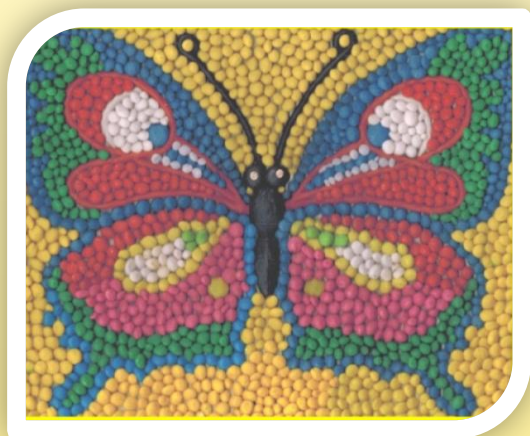


**МОДУЛЬНАЯ ПЛАСТИЛИНОГРАФИЯ –
ИЗОБРАЖЕНИЕ ЛЕПНОЙ КАРТИНЫ НА
ГОРИЗОНТАЛЬНОЙ ПОВЕРХНОСТИ С ИСПОЛЬЗОВАНИЕМ
ВАЛИКОВ, ШАРИКОВ, КОСИЧЕК, МНОГОСЛОЙНЫХ
ДИСКОВ.**



**МОЗАИЧНАЯ ПЛАСТИЛИНОГРАФИЯ (ПЛАСТИЛИНОВАЯ
МОЗАИКА)**

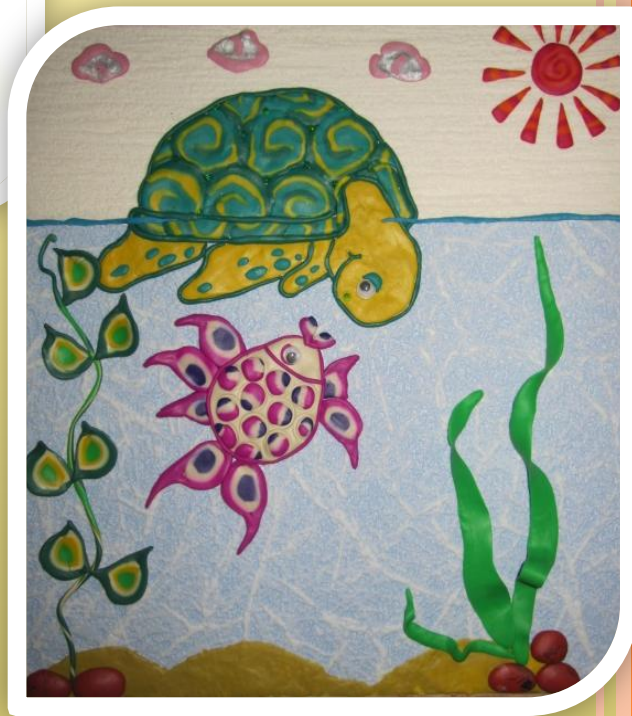
**- ИЗОБРАЖЕНИЕ ЛЕПНОЙ КАРТИНЫ НА ГОРИЗОНТАЛЬНОЙ
ПОВЕРХНОСТИ С ПОМОЩЬЮ ШАРИКОВ ИЗ ПЛАСТИЛИНА.**



**ФАКТУРНАЯ ПЛАСТИЛИНОГРАФИЯ -
ИЗОБРАЖЕНИЕ БОЛЬШИХ УЧАСТКОВ КАРТИНЫ
НА ГОРИЗОНТАЛЬНОЙ ПОВЕРХНОСТИ И
ПРИДАНИЕ ИМ ФАКТУРЫ.**



**МНОГОСЛОЙНАЯ ПЛАСТИЛИНОГРАФИЯ –
МИЛЛЕФИОРИ -
ОБЪЕМНОЕ ИЗОБРАЖЕНИЕ ЛЕПНОЙ КАРТИНЫ НА
ГОРИЗОНТАЛЬНОЙ ПОВЕРХНОСТИ, С
ПОСЛЕДОВАТЕЛЬНЫМ НАНЕСЕНИЕМ СЛОЕВ.**



СОЛЁНОЕ ТЕСТО

ЦЕЛЬ: ФОРМИРОВАНИЕ У ДЕТЕЙ УМЕНИЙ И НАВЫКОВ В ЛЕПКЕ ИЗ СОЛЕНОГО ТЕСТА И РАЗВИТИЕ ИХ ТВОРЧЕСКИХ СПОСОБНОСТЕЙ, ФАНТАЗИИ, ВООБРАЖЕНИЯ.

ЗАДАЧИ:

- ❖ СПОСОБСТВОВАТЬ РАЗВИТИЮ ТВОРЧЕСКИХ СПОСОБНОСТЕЙ ДЕТЕЙ, ВОСПИТАНИЮ ХУДОЖЕСТВЕННО-ЭСТЕТИЧЕСКОГО ВКУСА ЧЕРЕЗ ЗАНЯТИЯ ЛЕПКОЙ ИЗ СОЛЕНОГО ТЕСТА;*
- ❖ РАЗВИВАТЬ ТОНКУЮ МОТОРИКУ РУК, СТИМУЛИРУЮЩУЮ РАЗВИТИЕ РЕЧИ;*
- ❖ СОДЕЙСТВОВАТЬ РАЗВИТИЮ ИНТЕРЕСА ДЕТЕЙ К ХУДОЖЕСТВЕННОМУ ТВОРЧЕСТВУ;*
- ❖ ОБОГАЩАТЬ ПРЕДМЕТНО-РАЗВИВАЮЩУЮ СРЕДУ ГРУППЫ, СПОСОБСТВУЮЩУЮ ПРОЯВЛЕНИЮ ТВОРЧЕСКОЙ АКТИВНОСТИ ДЕТЕЙ.*



ПРЕДМЕТЫ ЛЕПКИ ИЗ СОЛЁНОГО ТЕСТА



ПРЕДМЕТЫ ЛЕПКИ ИЗ СОЛЁНОГО ТЕСТА



ЭТАПЫ ОСВАИВАНИЯ РАЗЛИЧНЫХ ВИДОВ ПЛАСТИЛИНОГРАФИИ:

- ❖ ***ВТОРАЯ МЛАДШАЯ ГРУППА – ПРЯМАЯ ПЛАСТИЛИНОГРАФИЯ***
- ❖ ***СРЕДНЯЯ ГРУППА – МОЗАИЧНАЯ ПЛАСТИЛИНОГРАФИЯ, КОНТУРНАЯ ПЛАСТИЛИНОГРАФИЯ***
- ❖ ***СТАРШАЯ ГРУППА - ФАКТУРНАЯ ПЛАСТИЛИНОГРАФИЯ, МОДУЛЬНАЯ ПЛАСТИЛИНОГРАФИЯ***
- ❖ ***ПОДГОТОВИТЕЛЬНАЯ ГРУППА - МНОГОСЛОЙНАЯ ПЛАСТИЛИНОГРАФИЯ (МИЛЛЕФИОРИ)***



ТАКИМ ОБРАЗОМ,

ОРГАНИЗАЦИЯ РАБОТЫ ПО СОЗДАНИЮ ПРОДУКТОВ ДЕТСКОГО ТВОРЧЕСТВА В ТЕХНИКЕ ПЛАСТИЛИНОГРАФИЯ ПОЗВОЛЯЕТ РЕШАТЬ НЕ ТОЛЬКО ПРАКТИЧЕСКИЕ, НО И ВОСПИТАТЕЛЬНО-ОБРАЗОВАТЕЛЬНЫЕ ЗАДАЧИ, СПОСОБСТВУЕТ ВСЕСТОРОННЕМУ РАЗВИТИЮ ЛИЧНОСТИ РЕБЕНКА. В ИГРОВОЙ ФОРМЕ ДЕТИ УЧАТСЯ ВЫДЕЛЯТЬ В СВОИХ ХУДОЖЕСТВЕННЫХ РАБОТАХ ГЛАВНЫЙ ЗАМЫСЕЛ И ОТТЕНЯТЬ ВТОРОСТЕПЕННЫЕ ДЕТАЛИ. ДОШКОЛЬНИКИ ПОЛУЧАЮТ ЗНАНИЯ, УМЕНИЯ И НАВЫКИ, ЗНАКОМЯТСЯ С МИРОМ ПРЕДМЕТОВ В ПРОЦЕССЕ ЧАСТИЧНОГО ИСПОЛЬЗОВАНИЯ БРОСОВОГО МАТЕРИАЛА. ПРИ ЭТОМ РАСШИРЯЮТСЯ ВОЗМОЖНОСТИ ИЗОБРАЗИТЕЛЬНОЙ ДЕЯТЕЛЬНОСТИ ДЕТЕЙ, РАСКРЫВАЮТСЯ МЕТОДЫ ОБУЧЕНИЯ ОСНОВНЫМ ПРАВИЛАМ, ПРИЕМАМ И СРЕДСТВАМ КОМПОЗИЦИИ.



***БЛАГОДАРИМ ЗА
ВНИМАНИЕ!***

