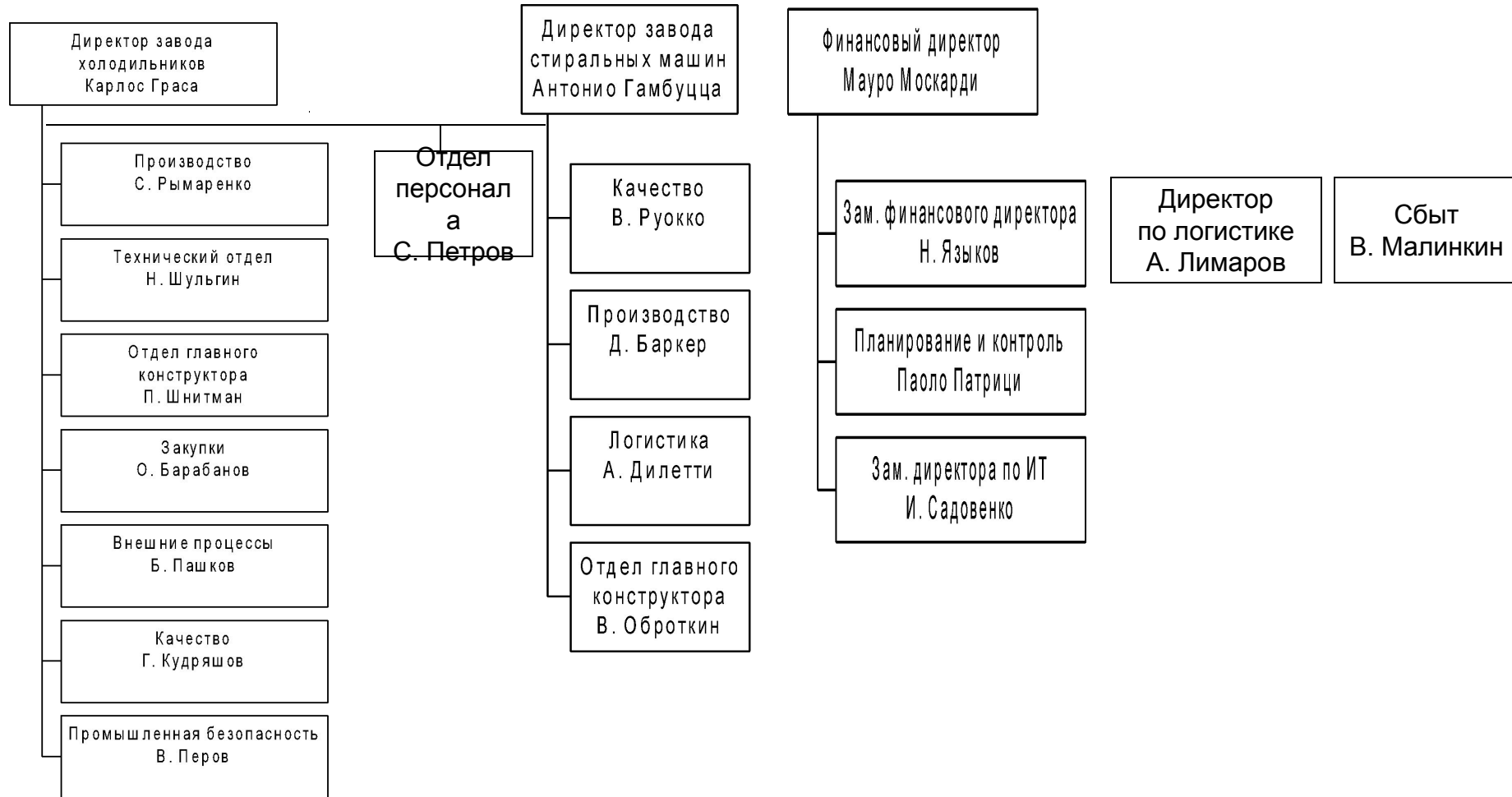
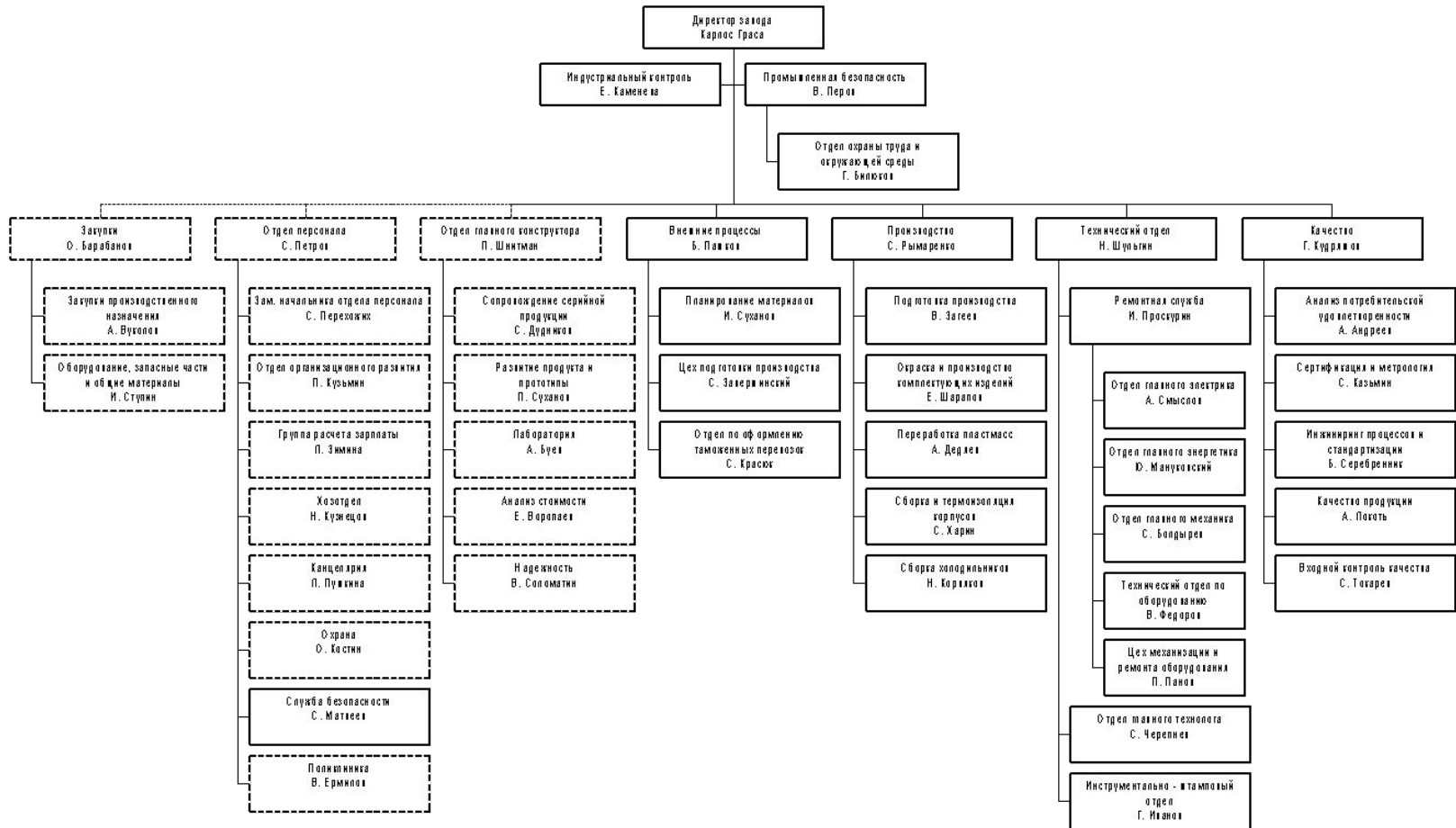


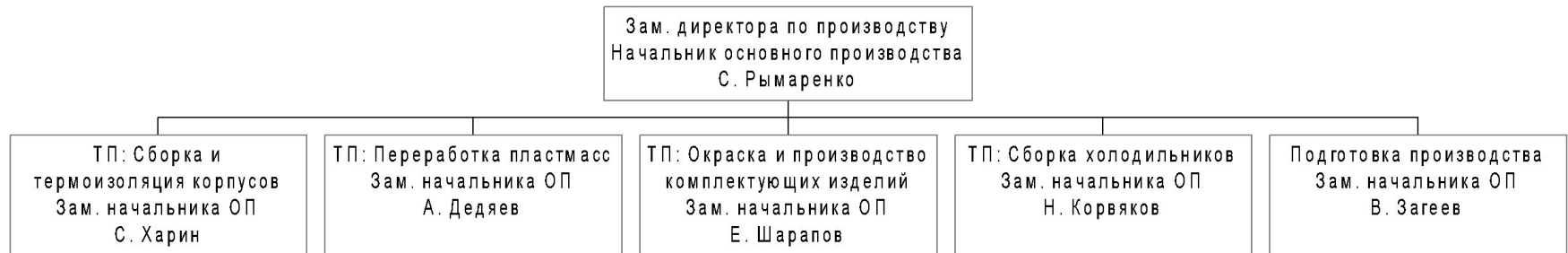
ПЕРВАЯ ЛИНИЯ РУКОВОДСТВА



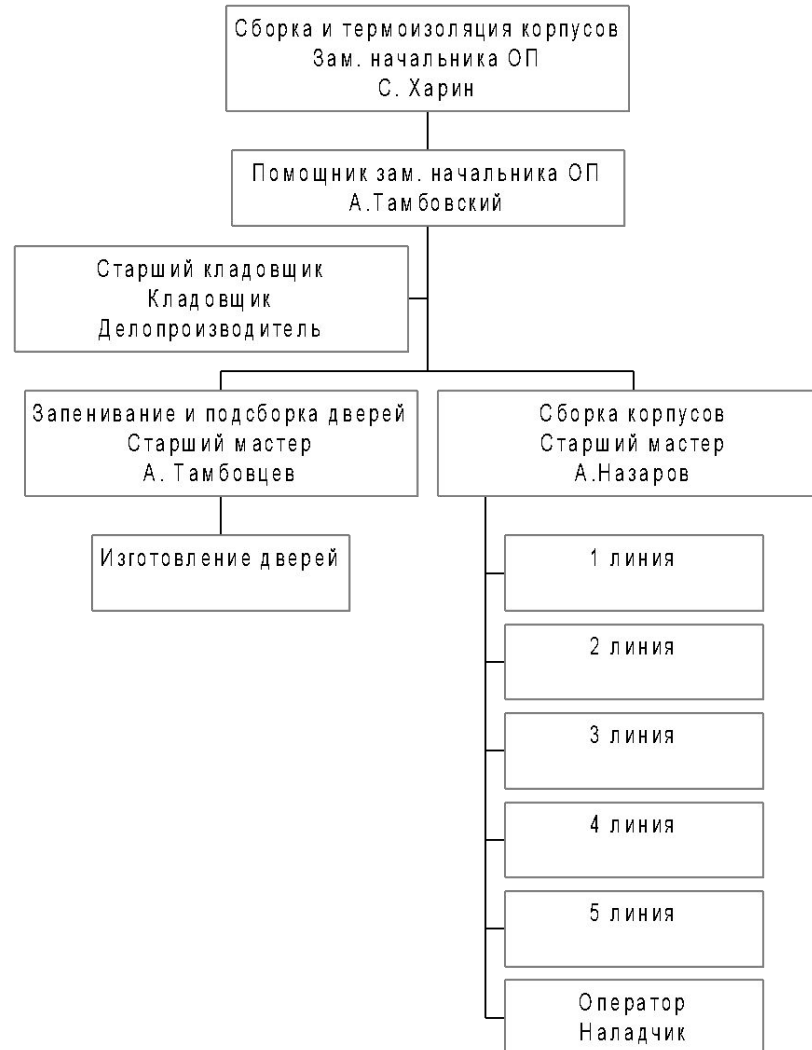
СТИНОЛ



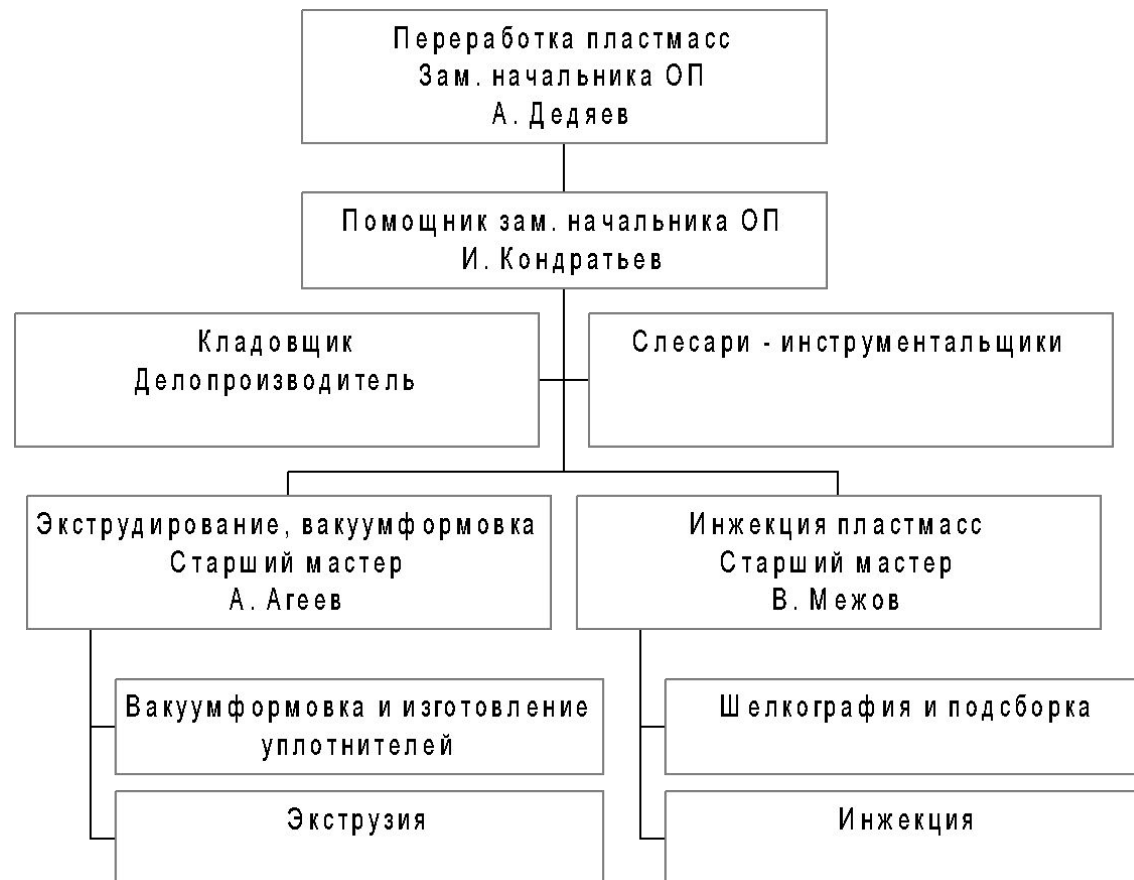
ОСНОВНОЕ ПРОИЗВОДСТВО



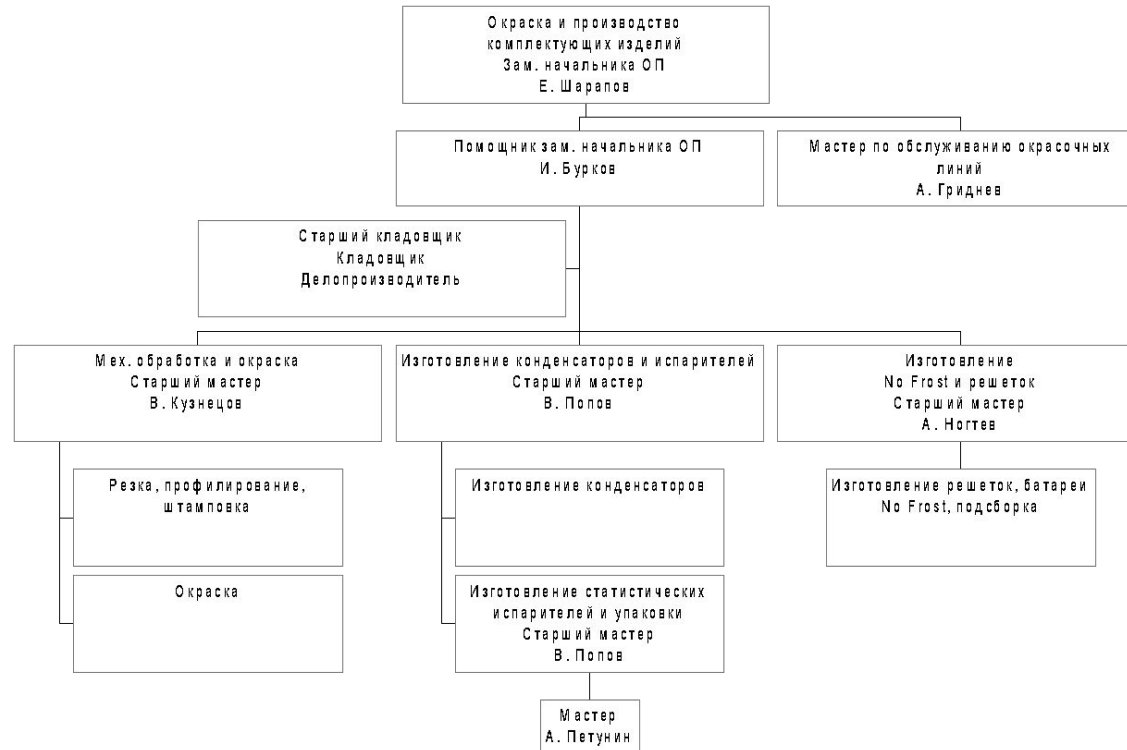
1) ТП: СБОРКА И ТЕРМОИЗОЛЯЦИЯ КОРПУСОВ



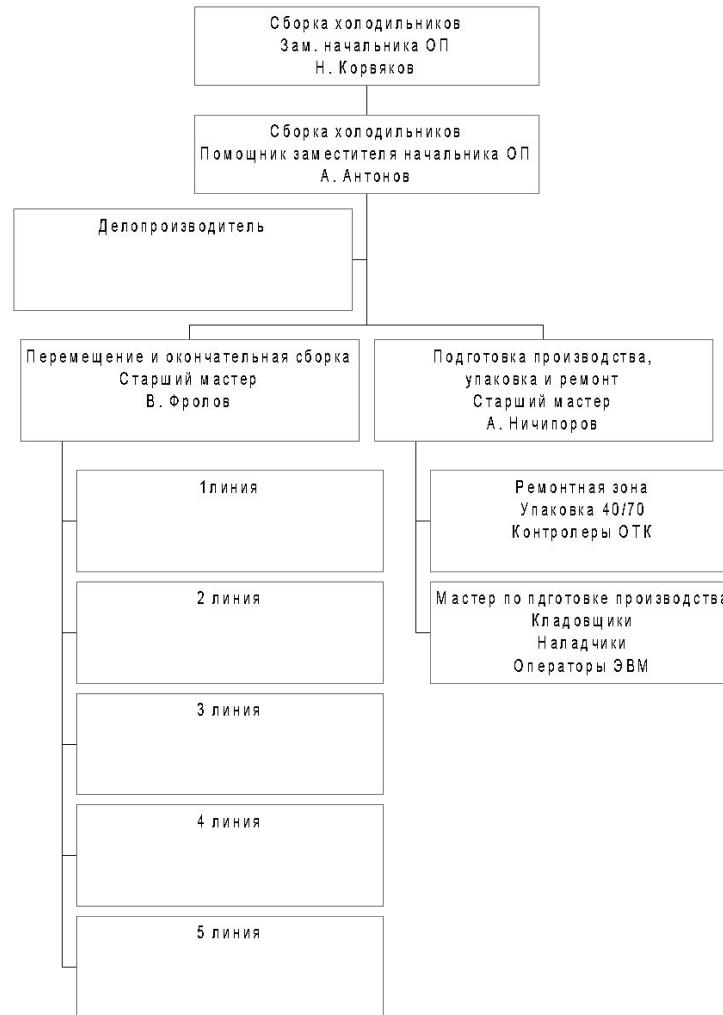
2) ТП: ПЕРЕРАБОТКА ПЛАСТМАСС



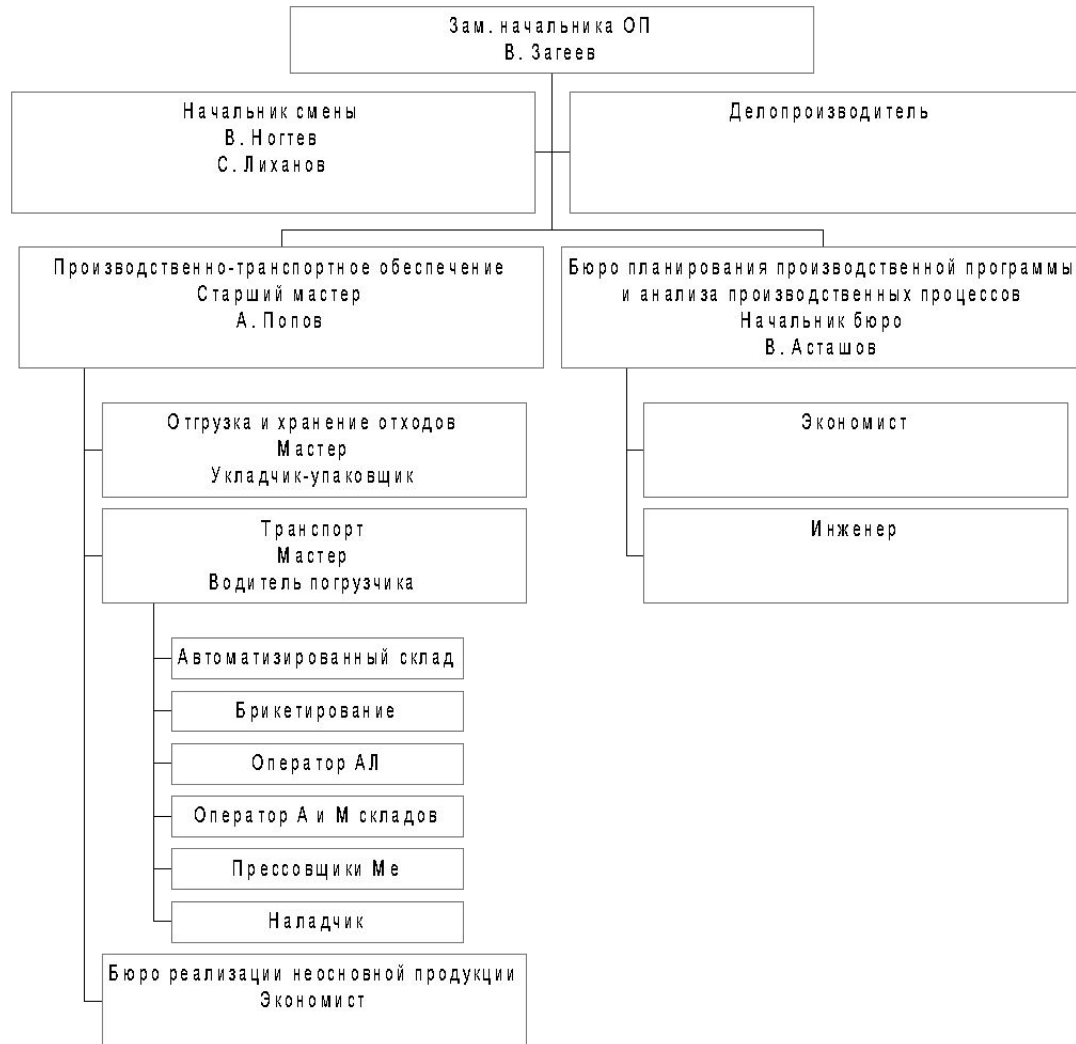
3) ТП: ОКРАСКА И ПРОИЗВОДСТВО КОМПЛЕКТУЮЩИХ ИЗДЕЛИЙ



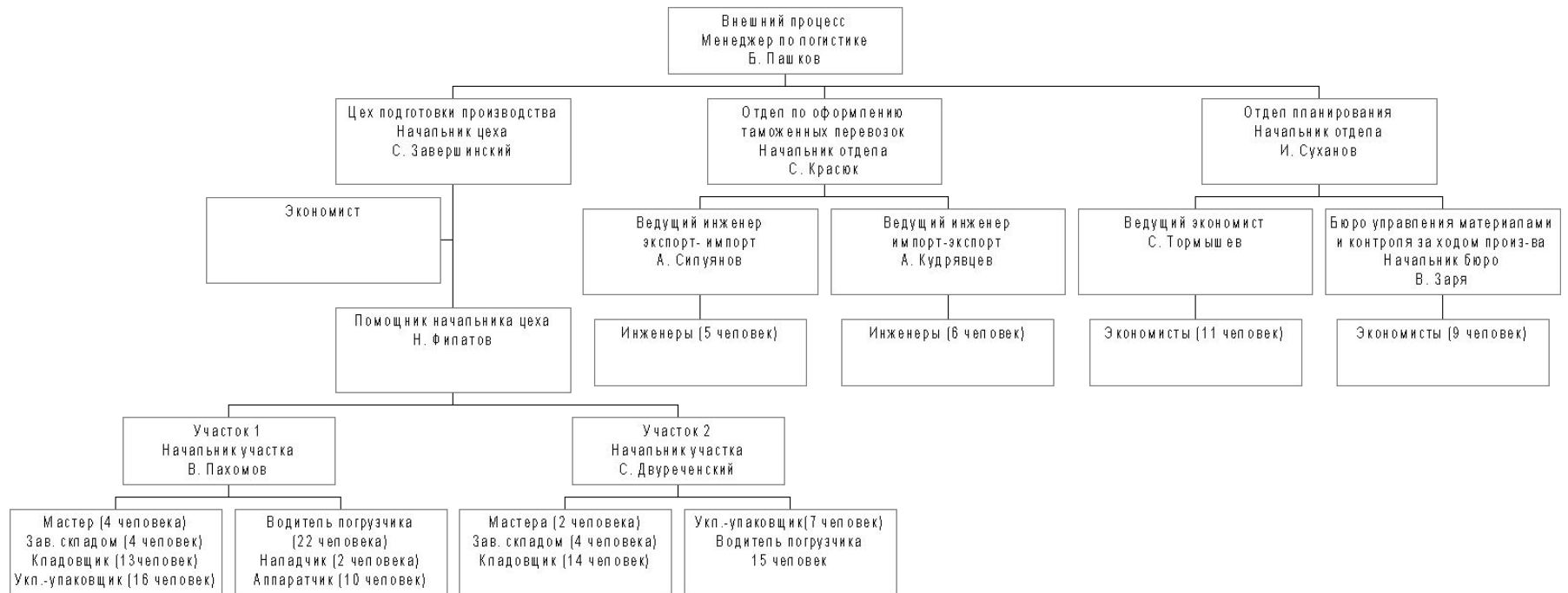
4) ТП: СБОРКА ХОЛОДИЛЬНИКОВ



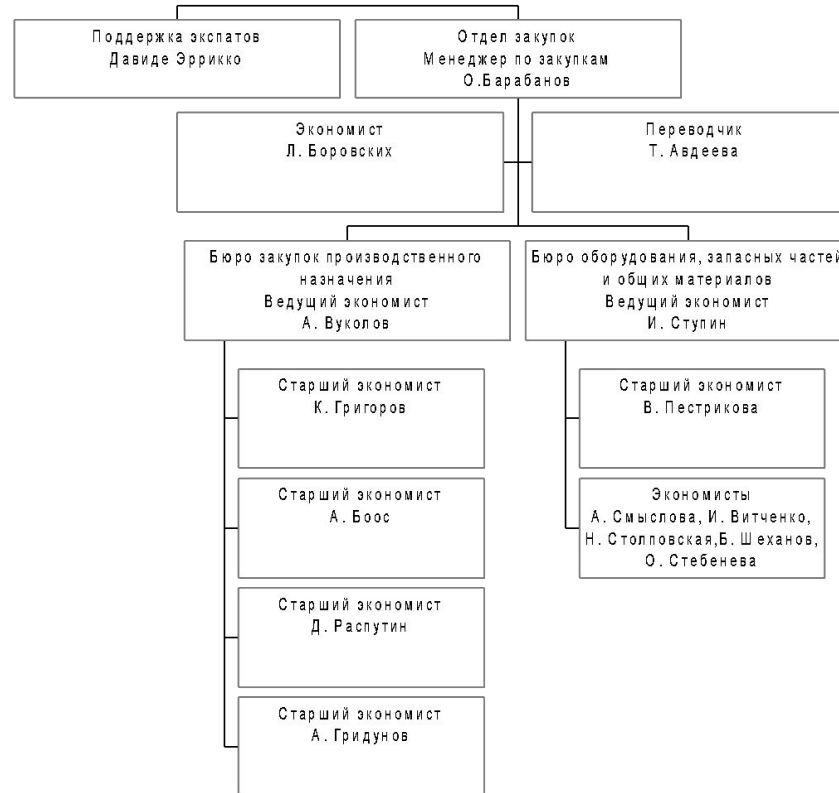
5) ТП: ПОДГОТОВКА ПРОИЗВОДСТВА



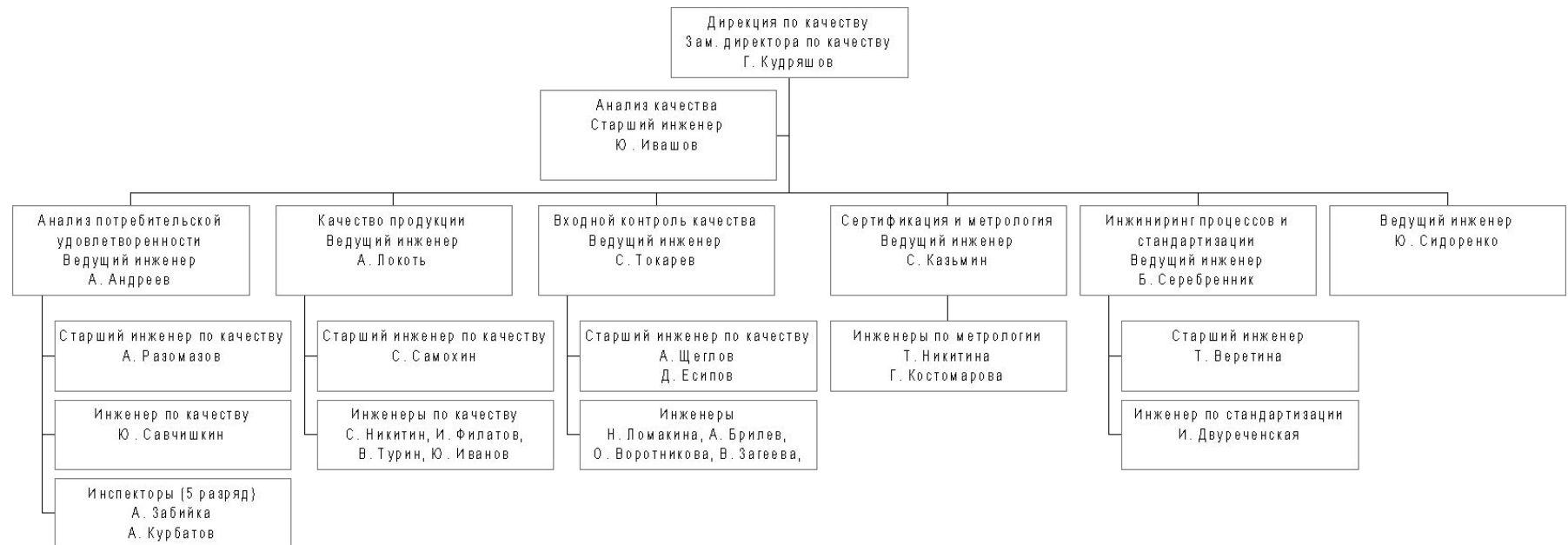
ВНЕШНИЕ ПРОЦЕССЫ



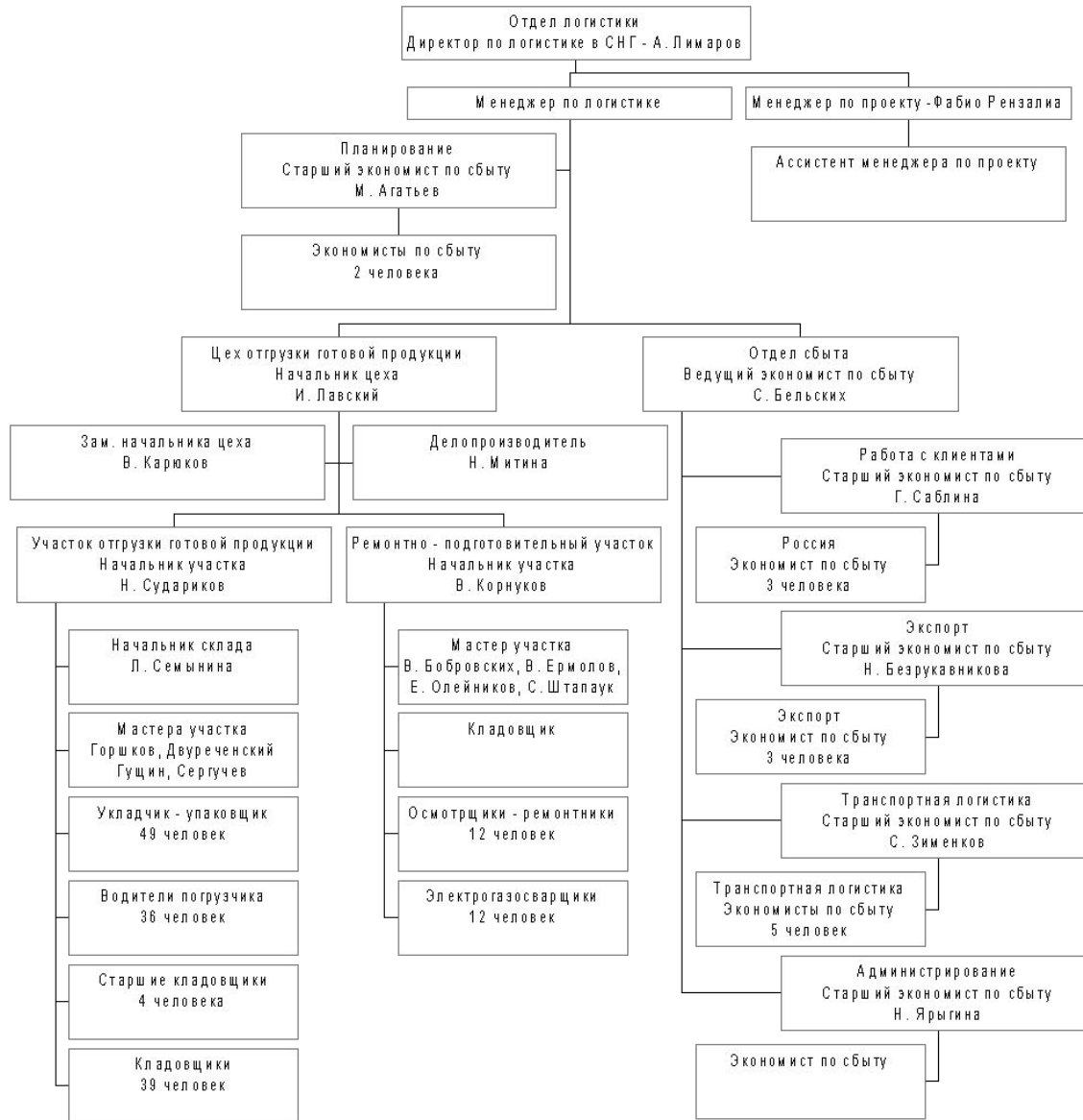
ЗАКУПКИ



КАЧЕСТВО



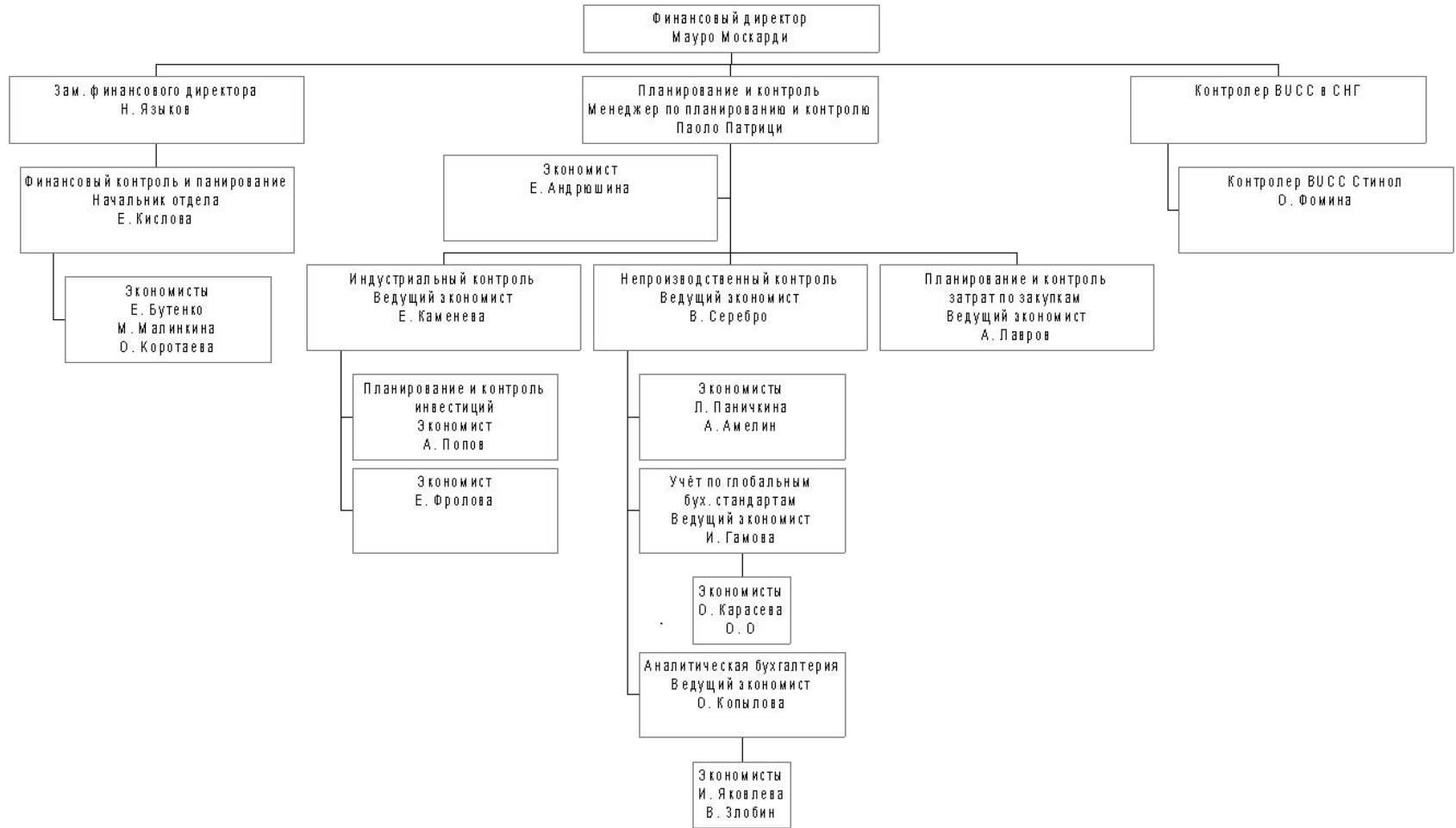
ЛОГИСТИКА



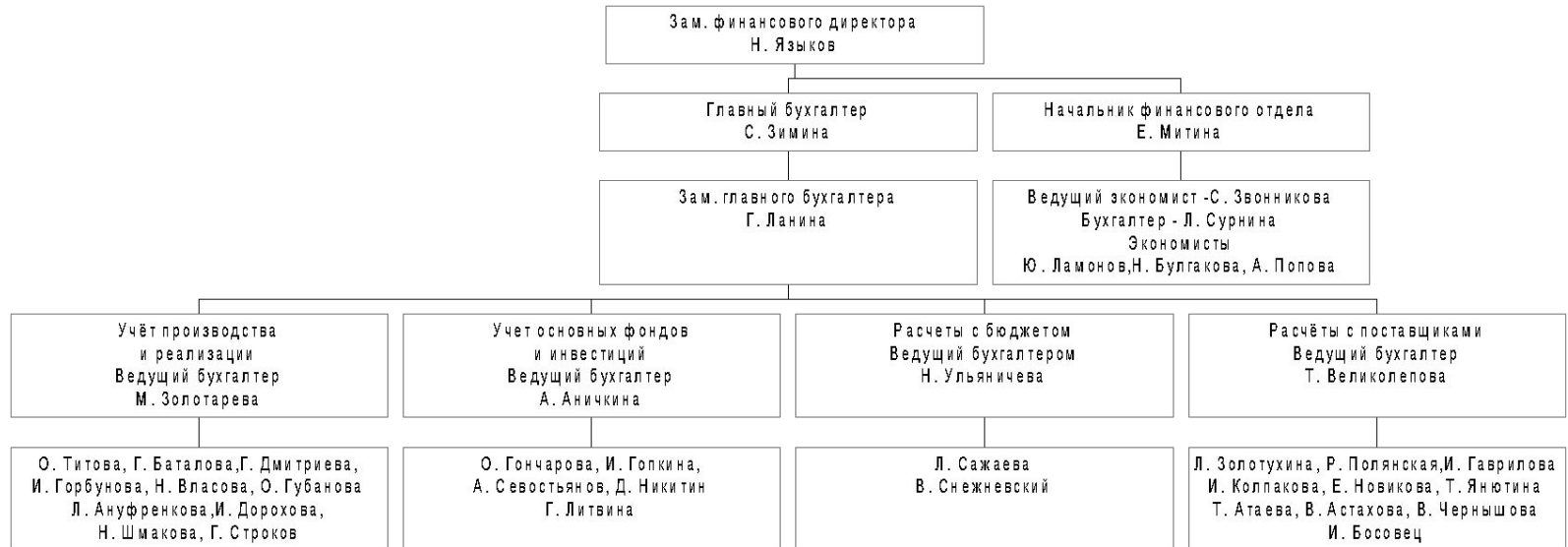
ФИНАНСЫ



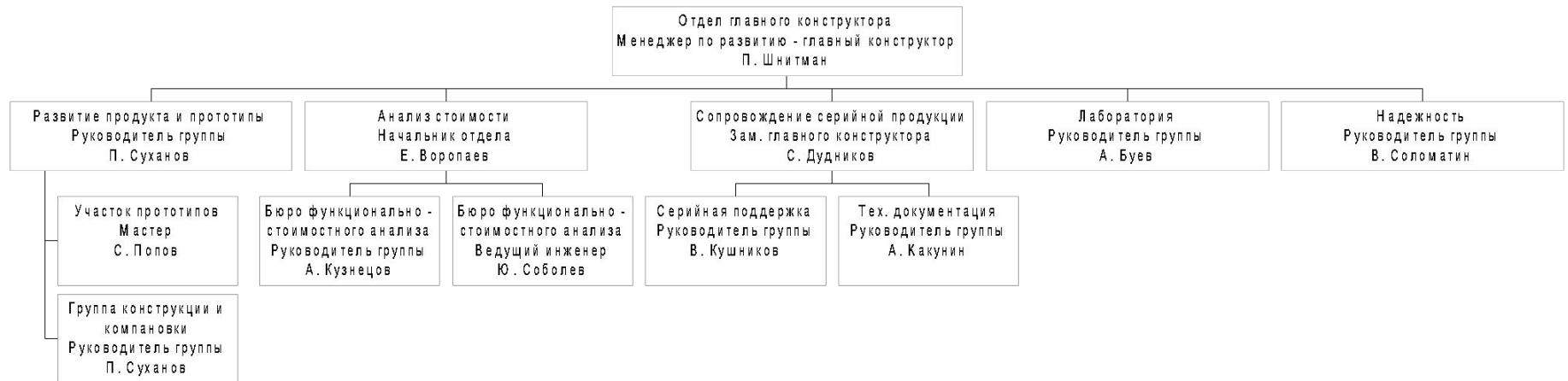
1) ФИНАНСЫ



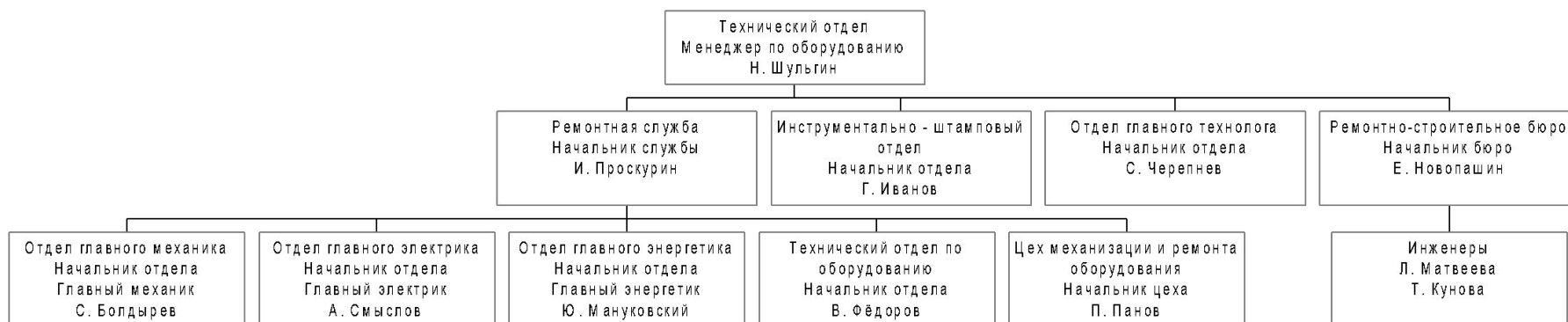
2) ГЛАВНАЯ БУХГАЛТЕРИЯ И ФИНОТДЕЛ



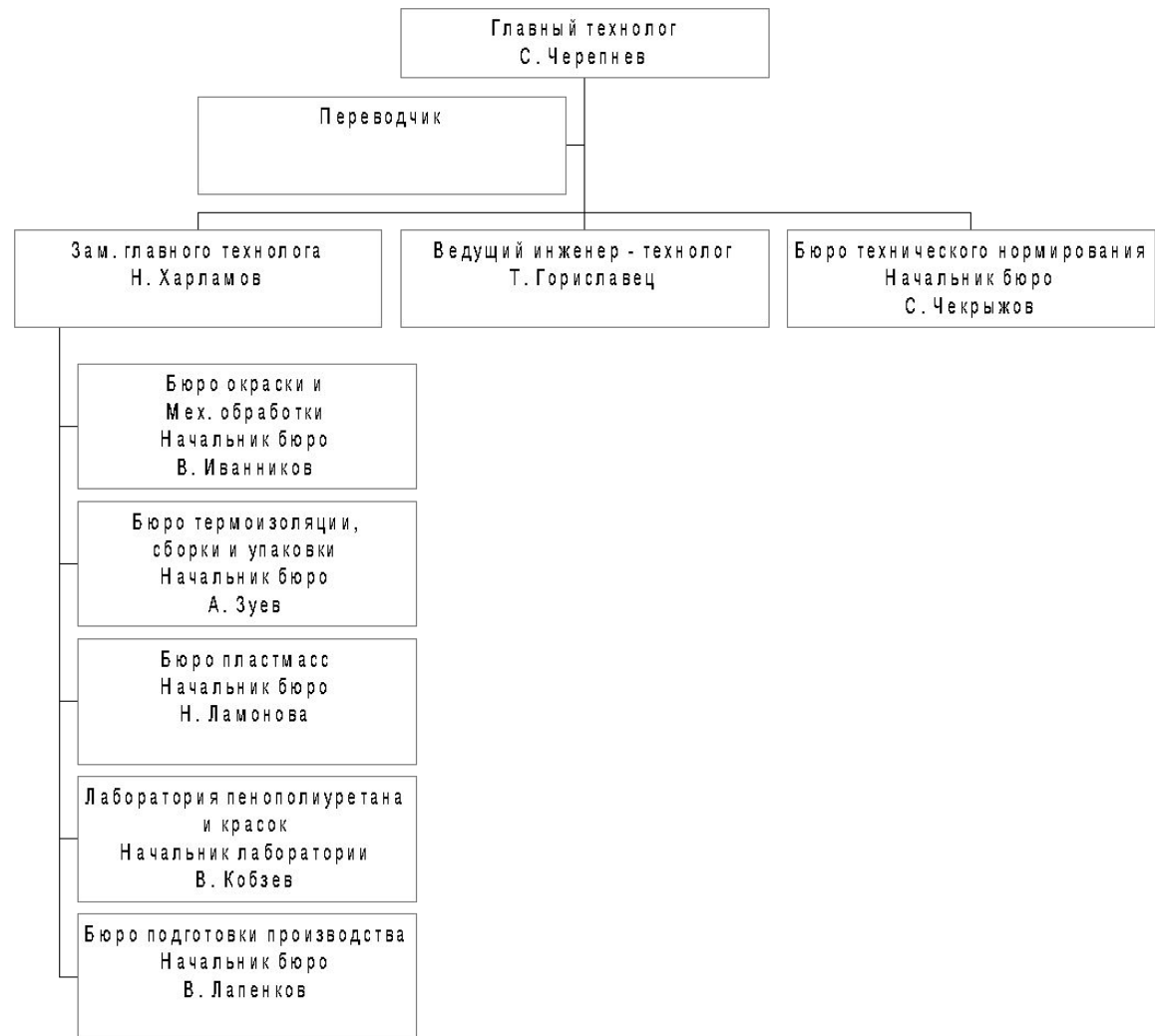
ОТДЕЛ ГЛАВНОГО КОНСТРУКТОРА



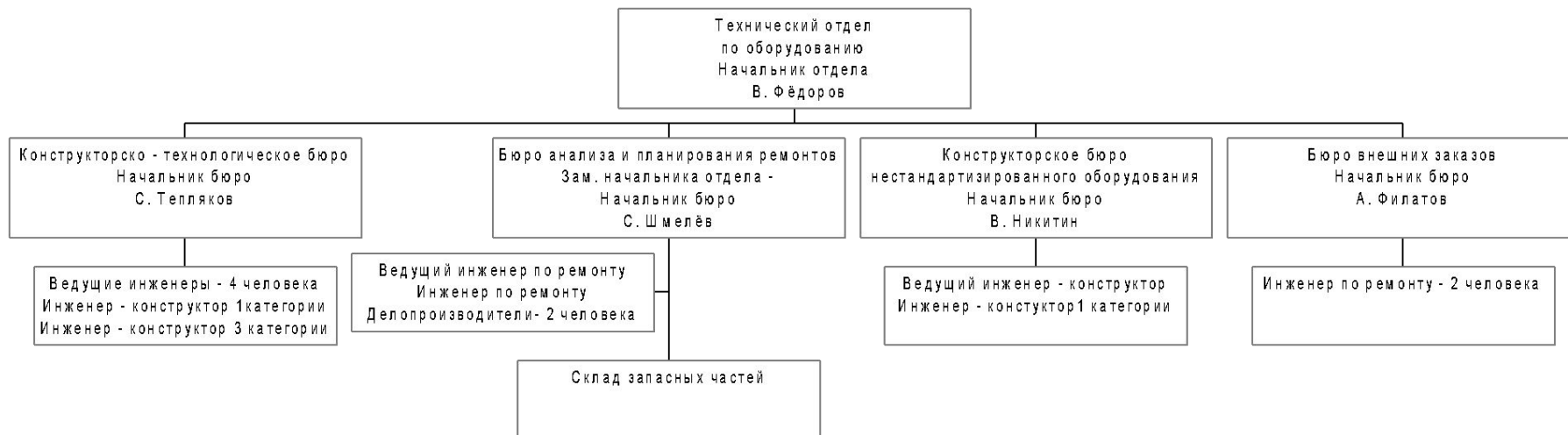
ТЕХНИЧЕСКИЙ ОТДЕЛ



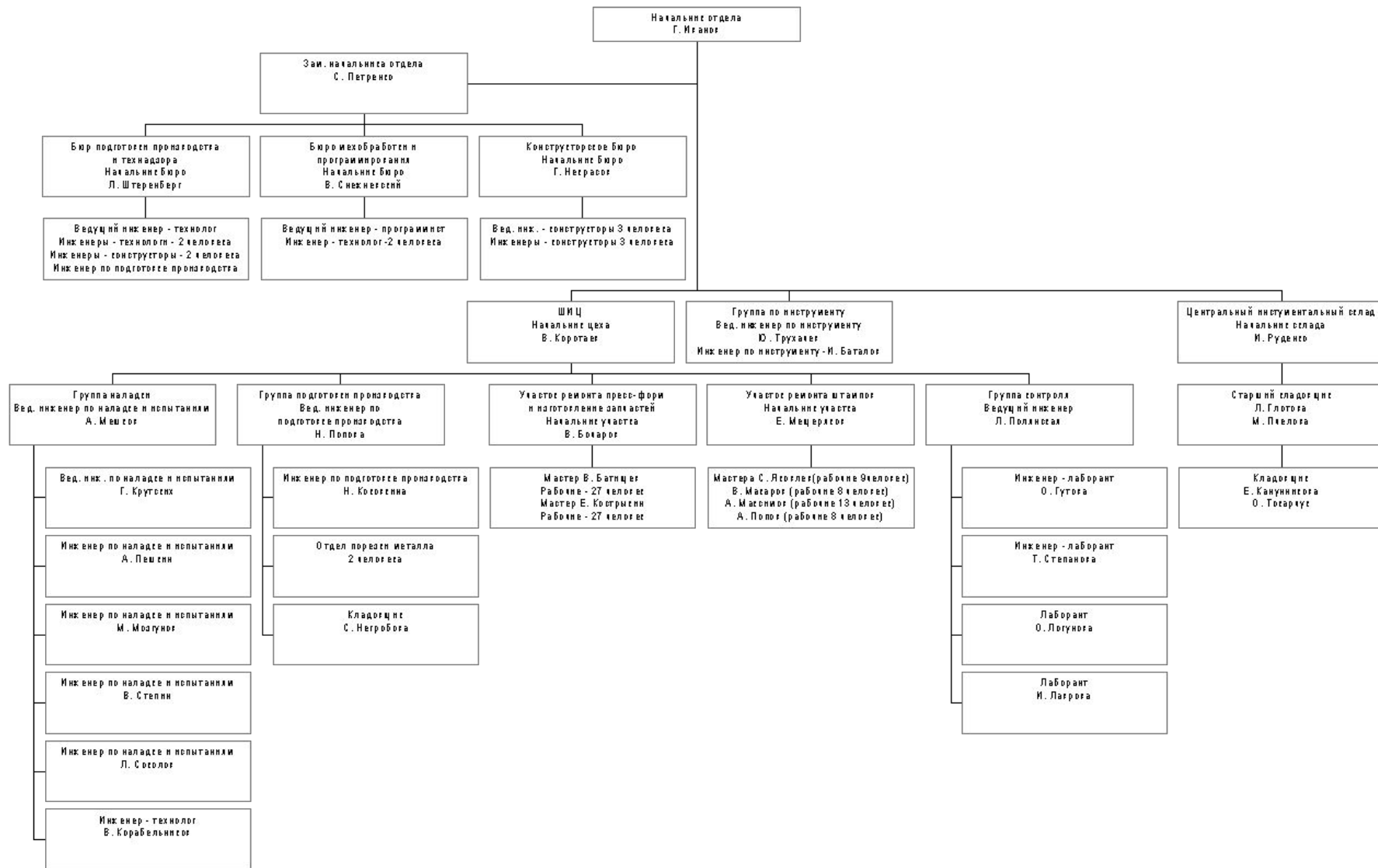
1) ОТДЕЛ ГЛАВНОГО ТЕХНОЛОГА



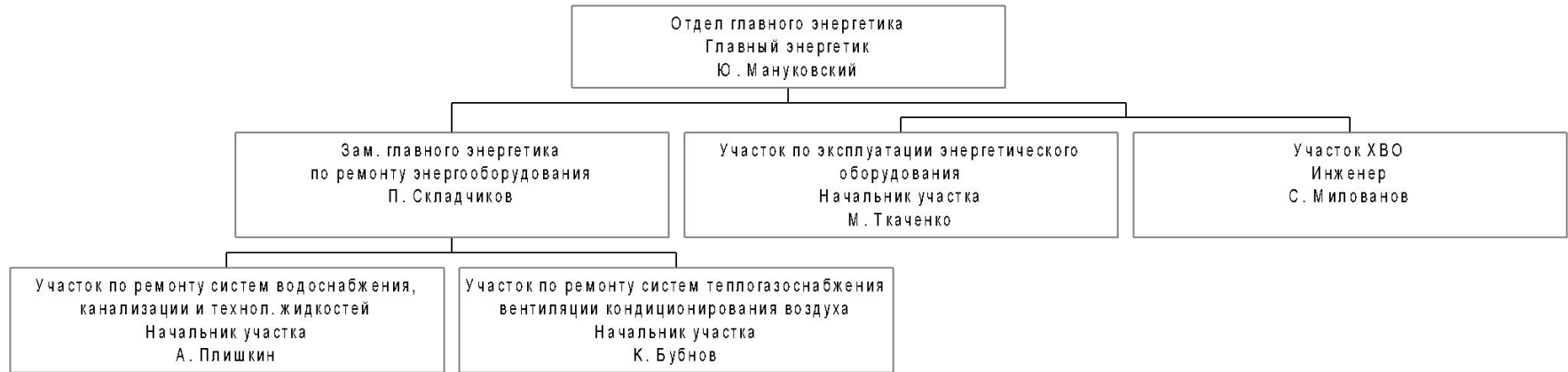
2) ТЕХНИЧЕСКИЙ ОТДЕЛ ПО ОБОРУДОВАНИЮ



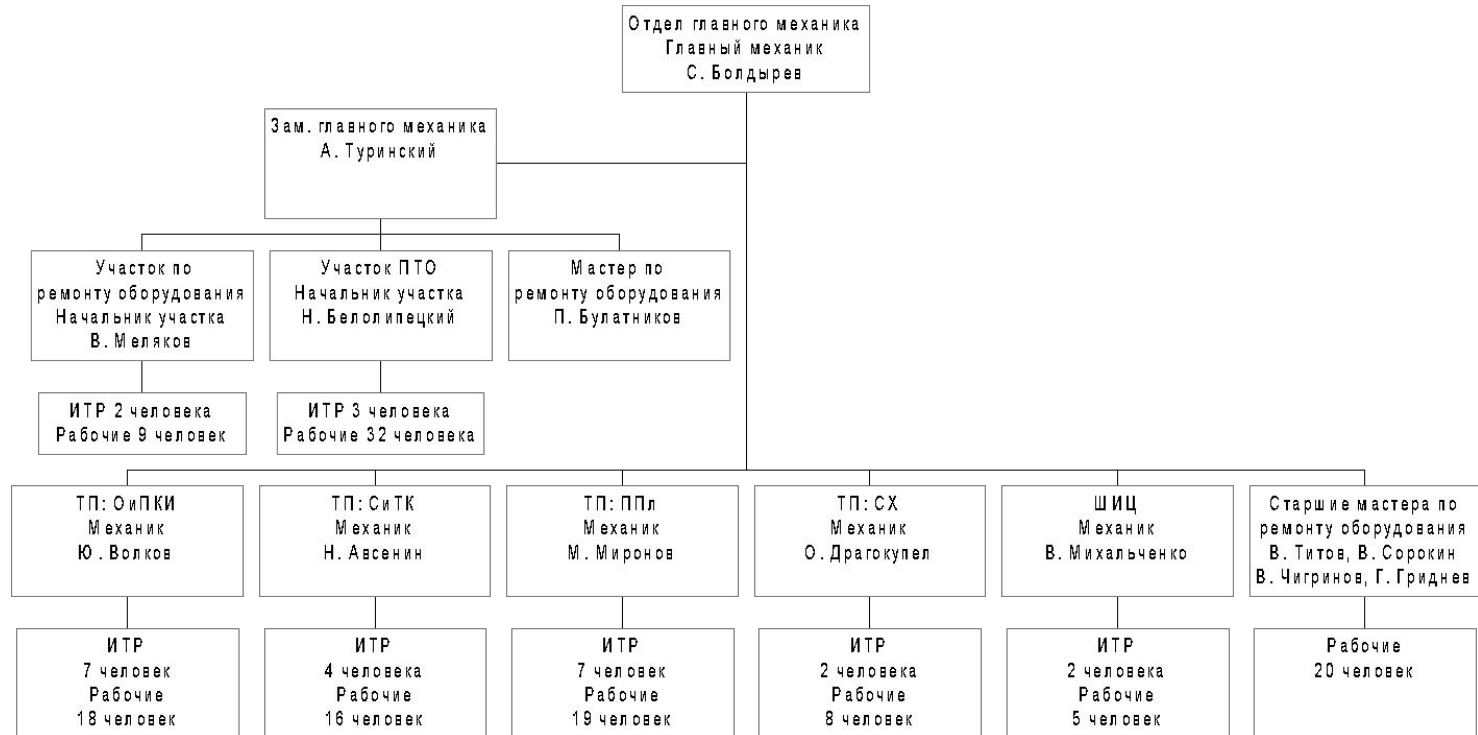
3) ИНСТРУМЕНТАЛЬНО – ШТАМПОВЫЙ ОТДЕЛ



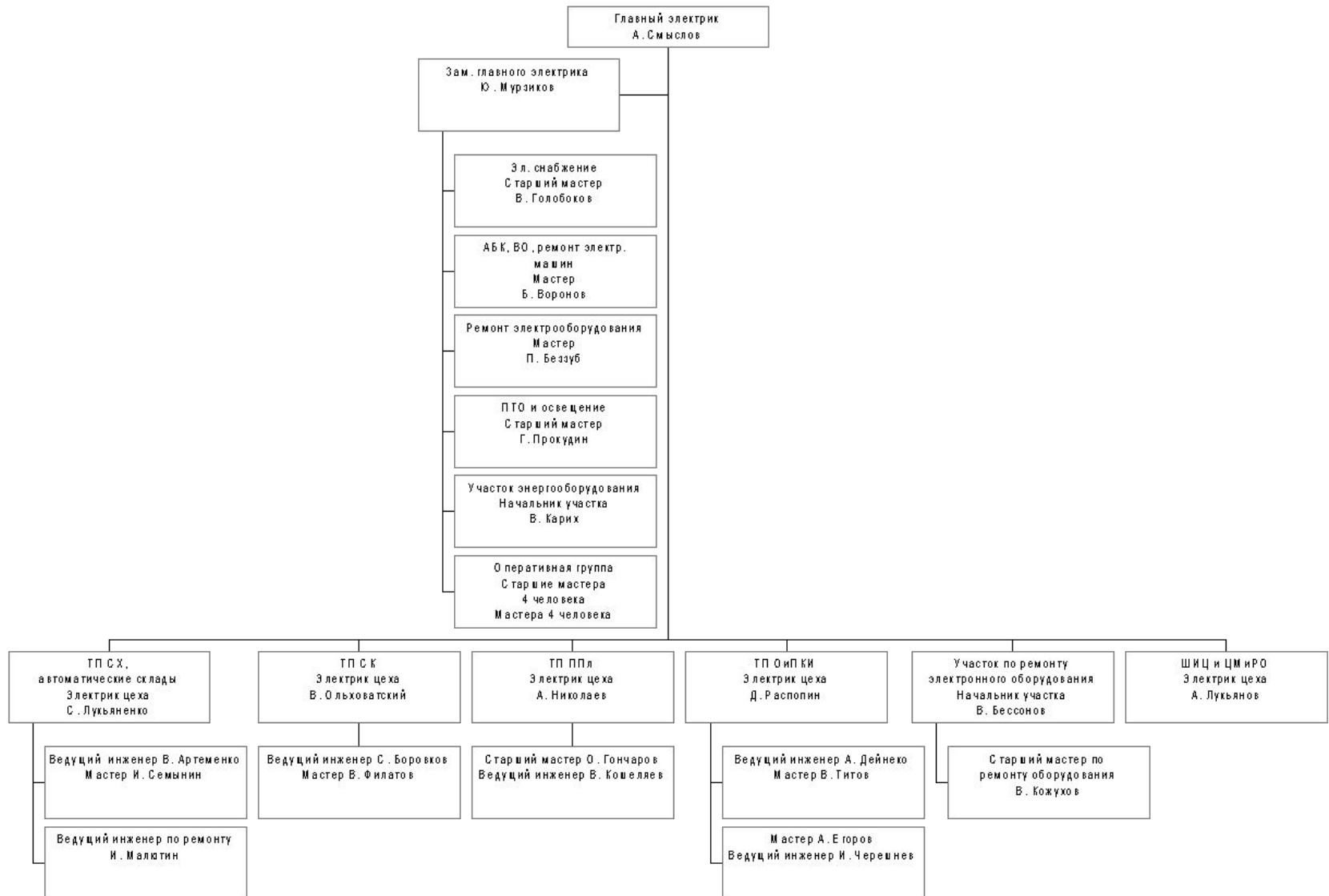
4) ОТДЕЛ ГЛАВНОГО ЭНЕРГЕТИКА



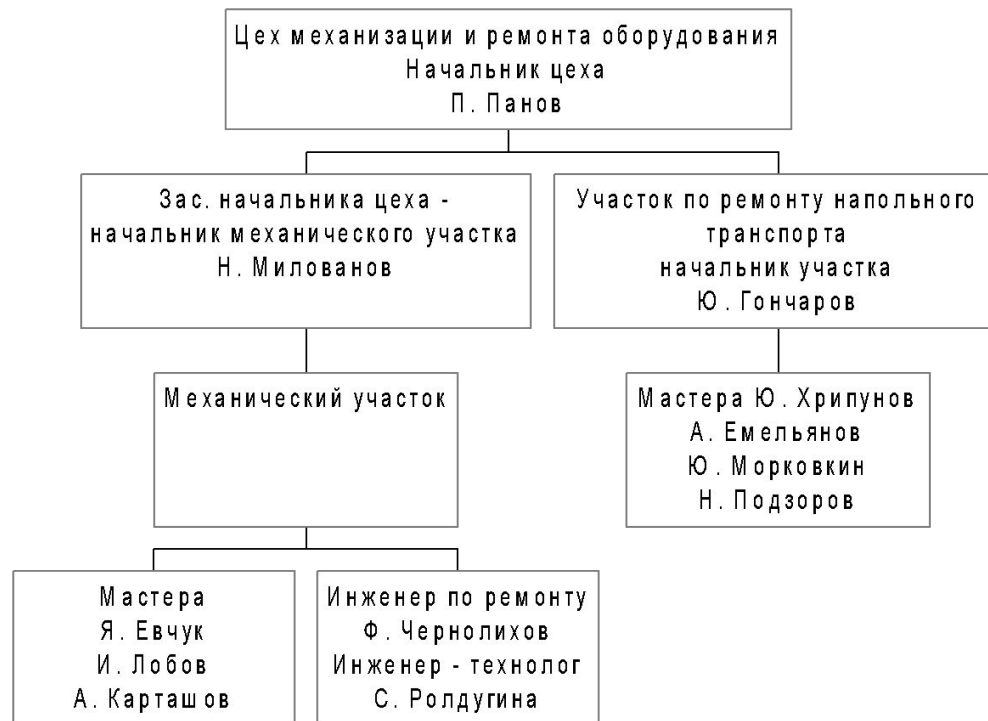
5) ОТДЕЛ ГЛАВНОГО МЕХАНИКА



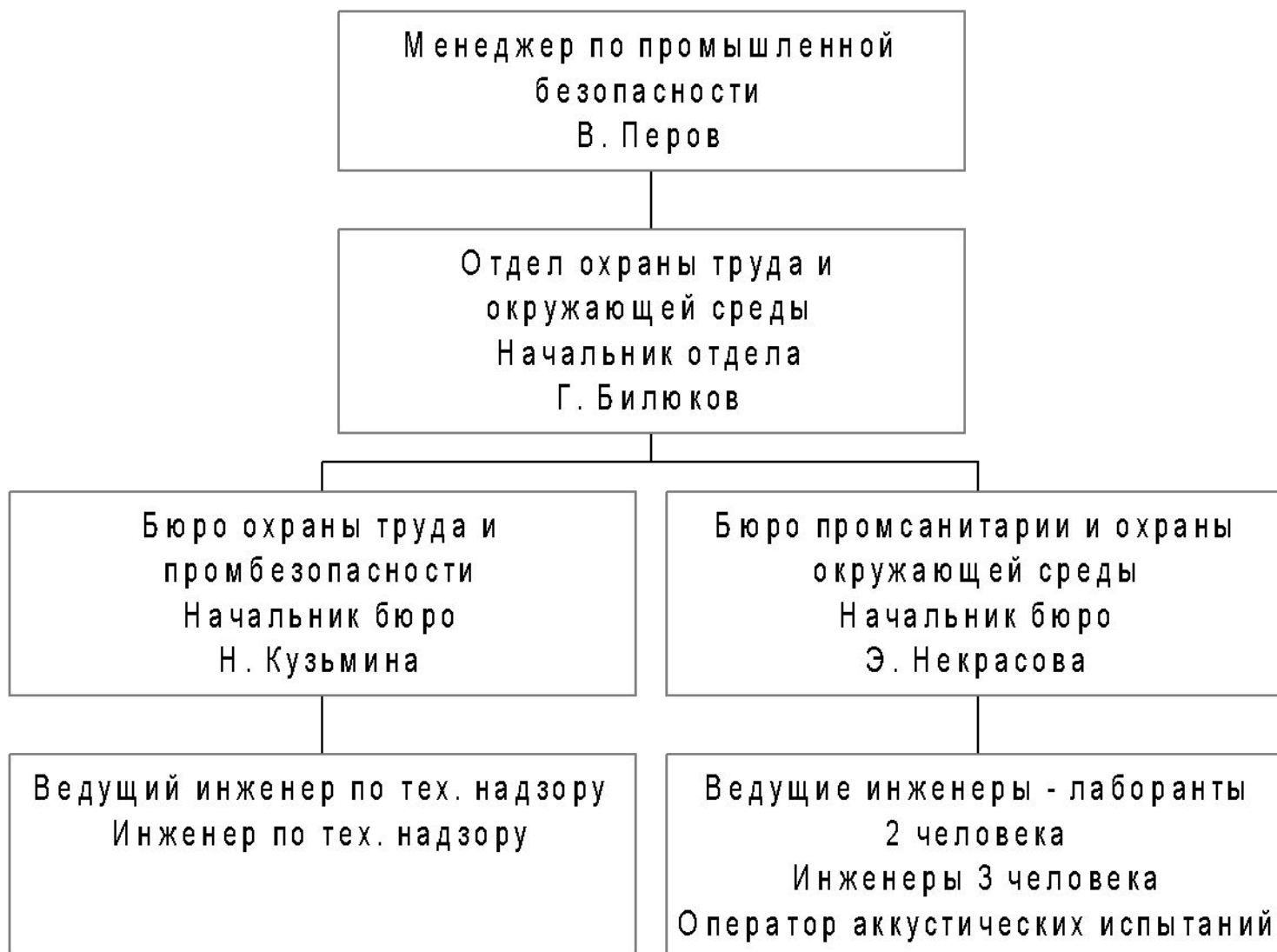
6) ОТДЕЛ ГЛАВНОГО ЭЛЕКТРИКА



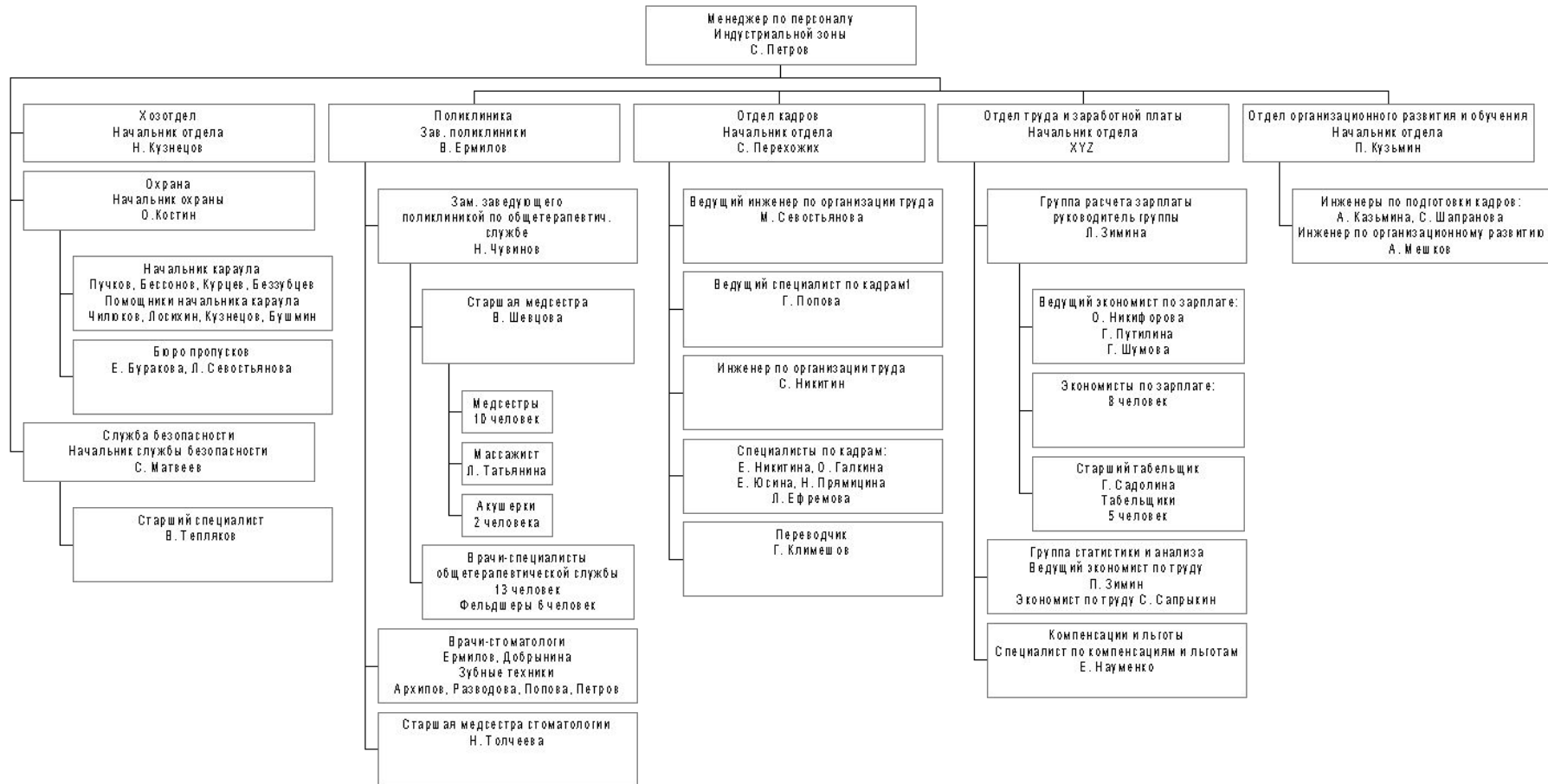
7) ЦЕХ МЕХАНИЗАЦИИ И РЕМОНТА ОБОРУДОВАНИЯ



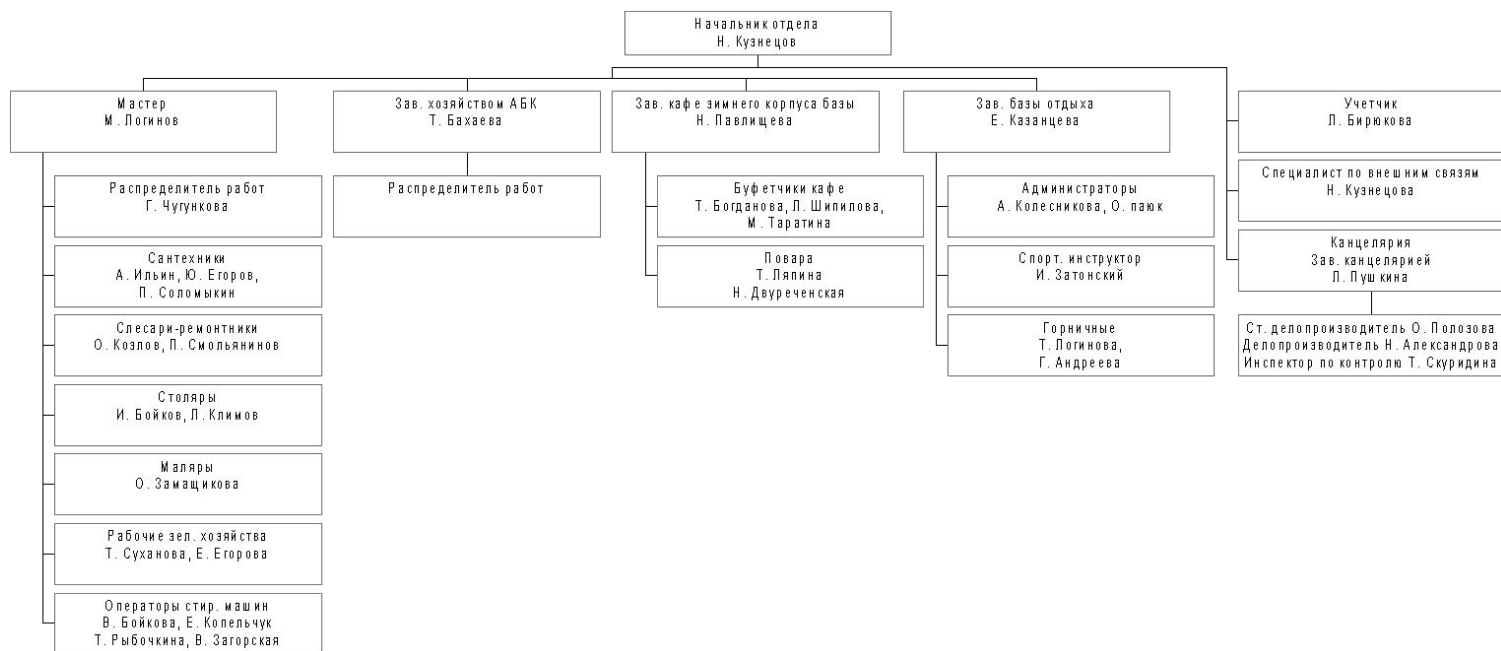
ПРОМЫШЛЕННАЯ БЕЗОПАСНОСТЬ



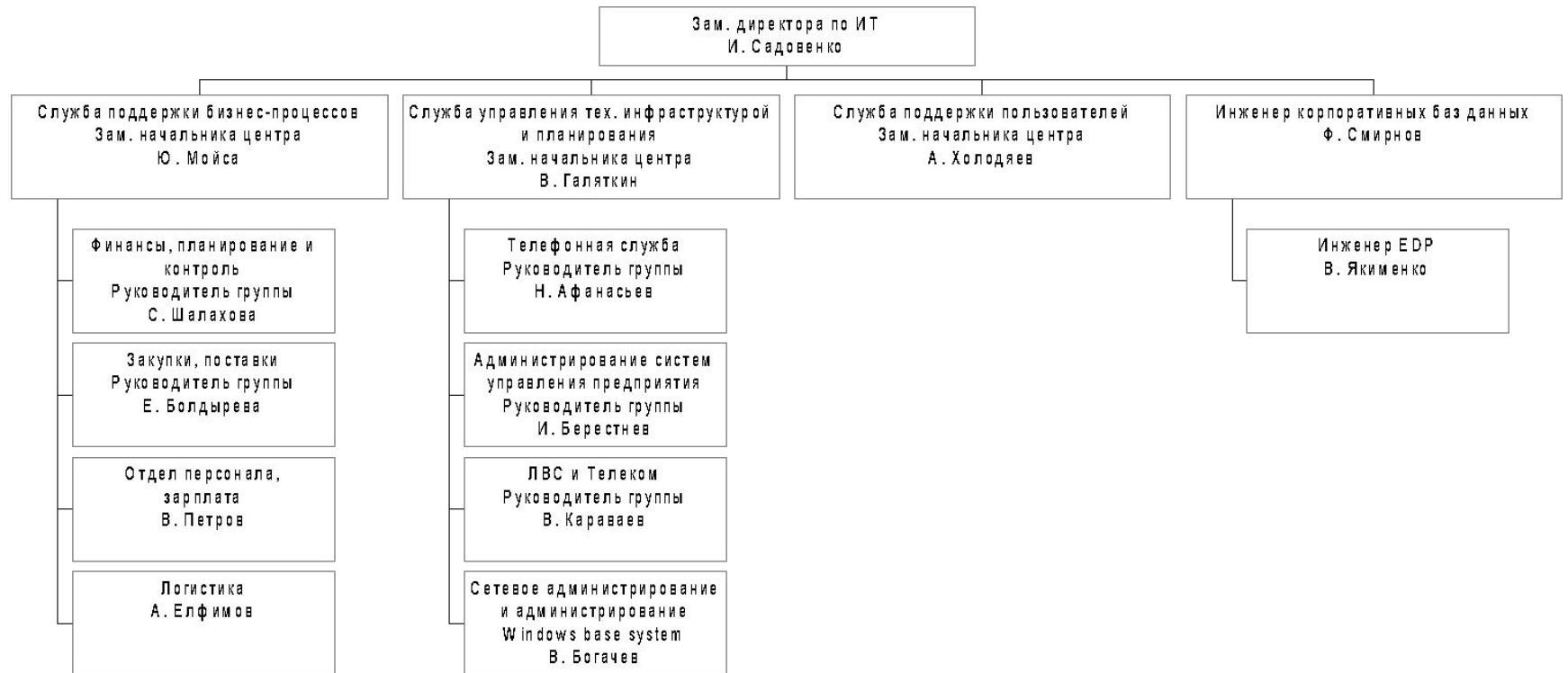
УПРАВЛЕНИЕ ПЕРСОНАЛОМ



Административно-хозяйственный отдел



ОТДЕЛ ИНФОРМАЦИОННЫХ ТЕХНОЛОГИЙ



ЗАВОД СТИРАЛЬНЫХ МАШИН

