



Япония в XVI-XIX вв.



Подготовил:
преподаватель истории
школы № 5
Юнусабадского района г. Ташкента
Султанов Ш.А

Начало XVI в.:

Император царствовал, но не правил; феодальная вольница дайме- крупнейших оенных феодалов средневековой Японии;



Распад государства на части (междоусобицы, крестьянские восстания), т.н. «Период воюющих стран» с 1507 г.



необходимость в твёрдом правлении

Ода Нобунага

Ода Нобунага (1573-1582 гг.) - глава одного из могущественных кланов, на долю которого выпала высокая историческая миссия воссоединения страны. Он после изнурительной борьбы, лишил Асикага сёгунства.

К концу XVI в. Ода Нобунага воссоединил почти половину всех провинций и осуществил в стране ряд реформ:

1. Отменил местные налоги и таможенные выплаты, препятствующие экономическому развитию;
2. Распорядился отремонтировать старые и построить новые дороги и мосты;
3. Дал указание открыть в городах рынки;
4. Стал поощрять внешнеторговую деятельность городов;
5. Ввел в обращение золотые и серебряные монеты.

Реформы Ода Нобунага способствовали политическому воссоединению и экономическому развитию Японии





Сёгунат Токугавы (1615-1868гг)



- *Сёгун- «великий полководец», покоряющий варваров, главный советник при императоре, верховный военный правитель.*

титул правителей Японии в 1192-1867, при которых императорская династия была лишена реальной власти. Всего было три династии сёгунов: Минамото (1192-1333), Асикага (1335(1338)-1573), Ода Набунага (1573-1582), Токугава (1603-1867).

Контроль над дайме:

- *учёт доходов, поступающих в казну;*
- *запрет на междоусобицы;*
- *подчинение законодательству.*



Династия сёгунов

В 1603 год в Японии началось фактическое правление третьей династии сёгунов — семейного клана Токугавы.

Она стояла у власти до 1867 года и завершила дело воссоединения Японии. В стране установилась абсолютная власть династии Токугава. Этот клан, хоть и номинально, но сохранил неприкосновенность императорской власти, потому, что для японского народа божественность императора была неоспорима. Куда легче было вести политику от имени императора, чем игнорировать его власть.

Божественность императора (микадо) закреплена национальной политической религиозной системой

СИНТОИЗМОМ

СИНТОИЗМ

Аматэрасу (яп. *аматэрасу о:миками*, «великое божество, озаряющее небеса») - богиня - солнце, одно из главенствующих божеств всеяпонского пантеона синто, согласно синтоистским верованиям, прародительница японского императорского рода. Считается, что первый император Дзимму был её праправнуком правительницы небесных полей *Такамагахара*. Согласно легенде, в прошлом император Сёму испытывал трудности с завершением Великого Восточного Храма Тодайдзи и грандиозной статуи будды Вайрочана в нем



Самоизоляция Японии

Токугава продолжил политику изгнания христианства, начатую Хидаёси. В 1614 году сёгун издал закон, запрещающий христианскую проповедь. Согласно закону, христианская религия признавалась врагом империи. Те, кто неуважительно относились к буддийской религии, должны были покинуть Японию. Такая политика не могла не повлиять на отношения между Европой и Японией. В результате, Япония оказалась изолированной от внешнего мира. Что заставило вести такую политику?

Дом Токугавы считал, что благодаря политике самоизоляции, силы, не желающие подчиниться центральной власти, будут подавлены, и дело воссоединения Японии будет завершено. С другой стороны, будет оказано экономическое давление на тех, кто монополизировал торговлю с Европой и, тоже, не желает подчиняться центральной власти.

Опасения сёгуна были не напрасны. К этому времени Индия, Индонезия и другие юго-восточные страны были охвачены европейскими рынками, и шла интенсивная колонизация этих стран. В ряде государств европейцы проводили политику миссионерства, т.е. вовлечение местных народов в христианство

Реформы Ёсимуне

- Ёсимуне самый известный государственный деятель из рода Токугавы. Он был седьмым сёгуном из этого клана. Правил в 1716 — 1745 годах. При нем были освоены новые земли и он вел политику поощрения целинных земледельцев. Ёсимуне совершенствовал систему оросительных сооружений. Издал закон, запрещающий куплю-продажу и сдачу в залог земли. Большое значение имел изданный при нем сборник законов «Указ из 100 пунктов», регулирующий жизнь общества и страны.
-

2. Передача городов в собственность государства.

3. Препятствия для производства и торговли:

- *мелочная регламентация;*
- *принижение роли купцов и предпринимателей.*

4. Полное бесправие крестьян.



Реставрация Мэйдзи

- **Реставрация Мэйдзи (Революция Мэйдзи)** — череда событий, которая привела к значительным изменениям в японской политической и социальной структуре. Четырёхлетний период с 1866 по 1869 гг. Реставрация Мэйдзи была прямым следствием открытия Японии для Западных стран, произошедшего после прибытия «чёрных кораблей» коммодора Мэтью Пэрри.
- Власть перешла в руки 15-летнего императора Муцухито (1852-1912). Его коронуют императором Мэйдзи («просвещенное правление»).



1868—1895: Модернизация Японии

- После Реставрации Мэйдзи в 1868 году, новое правительство Японии взяло курс на модернизацию страны. Девизом реформ был выбран лозунг «богатая страна, сильная армия» («фококу кехей»).



Реформы Мэйдзи



- 1871 - распущены все клановые армии и правительства и, таким образом, ликвидирована феодальная система управления.
 - 1872 – создание национальной призывной армии, заменившей войска самураев.
 - *Административная реформа* уничтожила власть князей. Страна была разделена на губернии и префектуры во главе с ЧИНОВНИКОМ.
-

- Новая Япония решительно начала догонять Запад в экономическом и военном отношениях.
- Границы между социальными классами, созданными сёгуном Токугава, были стерты. Наиболее недовольны этой реформой были самураи, потому что потеряли все свои привилегии.
- Также были провозглашены гарантии прав человека, например, в 1873 году была объявлена свобода религии.



Следствия

- Реставрация Мэйдзи послужила катализатором для последующей бурной индустриализации Японии, которая к 1905 году вывела Японию в разряд сильнейших мировых военных держав.
- После Реставрации император покинул Киото и переселился в новую столицу - Токио. Политическая власть перешла из рук Сёгуната Токугава в руки небольшой группировки знати и бывших самураев.



Традиционные искусства



соединение живописи, поэзии и почерка мастера-каллиграфа
архитектура дворцовых ансамблей (каменные сады, колодцы,
мостики, храмы)





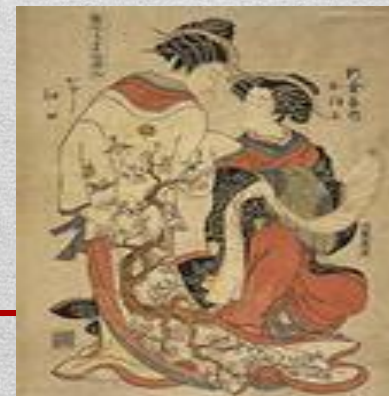
искусство чайной церемонии: *жесты, чашки, композиции из цветов, свиток со стихами.*



НЭЦКЭ



гравюра на дереве



СПАСИБО ЗА ВНИМАНИЕ!

