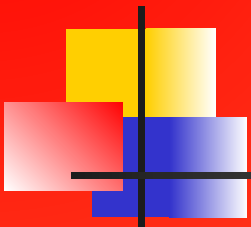


Мир профессий:
дороги, которые мы выбираем



Куда пойти?

Кто мне поможет?

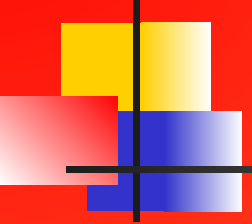
Кто я такой?

Зачем я живу?

Ком мне стать?

Кому доверять?

Как быть?



Найти свою дорогу,
узнать свое место –
в этом все для человека,
это для него значит
сделаться самим собой.

В.Г. Белинский

Профессия - это тягость,
переходящая в радость.



Профессии, которые мы выбираем

юрист

переводчик

менеджер

программист

банкир

экономист

психолог

бизнесмен

экскурсовод

официант

повар

учитель

артист

ветеринар

инженер

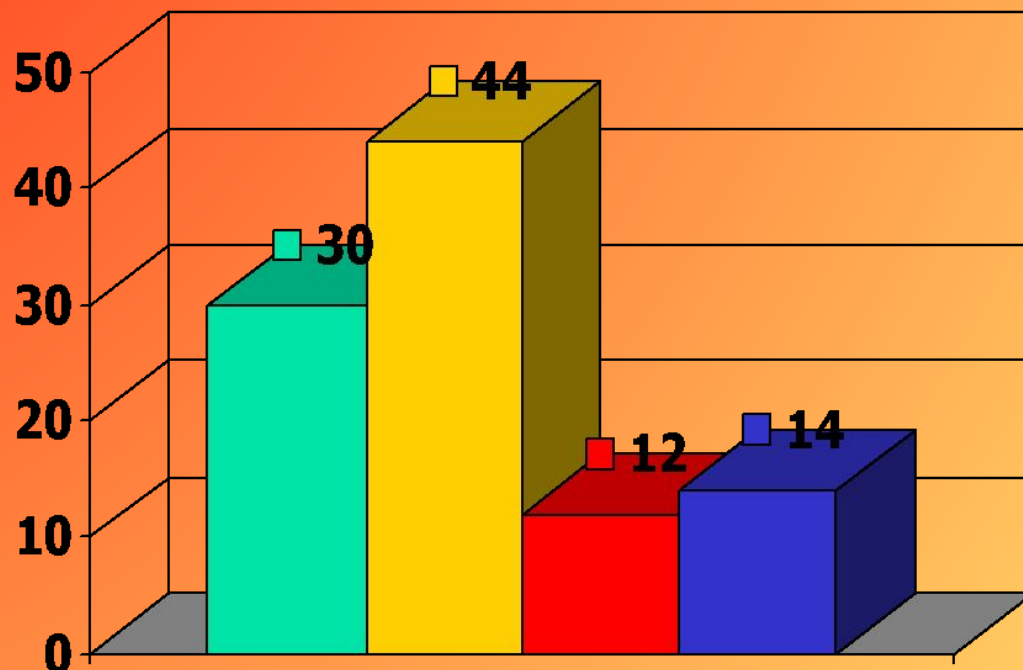
дизайнер

воспитатель

строитель

28% студентов первых курсов Челябинских ВУЗов не довольны своим выбором и разочаровались в выбранной профессии

при выборе профессии





Карта приоритетов семьи

<i>Параметры выбора</i>	<i>Человек- природа</i>	<i>Человек- техника</i>	<i>Человек- человек</i>	<i>Человек- знаковая система</i>	<i>Человек- художественный образ</i>
Мой выбор					
Выбор родителей					
Семейные традиции					
Учебная успешность					
Мнение учителя					
Личностные качества					
Востребованность обществом					
Наличие возможностей для поступления в уз					
Итог:					

Типы профессий по предмету труда	Классы профессий по характеру труда	
	Исполнительные (А)	Творческие (Б)
1) "Человек-человек"	Агент Воспитатель Медсестра Милиционер Продавец Социальный работник	Врач Менеджер Психолог Секретарь-референт Учитель Юрисконсульт
2) "Человек-техника"	Бетонщик Водитель Газоэлектросварщик Каменщик Маляр Машинист Механик Монтажник Наладчик Плотник Слесарь Токарь Фрезеровщик Швея Штукатур Электромонтер	Инженер Технолог
3) "Человек-знаковая система"	Кассир Машинистка Наборщик Телефонист	Бухгалтер Геодезист Переводчик Программист Экономист
4) "Человек-художественный образ"	Закройщик Парикмахер Повар Портной Фотограф	Актер Архитектор Музыкант Хореограф Художник
5) "Человек-природа"	Животновод Фермер	Агроном Ветеринар Геолог Физик Химик



Карта приоритетов семьи

1. Выбор ребенка
2. Выбор родителей
3. Семейные традиции
4. Учебная успешность
5. Мнение учителя
6. Личностные качества

Все мы, увы, не ко всем делам

ГОДНЫ

Проперций



Карта приоритетов семьи

7. Востребованность обществом

профессии	требуются	ищут работу
В промышленности		
Газосварщик, электросварщик	286	16
Наладчик	64	9
Огнеупорщик	20	0
Слесарь, слесарь-ремонтник	303	70
Сверловщик	23	0
Токарь	172	11
Фрезеровщик	68	5
Электрик электромонтер	290	61



Карта приоритетов семьи

профессии	требуются	ищут работу
В транспорте и связи		
Водитель транспортных средств	180	94
Кондуктор	64	34
Машинист транспортных средств	152	50
Слесарь по ремонту автомобилей	103	20
Тракторист	57	5
Электромонтер связи	60	7



Карта приоритетов семьи

профессии	требуются	ищут работу
В строительстве		
<i>Бетонщик</i>	49	1
<i>Каменщик</i>	61	5
<i>Монтажник</i>	139	8
<i>Плотник, столяр</i>	172	20
В других отраслях		
<i>Бармен, официант</i>	41	9
<i>Грузчик</i>	181	29
<i>Повар</i>	156	42
<i>Младшая медсестра</i>	106	18
<i>Слесарь сантехник</i>	131	14



Карта приоритетов семьи

профессии	требуется	ищут работу
Должности служащих		
<i>Директор</i>	9	83
<i>Заместитель директора</i>	8	64
<i>Начальник отдела</i>	20	87
<i>Бухгалтер</i>	57	337
<i>Главный бухгалтер</i>	27	111
<i>Юрисконсульт</i>	5	124
<i>Менеджер</i>	78	155
<i>Сметчик</i>	17	1
<i>Экономист</i>	8	115
<i>Кассир</i>	9	50
<i>Специалист</i>	20	109
<i>Товаровед</i>	7	28



Карта приоритетов семьи

8. Наличие возможностей для поступления в учебное заведение



Памятка для поступления в учебное заведение

1. *Выбрать профессию*
2. *Сопоставить личностные качества, с профессионально важными качествами для выбранной профессии.*
3. *Определить приоритеты в учебных предметах.*



Памятка для поступления в учебное заведение

4. *Выяснить, в каких учебных заведениях можно получить выбранную специальность.*
5. *Собрать информацию об условиях поступления в учебные заведения.*
6. *Начать заниматься на подготовительных курсах или с репетиторами.*

Профессии типа «человек-человек»

Бармен-официант

Содержание труда:

- Приготавливает коктейли, пунши и т.д.,
- составляет по рецептам смеси вино-водочных изделий с соками, сиропами, фруктами;
- обслуживает посетителей за стойкой и столами;
- накрывает столы скатертью, сервирует их, получает заказ от посетителей, получает готовые блюда из кухни, рассчитывается с посетителями.

Должен знать:

- Виды и ассортимент напитков,
- технологию и рецептуру их приготовления,
- правила отпуска напитков,
- сервировку стола,
- наименование и цены блюд,
- товароведение, кулинарию,
- технику обслуживания, этику,
- иностранные языки.

Профессионально важные качества:

- коммуникативные способности;
- эстетический вкус;
- хорошая память;
- внимательность;
- быстрота реакции;
- аккуратность;
- выносливость;
- ловкость рук;
- физическая выносливость.

Квалификационные требования: Обучение в ПТУ или на производстве.

Профессии типа «человек-человек»

Менеджер

Содержание труда:

- Организация производства или коммерческой деятельности:
 - повышение производительности и качества труда,
 - экономия ресурсов,
 - рост конкурентоспособности товаров и услуг, прибыли (дохода) и благосостояния
 - формирование товарных ниш,
 - определяет стратегию и тактику конкурентной борьбы.
 - Ведет коммерческие переговоры
- Изучает спрос и предложение на рынке, обновляет продукцию,
- регулирует процессы приема, подбора и профессионально-квалификационного роста работников, их перемещения по вертикали и горизонтали.

Должен знать:

- Трудовое законодательство, положения, уставы
- технику ведения коммерческих переговоров,
- организацию производства,
- кредитование и банковское дело,
- маркетинг.

Квалификационные требования: экономические и технические ВУЗы, частные учебные заведения

Профессионально

важные качества:

- хорошо развитые коммуникативные и организаторские способности;
- эмоциональная устойчивость;
- хорошая память;
- ответственность;
- логическое мышление;
- умение быстро принимать решения, четко излагать мысли.;

Профессии типа «человек-человек»

Секретарь-референт

Содержание труда:

- Регистрирует и систематизирует письма, документы, ведет телефонные переговоры,
- выполняет поручения руководителя, передает по назначению его задания,
- участвует в подготовке заседаний и совещаний, ведет их стенограммы, тиражирует необходимую документацию, использует в работе ПЭВМ, оргтехнику.

Должен знать:

- Делопроизводство, основы научной организации труда,
- стенографию, машинопись, русский язык и литературу, правила орфографии и пунктуации
- правила эксплуатации персональных ЭВМ и оргтехники,
- структуру учреждения и функции ответственных сотрудников
- основы психологии общения, эстетики, этики,
- желательно иностранный язык.

Квалификационные требования: Средне-специальные учебные заведения, учебные комбинаты

Профессионально

важные качества:

- нормальный слух, хорошая наглядно-образная память,
- склонность к работе с людьми и документами, умеренная общительность,
- организованность, доброжелательность, сосредоточенность внимания,
- эмоционально-волевая устойчивость, приятная внешность.

Профессии типа «человек-человек»

Юрисконсульт

Содержание труда:

Должностные обязанности:

- действующее гражданское, трудовое, финансовое, административное и уголовное право.
- основы управления экономикой, производственно-хозяйственной деятельностью предприятия.
- социология и трудовое законодательство, предпринимательство и этика.
- справочно-информационная и архивная работа с помощью ТТЭВМ.
- Разрабатывает и осуществляет мероприятия по укреплению договорной, финансовой и трудовой дисциплины, обеспечению охраны собственности предприятия, борьбе с хищениями и растратами.
- В юридических консультациях
 - оказывает консультационную помощь физическим лицам по вопросам гражданского, административного, трудового, уголовного законодательства.
 - Помогает в составлении правовых документов.

Профессионально важные качества:

- развитое вербально-логическое и аналитическое мышление;
- память;
- внимание;
- эмоциональная устойчивость;
- общительность,
- находчивость,
- ответственность,
- организованность.

Квалификационные требования: юридический факультет университета, ВУЗа.

Профессии типа «человек-техника»

Инженер-механик

Содержание труда:

- проектирует, конструирует и эксплуатирует технологическое оборудование различных производств;
- обеспечивает рабочих производственными заданиями и контролирует их выполнение
- занимается организацией рабочих мест
- осуществляет контроль за состоянием оборудования и соблюдением техники безопасности.

Должен знать:

- черчение и начертательную геометрию,
- теоретическую механику, материаловедение,
- теорию машин и механизмов, вычислительную технику,
- организацию и технологию соответствующего производства,
- автоматику и автоматизацию производственных процессов,
- экономику отрасли.

Профессионально

важные качества:

- конструктивное и логическое мышление;
- внимательность;
- умение принимать ответственные решения;
- организаторские способности.
- аккуратность

Квалификационные требования: ВУЗы.

Профессии типа «человек - знаковая система»

Инженер-конструктор

Содержание труда:

- Подготовка исходных данных,
- выполнение чертежно-графических работ,
- оформление документов и копирование,
- конструкторская разработка деталей, узлов машин, оснастки и т. д.

Должен знать:

- теорию машин и механизмов,
- сопротивление материалов,
- экономику и организацию производства,
- физику
- механику
- черчение

Профессионально

важные качества:

- пространственно-образное и логическое мышление;
- зрительно-моторная координация;
- память;
- склонность к кропотливой работе;
- творческое воображение.

Квалификационные требования: ВУЗы.

Профессии типа «человек - знаковая система»

Аудитор

Содержание труда:

- Проводит внутренний и внешний (независимый) контроль и анализ финансовой деятельности предприятий различных форм собственности,
- оценивает достоверность отчетности, законность совершаемых операций, дает рекомендации по предупреждению просчетов и ошибок в финансовой деятельности,
- принимает участие в рассмотрении исков о неплатежеспособности предприятий, организаций.

Должен знать:

- Бухгалтерский учет и отчетность,
- вопросы денежного обращения, кредита и ценообразования,
- основы экономики, правоведения, социологии, вычислительной техники.

Профессионально

важные качества:

- большой объем долговременной и оперативной памяти;
- устойчивое внимание;
- аналитическое мышление;
- усидчивость;
- склонность к кропотливой работе с цифровым материалом, документами;
- эмоционально-волевая устойчивость;
- принципиальность;
- честность.

Квалификационные требования: Экономические факультеты ВУЗов.

Профессии типа «человек - знаковая система»

Маркетолог

Содержание труда:

- Изучает и прогнозирует спрос на товары и услуги, путем наблюдения, опроса потребителей
- анализирует причины колебания спроса на товары и услуги
- определяет пути улучшения их потребительских свойств, перспективы сбыта
- отслеживает конкурентную сферу, изменения налоговой, ценовой и таможенной политики государства.

Должен знать:

- Основы экономики
- историю развития производства, торговли
- действующее законодательство
- основы социологии, психологии, правоведения, этики, статистики
- вычислительную и оргтехнику.

Квалификационные требования: Высшее экономическое, юридическое образование.

Профессионально

важные качества:

- аналитическое мышление;
- наблюдательность;
- социально-психологическая интуиция;
- образно-логическая память;
- коммуникативные способности;
- высокая самооценка;
- эмоционально-волевая устойчивость.

Профессии типа «человек - знаковая система»

Программист

Содержание труда:

- Разрабатывает программы на основе анализа математических моделей и алгоритмов по реализации решения экономических и др. задач,
- выбирает язык программирования и перевод на него используемых моделей и алгоритмов,
- производит отладку разработанных программ, корректирует их в процессе доработки,
- определяет возможность использования готовых программных средств.

Должен знать:

- Методы программирования и использования вычислительной техники при обработке информации
- технико-эксплуатационные характеристики, конструктивные особенности, режимы работы оборудования, правила эксплуатации
- технологию механизированной обработки информации
- языки программирования.

Квалификационные требования: ВУЗы

Профессионально

важные качества:

- хорошее зрение;
- оперативная память;
- устойчивое концентрированное внимание;
- стойкая работоспособность;
- дисциплинированность;
- аналитическое мышление.

Профессии типа «человек - знаковая система»

Налоговый инспектор

Содержание труда:

- Осуществляет контроль за соблюдением налогового законодательства
- поступлением в бюджет налоговых и других платежей
- проверяет денежные документы, бухгалтерские книги, отчеты, сметы и др.
- анализирует результаты проверок
- применяет финансовые санкции к нарушителям.

Должен знать:

- Основы налогового законодательства
- все виды и формы бухгалтерского учета и отчетности
- методику составления отчетности
- принципы арбитражной деятельности.

Профессионально

важные качества:

- аналитический ум;
- концентрация и распределение внимания;
- эмоционально-волевая устойчивость;
- добросовестность;
- честность;
- коммуникативные способности.

Квалификационные требования: Финансово-Экономические факультеты
ВУЗов.

Профессии типа «человек - знаковая система»

Переводчик

Содержание труда:

- Переводит научную, техническую, экономическую и другую специальную литературу
- осуществляет редактирование переводов
- подготавливает аннотации и рефераты иностранной литературы и научно-технической информации.

Должен знать:

- иностранный язык
- методику научно-технического перевода
- словари
- терминологические стандарты
- основы научного и литературного редактирования.

Профессионально важные качества:

- лингвистические способности;
- большой объем долговременной памяти;
- высокий уровень аналитического мышления;
- аккуратность;
- внимательность;
- терпеливость.

Квалификационные требования: ВУЗы

Профессии типа «человек - знаковая система»

Оператор банковского дела

Содержание труда:

- Оформление документов на проведение банковских операций
- работа с клиентами банка
- работа ПЭВМ.

Должен знать:

- Требования к правильности оформления банковских документов
- инструкции по проведению различных банковских операций
- сведения по автоматизированной обработке полученных данных
- эксплуатационные характеристики и основные правила работы на ПЭВМ.

Профессионально важные качества:

- внимательность;
- аккуратность;
- хорошая память;
- концентрация и переключение внимания;
- устойчивость к монотонии;
- быстрота движений рук;
- чувство ответственности;
- эмоциональная устойчивость;
- хорошие зрение и слух..

Квалификационные требования: ПТУ

Профессии типа «человек – художественный образ»

Художник по рекламе

Содержание труда:

- Выполняет эскизы и комплексные проекты оформления выставок, витрин, рекламных установок и пр.
- выполняет в натуре элементы проекта, макеты
- разрабатывает фирменные стили предприятий организаций (деловые бумаги, товарные знаки и т.д.)
- создает образцы упаковок и рекламы промышленной продукции

Должен знать:

- Изобразительную грамоту по рисунку и живописи,
- основы пластической анатомии, перспективы, виды шрифтов, закономерности построения композиции
- основы технологических процессов изготовления рекламы, современные материалы,
- фотодело, типы печати, основы полиграфии.

Профессионально важные качества:

- творческое воображение;
- аккуратность;
- развитое чувство цвета, формы;
- сформированность зрительных образов.

Квалификационные требования: Художественные училища, Вузы

Профессии типа «человек - художественный образ»

Дизайнер

Содержание труда:

- Эстетизация, гармонизация, упорядочение предметного окружения человека
- сбор необходимых сведений об изделиях, их конструкции, технологии изготовления, материалах
- изучение особенностей взаимодействия человека с изделием в процессе эксплуатации
- разработка проектно-компоновочных схем, эскизов, форм, рабочих чертежей
- отработка изделий на образцах

Должен знать:

- Скульптуру, рисунок, живопись
- основы композиции
- технологию производства изделий
- основы социологии, психологии

Профессионально важные качества:

- художественное воображение;
- пространственно-образное мышление;
- коммуникабельность;
- глазомер.

Квалификационные требования: Художественно-промышленные училища, архитектурные институты и институты искусств.

Профессии типа «человек - художественный образ»

Артист

Содержание труда:

- Создание художественных образов с использованием сценической техники, различных художественных средств выражения:
 - речи, движений
 - мимики
 - танцев
 - пения и т. п.

Должен знать:

- Общие законы творчества
- основы актерского мастерства,
- историю литературы и театра, театрально-декоративного искусства
- психологию

Профессионально важные качества:

- творческое воображение;
- эмоциональная подвижность;
- внимание;
- память;
- наглядно-образное мышление;
- высокая самооценка;
- трудолюбие.

Квалификационные требования: Театральные вузы и училища, институты кинематографии.

Профессии типа «человек - природа»

Ветеринар

Содержание труда:

- Проводит прививки и др. ветеринарные мероприятия по профилактике заболеваний и лечению животных
- экспертизу продуктов животноводства
- контролирует качество кормов
- производит предубойный осмотр и вскрытие трупов павших животных
- принимает меры к предотвращению падежа животных.

Должен знать:

- Основы общебиологических дисциплин и ветеринарии
- организацию и экономическую деятельность животноводческих ферм.

Профессионально

важные качества:

- любовь к животным;
- хорошие зрение, слух, обоняние, вкус;
- быстрота реакции;
- наблюдательность;
- хорошая память.

Квалификационные требования: Ветеринарные училища, институты

Профессии типа «человек - природа»

Эколог

Содержание труда:

- Изучение структуры и функционирования природных и созданных человеком биологических систем,
- экологическое просвещение
- разработка мероприятий по охране окружающей среды
- исследование влияния среды на живые объекты
- изучение влияния промышленных отходов на растительный мир

Должен знать:

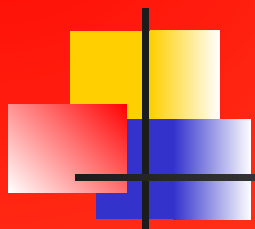
- природоохранное законодательство
- основы генетики, физиологии растений и человека, гидрологии, почвоведения и др.

Профессионально

важные качества:

- аналитическое мышление;
- наблюдательность;
- организованность и внутренняя дисциплина;
- гражданская смелость;
- долговременная структурированная память.

Квалификационные требования: Университет, биофак, технологический институт.



***Уже сегодня
начинайте делать
Успехов вам!
профессиональную карьеру!***