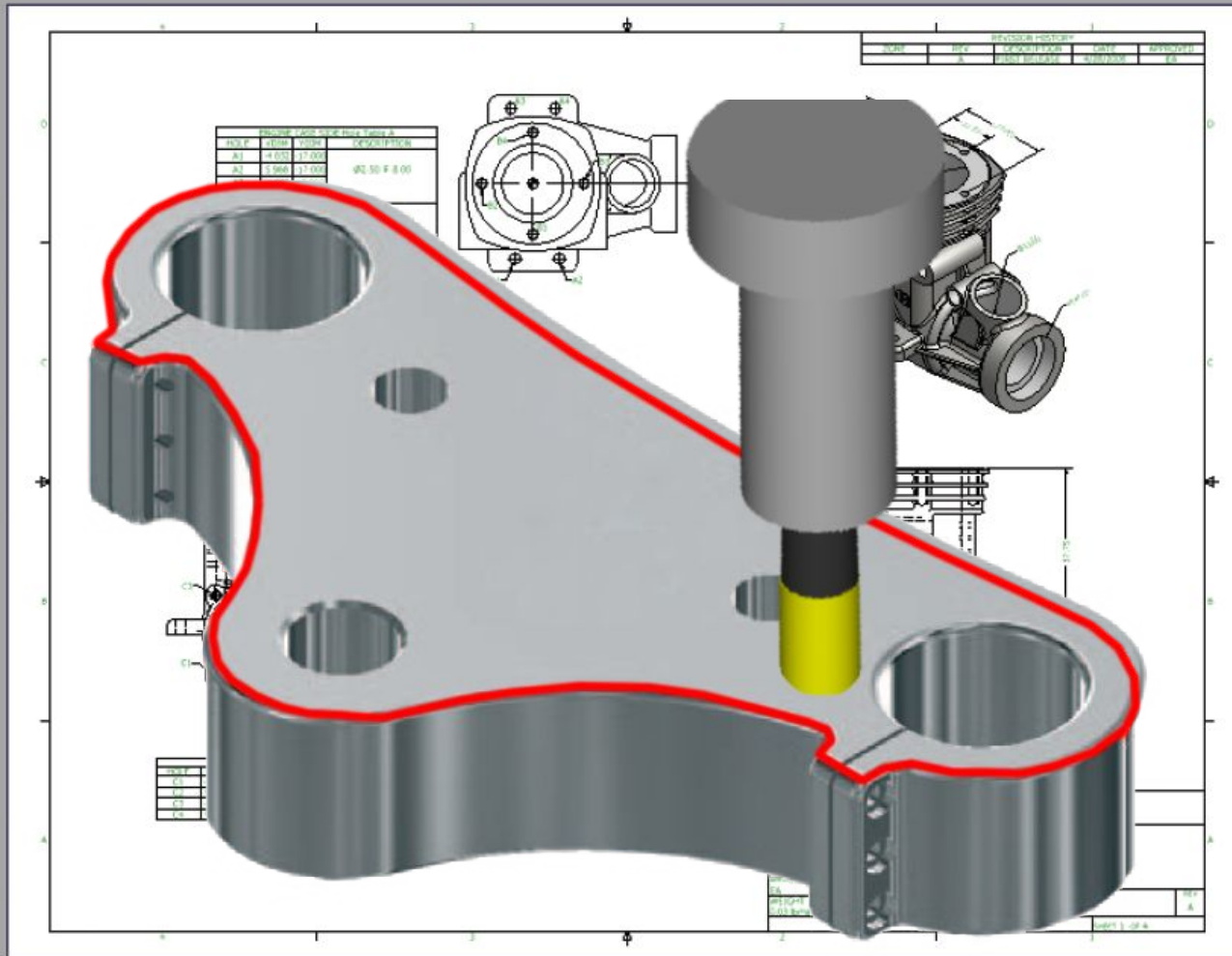


**Простые решения сложных задач.  
Постпроцессоры и управляющие программы от  
ADEM**

**CAD/CAM/CAPP ADEM**

**(Automate Design Engineering Manufacturing)**  
**d**

# КТПП с применением CAD/CAM



И

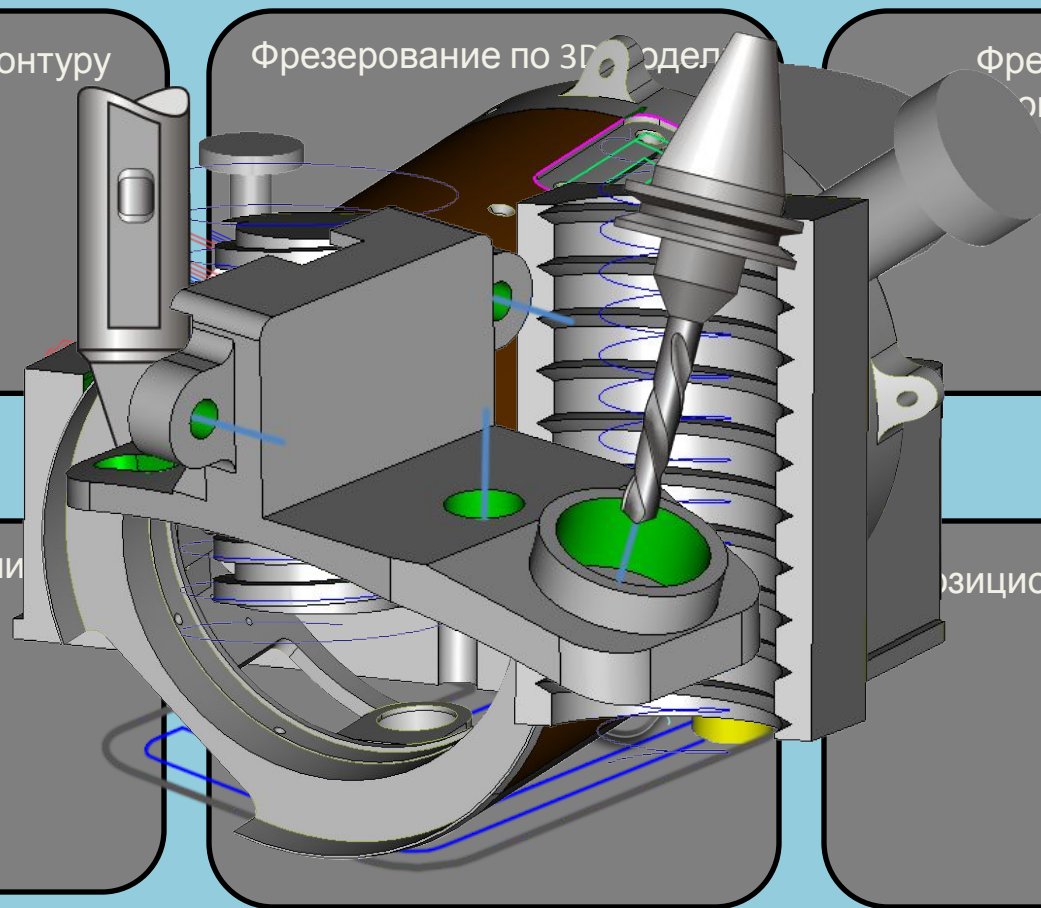
Д

# ТПП с применением САМ

Фрезерование по 2D-контур

Фрезерование по 3D-модел

Фрезерование  
по поверхности



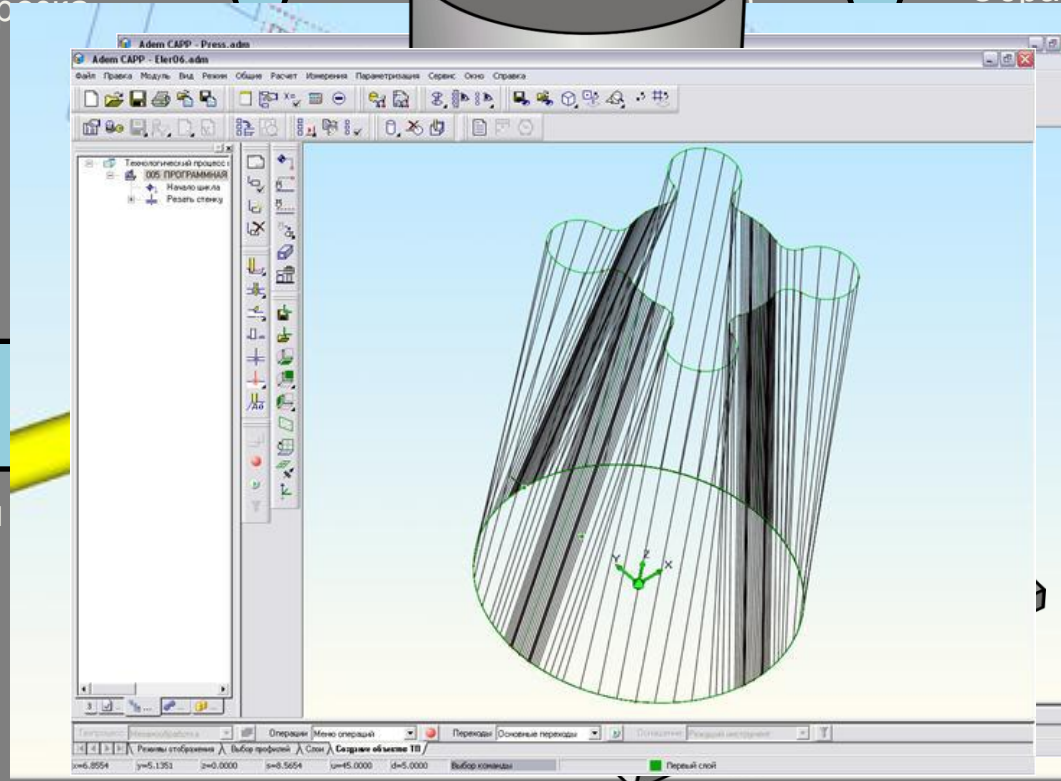
4-5x фрезеровани

позиционное сверление

# ТПП с применением САМ

Контурная обработка

Обработка на токарно-  
фрезерных центрах



Многоканальная

ионная обработка

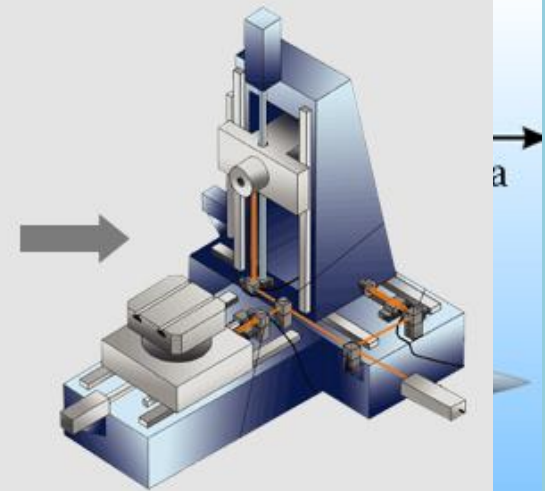
# Место ADEM в производственном процессе

ADEM

ADEM CAD/CAM



ADEM GPP

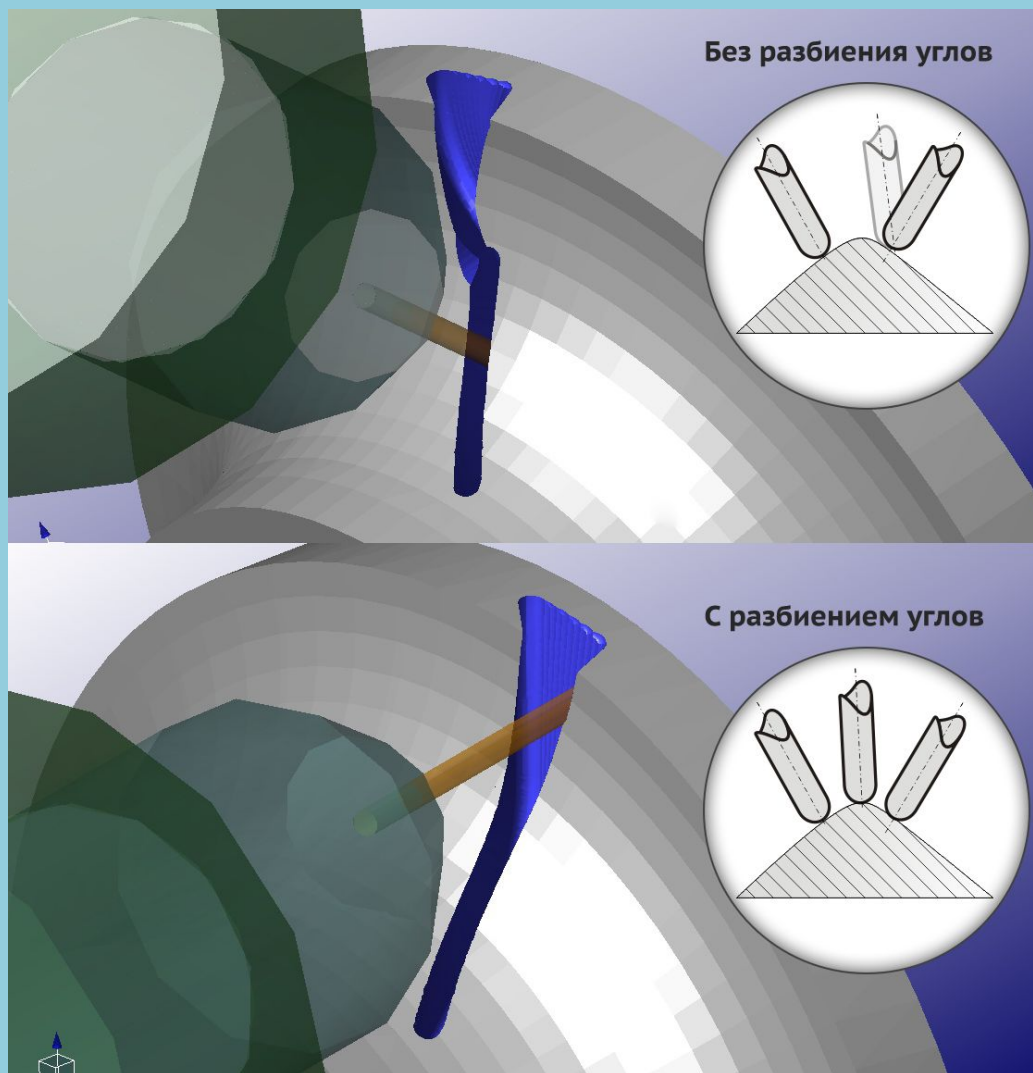


CAM/CAPP  
Адаптер  
GPP

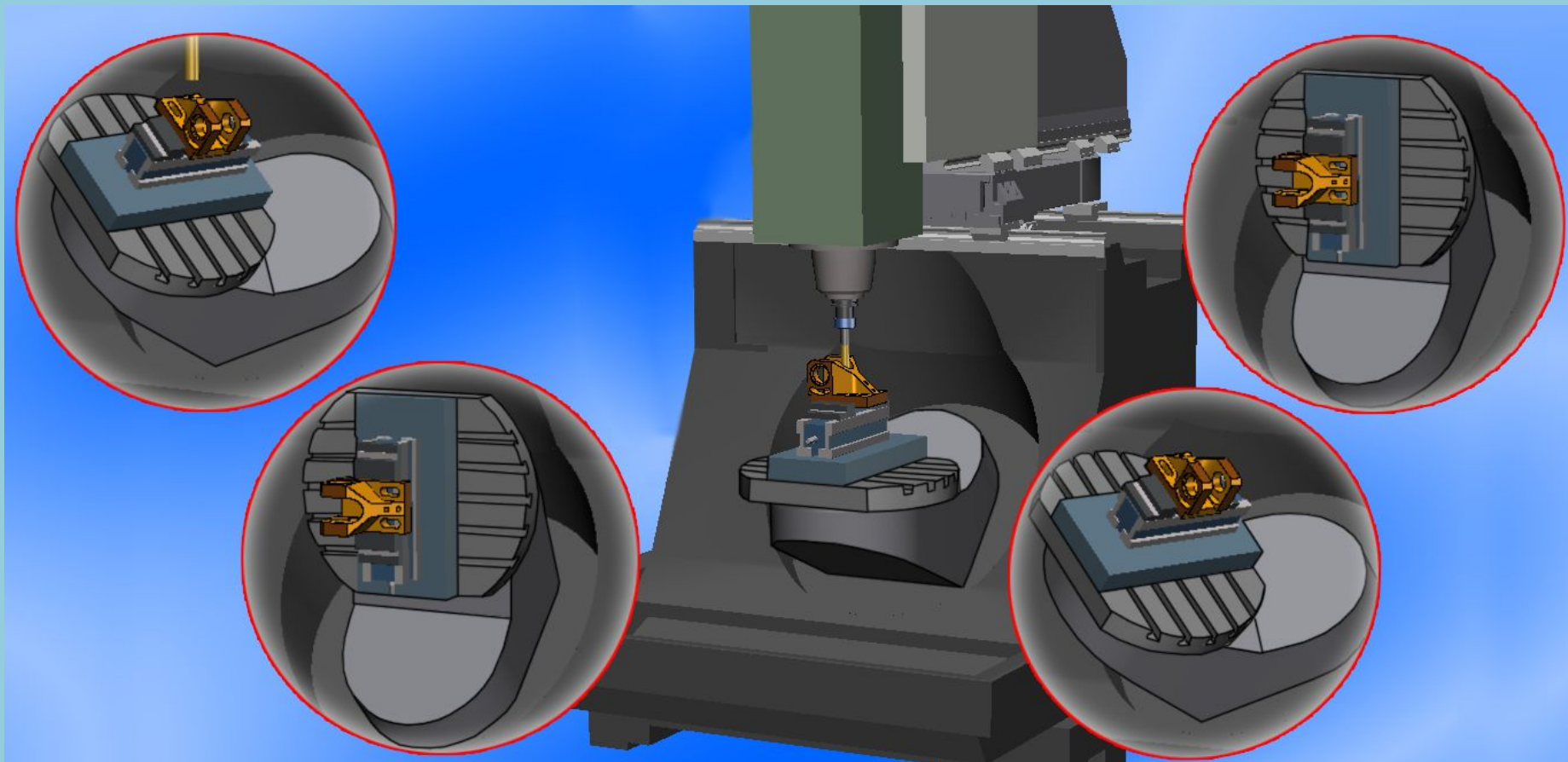
# Многокоординатное фрезерование в ADEM



# Компенсация недостатков мат. аппарата станков



# Поддержка многокоординатного оборудования, в т.ч. с неортогональным расположением осей





# Высокоскоростная и высокоэффективная обработка

Постоянство точности снимаемой

Спиральная обработка

**Классическая УП**

```

#00001(THE NUMBER OF THE PROGRAM: 2352)
%
O0001
M03
G00 X100 Y00 Z000
G01 X100 Y00 Z000
M01
M02
M30
%

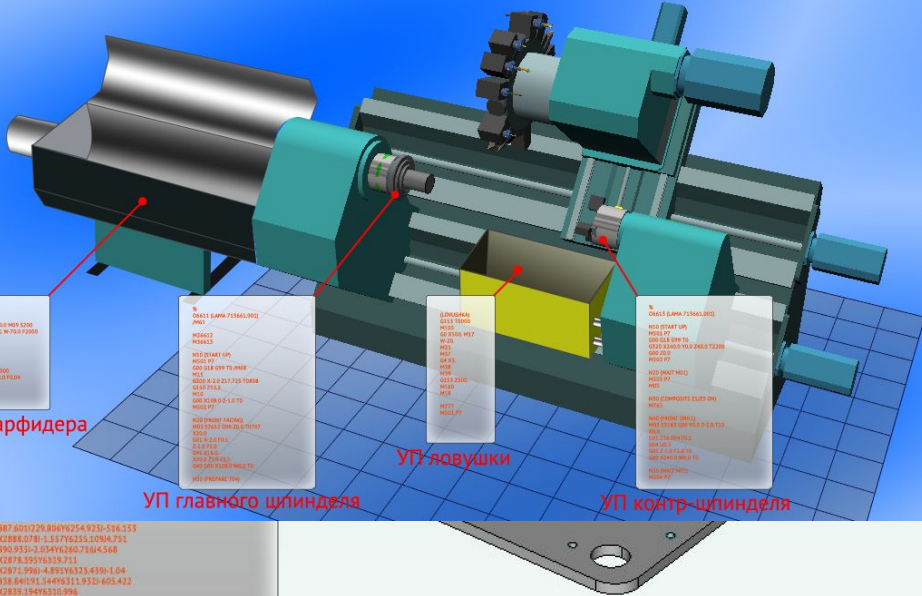
```

**Параметрическая УП**

```

##PARTNO/MBT75034.75P
%

```



**УП барфидера**

```

%
O0001
M03
G00 X100 Y00 Z000
G01 X100 Y00 Z000
M01
M02
M30
%

```

**УП главного шпинделя**

```

%
O0001 (LAMA 71566L002)
M03
M05
G00 Z100 M07
M02
M30
%

```

**УП ловушки**

```

%
O0001 (LAMA 71566L002)
M03
M05
G00 Z100 M07
M02
M30
%

```

**УП контр-шпинделя**

```

%
O0001 (LAMA 71566L002)
M03
M05
G00 Z100 M07
M02
M30
%

```

```

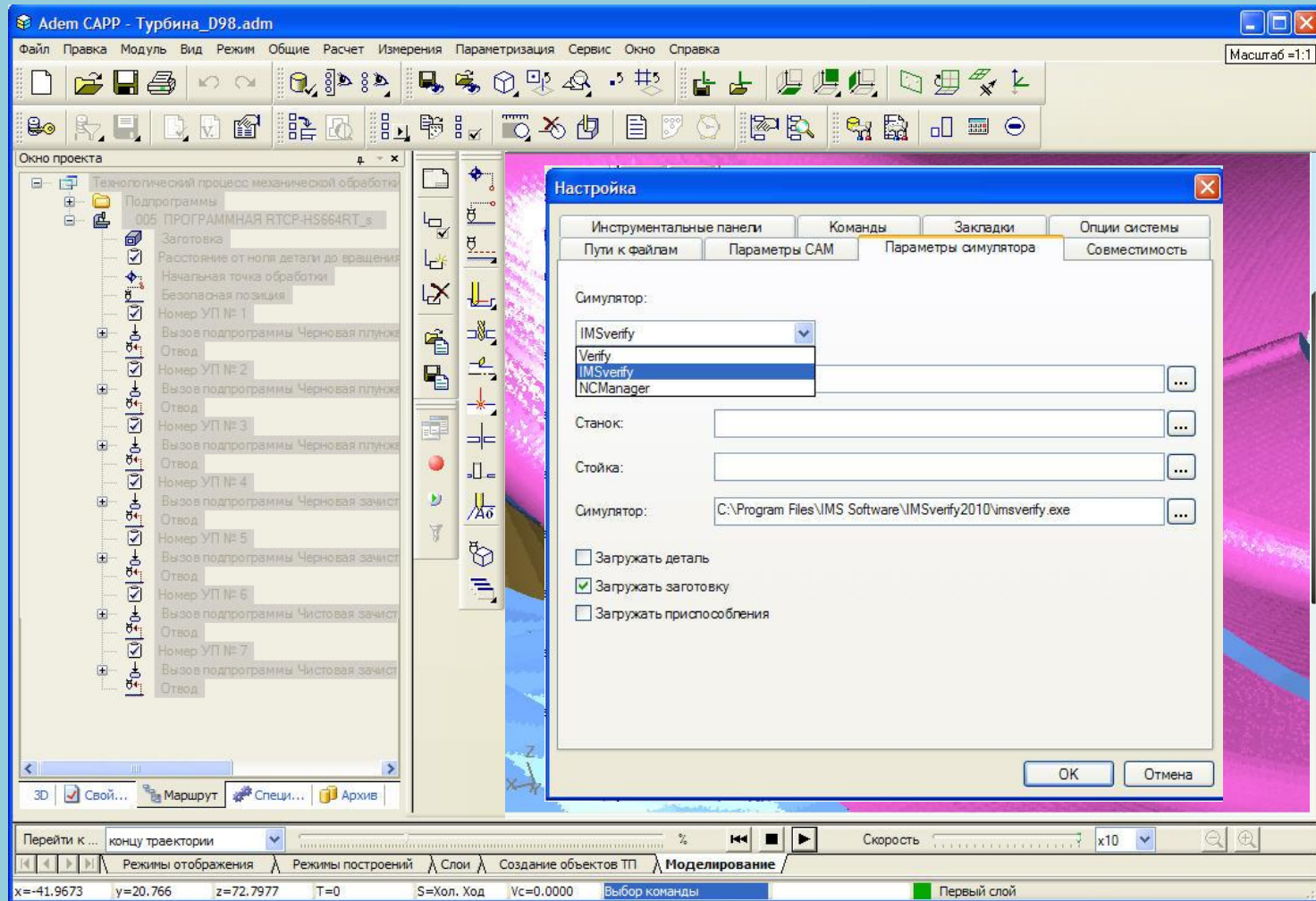
#14X1007 4010220 80HV2354 930-156.153
#15GK2088.0701-1.157V215.1094.711
#16K7090.930-2.154V260.7404.568
#17CSK207 8.309V033.121
#18GK2071.3901-4.891V6323.4590-1.04
#19K2038.0401-01.144V6311.930-605.422
#20GK2039 1944V0310.994
#21G05 1 Q0

```

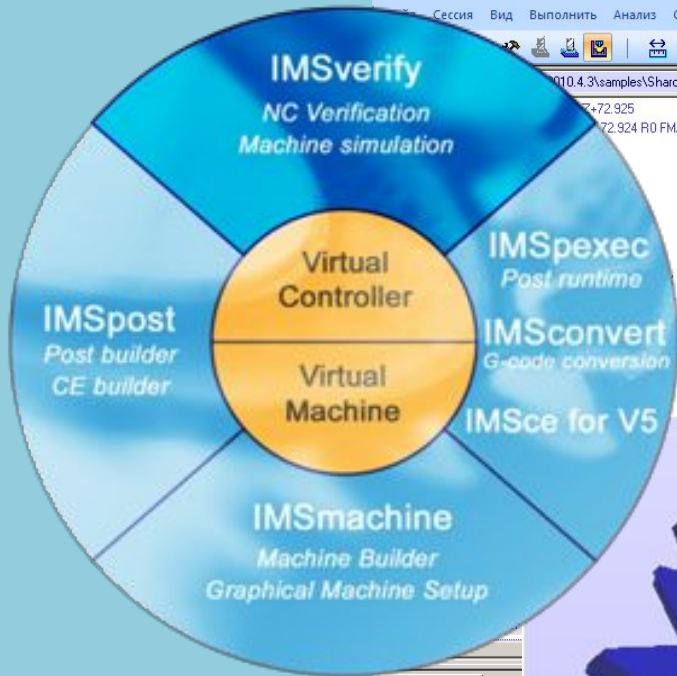
Скоростное фре

огательное  
удование

# Моделирование обработки. Внутренними средствами системы ADEM 9.0



# Симуляция обработки



The screenshot displays the IMSVerify software interface. The main window shows a 3D model of a complex, star-shaped part. A dialog box titled 'Сравнение с моделью' (Comparison with model) is open, showing settings for zone comparison.

**Сравнение с моделью**

Зоны

Количество зон: 9

Использовать доп...: 0.1

Зарез:	-0.35	
Зарез:	-0.25	
Зарез:	-0.15	
Зарез:	-0.05	
No Error	0	
Недорез:	0.05	
Недорез:	0.15	
Недорез:	0.25	
Недорез:	0.35	

Применить

Рабочие данные | Переключить

- Координатные данные
- Статус
- Системы координат
- Коррекция
- Функция РТСР
- Опциональный пропуск
- Опциональный остан
- Переменные
  - Q0
  - Q1
  - Q10
  - Q100
  - Q101
  - Q102
  - Q103
  - Q104
  - Q105
  - Q106
  - Q107
  - Q108



# Благодарим за внимание!

Группа Компаний  
ADEM

Москва,  
ООО "НПП Комплексные  
решения"  
Тел/факс: +7 (495) 462-01-56  
e-mail: omega@aha.ru

Ижевск,  
НПК «Крона»  
Тел/факс: +7(3412) 522-341  
e-mail: izhevsk@adem.ru

Екатеринбург,  
ООО «Уральское Отделение  
АДЕМ»  
Тел: +7 (343) 389-07-45  
e-mail: ural@adem.ru

**[www.adem.ru](http://www.adem.ru)**