



ГАПОУ НСО
"Новосибирский колледж
парикмахерского искусства"



ЧРЕЗВЫЧАЙНЫЕ СИТУАЦИИ ТЕХНОГЕННОГО ХАРАКТЕРА

ПРЕЗЕНТАЦИЮ ПОДГОТОВИЛ:
МАГИСТР ПЕДАГОГИЧЕСКОГО ОБРАЗОВАНИЯ
УСТИНОВ СЕРГЕЙ СЕРГЕЕВИЧ

МЕТОДИЧЕСКИЕ АСПЕКТЫ

Учебник

Н. В. Косоталова
Н. А. Прокопенко

ОСНОВЫ БЕЗОПАСНОСТИ ЖИЗНЕДЕЯТЕЛЬНОСТИ

Общобразовательные дисциплины



Профессиональное
образование

СРЕДНЕ ПРОФЕССИОНАЛЬНОЕ ОБРАЗОВАНИЕ

БЕЗОПАСНОСТЬ ЖИЗНЕДЕЯТЕЛЬНОСТИ

12-е издание

ОБЩЕПРОФЕССИОНАЛЬНЫЕ
ДИСЦИПЛИНЫ



СООТВЕТСТВУЕТ
ФГОС

Учебные вопросы.

- 1. Чрезвычайные ситуации техногенного и природного характера
- 2. Причины чрезвычайных ситуаций техногенного характера
- 3. Классификация чрезвычайных ситуаций техногенного характера

КЛАССИФИКАЦИЯ ЧРЕЗВЫЧАЙНЫХ СИТУАЦИЙ

ЧС техногенного характера

ЧС природного характера

Биолого-социальные ЧС

Транспортные аварии

Обрушение зданий, сооружений, пород

Геофизические явления

Инфекционная заболеваемость людей

Пожары и взрывы

Аварии на электроэнергетических системах

Геологические явления

Инфекционная заболеваемость с/х животных

Аварии с выбросом ХОВ

Аварии на коммунальных системах

Метеорологические явления

Аварии с выбросом РВ

Аварии на очистных сооружениях

Гидрологические явления

Поражение с/х растений болезнями и вредителями

Аварии с выбросом ОБВ

Гидродинамические аварии

Морские опасные гидрологические явления

О П А С Н Ы Е

**ЧС техногенного характера
подразделяются**

Аварии на ХОО

**Аварии на
пожароопасных и
взрывоопасных
объектах**

**Аварии на
химически опасных
объектах**

Аварии на РОО

**Аварии на
транспорте.**



Аварии на РОО

**Аварии на
гидродинамических
опасных объектах**

**Аварии на
коммунально-
энергетических
сетях**

ЧС природного характера

Геологические опасные явления

землетрясения, извержения вулканов, оползни, обвалы, осыпи, лавины, сели, склонный смыв, просадка лессовых пород и земной поверхности в результате карста, абразия, эрозия, пыльные бури.

Метеорологические опасные явления

бури, ураганы, смерчи, шквалы, вертикальные вихри, крупный град, сильный дождь, снегопад, метель, туман, засуха, суховей, заморозки.

Гидрологические опасные явления

высокие уровни воды (половодье, дождевые паводки, заторы, зажоры, ветровые нагоны), низкий уровень воды; ранний ледостав и появление льда на судоходных водоемах и реках; повышение уровня грунтовых вод (подтопление).

Природные пожары

лесные пожары, пожары степных и хлебных массивов, торфяные пожары, подземные пожары горючих ископаемых.



Чрезвычайные ситуации природного характера



- ЧС природного характера - разрушительное природное явление значительного масштаба, в результате которого может возникнуть или возникла угроза жизни и здоровью людей, произойти разрушение или уничтожение материальных ценностей и компонентов окружающей природной среды.

Понятие о чрезвычайной ситуации техногенного характера

Неблагоприятная обстановка на определенной территории, сложившаяся в результате аварии, катастрофы или иного бедствия, которое может повлечь или повлекли за собой человеческие жертвы, ущерб здоровью людей, окружающей среде, значительные материальные потери и нарушения жизнедеятельности людей.



Признаки определяющие к чрезвычайной ситуации (ЧС) техногенного характера



- 1) обстановка, сложившаяся в результате аварии, катастрофы или иного бедствия (сама авария, катастрофа, еще не является чрезвычайной ситуацией, а лишь может стать источником ее возникновения);
- 2) наличие или возможность возникновения тяжелых последствий (человеческие жертвы, ущерб здоровью и окружающей среде, материальные потери и нарушения жизнедеятельности);
- 3) техногенный характер события, то есть его связь с технической, производственной сферой деятельности человека.

ПРОИЗВОДСТВЕННАЯ АВАРИЯ



ЧЕРНОБЫЛЬ



ФУКУСИМА -1

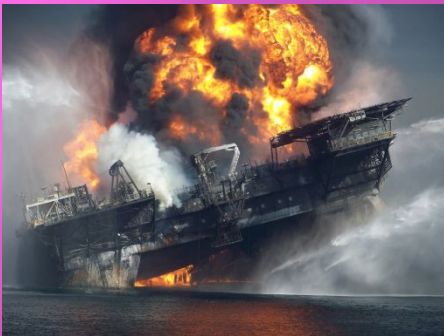
это опасное техногенное происшествие, создающее на объекте (определенной территории или акватории) угрозу жизни и здоровью людей и приводящее к разрушению зданий, сооружений, оборудования и транспортных средств, нарушению производственного или транспортного процесса, а также к нанесению ущерба окружающей природной среде.

Классификация производственных аварий по их тяжести и масштабности.



▣ **Происшествия** – мелкие аварии с незначительным ущербом;

▣ **Крупная авария** – авария с большим ущербом;



▣ **Катастрофа** – крупномасштабные аварии, повлекшие за собой многочисленные человеческие жертвы, значительный материальный ущерб и другие тяжелые последствия.





И НЕ
ПОЧУВСТВОВАЛ



РОТОЗЕЙ,
НЕ КАЛЕЧЬ
ДРУЗЕЙ!

ПРИЧИНЫ АВАРИЙ:

- ▣ Нарушение трудовой и технологической дисциплины;
- ▣ Грубые нарушения требований техники безопасности;
- ▣ Износ технологического оборудования;
- ▣ Повышение сложности производства;
- ▣ Снижение уровня профессиональной подготовки персонала предприятий.

ОСТОРОЖНО С ЦАПКОЙ



Классификация
ЧС по масштабу
распространения
и тяжести
последствий

ПРЯЧЬ ВОЛОСЫ



Локальная (объектовая)

К локальным чрезвычайным ситуациям относятся такие, в которых поражающие факторы и воздействие источника ЧС не выходят за пределы производственного участка или объекта и могут быть ликвидированы собственными силами и средствами.

**ТАРА
С ХИМИКАТАМИ
ДОЛЖНА
ИМЕТЬ
ЧЕТКУЮ
НАДПИСЬ**



МЕСТНАЯ

К местным чрезвычайным ситуациям относятся такие, в которых поражающие факторы и воздействие источника ЧС не выходят за пределы населенного пункта, города (района).

ТЕРРИТОРИАЛЬНАЯ



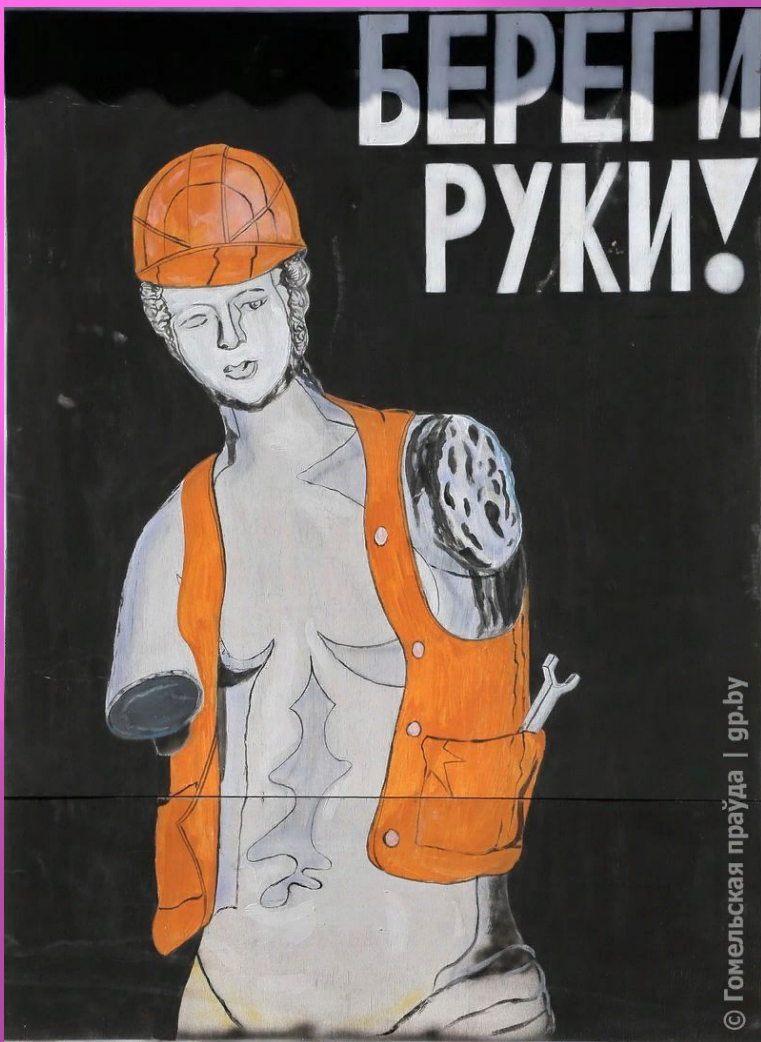
- К территориальным чрезвычайным ситуациям относятся такие, в которых поражающие факторы и воздействие источника чрезвычайной ситуации не выходят за пределы субъекта Российской Федерации (республики, края области, автономного образования).

РЕГИОНАЛЬНАЯ

К региональным чрезвычайным ситуациям относят такие, в которых поражающие факторы и воздействие источника ЧС охватывают территорию двух-трех субъектов Российской Федерации.



ФЕДЕРАЛЬНАЯ



К федеральным чрезвычайным ситуациям относятся такие, в которых поражающие факторы и воздействие источника ЧС выходят за пределы четырех и более субъектов Российской Федерации.

ГЛОБАЛЬНАЯ

Существует также понятие — глобальная чрезвычайная ситуация, в которой поражающие факторы и воздействие чрезвычайной ситуации выходят за пределы государства

Техника безопасности при работе с ножницами



Не держи ножницы концами вверх.



Не оставляй ножницы в открытом виде.



При работе следи за пальцами левой руки.



Клади ножницы на стол так, чтобы они не свешивались за край стола.



Передавай ножницы в закрытом виде кольцами в сторону товарища.



Не режь ножницами на ходу, не подходи к товарищу во время резания.

Классификация зависимости от природы происхождения:

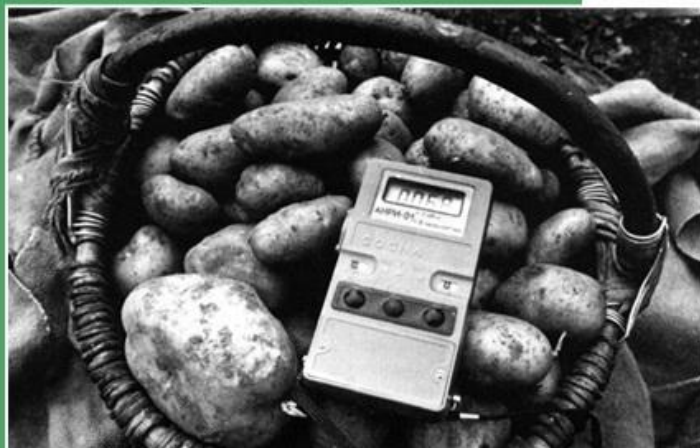


- 1) транспортные аварии и катастрофы;
- 2) пожары, взрывы, угрозы взрывов;
- 3) аварии с выбросом (угрозой выброса) химически опасных веществ;
- 4) аварии с выбросом (угрозой выброса) радиоактивных веществ;
- 5) аварии с выбросом (угрозой выброса) биологически опасных веществ;
- 6) внезапное обрушение зданий, сооружений;
- 7) аварии в электроэнергетических системах;
- 8) аварии в коммунальных системах жизнеобеспечения;
- 9) аварии на очистных сооружениях;
- 10) гидродинамические аварии (прорывы плотин, дамб, шлюзов, перемычек).

Пожары, взрывы, угрозы взрывов;



Аварии с выбросом (угрозой выброса) радиоактивных веществ;



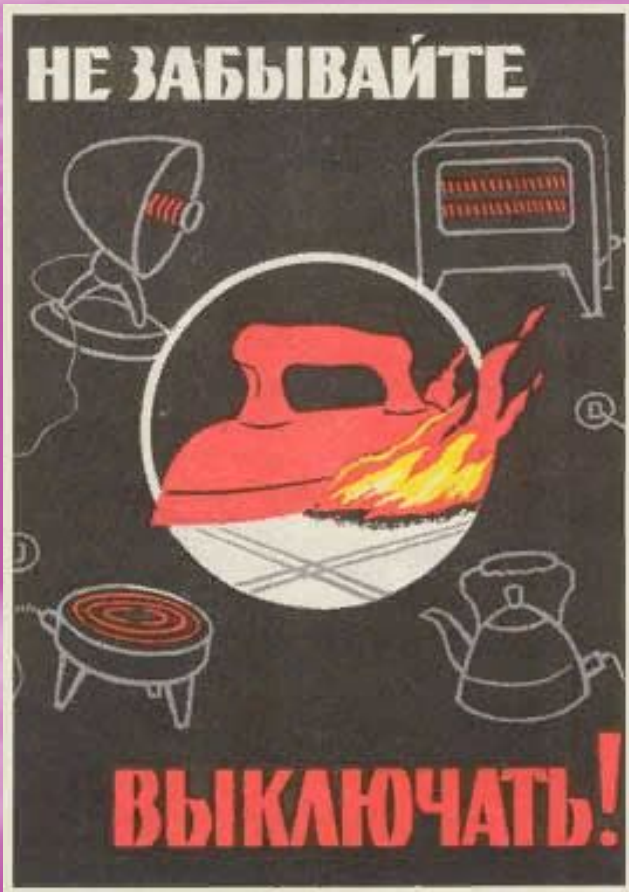
Аварии с выбросом (угрозой выброса) химически опасных веществ;



Гидродинамические аварии (прорывы плотин, дамб, шлюзов, перемычек).



1. Производственные аварии и катастрофы относятся к:



а) ЧС экологического характера;

б) ЧС природного характера;

в) ЧС техногенного характера;

г) стихийным бедствиям.

2. Авария это ЧС:



- а) возникающая по техническим причинам, а также из-за случайных внешних воздействий на промышленном предприятии;
- б) связанная с угрозой выброса опасного вещества;
- в) повлекшая за собой человеческие жертвы, ущерб.

3. Чем отличается катастрофа от аварии:



- а) наличием человеческих жертв, значительным ущербом;
- б) воздействием поражающих факторов на людей;
- в) воздействием на природную среду.

4. По масштабу распространения и тяжести последствий чрезвычайные ситуации техногенного характера бывают:

- а) локальными (объектовыми);
- б) местными;
- в) районными;
- г) территориальными;
- д) региональными;
- е) федеральными.



Домашнее задание

- Подберите примеры ЧС техногенного характера, имевшей место в Новосибирской области. Укажите причину возникновения, перечислите последствия.

**СПАСИБО
ЗА ВНИМАНИЕ НА УРОКЕ!**