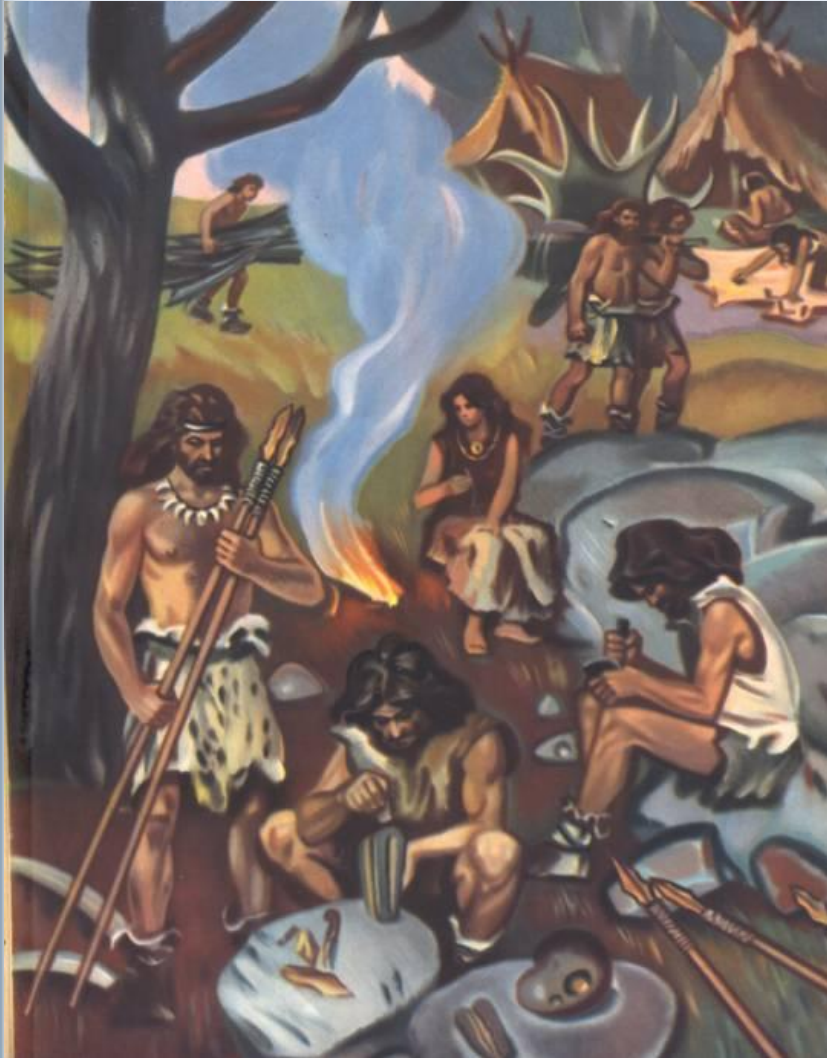


ДРЕВНЕЙШАЯ ИСТОРИЯ НАШЕЙ РОДИНЫ

Появление людей на территории современной России (!)



Древнейшие люди поселились на территории нашей страны с незапамятных времён.

Примерно 700 тыс.лет назад они появились на Северном Кавказе и в районе реки Кубань.

Появление людей на территории современной России

Жизнь была полна опасностей и выжить в одиночку было очень трудно. Люди объединялись в группы по 20-30 человек. Они стали называться человеческим стадом.



Появление людей на территории современной России



Человек с большим трудом учился
приспосабливаться к изменившимся
условиям

Несмотря на суровые условия,
славяне стали расселяться всё
дальше
на север

Первобытное
человеческое
стадо

Родовая община

Племя

Появление земледелия, скотоводства и ремесла



Из древнего
собираательства на
юге нашей страны
5-6 тыс. лет назад
постепенно
зарождается
земледелие, а на
смену охоте
приходит
скотоводство.

Начало распада первобытного общества

Племя

Племя

Племя

Племя

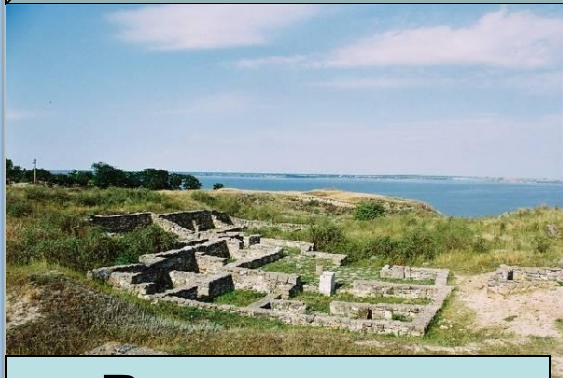
Во главе союзов встают люди (старейшины, вожди), для которых управление и защита своей земли является главным занятием.

Единоличные правители

Греческая колонизация Причерноморья



Греческие города-государства Северного Причерноморья (!)



Развалины
Ольвии

В VII – VI в. до н.э. на побережье Чёрного моря образовались города-государства Ольвия, Пантикапий, Херсонес и др. В V в. Объединились в Боспорское государство.



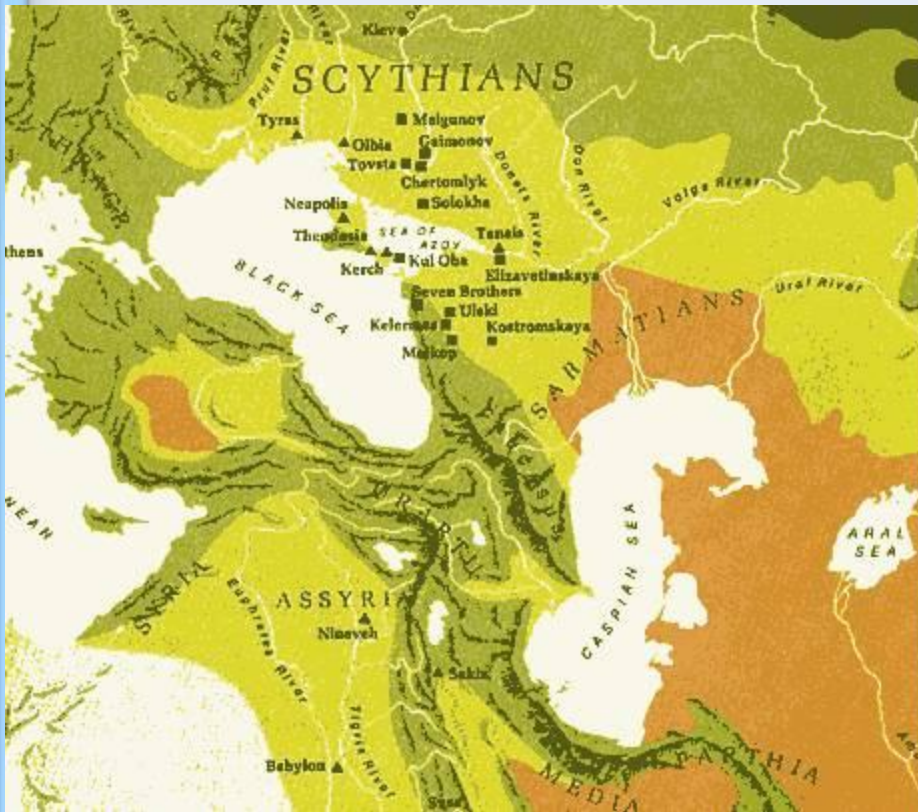
Пантикапей

Греческие города-государства Северного Причерноморья



Ближайшими соседями греков в Причерноморье были ираноязычные племена – **скифы**, которые разделялись на скотоводческие и земледельческие.

Греческие города-государства Северного Причерноморья



Для противостояния захватчикам, скифские племена стали объединяться. Во главе сильного племени стоял царь, так появилось Скифское государство.

Скифское государство (!)

Скифы – ираноязычные племена (VIII в. до н.э. вытеснили из Причерноморья киммерийцев)

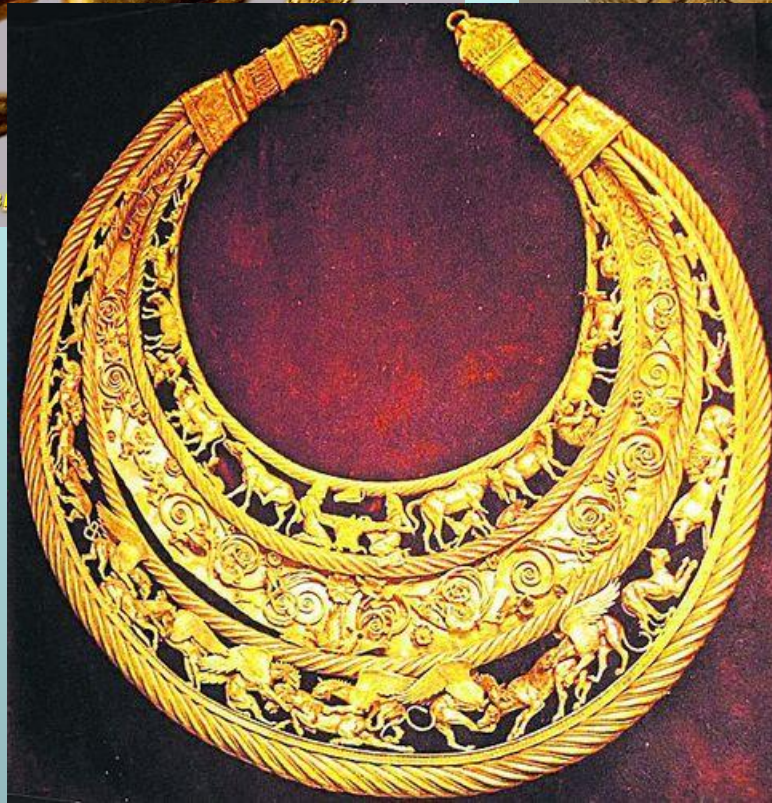
Скифы разделялись на **земледельческие** и **скотоводческие** племена;

В III – II в. до н.э. – скифы были оттеснены сарматами в Крым;

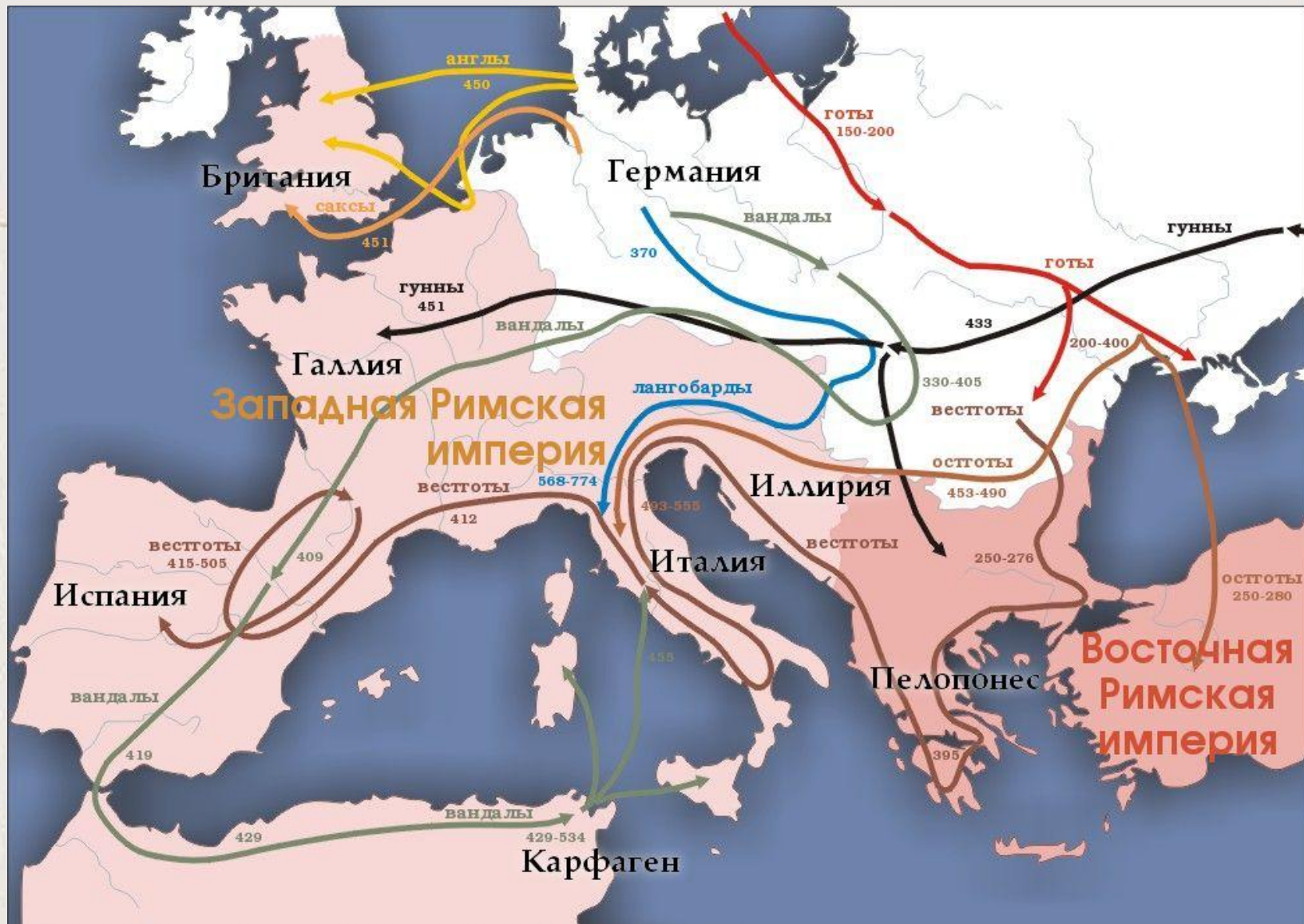
В I век – скифы были разгромлены Римом.



Бляшка нашив







Великое переселение народов

Тюркские народы (!)

VI в. – начало массового вторжения тюркских племен в С. Причерноморье и создание на территории от Монголии до Волги государства **Тюркский каганат.**

Тюркоязычные государства



Расселение восточных славян на территории Восточно- Европейской равнины

(видео!)



Три ветви славян

Достоверно славянские археологические культуры V-VI вв.

- Киевская арх. культура (III-IV вв.)
- Колочинская культура (славяне, балты)
- Пеньковская культура (анты)
- Пражско-корчакская культура (склавины)
- Ипотешти-хындештская культура
- Суковско-дзедзицкая культура (VI-VII вв.)
- Направление распространения культур

Локализация германских племён: нач. VI в.

