

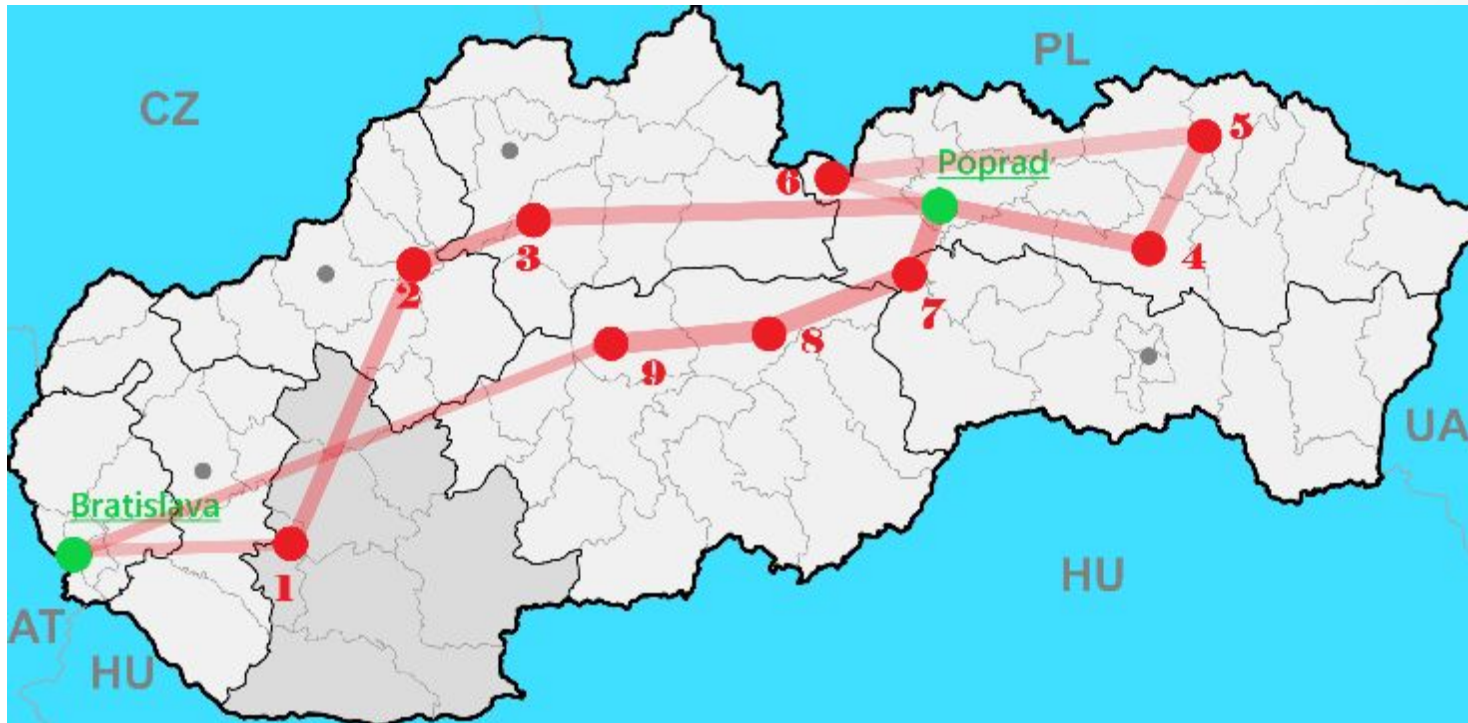
Людмила Сиденко

CESTA PO SLOVENSKU

(AUGUST 2018)



NAŠA CESTA:

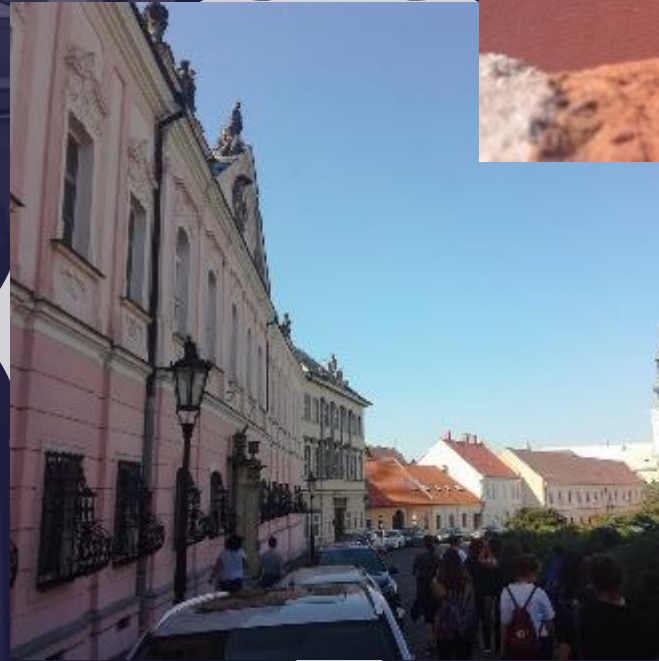


- 1. NITRA**
- 2. ČIČMANY**
- 3. STREČNO**
- 4. SOLIVAR**
- 5. BARDEJOV**
- 6. ŠTRBSKÉ PLESO**
- 7. DOBŠINSKÁ ĽADOVÁ JASKYŇA**
- 8. ZBOJSKÁ**
- 9. BANSKÁ BYSTRICA**

1. NITRA



- Nitra je najstarším mestom na Slovensku (prvá písomná zmienka pochádza z roku 828).
- Počtom obyvateľov je šiestym najväčším mestom na Slovensku (77 048).
- Nitra bola podobne ako Rím založená na siedmich pahorkoch: na Zobore, hradnom kopci, Kalvárii, Čermáni, Borine, na Vršku a na Martinskom vrchu.
- Dominantou mesta je stredoveký Nitriansky hrad. Jeho najcennejšou časťou je katedrála.





• BAZILIKA SVÄTÉHO EMERÁMA

JE KATEDRÁLNYM CHRÁMOM BISKUPSTVA NITRA. TENTO CHRÁM BOL UŽ V [11. STOROČÍ](#) UVÁDZANÝ AKO [BAZILIKA](#). NAJSTARŠOU ZACHOVANOU ČASŤOU CHRÁMU JE ROMÁNSKA KAPLNKA.



**Slovenská
pyramída**



PLAVBA NA PLTIACH PO VÁHU



3. STREČNO



STREČNO JE ZNÁME PREDOVŠETKÝM SVOJÍM HRADOM. PRVÁ PÍSOVNÁ ZMIENKA O HRADE SA DATUJE OD ROKU 1316. PRVÝMI DRŽITEL'MI HRADU BOLI BALÁŠOVCI, POTOM MATÚŠ ČÁK TRENČIANSKY.



POPRAD

MALÉ MESTO, V KTOROM BOL NÁŠ
HOTEL. DVAKRÁT SME SA
PRECHÁDZALI PO CENTRE MESTA.
ALE DVAKRÁT LEN V NOCI. ZLATÝ
BAŽANT A JEŽY BOLI PRE NÁS
HLAVNÝMI ZAUJÍMAVOSŤAMI.





4. SOLIVAR

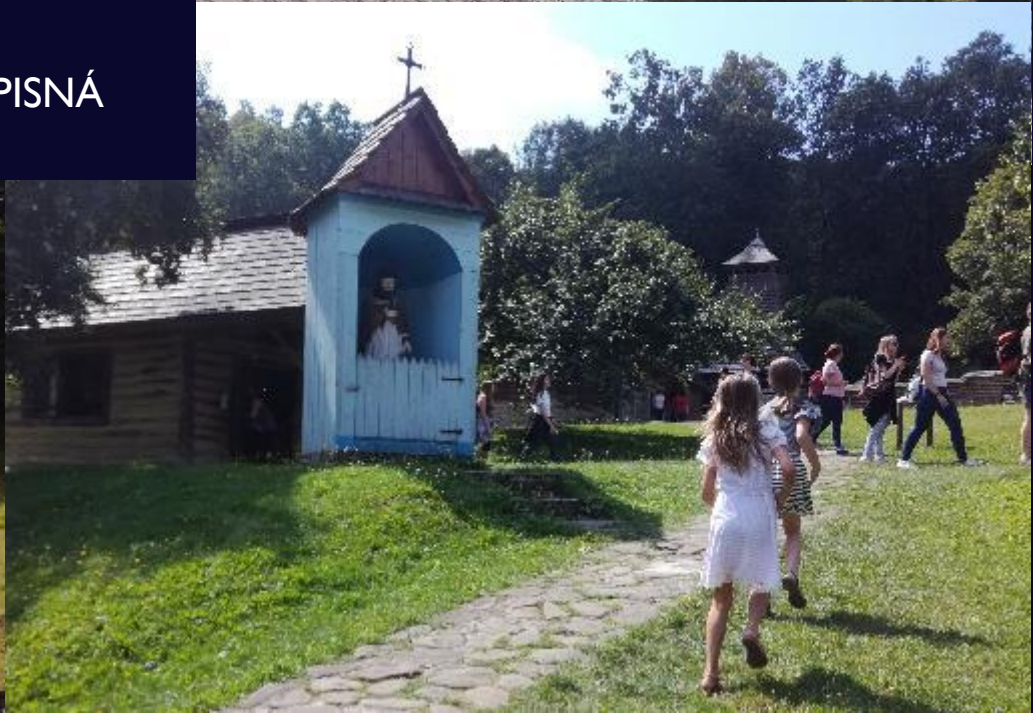
JE TO UNIKÁTNY KOMPLEX
TECHNICKÝCH OBJEKTOV NA
ČERPANIE A VARENIE SOLI ZO
SOĽANKY, POCHÁDZAJÚCI ZO
17. STOROČIA.
MECHANIZMUS BOL OTÁČANÝ
ŠTYRMI PÁRMI KONÍ.





• BARDEJOVSKÉ KÚPELE

V AREÁLI SÚ OKREM KÚPEĽNÝCH DOMOV A HOTELOV AJ DVE KÚPALISKÁ A DVE EXPOZÍCIE ŠARIŠKÉHO MÚZEA - NÁRODOPISNÁ EXPOZÍCIA A SKANZEN (MÚZEUM ĽUDOVEJ ARCHITEKTÚRY).





5. BARDEJOV



NAJVZÁCNEJŠOU ČASŤOU MESTA JE RADNIČNÉ NÁMESTIE S GOTICKÝMI MEŠTIANSKÝMI DOMAMI, BAZILIKOU MINOR SV. EGÍDIA (GOTICKÁ TROJLOŽOVÁ BAZILIKA) A BÝVALOU MESTSKOU RADNICOU - PRVOU RENESANČNOU STAVBOU NA ÚZEMÍ SLOVENSKA.

6. ŠTRBSKÉ PLESO



NAJVYŠŠIE POLOŽENÁ TURISTICKO-LIEČEBNÁ OSADA,
NACHÁDZAJÚCA SA VO [VYSOKÝCH TATRÁCH](#).
ROZKLADÁ SA NA JUŽNOM BREHU JAZERA [ŠTRBSKÉ
PLESO](#) V NADMORSKEJ VÝŠKE 1346 m n. m.





7. DOBŠINSKÁ ĽADOVÁ JASKYŇA

LEŽÍ V SLOVENSKOM RAJI. SVOJOU DĹŽKOU (1232 m) A HĽBKOU (112 m) PATRÍ K NAJVÄČŠÍM ĽADOVÝM JASKYŇIAM V EURÓPE. NIKDE MIMO ALPSKEJ OBLASTI SA V EURÓPE NENACHÁDZA TOĽKO ĽADU S HRÚBKOU MIESTAMI VÄČŠOU AKO 25 m. OD ROKU 2000 JE ZARADENÁ DO ZOZNAMU SVETOVÉHO PRÍRODNÉHO DEDIČSTVA UNESCO.



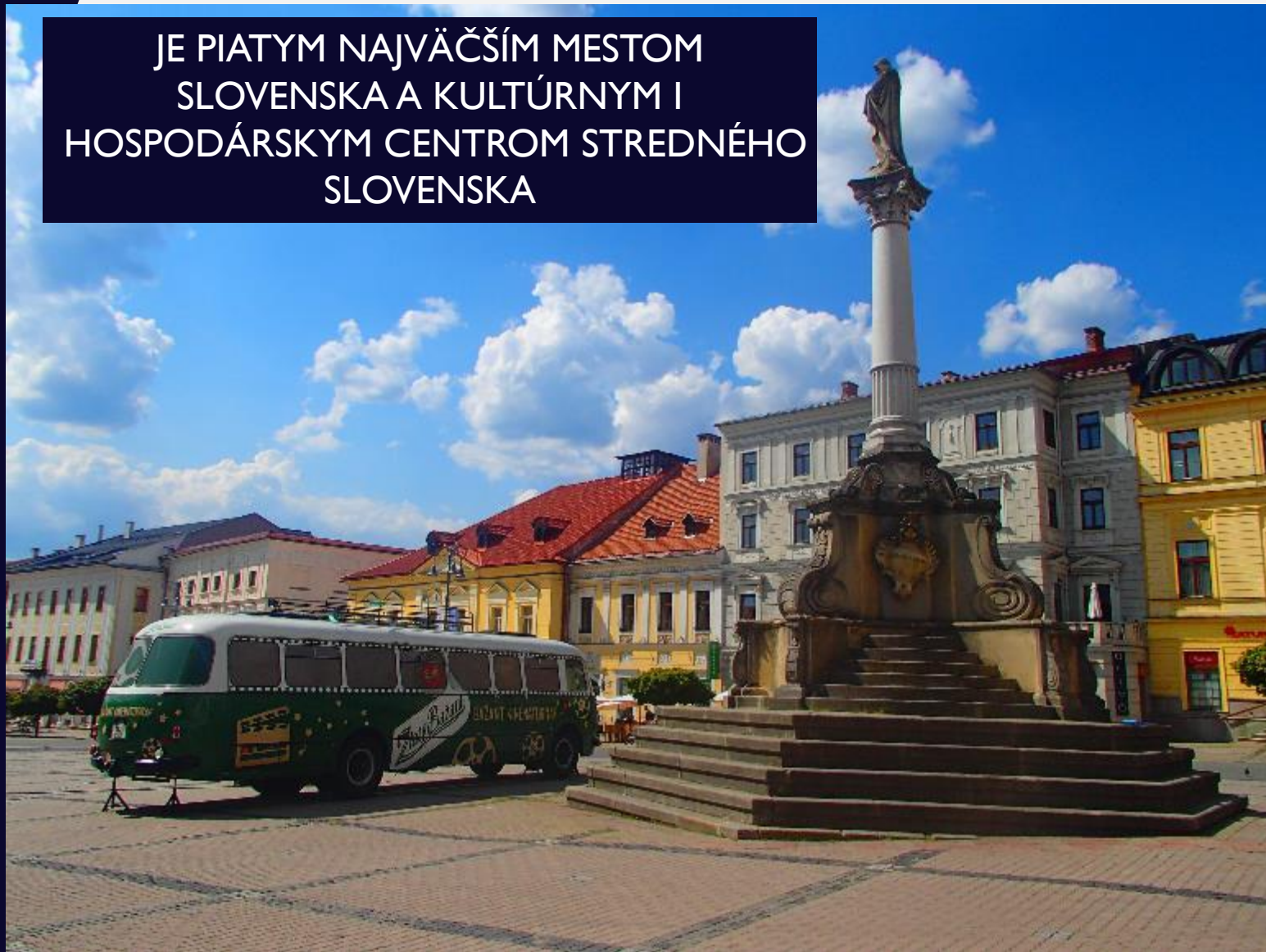


ZBOJSKÁ (725 m n. m.) JE HORSKÉ SEDLO V
HLAVNOM HREBENI VEPORSKÝCH VRCHOV,
MEDZI BÁNOVOM A FABOVOU HOĽOU
(BANSKOBYSTRICKÝ KRAJ, OKRESY: BREZNO
A RIMAVSKÁ SOBOTA)



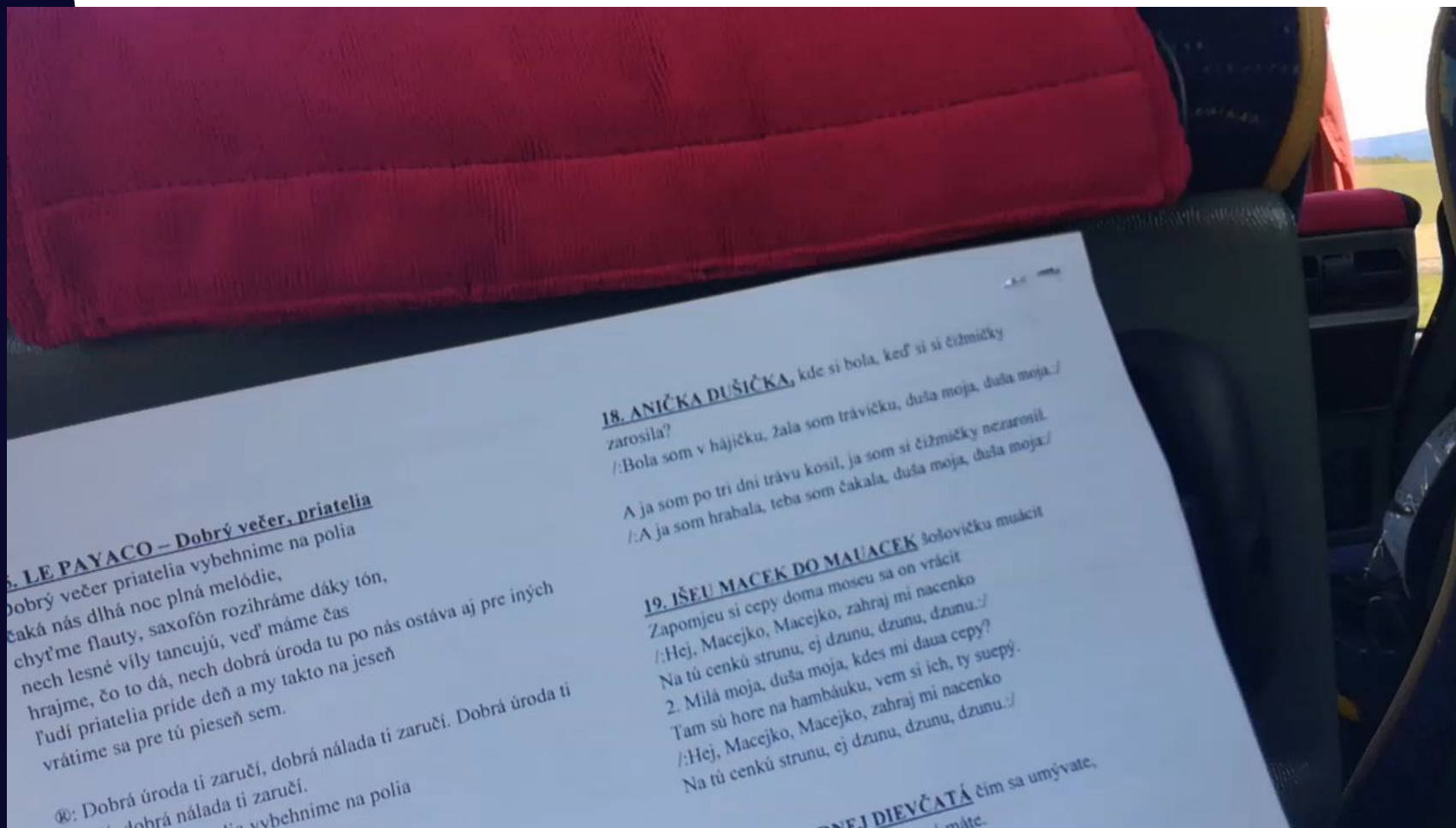
9. BANSKÁ BYSTRICA

JE PIATYM NAJVÄČŠÍM MESTOM
SLOVENSKA A KULTÚRNYM I
HOSPODÁRSKYM CENTROM STREDNÉHO
SLOVENSKA





Išiel Macek do Malacek



Išiel Macek do Malacek,
šošovicku mláćic,
zabudol si cepy doma, mosel
sa on vráćic.

Eeeeeeeej Macejko Macejko
ko-ko-ko-ko,
zahraj mi na cenko
ko-ko-ko-ko, na tú cenčú
strunú nu-nu-nu-nu,
ej, dzunu, dzunu, dzunu,
nu-nu-nu-nu.