The background features a complex financial chart with multiple data series. A prominent blue line shows a downward trend, with a dashed white line indicating a 78.60% slope. Other lines in white and light blue show various trends and oscillations. The chart includes candlestick patterns and numerical values on the y-axis, such as 1925, 1875, 1850, 1825, 1800, 1775, 1750, 1725, 1700, 1675, 1650, 1625, 1600, 1575, 1550, 1525, and 1500. The x-axis is labeled with months: October, November, December, and January. Text labels like 'indexes - day, 12', 'indexes - day, 55', 'indexes - day, 144', and 'indexes - day, 200' are scattered across the chart. The overall color scheme is blue and white.

***Технический  
анализ  
Финансовых  
рынков***

A complex financial chart with multiple data series, including candlesticks and moving averages. Several horizontal dashed lines represent Fibonacci retracement levels: 78.60%, 61.81%, 50.00%, 38.19%, and 23.68%. Text labels on the chart include "indexes - day, 5", "indexes - day, 12", "indexes - day, 55", "indexes - day, 144", and "indexes - day, 200". The x-axis shows months from October to January, and the y-axis has numerical values from 1500 to 1925. A large yellow-bordered box with a red title is positioned in the upper left, and four smaller yellow-bordered boxes with green titles are stacked vertically on the right, connected to the main title box by a bracket.

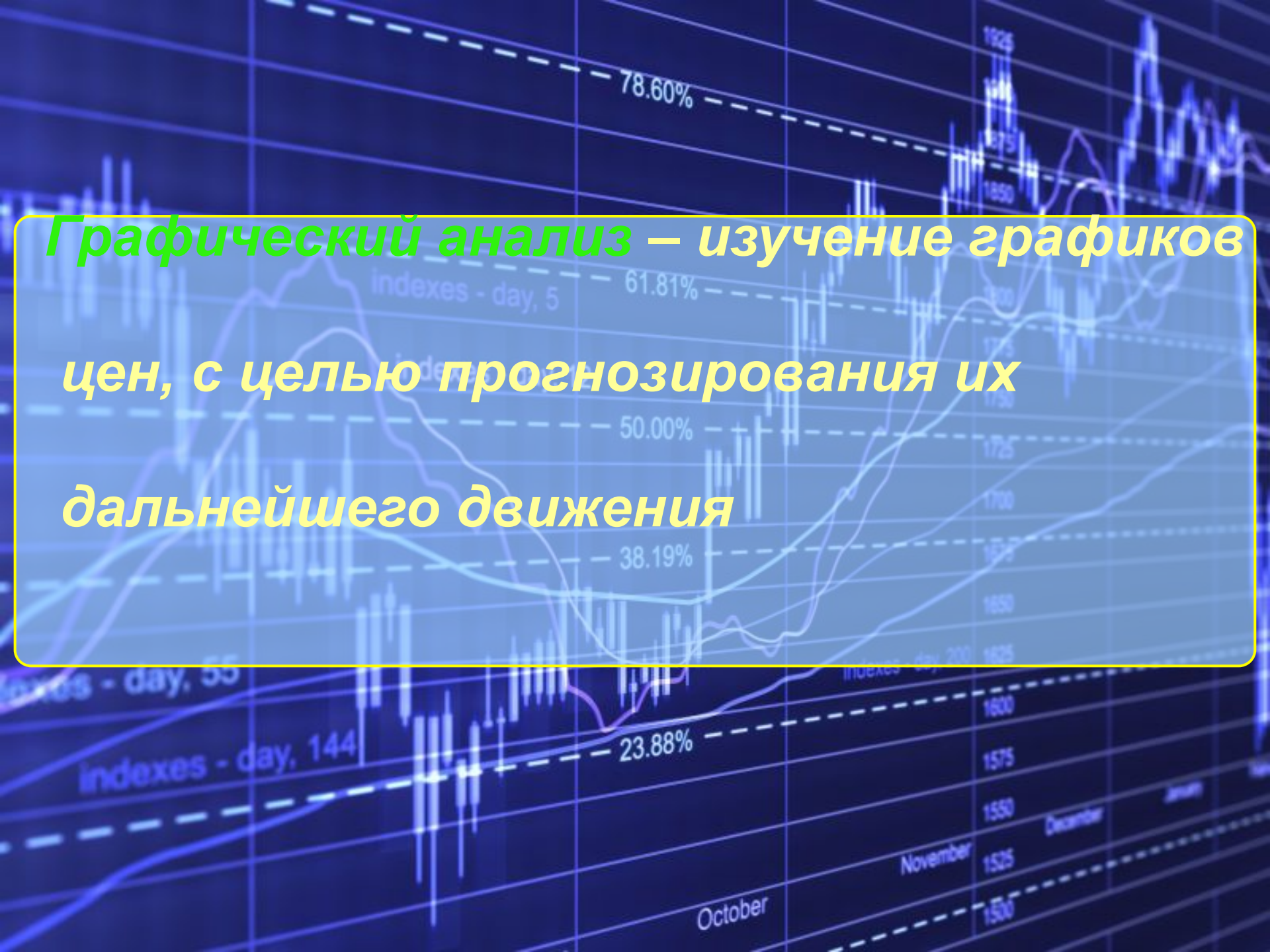
# **Технический анализ**

**Графический анализ**

**Анализ фигур рынка**

**Компьютерный анализ**



The background features a complex financial chart with multiple data series. A prominent blue line shows a downward trend, with several horizontal dashed lines indicating percentage levels: 78.60%, 61.81%, 50.00%, 38.19%, and 23.88%. Other lines in various colors (green, purple, white) represent different metrics or indicators. The chart includes candlestick patterns and is overlaid with a grid. The x-axis is labeled with months: October, November, December, and January. The y-axis has numerical values ranging from 1500 to 1925. The text is overlaid on a yellow-bordered box.

**Графический анализ – изучение графиков цен, с целью прогнозирования их дальнейшего движения**

# Типы графиков цен

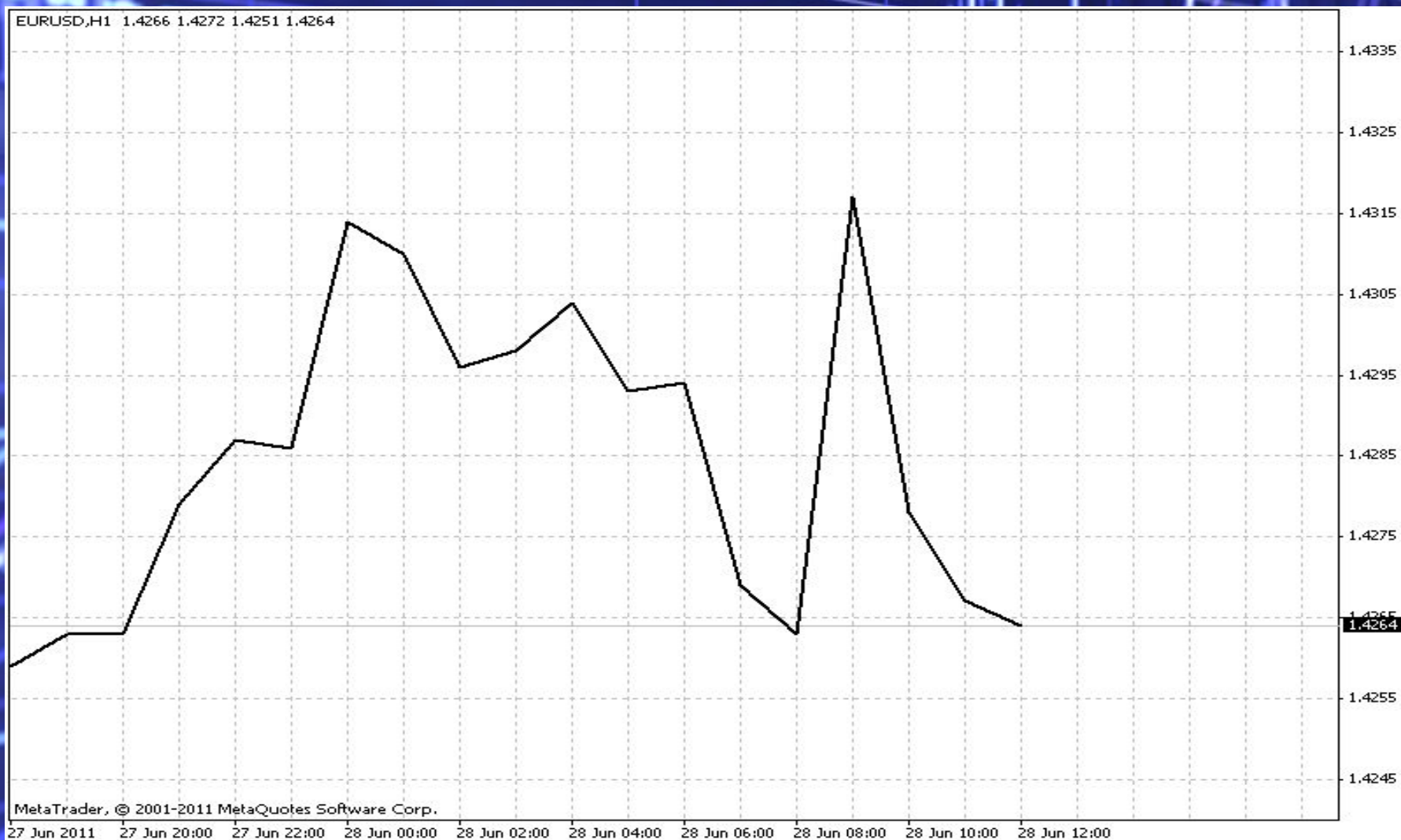
*Линейный график*

*График баров*

*График японских свечей*



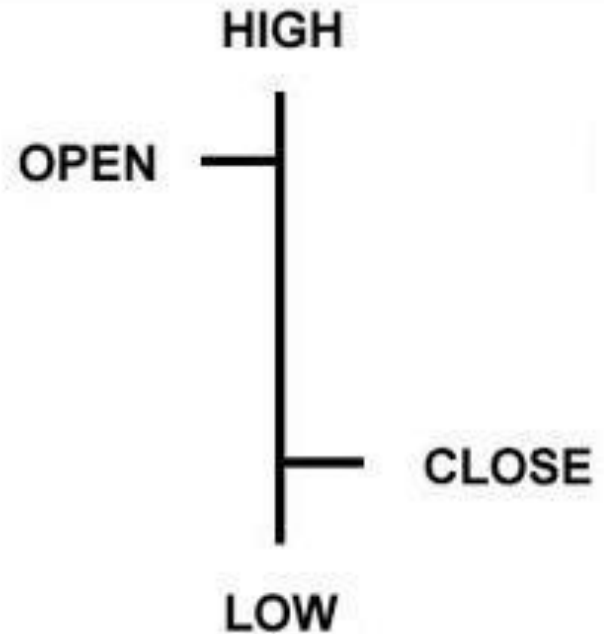
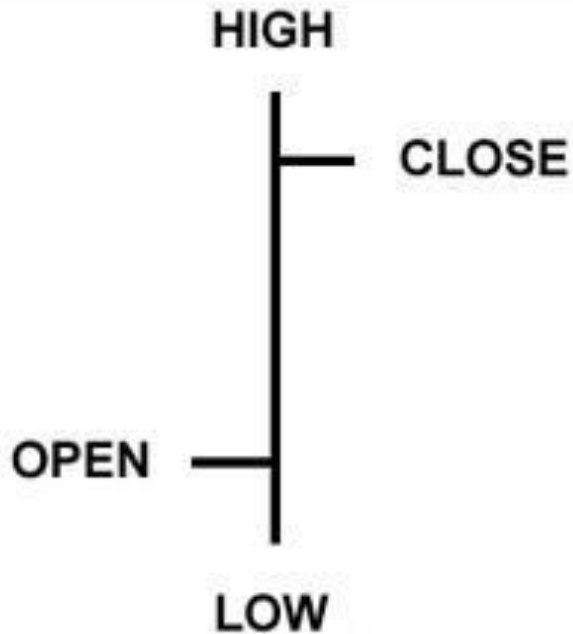
# Линейный график



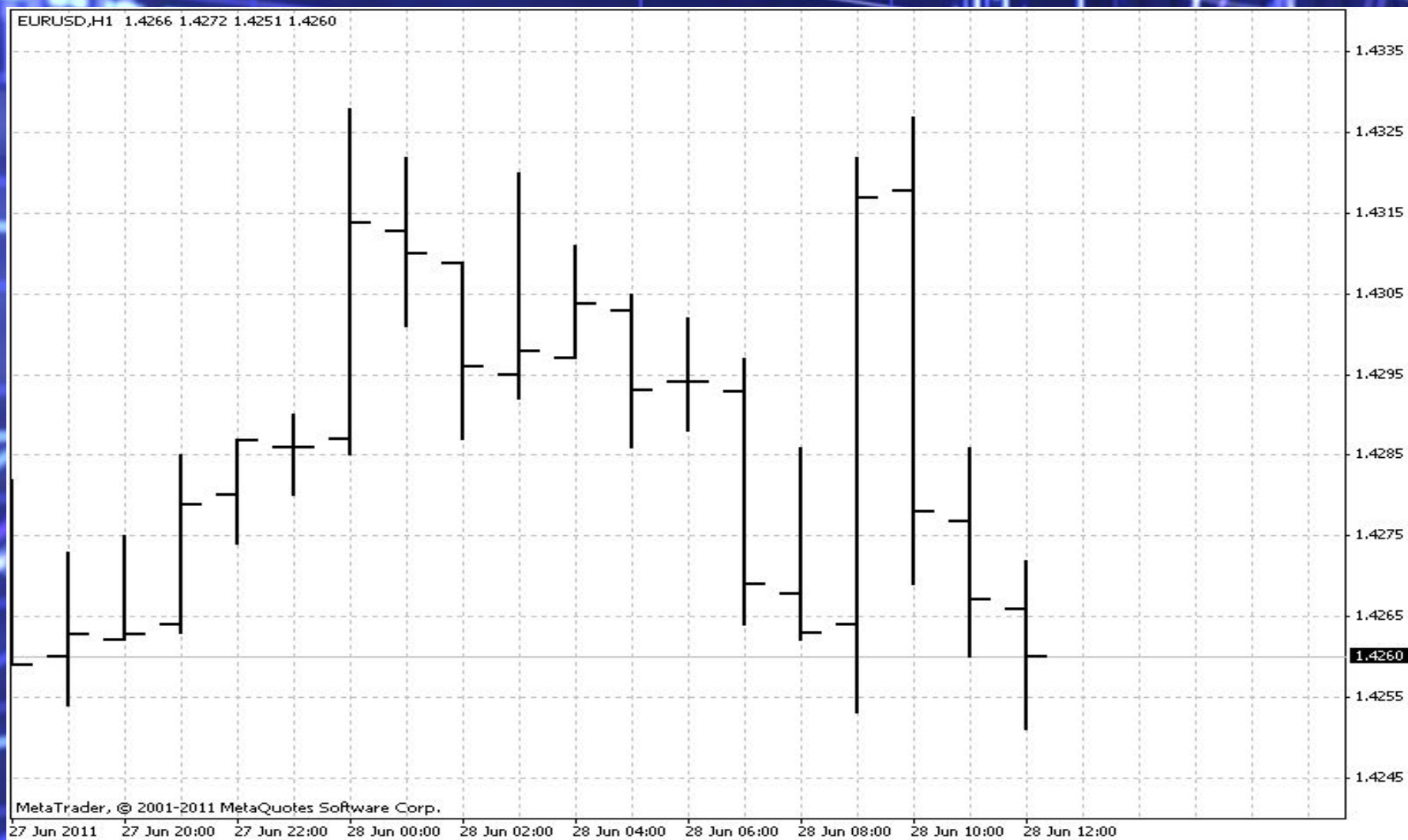
# Бары

Бычий бар

Медвежий бар



# График баров

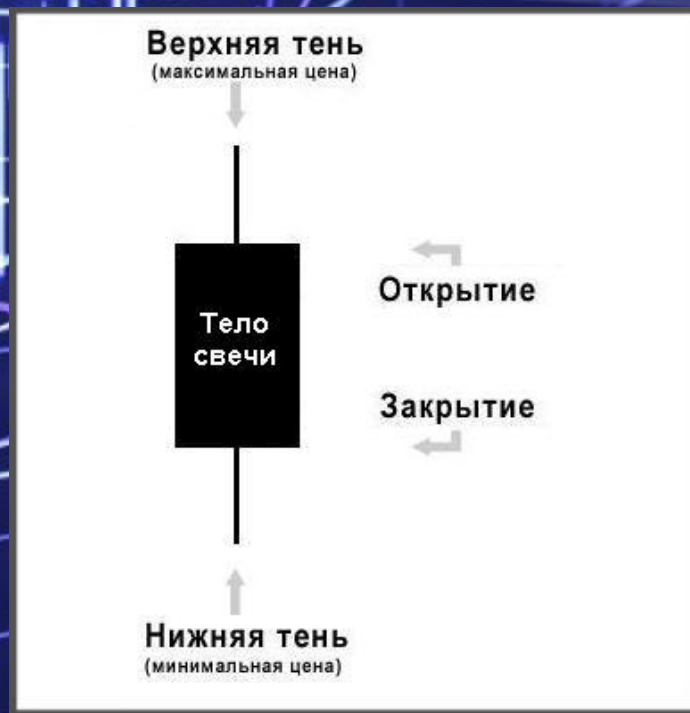
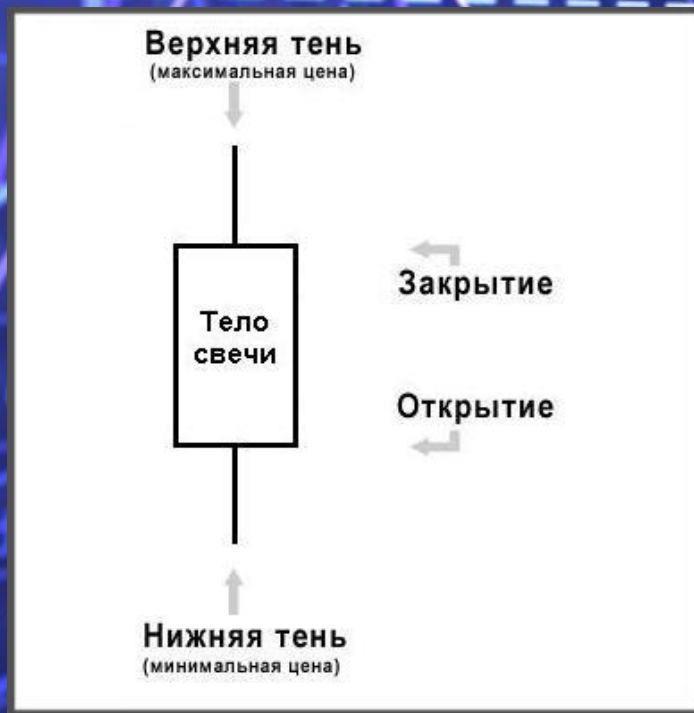




# Японские свечи

Бычья свеча

Медвежья свеча





# График японских свечей



# ***Временные интервалы***

**M1 – минутный график**

**M5 – пятиминутный график**

**M15 – пятнадцатиминутный график**

**M30 – тридцатиминутный график**

**H1 – часовой график**

**H4 – четырёхчасовой график**

**D1 – дневной график**

**W – недельный график**

**MN – месячный график**



# Родоначальник технического анализа – Чарльз Доу

**Доу основал «The Wall Street Journal», который стал одним из наиболее уважаемых финансовых изданий в мире. Он также изобрел известный Промышленный индекс Доу-Джонса как часть его исследования в движения рынка. Он развивал ряд принципов для того, чтобы понять и анализировать поведение рынка, которое позже стало известным как теория Доу, основа для технического анализа.**



The background is a complex financial chart with multiple overlapping lines and candlestick patterns. A prominent dashed line slopes downwards from the top left, labeled '78.60%'. Other dashed lines are labeled 'indexes - day, 5' with '61.81%', 'indexes - day, 12' with '50.00%', 'indexes - day, 55', and 'indexes - day, 200'. At the bottom, there are labels for months: 'October', 'November', 'December', and 'January'. The y-axis has numerical values ranging from 1500 to 1925. Three semi-transparent blue text boxes with yellow borders are overlaid on the chart, containing Russian text.

## Три Постулата Чарльза Доу

**Цена учитывает всё**

**Движение цен подчинено тенденциям**

**История повторяется**



# *Графический анализ*

## **1. Выявление тенденции. Технические линии.**

# *Тенденция – Trend (Тренд)*

**Разновидность тренда:**

- **Восходящий тренд (up trend)**
- **Нисходящий тренд (down trend)**
- **Боковой тренд (range, flat)**



# Восходящий тренд



# Нисходящий тренд





# Боковой тренд



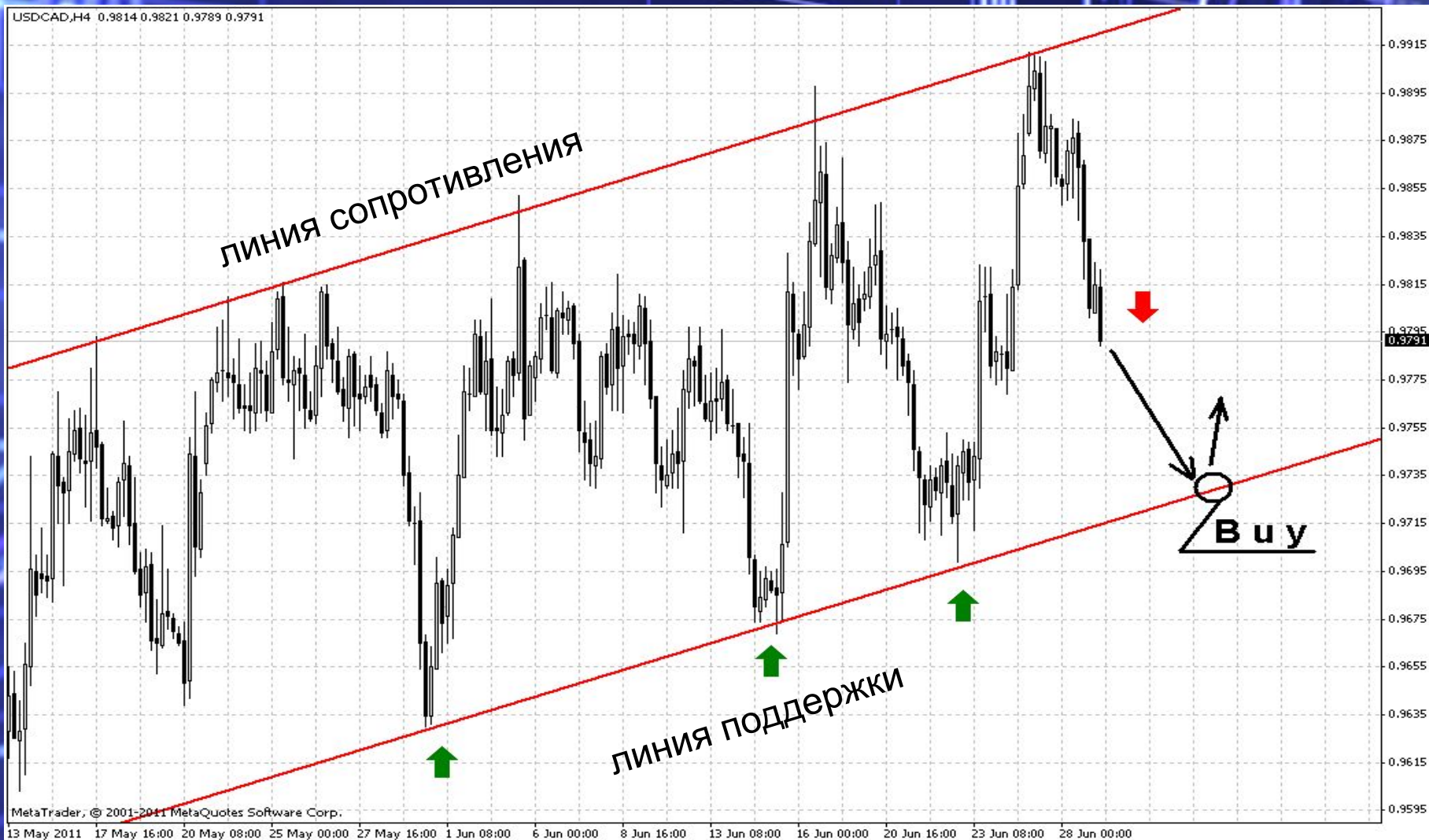
# *Графический анализ*

The background features a complex financial chart with candlesticks and multiple overlaid lines. A prominent dashed line slopes downwards from the top left towards the center. Other lines, both solid and dashed, represent different moving averages or trend indicators. Text labels like 'indexes - day, 5', 'indexes - day, 12', 'indexes - day, 55', and 'indexes - day, 200' are scattered across the chart, indicating different time periods. Percentage values such as 78.60%, 61.81%, 50.00%, 38.19%, and 23.88% are also visible, likely representing Fibonacci retracement levels. The x-axis at the bottom shows months like 'October', 'November', and 'December'. The y-axis on the right has numerical values ranging from 1500 to 1925.

## **2. Изучение и прогнозирование тенденции.**



# Восходящий тренд



# Нисходящий тренд





# Боковой тренд



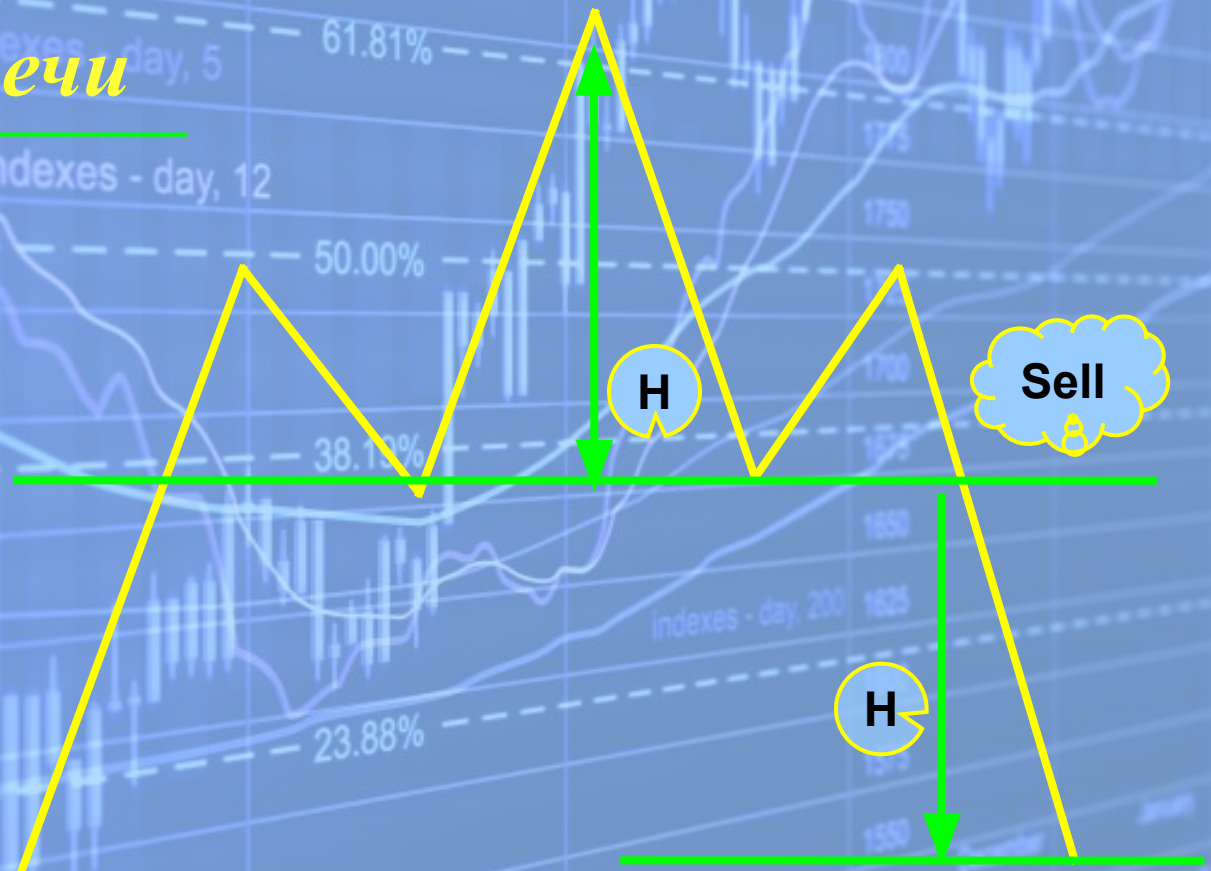
# *Графический анализ*

**3. Анализ фигур рынка.  
Фигуры разворота  
тенденции.  
Фигуры продолжения  
тенденции.**



# Фигуры разворота тенденции

## Голова и плечи



# Голова и плечи



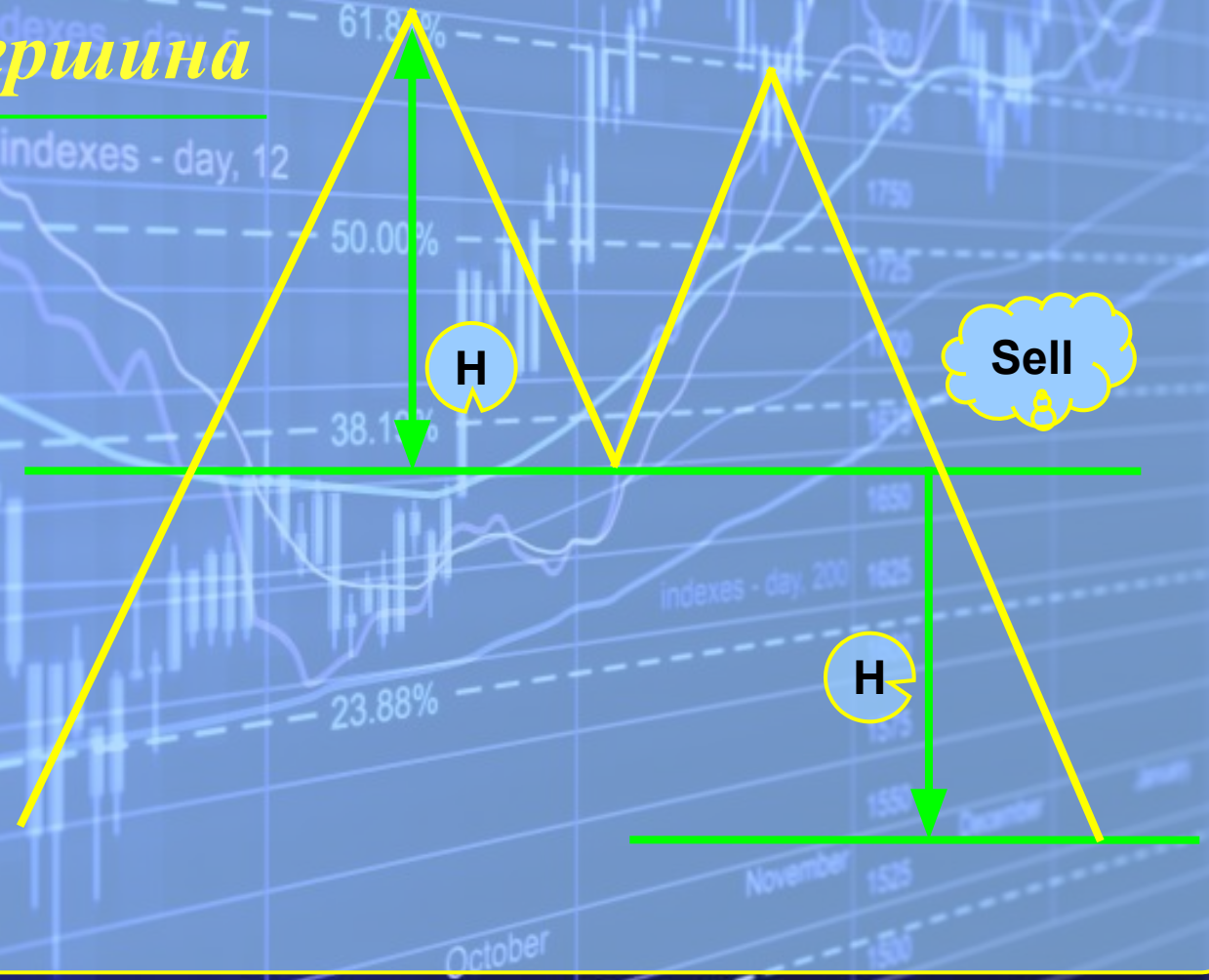


# Голова и плечи



# Фигуры разворота тенденции

## Двойная вершина





# Двойное дно



# Двойное дно





# Фигуры разворота тенденции

## Тройная вершина



# Тройная вершина



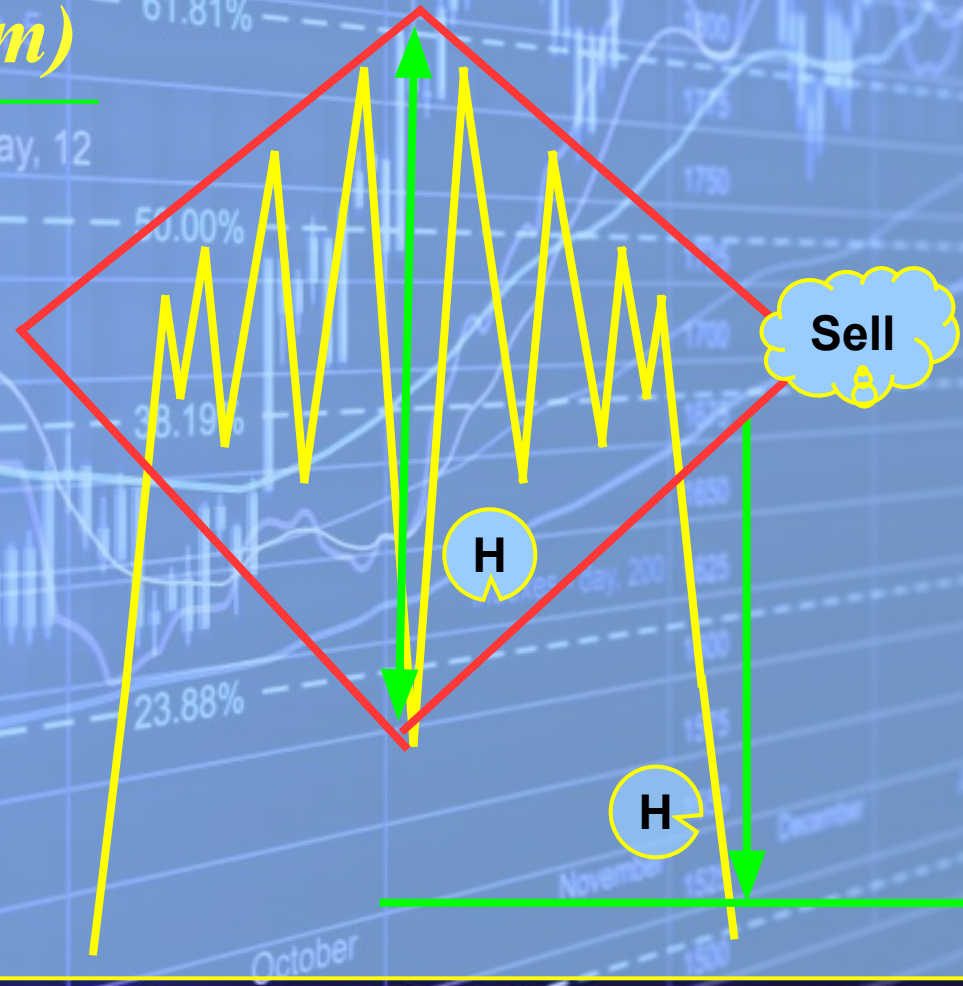


# Тройная вершина



# Фигуры разворота тенденции

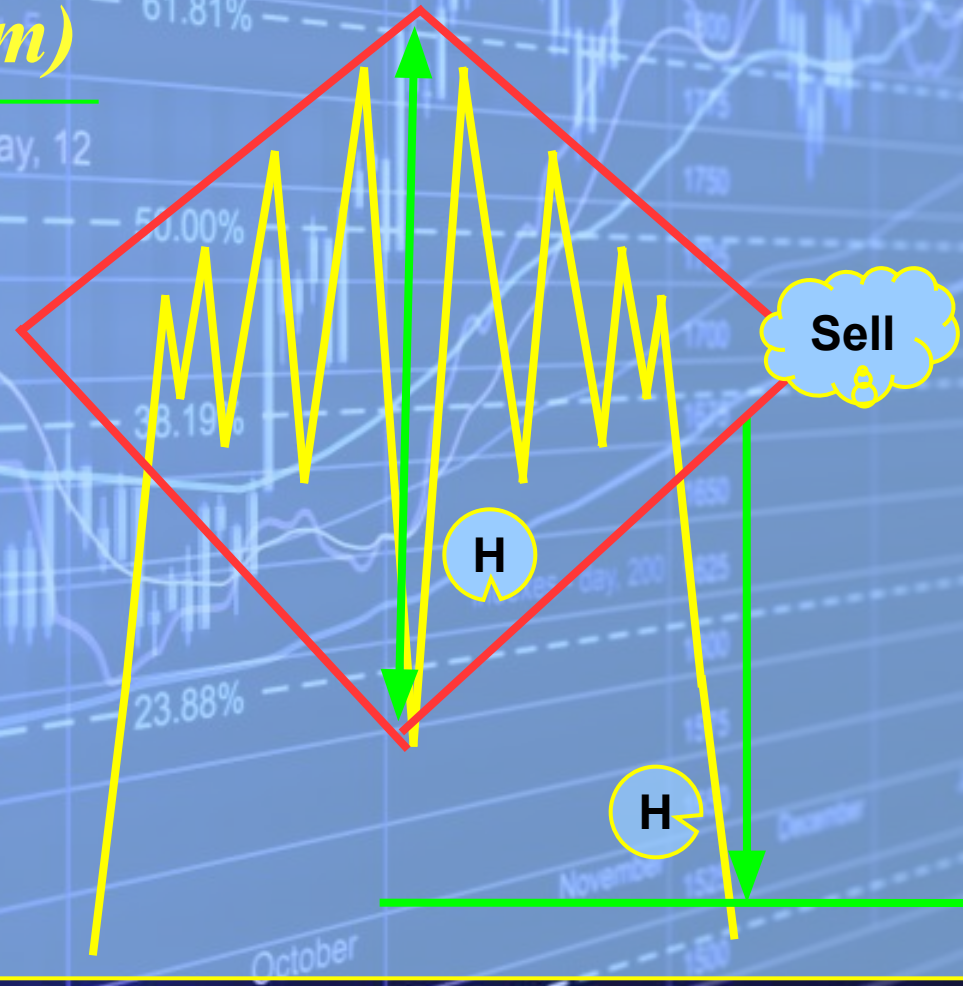
## Ромб (бриллиант)





# Фигуры разворота тенденции

## Ромб (бриллиант)



# Ромб (бриллиант)

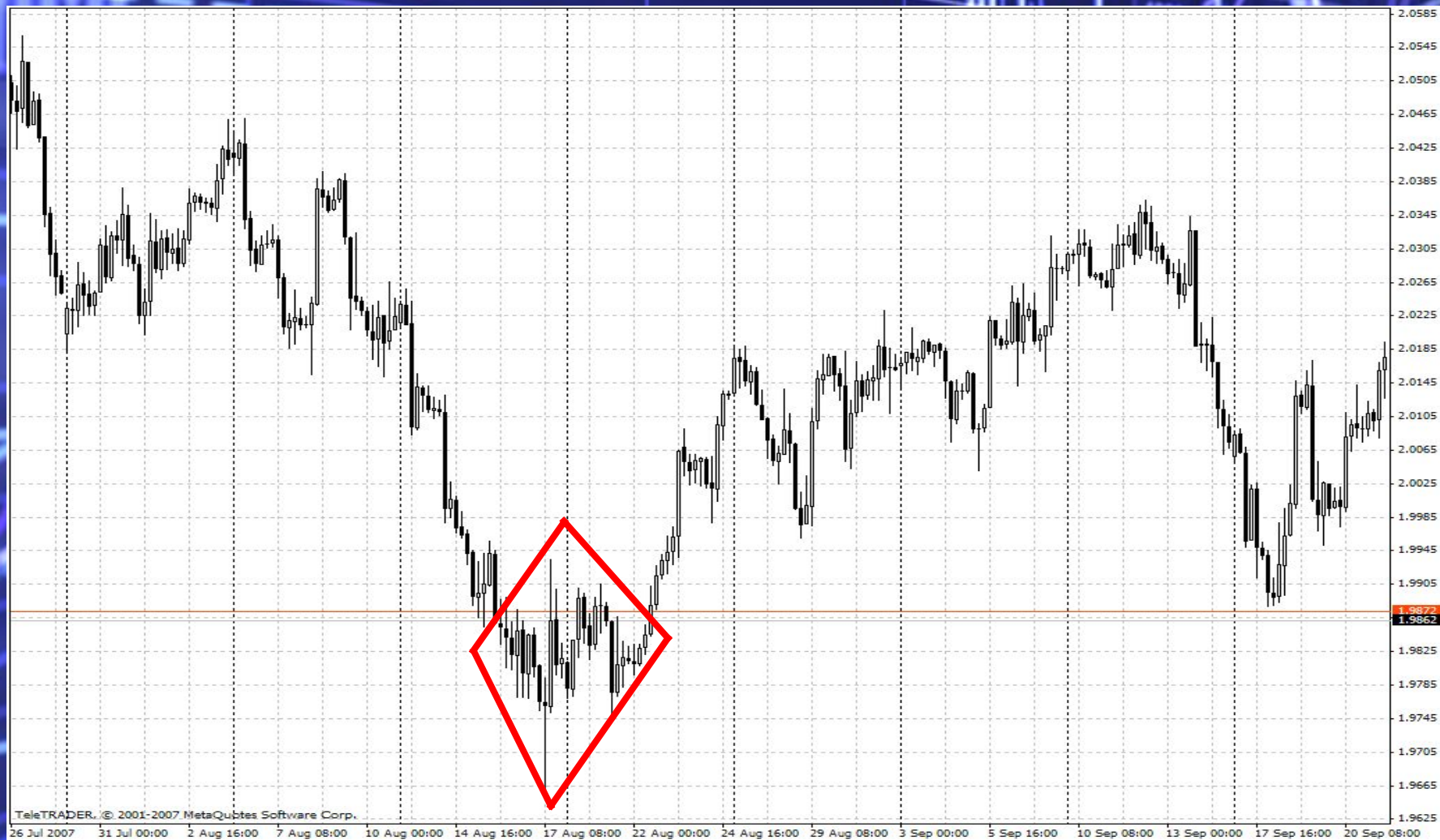


TeleTRADER. © 2001-2007 MetaQuotes Software Corp.

October



# Ромб (бриллиант)



# Фигуры продолжения тенденции

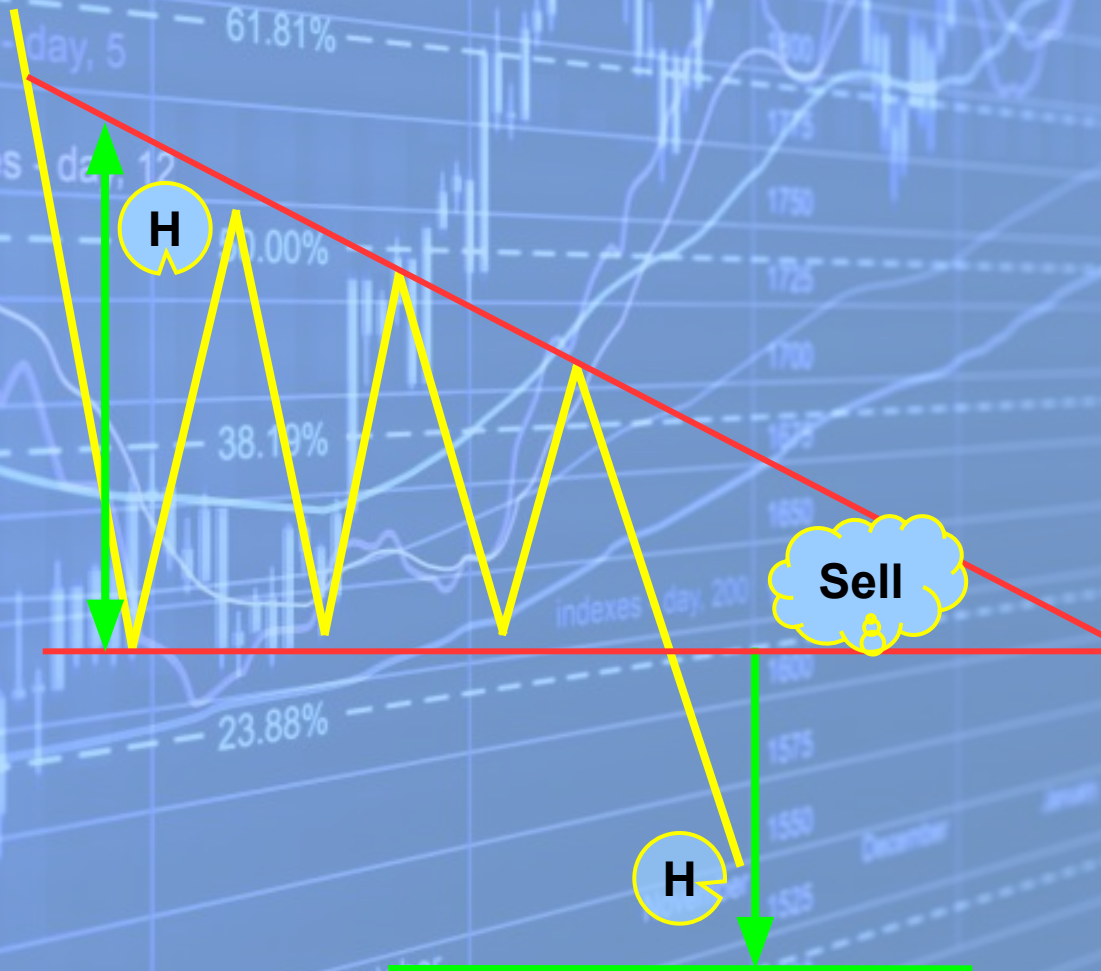
Восходящий  
треугольник





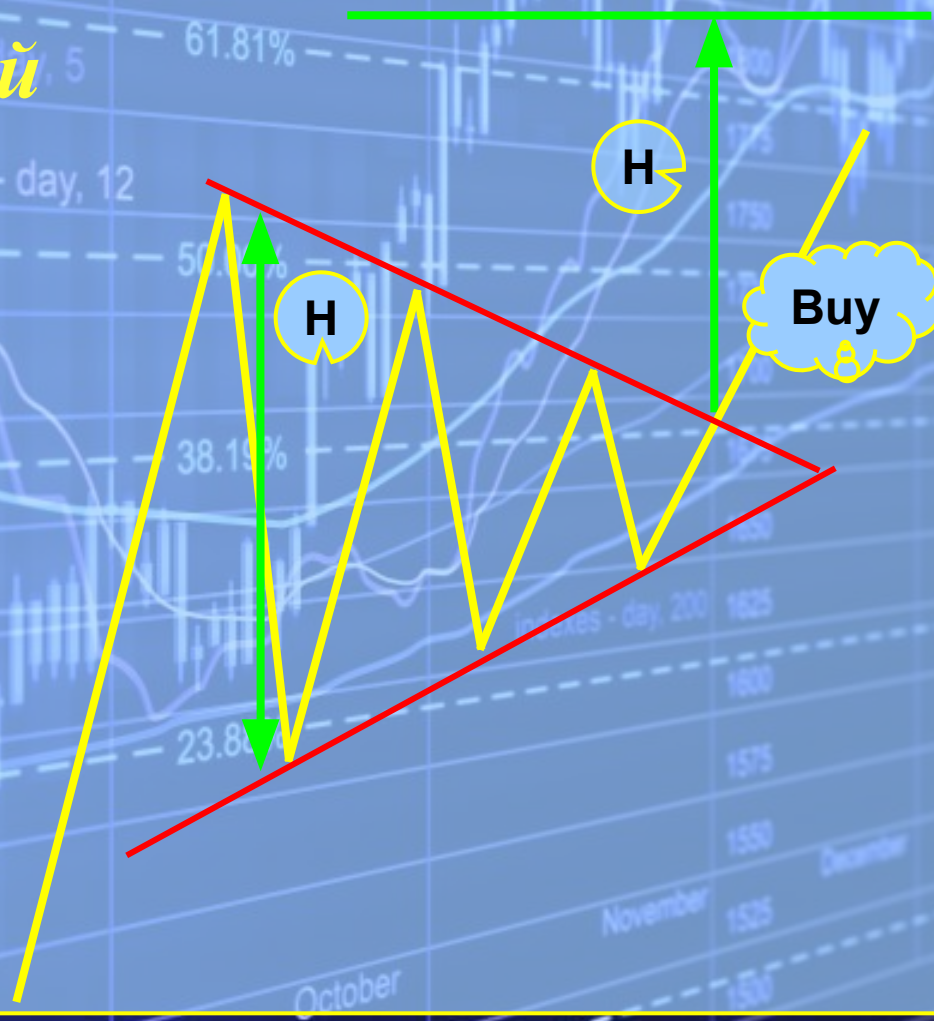
# Фигуры продолжения тенденции

*Нисходящий  
треугольник*



# Фигуры продолжения тенденции

*Симметричный  
треугольник*





# Симметричный треугольник



# Симметричный треугольник





# Фигуры продолжения тенденции

Флаг



Buy

H

H

78.60%

indexes - day, 5

indexes - day, 12

50.00%

38.19%

23.88%

indexes - day, 55

indexes - day, 144

indexes - day, 200

October

November

December

January

# Флаг

78.60%





# Флаг

78.60%



# Фигуры продолжения тенденции

Вымпел





# Вымпел



# Вымпел





