

Modal werbs.
Lobular
pneumonia

Made by Akzhigitova Sabina 2-065 GM
Checked by Dashkina T.G.

Karaganda 2016



Modal Verbs: Introduction

- Modal verbs (can, could, must, should, ought to, may, might, will, would, shall) are modal auxiliary verbs that express ability, necessity, obligation, duty, request, permission, advice, desire, probability, possibility, etc.
- Modal verbs express the speaker's attitude to the action indicated by the main verb.



MODAL VERBS

SHADES OF MODALITY

A **modal verb** is a type of auxiliary verb* that expresses **possibility, necessity, obligation**

*Auxiliary verbs are "helper verbs" used in combination with other verbs to assist in stating tone, tense, condition/state, voice or mood.

RULES TO REMEMBER

1. Most modal verbs cannot be used in past/future tenses.
2. When used in third person present tense modals do not have '-s' ending.
3. Use "not" to make modals negative.



Grammar.net
All rights reserved © 2011

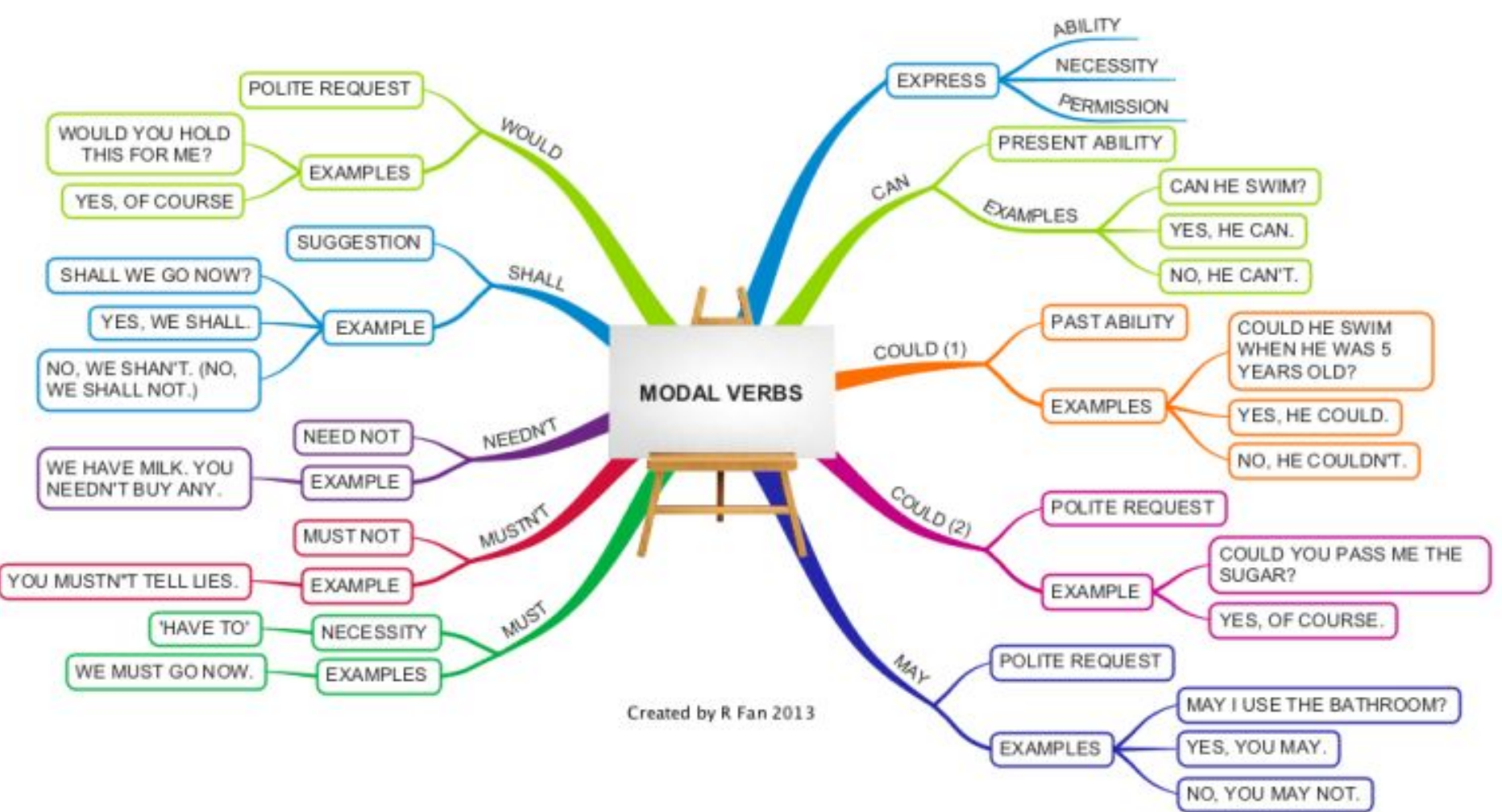


Follow Us:
Grammarnet



Forms of the infinitive

to do – active infinitive / simple infinitive	делать – активный инфинитив / простой инфинитив
to be doing – continuous infinitive	делать – продолженный инфинитив
to have done – perfect infinitive	сделать – совершенный инфинитив
to have been doing – perfect continuous infinitive	сделать – совершенный продолженный инфинитив
to be done – passive infinitive	быть сделанным – пассивный инфинитив
to have been done – perfect passive infinitive	быть сделанным – совершенный пассивный инфинитив



Created by R Fan 2013



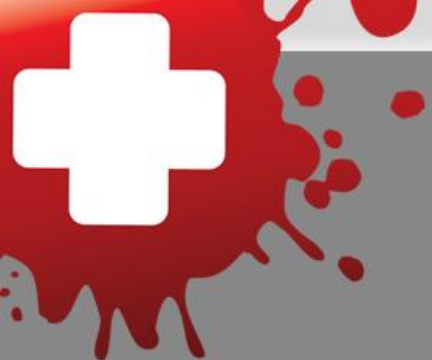
CAN

Модальный глагол can выражает **возможность или способность** совершить действие. На русский язык обычно переводится словами могу, умею. В прошедшем неопределенном времени он имеет форму could. Не имеет формы будущего неопределенного времени

- Could the patient Smirnov be admitted to the hospital

Глагол can употребляется также для выражения реальной или предполагаемой возможности:

- The diagnosis can be a lobular pneumonia



MAY

Модальный глагол may выражает **разрешение или возможность** совершить действие. На русский язык обычно переводится словами могу, можно. В прошедшем неопределенном времени он имеет форму might. Формы будущего неопределенного времени не имеет

- May I measure the patient`s breathing

Глагол may употребляется также для выражения предположения (с оттенком сомнения):

- It may be a tuberculosis or pleurisy



MUST

Модальный глагол must выражает **обязанность, необходимость** совершения действия в силу определенных обстоятельств, а также **приказание или совет**. На русский язык обычно переводится словами **должен, нужно, обязан**.

Он имеет только форму настоящего неопределенного времени must, т. е. форм прошедшего неопределенного и будущего неопределенного времени не имеет.

- You must do the X-ray examination every 6 months

Глагол must употребляется также для выражения предположения (с оттенком вероятности):

- Temperature changes must be caused by the appearance of the new foci of inflammation in the pulmonary tissue



OUGHT TO

Модальный глагол ought выражает **моральную необходимость** совершения действия.

На русский язык обычно переводится словами должен, должен бы, следует, следовало бы. Имеет только форму настоящего неопределенного времени ought, т. е. форм прошедшего и будущего неопределенного времени не имеет.

После модального глагола ought смысловой глагол в неопределенной форме употребляется с частицей to:

• **Dostor, you ought to tell them true about their father's diagnosis**



NEED

Модальный глагол need выражает **необходимость** совершения действия.

На русский язык обычно переводится словами нужно, надо.

Он имеет только форму настоящего неопределенного времени need, т. е. форм прошедшего и будущего неопределенного времени не имеет:

- Patient Smirnov needs a great treatment



SHOULD

Глагол should выражает совет, субъективную необходимость совершения действия. На русский язык обычно переводится словами должен, следует. Имеет только одну форму should:

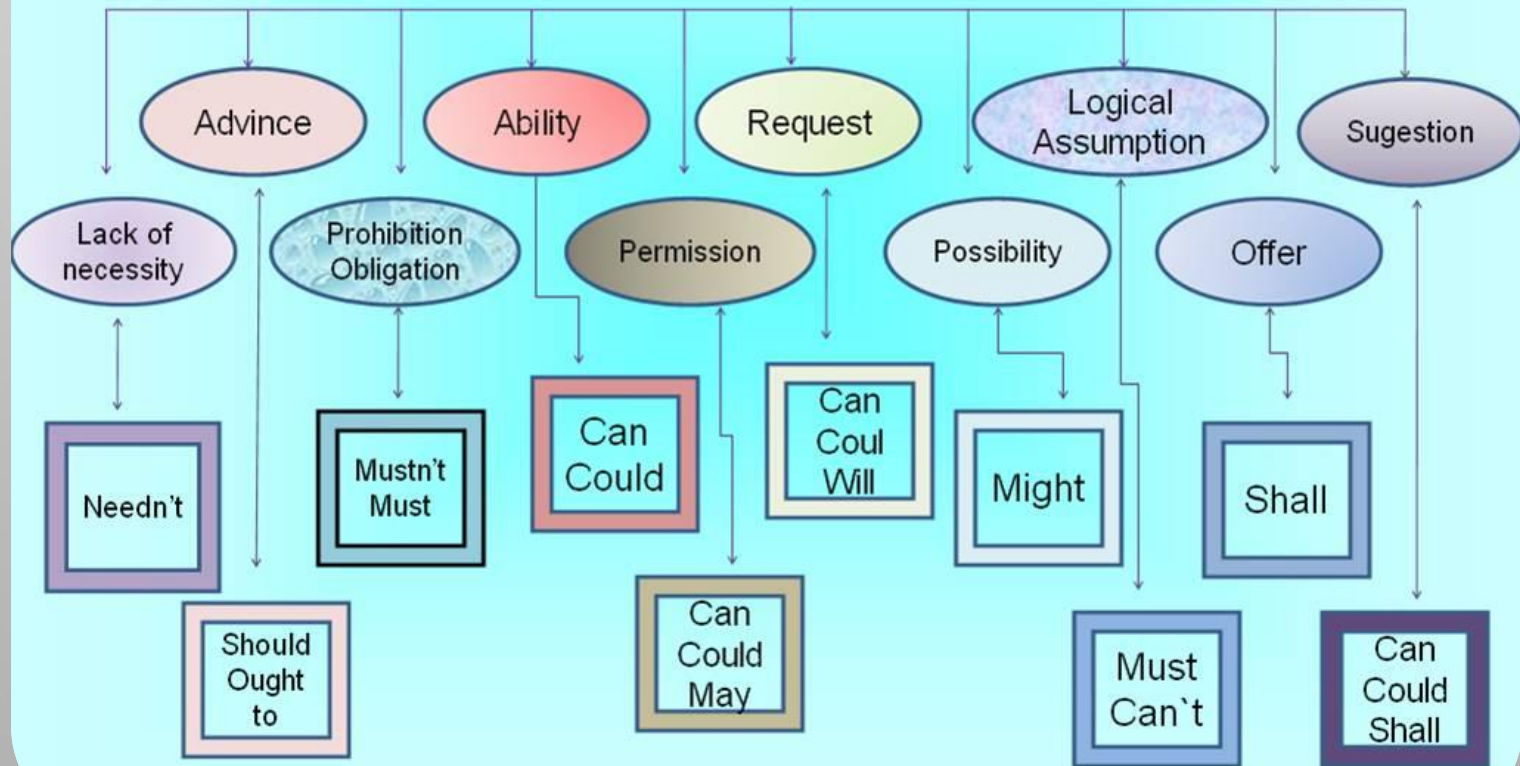
- Receipt should be written in clear language



Advice	Should Ought to Had better
Ability	Can (Present) Could (Past) Be able to (Other tenses)
Permission	Can Be allowed to (Other tenses)
Possibility	Could, may, might (possible) Can't (impossible) Must (sure)
Prohibition	Mustn't
Necessity	Need
Obligation	Have to Must Don't have to (no obligation)

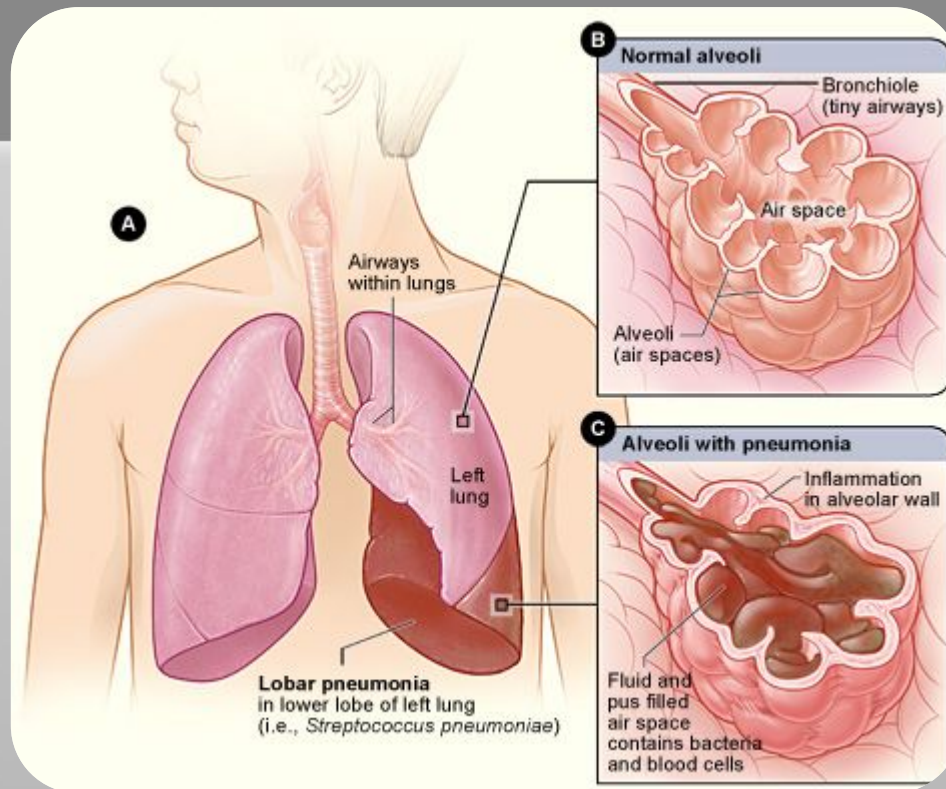


Functions of Modal Verbs

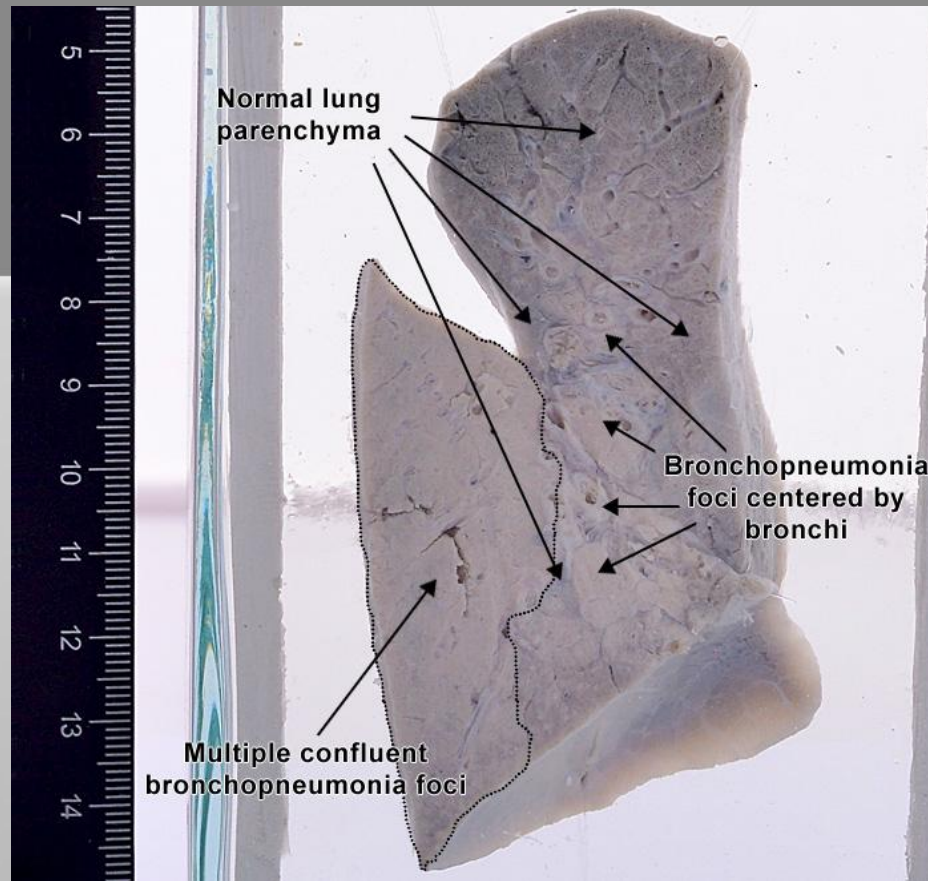




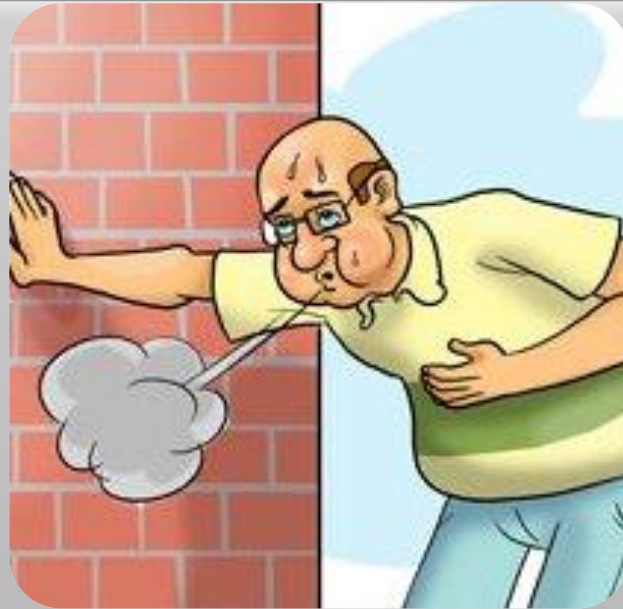
Lobular pneumonia



- Patient Smirnov aged 48 was admitted to the hospital with the diagnosis of lobular pneumonia



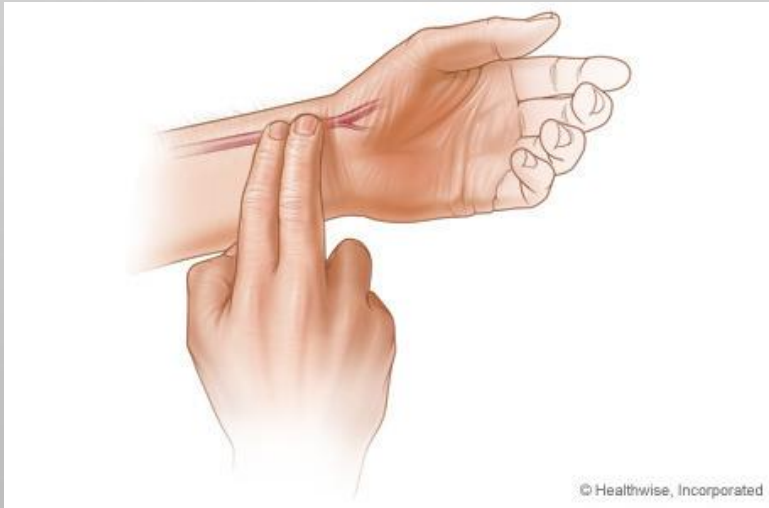
- Fever had an irregular course and the temperature changes were caused by the appearance of the new foci of inflammation in the pulmonary tissue.
- Fever has been persisting for two weeks and had been decreasing gradually.



- The patient's breathing was rapid with 30-40 respirations per minute. There was breathlessness and cyanosis of the face associated with the accompanying bronchitis, decrease in the respiratory surface and occlusion of numerous bronchioles and alveoli.



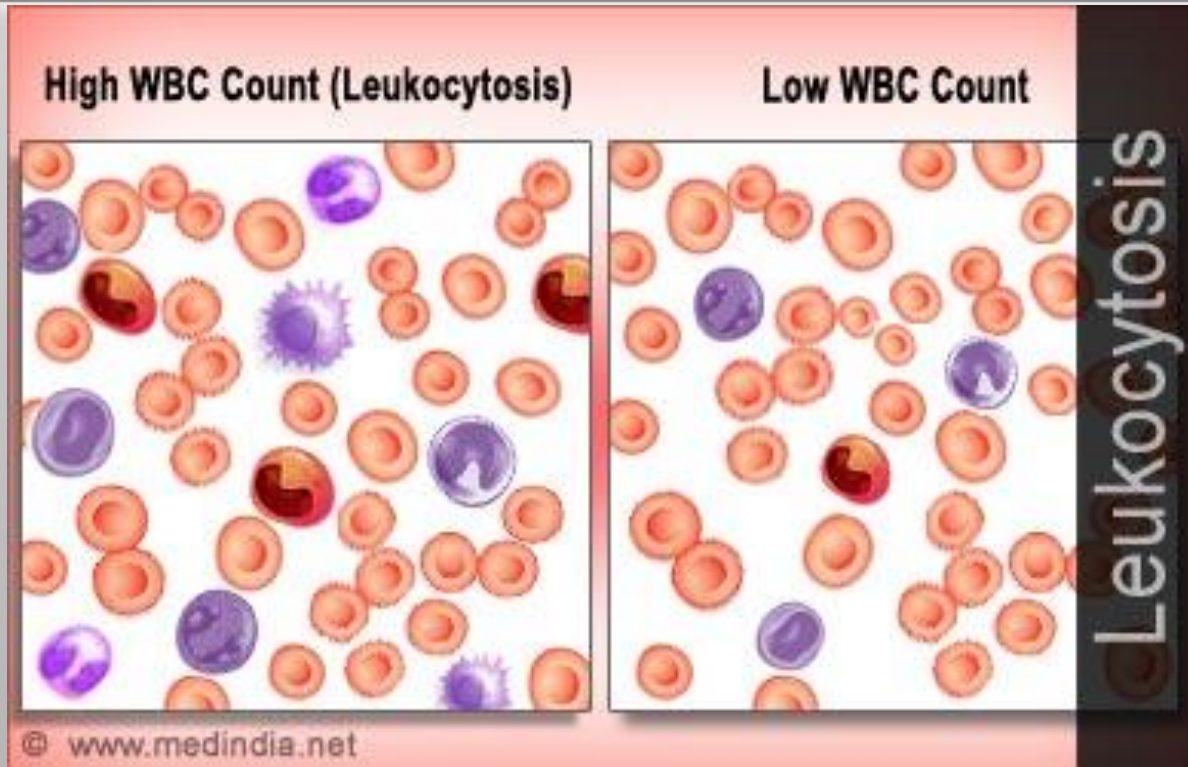
- The patient complained of the pain in the chest, particularly on deep breathing in and cough with purulent sputum



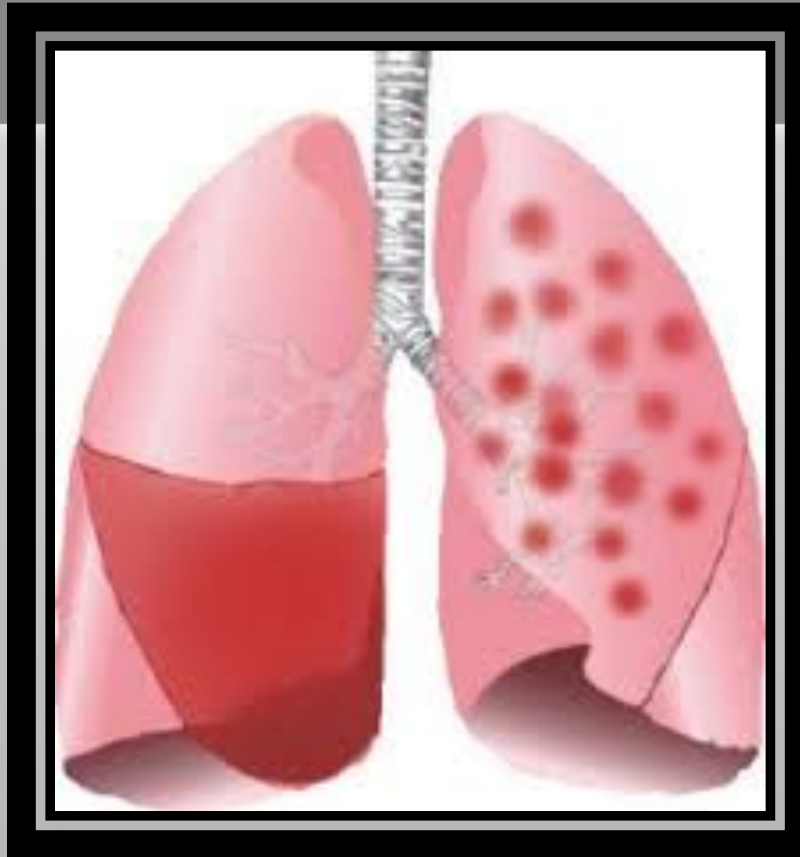
- The pulse rate was accelerated and the arterial pressure was reduced



- On physical examination dullness in the left lung, abnormal respiration, numerous rales and crepitation were revealed.



- The blood analysis revealed leucocytosis in the range of 12,000 to 15,000 per cu mm of blood and an accelerated erythrocyte sedimentation rate.



- It was a severe form of lobular pneumonia which was difficult to differentiate from pulmonary tuberculosis and pleurisy.



**THANK YOU FOR
ATTENTION**