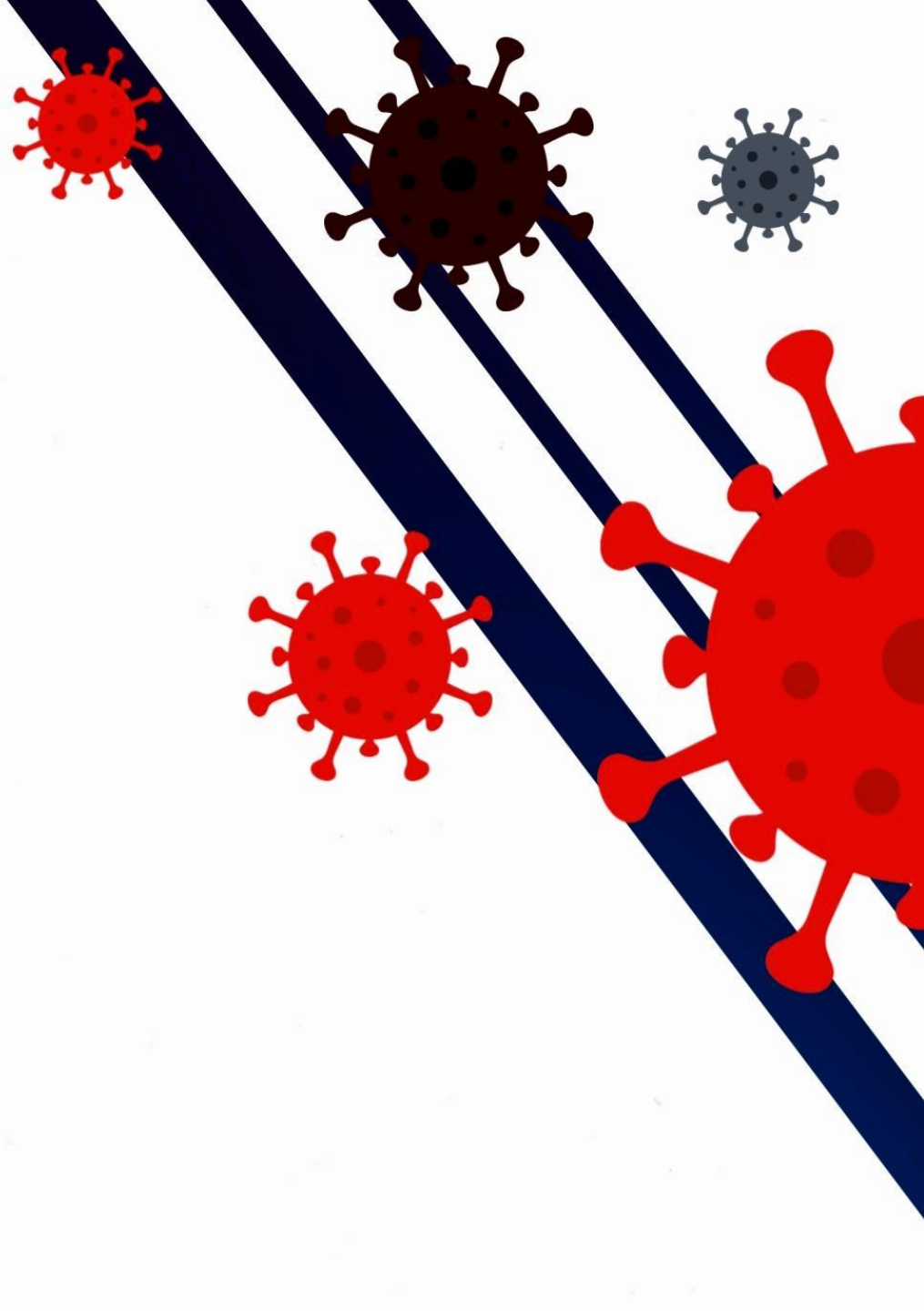


**ГБПОУ «Курганский базовый медицинский колледж»**

# **Коронавирусная инфекция**

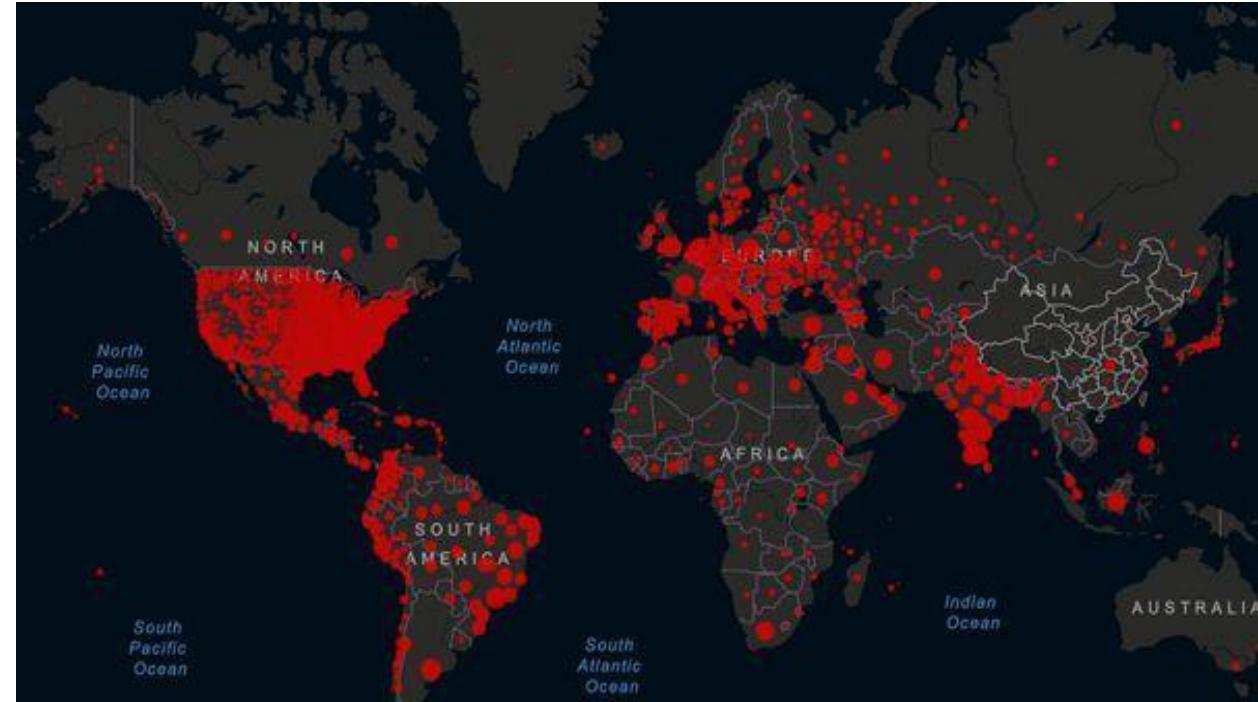
Выполнила студентка 111 ЛД  
Пилипенко А.Р  
Преподаватель: Кучина Н.Г

г. Курган  
2022



# История Болезни

Коронавирус человека впервые был выделен в 1965 году от больных [ОРВИ](#) Д. Тиррелом из носоглотки при остром [рините](#), позже в 1975 году Э. Каул и С. Кларк выделили коронавирус из испражнений при детском [энтероколите](#). В последующее время коронавирусы почти не привлекали внимание исследователей, пока в [Китае](#) в 2002—2003 годах не была зафиксирована [вспышка атипичной пневмонии, или тяжёлого острого респираторного синдрома \(ТОРС, SARS\)](#). Заболевание было вызвано вирусом SARS-CoV. В результате болезнь распространилась на другие страны, всего заболело 8273 человека, 775



# История Болезни

ГЕОГРАФИЯ РАСПРОСТРАНЕНИЯ ВИРУСА 2019-NCOV\*

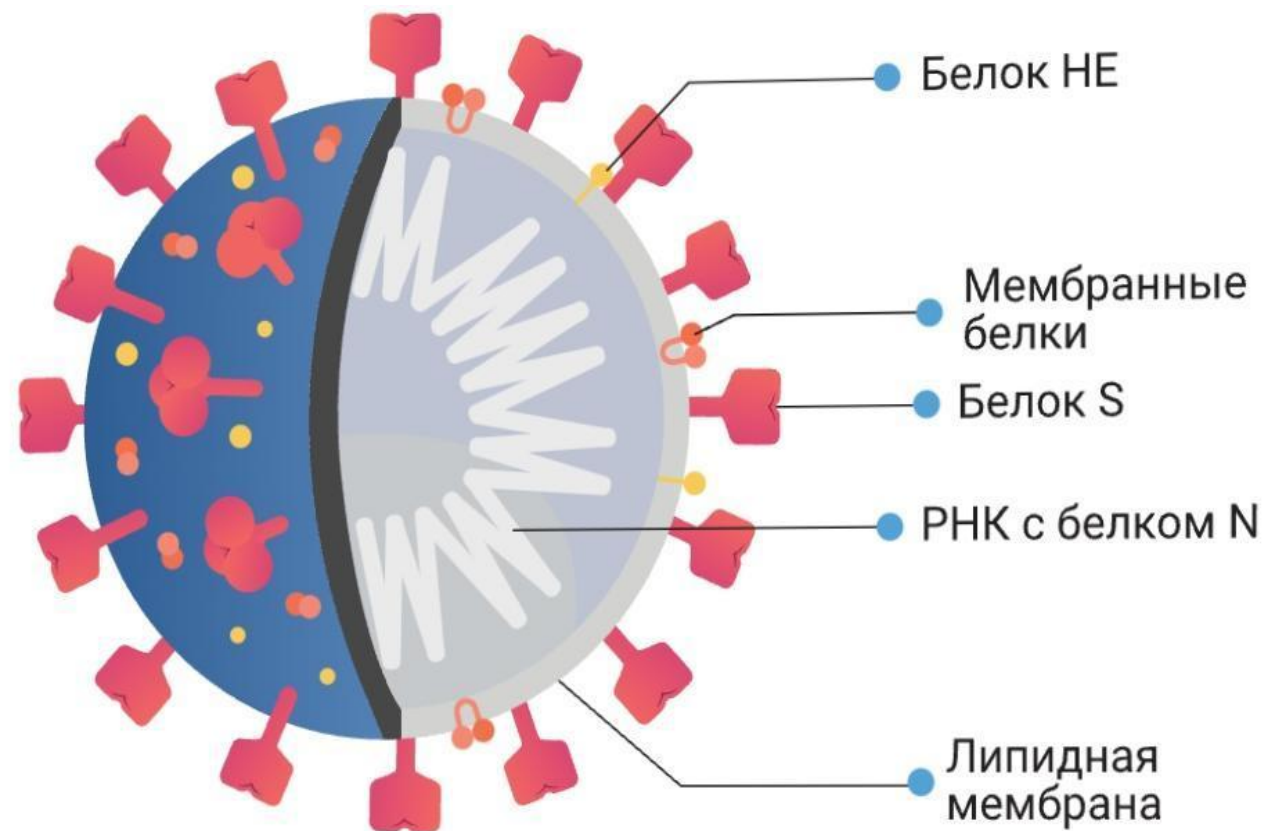


Вирус MERS-CoV является возбудителем ближневосточного респираторного синдрома (MERS), первые случаи которого были зарегистрированы в 2012 году [19]. В 2015 году в Южной Корее произошла вспышка ближневосточного респираторного синдрома, в ходе которой заболело 183 человека, умерло 33.

В декабре 2019 года в Китае началась вспышка пневмонии, вызванная новообнаруженным вирусом SARS-CoV-2. Вскоре она распространилась на другие страны.

# Этиология

1. Штаммы, круглогодично приводящие к заболеваниям по типу нетяжёлого ОРВИ: HCoV-229E, HCoV-OC43, HCoV-NL63, HCoV-NKU1. Они различаются на генетическом уровне по размеру генома и свойствам антигенов.

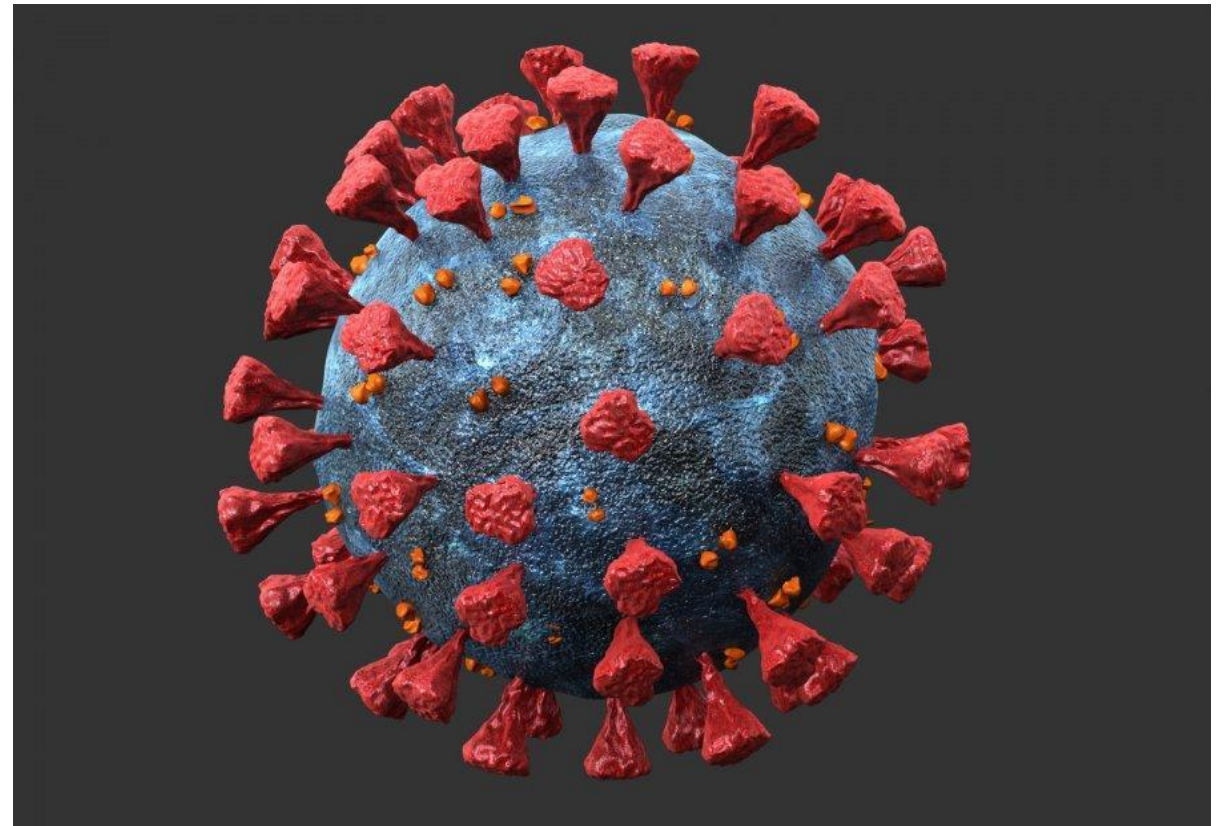


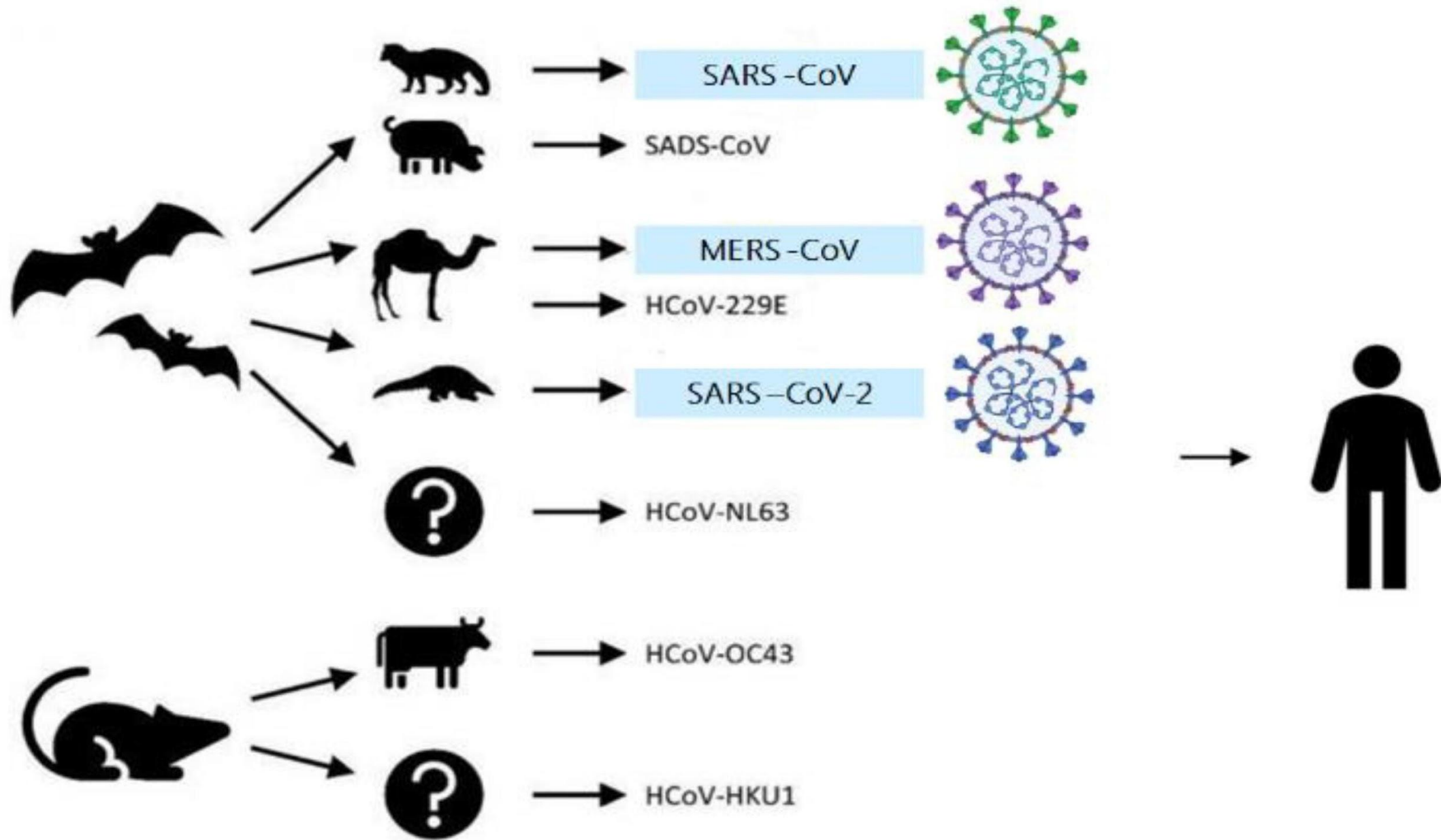


# Этиология

## 2. Штаммы, приводящие к тяжёлым поражениям нижних дыхательных путей:

- × MERS-CoV (природный источник вируса — одногорбые верблюды);
- × SARS-CoV (природный источник вируса — летучие мыши; промежуточный носитель вируса — верблюды, циветы гималайские);
- × SARS-CoV-2 — НОВЫЙ ВИД коронавируса, вызвавший пандемию в 2019-2020 гг. (природный источник неизвестен).





# Патогенез

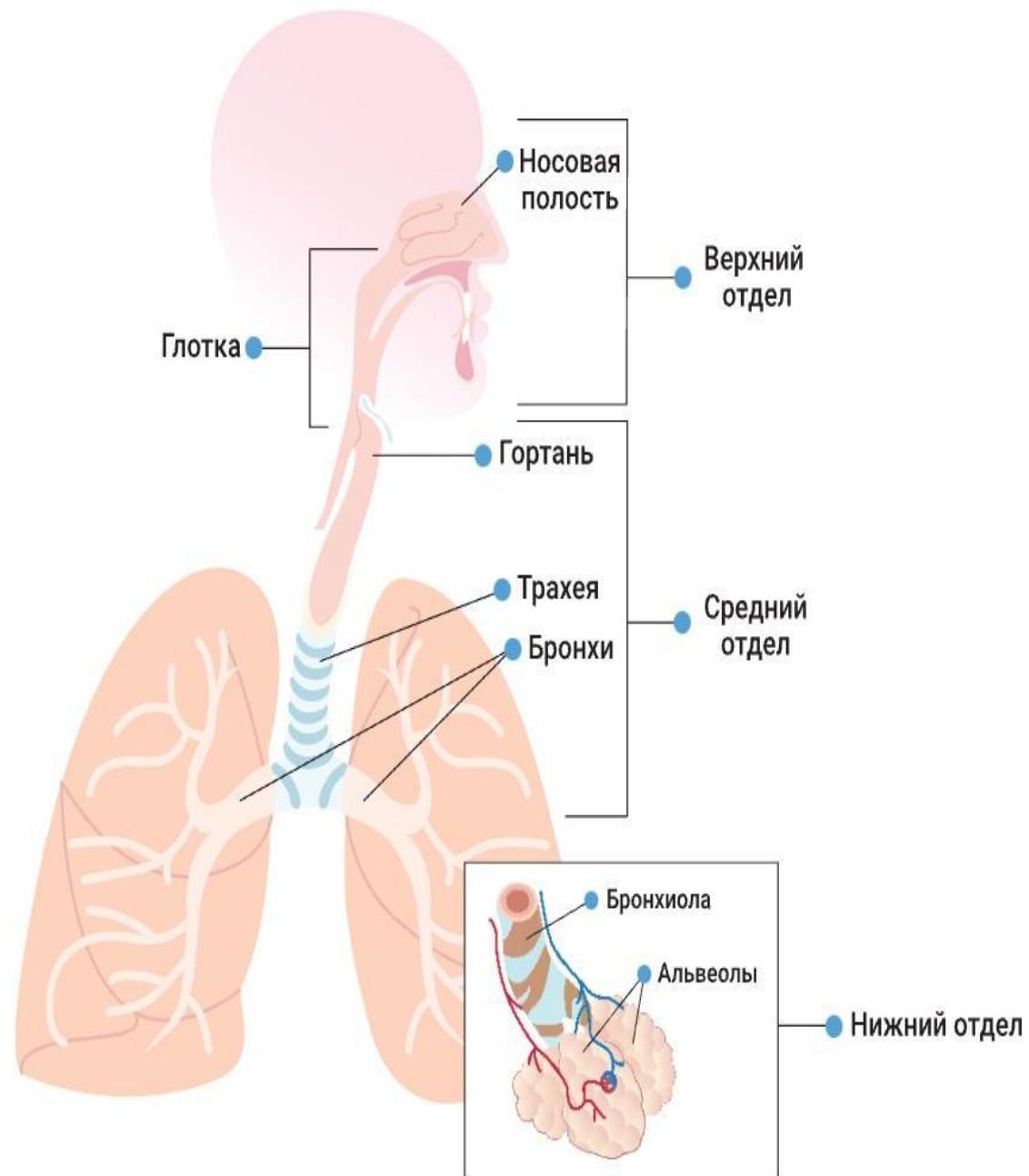
Входные ворота — эпителий верхних дыхательных путей, эпителиальные клетки желудка и кишечника.

Поражает: — клетки нижних дыхательных путей;

– желудка;

– кишечника.

В большинстве случаев данный процесс самостоятельно ограничивается, что приводит к полному выздоровлению по мере формирования запаса защитных антител в организме.

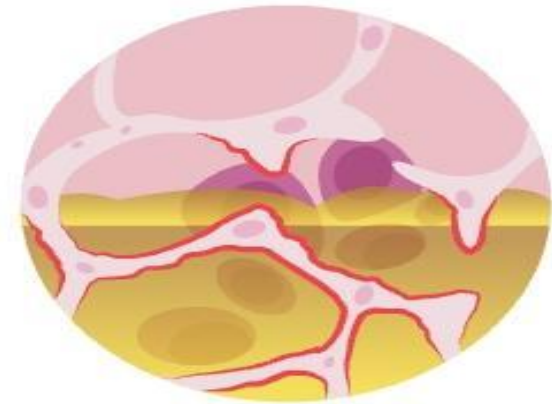
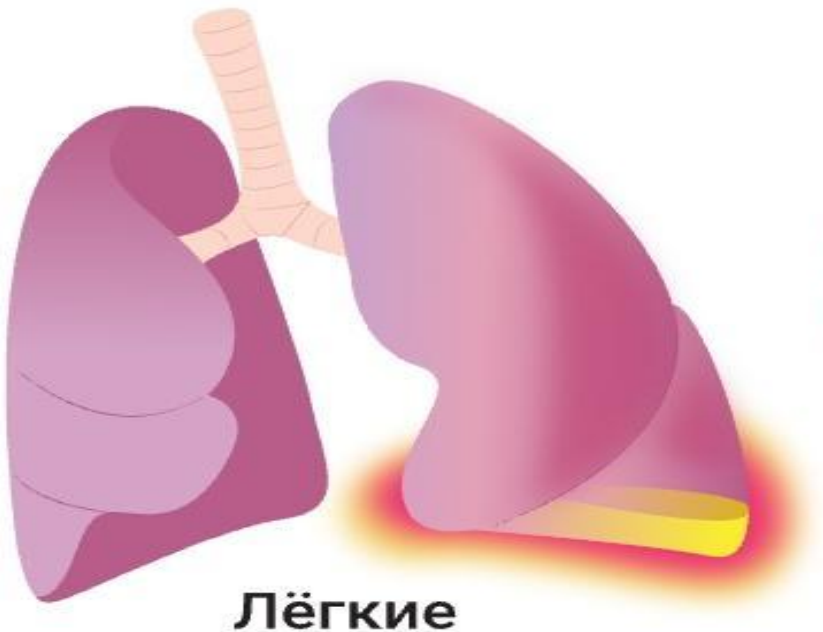


# Патогенез

План распространение инфекции, приводящий к каскаду патологических реакций:

- активация альвеолярных нейтрофилов и макрофаг;
- цитотоксический шторм;
- кислородное голодание;
- нарушение сурфактанта;
- образование тромба в легочной артерии.

Исход: сердечная недостаточность и летальным исход.





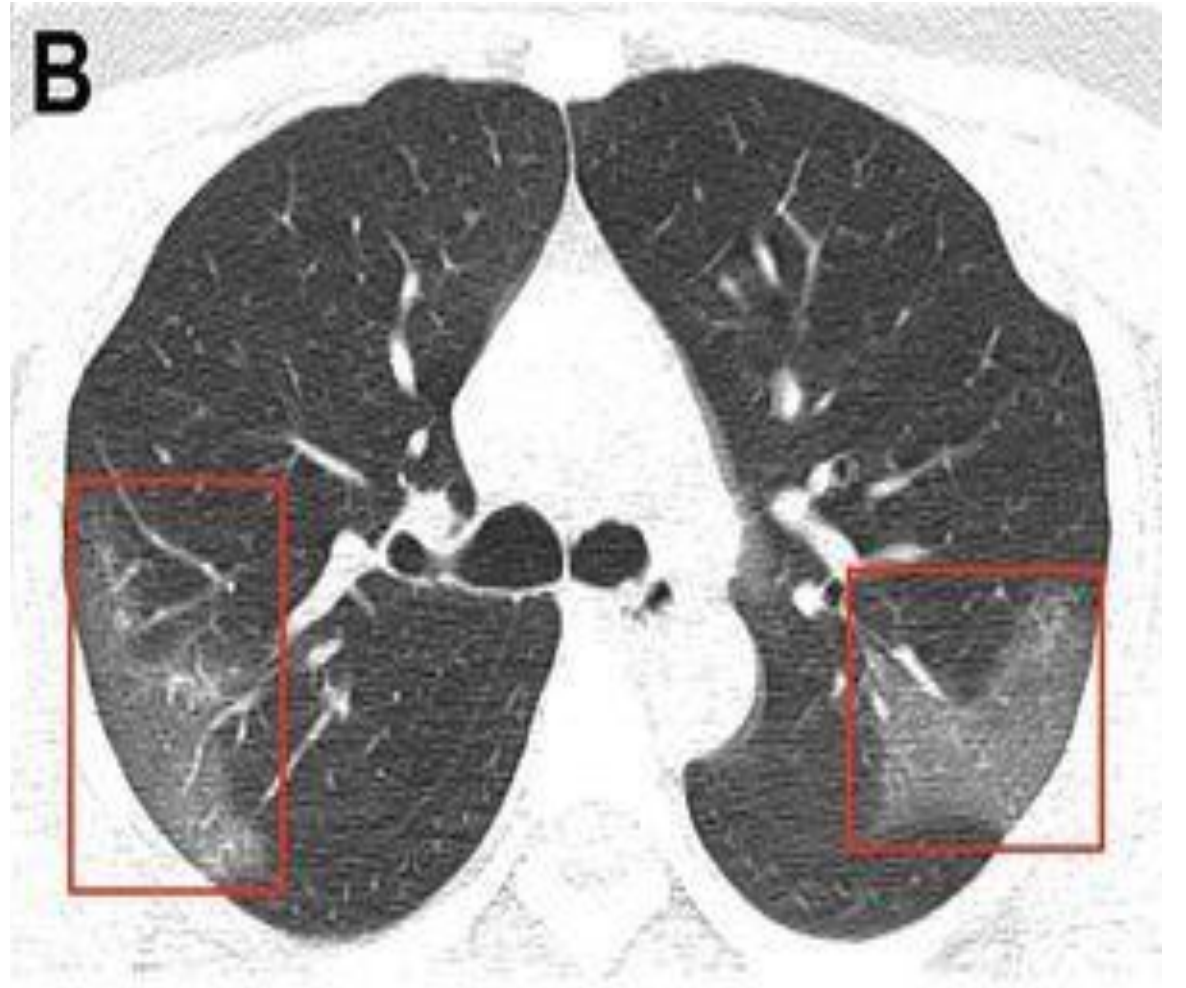
# Клиник

Наиболее распространённые симптомы COVID-19:

- увеличение температуры тела до 38° С;
- повышенная утомляемость;
- потливость;
- сухой кашель;
- потеря вкуса и обоняния;
- тошнота;
- диарея.

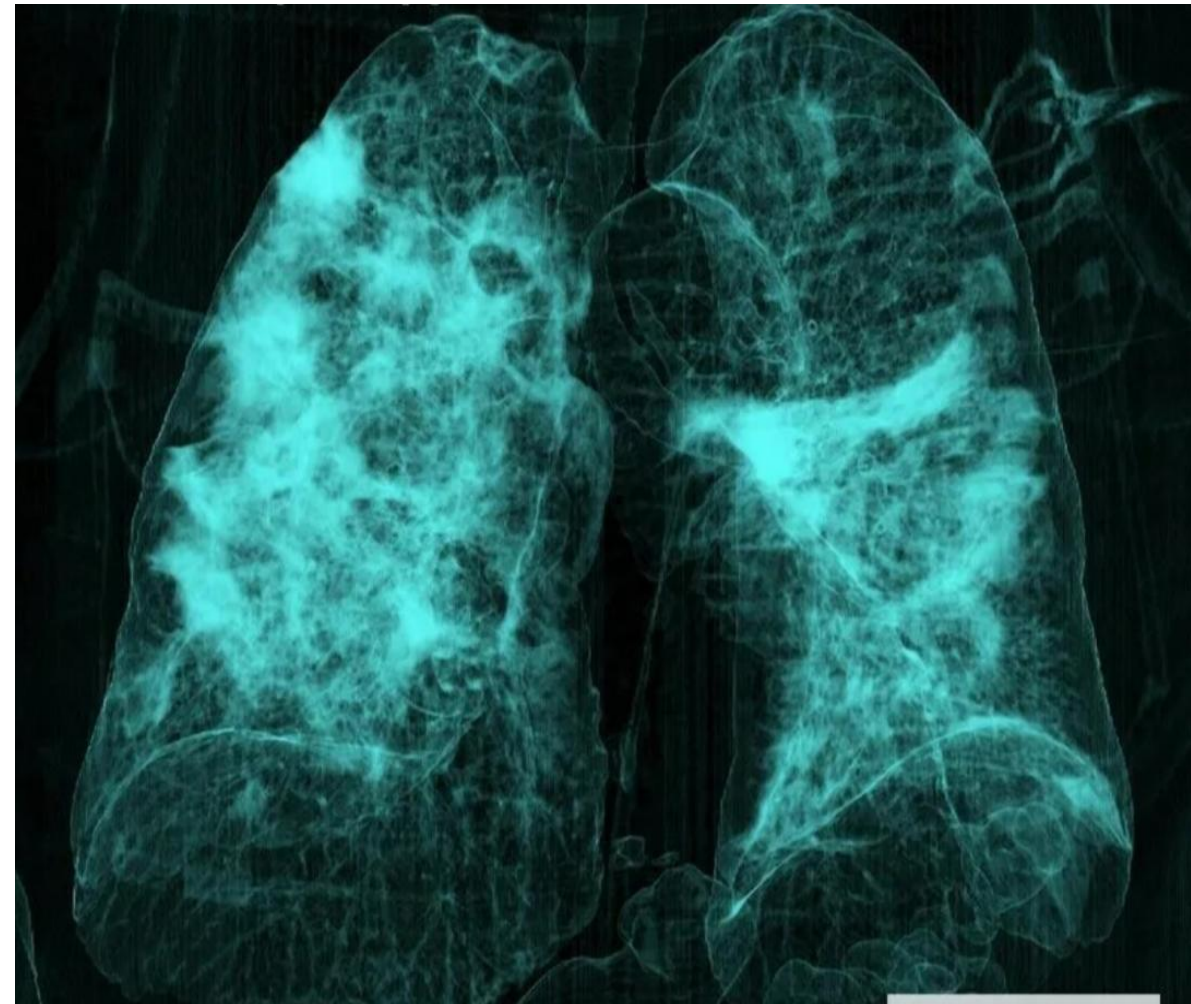
У части больных могут отмечаться боли в мышцах и суставах, насморк, заложенность носа, снижение или исчезновение обоняния, першение в горле, умеренная диарея. Обычно эти симптомы развиваются постепенно и выражены неярко.







# 3D- реконструкция дыхательных путей



# Профилактика



ПОДДЕРЖИВАЙТЕ  
ЧИСТОТУ РУК



ИСПОЛЬЗУЙТЕ  
АНТИСЕПТИЧЕСКИЕ  
СРЕДСТВА



СТАРАЙТЕСЬ  
НЕ КАСАТЬСЯ РТА,  
НОСА, ГЛАЗ  
(НЕОСОЗНАННО МЫ  
СОВЕРШАЕМ ЭТО  
15 РАЗ В ЧАС)



КОГДА КАШЛЯЕТЕ  
ИЛИ ЧИХАЕТЕ,  
ИСПОЛЬЗУЙТЕ  
ОДНОРАЗОВЫЕ САЛФЕТКИ  
(НЕ ИСПОЛЬЗУЙТЕ  
ИХ ПОВТОРНО)



ПРОТИРАЙТЕ  
ТЕЛЕФОН И  
ТЕХНИКУ



ИСПОЛЬЗУЙТЕ  
ОДНОРАЗОВУЮ  
МЕДИЦИНСКУЮ  
МАСКУ  
(МЕНЯЙТЕ ЕЕ  
КАЖДЫЕ 2-3 ЧАСА)



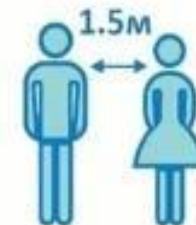
НЕ ЕШЬТЕ  
ИЗ ОБЩИХ  
УПАКОВОК



СТАРАЙТЕСЬ  
НЕ КАСАТЬСЯ  
ПОВЕРХНОСТЕЙ  
В ОБЩЕСТВЕННОМ  
ТРАНСПОРТЕ  
И НА УЛИЦЕ



ЧАЩЕ  
ПРОВЕТРИВАЙТЕ  
ПОМЕЩЕНИЕ



СОБЛЮДАЙТЕ  
ДИСТАНЦИЮ 1.5м,  
ИЗБЕГАЙТЕ ОБЪЯТИЙ,  
ПОЦЕЛУЕВ,  
РУКОПОЖАТИЙ



# Лечени

---

**е**

Никакого специфического лечения коронавирусной инфекции на сегодняшний день не существует. Попытки использования противовирусных средств в большинстве случаев несут больше вреда нежели пользы. На данный момент одобрен лишь один препарат прямого противовирусного действия –

"Ремдесивир"

**Лёгкая и среднетяжелая форма**

**болезни:**

- покой;
- отдых;
- рациональное питание;
- обильное тёплое питье;
- прохладное помещение 18-20 градусов;
- влажность 40-60 %;
- при необходимости применять отхаркивающие и разжижающие мокроту средства;



# Лечени

Тяжелая форма болезни:

- госпитализация;
- при бактериальной пневмонии и других осложнениях – антибиотики.



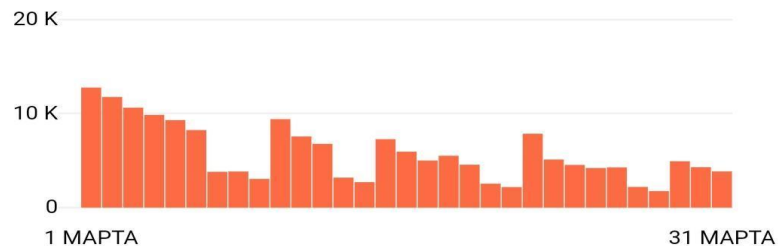
# Коронавирусная инфекция на

## сагодня

По состоянию на 31 марта 11:00

• **3 855**

Человек госпитализировано за сутки

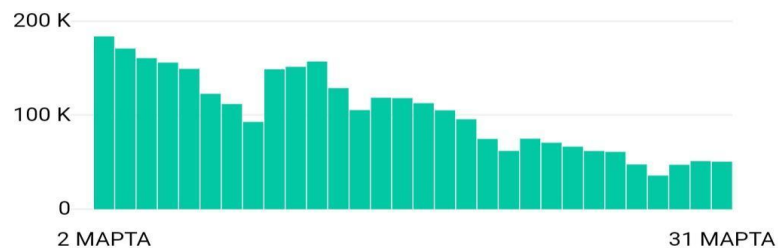


• **50 496**

Человек выздоровело за сутки

16 838 787

Человек выздоровело



• **19 277**

Выявлено случаев за сутки

17 842 925

Выявлено случаев

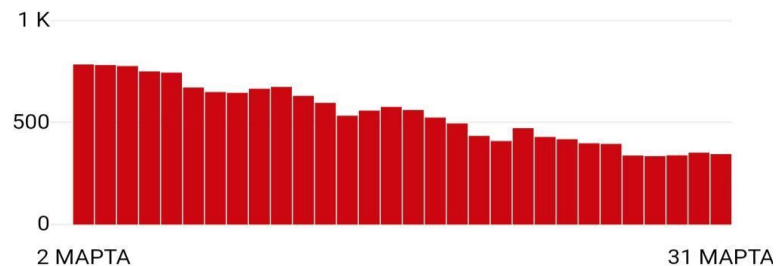


• **345**

Человек умерло за сутки

368 722

Человека умерло



## Ситуация с COVID-19 в регионах

-  Более 150 случаев на 100 тыс. населения за 7 суток (?)
-  91-150 случаев на 100 тыс. населения за 7 суток
-  31-90 случаев на 100 тыс. населения за 7 суток
-  Менее 30 случаев на 100 тыс. населения за 7 суток
-  Соответствует 3 из 5 критериев региона свободного от COVID-19 (?)
-  Достигнуты все критерии региона свободного от COVID-19 (?)

