



ВИКТОРИНА «ПРИРОДА И ЧЕЛОВЕК»

В рамках проекта «Рязань. Вдохновение здесь» библиотеки Горького.

ПЕРВЫЙ РАУНД

ГЕОГРАФИЧЕСКИЙ



Где находилось основное месторождение железной руды России 17-18-го веков?

- а) в Сапожке;
- б) в Истье;
- в) в Шацке.



Где открылось первое в России предприятие игольное производство?

- а) в Истье;
- б) в Коленцах;
- в) в Елатье.



В какую деревню съезжаются палеонтологи со всей России, чтобы найти полуметровые аммониты, а иногда и останки динозавров?

а) в Фатьяновку;

б) в Меньшие Можары;

в) в Никитино.

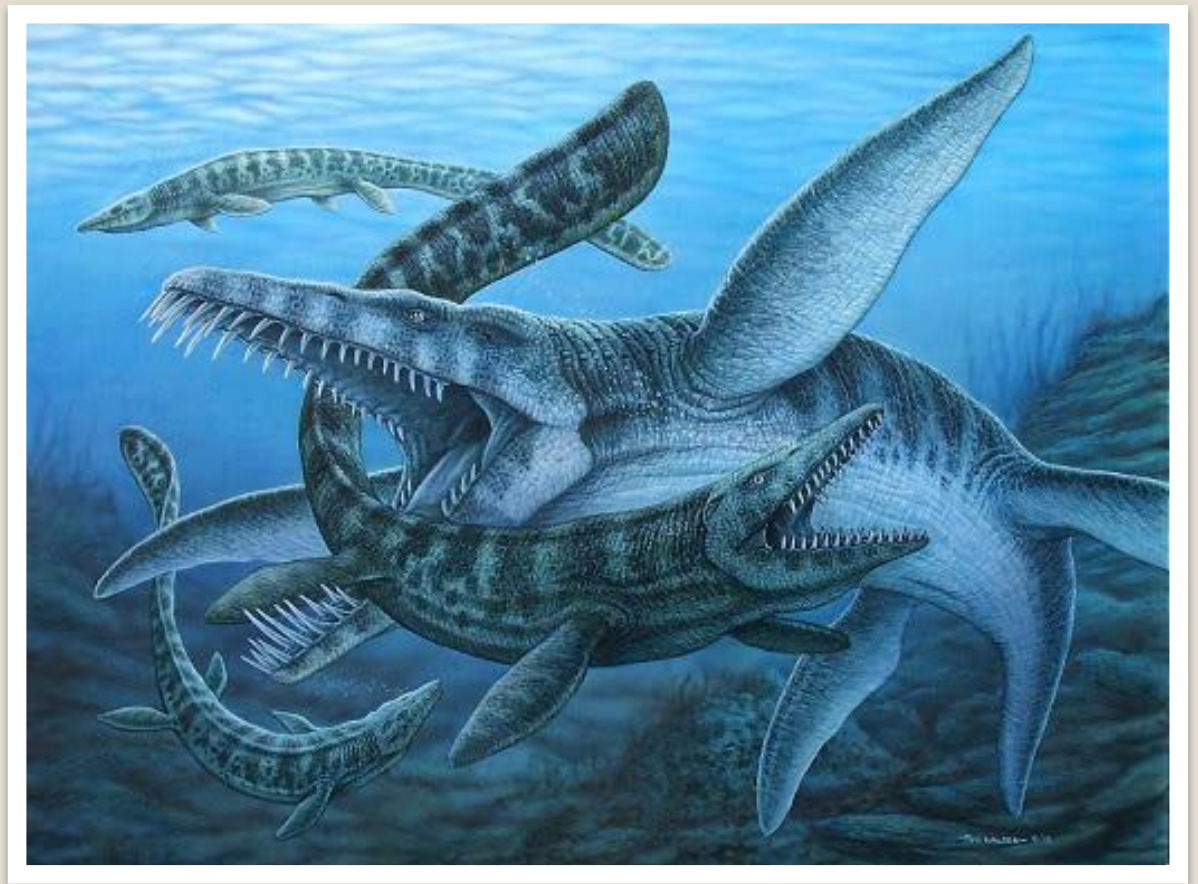


Где находилось древнее рязанское море с неглубокой лагуной, кишасцей 35-ю видами акул и ящерами?

а) под Ряжском;

б) под Шацком, у деревни Малый Пролом;

в) на месте села Ижевское.



Как на Старой Рязани оказался алатырь-камень?

- а) его принес ледник с Кольского полуострова;
- б) это галька древнего рязанского моря;
- в) это результат землетрясения.



Где хранится редчайшая находка: цельный скелет гигантского большерогого оленя, найденного под Сапожком?

а) он не сохранился;

б) в Сапожковском краеведческом музее;

в) в Московском палеонтологическом музее имени Ю.А. Орлова.



Где можно увидеть реликты: насекомые и растения, сохранившиеся с конца Ледникового периода?

а) в Рыбновском районе;

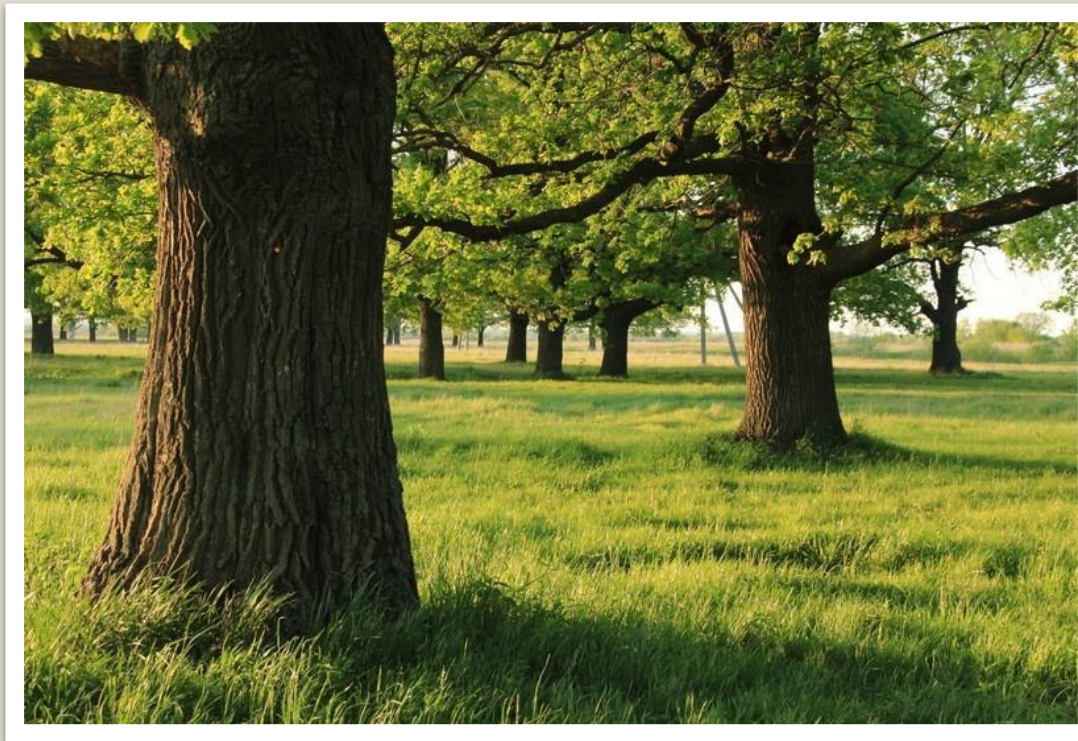
б) в Мещёре;

в) вокруг городища Старая Рязань.



ВТОРОЙ РАУНД

БИОЛОГИЧЕСКИЙ



Какие животные жили на территории Рязанской области, когда здесь была тундростепь?

- а) южные: тигрольвы, антилопы, сурки;
- б) северные: олени, овцебыки, лемминги;
- в) территорию делили и те, и другие.



Как выглядела Мещёра 10 тысяч лет назад?

- а) она была полностью покрыта сосновым лесом;
- б) она была на пятую часть покрыта водой;
- в) она была полностью покрыта водой.



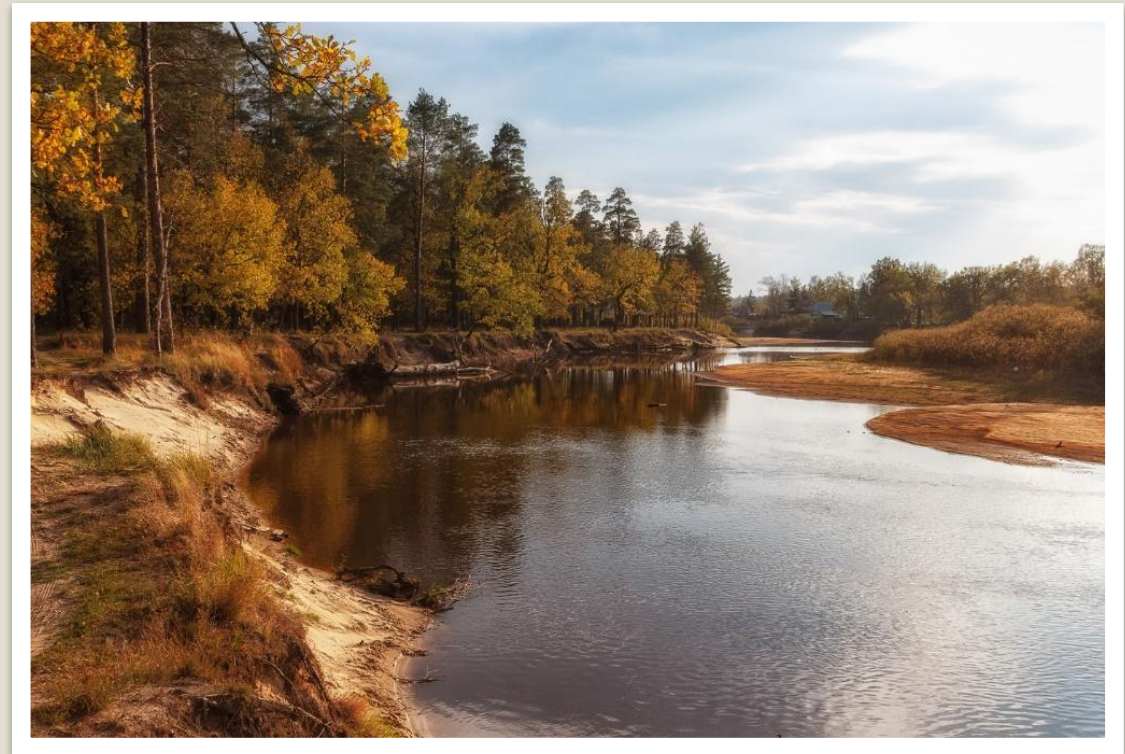
Какой дешёвый материал позволил Советскому Союзу получать электричество в период Великой отечественной войны?

- а) торф;
- б) сосна;
- в) уголь.



Почему цвет реки Пры – цвет «крепко заваренного чая», как описывал его Паустовский?

- а) из-за обилия торфа;*
- б) из-за высокого содержания железа;*
- в) из-за коричневого цвета песка.*



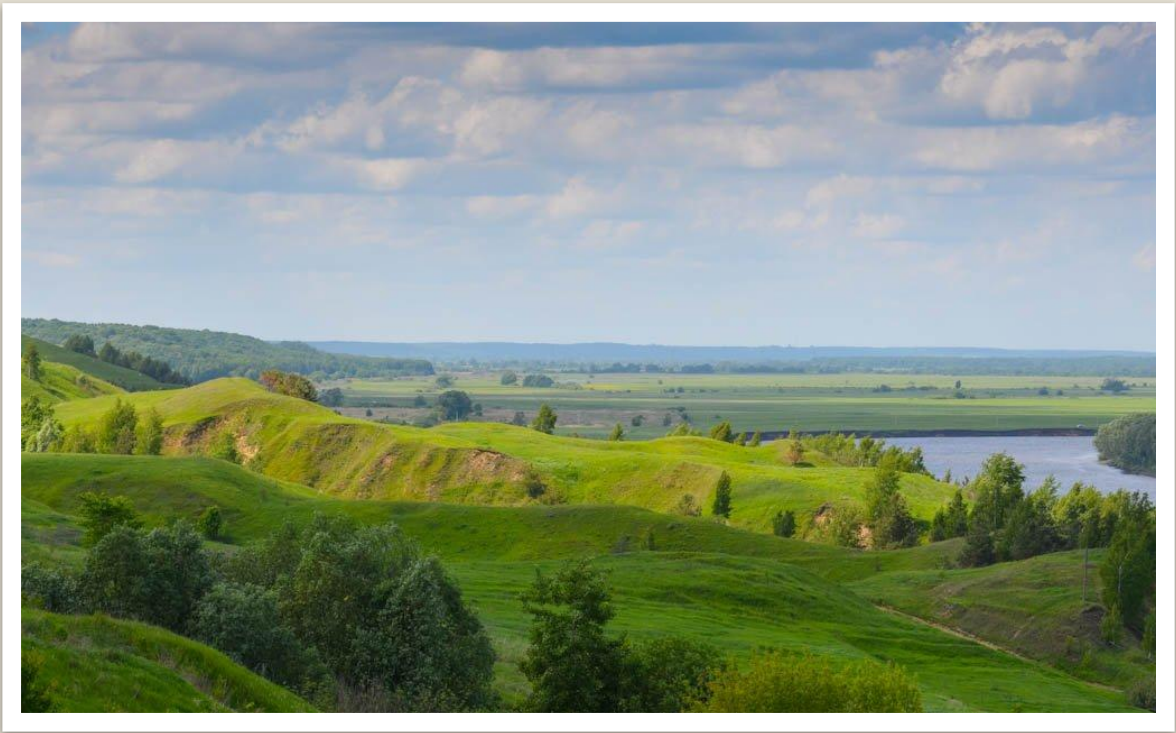
В чем уникальность Оки для современной Центральной России?

- а) река не зарегулирована плотинами и ведёт себя так, как должно быть в природе;*
- б) река не изменила своих размеров за последние столетия;*
- в) это самая чистая река.*



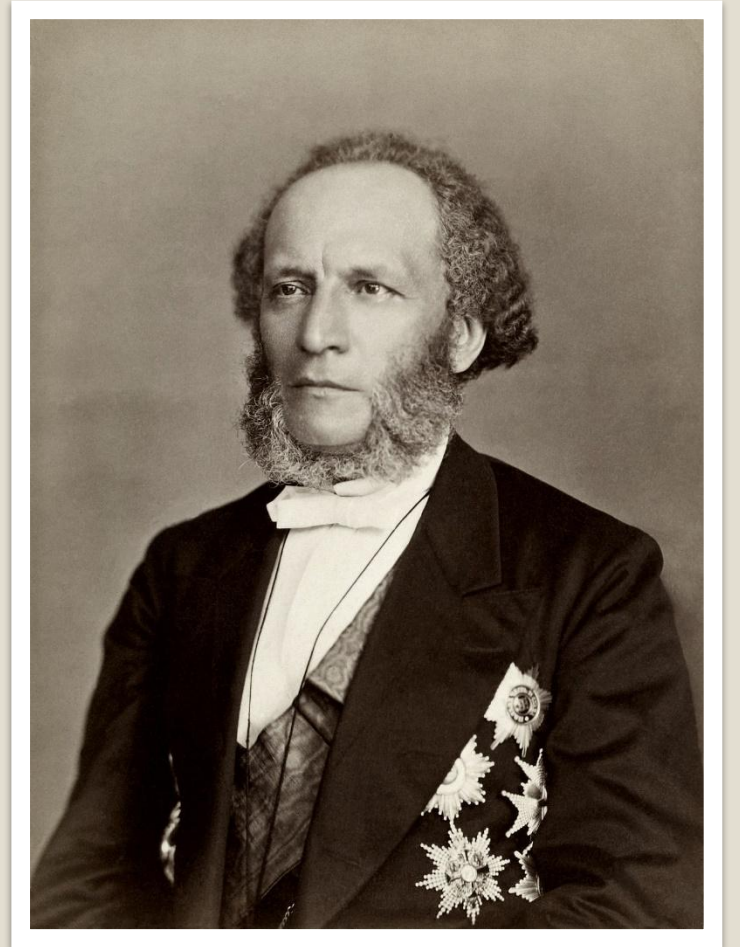
**Что представляли из себя
знаменитые заливные луга
Рязанщины до прихода
человека?**

- а) степи;*
- б) дубравы;*
- в) сосновый бор.*



Что было «делом жизни» рязанца Петра Семёнова-Тян-Шанского?

- а) изучение природных сообществ родных мест, входящих сегодня в состав заказника «Милославская лесостепь»;
- б) определение высоты снеговой линии в горах Тянь-Шань;
- в) участие в реформе по отмене крепостного права.



Из чего сделаны фундаменты самых древних рязанских храмов?

- а) кирпич;
- б) известняк;
- в) гранит.



ТРЕТИЙ РАУНД

ИГРОВОЙ



Для охраны какого животного был создан
в 1935 году Окский заповедник?

В

ы

х

у

х

о

л

ь



Спасибо за внимание!

Рассказы о местах из викторины и о многих других вы можете прослушать на youtube канале библиотеки Горького и на сайте проекта «Рязань. Вдохновение здесь».

