

# ОСОБИСТІСНО- ОРІЄНТОВАНЕ НАВЧАННЯ



**Підготували:  
Студентки 461 групи  
Шкарупа Олександра  
Хілобок Світлана**

# ЕПІГРАФ:

*«МРІЯ БУДЬ-ЯКОГО ПЕДАГОГІЧНОГО  
КОЛЕКТИВУ ТА ВЧИТЕЛЯ - ЦЕ  
НАЙБІЛЬШ ПОВНЕ РОЗКРИТТЯ  
МОЖЛИВОСТЕЙ І ЗДІБНОСТЕЙ  
КОЖНОГО УЧНЯ, РОЗВИТОК ЙОГО  
НЕПОВТОРНОЇ ІНДИВІДУАЛЬНОСТІ»*

## Визначення поняття “ОСОБИСТІСНО-ОРІЄНТОВАНЕ НВЧАННЯ”

**Особистісно-орієнтоване навчання** – це навчання, центром якого є особистість дитини, її самобутність, самоцінність. Це визначення учня головною фігурою всього освітнього процесу

**Особистісно-орієнтоване навчання** – це загально дидактичний принцип індивідуального підходу до учня

**Особистісно-орієнтоване навчання** – це навчання, в якому особистість учня перебуває в центрі уваги вчителя, психолога, і саме пізнавальна діяльність, а не викладання, є визначальною

**Особистісно-орієнтоване навчання** – надає кожному учневі, Опираючись на його здібності, нахили, інтереси, особистісні Цінності і суб”єктивний досвід, можливість реалзувати себе В пізнавальній та інших видах діяльності (С.Подмазін)

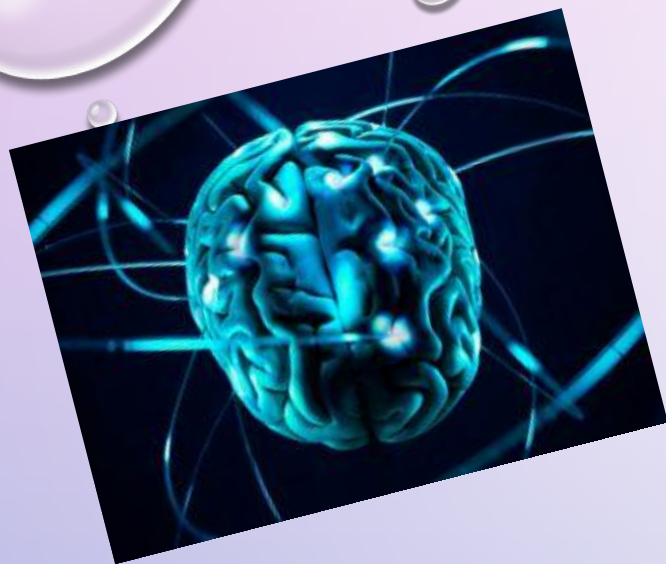
Роль вчителя в організації особистісно-орієнтованому навчанні полягає в тому, щоб

Навчити учня бути критичним, до себе та до своїх дій, надати йому необхідний простір для самоактуалізації особистості

Забезпечити учневі статус співавтора навчального процесу, створити сприятливі умови для плідного засвоєння знань

Актуалізувати мотиваційні ресурси стимулювати процес формування і розвитку в структурі мотиваційної сфери особистості учня гуманістично орієнтованих потреб, мотивів, цілей

Орієнтуватись на внутрішній світ учня (потреби, почуття, прагнення, ідеали, цінності тощо)



# Психологічним и особливостями особистості

якість  
нервової  
системи

тип  
темперамент  
у

особливості  
домінуючої  
модальності

особливості  
домінуючої  
мозкової  
півкулі

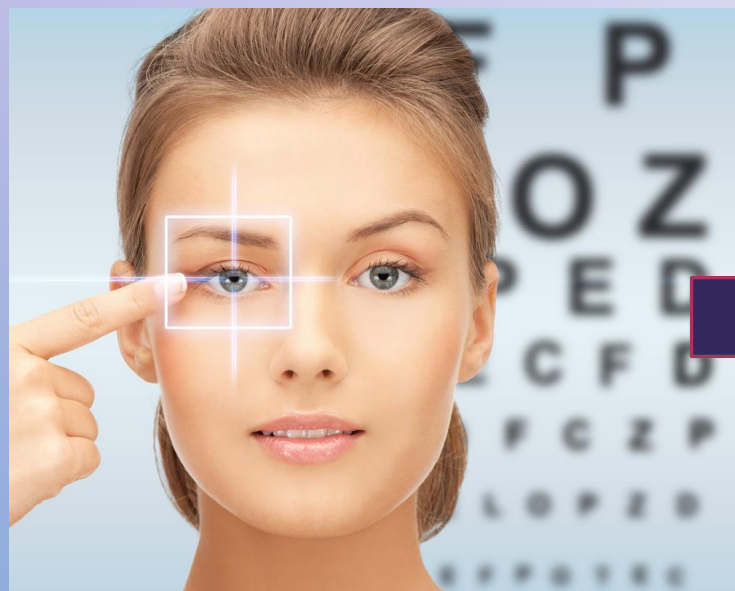
**КІНЕСТА  
ТИ**



**АУДІАЛ  
И**



**ВІЗУАЛ  
И**



# ВАЖЛИВИЙ ДЕТЕРМІНАНТ ІНДИВІДУАЛЬНОСТІ ЛЮДИНИ Є ТЕМПЕРАМЕНТ



- САНГВІНІК
- ХОЛЕРИК
- МЕЛАНХОЛІН
- ФЛЕГМАТИК

# САНГВІНІК І ХОЛЕРИК

- вони менш ефективно працюють в умовах чітко регламентованої діяльності;
- при наявності регламентації швидше втомлюються;
- віддають перевагу нечітко позначеній кінцевій меті;
- ефективно працюють тривалий час без перерв, з малою кількістю помилок за умови, що від них вимагають неоднорідні, різноманітні дії з можливостями їх довільних змін, припинення або чергування;
- підвищують ефективність роботи при зміні об'єкту спілкування, ритму життя, задач щодо розв'язання вище середнього рівня складності;
- здатні до змінення стратегії діяльності, більш оптимально працюють при зниженні зайвої стимуляції.



# ФЛЕГМАТИК І МЕЛАНХОЛІК

- ефективно і продуктивно працюють в умовах чіткої регламентації діяльності;
- віддають перевагу більш простим, стереотипним способам дій, пунктуальності, діям зі статичними позами, нескладними, плавними рухами;
- з метою забезпечення необхідного рівня мотивації потребують (особливо меланхоліки) завдань з більшою вірогідністю успіху у розв'язанні;
- характеризуються значною реалістичністю рівня домагань.

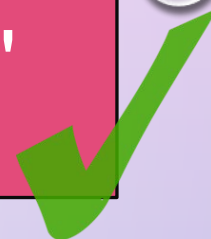
"Молодець"



"Ні, не  
можна"



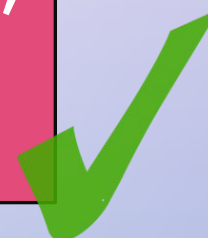
"Добре"



"Ні, не  
добре"



"Нехай буде,  
нічого  
страшного"



"Якщо я ще  
одну помилку  
знайду,  
поставлю  
одиницю"



"В твоїй  
ідеї є рація"



" У тебе  
найгірша  
робота у класі"



Використання моделі особистісно-орієнтованого навчання дає можливість розв'язати наступні проблеми

Створення "суб"єкт – суб"єктивних" стосунків між учителем та учнем

Запровадження педагогіки співробітництва, співдружності, діалогу

Створення умов для самостійної роботи учнів з вивченням навчального матеріалу

Створення умов для роботи з дітьми з різним рівнем розумових здібностей та індивідуальними ритмами



В НАВЧАЛЬНІЙ ДІЯЛЬНОСТІ  
УЧНІВ З МАТЕМАТИКИ  
ВІДДАЮ ПЕРЕВАГУ  
ОСОБИСТІСНО –  
ОРІЄНТОВАНІЙ ОСВІТІ І  
ВВАЖАЮ, ЩО ЗА НЕЮ –  
МАЙБУТНЄ.