

ВПР6: ПРОБЕЛЫ ЗНАНИЙ



ЧАСТИ РЕЧИ

САМОСТОЯТЕЛЬНЫЕ	СЛУЖЕБНЫЕ	МЕЖДОМЕТΙΑ
ИМЯ СУЩЕСТВИТЕЛЬНОЕ	ПРЕДЛОГ	МЕЖДОМЕТИЕ
ИМЯ ПРИЛАГАТЕЛЬНОЕ	СОЮЗ	
ИМЯ ЧИСЛИТЕЛЬНОЕ	ЧАСТИЦА	
МЕСТОИМЕНИЕ		
ГЛАГОЛ		
НАРЕЧИЕ		

**ОТЛИЧАЕМ ОТ ЧЛЕНОВ
ПРЕДЛОЖЕНИЯ!**



ЧЛЕНЫ ПРЕДЛОЖЕНИЯ

ГЛАВНЫЕ	ВТОРОСТЕПЕННЫЕ
ПОДЛЕЖАЩЕЕ	ДОПОЛНЕНИЕ
СКАЗУЕМОЕ	ОПРЕДЕЛЕНИЕ
	ОБСТОЯТЕЛЬСТВО



ИМЯ СУЩЕСТВИТЕЛЬНОЕ

Отвечает на вопрос КТО? ЧТО?

Обозначает предмет.

Н.ф. – И.п., ед.ч.



ИМЯ СУЩЕСТВИТЕЛЬНОЕ

Постоянные признаки:

1. Собственное ИЛИ нарицательное
2. Одушевлённое ИЛИ неодушевлённое
3. 1 склонение ИЛИ 2 склонение ИЛИ 3 склонение
4. Мужской род ИЛИ женский род ИЛИ средний род



ИМЯ СУЩЕСТВИТЕЛЬНОЕ

Непостоянные признаки:

1. Единственное число ИЛИ
множественное число

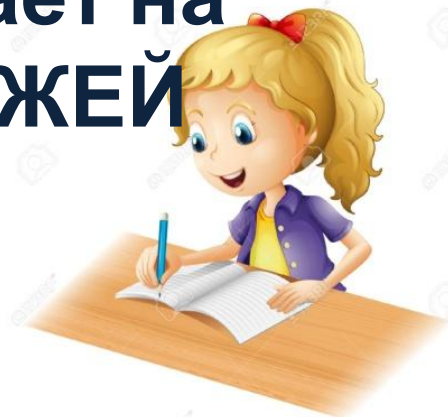
2. Падеж: И.п. – Кто? Что? ИЛИ Р.п. –
Кого? Чего? ИЛИ Д.п. – Кому? Чему?
ИЛИ В.п. – Кого? Что? ИЛИ Т.п. – Кем?
Чем? ИЛИ П.п. – О ком? О чём?



ИМЯ СУЩЕСТВИТЕЛЬНОЕ

В предложении является подлежащим,
если отвечает на вопросы **КТО?** или
ЧТО?

ИЛИ дополнением, если отвечает на
вопросы **КОСВЕННЫХ ПАДЕЖЕЙ**



ПРАКТИКУМ

Выпишите имена существительные.

Мокрый берёз..вый лес. С
голых вет..к ст..кают
блестящие капли р..сы
падают⁽³⁾ глухо на ч..рную
землю.



ПРАКТИКУМ

Выпишите имена существительные,
определите склонение.

Падёж, ночной, приехал,
вперёд, из дневника,
пейзажем, вечернего,
чайному, меня, тетрадями,
пятёрка, чистота, дочери.



ПРАКТИКУМ

Исключите лишнее.

Склонение, падеж, род,
одушевлённое, число, время,
нарицательное, глагол,
женский род, именительный
падеж.



ПРАКТИКУМ

Найдите 3 ошибки.

1. Грозу – имя сущ., люблю (что?)
грозу, обозначает предмет. Н.ф.
– грозу.

2. Пост.призн.: собств., неодуш., 1
скл.; непост. призн.: ж.р., В.п., ед.
ч.

3. Люблю (что?) грозу.



ИМЯ ПРИЛАГАТЕЛЬНОЕ

Отвечает на вопрос КАКОЙ? ЧЕЙ?

Обозначает признак предмета.

Н.ф. – И.п., ед.ч., м.р.

Например, умных учеников – н.ф. -

умный

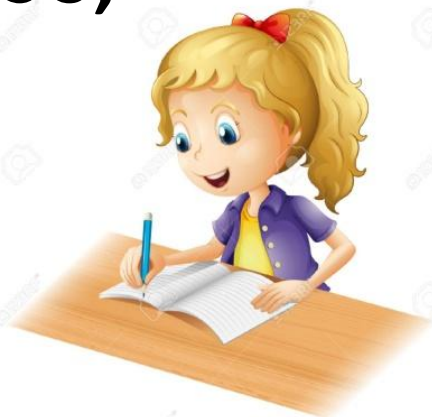


ИМЯ ПРИЛАГАТЕЛЬНОЕ

Постоянные признаки:

1. Качественное, относительное или притяжательное

Например, умный – качественное;
железный – относительное;
сестрицын, волчий (чей?) -
притяжательные



ИМЯ ПРИЛАГАТЕЛЬНОЕ

Непостоянные признаки:

1. Полное ИЛИ краткое

Например, умный – полное; умён – краткое

2. Число, падеж, род (в единственном числе)



ИМЯ ПРИЛАГАТЕЛЬНОЕ

В предложении является определением, если отвечает на вопрос **КАКОЙ?** (умный ученик); сказуемым (ученик **КАКОЙ?** умный **ИЛИ** ученик **КАКОВ?** умён).



ПРАКТИКУМ

Выпишите имена прилагательные,
поставив их в начальную форму.

Весёлыми братишками,
зелёному крокодилу, честные
дети, холодное лето,
счастливый ребёнок, о
серьёзном человеке.



ПРАКТИКУМ

Исключите лишнее.

Средний род, разряд,
несовершенный вид,
склонение, падеж,
единственное число, краткая
форма.



ПРАКТИКУМ

Найдите 3 ошибки.

1. Грозному – имя прилаг., герою (какому?) грозному, обозначает признак предмета. Н.ф. – грозная.
2. Пост.призн.: относит.; непост. призн.: кратк. ф., В.п., ед.ч.
3. Вид (какой?) грозный



ИМЯ ЧИСЛИТЕЛЬНОЕ

Отвечает на вопросы Сколько?
Который? Какой?

Например, пять, пятый, пятеро,
двадцать пятый



ГЛАГОЛ

Отвечает на вопросы Что делать? Что сделать? Обозначает действие предмета.

Н.ф. – неопределённая форма глагола.

Например, поедешь – н.ф. – поехать.



ГЛАГОЛ

Постоянные признаки:

Совершенный (что **с**делать?) или
несовершенный (что делать?).

Переходный (употребляется с сущ. В В.п.
без предлога: читать (что?) книгу;
непереходный.

Возвратный (имеет суффикс –СЯ (-СЬ)) –
невозвратный.

Спряжение (I или II).



ГЛАГОЛ

Непостоянные признаки:

Наклонение: изъявительное,
повелительное или условное (читал,
читай, читал бы).

Изъявительное: настоящее, прошедшее,
будущее время.

Прошедшее время: род

Число



УДАЧИ!

