

Сибирский Федеральный Университет



СИБИРСКИЙ ФЕДЕРАЛЬНЫЙ УНИВЕРСИТЕТ
SIBERIAN FEDERAL UNIVERSITY

В состав СФУ вошли:

2006

- Красноярский государственный университет
- Красноярский государственный технический университет
- Красноярская государственная архитектурно-строительная академия
- Государственный университет цветных металлов и золота

2012

- Красноярский торгово-экономический институт



ПРЕЗИДЕНТ
Александр
Викторович
УСС



РЕКТОР
Евгений
Александрович
ВАГАНОВ



Председатель
Попечительского
совета
Дмитрий
Анатольевич
МЕДВЕДЕВ



Сибирский федеральный университет СЕГОДНЯ



20 институтов:

- Инженерно-строительный институт
- Институт горного дела, геологии и геотехнологии
- Институт цветных металлов и материаловедения
- Институт инженерной физики и радиоэлектроники
- Институт космических и информационных технологий
- Институт математики и фундаментальной информатики
- Институт фундаментальной биологии и биотехнологии
- Политехнический институт
- Институт нефти и газа
- Военно-инженерный институт



Сибирский федеральный университет СЕГОДНЯ

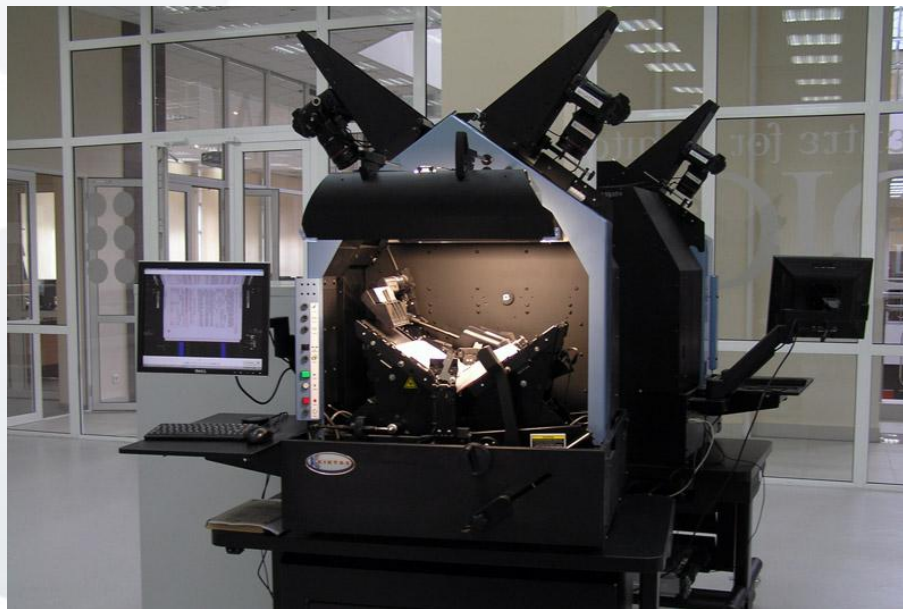


- Институт филологии и языковой коммуникации
- Институт педагогики, психологии и социологии
- Институт физической культуры, спорта и туризма
- Институт экономики, управления и природопользования
- Институт управления бизнес-процессами и экономики
- Торгово-экономический институт
- Гуманитарный институт
- Институт архитектуры и дизайна
- Юридический институт
- Институт экологии и географии (с 01.09.2016)

Сибирский федеральный университет СЕГОДНЯ

Университет располагает:

- суперкомпьютером, который входит в «ТОП-50» самых мощных компьютеров России
- станциями приёма космической информации и сейсморазведки
- обсерваторией
- комплексами установок для физических и химических исследований
- комплексом лабораторий: биотехнологической, клинико-биологической, нанотехнологической, лабораторией электроники



Сибирский федеральный университет СЕГОДНЯ



Общее количество БЮДЖЕТНЫХ мест ежегодно:

6000



<u>физика</u> , математика, русский язык	50%
<u>информатика</u> , математика, русский язык	10%
<u>обществознание</u> , математика, русский язык	8%

история, обществознание, русский язык

биология, математика, русский язык

география, математика, русский язык

химия, математика, русский язык

ин.яз, литература, русский язык

ин.яз, обществознание, русский язык

история, литература, русский язык

ин.яз, история, русский язык

ЕГЭ + творческий конкурс или конкурс проф. направленности

32%

Сибирский федеральный университет СЕГОДНЯ

- Около 100 специальностей и направлений бакалавриата;
- Повышенные стипендии наиболее успешным и талантливым студентам, в том числе от предприятий-партнеров Университета;
- Посещение открытых семинаров, лекций, конференций и др., а также общение с российскими и зарубежными учеными, топ-менеджерами крупных компаний;
- Магистратура и аспирантура;
- Помощь от Центра карьеры СФУ.



Сибирский федеральный университет Общежития



СИБИРСКИЙ ФЕДЕРАЛЬНЫЙ УНИВЕРСИТЕТ
SIBIRIAN FEDERAL UNIVERSITY



photo.sfu-kras.ru

ОБЩАЯ ПЛОЩАДЬ территории кампуса - **650 гектаров**



Сибирский федеральный университет Общежития



СИБИРСКИЙ ФЕДЕРАЛЬНЫЙ УНИВЕРСИТЕТ
SIBIRIAN FEDERAL UNIVERSITY



29 ОБЩЕЖИТИЙ (более 7 тысяч мест для студентов)



Сибирский федеральный университет СЕГОДНЯ



Международные связи

- Обучается более **300 иностранных студентов**, работают иностранные преподаватели из **14 стран мира**



Осаму Симомура



Энтони Джон
Сински



Эрнст-Детлеф
Шульце



ГЕОГРАФИЯ НАБОРА

Российская Федерация



Российская Федерация – Россия есть демократическое федеративное правовое государство с республиканской формой правления. Наименования Российской Федерации и России равнозначны. (Конституция Российской Федерации, статья 1)

Российская Федерация состоит из республик, краев, областей, городов федерального значения, автономных областей, автономных округов – равноправных субъектов Российской Федерации. (Конституция Российской Федерации, статья 5)



Сибирский федеральный университет СЕГОДНЯ

СФУ в рейтингах

- **7-8 место** в международном рейтинге U-Multirank;
- **8 место** по востребованности выпускников работодателями;
- **4 звезды** в престижном международном рейтинге QS Stars;
- **13 место** среди российских вузов в международном рейтинге THE.



Военная подготовка в СФУ

- Военная подготовка кадровых офицеров ведется по 4 военно-учётным специальностям в течение 5 лет с обязательным дальнейшим прохождением военной службы по контракту в ВС РФ и других силовых структурах
- **Военная кафедра.** Военная подготовка офицеров запаса ведется по 5 военно-учётным специальностям в течение 2,5 лет (4-8 семестры). Занятия проводятся методом «военного дня»
- **Военная подготовка сержантов**



Культурная жизнь

- работает **около 100 творческих студенческих коллективов**, которые являются призерами и победителями более чем 40 краевых, российских и международных конкурсов.



Сибирский федеральный университет СЕГОДНЯ



Спортивная жизнь

- Работает более 80 спортивных секций более чем по 30 видам спорта;
- Неоднократный победитель и призер всероссийских спортивных универсиад;
- В 2016 году СФУ четвёртый раз подряд признан одним из лучших спортивных университетов страны;
- Деревня Зимней Универсиады-2019 разместится в кампусе Сибирского федерального университета



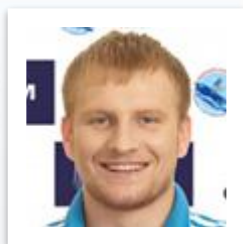
Сибирский федеральный университет СЕГОДНЯ



СПОРТ ВЫСОКИХ ДОСТИЖЕНИЙ:



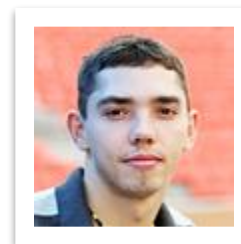
Мингиян Семенов
(греко-римская борьба)
Бронзовый призер
Олимпийских игр 2012 года.
Серебряный призер
чемпионата мира.



Владислав Антонов
(санный спорт)
Серебряный призер
Олимпийских игр.



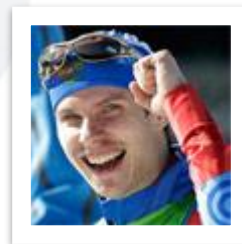
Никита Трегубов *(скелетон)*
Серебряный призер этапа Кубка
Европы, победитель чемпионата
России, двукратный серебряный
призер Кубков России.



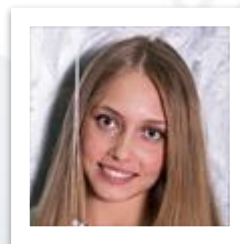
Александр Меньков
(легкая атлетика)
Победитель чемпионата мира,
серебряный призер Всемирной
летней Универсиады.



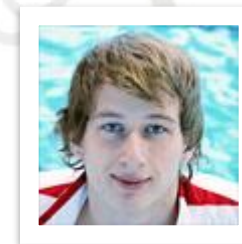
Екатерина Казакова *(регби)*
Победитель Всемирной летней
Универсиады. Двукратный победитель
Европейской Гран-при



Евгений Устюгов
(биатлон)
Двукратный олимпийский
чемпион. Двукратный
серебряный призер чемпионата
мира.



Вера Яровицкая
(плавание)
Бронзовый призер чемпионата
мира. Серебряный и бронзовый
призер кубка мира. Призер
чемпионата России.



Виктор Кондратьев
(плавание)
Серебряный призер
чемпионата мира по плаванию в
ластах

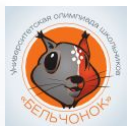


Сибирский федеральный университет СЕГОДНЯ



Учет индивидуальных достижений: от 2 до 10 дополнительных баллов

к ЕГЭ
Олимпиады:



«Бельчонок» университетская олимпиада школьников по предметам: математика, информатика, физика, химия, информатика, экономика для школьников 2–11 классов.



«13 элемент. Алхимия будущего» по предметам: математика, физика, химия, металлургия для школьников 5-11 классов.



«Надежда энергетики» по математике и физике (7-11 класс), а так же по информатике (9-11 класс).



Северо-Восточная олимпиада школьников по химии и филологии. Принимают участие школьники 9-11 класса (химия) и 8-11 классов (филология).

Конкурсы: «Самый умный абитуриент Сибири», «Курс на СФУ», «TAIGA challenge» и другие.

<http://sdo.sfu-kras.ru/>



Больше информации на:
<http://www.sfu-kras.ru/>

ПРИЕМ ДОКУМЕНТОВ

Прием документов на все формы обучения
начинается
20 июня.



Абитуриент может направить заявление о приеме и документы **почтовым переводом** по адресу: **660041, г. Красноярск, проспект Свободный, 79, ответственному секретарю Приемной комиссии**, заполнить **электронное заявление** на сайте СФУ через АИС «Абитуриент», а также направить сканы всех документов по электронной почте zayavlenie@sfu-kras.ru.

Копии и оригиналы требующихся для подачи заявления и зачисления документов необходимо представить в Приемную комиссию в установленные сроки (Правила приема в СФУ, разделы 1.4 и 1.8).

ПРИЕМ ДОКУМЕНТОВ



СИБИРСКИЙ ФЕДЕРАЛЬНЫЙ УНИВЕРСИТЕТ
SIBIRIAN FEDERAL UNIVERSITY

- **Заявление на поступление** (можно указать не более трех специальностей/направлений/программ одновременно по любым формам обучения, на бюджетных и(или) платных местах)
- **Документ, удостоверяющий личность и гражданство**
- **Документ о предыдущем образовании**
- **Согласие на обработку персональных данных**
- Дипломы олимпиад школьников
- Документы, подтверждающие особые права или преимущества
- Документы, подтверждающие индивидуальные достижения
- Медицинская справка о прохождении медосмотра (см. приложение 2 к Правилам приема)
- В отдельных случаях – иные документы

Сроки окончания приема документов, проведения вступительных испытаний и процедура зачисления установлены Правилами приема в СФУ и зависят от выбранной формы обучения и оснований поступления.

КОНТАКТЫ

сайт: **SFU-KRAS.RU**



ПРИЕМНАЯ КОМИССИЯ



- **Телефон:** +7 (391) 206-20-04
- **Общественная приемная:**
<http://about.sfu-kras.ru/anteroom/abiturient>
- **Адрес:** 660041, г. Красноярск, пр. Свободный, 79/10
(Библиотека СФУ), ауд. 2-07.





СИБИРСКИЙ ФЕДЕРАЛЬНЫЙ УНИВЕРСИТЕТ
SIBIRIAN FEDERAL UNIVERSITY

Благодарим за внимание!

● ● ●