

# Деловой стиль в органах исполнительной власти

## Правила делового стиля в органах исполнительной власти Новгородской области

Чем проповедь выслушивать, мне лучше бы взглянуть.  
И лучше проводить меня, чем указать мне путь.  
Глаза умнее слуха и поймут все без труда.  
Слова порой запутаны, пример же никогда.

# ИМИДЖ –

**это жизненно эффективный образ,  
который существует во внутреннем мире и  
дает позитивные результаты в реальной  
жизни человека, который всегда на виду,  
и его внешний вид  
неотъемлемая часть  
имиджа**



Внешний вид должен отличаться  
**эlegantностью,**  
**аккуратностью,**  
**чистотой и опрятностью,**  
**внушать уважение**  
**и вызывать доверие.**

Одежда должна быть **удобной** ,  
но не противоречить общепринятым  
нормам приличия.

Идеальным стилем одежды  
является **деловой стиль** ,  
который подчеркивает  
профессиональные, личные качества  
и официальность



# Деловой стиль



**Деловой стиль  
базируется на  
международном  
стандарте, в котором  
ценятся сдержанность,  
высокое качество  
одежды, отсутствие  
ярких,  
приковывающих  
внимание аксессуаров.  
Центральным  
элементом выступает  
КОСТЮМ**

# Деловой стиль. Костюм



## Цвет

Черный, серый, синий, коричневый.

Летом можно носить костюмы белого, бежевого, оливкового, карамельного цветов.

В одном образе не желательно использовать больше трех цветов

## Рисунок

Однотонный, либо в клетку, или вертикальную полоску.

Допускается неброский мелкий рисунок на ткани

## Ткань

Немнущаяся, хорошо держащая форму, лучше из натуральных материалов, не прозрачная

## Крой

Полуприлегающий, классический

# ! Не рекомендовано !



**Яркий рисунок,  
сильное  
облегание**



**Ткань с блеском,  
юбка выше  
колена, больше  
на ладонь**



**Кожаный  
жакет**



**Яркий цвет,  
плотные  
колготы**



**Костюм  
с шортами**

# Деловой стиль. Блуза



<b>Цвет</b>	Белый, голубой, розовый – все пастельные, темно-синий, баклажановый, бургунди, коричневый, бежевый, оливковый
<b>Рисунок</b>	Клетка, полоска, пейс-лейз (турецкий огурец), мелкий геометрический рисунок, без рисунка
<b>Ткань</b>	Высококачественная натуральная (хлопок, шелк, вискоза, шифон, крепдешин)
<b>Крой</b>	Полуприлегающий, классический, минимум отделки и декора

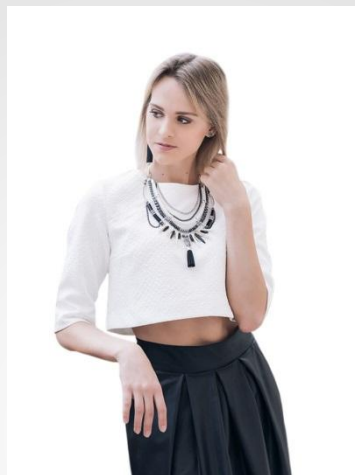
# ! Не рекомендовано !



**Прозрачные  
блузы**



**Яркие цвета,  
рюши**



**Укороченный  
топ**



**Стразы,  
бисер,  
яркий декор**



**Глубокий  
вырез,  
топы  
на  
бретельках,  
оголенные  
плечи**



# Деловой стиль. Обувь



**Цвет**

Черный, темно-синий, темно-коричневый, коричневый, бордовый, бежевый (для лета), возможно сочетание 2-х неконтрастных цветов

**Материал**

Гладкая кожа, незаметная выделка, двухфактурная кожа

**Форма**

Классическая форма обуви, устойчивый каблук

# ! Не рекомендовано !



Излишний декор



Пляжная обувь



Мюли



Сабо



Яркость, открытый носок



# Деловой стиль. Украшения



**Металлы**

Золото, серебро, позолоченные украшения, сплавы металлов

**Камни**

Драгоценные, полудрагоценные (яшма, нефрит, топаз, малахит, коралл, оникс и т.д.) не более 1 см. в диаметре

**Форма**

Классическая, лаконичная

Украшение должно быть скромным, не привлекающим излишнего внимания

# ! Не рекомендовано !



**Большое количество украшений**



**Крупный камень**

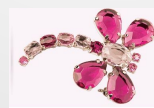


**Звенящие браслеты**



**Объемные серьги**

## «Дешевая» бижутерия



# Деловой стиль. Прическа



**Деловые прически:**  
Короткие, средней длины до плеч,  
длинные волосы, убранные в  
пучок, хвост, ракушку и т.д.

**Прическа должна быть  
аккуратной**

**Волосы должны быть чистыми и  
опрятными**

**Хорошая прическа  
может изменить образ!**

# **! Не рекомендовано !**



**Длинные,  
распущенные  
волосы**



**Разноцветный оттенок**



**Большое  
количество  
лака**



**Креативная  
стрижка**



**Нефиксированная форма**

# Деловой стиль. Маникюр



**Классическая длина ногтя –  
не более 3-5 мм**

**Форма – округлая**

**Оптимальный вариант -  
ухоженные ногти**

**Оптимальные цвета лака светлые  
и телесные:**

**оттенки пыльной розы, кофе  
с молоком, слоновая кость,  
все бежевые тона**

# ! Не рекомендовано !



Маникюр со  
стразами и рисунком



Длинные острые  
ногти



Агрессивный  
Nail art



Не ухоженность



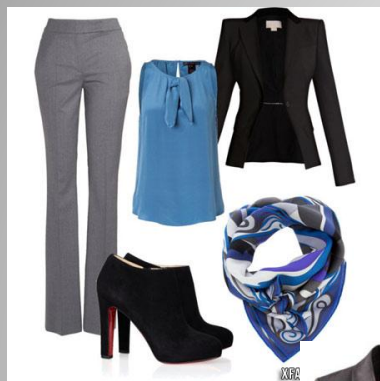
Бабл-маникюр



Поп-арт



# Деловой стиль. Рекомендации



Деловой стиль для женщин можно и даже нужно дополнить аккуратными аксессуарами: красивым шелковым платком на шее, золотой или серебряной цепочкой, кольцом, небольшими браслетами, красивыми часами или ниткой жемчуга

Брюки являются неотъемлемой частью делового стиля

Узкая юбка-карандаш удачно впишется в деловой стиль одежды

Красивый ремешок разбавит строгость образа

В летний период можно носить костюмы белого цвета

Шарм образу могут добавить блузы из немного блестящих тканей

Разбавить строгость образа можно при помощи оригинального кроя блузы или пиджака

# Деловой стиль. Костюм



Положительный имидж  
делового мужчины –  
его внешний вид  
(прическа, одежда, аксессуары)

И этот стиль предполагает  
классический мужской костюм

# Деловой стиль. Костюм



## Цвет

Черный, серый, синий,  
коричневый

Летом можно носить костюмы  
светлых тонов

## Рисунок

Однотонный, «елочкой»,  
в тонкую полоску или  
приглушенную клетку

## Ткань

Немнущаяся, хорошо держащая  
форму, предпочтительна  
натуральная, например, шерсть  
или смесь полиэстера и шерсти

## Крой

Классический, по размеру

# ! Не рекомендовано !



**Броский цвет**



**Спортивный стиль**



**Яркий и крупный рисунок**



**Брюки укороченного кроя**



**Костюм с шортами**

# Деловой стиль. Рубашка



**Цвет**

Должна быть светлее костюма и галстука. Белого или голубого цветов, пастельных, бледно-розовых тонов

**Рисунок**

Приемлема тонкая красная или синяя полоска

**Ткань**

Высококачественная, натуральная

**Рубашки с коротким рукавом, как правило, неприемлемы**

# ! Не рекомендовано !



Облегающие



Яркие цвета



Футболки



Трикотажные изделия



Пляжные

# Деловой стиль. Аксессуары



Галстук

Выбирается одного цвета с костюмом, но светлее или темнее его по тону, либо костюм и галстук должны быть контрастны. Лучше всего смотрятся шелковые галстуки



Ремень

Обязателен, длина ремня соответствует обхвату талии, ремень должен быть в тон обуви. Подтяжки с деловым костюмом не рекомендуются



Обувь,  
носки

На тонкой подошве со шнурками или на пряжке, однотонные, без броских элементов, должна сочетаться с цветом костюма. Носки однотонные и закрывают икры ног



Портфель

Черный или темно-коричневый простой формы, лаконичного дизайна

# ! Не рекомендовано !



**Неформальный  
стиль**



**Галстук-  
бабочка**



**Полуофициальный  
стиль**



**Неопрятная  
стрижка**



**Изделия из  
джинсовой  
ткани**



**Быть естественным – это одно из главных условий делового человека. Жесты и движения являются частью имиджа.**

**Манера держаться – это такой же способ проявлять уважение к окружающим людям, как опрятная одежда, вежливое обращение в разговоре, тактичность.**



**СПАСИБО  
ЗА  
ВНИМАНИЕ!**

