

Моду выучить нельзя, но научиться разбираться в ней можно!

К.
Богомолов

Что такое базовый гардероб?

Какие вещи базовые?



База

Комбинезон - шорты



1 низ и 3 верха

юбка



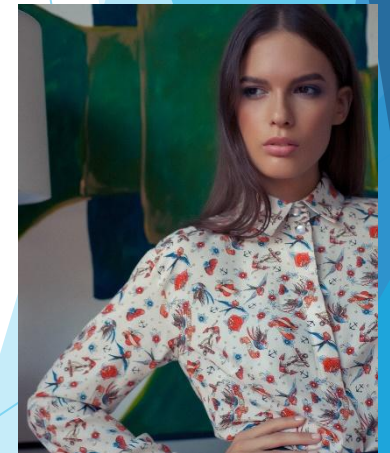
блуза



рубашка



Блуза с принтом



Платье
Самодостаточная вещь.



Базовый гардероб должен быть модным или классическим?



Для чего нужен базовый гардероб?

От чего зависит состав базового гардероба?

Меняется ли база от сезона к сезону?

Какое количество вещей должно быть в базовом гардеробе?



Что мы иногда забываем включить в базовый гардероб?



От чего отталкиваемся

Внешние признаки:

- возраст, рост, вес, пропорции, особенности
- начальник, подчинённый, гендерность коллектива
- количество сотрудников в компании
- территориальное расположение офиса, удалённость от метро
- использование личного транспорта
- Командировки (одежда разная)
- деловые встречи или выступления на массовых мероприятиях
- ситуативность (где работаете, кем)

Внутренние признаки:

- социальный статус
- Новаторы 15% или консерваторы 85%
- психотип
- динамика движения (брюки - юбки -
платья)

Кто ваши клиенты?

1. Карьеристка.
2. Работник финансового офиса.
3. Креативное агентство. СМИ.
4. Молодая мама планирующая выходить на работу.
5. Домохозяйка.
6. Фрилансер
7. Мидийная личность.
8. Студенты.

Типы фигур



Нижний тип

- женственный
- лишний вес (бёдра, живот, талия)
- отсутствует лишний вес (спина, грудь)
- грудь небольшая или среднего размера
- плечи нормальные или узкие
- талия от слабо выраженной до выраженной
- живот плоский или небольшой
- верхняя часть тела немного длиннее нижней
- низ ширококостный
- верх узкокостный
- комплекция (худощавая, средняя, полная)
- рост любой



Что подходит?

- расклешённые юбки
- платье с запахом
- платье футляр (осторожно плечи)
- юбки макси
- жакеты с подплечниками
- глубокое декольте
- украшения, принты, карманы на груди
- низ более темный по цвету
- чуть зауженные или прямые юбки
- юбки трапеции
- юбка карандаш (слегка зауженная)
- зрительно увеличивать верх
- открытые плечи и оборка
- верх полуприлегающий, расширяющий





Верхний тип

- плечи значительно шире
- мальчишеская фигура « плавчиха»
- Верхняя половина туловища обычно короче
- тонкие, стройные, длинные ноги
- талия слабо выражена
- лишний вес в верхней части- рук лишний вес спина, живот
- надо облегчить верх
- сделать округлым низ



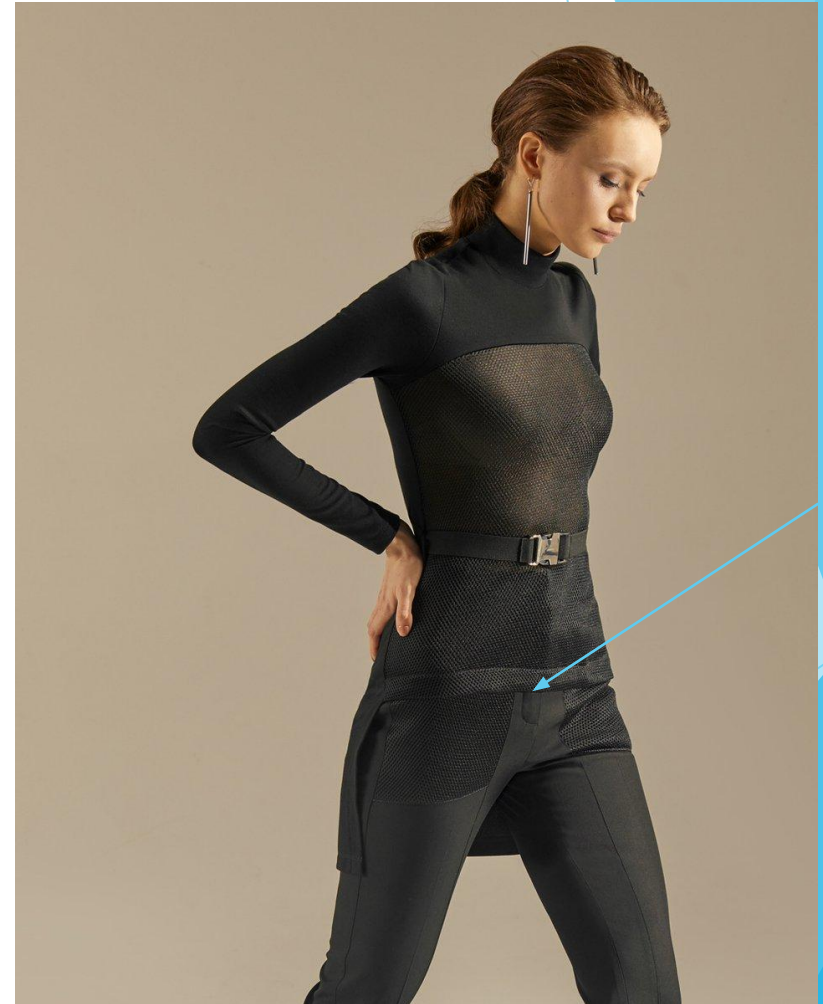
Одежда

- четкие линии
- геометрические силуэты
- юбки расширенные к низу
- юбки со складками
- американская пройма
- верх и низ контрастного цвета
- зрительно занижать талию
- никаких драпировок на животе
- никакой мешковатой одежды
- длинна жакета чуть ниже середины
- светлый низ, более темный верх
- верх и низ одного цвета
- если чёрная юбка карандаш, то верх с ба





Удачное платье



Прямоугольник

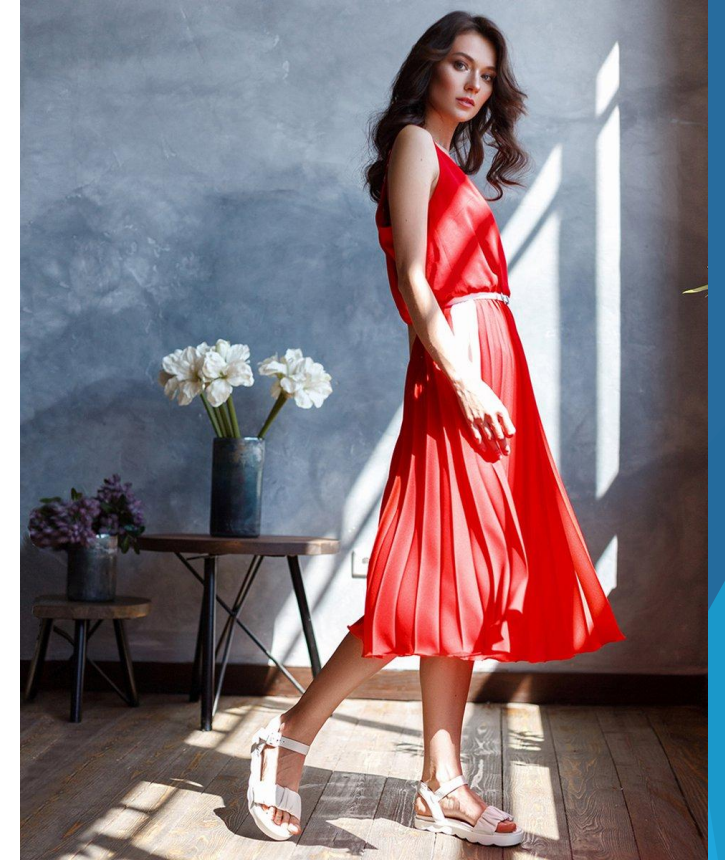
- отсутствие талии
- бедра плоские
- ягодицы плоские
- склонны к полноте
- одинаковая ширина бедер и плеч
- тело сильное, коренастое, ноги стройные
- грудная клетка широкая
- проблема- выступающий живот
- мышцы сильные



Одежда

- прямой крой
- ткани плотные
- идеально однотонные брючные костюмы
- блузка с запахом
- юбки тюльпан, солнце, полусолнце
- брюки прямые или зауженные к низу
- кардиган , жакет - укороченный
- привлекать внимание к груди и бёдрам
- волны, драпировки, рюши кокетки, баски
- открывать плечи
- цветной контраст между верхом и низом
- обувь на высоком каблуке
- приталенное и обтягивающее не носить
- платье - футляр - нет





Песочные часы

- сбалансированный тип
- одинаковый объём бёдер и груди
- узкая талия
- талия уже бёдер более, ем на 25 см
- линия бёдер изогнутая
- бюст ягодичцы округлые
- классическая женская фигура
- пропорциональная- ширина плеч равно ширине бёдер
- жиротложение равномерное на бёдрах и груди



Одежда

- платье с подчёркнутой талией
- юбка- карандаш
- широкие пояса и ремни
- обтягивающие брюки
- легинсы
- почти всё!





Тип фигуры - круг

- одинаковый объём груди и талии
- грудь среднего размера или больше
- видимый живот
- отсутствию талии
- достоинства красивые ноги
- длинные ноги
- стройные ноги
- акцент делать на ногах и декольте
- ярко выделять лицо



Одежда

- платье в стиле «ампир»
- платья с завышенной талией
- визуально удлинить силуэт
- уравновесить верхнюю и нижнюю часть
- избегать мешковатой одежды
- избегать акцента на талии
- носить широкие брюки
- темные цвета или контрастные
- топы облегающие, но свободные
- вырезы v образные и и образные





Попрактикуемся!















Как увеличить чек?

Наладить «диалог» манекена с покупателем.



1. Соблюдать расстановку не менее 1 м друг от друга, если группы расстояние до 2-х метров.
2. Использовать расстановку не в один ряд, а по всей глубине, создавая динамику и движение
3. Соблюдать ритмику цвета
4. Освещение
5. Определите обувь манекена

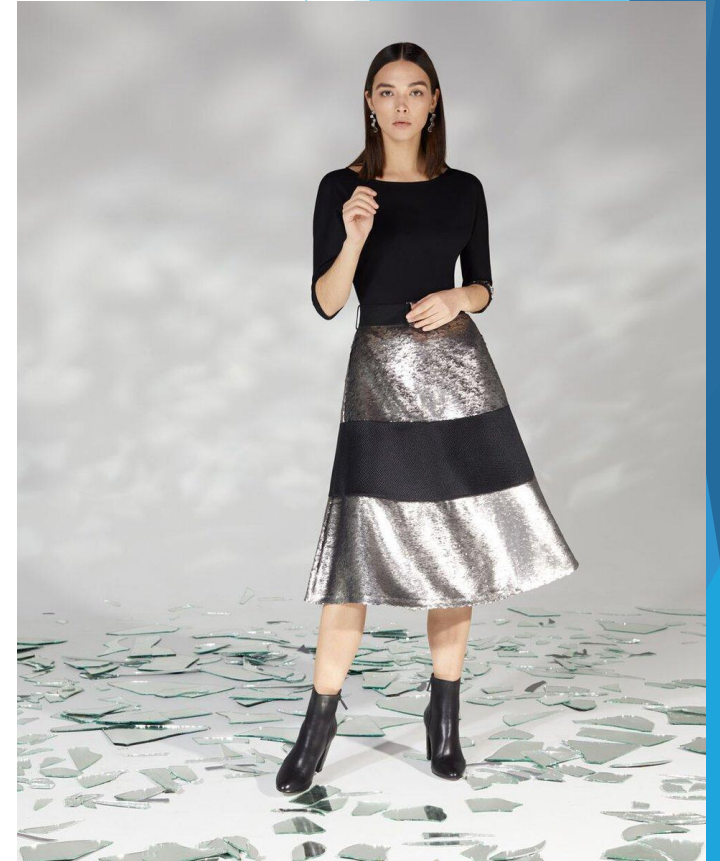


Горизонтальная полоса



Наклонная полоса

Цвет которым мы привлекаем внимание





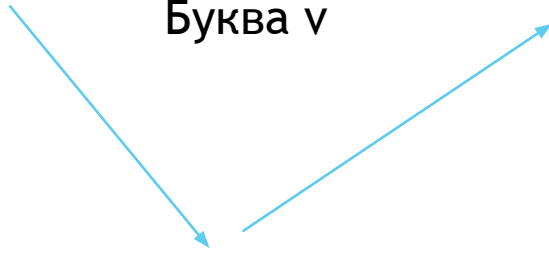
Два манекена

Наклонная полоса





Буква v



Аксессуарная группа



Не меньше 2-х цветов, не более 4-х



Тенденция тотальный лук



Многослойность
Использование аксессуарной группы







Для того, чтобы манекены начали вести «диалог» с клиентом, необходимо правильно представить на них товар.

Манекены одеваются по принципам: горизонтальной полосы, наклонной, буквы v и по законам композиции: подобие, контраст, нюанса.

Законы композиции:

1. Закон цветowych пропорций
2. Закон контраста
3. Закон нюанса
4. Закон подобия

Закон цветowych пропорций

Основной цвет (Основного цвета больше, чем голова манекена)

Дополнительный цвет - 30-40% (один или два цвета)

Акцентный - 10%

60%- 30%-10%

70% 20%-10%

80%-15%-5%



Вариативность коллекции

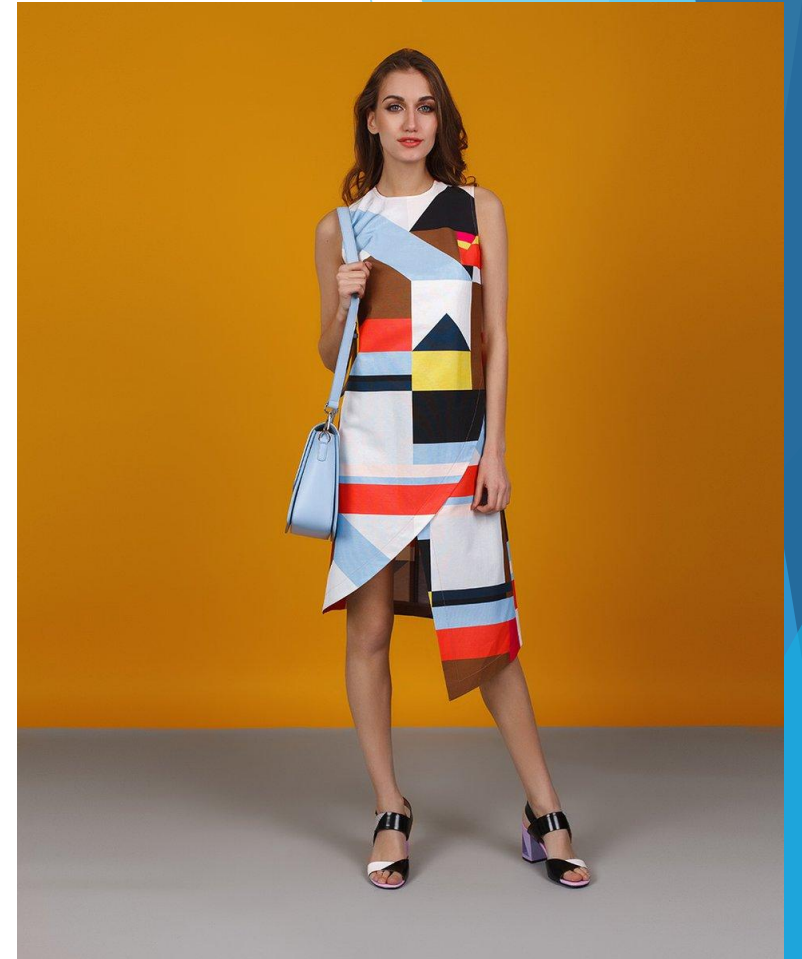
Используем тенденции

Безмолвные продавцы



Закон контраста привлекает максимальное внимание.

Чем дальше человек смотрит на витрину, тем больше вероятность, что он зайдёт



Закон 25 шагов. Покупатель за 25 шагов распознает какой товар предлагает магазин.

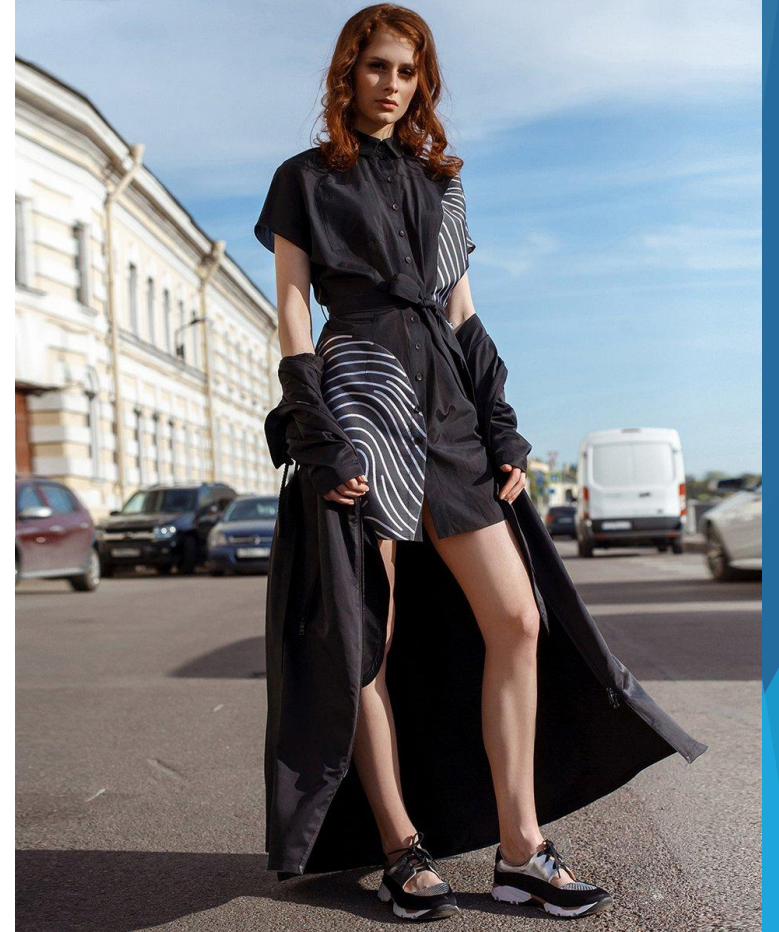
Контраст цвета



Закон нюанса

Нюанс - своего рода переход от контраста к подобию создает более интересные и живописные связи между элементами. Костюм, цветовая гамма которого построена на нюансах, сочетании оттенков и полутонов, выглядит богаче, сложнее, изысканнее, чем решенный в одном цвете.





Закон подобия

