

**МОУ Средняя общеобразовательная  
школа с углубленным изучением отдельных  
предметов № 24**

***Урок изобразительного искусства  
I четверть***

***Тема: «Внутренний мир русской  
избы»***

Учитель: Смагина Л.В.

Саранск

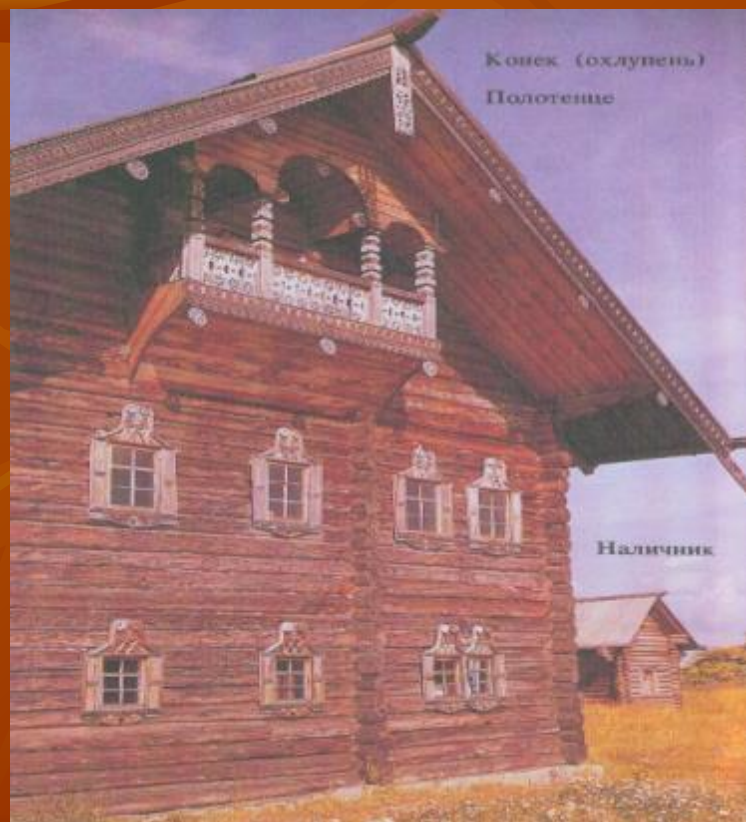
**Цель урока:** Сформировать у учащихся образные представления об организации, мудрости устройении человеком внутреннего пространства избы.

Познакомить с понятием интерьер, его особенностями в крестьянском жилище; сформировать понятие духовного и материального.

### *Актуализация опорных знаний*

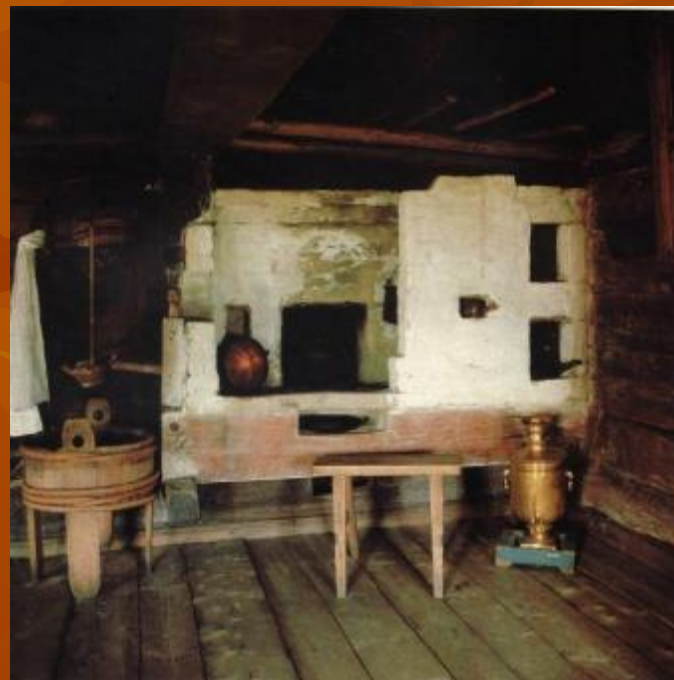
- *По каким принципам украшался внешний облик крестьянской избы.*
- *Зачем люди украшали свои жилища.*

Глаголем, кошелем и брусом  
Дом строили с резным крыльцом,  
С обдуманым мужицким вкусом  
И каждый со своим лицом

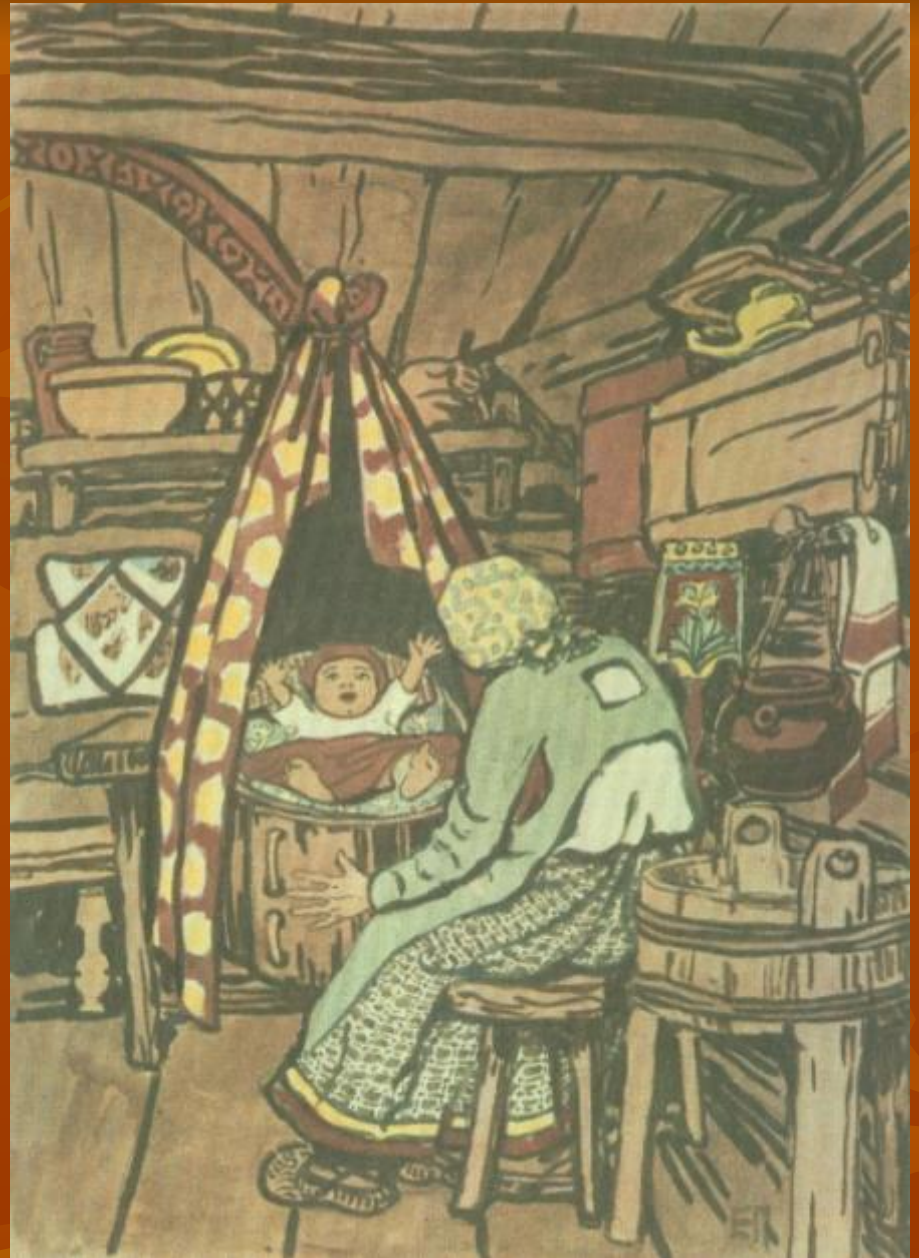


В низенькой светелке с створчатым окном  
Светится лампадка в сумраке ночном:  
Слабый огонечек то совсем замрет,  
То дрожащим светом стены обольет.  
Новая светелка чисто прибрана:  
В темноте белеет занавес окна;  
Пол отструган гладко; ровен потолок;  
Печка развальная стала в уголок.  
По стенам – укладки с дедовским добром,  
Узкая скамейка, крытая ковром,  
Крашенные пальцы с стулом раздвижным  
И кровать резная с пологом цветным.

Л. Мей



**Потолок связывался в народных представлениях с небом; матица олицетворяла собой млечный путь в небе.**





Под потолком шли полавочники, на которых располагалась крестьянская утварь, а около печи укрепляли деревянный настил – полати.



**Почти в каждой избе имелся ткацкий стан –  
красно. На нем женщины ткали.**

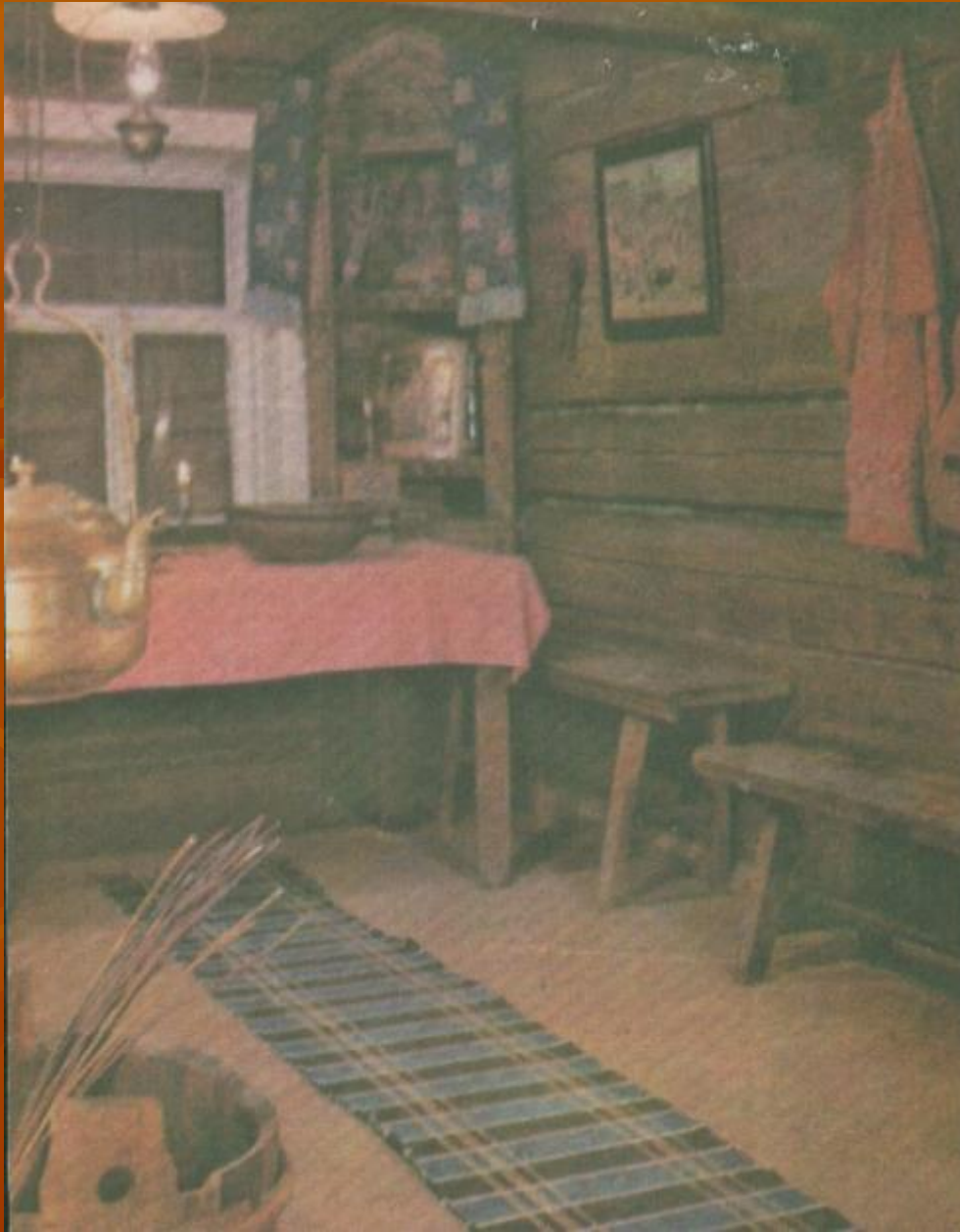
Для новорожденного подвешивали к потолку избы нарядную люльку.







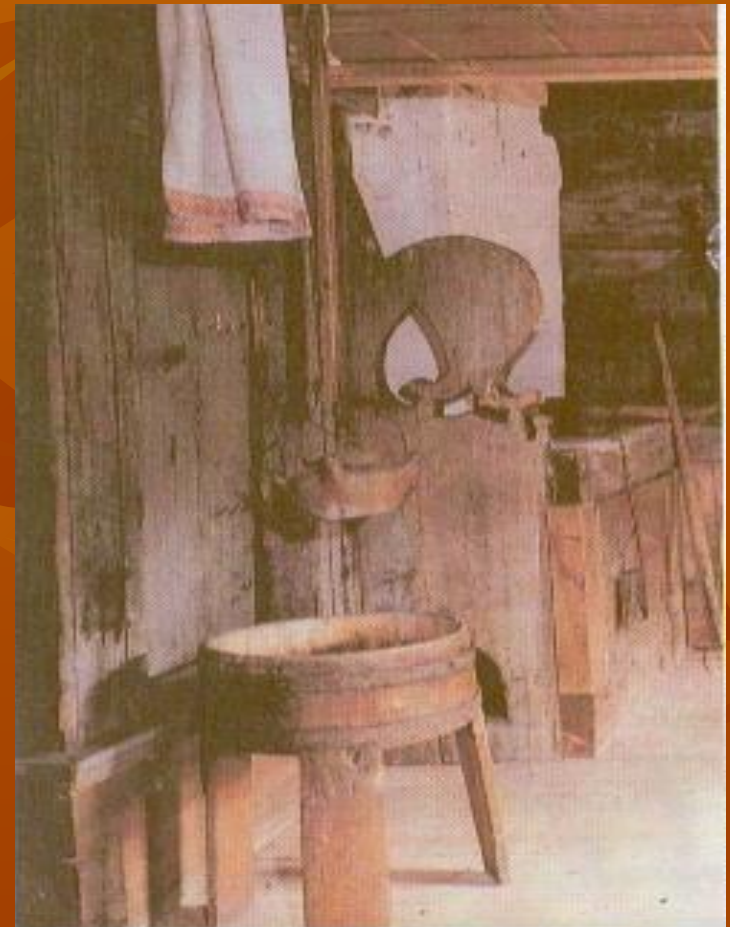
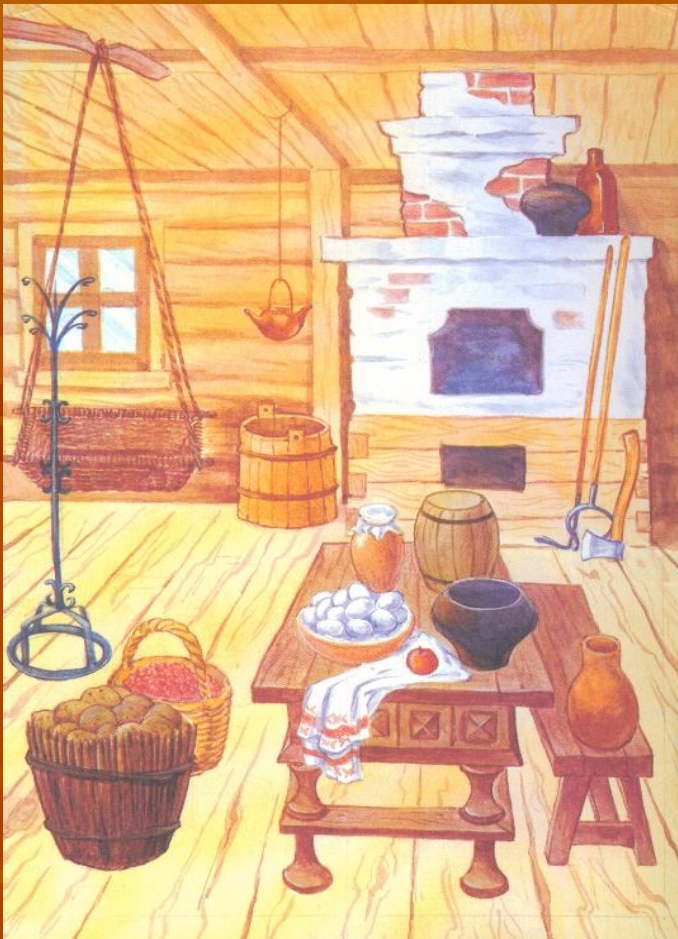
**Пол – земля; домотканые половики-дорожки, посланные в направлении от двери к передним окнам, - были образным выражением идеи пути-дороги.**



**Окно-око – связь с  
большим миром,  
белым светом**

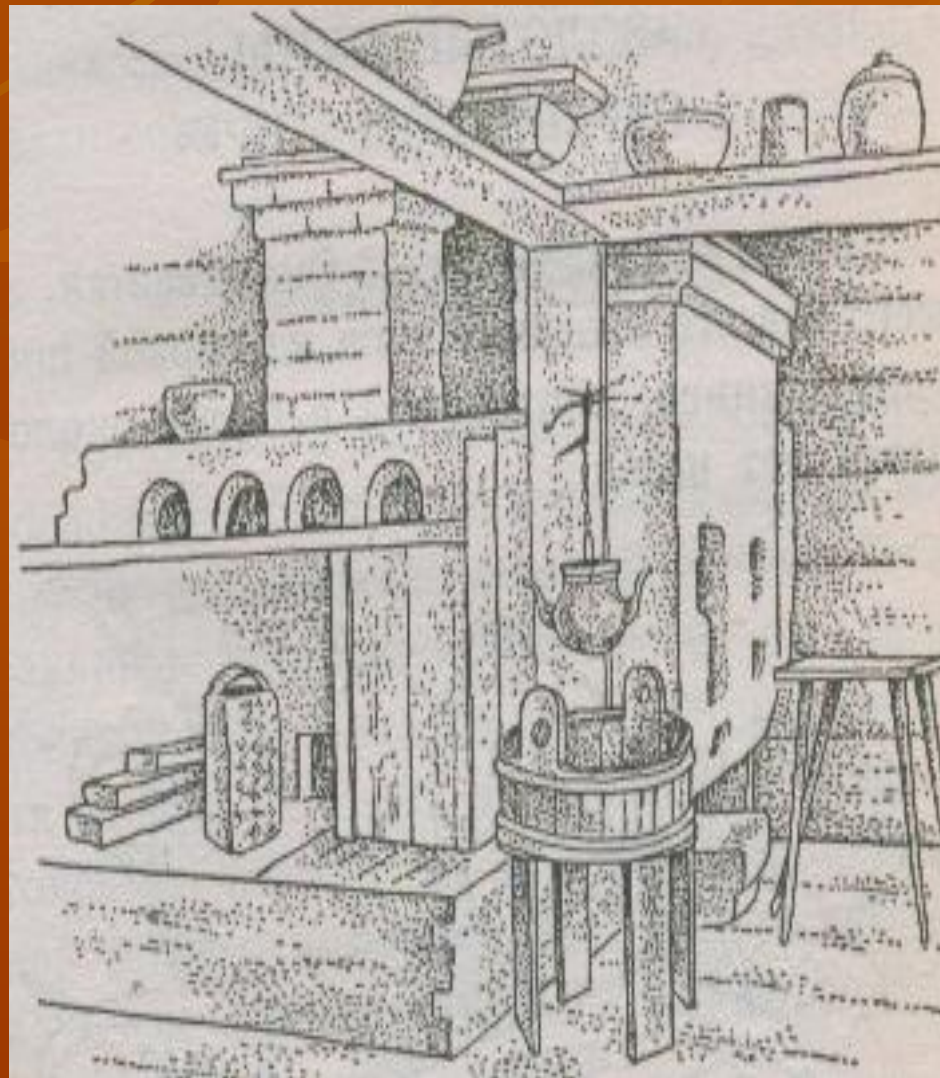


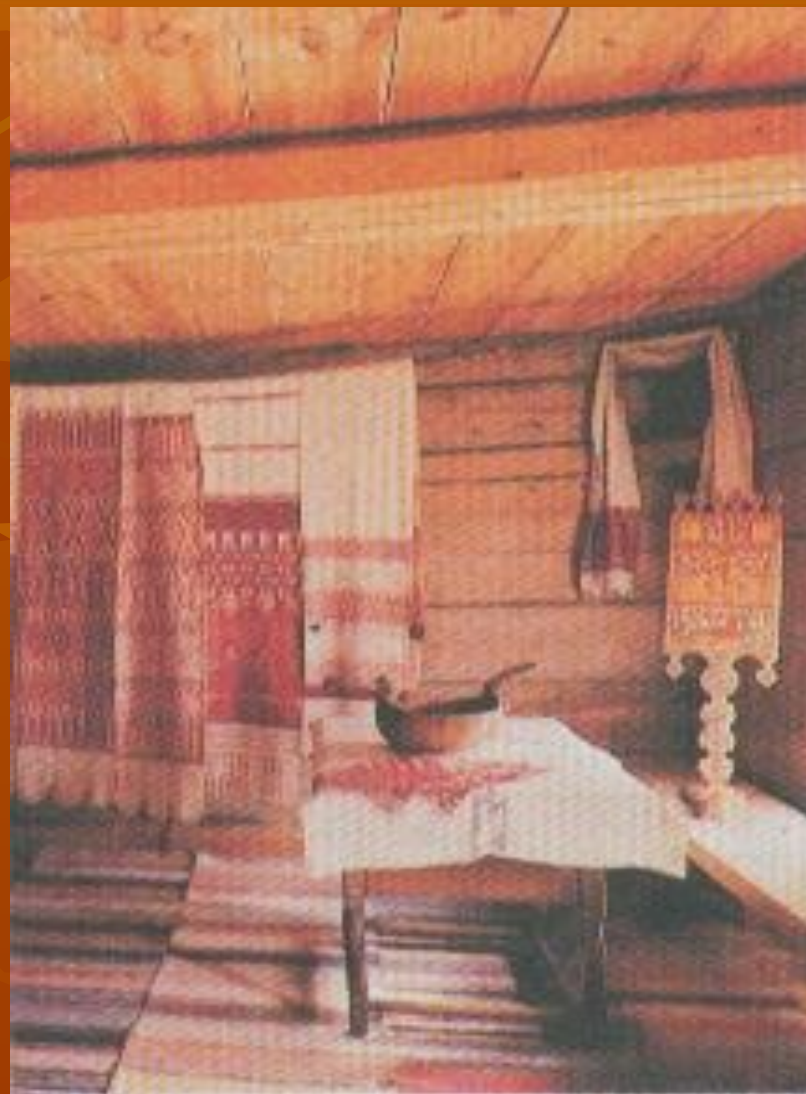
**Печь была основой жизни, главным оберегом семьи, семейным очагом. «Печь краса – в доме чудеса!»**



Рядом с устьем печи стоят железные ухваты, которыми ставят в печь и достают горшки. А так же у печи находился деревянный ушат с водой.

«Печь кормила, поила, лечила и утешала, на ней подчас рожали младенцев, она же, когда человек дряхлел, помогала достойно выдержать краткую смертную муку и навек успокоиться. Печь нужна была в любом возрасте, в любом состоянии, положении. Она остывала вместе с гибелью всей семьи или дома... Тепло, которым дышала печь, было сродни душевному теплу»





**Красный угол был олицетворением зари**

**Простая  
крестьянская изба,  
а сколько мудрости  
и смысла в себя  
она вобрала!  
Интерьер избы –  
это столь же  
высокое искусство,  
как и все, что  
создавал  
талантливый  
русский народ.**

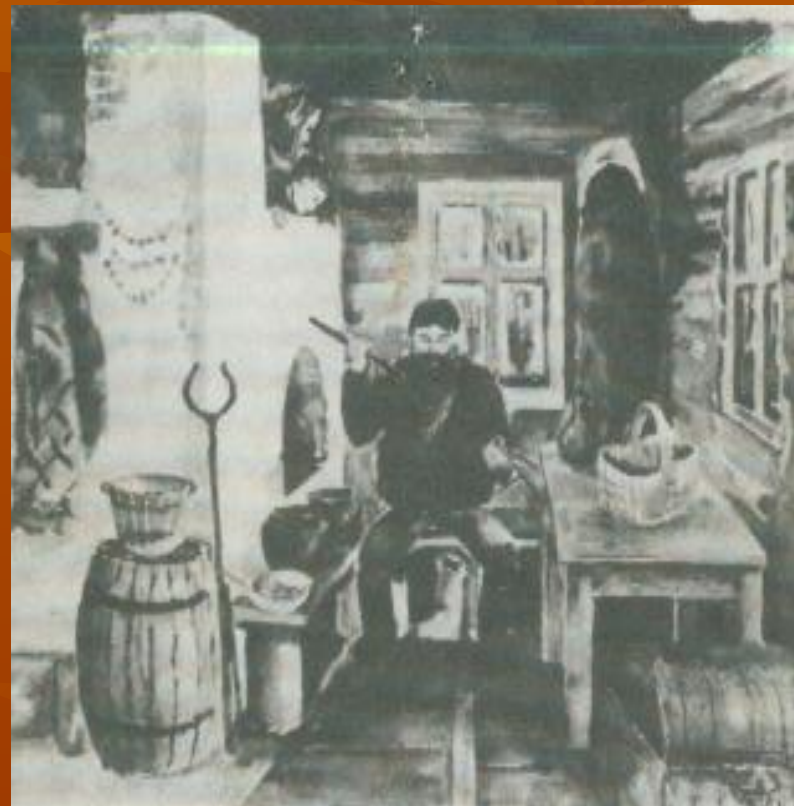


# Варианты композиционного размещения крестьянского интерьера





# Примеры выполнения интерьера крестьянской избы.



# Спасибо за внимание!

## Список использованной литературы:

1. Горяева Н.А. «Декоративно прикладное искусство в жизни человека» Москва «Просвещение» 2006
2. Горяева Н.А. «Первые шаги в мире искусства» Москва «Просвещение» 1991
3. Горяева Н.А. «Методическое пособие к учебнику» Москва «Просвещение» 2003
4. Неменский Б.М. «Искусство вокруг нас» Москва «Просвещение» 2004
5. Неменский Б.М. «Изобразительное искусство и художественный труд. Программа» Москва «Просвещение» 2005
6. Харитоновна Е.Д. «Пермский областной краеведческий музей» «Пермское художественное издательство» 1990
7. Чудакова Н.В. «Я познаю мир» Москва «АСТ» 1996
8. [www.google.ru](http://www.google.ru) (Музей – заповедник деревянного зодчества. Кижин.)