



# Строительные профессии

# Эволюция жилища



**ПЕЩЕРА**



**ЗЕМЛЯНКА**





**ШАЛАШ**



**ОДНОЭТАЖНЫЙ ДОМ**

# Современный многоэтажный дом



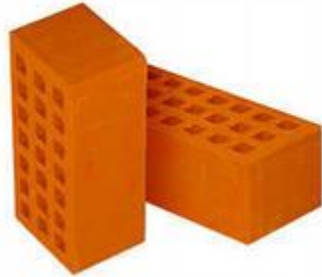


# Назови части дома



# Строительные материалы

1. Кирпич



1

2. Песок



2

3. Цемент



3

4. Шифер



4

5. Брёвна



5

6. Плиты



6

7. Доски



7

# Строительные профессии



**АРХИТЕКТОР**



**КАМЕНЬЩИК**





**КРАНОВЩИК**



**КРОВЕЛЬЩИК**



**ШТУКАТУР**





МАЛЯР



**ПЛОТНИК**



**СТЕКОЛЬЩИК**





**САНТЕХНИК**



**ЭЛЕКТРИК**

# Строительная спецтехника



**экскаватор**





**БУЛЬДОЗЕР**



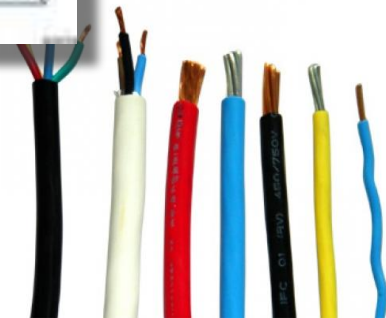
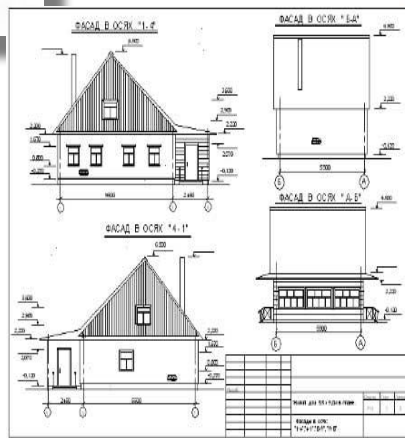
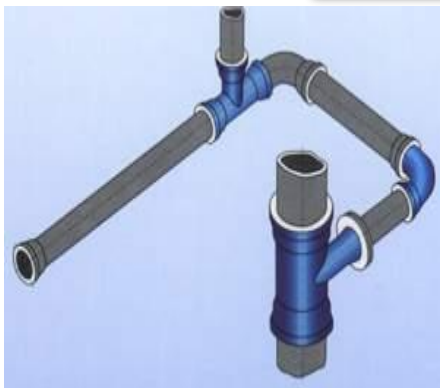
**ПОДЪЁМНЫЙ КРАН**



**САМОСВАЛ**



# Кому что нужно для работы?



**МОЛОДЦЫ!**