

МУНИЦИПАЛЬНОЕ БЮДЖЕТНОЕ ДОШКОЛЬНОЕ
ОБРАЗОВАТЕЛЬНОЕ УЧРЕЖДЕНИЕ

«Детский сад №3»

Ульчского муниципального района Хабаровского края

«ЭКОЛОГИЧЕСКИМ И КВН»

ПО ТЕМЕ: «ЭКОЛОГИЧЕСКОЕ ВОСПИТАНИЕ ДОШКОЛЬНИКОВ
СРЕДСТВАМИ ЖИВОЙ И НЕЖИВОЙ ПРИРОДЫ»



Подготовила:
Старший воспитатель
Криксина С.В.

с. Богородское 2017

ПЕДСОВЕТ В НЕТРАДИЦИОННОЙ ФОРМЕ
«ЭКОЛОГИЧЕСКИЙ КВН» по теме:
«Экологическое воспитание дошкольников
средствами живой и неживой природы»

ЦЕЛЬ: создание условий для уточнения и углубления знаний педагогов в области экологического воспитания дошкольников, расширение творческого потенциала педагогов.

ПРЕДВАРИТЕЛЬНАЯ РАБОТА: проведение консультаций по теме педсовета, проведение семинара «Дидактические игры экологической направленности», педагогический час по теме «Экология в программе «Мой Ульяновский район».



«ЧЕЛОВЕК»

**ТЫ, ЧЕЛОВЕК, ЛЮБЯ ПРИРОДУ,
ХОТЬ ИНОГДА ЕЁ ЖАЛЕЙ!
В УВЕСЕЛИТЕЛЬНЫХ ПОХОДАХ
НЕ РАСТОПЧИ ЕЁ ПОЛЕЙ!
НЕ ЖГИ ЕЁ НАПРОПАЛУЮ
И НЕ ИСЧЕРПЫВАЙ ДО ДНА.
И ПОМНИ ИСТИНУ ПРОСТУЮ:
НАС МНОГО, А ОНА ОДНА!**



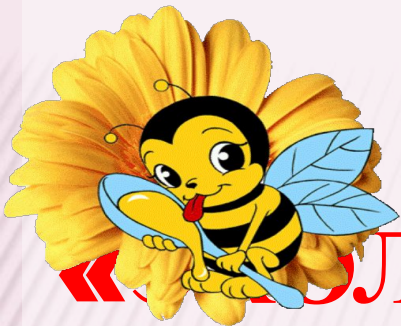
Вадим Шефнер

I КОНКУРС «ПРИВЕТСТВИЕ»

Команды представляют название,
эмблему, девиз команды

Конкурс оценивается от 3 до 5
баллов





II КОНКУРС

«ЛОГИЧЕСКАЯ РАЗМИНКА»

В данном конкурсе времени на обсуждение не будет. Каждой команде по очереди будет задаваться вопрос, если одна команда не ответит – право ответа будет передано другой команде. За каждый правильный ответ команды получает **1 балл.**

III КОНКУРС «ПРОСТЫЕ ИСТИНЫ»



Капитаны команд выбирают по конверту.
Внутри – текст педагогической ситуации
Задача команд: симпривизировать и
проиграть сценку, продемонстрировать, как
надо было поступить, что сказать,
проиграть решение.

Каждой команде на подготовку 2 минуты.
За это задание команды получают от 1 до 5
баллов

IV КОНКУРС «КОНКУРС КАПИТАНОВ»

Капитанам команд предстоит
выполнить 2 задания в формате
«Блиц-вопрос»

1-е задание: Отгадай загадку.

2-е задание: Выбери правильный
ответ



Задание №1 «Отгадай загадку»

**1. « Он серенький на вид,
а пенъем знаменит»**

**2. «Не удержались в сите
Серебряные нити,
И, выскочив на волю,
Пришили тучку к полю»**



Задание №1 «Отгадай загадку»

**1. Вертится, стрекочет,
Весь день хлопочет?»**

**2. «Из-за гор высоких
Из чужих земель далеких,
Прилетела ведьма злая,
дикой песней всех, пугая»**



Задание №2 «Выбери правильный ответ»

1. Комнатные растения, нуждающиеся в большом количестве солнечного света:

А) герань, кактус, хлорофитум, цикламен

Б) узамбарская фиалка, бегония

В) маранта, пилея

2. Комнатные растения, плохо переносящие солнечные лучи:

А) амариллис, аспарагус, гемантус

Б) колеус, пилея, сансевьера

В) циперус, папирус, примула



Задание №2 «Выбери правильный ответ»

1. Стеблевыми черенками размножаются:

- А) традесканция, фикус, бегония
- Б) сансевьера, фиалка, бегония – Рекс
- В) камнеломка, хлорофитум

2. Автор книги для детей «Золотой луг»:

- А) В. Бианки
- Б) М. Пришвин



Задание №2 «Выбери правильный ответ»

1. Листовыми черенками размножаются:

- А) амариллис
- Б) циперус
- В) сансевьера

2. Автор книги для детей «Чей нос лучше?»

- А) Ю. Дмитриев
- Б) Н. Павлова
- В) В. Бианки



V КОНКУРС

«МЕТОДИЧЕСКИЙ ТУРНИР»

Участникам предстоит показать свои методические и природоведческие знания. Командам будет задан один и тот же вопрос. Для обсуждения каждого вопроса 20 секунд. Та команда, которая первая подготовит ответ, поднимает флажок. Если ответ будет дан неправильный, то право ответа переходит к другой команде. За каждый правильный ответ команда получает 1 балл. Все вопросы составлены в соответствии с ООП МБДОУ д/с N°3 с/п Богородское»



Задание: «Выбери правильный ответ»

Принцип энциклопедичности при
ознакомлении дошкольников с
природой означает:

- А) давать детям знания из всех областей наук, то есть обо всем понемногу;
- Б) проводить НОД небольшими группами;
- В) применять на НОД больше наглядности.



**Задание: «Выбери
правильный ответ»**
**К графическим моделям
относятся:**

- А)глобус;
- Б)сюжетные картинки в книжке;
- В)календарь наблюдений за сезонными изменениями.



**Задание: «Выбери
правильный ответ»**

**Сезонными объектами уголка
природы могут быть:**

- А) попугай;
- Б) комнатные растения;
- В) огород на окне.



Задание: «Выбери правильный ответ»

**В каких группах ДОО проводятся
сравнительные наблюдения за
объектами природы:**

- А) в младшей группе;
- Б) в средней и старшей группе;
- В) начиная только со старшей группы.



Задание: «Выбери правильный ответ»

**Моделирование с детьми
дошкольного возраста в системе
экологического образования и
воспитания – это:**

- А)направление;
- Б)метод;
- В)прием.



Задание: «Выбери правильный ответ»

**Одной из форм экологического
образования является:**

- А) экскурсия в природу;
- Б) беседа;
- В) дидактическая игра



Задание: «Выбери правильный ответ»

**Природоохранные акции – это
специально значимые мероприятия,
которые проводятся в ДОУ:**

- А) совместно с сотрудниками и
родителями детей;
- Б) в старших группах с привлечением
детей, сотрудников, родителей;
- В) силами родителей.



Задание: «Выбери правильный ответ»

**Принцип научности при ознакомлении
с детей с природой означает, что:**

- А) необходимо применять элементарную поисковую деятельность;
- Б) нужно использовать как можно больше наглядности на НОД;
- В) необходимо давать достоверные знания из всех областей наук, но адаптированные возрасту детей



Задание: «Выбери правильный ответ»

Критериями отбора понятий и экологического фактического материала для построения методики являются два момента:

А) возможность совместной

деятельности детей и педагога;

Б) наглядная представленность и возможность включения в практическую деятельность;

В) поисковая деятельность и творчество в уголке природы



Задание: «Выбери правильный ответ»

В каких группах ДОО возможна
организация циклических наблюдений с
детьми:

- А) в младшей и средней группах;
- Б) только со старшей группы
- В) возможна во всех группах детского
сада



Задание: «Выбери правильный ответ»

Систематически знакомить детей с
природой начинают:

- А) со средней группы;
- Б) с первой младшей группы;
- В) со старшей группы



VI КОНКУРС «АССОЦИАЦИЯ»

В этом конкурсе командам предстоит подобрать ассоциации экологического содержания к кому-либо из коллег команды противника, не называя его.

Внешность, характер, манера поведения этого человека ассоциируются у вас:

- со стихией(огонь, воздух, вода, земля);
- с природным явлением;
- С животным;
- -с растением;
- -с минералом.



Конкурс оценивается от 5 до 10 баллов. Время на подготовку 1 минута.

VII КОНКУРС «ВОПРОСЫ ИЗ ЗАЛА»

**В этом конкурсе оценивается
остроумие и смекалка,
эрудиция и оригинальность
ответа.**

**ответ оценивается
от 3 до 5 баллов**



VIII КОНКУРС «ВОПРОС СОПЕРНИКУ»

В этом конкурсе команды зададут
вопрос сопернику. Время
подготовки ответа 10 секунд.
Команда может получить 2
дополнительных балла



IX КОНКУРС

«ДОМАШНИЕ ЗАДАНИЕ»

Тема: «ДЕТСКИЙ САД БУДУЩЕГО»

Данный конкурс может принести командам от 10 до 20 баллов. Время представления 5-10 минут



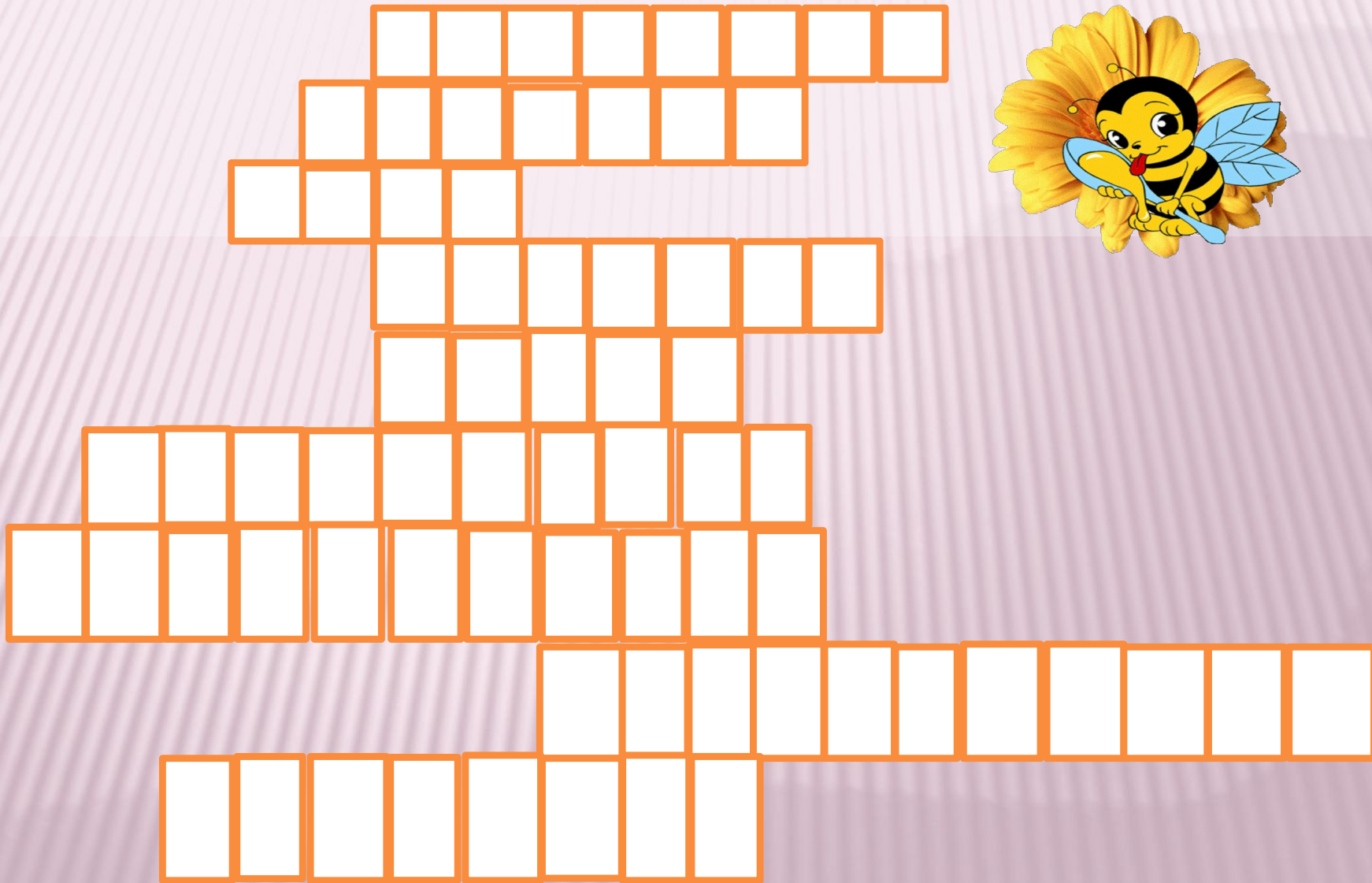
X КОНКУРС

«ПЕСЕННО-ПОЭТИЧЕСКИЙ МАРАФОН»

Командам предстоит вспомнить стихи и песни, содержание которых соответствует теме экология. Зачитывается или поется только одна строчка. За каждое выступление команда получает 1 балл



«РЕШИ КРОССВОРД»



1. При повышении температуры воздуха до 0 градусов и выше снег становится рыхлым и начинает таять. Это явление называют (оттепель)
2. Бабочка эта «сухопутная»: летает над лесными полянами и опушками. А имя у нее-»морское» (адмирал)
3. У всех насекомых шесть ног, а у этого жителя планеты – восемь (паук)
4. Полевой цветок очень красивой формы, из его лепестков получают стойкую голубую или синюю краску. (василек)
5. Это явление природы похоже на легкую дымку в воздухе. (туман)
6. Лекарственное растение, в народе его называли «ранник», «чирьева трава». (подорожник).
7. Вся поляна покрыта голубыми, синими, розовыми цветами, все чуть склонили головки, и кажется: вот побежит ветерок и послышится серебристый перезвон. (колокольчик).
8. Хвойное дерево, которое на зиму сбрасывает хвоинки. (лиственница).
9. Ледяные кристаллики, падающие с неба зимой. (снежинки)



1. При повышении температуры воздуха до 0 градусов и выше снег становится рыхлым и начинает таять. Это явление называют



**2. Бабочка эта
«сухопутная»: летает над
лесными полянами и
опушками. А имя у нее-»
морское»**



**3. У всех насекомых
шесть ног, а у этого
жителя планеты –
восемь**



**4. Полевой цветок
очень красивой
формы, из его
лепестков получают
стойкую голубую или
синюю краску**



**5. Это явление
природы похоже на
легкую дымку в
воздухе.**



**6. Лекарственное
растение, в народе
его называли
«ранник», «Чирьева
трава».**



**7. Вся поляна покрыта
голубыми, синими,
розовыми цветами, все
чуть склонили головки, и
кажется: вот побежит
ветерок и послышится
серебристый перезвон.**



**8. Хвойное дерево,
которое на зиму
сбрасывает
ХВОИНКИ.**



**9. Ледяные
кристаллики,
падающие с неба
зимой.**



Решение педсовета:

1. Анализировать и проводить работу по ознакомлению с окружающей средой, экологическому воспитанию, используя разнообразные методы и приемы.

Ответственные: воспитатели групп

Срок: постоянно

2. Принять к исполнению рекомендации по результатам тематической проверки и посещения НОД.

Ответственные: воспитатели групп

Срок: постоянно

3. Воспитателям составить картотеку игр экологической направленности,

Ответственные: воспитатели групп

Срок: 01.02.2018

4. Составить и организовать проект экологической направленности

Ответственные: воспитатели дошкольных групп

Срок: в течение года.

5. В помощь воспитателям составить перечень экскурсий на близлежащие объекты с детьми старшего дошкольного возраста

Ответственный: старший воспитатель

