



ТИПОГРАФИКА

2 лекция. Классификация шрифтов



Franklin Gothic

Характеристики шрифтов

ЗАЧЕМ?

- избегать типографических анахронизмов
- выбор сочетающихся шрифтов
- описания стилей шрифтов

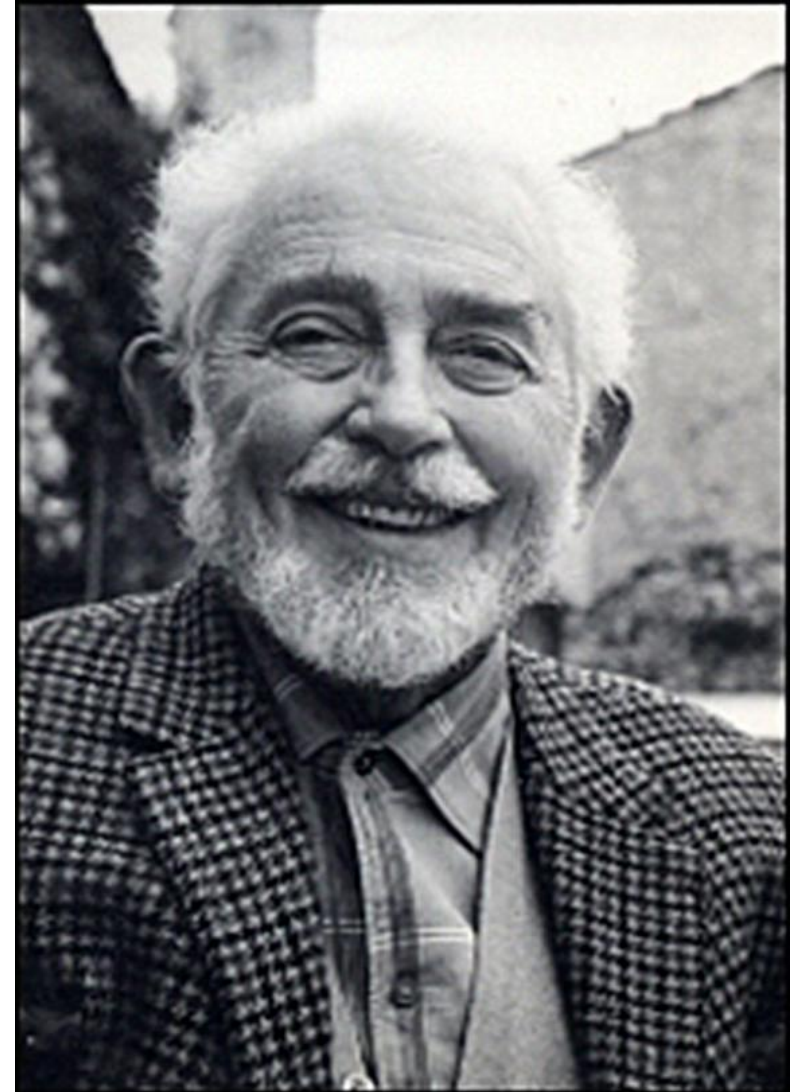


Система классификации

Общепринятая классификация шрифтов отсутствует, поэтому любая схема отражает личное мнение ее составителей.

Историческая классификация всегда дополняется, а затем и поглощается классификацией морфологической.

Главная «официальная» система классификации на сегодняшний день – система Vox-АТурI. Изначально составленная в 1954 году Максимилианом Воксом.



Характеристики шрифтов

Шрифты делятся:

1) по своему назначению и области применения

книжные, газетные, плакатно-афишные, декоративные, картографические, рекламные и имитационные (рисунок которых близок, например, к каллиграфическому письму)

2) по насыщенности

светлые, полужирные и жирные

3) по наклону основных штрихов

прямые, курсивные и наклонные

4) по относительным размерам ширины и высоты

пять групп: нормальные, узкие, сверхузкие, широкие и сверхширокие

5) по характеру заполнения штрихов

нормальные, контурные, выворотные, оттененные, штрихованные.

КЛАССИФИКАЦИЯ ШРИФТОВ

Шрифт - комплект литер, воспроизводящий какой-либо алфавит, а также цифры, знаки препинания и другие символы, необходимые для набора текста на одном или нескольких языках.

виды шрифтов:

антиква гротески акцидентные

рукописные готические старословянские

1

КЛАССИФИКАЦИЯ ШРИФТОВ

Антиква - это шрифты с засечками!
Первая наборная антиква появилась в Италии и Германии во второй половине 15 века.

антиква бывает:

старого стиля переходная нового стиля

латинского стиля брусковая

Аа Аа Аа

Характеристики шрифтов

Засечки

обычно перпендикулярный штрих, которым начинается и заканчивается буква. Будучи придуманными еще во времена римлян в монументальном шрифте, выгравированном на камне, засечка была естественным способом плавно свести штрих на нет, заодно придав его окончанию четкость. Отсюда их собирательное название антиква от лат. antiquus – древний.

A B C C D
E F G H I K
L M N O
P Q R S
T V X

Римский капитальный монументальный шрифт. 1 век до н.э.
Появляются полноценные засечки. Пропорции букв уточняются.
Появляется заметный контраст основных и соединительных штрихов.



КЛАССИФИКАЦИЯ ШРИФТОВ

Антиква старого стиля - представляет собой первый этап развития антиквенных шрифтов.

Особенности: скругление засечек в местах примыкания к основному штриху¹ и наклонная ось овальных элементов², умеренная контрастность.



примеры: Arno Pro, Bembo, Dante, Stempel Garamond

КЛАССИФИКАЦИЯ ШРИФТОВ

Переходная антиква - шрифты начала и середины 18 века.

Особенности: разница между основными и соединительными линиями в переходной антикве более явная, чем в старом стиле, но менее четкая, чем в антикве нового стиля¹.

¹ Caslon

примеры: Times New Roman, Baskerville, Caslon, Georgia

КЛАССИФИКАЦИЯ ШРИФТОВ

Антиква нового стиля – эти шрифты появились в конце 18 – начале 19 века.

Особенности: отличается более сильным контрастом между основными и соединительными линиями, строго вертикальными овалами¹, тонкими и длинными засечками².

¹ **B** ² **o** **n** **d** **o** **n** **i**

примеры: Didot, Bodoni.

КЛАССИФИКАЦИЯ ШРИФТОВ

Антиква латинского стиля - изобретена в Англии в первой половине 19 века.

Особенности: шрифты с преувеличенными засечками треугольной формы, иногда скругленными в месте примыкания к основному штриху¹.



¹ Serif

примеры: PT Serif Pro, Haverj, New Journal

КЛАССИФИКАЦИЯ ШРИФТОВ

Брусковая антиква - первые такие шрифты появились в Англии в начале 19 века.

Особенности: разница между основными и соединительными линиями либо малозаметна, либо ее нет совсем, засечки мощные, прямоугольной формы.¹

¹ Slab

примеры: Geometric Slabserif 712, Luga, Luxor, Margon

КЛАССИФИКАЦИЯ ШРИФТОВ

Египетская брусковая антиква - первый жирный египетский шрифт был разработан в 1815 г.

Особенности: толщина засечек был равна толщине соединительных штрихов¹.

¹
Adamant

примеры: Adaman, Baltica, Xenia

КЛАССИФИКАЦИЯ ШРИФТОВ

Геометрическая брусковая антиква – эти шрифты появились в 20–30-х годах 20 века.

Особенности: почти полное отсутствие контраста¹, прямоугольные засечки без скруглений², выраженная разноширинность и овалы, по форме близкие к окружности³.



Luga

примеры: Luga, Coliseum

КЛАССИФИКАЦИЯ ШРИФТОВ

Гуманистическая брусковая антиква – это брусковые шрифты на основе гуманистических гротесков.

Особенности: малоcontrastные и с мощными прямоугольными засечками¹.
Наличие курсивов.

¹***Titla Brus***

примеры: Titla Brus, Vaccine, Susan Classic

КЛАССИФИКАЦИЯ ШРИФТОВ

Брусковая антиква кларендон - впервые появились в середине 19 века.

Особенности: малоcontrastные шрифты с мощными прямоугольными засечками¹, скругленными в местах соединения с основными штрихами², крупным очком строчных знаков и вертикальными осями овалов³.

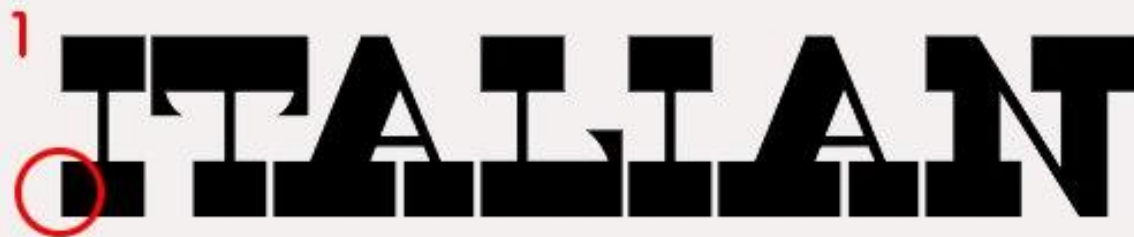
Clarendon

примеры: Clarendon, Hybrid, Margon

КЛАССИФИКАЦИЯ ШРИФТОВ

Итальянская брусковая антиква - впервые появились в первой половине 19 века, но приобрели большую популярность как акцидентные в конце 19– начале 20 века.

Особенности: шрифты с обратным контрастом, у которых горизонтальные штрихи толще вертикальных.

1
ITALIAN

примеры: Clarendon, Hybrid, Margon

2

КЛАССИФИКАЦИЯ ШРИФТОВ

Гротески (рубленные) - это шрифты без засечек. Впервые появились в начале 19 века в Англии.

гротески бывают:

старые новые геометрические
гуманистические антиква - гротески
прочие

Аа Аа Аа

примеры: Arial, Helvetica, Bamboo

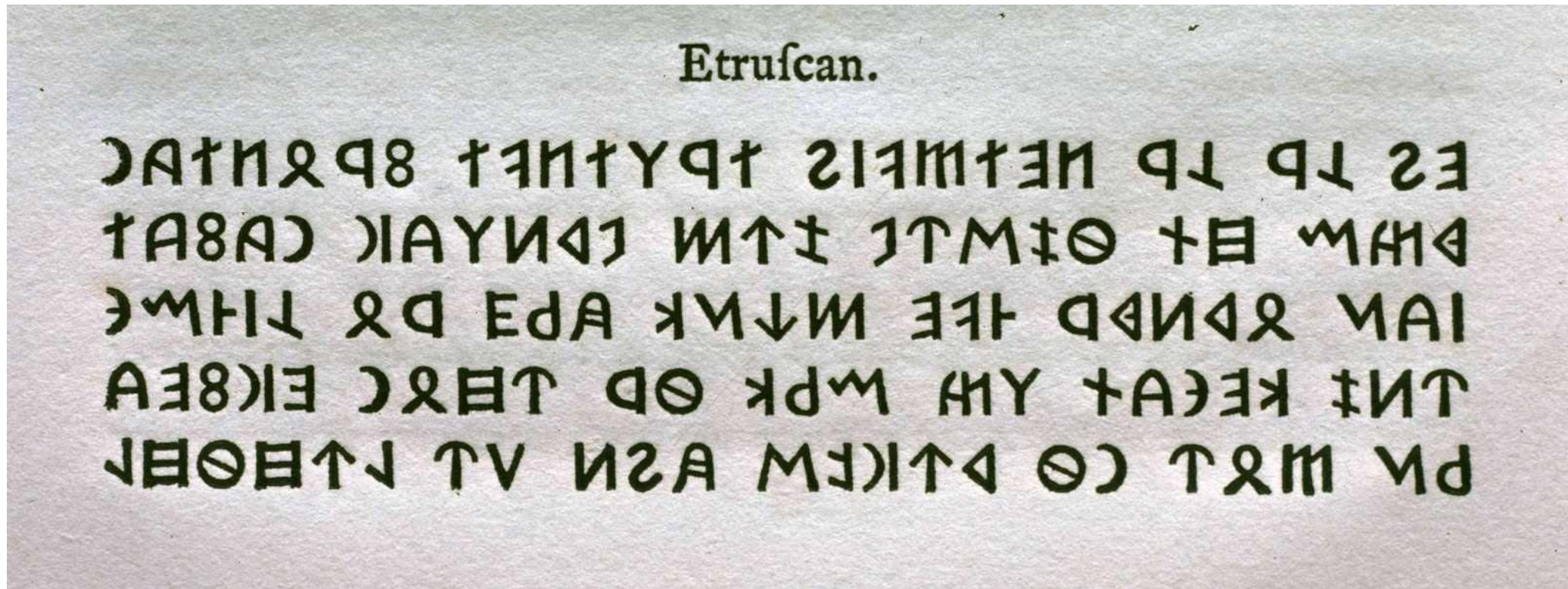
Один из первых гротесков
(Греция), 500 лет до н.э.

- Одинаковые пропорции
- Разный штрих
- Отсутствие интерлиньяжа



Около середины 18 века Уильям Кэзлон создал первый известный этрусский шрифт без засечек для Оксфордского университета. Его использовали в академических работах по этрусской культуре.

Этруски - древняя цивилизация, населявшая в I тыс. до н. э. северо-запад Апеннинского полуострова и создавшая развитую культуру, предшествовавшую римской и оказавшую на неё большое влияние.



КЛАССИФИКАЦИЯ ШРИФТОВ

Старые гротески - первый гротеск появился в 1816 году в Англии. Переходное звено в шрифтовой эволюции от антиквы до гротеска.

Особенности: буквы с небольшим контрастом¹.

¹Franklin

примеры: Franklin Gothic, Akzidenze Grotesk

КЛАССИФИКАЦИЯ ШРИФТОВ

Новые гротески – появились в 50-х годах 20 века.

Особенности: самые нейтральные, одноширинные шрифты почти без контраста¹.

¹ Helvetica

примеры: Arial, MS Sans Serif, Helvetica, Univers

КЛАССИФИКАЦИЯ ШРИФТОВ

Геометрические гротески – появились в 30-е годы 20 века в Германии.

Особенности: строятся на основе геометрических форм.¹ Наклонные (не курсивные) начертания с небольшим углом наклона².

Geometria

примеры: Futura, Geometria

КЛАССИФИКАЦИЯ ШРИФТОВ

Гуманистические гротески – появились в 30-х годах 20 века в Англии.

Особенности: имеют большую контрастность в толщине штрихов¹. Гуманистическими они названы потому что напоминают рукописные.

¹Optima

примеры: Gill Sans, Frutiger, Tahoma, Verdana, Optima

КЛАССИФИКАЦИЯ ШРИФТОВ

Антиква - гротески - акцидентные и текстовые шрифты, по форме промежуточные между гротеском и антиквой.

Особенности: имеют на концах штрихов либо едва заметные утолщения, либо маленькие острые засечки¹.

¹ Apricot

примеры: Opium New, Ripe Apricot, Cricket

КЛАССИФИКАЦИЯ ШРИФТОВ

Прочие гротески - другие шрифты без засечек, не попадающие в предыдущие группы.

Особенности: имеют любые другие отличия, например скругленные концы.¹



¹Visby

примеры: Rotonda, Magic, Star, Probel, Visby Round CF

3

КЛАССИФИКАЦИЯ ШРИФТОВ

Готические - у этой группе относятся шрифты, распространенные в 13 - 16 веках.

Готические бывают:

текстура швабахер ротунда

фрактура

Аа Ха Яа

примеры: Carol Gothic, Fraktura, Blonde Fraktura

Для первых отливок литер Гутенберг выбрал готический шрифт, как господствующую форму рукописного шрифта того времени.

Образец шрифта для издания 42-х страничной Библии

A B C D E F G H I J K L M N O P Q R S T U V W X Y Z

a b c d e f g h i j k l m n o p q r s t u v w x y z

Aa Bb Cc

Кельтское письмо

A A A B B C
D D E F F
G H I K L
M N N O
P P Q R R S T
U U V X Y
Z O E

Славянская круглая вязь

ГРЪНСА ОВІЕНІЕЛЪЗКАКЪ

КЛАССИФИКАЦИЯ ШРИФТОВ

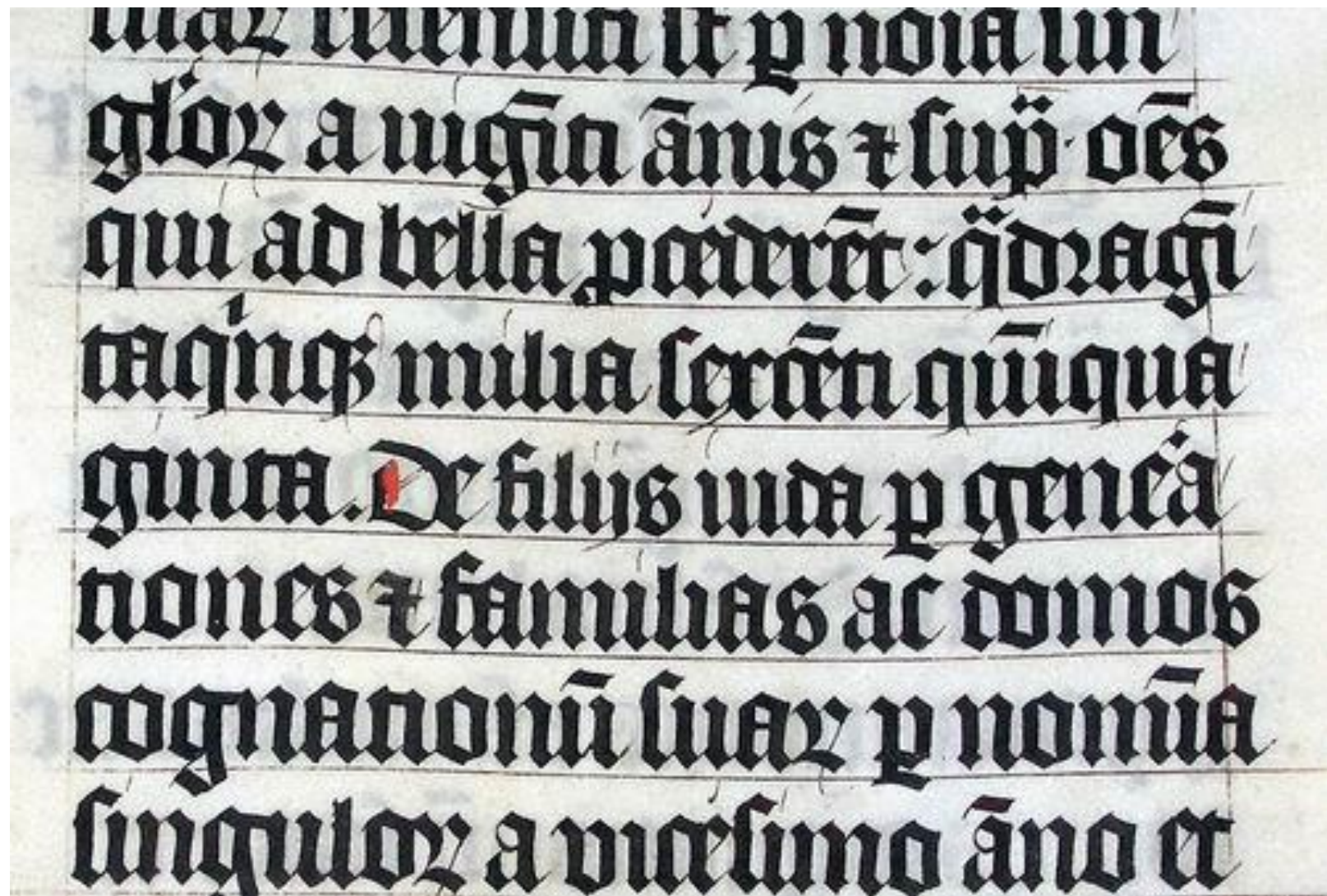
Текстура - первый вид готического письма с 13 века.

Особенности: строчные узкие и относительно крупные, с вертикальными основными штрихами, небольшим количеством кривых и двойным изломом. Прописные широкие и сложные по форме, с изломами и криволинейными элементами!

¹ Gothic

примеры: Carol Gothic

Текстура стирает индивидуальность пишущего. Фактически, это способ сделать рукописный текст (написанный зачастую разными людьми) однородным, как при печати. Имя автора не важно – он только исполнитель, все остальное заслуга Бога.



Бастарда (швабахер).
Промежуточная между
текстурой и ротундой форма
готического письма. (Бастарда
от нем. bastard – побочный,
смешанный, помесь).

Ротунда. Вид готического
письма, появившийся в северной
Италии в XIII веке и
распространившийся по всей
Европе. Особенно широко
применялся в XV веке в Италии
и Испании.

Ad doe Jacob dat ahoure dat
die vordongen verkouft we
den in egypten. Doe spract
heer zo sinen soenen warumb
versumet ir dat Ich ham ge
hoirt dat da weiff verkouft
wilt in egypten lant. Gert
heer dar mid geldet uns die
nouwtoest dat wir leuen moe
gen mid niet verzet or w
den in armoide. In der haumb
so geynicken die tzen bive
der Josephs up dat sin golde
nouwtoest. In der benpamen wart
dae heome gchalden. In der sa
cob spract dat heer niet en
lynde quat in deme werge
In der doe geynicken die tzen

Рис. 225. Бастарда (XIV в.)

agustus sum nudus reuertit illuc. Sonatur
tra tre. No tect tram sonan lapidibus.
Appat ei nālit suum silē q̄libet. Iterum
ingo uos ut dñi mei afferatis corp/ quan
nus in suo luine uideā lum. ut fumans
sup me oculos suos. det m̄ intellectū, 7 in
struat me i uia hac qua gradior.
Iunc quidā fr̄m ad locum accedens
sacratissimi corpus ihu xp̄i obtulit.
Ad ubi uir dñi uidere potuit, nobis ei
auxiliandib/ p̄stauit se in tram p̄tinus
uice 7 lacrimis, q̄tum potat clamans. Do
mine q̄s ego sum. ut sim dignus, q̄ sub i
rectum meum intres. Adruit lxx peccōr
bō. Certe dñe, nō sum dignus. Numquid
ego melior sum, q̄ om̄s patres mei. Tu
moysi noluish uno ictu oculi te mōstrā.
Cur nūc te tñ hūilias ut patiens ad hō
nem descendē publicanū, 7 peccōrē. 7 non
solū cum illo manducare uis. si te ip̄m
manducare ab illo uides. Cumq̄ p̄t il
lum cēt sacerdos engens se uir glōsus i
genib/ fletis, cum cunctis tenēabus. ma
gius lacrimis 7 suspens. et q̄ p̄lics pu
licis pectus suum dicit. Tu es deus.

Рис. 224. Ротунда со смягченным преломлением
(XIV в.)

КЛАССИФИКАЦИЯ ШРИФТОВ

Фрактура - появился в Германии в начале 16 века.

Особенности: строчные узкие с двумя изломами, множество каллиграфических форм с росчерками¹. Верхние выносные элементы часто имеют раздвоенный конец². Прописные широкие и очень сложные по форме.



The image shows the word 'Frattura' in a Fraktur script. The letters are highly stylized with sharp, angular forms and elaborate flourishes. Two red circles with numbers are used as annotations: a '1' is placed above the second 't', and a '2' is placed to the left of the 'F', highlighting specific calligraphic features.

примеры: Fraktura

Резкий перелом в развитии латинского письма наступает с изобретением *книгопечатания*.

В книгопечатании используются вначале рукописные пошибы. Новые перспективы открываются лишь с введением около 1500 г.

фрактурного набора, в котором впервые различаются *прописные* и *строчные* буквы



Vnd het auf den rain nicht vil acht
Darumb so ist an mir volbracht
Das wort ein Gsch man soll Gsell
Reyten an dem solich vngesell
Khomen es ist aber ein mal!

Рис. 227. Фрактура (ок. 1500 г.)

4

КЛАССИФИКАЦИЯ ШРИФТОВ

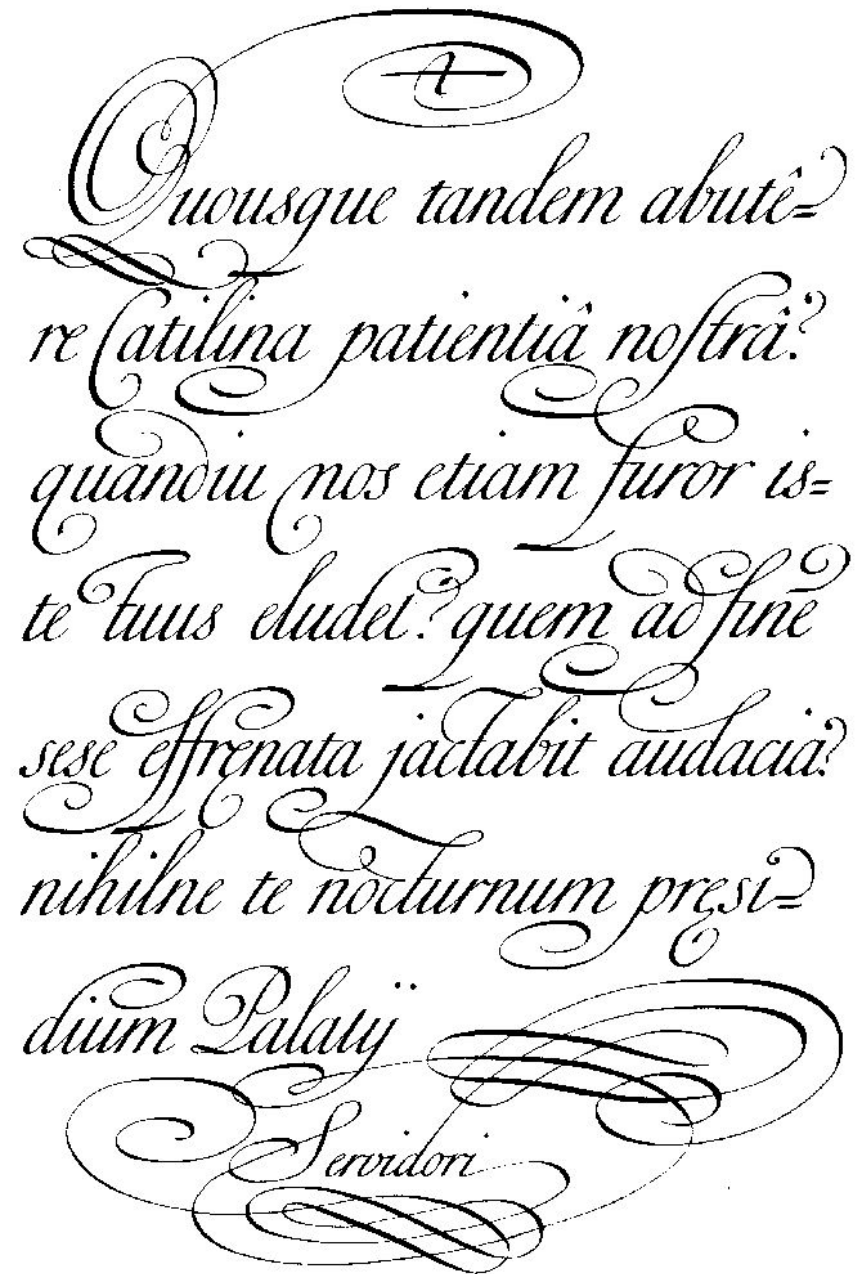
Акцидентные шрифты - к этой группе относятся шрифты, не укладывающиеся в предыдущие группы классификации, а также специально предназначенные для акцидентного набора и имитирующие определенный исторический стиль или декоративную обработку формы, например: модерн, Арт Деко, поп-арт, контурные, выворотные, трехмерные, фактурные, орнаментальные, трафаретные, машинописные, экранные, с рваным контуром и т.д.

Aa Aa AA Aa

До конца XVIII столетия не было различия между книжными, газетными и рекламными шрифтами; употреблялся один и тот же шрифт, но разной величины.

С развитием промышленности и торговли стали вырабатываться и особые стили шрифтов для газетных объявлений, рекламы и других **акцидентных** (т. е. выполняемых по случайным разовым заказам) работ.

Шрифт стали оценивать так же, как украшения-безделушки. Такие тенденции стали развиваться в конце XVIII столетия не только в рекламных шрифтах, но и во всем искусстве шрифта.



*Quousque tandem abute-
re Catilina patientiã nostrã?
quandiu nos etiam furor is-
te tuus eludet? quem ad sine
sese effrenata jaclabit audaciã?
nihilne te nocturnum presi-
dium Palatii
Servidori*

КЛАССИФИКАЦИЯ ШРИФТОВ

Есть еще рукописные шрифты, но мы
решили отнести их к акцидентным.

НА ЭТОМ ВСЕ

Упрощенная характеристика

- Шрифты с засечками
- Рубленые шрифты
- Рукописные шрифты
- Декоративные шрифты



Шрифты с засечками

Засечки (романский шрифт (от *Рим*))

небольшие элементы на концах штрихов букв.

Классификация:

- по форме (треугольные, прямоугольные/брускообразные, волосные, закругленные, шипообразные)
- по направленности (горизонтально и вертикально направленные)
- по ритмическому расположению (односторонние и двусторонние)
- по сложности (простые и декоративные)



Serif

Шрифты без засечек

гротесковый (рубленый) (нем. *Grotesk* от итал. *grottesco*)

или **готический** (англ. *gothic type*)



Рукописные шрифты

Скрипт

Шрифты имитирующие чей-то почерк или каллиграфический стиль



Декоративные шрифты

Применяются для набора заголовков и акциденции.

Акциденция (лат. *Accidentia*) – случай, случайность.

Малообъемная печатная продукция



Графема— единица письменной речи (в алфавите — буква, в неалфавитных системах письма - слоговой знак, иероглиф, идеограмма и другие).

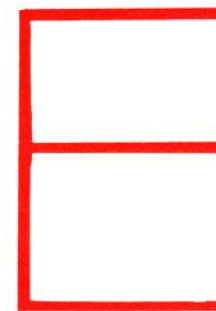
Графема однозначно отличима от любой другой единицы этой же письменности.

Одна и та же графема может принимать различные конкретные формы (аллографы, глифы,), но должна сохранять некоторую схему построения, «скелет» буквы или знака, отличающий его от других букв (знаков) данной письменности, независимо от гарнитуры шрифта, индивидуального почерка и прочего.

Глиф (от греч. Glyphe – то, что вырезано)

Конкретное изображение знака наборного шрифта определенной гарнитуры и начертания. Одна и та же графема может иметь несколько глифов как ее материальных воплощений, которые могут отличаться как функционально (Строчные, Капительные, Прописные, Курсивные), так и просто по форме (Альтернативные).

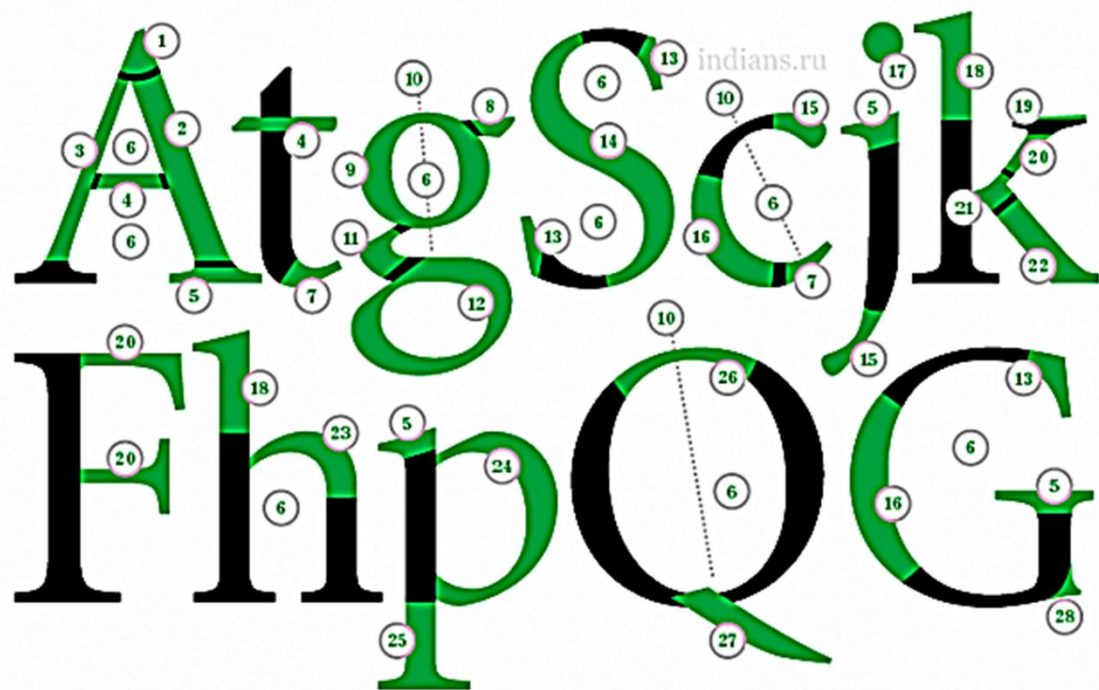
Аллограф - для алфавита это различные способы написания одной буквы.



Архитектура шрифта



Анатомия шрифта

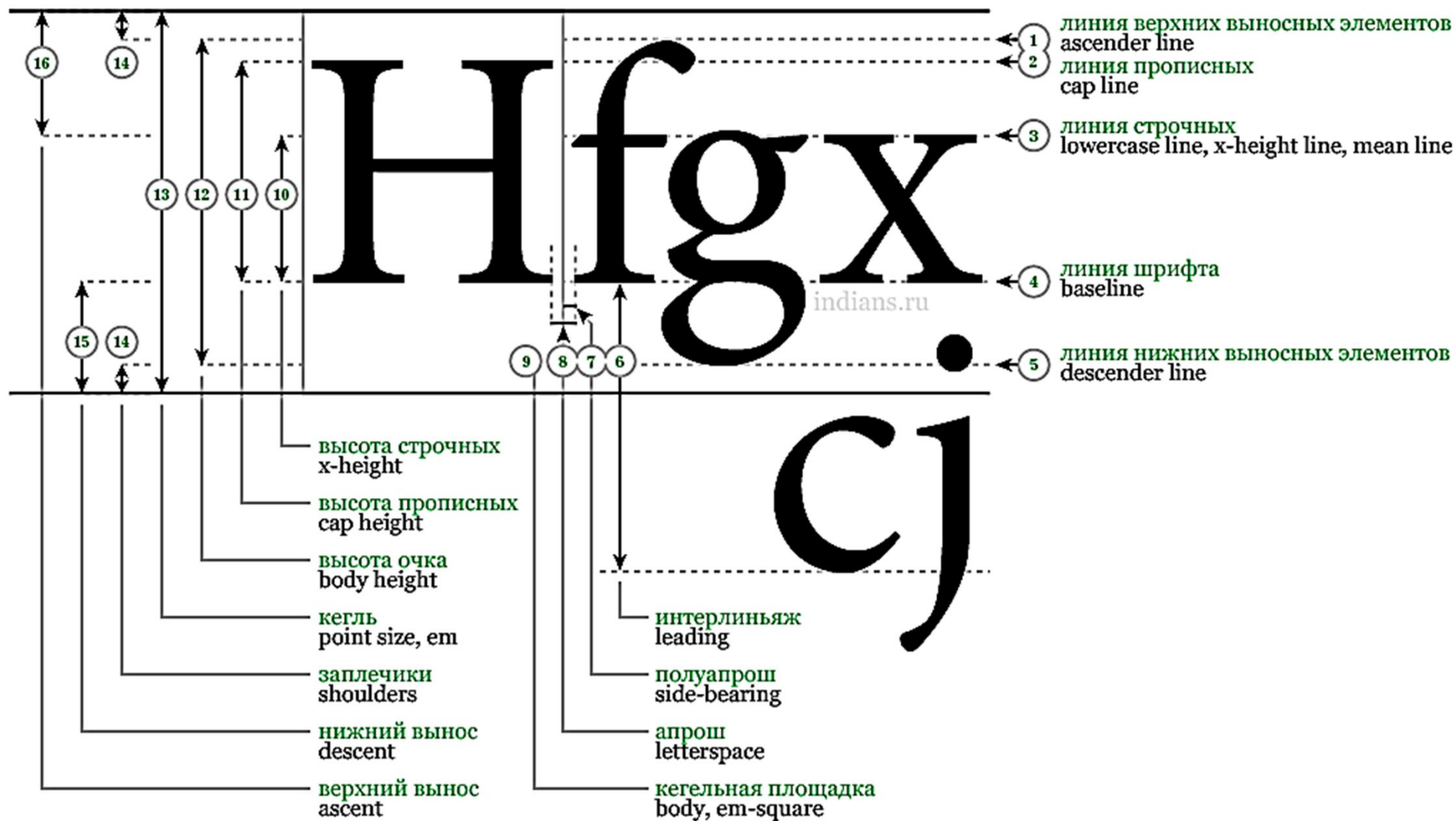


- 1 апекс, вершина
apex
- 2 основной штрих, штамп
stem
- 3 соединительный штрих
hairline
- 4 перекладина
bar, crossbar
- 5 засечка
serif
- 6 внутрибуквенный просвет
counter
- 7 концевой элемент
terminal
- 8 ухо
ear
- 9 овал
bowl
- 10 ось овалов
axis

- 11 присоединение
link
- 12 петля
loop
- 13 вертикальная засечка
beak
- 14 спина
spine
- 15 каплевидный элемент, капля
ball terminal, drop, teardrop
- 16 наплыв
stress
- 17 точка
dot
- 18 верхний выносной элемент
ascender
- 19 свисание
overhang
- 20 горизонтальный элемент
arm

- 21 узел
knot, juncture, joint
- 22 нога
leg
- 23 плечо
shoulder
- 24 полуовал
bowl
- 25 нижний выносной
descender
- 26 дуга
ark
- 27 хвост
tail
- 28 шип
spur

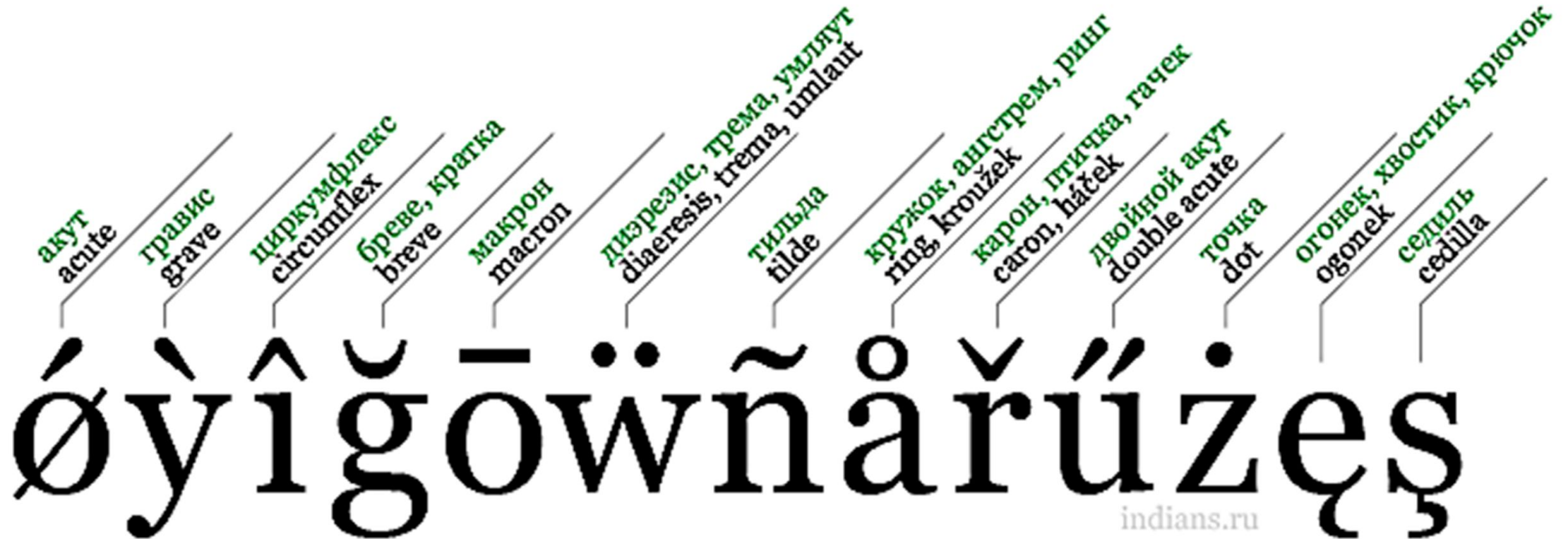
Измерения шрифта



Диакритика

Диакритика

элементы письменности, модифицирующие начертание знаков и обычно набираемые отдельно



Тесты

Профпригодность

<https://www.godesigner.ru/questions>

Кернинг

<http://type.method.ac/>

Чувство пропорций

<http://skillsup.ru/test/test-dlya-dizajnerov-na-znanie-proporczij.html>

Спасибо за внимание



Автор: Черникович Илья | chernyiaaa@gmail.com