



# Новогодняя кампания Dunkin` Donuts Russia 2016

25.11.2015 – 15.01.2016

# Цели и задачи кампании



# Цели и задачи кампании:



Тематика этой Новогодней и Рождественской кампании:

Получи незабываемые моменты радости от самого волшебного периода в году в любимом DD!

DD-кофейни – это идеальное место для того, чтобы поднять себе настроение DD-пончиком и DD-кофе, почувствовав атмосферу настоящего праздника!



# Цели и задачи кампании:

Необходимо создать у гостей праздничное Новогодне-Рождественское настроение!

Тем самым:

- **Увеличить траффик**, привлекая новых посетителей и повышая частоту посещений постоянных гостей!
- **Увеличить средний чек** за счёт продажи коробок Новогодних пончиков и промо-напитков большого размера!



# Праздничная коллекция напитков



# Праздничные напитки:



# Праздничная коллекция напитков:

**Латте крем-брюле** – нежный латте со вкусом всемирно известного десерта крем-брюле с шапкой из воздушных сливок, украшенных тростниковым сахаром.

**Каштановый горячий шоколад** – это превосходный фирменный горячий шоколад DD с самым рождественским каштановым вкусом!

Всеми любимый хит сезона –

**Латте имбирный пряник** – напиток на основе эспрессо и молока со вкусом имбирного печенья, меда, корицы украшенный сверху шапкой сливок и яркой посыпкой из цветных шариков.



# Праздничная коллекция напитков:



## Контрольные точки:

- ✓ Ежедневный контроль остатков промосиропов и посыпок в каждой кофейне;
- ✓ Предлагаем Новогодние напитки КАЖДОМУ гостю;
- ✓ Акцент на продажу больших напитков;
- ✓ Продажа допов (например, сливки к горячему шоколаду);
- ✓ Продажа НГ пончиков + НГ напитков вместе (наилучшее праздничное сочетание).





# Праздничные донаты



# Коллекция праздничной раDДости:



# Коллекция праздничной раDDости:



Долгожданный хит сезона возвращается **Шелл Шапка Санты** с такой любимой клюквенной начинкой!

**Ринг Новогодний Венок** в глазури Зелёный чай с новыми такими вкусными сахарным и шоколадными посыпками.



Бестселлер **Шелл Снеговик** в сахарной глазури с нежнейшей начинкой крем-брюле.



# Коллекция праздничной раDDости:



Самый лучший подарок – это **Шелл Подарок** с самой новогодней Мандариновой начинкой!

## **Шелл Снежинка**

в сахарной глазури с любимой начинкой  
Сливочный пломбир!



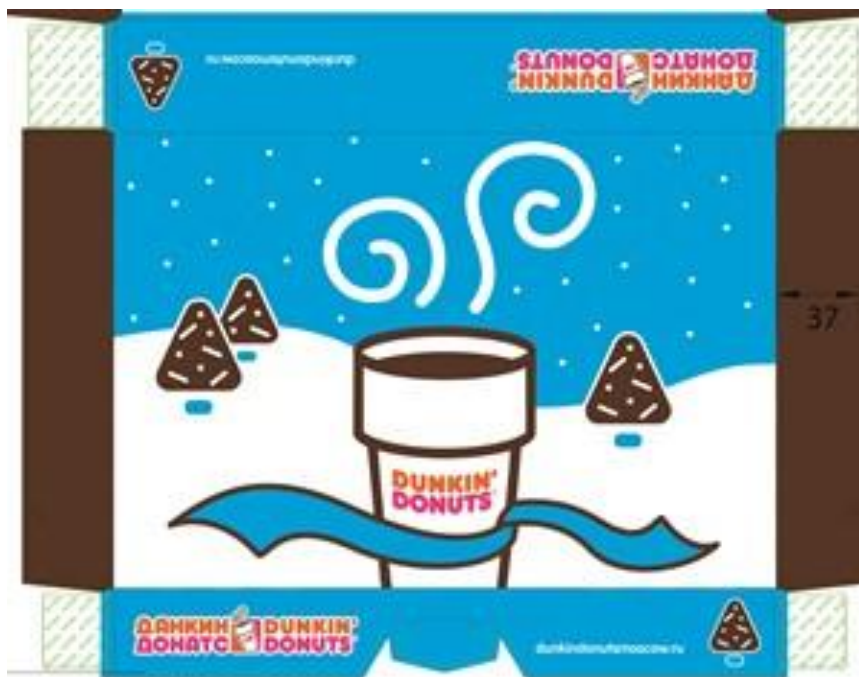
Неожиданная коллаборация с Балом Роботов в долгожданном **Шелле РобоЁлка** с начинкой Малиновое варенье!



# Коллекция праздничной раDDости:

Коробка на 6 пончиков будет с ярким новогодним дизайном!)

Набор пончиков в такой коробке – это лучший подарок для близких, друзей и коллег!



аша цель: чтобы ни один гость не ушел из Dunkin` Donuts без целой коробки пончиков!



# Коллекция праздничной раDДости:



## Контрольные точки:

- ✓ Ежедневный контроль остатков промо-пончиков – В НАЛИЧИИ на витрине ДО КОНЦА РАБОЧЕГО ДНЯ;
- ✓ Предлагаем Новогоднюю коллекцию КАЖДОМУ гостю;
- ✓ Продаем Новогодние пончики всей коллекцией – не менее 6 штук (уговариваем на 2 пончика в подарок при покупке 4);
- ✓ Продажа НГ пончиков + НГ напитков вместе (наилучшее праздничное сочетание).



# Оформление кофеен



# Оформление кофеен:

В кофейни будут отправлены:

- Ели искусственные двух размеров для разных форматов кофеен;
- Елочные игрушки на ель и для оформления кофейни – большие и маленькие шары в розово-оранжевой DD-гамме;
- Наклейки на окна и витрины;
- Гирлянды для оформления зоны работы бариста;
- Гирлянды для оформления оконной зоны.





# Подарочные наборы



# Подарочные наборы:

**Кофе Dunkin` Donuts в пачке + тамблер / кружка, упакованные в прозрачную подарочную упаковку, перевязанные банком.**

**! Упаковка и кружки / талеры будут рассылаться в кофейни.  
Подарочные наборы формируются непосредственно в кофейне!**



# On-line поддержка



# On-line поддержка

- Конкурсы для подписчиков в социальных сетях;
- Розыгрыши призов для гостей кофеен во всех социальных сетях;
- Розыгрыш призов от Бала Роботов для покупателей пончика РобоЁлка;
- Розыгрыш призов для гостей, выложивших фото в instargam / VK от РобоЁлка.





**Всех поздравляем с наступающим  
сезоном высоких продаж! =)**