

Единый налог на вмененный доход для отдельных видов деятельности (ЕНВД)



Региональное законодательство

- Решение Вологодской городской Думы от 6 октября 2005 г. N 310 "О введении в действие системы налогообложения в виде единого налога на вмененный доход для отдельных видов деятельности»
- Постановление Череповецкой городской Думы Вологодской области от 25 октября 2005 г. N 114 "О едином налоге на вмененный доход для отдельных видов деятельности"
- Решение от 30.09.2005 № 7 «О системе налогообложения в виде единого налога на вмененный доход для отдельных видов деятельности Бабушкинского муниципального района»



Система налогообложения в виде ЕНВД для отдельных видов деятельности **устанавливается НК РФ.**

Система в виде ЕНВД действует только в тех городах и районах, где она введена нормативными правовыми актами **местных** представительных органов.

В частности, ЕНВД может быть введено решением городской думы, муниципального совета, собрания представителей муниципального района и пр.

В местностях, где такие документы не приняты, «вмененка» не действует.

Нормативными правовыми актами местных представительных органов устанавливаются:

- 1) виды предпринимательской деятельности, в отношении которых вводится единый налог
- 2) значения коэффициента К₂, указанного в статье 346.27 НК РФ, или значения данного коэффициента, учитывающие особенности ведения предпринимательской деятельности.

ЕНВД может применяться в отношении следующих видов предпринимательской деятельности

бытовые, ветеринарные услуги

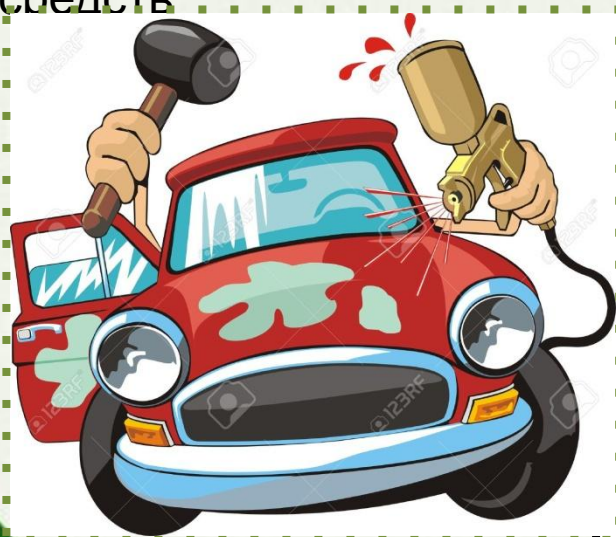


распространения наружной рекламы с использованием рекламных конструкций



услуги

услуги по ремонту,
техническому обслуживанию и
мойке автотранспортных
средств



оказания автотранспортных услуг
по перевозке пассажиров и грузов



Розничная торговля



Общественное питание



**услуги по передаче во временное
пользование торговых мест, земельных
участков**

**услуги по временному размещению и
проживанию**



Единый налог не применяется в следующих случаях:

- в случае осуществления видов предпринимательской деятельности в рамках договора простого товарищества (договора о совместной деятельности) или договора доверительного управления имуществом;
- в случае осуществления таких видов деятельности налогоплательщиками, отнесенными к категории крупнейших в соответствии со статьей 83 НК;
- в случае установления в муниципальном образовании (городе федерального значения Москве, Санкт-Петербурге или Севастополе) в соответствии с главой 33 НК торгового сбора в отношении таких видов деятельности.
- Единый налог не применяется в отношении видов предпринимательской деятельности, указанных в подпунктах 6 - 9 пункта 2 ст. 346.26 НК РФ, в случае, если они осуществляются организациями и ИП, перешедшими в соответствии с главой 26.1 НК на уплату ЕСХН, и указанные организации и ИП реализуют через свои объекты организации торговли и (или) общественного питания произведенную ими сельскохозяйственную продукцию, включая продукцию первичной переработки, произведенную ими из сельскохозяйственного сырья собственного производства.

ОСНОВНЫЕ ПОНЯТИЯ

Вмененный доход - потенциально возможный доход налогоплательщика единого налога, рассчитываемый с учетом совокупности условий, непосредственно влияющих на получение указанного дохода, и используемый для расчета величины единого налога по установленной ставке.

Базовая доходность - условная месячная доходность в стоимостном выражении на ту или иную единицу физического показателя, характеризующего определенный вид предпринимательской деятельности в различных сопоставимых условиях, которая используется для расчета величины вмененного дохода;

Корректирующие коэффициенты базовой доходности - коэффициенты, показывающие степень влияния того или иного условия на результат предпринимательской деятельности, облагаемой единым налогом, а именно:

K_1 - устанавливаемый на календарный год коэффициент-дефлятор;

K_2 - корректирующий коэффициент базовой доходности, учитывающий совокупность особенностей ведения предпринимательской деятельности, в том числе ассортимент товаров, сезонность, режим работы, величину доходов, особенности места ведения предпринимательской деятельности и другие условия.

Розничная торговля - предпринимательская деятельность, связанная с торговлей товарами (в том числе за наличный расчет, а также с использованием платежных карт) на основе договоров розничной купли-продажи.

И другие в соответствии со ст. 346.27

НАЛОГОПЛАТЕЛЬЩИКИ (п.1

СТ.346.28)

Налогоплательщиками являются организации и ИП, осуществляющие на территории муниципального района, городского округа, городов федерального значения Москвы, Санкт-Петербурга и Севастополя, в которых введен единый налог, предпринимательскую деятельность, облагаемую единым налогом, и перешедшие на уплату единого налога в установленном порядке.



На уплату единого налога не вправе переходить: (п.2.2 ст.346.26 НК РФ)

- 1) организации и ИП, средняя численность работников которых за предшествующий календарный год **> 100 человек.**
- 2) организации, в которых доля участия других организаций составляет **> 25 процентов.**
- 3) учреждения образования, здравоохранения и социального обеспечения в части деятельности по оказанию услуг общественного питания*
- 4) организации и ИП, осуществляющие виды деятельности, в части оказания услуг по передаче во временное владение и (или) в пользование автозаправочных станций и автогазозаправочных станций.

ЗАМЕНЯЕТ НАЛОГИ (п.4

СТ. 346.26)

Для юрлиц:

- ✓ **Налог на прибыль** организаций в отношении прибыли, полученной от предпринимательской деятельности, облагаемой единым налогом
- ✓ **Налог на имущество** организаций в отношении имущества, используемого для ведения предпринимательской деятельности, облагаемой единым налогом
- ✓ **Налог на добавленную стоимость** в отношении операций, признаваемых объектами налогообложения в соответствии с главой 21 НК РФ, осуществляемых в рамках предпринимательской деятельности, облагаемой единым налогом)

Для ИП:

- ✓ **Налог на доходы физлиц** в отношении доходов, полученных от предпринимательской деятельности, облагаемой единым налогом
- ✓ **Налог на имущество физлиц** в отношении имущества, используемого для ведения предпринимательской деятельности, облагаемой единым налогом
- ✓ **Налог на добавленную стоимость** в отношении операций, признаваемых объектами налогообложения в соответствии с главой 21 НК РФ, осуществляемых в рамках предпринимательской деятельности, облагаемой единым налогом)

СОВМЕЩЕНИЕ РЕЖИМОВ ЕНВД + ОСНО + ПСН УСН

Если по одним видам деятельности налогоплательщик начисляет ЕНВД, а по другим применяет иные системы налогообложения, то ему следует вести **раздельный учет имущества**, обязательств и хозяйственных операций.

УСЛОВИЯ

Юридические лица

Доля участия
других ЮЛ
< 25 %

Сот рудников
< 100

Режим введен на
территории
муниципального
образования

Деятельность НЕ осуществляется в
рамках:

- Договора простого товарищества
- Договора доверительного

В местном нормативном
правовом акте упомянут
осуществляемый вид
деятельности

Налогоплательщик НЕ является учреждением образования,
здравоохранения и социального обеспечения в части
деятельности по оказанию услуг общественного питания

Налогоплательщик НЕ
относится к категории
«крупнейших»

Не оказываются услуги по сдаче
в аренду автозаправочных и
автогазозаправочных станций

УСЛОВИЯ ПЕРЕХОДА

Индивидуальные предприниматели

Сотрудников
< 100

Режим введен на
территории
муниципального
образования

В местном нормативном
правовом акте упомянут
осуществляемый вид
деятельности

Не оказываются услуги по сдаче
в аренду автозаправочных и
автогазозаправочных станций

Деятельность НЕ осуществляется в
рамках:

- Договора простого товарищества
- Договора доверительного

ПОСТАНОВКА НА УЧЕТ

Организации или ИП подают в налоговые органы в течение **пяти дней** со дня начала применения ЕНВД **заявление** о постановке на учет в качестве налогоплательщика единого налога.

Налоговый орган в течение пяти дней со дня получения заявления о постановке на учет выдает **уведомление** о постановке на учет.

Датой постановки на учет является **дата начала применения** системы налогообложения указанная в заявлении о постановке на учет.

ИНН **XXXXXXXXXX**КПП **XXXXXXXXXX** Стр. **001**

Приложение № 1 к Приказу ФНС РФ от 12.01.2011 № МНБ-7/01-13

ЗАЯВЛЕНИЕ

О ПОСТАНОВКЕ НА УЧЕТ ОРГАНИЗАЦИИ
В КАЧЕСТВЕ НАЛОГОПЛАТЕЛЬЩИКА ЕДИНОГО НАЛОГА
НА ВМЕНЕННЫЙ ДОХОД ДЛЯ ОТДЕЛЬНЫХ ВИДОВ

Форма № ЕНВД-1

Код по КНД 1111022

код
налогового **XXXX**Приложение
к форме № ЕНВД-1

В соответствии с пунктами 2 и 3 статьи 346.28 Налогового кодекса Российской Федерации

в связи с осуществлением с **XX.XX.XXXX** предпринимательской деятельности¹

прошу поставить на учет организацию

- 1 - российская организация;
2 - иностранные организации.³

Общество с ограниченной**ответственностью "Свое дело"**

(наименование организации)

ОГРН⁴ **XXXXXXXXXXXXXXXXXX**Приложение к заявлению составлено из **1** страниц с приложением копии документа⁵ на **1** листахДостоверность и полноту сведений, указанных
в настоящем документе, подтверждаю:

- 3 - руководитель организации,
4 - представитель организации.⁶

ИВАНОВ**ИВАН****ИВАНОВИЧ**

(фамилия, имя, отчество полностью)

ИНН⁶ **XXXXXXXXXX**

Номер контактного телефона

XXXXXXXXXXXXXXXXXX**XX.XX.XXXX**

(по длине) (дата)

Заполняется работником налогового органа
Сведения о представлении заявленияДанное заявление представлено (код **00**)с приложением на **1** страницс приложением копии документа на **1** листахДата представления
заявления **00.00.00**Зарегистрировано
за № **00000000000000000000**

(Фамилия, И.О.)

(Подпись)

Сведения о постановке на учет в налоговом органе в качестве налогоплательщика единого налога
на вмененный доход для отдельных видов деятельности:

Постановку на учет осуществил

(Должность)

(Фамилия, И.О.)

(Подпись)

Присвоен код причины постановки на учет **00000000**Дата **00.00.00**

¹ Указывается КПП, присвоенный налоговым органом по месту нахождения российской организации (по месту постановки на учет в налоговом органе на территории Российской Федерации иностранной организации).

² Сведения о видах предпринимательской деятельности и местах их осуществления указываются в приложении к форме № ЕНВД-1.

³ Заполняется иностранной организацией, поставленной на учет в налоговом органе на территории Российской Федерации хотя бы по одному из оснований, предусмотренных Налоговым кодексом Российской Федерации.

⁴ Заполняется российской организацией.

⁵ К заявлению прилагается копия документа, подтверждающего полномочия представителя.

ИНН **XXXXXXXXXX**КПП **XXXXXXXXXX** Стр. **002**Сведения о видах предпринимательской деятельности и местах их осуществления¹:Код вида предпринимательской деятельности **XX**Адрес места осуществления предпринимательской деятельности Почтовый индекс **150000** Код региона **76**

Район

Город

Населенный
пункт

Улица

(проспект,
проспект,

Номер дома

(владения)

17Номер
корпуса
(строения)Номер
квартиры
(офиса)Код вида предпринимательской деятельности **00**Адрес места осуществления предпринимательской деятельности Почтовый индекс **000000** Код региона **00**

Район

Город

Населенный
пункт

Улица

(проспект,
проспект,

Номер дома

(владения)

Номер
корпуса
(строения)Номер
квартиры
(офиса)Код вида предпринимательской деятельности **00**Адрес места осуществления предпринимательской деятельности Почтовый индекс **000000** Код региона **00**

Район

Город

Населенный
пункт

Улица

(проспект,
проспект,

Номер дома

(владения)

Номер
корпуса
(строения)Номер
квартиры
(офиса)

Достоверность и полноту сведений, указанных на данной странице, подтверждаю:

(подпись)

¹ В случае, если количество видов предпринимательской деятельности и (или) мест осуществления предпринимательской деятельности составляет более трех, заполняется необходимыми количеством листов приложения к форме № ЕНВД-1.

² Код вида предпринимательской деятельности и форма № ЕНВД-1.

СНЯТИЕ С УЧЕТА

Осуществляется на основании **заявления**, представленного в налоговый орган в течение **пяти дней** со **дня прекращения** деятельности.

Датой снятия с учета считается **указанная в заявлении дата** прекращения деятельности.

Налоговый орган в течение **пяти дней** со дня получения от налогоплательщика заявления о снятии с учета направляет ему **уведомление** о снятии его с учета.



ОБЪЕКТ НАЛОГООБЛОЖЕНИЯ

Объектом налогообложения для применения
единого налога признается **вмененный**
доход налогоплательщика



НАЛОГОВАЯ БАЗА

Налоговая база — это величина вмененного дохода.

**Налоговая база = Вмененный доход =
Базовая доходность * Физический показатель**

Базовая доходность корректируется в соответствии с коэффициентом-дефлятором (К1) и корректирующим коэффициентом (К2, ст. 346.27 НК РФ).

ВМЕНЕННЫЙ ДОХОД

$$ВД = \frac{БД * ФП}{КД} * КД_1$$

где **ВД** - сумма вмененного дохода за месяц;

БД - базовая доходность, скорректированная на коэффициенты;

ФП - величина физического показателя;

КД - количество календарных дней в месяце;

КД₁ - фактическое количество дней осуществления предпринимательской деятельности в месяце в качестве налогоплательщика единого налога.

Значения корректирующего коэффициента К₂ округляются до третьего знака после запятой.

Значения физических показателей указываются в целых единицах.

Все значения стоимостных показателей декларации указываются в полных рублях.

Виды предпринимательской деятельности	Физические показатели	Базовая доходность в месяц (в рублях)
Оказание бытовых услуг	Кол-во работников, включая индивидуального предпринимателя	7500
Оказание ветеринарных услуг	Кол-во работников, включая индивидуального предпринимателя	7500
Оказание автотранспортных услуг по перевозке пассажиров	Кол-во посадочных мест	1500
Розничная торговля, осуществляемая через объекты стационарной торговой сети, имеющие торговые залы	Площадь торгового зала (в квадратных метрах)	1800
Реализация товаров с использованием торговых автоматов	Кол-во торговых автоматов	4500

ПОРЯДОК РАСЧЕТА НАЛОГА

$$\text{ЕНВД} = (\text{БД} \times \text{ФП} \times \text{К1} \times \text{К2} \times 15\%)$$

где:

ЕНВД — величина налога в рублях (за один месяц);

БД — базовая доходность, установленная налоговым законодательством (по определённому виду деятельности);

ФП — физический показатель деятельности индивидуального предпринимателя (количество работников, площадь торгового помещения и прочее в зависимости от вида услуг, которые предоставляет ИП);

К1 — коэффициент-дефлятор, который устанавливается на год Правительством РФ;

К2 — корректирующий коэффициент, который утверждается по каждому виду услуг (органами местного самоуправления региона), сроком на 1 год и более;

15% — действующая ставка ЕНВД.

К1 для ИП на ЕНВД в 2015-2016 году составляет 1,798,

К2 — может составлять от 0,005 до 1 пунктов

НАЛОГОВАЯ СТАВКА (ст. 346.31.НК РФ)

Ставка единого налога устанавливается в размере
15 % величины вмененного дохода

Нормативными правовыми актами представительных органов могут быть установлены ставки единого налога в пределах от **7,5 до 15 %** в зависимости от категорий налогоплательщиков и видов предпринимательской деятельности, в отношении которых может применяться единый налог.

УМЕНЬШЕНИЕ НАЛОГА НА СТРАХОВЫЕ ВЗНОСЫ

ИНДИВИДУАЛЬНЫЕ ПРЕДПРИНИМАТЕЛИ

- Налогоплательщики ЕНВД имеют право уменьшить сумму налога, исчисленную за налоговый период, на суммы платежей (взносов) и пособий, которые были уплачены в пользу работников, занятых в тех сферах деятельности налогоплательщика, по которым уплачивается единый налог. (п. 2 статья 346.2 НК РФ)
- При этом сумма такого уменьшения **не может быть больше, чем 50 %** исчисленного налога.
- ИП, которые не имеют наемных работников - то есть они не производят выплаты и иные вознаграждения физическим лицам - могут уменьшить сумму ЕНВД на сумму уплаченных (за себя) в фиксированном размере страховых взносов в ПФР и ФФОМС без применения 50 % ограничения.
- ИП, у которых есть наемные работники, не вправе уменьшить сумму исчисленного ими ЕНВД на сумму уплаченных за себя в фиксированном размере страховых взносов.

УМЕНЬШЕНИЕ НАЛОГА НА СТРАХОВЫЕ ВЗНОСЫ

ЮРИДИЧЕСКИЕ ЛИЦА

- Налогоплательщики ЕНВД имеют право уменьшить сумму налога, исчисленную за налоговый период, на суммы платежей (взносов) и пособий, которые были уплачены в пользу работников, занятых в тех сферах деятельности налогоплательщика, по которым уплачивается единый налог. (п. 2 статья 346.2 НК РФ)
- При этом сумма такого уменьшения **не может быть больше, чем 50 %** исчисленного налога.



Сумма единого налога, исчисленная за налоговый период, уменьшается на сумму:

- 1) **страховых взносов** на обязательное пенсионное страхование, обязательное социальное страхование на случай временной нетрудоспособности и в связи с материнством, обязательное медицинское страхование, обязательное социальное страхование от несчастных случаев на производстве и профессиональных заболеваний, уплаченных (в пределах исчисленных сумм) в данном налоговом периоде в соответствии с законодательством РФ при выплате налогоплательщиком вознаграждений работникам;
- 2) **расходов** по выплате пособия по временной нетрудоспособности (за исключением несчастных случаев на производстве и профессиональных заболеваний) за дни временной нетрудоспособности работника, которые оплачиваются за счет средств работодателя и число которых установлено ФЗ от 29 декабря 2006 года N 255-ФЗ, в части, не покрытой страховыми выплатами, произведенными работникам страховыми организациями, по договорам с работодателями в пользу работников на случай их временной нетрудоспособности (за исключением несчастных случаев на производстве и профессиональных заболеваний) за дни временной нетрудоспособности, которые оплачиваются за счет средств работодателя и число которых установлено Федеральным законом от 29 декабря 2006 года N 255-ФЗ
- 3) **платежей** по договорам добровольного личного страхования, заключенным со страховыми организациями, имеющими лицензии, выданные в соответствии с законодательством РФ, на осуществление соответствующего вида деятельности, в пользу работников на случай их временной нетрудоспособности (за исключением несчастных случаев на производстве и профессиональных заболеваний) за дни временной нетрудоспособности, которые оплачиваются за счет средств работодателя и число которых установлено Федеральным законом от 29 декабря 2006 года N 255-ФЗ.

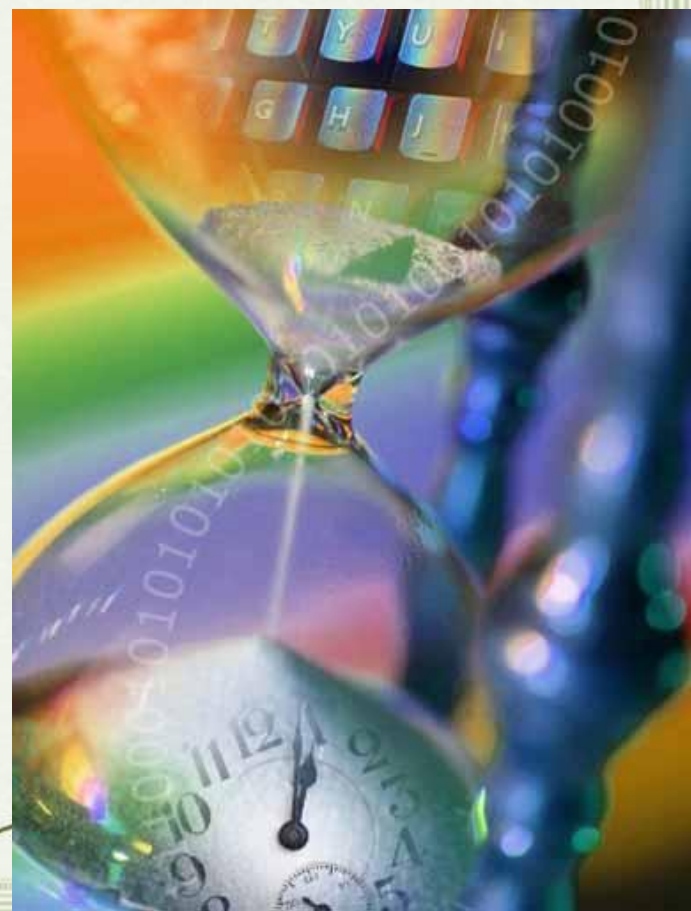
Страховые платежи и пособия уменьшают сумму единого налога, исчисленную за налоговый период. При этом сумма единого налога не может быть уменьшена на сумму расходов более чем на 50 процентов.

ИП, не производящие выплаты и иные вознаграждения физическим лицам, уменьшают сумму единого налога на уплаченные страховые взносы в ПФ РФ и ФФОМС в фиксированном размере.

НАЛОГОВЫЙ ПЕРИОД СРОК УПЛАТЫ

Налоговым периодом по единому налогу признается **квартал**.
(ст. 346.30 НК РФ)

Срок уплаты ЕНВД до **25 числа**
месяца, следующего за отчетным
периодом (квартал).
(п.1 ст. 346.32 НК РФ)



ПОДАЧА ДЕКЛАРАЦИИ

Налоговая декларация представляется в налоговый орган по итогам каждого квартала — **не позднее 20-го числа месяца следующего за кварталом** (ст. 346.32 НК РФ).

Форма декларации

Утверждена приказом ФНС России от 04.07.2014 № ММВ-7-3/353@



ИНН 3507312108
 КПП 350701001 Стр. 001

Приложение N 1
 к приказу ФНС России
 от 04.07.2014 N ММВ-7-3/353@
 (в редакции приказа ФНС России
 от 22.12.2015 N ММВ-7-3/590@)

Форма по КНД 1152016

**Налоговая декларация
 по единому налогу на вмененный доход для отдельных видов деятельности**

Номер корректировки 001 Налоговый период (код) 23 Отчетный год 2016

Представляется в налоговый орган (код) 3525 по месту учета (код) 214

ОБЩЕСТВО С ОГРАНИЧЕННОЙ ОТВЕТСТВЕННОСТЬЮ
 "ВСЕ ДЛЯ ДОМА"

(налогоплательщик)

Код вида экономической деятельности по классификатору ОКВЭД 47.52.7

Форма реорганизации, ликвидация (код) ИНН/КПП реорганизованной организации

Номер контактного телефона

На 4 страницах с приложением подтверждающих документов или их копий на листах

Достоверность и полноту сведений, указанных
 в настоящей декларации, подтверждаю:

1 - налогоплательщик,
 2 - представитель налогоплательщика

ФРАНЧУК
 АЛЕКСЕЙ
 ВЛАДИМИРОВИЧ
 (фамилия, имя, отчество* полностью)

(наименование организации - представителя налогоплательщика)

Подпись Дата 17.10.2016

Наименование документа,
 подтверждающего полномочия представителя

* - отчество при наличии

Заполняется работником налогового органа

Сведения о представлении декларации

Данная декларация представлена (код)

на страницах

с приложением подтверждающих документов или их копий на листах

Дата представления декларации

Зарегистрирована за N

Фамилия, И.О.*

Подпись



ИНН 3507312108
 КПП 350701001 Стр. 002

Раздел 1. Сумма единого налога на вмененный доход, подлежащая уплате в бюджет

Показатели	Код строки	Значения показателей	
		1	3
Код по ОКТМО	010	19701000	
Сумма единого налога на вмененный доход, подлежащая уплате за налоговый период (руб.) (стр.040 раздела 3 X (сумма строк 110 всех разделов 2 по данному коду ОКТМО / стр.010 раздела 3))	020	41179	
Код по ОКТМО	010		
Сумма единого налога на вмененный доход, подлежащая уплате за налоговый период (руб.) (стр.040 раздела 3 X (сумма строк 110 всех разделов 2 по данному коду ОКТМО / стр.010 раздела 3))	020		
Код по ОКТМО	010		
Сумма единого налога на вмененный доход, подлежащая уплате за налоговый период (руб.) (стр.040 раздела 3 X (сумма строк 110 всех разделов 2 по данному коду ОКТМО / стр.010 раздела 3))	020		
Код по ОКТМО	010		
Сумма единого налога на вмененный доход, подлежащая уплате за налоговый период (руб.) (стр.040 раздела 3 X (сумма строк 110 всех разделов 2 по данному коду ОКТМО / стр.010 раздела 3))	020		
Код по ОКТМО	010		
Сумма единого налога на вмененный доход, подлежащая уплате за налоговый период (руб.) (стр.040 раздела 3 X (сумма строк 110 всех разделов 2 по данному коду ОКТМО / стр.010 раздела 3))	020		
Код по ОКТМО	010		
Сумма единого налога на вмененный доход, подлежащая уплате за налоговый период (руб.) (стр.040 раздела 3 X (сумма строк 110 всех разделов 2 по данному коду ОКТМО / стр.010 раздела 3))	020		
Код по ОКТМО	010		
Сумма единого налога на вмененный доход, подлежащая уплате за налоговый период (руб.) (стр.040 раздела 3 X (сумма строк 110 всех разделов 2 по данному коду ОКТМО / стр.010 раздела 3))	020		
Код по ОКТМО	010		
Сумма единого налога на вмененный доход, подлежащая уплате за налоговый период (руб.) (стр.040 раздела 3 X (сумма строк 110 всех разделов 2 по данному коду ОКТМО / стр.010 раздела 3))	020		

Достоверность и полноту сведений, указанных на данной странице, подтверждаю:

(подпись)

17.10.2016

(дата)



ИНН 3507312108
 КПП 350701001 Стр. 003

Раздел 2. Расчет суммы единого налога на вмененный доход по отдельным видам деятельности

(в рублях)

Код вида предпринимательской деятельности (код стр.010) 07

Адрес места осуществления предпринимательской деятельности (код стр.020)

Почтовый индекс 160026 Субъект Российской Федерации (код) 35
 Район ВОЛОГДА Г
 Город
 Населенный пункт (село, поселок и т.п.)
 Улица ПРЕОБРАЖЕНСКОГО УЛ
 (проспект, переулок и т.д.)
 Номер дома (владения) 22А Номер корпуса (строения) Номер офиса (квартиры)
 Код по ОКТМО (код стр.030) 19701000

Показатели	Код строки	Значение показателей
1	2	3
Базовая доходность на единицу физического показателя в месяц (руб.)	040	1800
Корректирующий коэффициент К1	050	1.798
Корректирующий коэффициент К2	060	0.650

Код строки	Величина физического показателя	Количество календарных дней осуществления деятельности в месяце постановки на учет (снятия с учета) в качестве налогоплательщика единого налога		Налоговая база с учетом количества календарных дней осуществления деятельности в месяце постановки на учет (снятия с учета) в качестве налогоплательщика единого налога	
		3	4	5	6
В: 1 месяце квартала	070	87	31	183018	
2 месяце квартала	080	87	31	183018	
3 месяце квартала	090	87	30	183018	
Налоговая база всего (руб.) (сумма строк (070-090) гр.4)			100	549054	
Ставка налога (%)			105	15	
Сумма исчисленного единого налога на вмененный доход за налоговый период (руб.) (стр. 100x15/100)			110	82358	



ИНН 3507312108
 КПП 350701001 Стр. 004

Раздел 3. Расчет суммы единого налога на вмененный доход за налоговый период

Показатели	Код строки	Значение показателей
1	2	3
Признак налогоплательщика:		
1 - налогоплательщик, производящий выплаты и иные вознаграждения физическим лицам;	005	1
2 - индивидуальный предприниматель, не производящий выплаты и иные вознаграждения физическим лицам		
Сумма исчисленного за налоговый период единого налога на вмененный доход (сумма значений стр.110 всех заполненных разделов 2 декларации)	010	82358
Сумма страховых взносов, платежей и расходов, предусмотренных пунктом 2 статьи 346.32 Налогового кодекса Российской Федерации, на которые может быть уменьшена сумма исчисленного за налоговый период единого налога на вмененный доход налогоплательщиком, производящим выплаты работникам, занятым в тех сферах деятельности налогоплательщика, по которым уплачивается единый налог	020	60780
Сумма страховых взносов, уплаченных индивидуальным предпринимателем в Пенсионный фонд Российской Федерации и в Федеральный фонд обязательного медицинского страхования в фиксированном размере	030	
Общая сумма единого налога на вмененный доход, подлежащая уплате в бюджет за налоговый период для стр.005 = "1"; стр.040 = стр.010 - стр.020 >= 50% стр.010 для стр.005 = "2": стр.040 = стр.010 - стр.030 >= 0	040	41179

ККМ в 2016 году

ИП и организации на ЕНВД имеют право
не применять кассовый аппарат.

В этом случае предприниматели по требованию покупателя вместо чека ККМ должны выдавать документ, подтверждающий прием наличных денег за соответствующий товар.

Налогоплательщики ЕНВД и патента должны будут
к 1 июля 2018 года в обязательном порядке
перейти на новые онлайн кассы.

(письмо Минфина РФ от 30.03.2016 № 03-01-15/17988)