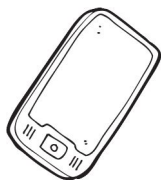


Услуги и технологии компании Ростелеком





Итак, МЫ – Ростелеком, и это:

- Крупнейший национальный оператор связи России, присутствует во всех сегментах рынка услуг связи
- **История работы Компании на рынке связи более 80 лет**
- Количество абонентов услуг ШПД превышает 12,2 млн, а платного ТВ «Ростелекома» - более 9,2 млн пользователей
- **Более 5 млн. клиентов по Сибири**
- Имеет собственную магистральную сеть более 160 тыс. км. (от Мурманска до Находки)
- **Основной поставщик услуг связи для органов государственной власти всех уровней**
- Входит в Топ-10 по уровню доверия населения России
- **Основной акционер ПАО «Ростелеком» - Государство**
- Имеет сертификаты соответствия Системы менеджмента качества ПАО «Ростелеком» требованиям стандарта ГОСТ ИСО 9001



СТРАТЕГИЯ РАЗВИТИЯ РОСТЕЛЕКОМ – 2020

Трансформация из оператора связи
в интегрированного провайдера
цифровых услуг

ВИДЕНИЕ

Мы строим цифровую
Россию

МИССИЯ

Дать людям качественные и
удобные цифровые сервисы
для комфортной жизни
и эффективного бизнеса



Используем интеллект
и данные для принятия
решений

 **Ростелеком** Наши ценности



Клиент определяет
наше будущее

 **Ростелеком** Наши ценности



Добиваемся результата,
идем на опережение

 **Ростелеком** Наши ценности



Работаем для людей,
делаем как для себя

 **Ростелеком** Наши ценности

Услуга домашний интернет



Что такое Домашний Интернет?

Домашний Интернет от «Ростелеком» — это привычный высокоскоростной доступ в Интернет с возможностью самостоятельного управления его основными параметрами: скоростью, защитой от вирусов и нежелательного контента и другими дополнительными услугами.

Какие технологии используются для предоставления Домашнего Интернета?

Домашний Интернет предоставляется на базе следующих технологий:

GPON – (Passive Optical Network – пассивные оптические сети)— «оптика в квартиру» — подключение к Интернету посредством выделенных высокоскоростных оптоволоконных линий связи;

ETTH (Ethernet To The Home) — «оптика до подъезда»— подключение к Интернету посредством выделенных высокоскоростных оптоволоконных линий связи + витая пара;

xDSL (*Digital Subscriber Line*) —цифровая абонентская линия — подключение по обычной телефонной линии, переключенной в режим скоростного цифрового канала.

Услуга домашний интернет

Технология ЕТТН

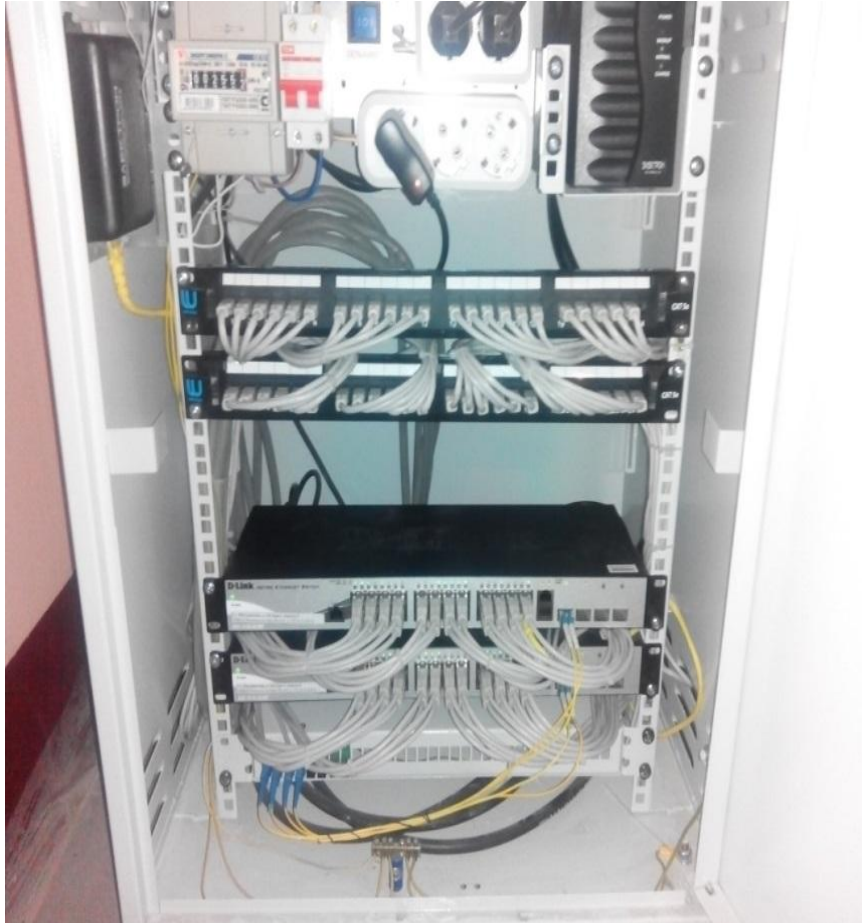
ЕТТН - подключение **не зависит** от наличия телефонной линии. До каждого подключаемого здания производится прокладка оптического кабеля, к которому в свою очередь подключается домовый узел с дальнейшей разводкой на подъездные коммутаторы и далее непосредственно до абонента при помощи витой пары.

Характеристика:

Скорость, Мбит/с	до 100 Мб\с внутренняя сеть и внешняя сеть
Линия	оптика до подъезда + витая пара в квартиру
Услуги	Интернет + телевидение (<i>до 3 телевизоров</i>) + пакет HD каналов
Необходимое оборудование	Компьютер/ноутбук, цифровой коммутатор (при подключении от 2-х услуг), свободная сетевая карта или Wi-Fi, STB (set top box)-приставка для ТВ
Условия подключения	Не зависит от телефонной линии, дом должен быть подключен от нашей компании

Технология ЕТТН предоставляется следующим образом:





Услуга домашний интернет

Технология ЕТТН (схема подключения)

Схема подключения по технологии ЕТТН

1. Кабель до компьютера:



2. Кабель до роутера:



Схема подключения в квартире абонента

Услуга домашний интернет

Технология ЕТТН (схема подключения)

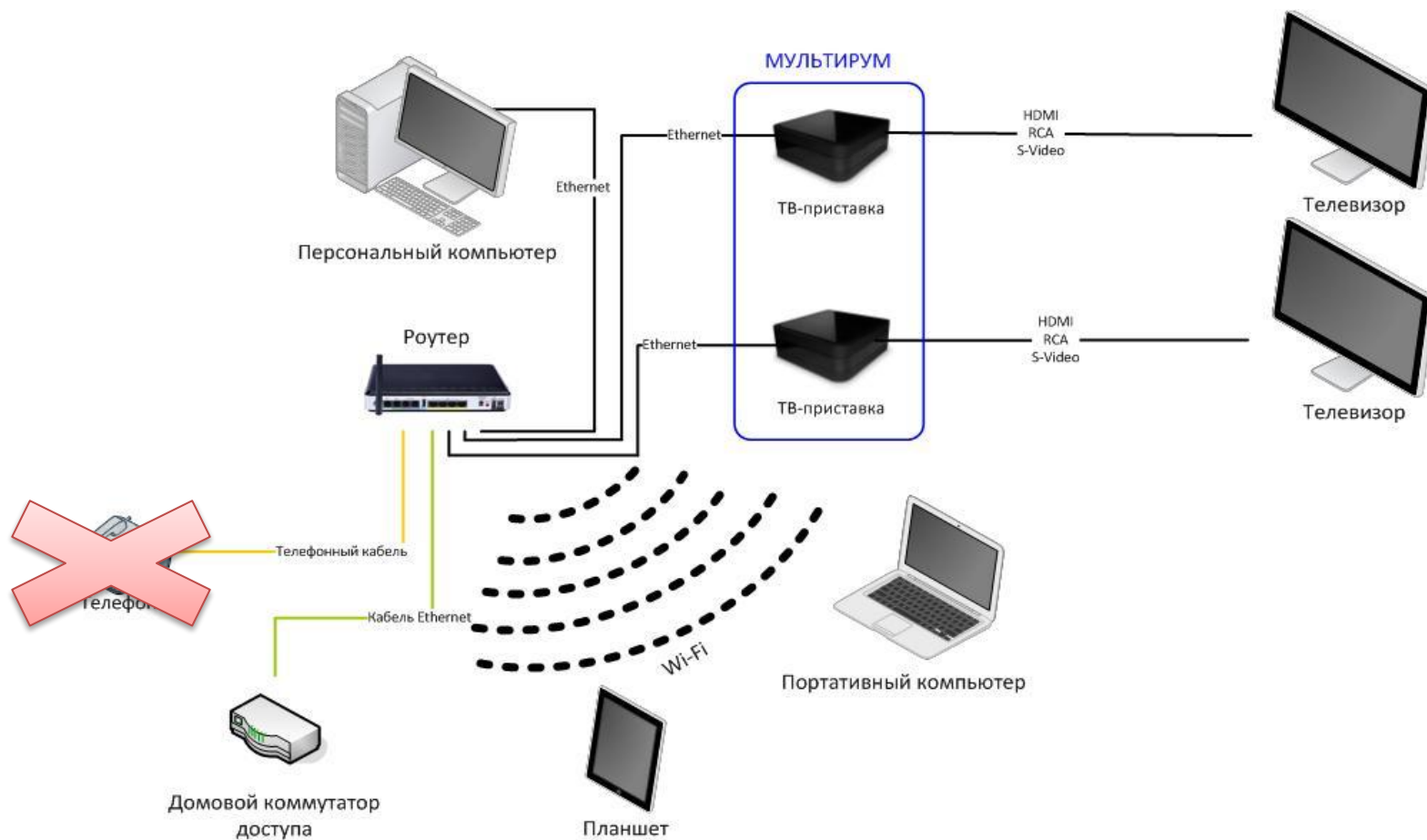
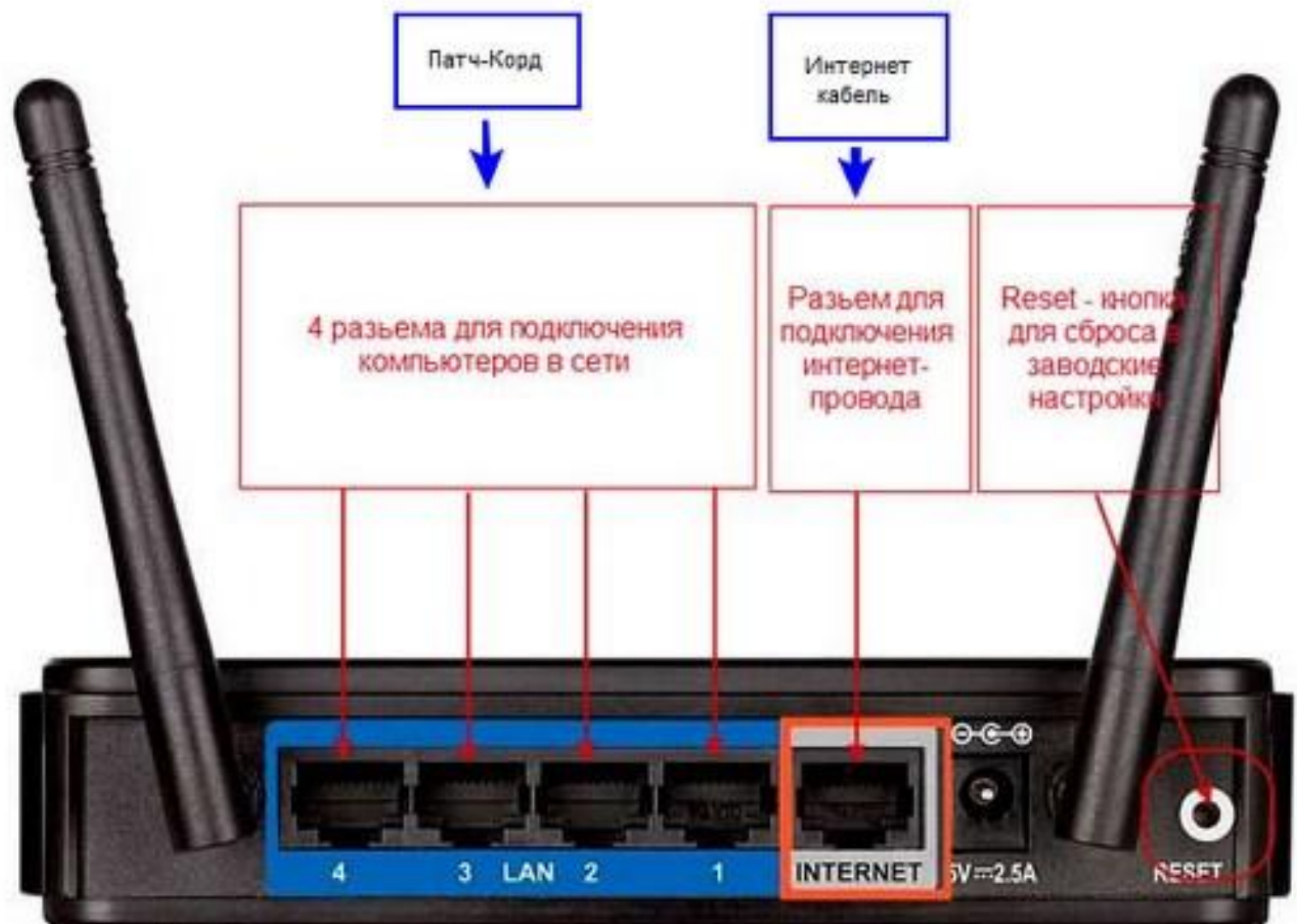


Схема подключения в квартире абонента



Услуга домашний интернет

Технология ЕТТН (преимущества)

1. Доступ к сети со скоростью до 100 Мб/с.
2. Надежность в использовании интернета. Оптоволоконные кабели, подходящие к каждому дому, уложены под землей. Поэтому погодные условия не влияют на связь, следовательно, компания гарантирует надежный и постоянный интернет.
3. Самая распространенная и недорогая технология широкополосного интернета, т к роутер ставить не обязательно.
4. Установка производится по действующим кабелям.



Услуга домашний интернет

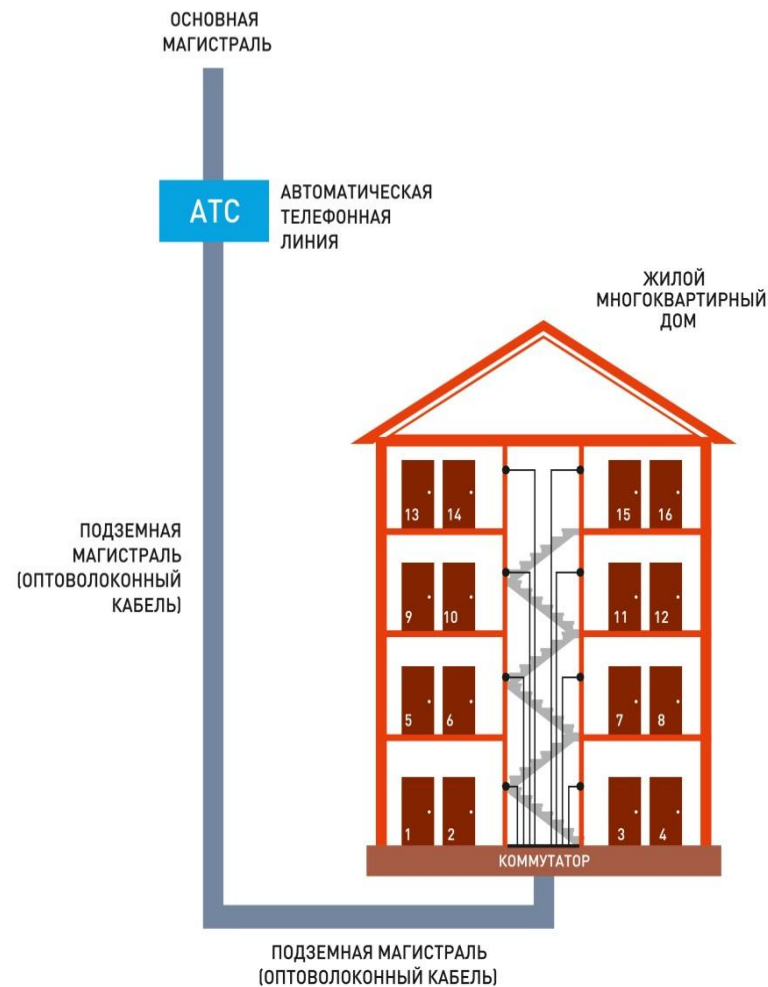
Технология GPON

GPON – технология пассивных оптических сетей позволяет увеличить пропускную способность сети до 1 Гбит/с, обеспечивает высокое качество передачи сигнала (голоса, данных, видео) с предоставлением новых сервисов. Оптическая линия связи непосредственно до квартиры абонента, позволяет обеспечить доступ к ресурсам сети Интернет и внутрисетевым ресурсам на скорости до 1 Гигабит в секунду, что в десятки раз превышает возможности нынешних технологий в г. Красноярске.

Характеристика:

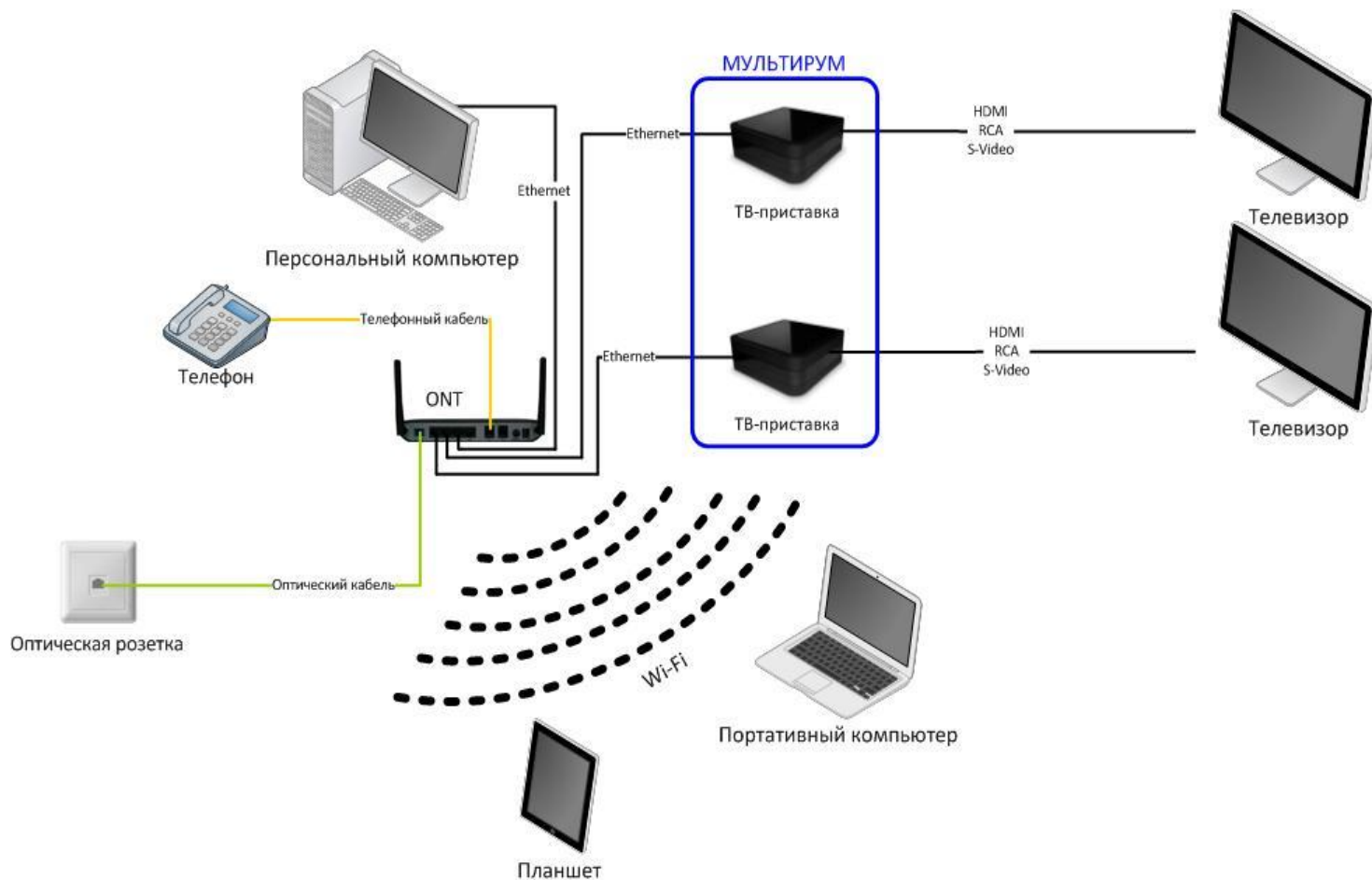
Скорость, Мбит/с	до 1 Гб/с внутренняя сеть до 200 Мб/с внешняя сеть
Линия	оптика в квартиру к клиенту
Услуги	Интернет + телевидение (до 6 телевизоров) + SIP телефония
Необходимое оборудование	Компьютер/ноутбук, свободная сетевая карта или WI-FI, ONT модем , STB (set top box)-приставка для ТВ
Условия подключения	Не зависит от телефонной линии, дом должен быть подключен от нашей компании

Технология GPON предоставляется следующим образом:



Услуга домашний интернет

Технология GPON (Схема подключения)



Услуга домашний интернет

Технология GPON (преимущества)

1. **Скорость.** Новый стандарт скоростей доступа в Интернет до 1 Гб/с.
2. **Надежность.** Оптоволоконный кабель устойчив к электромагнитным воздействиям, не является источником электромагнитных волн, привлекателен по массово-габаритным параметрам.
3. **Перспективность.** Эта технология будущего, которая будет только совершенствоваться, не требуя замены окончного оборудования у абонента. В квартиру заводится только 1 кабель толщиной со стержень шариковой ручки.
4. Коммуникации сетей GPON подземные, что обеспечивает более **высокую степень защищенности и бесперебойность работы.**
5. Оптоволокно заводится в квартиру абонента, т.е. он получает сигнал по выделенной линии, это обеспечивает **качественную работу услуг связи и постоянство скорости в любое время суток.**
6. **Экологичность.** Имеется в виду отсутствие электромагнитных излучений вплоть до ONT.
7. **Первенство.** «Ростелеком» - первая компания, масштабно предоставляющая услуги по технологии GPON на территории Сибири.
8. **Работает при отключении электроэнергии,** если есть бесперебойник.



Единый личный кабинет

Единый личный кабинет – это персональный онлайн-офис «Ростелекома», в который можно войти круглосуточно из любого удобного для абонента места:

- зайти с корпоративного сайта www.rt.ru;
- установить бесплатное приложение для мобильных устройств (смартфонов, планшетов)
- привязать ЕЛК к своему аккаунту в популярных социальных сетях «ВКонтакте», «Одноклассники», Facebook.

Единый личный кабинет объединяет все услуги «Ростелеком», которыми пользуется сам абонент и члены его семьи вне зависимости от региона использования услуги – телефонию, Интернет, Телевидение, Мобильную связь.

В кабинете можно управлять тарифными планами и опциями, заказывать новые услуги, отслеживать информацию о балансе, переводить деньги между лицевыми счетами, оплачивать услуги без комиссии с моментальным зачислением с помощью банковских карт, карт оплаты «Ростелекома» или электронными деньгами (Яндекс.Деньги и WebMoney).

Дополнительные опции

Опция	Описание	Тариф, с НДС, руб.
«Турбо ночь»	Увеличение скорости доступа к внешним ресурсам в период с 00:00 до 08:00 на месяц по технологии Gpon или Etth до максимально возможной скорости	бесплатно
«Фиксированный IP»	Опция «Фиксированный IP» позволяет закрепить фиксированный «реальный» IP-адрес за компьютером. Это позволит организовать размещение в сети собственных веб-ресурсов и полноценно пользоваться всеми возможностями файлообменных сетей.	20 руб/мес
"Обещанный платёж"	Возможность продлить период оказания услуг. Период действия опции составляет 5 суток/120 часов.	бесплатно
"Информирование о состоянии счёта"	Информирование Абонента о любых изменениях состояния лицевого счёта (начисления, списания, задолженность). В том числе уведомления об акциях, специальных тарифных планах.	бесплатно

Дополнительные опции

Опция	Описание	Тариф, с НДС, руб.
«Турбо кнопка»	Возможность в режиме реального времени временно увеличить скорость доступа в Интернет до максимально возможной скорости.	12 часов – 15 руб; 24 часа – 30 руб
Антивирус	Позволяет абоненту установить на свой компьютер программу-защиту от вредоносных программ. Антивирус на выбор.	от 79 руб/мес
Родительский контроль «Kaspersky Safe kids»	Позволит защитить устройства ребенка от негативного влияния Интернета или запретить доступ к опасному контенту, контролировать время использования устройствами.	от 99 руб/мес
Ускорение		
Microsoft Office 365	Полный пакет программ на каждого пользователя. До 5 Тб хранилища в облаке 60 бесплатных минут в Skype	от 2699 руб

ЕЛК : Программа «БОНУС»

Как накопить

Накопленные или полученные бонусы действительны в течении 24 месяцев с момента их начисления.

БОНУСЫ:

1000

В подарок на Ваш день рождения
Празднуйте свой день рождения и получите бонусы.

100+

За участие в опросах в Личном кабинете
Количество начисляемых бонусов может меняться в зависимости от опроса.

500

За регистрацию в Программе «БОНУС» через Личный кабинет
Воспользуйтесь быстрой и удобной регистрацией через Личный кабинет.

300

За выбор доставки счета на электронную почту в Личном кабинете
Для Участников Программы «БОНУС», подключивших доставку счета на электронную почту с 02.06.2014 г.

100

За заполнение всех дополнительных полей в Личном кабинете
Заполните все данные о себе и получите бонусы.

1

За каждые 5 рублей
При платеже от 1000 рублей, внесенных на лицевой счет.

1

За каждые 5 рублей
За пользование услугами Домашнего телефона, Домашнего Интернета или Интерактивного телевидения.

ЕЛК : Программа «БОНУС»

Стать участником программы «БОНУС» может каждый абонент Ростелеком, являющийся физическим лицом, пользующийся услугами Домашний телефон, Домашний

На что потратить бонусы?

Интернет и/или Интерактивное ТВ и зарегистрированный

Обмен бонусов по услугам «Домашний Интернет» и «Домашний телефон» доступен в Личном кабинете, по услуге «Интерактивное телевидение» — на ТВ-приставке.

Опции для телевидения

Период просмотра заказанного фильма составляет 48 ч.

Фильмы и сериалы из раздела «Видеопрокат»

от 800 бонусов

Пакет телеканалов «ТВОЁ КИНО»

1700 бонусов

Подписка на видео «Женский мир»

2500 бонусов

Опции для компьютера

Скидка 25% на АП за Интернет действует 1 календарный месяц.

Инвайт-код для игры Танки. (Набор танкиста или командира)

Kaspersky Internet Security (защита на 2 устройства)
600 бонусов

Скидка 25% на предоставление доступа к сети Интернет
1950 бонусов

Опции для телефона

Минуты разговора по ВД, МГ и МН связи действуют 1 календарный месяц.

60 минут местных телефонных разговоров*

370 бонусов

30 минут разговоров внутризоновой связи**

450 бонусов

30 минут разговоров междугородной связи***

780 бонусов

Услуга домашний телефон

Схемы подключения

Услуга ОТА линейного
типа



Услуга домашний телефон

Схемы подключения

Услуга SIP (Session Initiation Protocol — протокол установления сеанса)



Услуга домашний телефон



Услуга ОТА (основной телефонный аппарат)

Это один из первых видов телефонии. К услуге ОТА может подключиться любой клиент, до дома которого, проложена медная линия, при наличии любого телефонного аппарата.

Преимущества ОТА:

- ✓ Обеспечение бесперебойной работы в отсутствие электроэнергии;
- ✓ Возможность подключить сигнализацию.

Услуга SIP-телефония (*Session Initiation Protocol* — протокол установления сеанса)

Это самый современный вид телефонии. К услугам SIP-телефонии может подключиться любой абонент, имеющий высокоскоростной доступ в по технологии PON, при наличии любого телефонного аппарата.

Преимущества SIP-телефонии:

- Обеспечивает высокую степень защиты телефонных переговоров от прослушивания;
- Широкий набор бесплатных бизнес-услуг, таких как: автоматическое определение номера, переадресация вызовов и конференцсвязь;
- Связь будет осуществляться по оптоволокну, благодаря чему можно забыть о прерывании на линии и искажениях звука (хрипы, шипения и т.д.);
- Дешевые МГ и МН вызовы.

Телефон в

КОМПЛЕКТЕ

Простой в использовании телефонный аппарат:

- ❖ с большими и удобными кнопками
- ❖ с хорошим и громким звонком
- ❖ с возможностью программирования вызова необходимого номера 1 кнопкой.
- ❖ наличие светового индикатора вызова.

Марка телефонного аппарата: **Texet TX-214**



Услуга интерактивное

телевидение



Что такое Интерактивное ТВ?

Интерактивное ТВ — это новейший формат телевидения.

Просмотр телепередач и фильмов стал более удобным и увлекательным, а телеэкран превратился в настоящий центр развлечений для всей семьи.

Как работает Интерактивное ТВ?

Для работы Интерактивного ТВ необходимы только ТВ-приставка (STB-set top box).

Приставка соединяется с телевизором при помощи HDMI или S-video (тюльпаны) кабеля.

Управление Интерактивным ТВ производится с помощью универсального пульта дистанционного управления.



ТВ-Приставка, состав комплекта



ТВ-приставка «Стандарт»
с поддержкой HD и 3D
без встроенного жесткого
диска

Основные функции:

Поддержка изображения в цифровом формате стандартной (SD) и высокой (HD) четкости, стереозвук, поддержка интерактивных сервисов.



Блок питания



Две батарейки АА



Пульт дистанционного управления



Соединительный сетевой кабель UPT 1,5м



Соединительный кабель HDMI- 1,5м



Аудио-видео соединительный кабель 1,5м

Сервисы интерактивного телевидения

- ⏸ **Управление просмотром** – пауза, запись, перемотка просматриваемой программы, просмотр сначала, архив передач на всех каналах 50 руб./мес. (первые два месяца – бесплатно).



Функция караоке (более 2000 песен).

Доступ на 48 часов ко всему каталогу караоке — 150 руб.



Интерактивная программа телепередач

– позволяет получать всю необходимую информацию о телевизионных каналах (просматривать анонсы программ), искать каналы, программы по названию.



Видеопрокат – возможность аренды/покупки понравившегося Вам фильма/ мультфильма из библиотеки (от 30 до 400 руб.); аренда фильма предполагает просмотр в течение 48 часов, покупка – не менее чем 2-х месяцев.

Удобный сервисы – просмотр собственных фото и видео файлов на экране телевизора через STB. Предоставление бесплатного дискового пространства на сервере в размере 7 Гб.

Сервисы прогноза погоды, курсов валют, Яндекс карт. Социальные сети. Выход в социальные сети (Мой мир, Вконтакте, Facebook, Twitter) на экране телевизора.



Мультирум – позволит организовать просмотр Интерактивного ТВ на нескольких телевизорах . Стоимость 60 руб./мес.



Родительский контроль – возможность оградить детей от просмотра нежелательных передач и каналов, достаточно установить соответствующие настройки в меню ТВ, выбрав профиль по возрасту ребенка.



Мультискрин – возможность доступа к одному и тому же телевизионному контенту с разных устройств (экранов): через ТВ-приставку, через интернет-портал Zabava.ru, через приложение Zabava для планшетов на Android, iPad и Smart TV LG. Купленные фильмы и подписки на телеканалы можно смотреть на любом экране — без дополнительной оплаты. Вы можете начать просмотр на одном устройстве, поставить трансляцию на паузу и продолжить просмотр на другом устройстве с того же самого места, на котором остановились в прошлый раз.

Основные пакеты

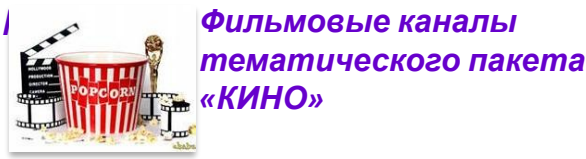
- **ТВОЙ СТАРТОВЫЙ** включает в себя более 120 каналов различных тематик. Развлечения, новости, спорт, кино – целый спектр информации и развлечений на любой вкус. Discovery Channel, National Geographic, Моя Планета, TV 1000, Мульт, Nickelodeon, Eurosport и другие - самые рейтинговые и популярные телеканалы.
- **ТВОЙ ОПТИМАЛЬНЫЙ** – это более 140 каналов, подходящих для всей семьи. В пакет входят все телеканалы пакета «ТВОЙ СТАРТОВЫЙ», а также дополнительные каналы музыкальной, спортивной и детской тематики - Спорт 1, Eurosport 2, Бойцовский клуб EUROPA PLUS TV, Шансон ТВ, Nick Jr., Детский, и другие.
- **ТВОЙ ПРОДВИНУТЫЙ** – это более 170 телеканалов, собранных специально для искушенных телезрителей. Телеканалы различных тематик, входящие в пакеты «ТВОЙ СТАРТОВЫЙ» и «ТВОЙ ОПТИМАЛЬНЫЙ», дополнены расширенным набором познавательных и кино-каналов (включен доп. пакет ТВОЕ КИНО). NAT Geo Wild, Discovery Science, TV 1000 Action, Paramount Channel, Русский Роман и другие – самые интересные фильмы, сериалы и документальные передачи для всей семьи.
- **ТВОЙ МАКСИМАЛЬНЫЙ** включает в себя более 200 телеканалов из всех основных пакетов, а также дополнительные пакеты «ТВОЙ ИДЕАЛЬНЫЙ HD», «Взрослый», «Viasat Премиум HD» с подпиской на видео TV1000Play, Взрослый, Наш Футбол, Amedia Premium, ПЛЮС ФУТБОЛ.

Дополнительные пакеты каналов

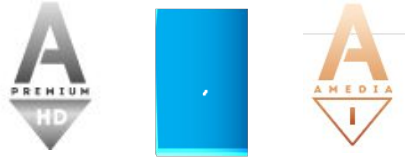
Пакет «МАТЧ!ФУТБОЛ!» - 3



Пакет «ТВОЕ КИНО» - 20



Пакет «Amedia Premium» - 3 канала



«ТВОЙ ИДЕАЛЬНЫЙ HD» - 22 каналов



Пакет «Viasat Премиум HD» – 3



Пакет «Взрослый» – 4



Пакет «Наш футбол» -



Подписки



Волшебный мир Disney

Волшебный мир Disney – это уникальная подписка из 60-ти лучших художественных и анимационных фильмов знаменитой студии.

- Запуск подписки Волшебный мир Disney : с 16 июня 2014 г.
- Стоимость подписки : 250 руб. в месяц
- Списание средств: ежемесячное
- Фильмы в подписке доступны в SD формате
- Подключение и отключение Видео-подписки абонент может осуществить в разделе «Управление услугами» на своей ТВ-приставке или через кнопку «Смотреть по подписке» на карточке фильма, входящего в пакет, а также на сайте www.zabava.ru

Как найти подписку в интерфейсе Интерактивного ТВ Ростелеком

- 1) Кнопка Меню на пульте
 - 2) В главном меню на экране телевизора Видеопрокат– Подписки
- видео



Подписка на Волшебный мир Disney содержит жанры «Новинки» и «Последний шанс»:

- В жанре «Новинки» размещаются 6 новых фильмов, у которых лицензионные права открываются в текущем месяце, период размещения в данном жанре – 1 месяц
- В жанре «Последний шанс» размещаются 6 фильмов, у которых лицензионные права заканчиваются в следующем месяце, таким образом, период размещения в данном жанре – 1 месяц



Женский мир



Женский мир – это ежемесячная подписка, созданная специально для женщин. Все, что волнует прекрасную половину человечества:

- Кулинария («Высоцкая – Едим дома» и др.)
- Мода и дизайн («Red Media» и др.)
- Hand made («Red Media», блогеры и др.)
- Психология/Здоровье («Телеканал Психология» и др.)
- Дети (Доктор Комаровский и др.)
- Красота и стиль («Студия ШИК», блогеры и др.)
- Фитнес/Танцы («Живи Медиа», блогеры и др.)
- Хобби («Дмитрий Петров-Полиглот» и др.)
- Сексология (Телеканал Психология» и др.)
- Истории великих женщин («ИГМАР», «ТВ Центр» и др.)

2. Не менее 15 роликов в каждом разделе

3. Еженедельное обновление 3х роликов из каждого раздела

4. Стоимость подписки: 150 р.

5. Списание денег: ежемесячное

6. Продолжительность одного ролика – от 2 минут до 90 минут

7. Контент доступен для просмотра неограниченное количество раз в течение месяца

8. Запуск подписки: 02 марта 2015г.

9. Фильмы в подписке доступны в SD формате

10. Подключение и отключение Видео-подписки абонент может осуществить в разделе «Управление услугами» на своей ТВ-приставке или через кнопку «Смотреть по подписке» на карточке фильма, входящего в пакет. Вне зависимости от того, в какой день месяца будет подана заявка на отключение услуги, с Вашего лицевого счета будет списана стоимость за полный месяц пользования услугой (150 руб.). Отключить подписку возможно только в последний день месяца

11. Подписка также доступна на портале www.zabava.ru

Как найти подписку в интерфейсе Интерактивного ТВ Ростелеком

1) Кнопка Меню на пульте

2) В главном меню на экране телевизора Видеопрокат– Подписки на видео



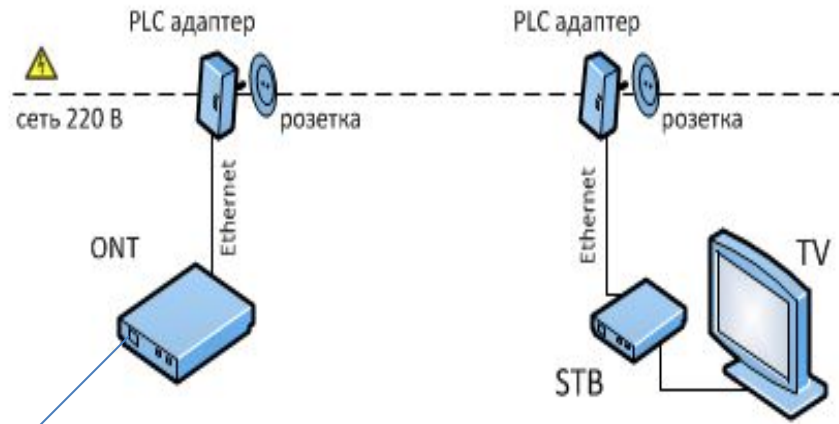
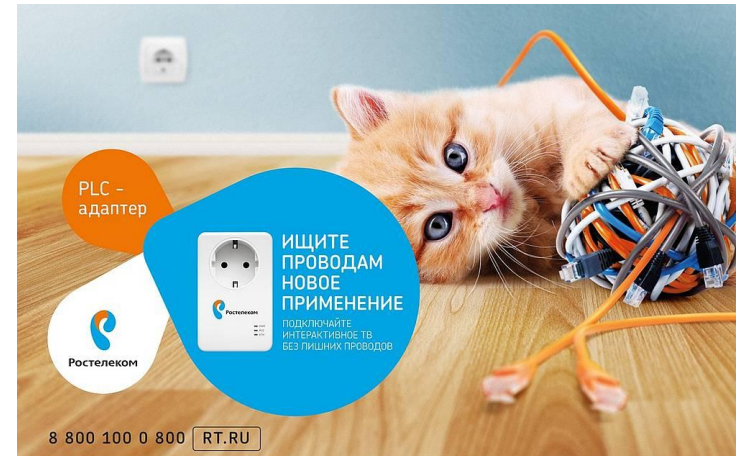
PLC-адаптер. ТВ без проводов!



Много ТВ – и никаких дополнительных проводов: «Интерактивное ТВ» начинает «вещание» из ближайшей к телевизору электрической розетки.

Преимущества:

- Никаких расходов на установку
- Провода больше не будут мешаться под ногами
- Просто установить и настроить самому
- Стабильная связь
- На качество связи не влияет материал и толщина стен в квартире



Интерактивное ТВ 2.0 (для абонентов ШПД провайдеров-конкурентов)

Это первое для компании коробочное решение, пользоваться которым просто даже неопытному пользователю.

Доступно всем абонентам ШПД. Отличительная черта «Интерактивного ТВ 2.0» – оно работает на сети ЛЮБОГО провайдера: чтобы смотреть ТВ и видео, нужны **только Wi-Fi (от 3 до 6 Мб/с) и приставка**. Впервые наша услуга не «завязана» технологически на сеть «Ростелекома».

Портативность и встроенный wi-fi. С его помощью телевизионный и видеоконтент «Интерактивного ТВ» становится доступен в любом месте, где есть интернет от любого провайдера. Для подключения не потребуется технический специалист Компании – пользователь без труда может подключить и активировать «Интерактивное ТВ 2.0» самостоятельно. Приставку можно перевозить – она работает на всей территории страны и сама подстраивается под текущий часовой пояс. «Интерактивное ТВ 2.0» - отличный вариант, чтобы телевидение и кино были всегда рядом, с привычными дополнительными сервисами и системой управления.

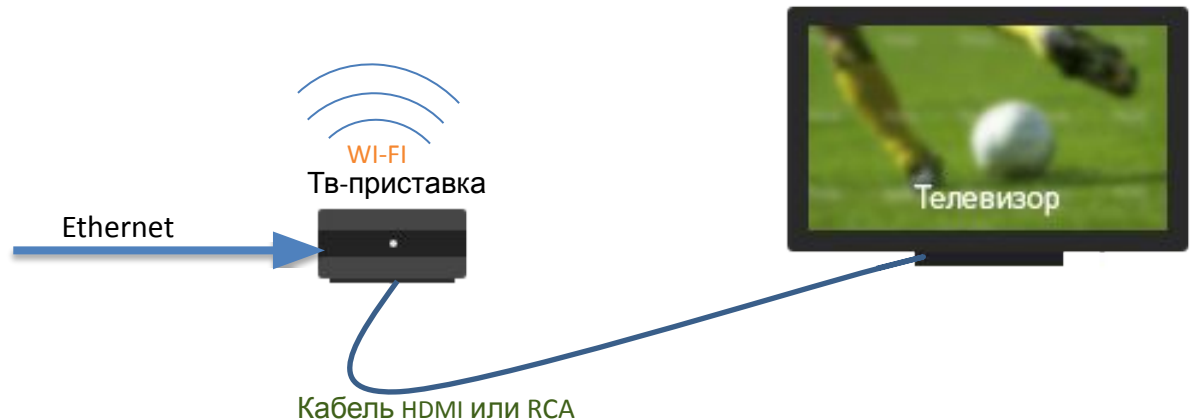
Актуальный контент. В настоящее время пользователям приставки «Интерактивного ТВ 2.0» доступны основные пакеты телеканалов «ТВОЙ СТАРТОВЫЙ 2.0», «ТВОЙ ОПТИМАЛЬНЫЙ 2.0», «ТВОЙ ПРОДВИНУТЫЙ 2.0», «ТВОЙ МАКСИМАЛЬНЫЙ 2.0», «ЛЕГКИЙ 2.0». Также можно подписаться на дополнительные каналы: «ВЗРОСЛЫЙ 2.0», «ТВОЙ ИДЕАЛЬНЫЙ», «ТВОЕ КИНО», «AM. PREMIUM», «V. PREMIUM».

В сервисе «Видеопрокат» доступны более тысячи фильмов разных жанров и лет, в том числе 300 – в HD-формате, 60 – в 3D, а также около 150 сериалов. Многие фильмы появляются в «Видеопрокате» сразу после выхода на большой экран, еще до выпуска на DVD.

Дополнительный сервисы. Также обладатели приставки могут пользоваться популярными дополнительными сервисами «Интерактивного ТВ» – «Управление просмотром» (пауза, перемотка, просмотр с начала, архив передач), «Караоке» (3 тыс. песен), «Родительский контроль» (ограничивает доступ детей к контенту), «Мультискрин» (объединяет до 5 экранов: телевизор, компьютер, ноутбук, планшет, SmartTV).

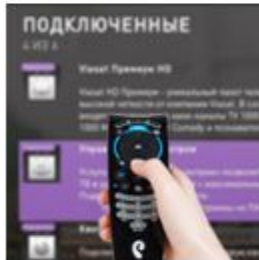


Как подключается приставка?



Для просмотра изображения в формате HD необходимо подключить телевизор к ТВ-приставке HDMI-кабелем.

Популярные услуги



Управление просмотром

Теперь Вы никогда не пропустите любимую передачу

Управление просмотром со 2го месяца – 60 руб/мес



Мультискрин

Вы можете смотреть каналы, подключенные на Вашей ТВ-приставке, в приложении Интерактивное ТВ и на портале itv.rt.ru.

[Подробнее »](#)



Родительский контроль

Заблокируйте нежелательные для просмотра детьми телеканалы и передачи.

[Подробнее »](#)



Карaoke

2000 песен различных жанров в отличном звучании.

Карaoke 150 руб на 48 ч.



Удобные сервисы и приложения

Узнавайте прогноз погоды и курсы валют, выходите в соц.сети прямо с экрана ТВ.

[Подробнее »](#)

Нет местных телеканалов,
нет записи эфира!

Мобильная связь. Ростелеком. MVNO



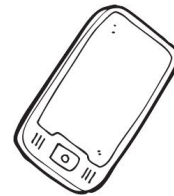
MVNO-виртуальный оператор

СВЯЗИ

Виртуальный оператор сотовой связи (*MVNO, mobile virtual network operator*) –

Оператор сотовой связи, использующий существующую инфраструктуру другого оператора, но продающий услуги под собственной маркой.

Мобильная связь



Типы контрактов

Prepaid



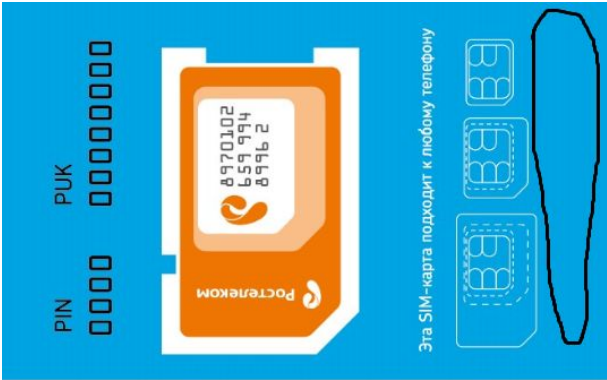
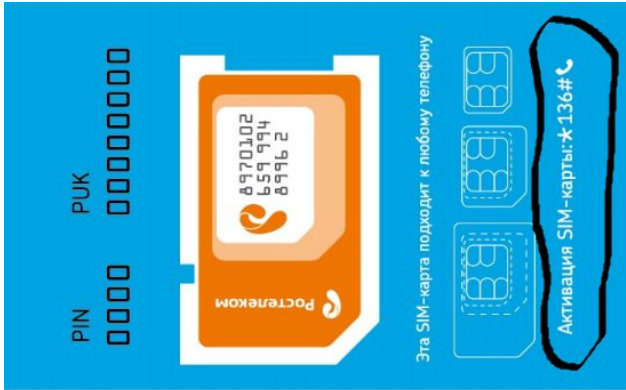
OR

Postpaid



Prepaid

Postpaid



Служба спасения: 112

Бесплатное приложение «Личный Кабинет» в App Store и Google Play

Центр поддержки клиентов: 1888 (звонок бесплатный)

В международном роуминге: +7 495 539 5539

Узнать свой тариф: *103#

Информация о балансе: *102#

Узнать свой номер телефона: *110#

Ваш номер: +7 987 654 32 10



8970102 659 994 8996 2

Служба спасения: 112

Бесплатное приложение «Личный Кабинет» в App Store и Google Play

Центр поддержки клиентов: 1888 (звонок бесплатный)

В международном роуминге: +7 495 539 5539

Узнать свой тариф: *103#

Информация о счете: *123*mm#

Узнать свой номер телефона: *110#

¹ месяц указывается в формате числа от 01 до 12



8970102 659 994 8996 2

Тарифы МВНО

СУПЕР
СИМКА
S

**10 Гб Интернета
и бесплатные звонки**
на номера Ростелеком
России

Неиспользованные Гб
интернет-трафика
переносятся
на следующий месяц

Ежедневная плата:
10 руб.
в сутки

СУПЕР
СИМКА
M

5 Гб и 250 минут
на номера Красноярского
края (кроме Норильска)

Неиспользованные
минуты, Гб и SMS
переносятся
на следующий месяц

Ежемесячная плата:
235 руб.
в мес.

СУПЕР
СИМКА
L

15 Гб и 600 минут
на номера России

Неиспользованные
минуты, Гб и SMS
переносятся
на следующий месяц

Ежемесячная плата:
499 руб.
в мес.

СУПЕР
СИМКА
XL

30 Гб и 1600 минут
на номера России

Неиспользованные
минуты, Гб и SMS
переносятся
на следующий месяц

Ежемесячная плата:
999 руб.
в мес.

СУПЕР
СИМКА
FREE

0,80 руб./мин.
на все номера
Красноярского края
(кроме Норильска)

Ежемесячная плата:
0 руб.
в мес.

*100*12# - проверка остатков по пакетам

услуг

Тарифы НА ВСЕХ

 <p>НА ВСЕХ L</p>	 <p>НА ВСЕХ XL</p>
15 Гб и 600 минут на номера России	30 Гб и 1600 минут на номера России
Неиспользованные минуты, Гб и SMS переносятся на следующий месяц	Неиспользованные минуты, Гб и SMS переносятся на следующий месяц
Ежемесячная плата: 499 руб в мес.	Ежемесячная плата: 999 руб в мес.

* Ежемесячная плата 50 руб за пользование каждым Дополнительным номером (с 18.04)

Что получит



→ СКИДКИ на личный ОЕА и

→ СИПД
→ Дополнительные минуты и SMS (50 или 100 шт)

→ MNP

→ Мобильный интернет без роуминга по

→ России
→ Простая

→ география
→ Остатки больше НЕ СГОРАЮТ (Гб, минуты, смс)

→ БОНУСЫ и Круглосуточная

→ поддержка
→ Бесплатные звонки внутри сети

→ Обмен минут на

→ ГБ
→ Бесплатный трафик в приложении «Интерактивное ТВ» и на сайте

→ itv.rt.ru
→ Бесплатный интернет-трафик на «Навигацию», «Соцсети» и «Меседжеры»

→ Тарифы для

→ планшетов
→ Скидка за стаж – Акция
КОМПЛИМЕНТ

Мобильный интернет

Опция доступна на тарифном плане СУПЕРСИМКА
FREE

ПРОСТОИНТЕРНЕТ S

Объем интернет-трафика:
1,5 Гб в месяц

Абонентская плата:
129 руб
в мес.

ПРОСТОИНТЕРНЕТ M

Объем интернет-трафика:
3 Гб в месяц

Абонентская плата:
199 руб
в мес.

ПРОСТОИНТЕРНЕТ L

Объем интернет-трафика:
15 Гб в месяц

Абонентская плата:
399 руб
в мес.

ПРОСТОИНТЕРНЕТ XL

Объем интернет-трафика:
30 Гб в месяц
+ безлимитный интернет
ночью

Абонентская плата:
599 руб
в мес.

НОЧНОЙ БЕЗЛИМИТ – доступен для XL и 2XL

С 00.00 до 06.59 без взимания дополнительной платы и не требует подключения

Интернет - ОПЦИИ

500 Мб+

500 Мб интернета всего за 50 руб.

Стоимость подключения первого/последующих пакетов	50 руб.
Объем трафика	500 Мб
Как подключить	*100*347*1# 📞
Как отключить	*100*347*0# 📞

Как пользоваться

- Опция активируется при израсходовании основного пакета интернет-трафика по тарифному плану, если до окончания тарифного периода осталось более двух суток.
- Опция «500 Мб+» доступна для пользователей на тарифных планах «СУПЕРСИМКА S», «СУПЕРСИМКА М», «СУПЕРСИМКА L», «СУПЕРСИМКА XL», «НА ВСЕХ L», «НА ВСЕХ XL». Опция действует при нахождении абонента на территории всех регионов России, за исключением г. Севастополь и Республики Крым, где действуют роуминговые тарифы.
- При подключении опции абоненту предоставляются 500 Мб интернет-трафика без ограничения скорости, после исчерпания 500 Мб доступ в интернет будет ограничен.
- В рамках опции предоставляется до 5 дополнительных пакетов / в месяц интернет-трафика объемом 500 Мбайт. Плата за каждый дополнительный пакет Интернета списывается в момент его активации.
- Для проверки статуса опции и остатка неиспользованного трафика (в Мб) необходимо набрать команду *100*347*2# 📞
- В случае, если у абонента на момент взимания абонентской платы на счете недостаточно денежных средств, списание денежных средств не производится, подключение опции «500 Мб+ (500 Мб)» приостанавливается, доступ в Интернет будет ограничен. При пополнении лицевого счета на достаточную для списания сумму, происходит взимание абонентской платы и возобновление оказания опции.
- Не израсходованный в течение расчетного периода за тарифный план активированный дополнительный пакет интернета в рамках опции «500 Мб+» на следующий период не переносится.
- Опция автоматически отключается, если она недоступна на новом тарифном плане.
- Округление трафика осуществляется в большую сторону с точностью до 150 Кб.


Интернет - ОПЦИИ

Интернет с телефона

Интернет с мобильного всего за 6 рублей в сутки

Стоимость подключения первого/последующих	6 руб. / 30 руб.
Абонентская плата	6 руб./сутки
Объем трафика	100 Мб
Как подключить	*100*381*1# 
Как отключить	*100*381*0# 

Как пользоваться

- При подключении опции абоненту предоставляются 100 Мб бесплатного интернет-трафика в сутки без ограничения скорости, далее до конца суток доступ в интернет будет ограничен.
- Для проверки статуса опции и остатка неиспользованного трафика (в Мб) необходимо набрать команду *100*381*2# 
- Опция «Интернет с телефона» доступна для пользователей всех тарифных планов, кроме тарифов, в которые включены пакеты интернет-трафика, и предоставляется по запросу абонента. Опция доступна на всей территории России, за исключением г. Севастополь и Республики Крым, где действуют роуминговые тарифы.
- Округление трафика осуществляется в большую сторону с точностью до 150 Кб.

Интернет - ОПЦИИ

День в сети

Платите только когда пользуетесь

Стоимость подключения первого/последующих	0 руб. / 30 руб.
Абонентская плата	16 руб./сутки
Объем трафика	200 Мб
Как подключить	*100*382*1# ☎
Как отключить	*100*382*0# ☎

Как пользоваться

- При подключении опции абоненту предоставляются 200 Мб бесплатного интернет-трафика в сутки без ограничения скорости, далее до конца суток доступ в интернет будет ограничен.
- Плата взимается только в дни выхода в интернет. списание абонентской платы за сутки, в которые был произведен выход в интернет, происходит после 0:00 следующего дня по московскому времени.
- Для проверки статуса опции и остатка неиспользованного трафика (в Мб) необходимо набрать команду *100*382*2# ☎
- Опция «День в сети» доступна для пользователей всех тарифных планов, кроме тарифов, в которые включены пакеты интернет-трафика, и предоставляется по запросу абонента. Опция доступна на всей территории России, за исключением г. Севастополь и Республики Крым, где действуют роуминговые тарифы.
- Округление трафика осуществляется в большую сторону с точностью до 150 Кб.

Интернет для планшета

Опция доступна на тарифном плане СУПЕРСИМКА
FREE

ПРОСТОИНТЕРНЕТ S

Объем интернет-трафика:
1,5 Гб в месяц

Абонентская плата:
129 руб
в мес.

ПРОСТОИНТЕРНЕТ M

Объем интернет-трафика:
3 Гб в месяц

Абонентская плата:
199 руб
в мес.

ПРОСТОИНТЕРНЕТ в планшете

Объем интернет-трафика:
12 Гб в месяц

**+ безлимитные
Соцсети и
Навигация**

Абонентская плата:
349 руб
в мес.

ПРОСТОИНТЕРНЕТ L

Объем интернет-трафика:
15 Гб в месяц

Абонентская плата:
399 руб
в мес.

Интернет для компьютера

Опция доступна на тарифном плане СУПЕРСИМКА
FREE

ПРОСТОИНТЕРНЕТ XL

Объем интернет-трафика:

30 Гб в месяц

Абонентская плата:

599 руб
в мес.

ПРОСТОИНТЕРНЕТ 2XL

Объем интернет-трафика:

60 Гб в месяц

Абонентская плата:

999 руб
в мес.

НОЧНОЙ БЕЗЛИМИТ – доступен для XL и 2XL

С 00.00 до 06.59 без взимания дополнительной платы и не требует
подключения

Акция

К

Акционный период:

2 года с момента подключения к акции: 1-й год с прогрессивной скидкой + 2-год с постоянной скидкой 10%
Внимание! «Комплимент» начинает отсчитываться не с момента подключения к услуге «Мобильная связь», а с момента подключения к акции.

Суть акции

Абонент в период проведения акции подключает услугу «Комплимент».
 Абонент своевременно оплачивает абонентскую плату по тарифу и не попадает в блокировку.
 Каждый месяц списание абонентской платы по тарифу производится со скидкой. Скидка предоставляется начиная со следующего расчетного периода.
 В течение 1-го года участия в акции размер скидки увеличивается каждые 3 месяца, а начиная со второго года участия в акции абоненту предоставляется фиксированная скидка 10% в момент списания абонентской платы.

Линейка тарифов						Список тарифов							
«СУПЕРСИМКА» (публичная линейка)						«СУПЕРСИМКА М», «СУПЕРСИМКА L», «СУПЕРСИМКА XL»							
«На всех» (с общим пакетом услуг на несколько устройств)						«На всех L», «На всех XL», «На всех 2XL»							
Месяц с момента подключения к акции	1	2	3	4	5	6	7	8	9	10	11	12	13-24
Размер скидки на АП, %	0	5%	5%	5%	10%	10%	10%	15%	15%	15%	20%	20%	10%

Подключиться к акции: *100*376*1# вызов или SMS 376*1 на номер 100

Проверить статус: *100*376*2# вызов или SMS 376*2 на номер 100

Способы оплаты

1. Через Личный кабинет

Ростелеком

Единый личный кабинет

для частных клиентов [Перейти в личный кабинет для бизнеса](#)

Вход

Логин *

Для входа используйте логин учетной записи, адрес электронной почты или номер мобильного телефона, которые Вы указывали при регистрации для входа или в качестве контактных данных.

Пароль *

[Забыли пароль?](#)

Запомнить меня

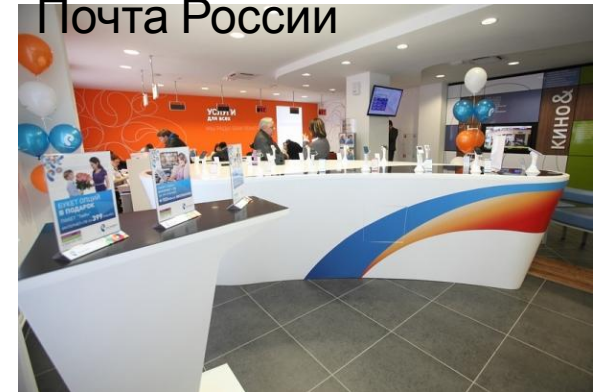
Нажимая кнопку «Войти», Вы принимаете условия [пользовательского соглашения](#)

Войти

2. Через Социальные сети



3. В офисах Ростелеком, Сбербанк или Почта России



4. Платежные терминалы

5. На сайте www.rt.ru/payment

СПАСИБО!



Ростелеком

