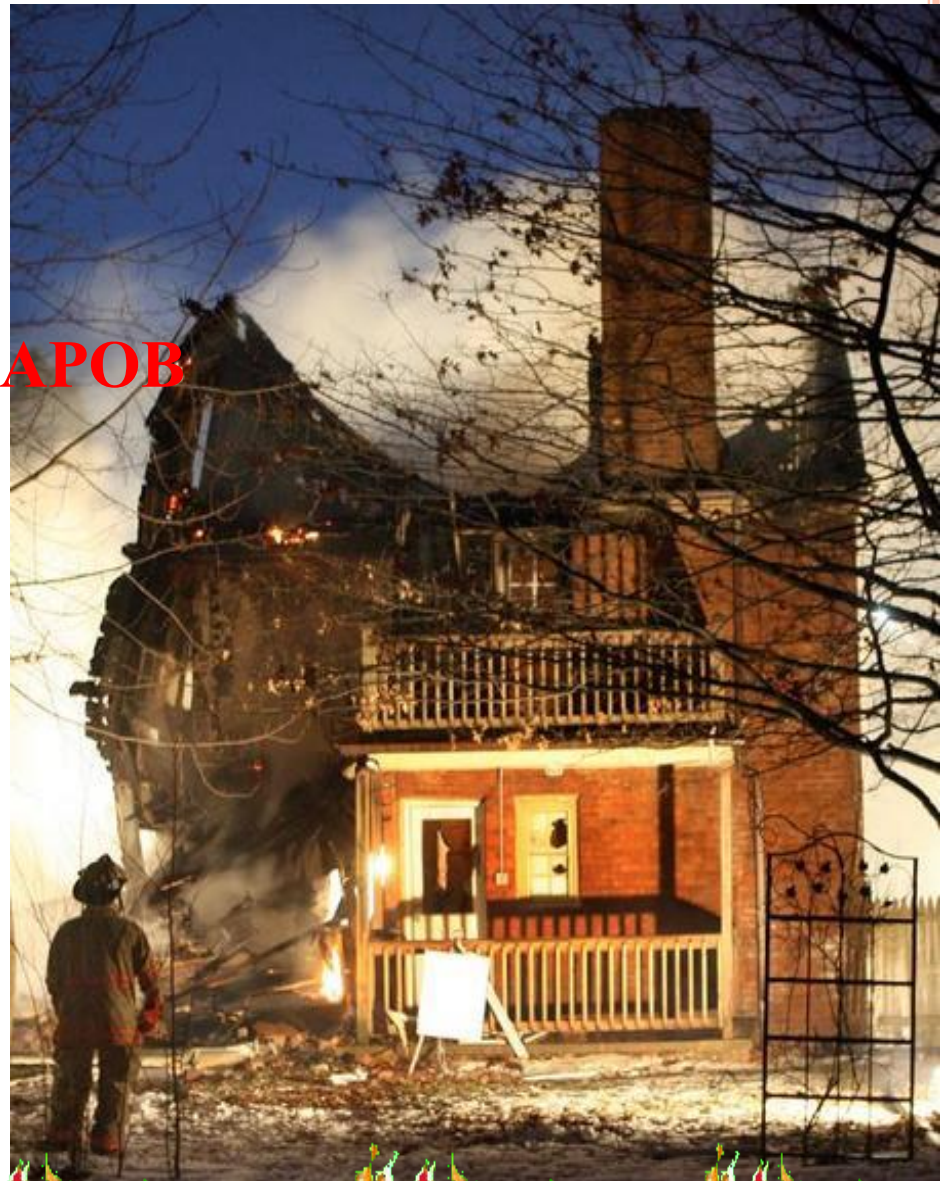


КЛАССИФИКАЦИЯ ПОЖАРОВ



ПОЖАР —

неконтролируемое горение, вне зоны очага, причиняющее материальный ущерб, вред жизни и здоровью граждан, интересам общества и государства.



КЛАССИФИКАЦИЯ ПОЖАРОВ ПО ТИПУ

Индустриальные (пожары на заводах, фабриках и хранилищах)



Бытовые пожары (пожары в жилых домах и на объектах культурно-бытового назначения)

Природные пожары (лесные, степные, торфяные и ландшафтные пожары)



КЛАССИФИКАЦИЯ ПОЖАРОВ ПО МАСШТАБАМ И ИНТЕНСИВНОСТИ



Отдельные пожары

Сплошные пожары

Огненный шторм

Тление в завалах



КЛАССИФИКАЦИЯ ПОЖАРОВ ПО МАСШТАБАМ И ИНТЕНСИВНОСТИ (ПРОДОЛЖЕНИЕ)



- **Зона отдельных пожаров** - это район, на территории которого пожары возникают на отдельных участках, зданиях и производственных сооружениях. Такие пожары рассредоточены по району, что позволяет иметь возможность быстрой организации их массового тушения с привлечением всех имеющихся сил и средств.
- **Зона сплошных пожаров** - это территория, где возникло одновременное интенсивное горение преобладающего количества зданий и сооружений и невозможен проход или нахождение в ней соответствующих формирований без проведения мероприятий по локализации и тушению. Ведение аварийно-спасательных работ на такой территории практически исключено. Возникновение таких зон возможно при наличии определенных условий: сплошной застройки лесного массива, большого количества горючих материалов и др. При этом в городах и населенных пунктах возможны массовые пожары когда загорается более 25% зданий и сплошные - загоряются более 90% зданий.



КЛАССИФИКАЦИЯ ПОЖАРОВ ПО МАСШТАБАМ И ИНТЕНСИВНОСТИ (ПРОДОЛЖЕНИЕ)



- **Огненный шторм** характеризуется наличием воздушных потоков, возникающих в результате горения большого количества материалов и образовавших конвекционный поток (столб), к которому устремляются воздушные массы со скоростью более 15 м/с. Образование огненного шторма возможно при наличии следующих условий: наличие застройки или растекание горючих жидкостей на площади не менее 100га; относительной влажности воздуха менее 30%; наличии определенного количества сгораемых материалов на соответствующей площади, в пересчете на древесину около 200 кг/м.кв. на площади 1 кв.км.
- **Зона тления** в завалах характеризуется сильным задымлением и продолжительным (свыше двух суток) горением в завалах. Применение соответствующих формирований ограничиваются опасностью для жизни людей в связи с тепловой реакцией и выделением токсических продуктов сгорания.



КЛАССИФИКАЦИЯ В ЗАВИСИМОСТИ ОТ ВИДА ГОРЯЩИХ ВЕЩЕСТВ И МАТЕРИАЛОВ

Пожар класса «А» — горение твёрдых веществ.

A1 — горение твёрдых веществ, сопровождаемое тлением (уголь, текстиль).

A2 — горение твёрдых веществ, не сопровождаемых тлением (пластмасса).



Пожар класса «В» — Горение жидких веществ.

B1 — горение жидких веществ нерастворимых в воде (бензин, эфир, нефтепродукты). Также, горение сжижаемых твёрдых веществ. (парафин, стеарин).

B2 — Горение жидких веществ растворимых в воде (спирт, глицерин).



КЛАССИФИКАЦИЯ В ЗАВИСИМОСТИ ОТ ВИДА ГОРЯЩИХ ВЕЩЕСТВ И МАТЕРИАЛОВ (ПРОДОЛЖЕНИЕ)



Пожар класса «С» — горение газообразных веществ.

Горение бытового газа, пропана и др.



Пожар класса «D» — горение металлов.

D1 — (горение лёгких металлов, за исключением щелочных). Алюминий, магний и их сплавы.

D2 — Горение редкоземельных металлов (натрий, калий).

D3 — горение металлов, содержащих соединения.

КЛАССИФИКАЦИЯ В ЗАВИСИМОСТИ ОТ ВИДА ГОРЯЩИХ ВЕЩЕСТВ И МАТЕРИАЛОВ (ПРОДОЛЖЕНИЕ)

Пожар класса «Е» — горение
электроустановок



Пожар класса «F» — горение радиоактивных
материалов и отходов.

