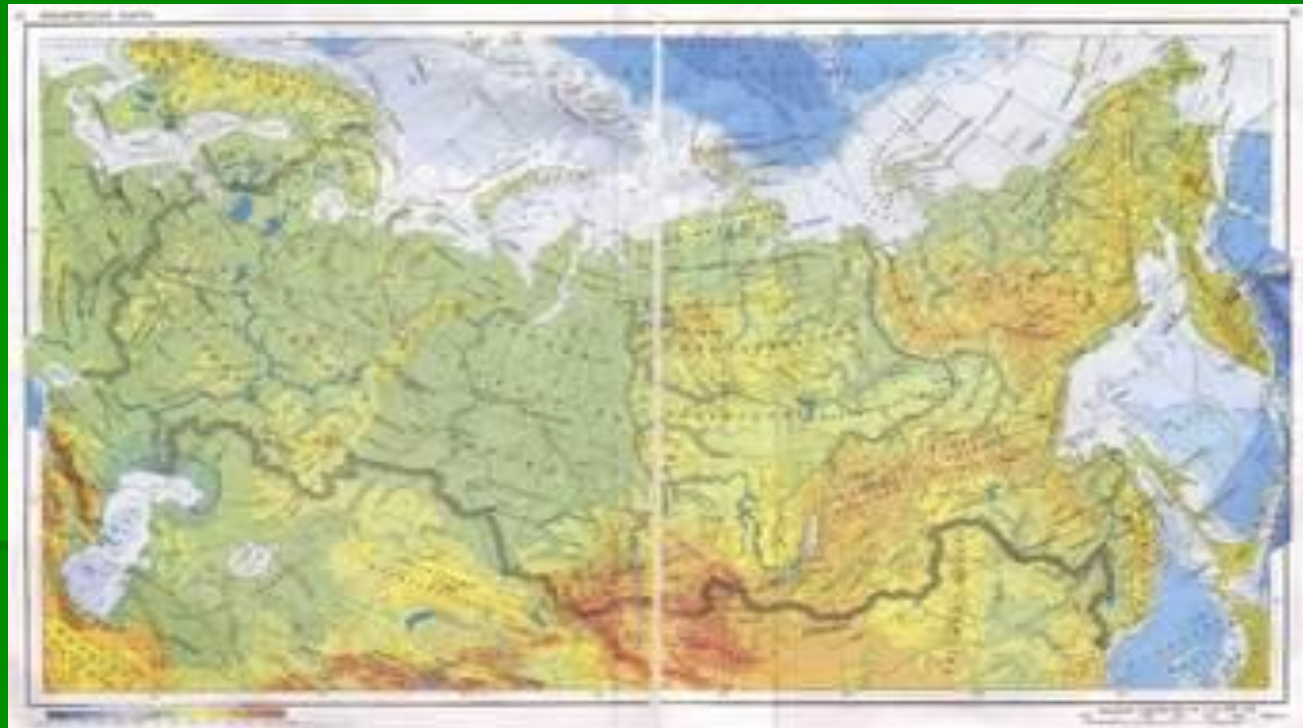




# Леса в России занимают огромные площади



# Деревья

Лиственные

Хвойные

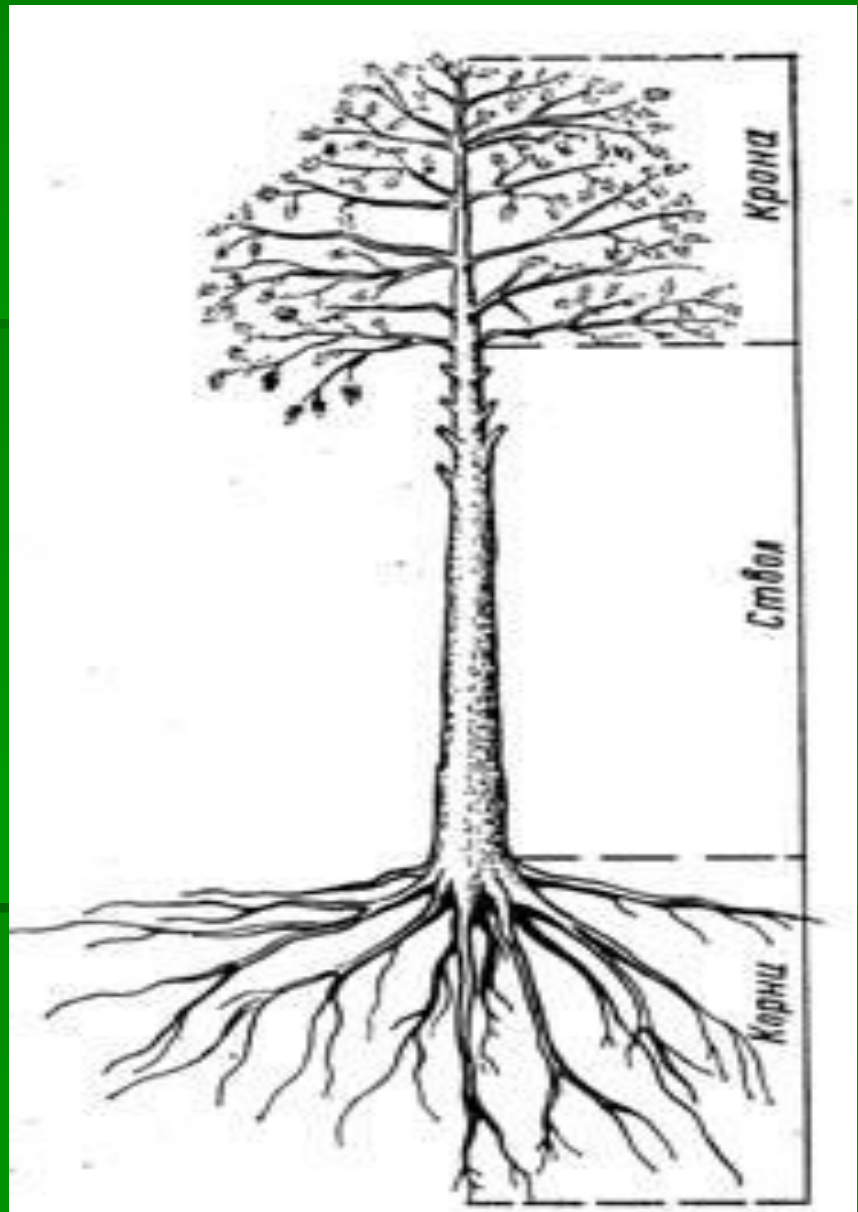


Древесина

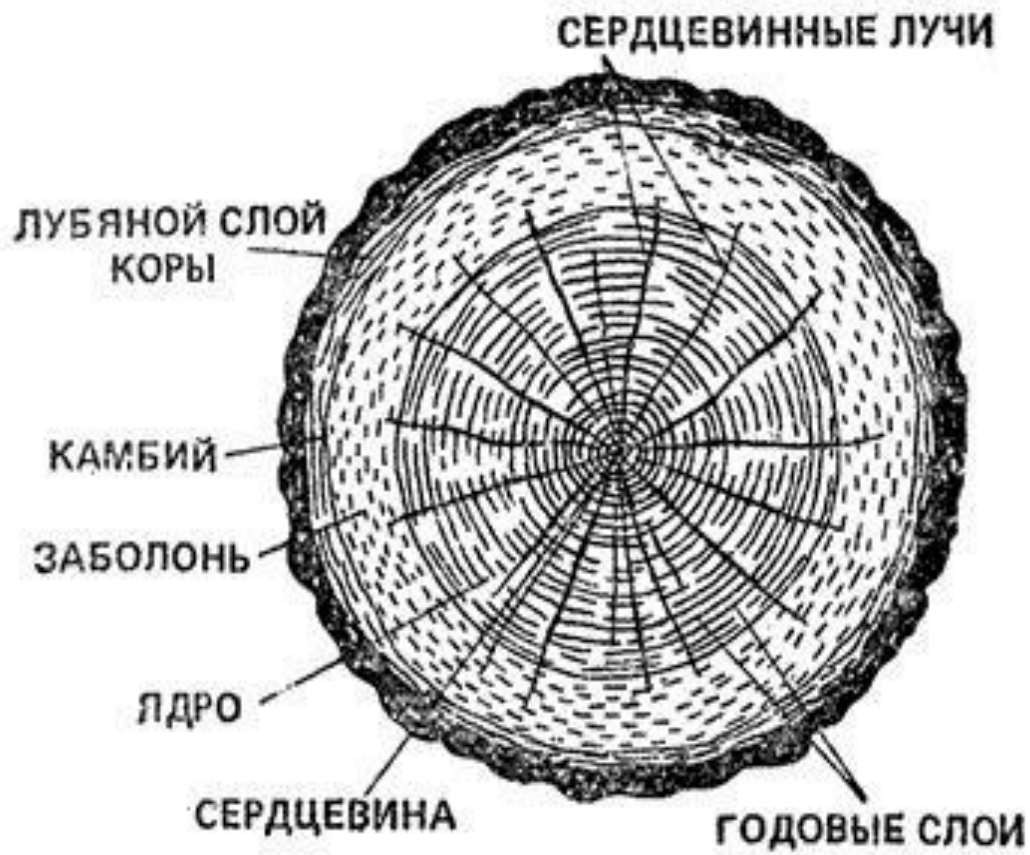
Породы



Дерево:



# Строение ствола



# Свойства древесины

```
graph TD; A[Свойства древесины] --> B[Достоинства]; A --> C[Недостатки]; B --> B1[Красивый внешний вид]; B --> B2[Легче, чем металл]; B --> B3[Легко режется]; B --> B4[Хорошо склеивается и соединяется гвоздями]; C --> C1[Портится от влаги]; C --> C2[Коробится после высыхания]; C --> C3[Легко возгорается]; C --> C4[Имеет пороки – сучки, трещины, червоточины, гниль];
```

## Достоинства

- Красивый внешний вид
- Легче, чем металл
- Легко режется
- Хорошо склеивается и соединяется гвоздями

## Недостатки

- Портится от влаги
- Коробится после высыхания
- Легко возгорается
- Имеет пороки – сучки, трещины, червоточины, гниль

**Текстура – рисунок на срезе древесины,  
получающийся при пересечении годовичных колец  
и волокон**



дуб



осина



береза

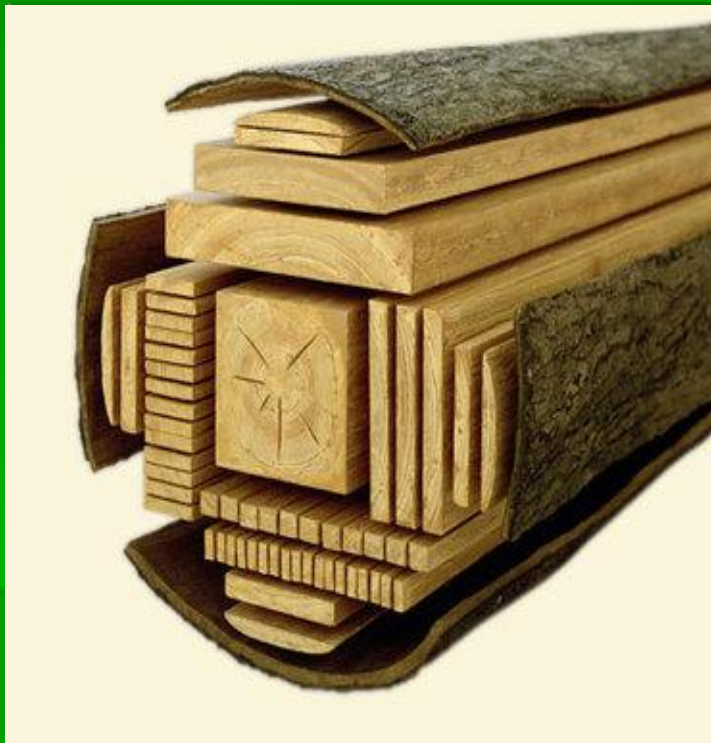


ель



лиственница

# Пиломатериалы



Пластина



Двухкантный брус



Необрезная доска



Четвертина



Четырехкантный брус с обзолом



Полуобрезная доска с обзолом



Горбыль



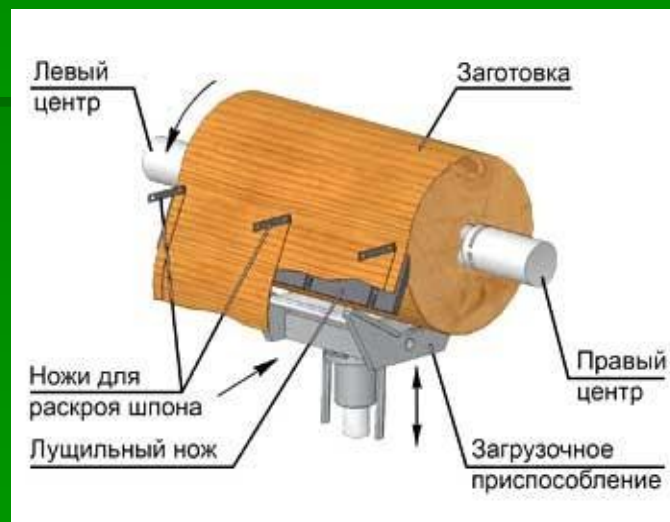
Чистообрезной брус



Обрезная доска



# Шпон – тонкий слой древесины, полученный лущением



# Древесные материалы

Фанера



Древесно-  
полимерный  
КОМПОЗИТ



Древесно-  
стружечная  
плита



# Изделия из древесины (строительство)





# Украшение интерьера





# Предметы быта



# Лес – богатство нашей Родины!



Берегите его!