

Происхождение человека

Антропология – наука, изучающая происхождение человека, периоды его исторического развития, расовые особенности.

Историческая справка:

- **К. Линней** в «Системе животного мира» (1735г.) – место человека в группе приматов.
- **Ж. Б. Ламарк** в «Философии зоологии» (1809г.) – предположение: человек от человекоподобных предков.
- **Ч. Дарвин** в «Происхождение жизни и половой отбор» (1871г.) – доказал, человек – важное эволюционное звено в историческом развитии животного мира, имеет общих предков с человекообразными обезьянами.

Тип **Хордовые**



Подтип **Позвоночные**



Класс **Млекопитающие**



Подкласс **Плацентарные**



Отряд **Приматы (обезьяны)**



Подотряд **Человекообразные обезьяны**



Семейство **Люди**



Род **Человек**



Вид **Человек Разумный**

Доказательства:

на ранних этапах эмбрионального развития

ХОРДОВЫХ:

- внутренний скелет- хорда**
- нервная трубка развивается над хордой**
- кишечная трубка- под хордой**
- передний отдел кишечника - жаберные щели**

ПОЗВОНОЧНЫХ:

- хорда – позвоночник**
- формирование черепа и челюстного аппарата**
- 5 отделов головного мозга**
- 4-х камерное сердце**

млекопитающих:

- усложнение переднего отдела г.м.**
- вскармливание молоком**
- три типа зубов(резцы, клыки и коренные)**
- диафрагма**
- ушные раковины**
- 3 слуховые косточки**

плацентарных:

- **внутриутробное развитие зародышей**
- **питание зародыша – через плаценту**

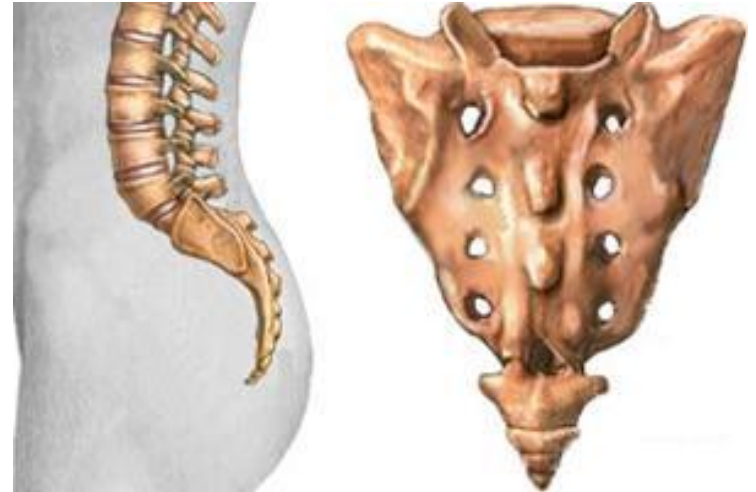
приматы:

- **большой палец противопоставлен
остальным**
- **наличие ногтей**
- **развитие ключицы**
- **замена молочных зубов постоянными**

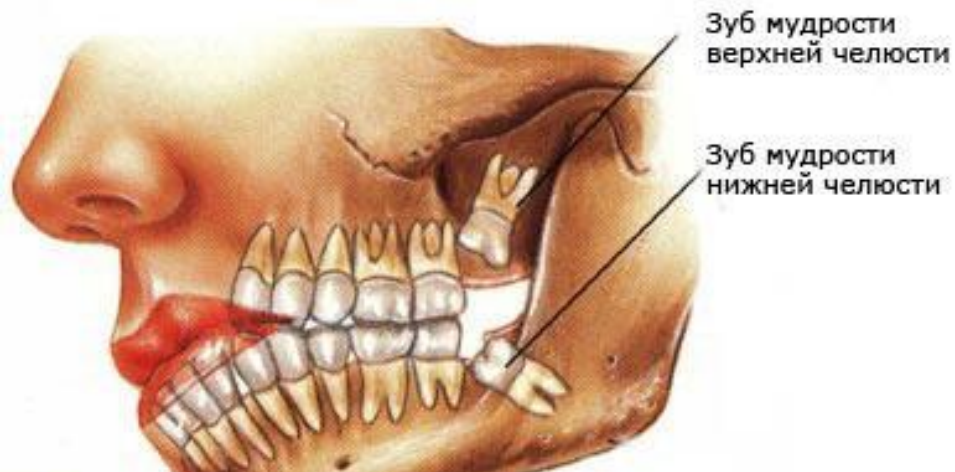
Рудименты:



аппендикс



КОПЧИК



зубы мудрости



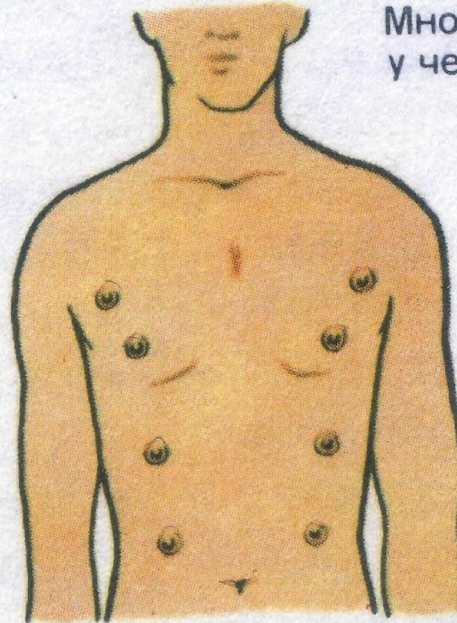
третье веко

Атавизмы:

Волосатый человек



Многососность
у человека



Хвостатый
мальчик



Сходства и различия человека и человекообразных обезьян

Род **Дриопитеки**

Семейство

Гоминиды

человек

Семейство

Понгиды

Человекообразные
обезьяны –
антропоиды

Сходства:

- Передние конечности хватательные**
- Есть кисть, свободного сгибающаяся и разгибающаяся**
- Большой палец противопоставлен остальным**
- Фаланги пальцев снабжены ногтями**
- В плечевом поясе хорошо развиты ключицы**
- Черепная коробка объемная**
- Глазницы расположены на лицевой стороне черепа и обращены прямо (бинокулярное)**
- 4 группы крови**
- Строение кожи**

Различия:

- Высокоразвитый головной мозг, объем 1600см³
- Абстрактное мышление

□ Прямхождение:

Изменения в скелете:

- изгибы позвоночника,
- уплощенная грудная клетка,
- широкий таз,
- сводчатая стопа

Изменения в мускулатуры:

- Сильное развитие мышц пояса нижних конечностей

Предпосылки антропогенеза



биологические

- ❖ изменчивость
- ❖ наследственность

социальные

- ❖ трудовая деятельность
- ❖ речь
- ❖ развитие сознания

Австралопитек

(первый человек)

- ✓ Обезьяночеловек
- ✓ Прямоходящий
- ✓ Рост 120-150см
- ✓ Вес 20-50кг
- ✓ Объем мозга = 550см³
- ✓ Занимались охотой, собирательством
- ✓ Образ жизни - стадный
- ✓ Орудия труда – камни, палки, кости
- ✓ Обитали на открытых пространствах



Человек умелый

(*homo habilis*)

- ✓ Прямоходящий
- ✓ Рост 150см
- ✓ Вес 45кг
- ✓ Объем мозга = 650-800см³
- ✓ Пользовались огнем
- ✓ Изготавливали каменные орудия (рубила, скребки)

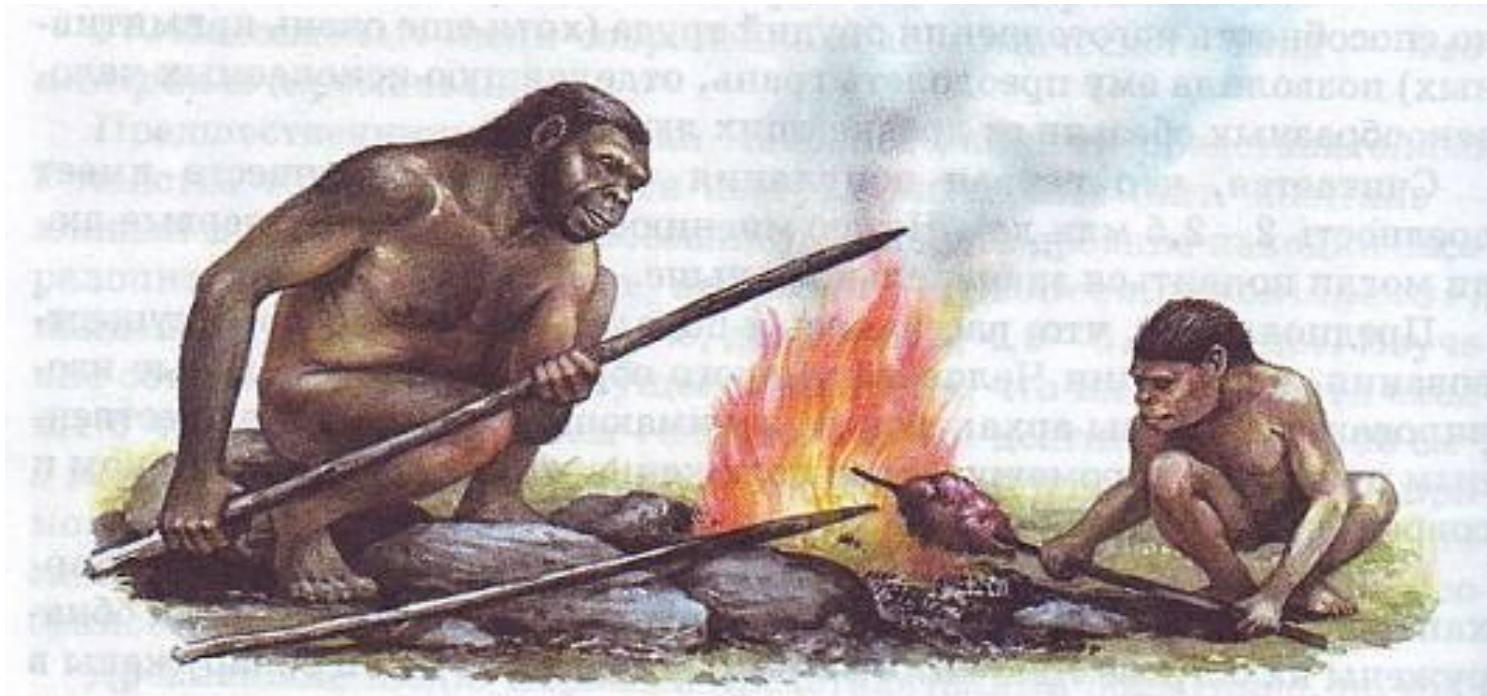


рубила

Человек прямоходящий (homo erectus)

✓ Рост 160-180см

✓ Объем мозга = 900-1200 см³



Архантропы (древнейшие люди)

возникли 1-1,5млн. лет назад



Питекантропы

(о-в Ява 1891г)



Гейдельбергский

человек

(в Германии 1907г)

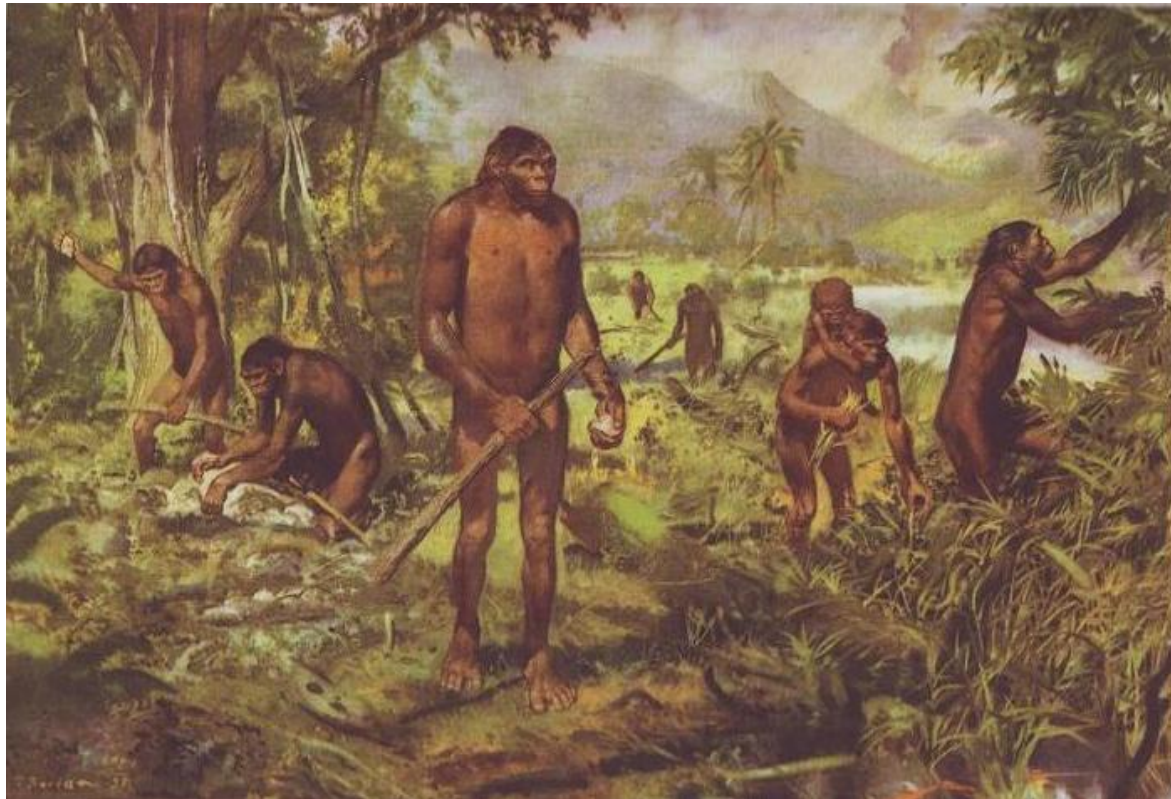


Синантропы

(в Китае 1937)

Питекантропы

- Обезьянолюди
- Объем мозга = 1100 см³
- Рост 160-170см
- Стадный образ жизни
- Общались звуками и жестами
- Возможно опирались на дубинку
- Охотились



Синантропы

- Останки в Пекине в переще Чжоу-Гоу-Дянь
- Объем мозга = 1200 см³
- Левая доля мозга более развита чем правая
- Раздывали туши животных
- Использовали их шкуры для одежды



Палеонтропы (древние люди)

□ Социальные взаимоотношения



Неандерталец

□ Объем мозга = 1400 см³

□ Рост 160-165см

□ Возможно наличие примитивной речи

□ Коллективные действия по
50-100человек

Неандерталец



Неонтропы (первые современные люди)



Кроманьонцы (40-45 тыс. лет тому назад)

- Объем мозга = 1600 см³
- Рост 170-180см
- Мозговой отдел преобладает над лицевым
- Возникновение искусства (рисунки в пещерах, посуда ручной работы)
- Родовая община
- Приручали животных
- Умели шлифовать, сверлить, знали гончарное дело
- Хорошо развитая, членораздельная речь

Кроманьонцы



Человеческие расы

Раса - обособленная группа людей внутри вида «человек разумный» с наследственно закрепленными признаками



Расы



Европеоидная

- Светлая кожа
- Волнистые/прямые волосы
- Выступающий нос
- Тонкие губы
- Густые усы и борода

Негроидная

- Темная кожа
- Курчавые волосы
- Плоский широкий нос
- Толстые губы
- редкие усы и борода

Монголоидная

- смуглая/светлая кожа
- Прямые жесткие волосы
- Выступающие скулы
- Наличие третьего века

Расоведение – наука о расах (особенности происхождения, формирования и исторических рас)

Расизм – социальное предубеждение о «превосходстве» одной расы над другой.