

**МІНІСТЕРСТВО ОСВІТИ І НАУКИ УКРАЇНИ
НАЦІОНАЛЬНИЙ УНІВЕРСИТЕТ ХАРЧОВИХ ТЕХНОЛОГІЙ
КАФЕДРА ТУРИСТИЧНОГО ТА ГОТЕЛЬНОГО БІЗНЕСУ**

КУРСОВА РОБОТА

з дисципліни „Організація готельного господарства”

на тему: **«Шляхи впровадження універсального дизайну в готелі
Hyatt Regency Kiev»**

Студентки 2 курсу _____ групи
напряму підготовки 6.140101
«Готельно-ресторанна справа»

Керівник :Стукальська Н. М.

Метою курсової є: створення ,розвиток та вдосконалення універсального дизайну в готелі Hyatt Regency Kiev. Його значення для мало мобільних людей. Шляхи вдосконалення універсального дизайну.

У роботі буде досліджено : використання та впровадження універсального дизайну на прикладі готельного комплексу Global Hyatt Corporation,а саме п'ятизіркового готелю в Києві Hyatt Regency.



- Американський архітектор Рон Мейс спільно з групою архітекторів, інженерів та дизайнерів запропонував рішення, що дозволяє зробити середовище безпечним і зручним для всіх – Універсальний Дизайн.

« 7 ПРИНЦИПІВ
УНІВЕРСАЛЬНОГО
ДИЗАЙНУ »

Перший принцип - рівноправне використання.



Вхід - без сходів, розсувні двері



Поручні різних видів у транспорті

Другий принцип - гнучкість у користуванні



Сидіння підіймається вгору коли пасажир на візку

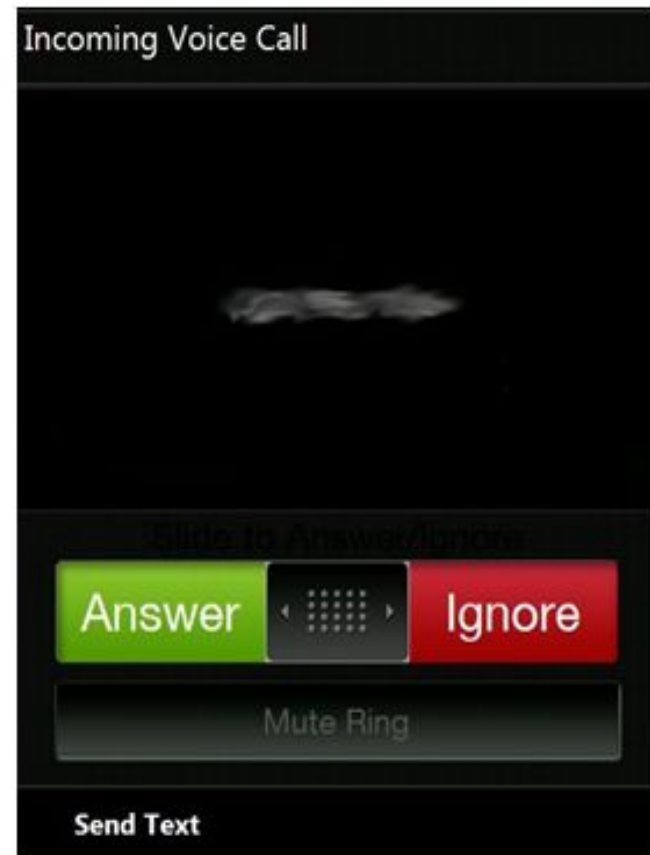


Метро має різні варіанти входу-сходи, ескалатор, ліфт.

Третій принцип - просто та інтуїтивне використання.



Інтуїтивні інструкції ІКЕА



Четвертий принцип - інформація, що сприймається.



Зрозумілі позначки в аеропорту



Інформація дублюється на 2 мовах



Назви вулиць написані великими зрозумілим шрифтом

П'ятий принцип - право на помилку.



Спеціальна тактильна поверхня на перехресті для незрячих



Тактильна лінія яскравого жовтого кольору – щоб люди не оступилися в метро

Шостий принцип - малі фізичні зусилля



Двері, що легко відкриваються



Вмикач на висоті, зручній для кожного



Ескалатор на великих відстанях в аеропортах

Сьомий принцип - наявність необхідного розміру і простору



Широкий прохід у ліфті



Широкі автоматичні розсувні двері



**Широкі проїзди
в метро**

Тойоко Инн

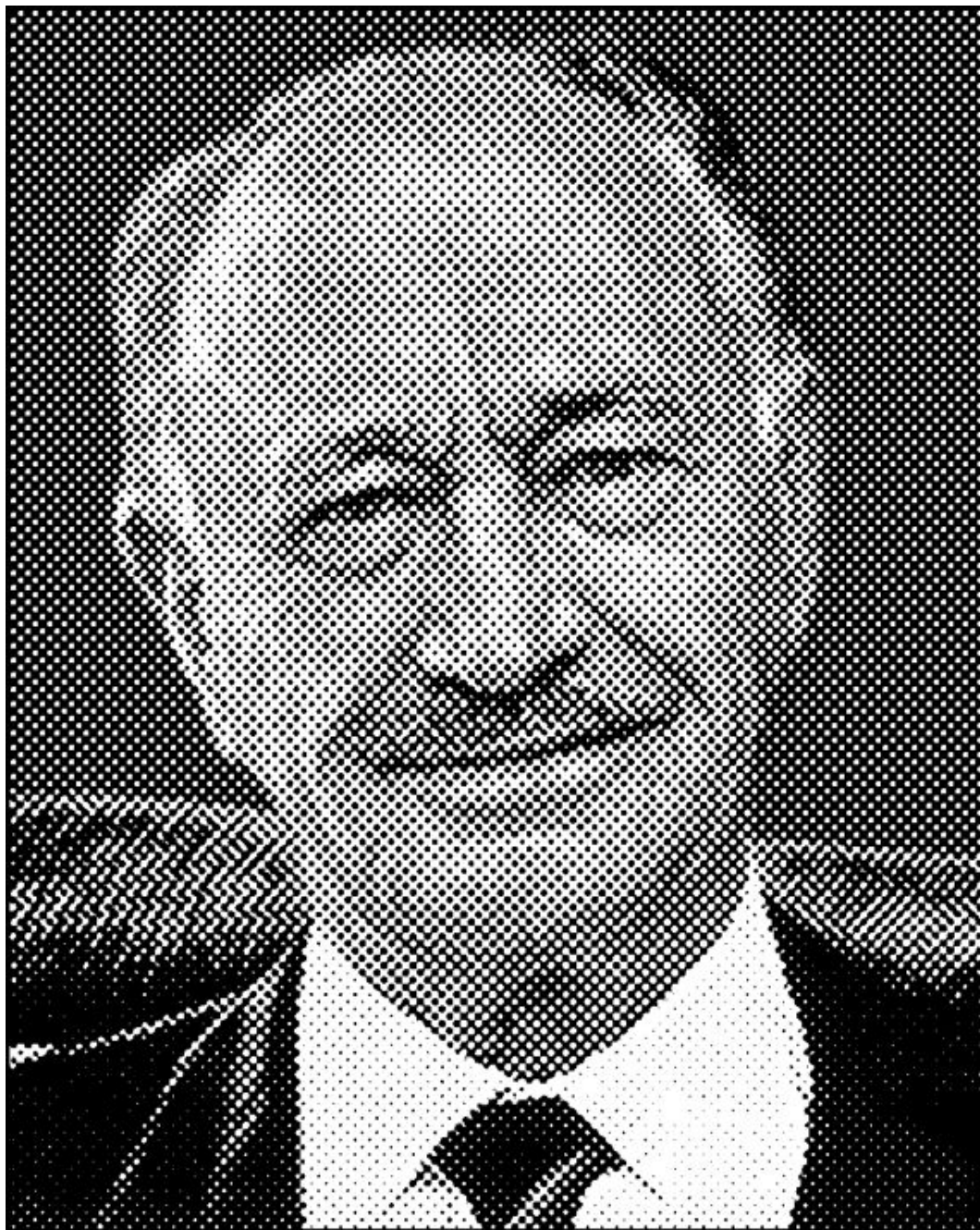






HYATT

The image shows the word "HYATT" in a dark blue, sans-serif font. A thick, red, curved swoosh underline is positioned beneath the letters 'Y', 'A', and the first 'T'. The swoosh starts under the 'Y', peaks under the 'A', and ends under the first 'T'. The second 'T' is not underlined. The background is a solid dark grey-blue, and there is a thin white horizontal line at the bottom of the image.



Хаятт Лонде

Hyatt Regency Kiev



Хаятт Рідженсі Київ
вул. Тарасова, 5
01001 Україна

- вул. Алли Тарасової 5
- Київ, Україна, 01001
- Тел: +380 44 581 1234
- Факс: +380 44 581 1235
- Ел. пошта: kiev.regency@hyatt.com



Розташування готелю на мапі Києва



- Готель Hyatt Regency може надати своїм гостям такі додаткові послуги:
- *-Послуги Бізнес-Центра;*
- *-Доступ в Інтернет ;*
- *-Гриль Азія;*
- *-Лоббі Лаунж;*

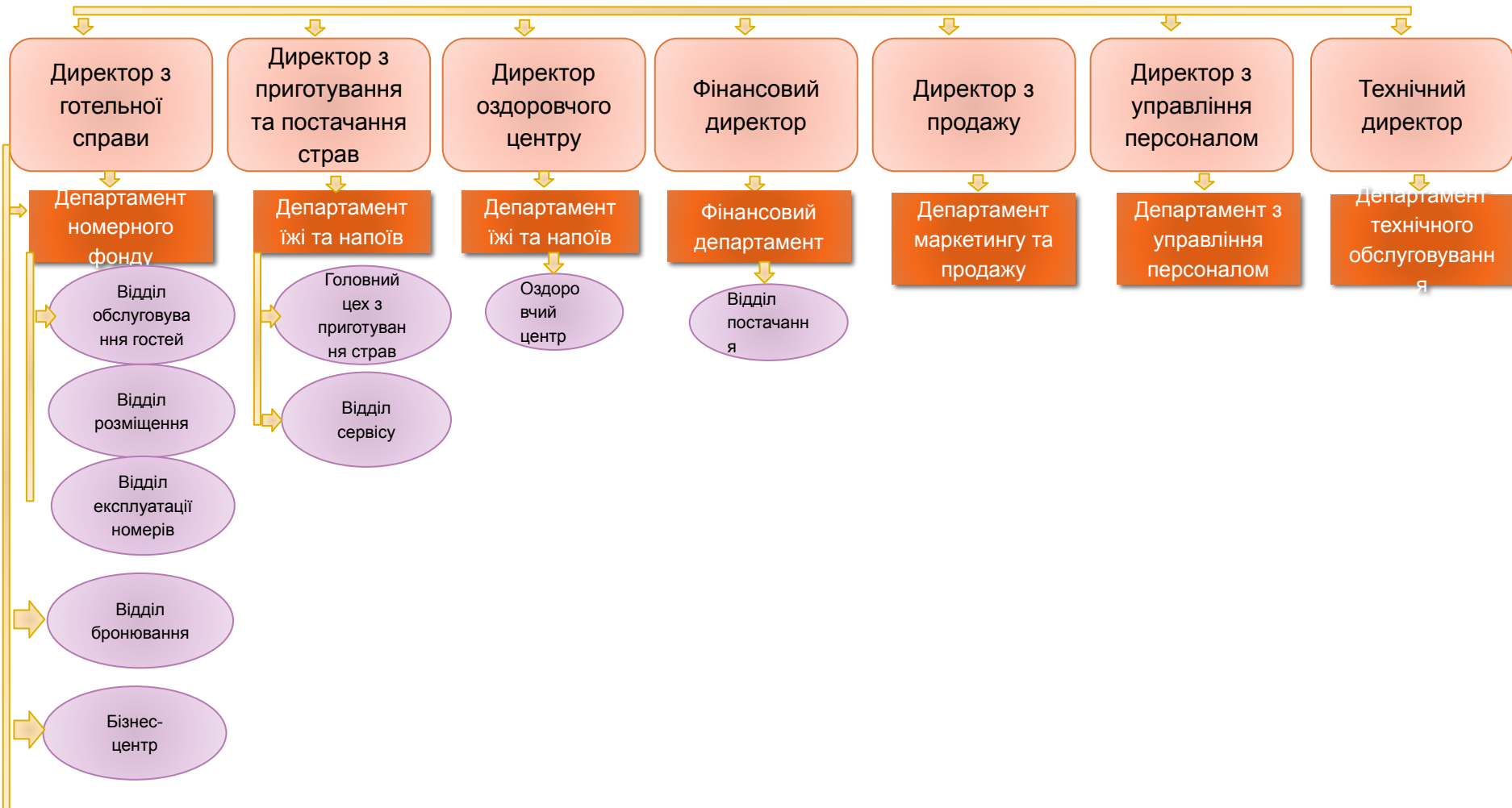


- - *Бар на 8 ;*
- - *Брунелло;*
- - *Спа Натюрель;*
- - *Фітнес-клуб Олімпус.*



Структура готелю

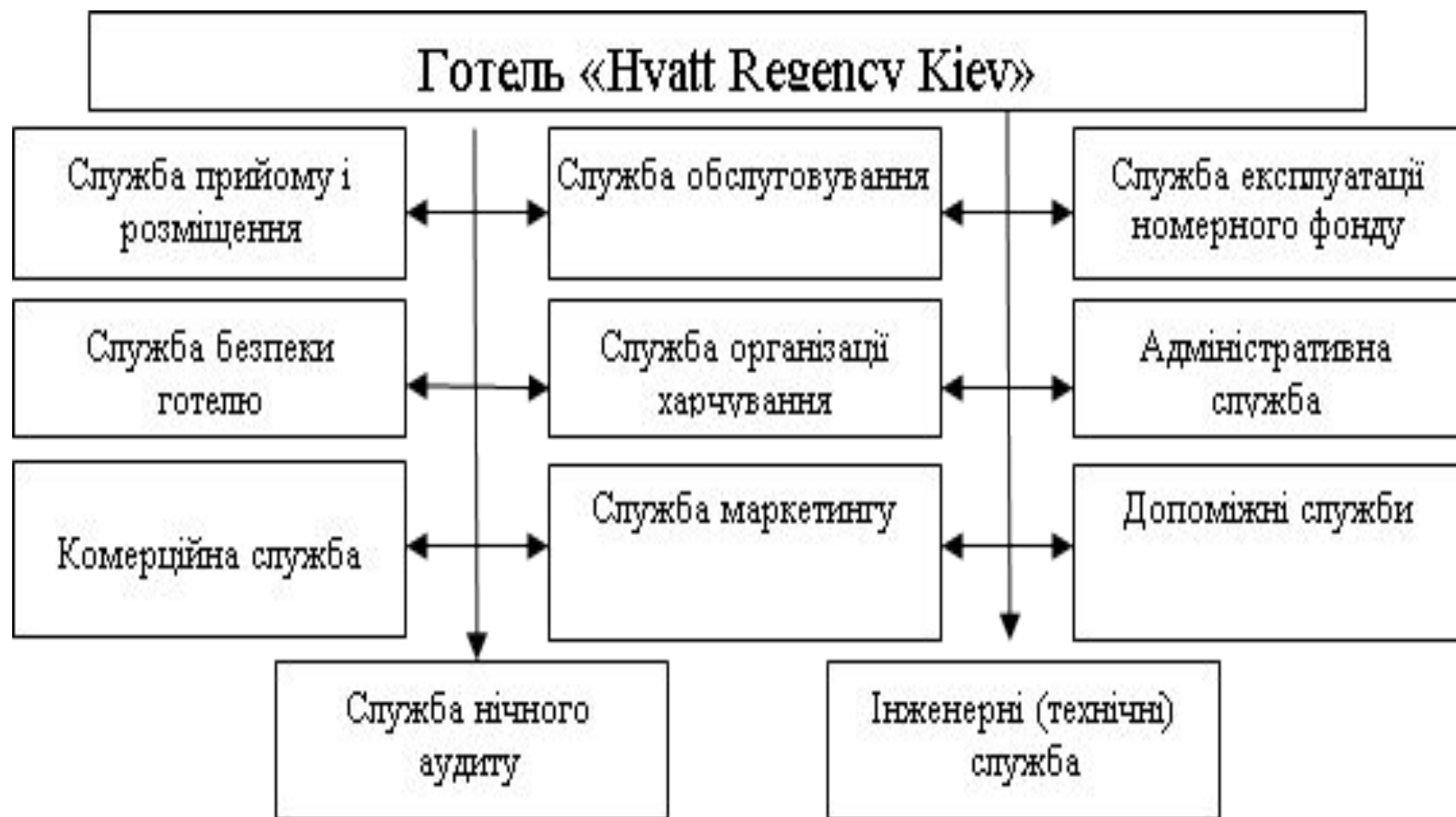
Генеральний менеджер готелю



Форма персоналу



Структурні служби готелю



АНАЛІЗ ВИРОБНИЧОЇ ПРОГРАМИ

Структура номерного фонду

| Номерний фонд | Кількість номерів | Кількість місць | Площа номера, м ² | Питома вага % |
|--------------------------|-------------------|-----------------|------------------------------|---------------|
| Стандартний номер (1) | 100 | 100 | 35 | 42.7 |
| Номер Напівлюкс (1) | 84 | 84 | 38 | 34.2 |
| Номер Рідженсі Клуб (1) | 25 | 25 | 38 | 12.4 |
| Апартаменти Рідженсі (1) | 25 | 25 | 70 | 10.7 |

Аналіз показників виробничої програми готелю

| Показники | 2012 рік | 2013 рік | 2014 |
|---|----------|----------|----------|
| 1. Одноразова місткість, місць | 468 | 468 | 468 |
| 2. Кількість ліжко-діб в інвентарі, л-д. | 170820 | 140400 | 149760 |
| 3. Кількість простоїв, л-д. | 54750 | 36500 | 60500 |
| 3. Кількість простоїв, л-д. | 54750 | 36500 | 60500 |
| 4. Кількість л-д в експлуатації, л-д. | 116070 | 103900 | 89260 |
| 5. Коефіцієнт завантаження, % | 80 | 73 | 70 |
| 6. Кількість ліжко-діб наданих, л-д. | 92856 | 75847 | 62482 |
| 7. Середній тариф, EUR. | 390 | 420 | 450 |
| 8. Дохід від реалізації ліжко-діб, млрд. EUR. | 4551300 | 43638000 | 40167000 |

Динаміка показників виробничої програми

| Показники | Відносне відхилення | | Абсолютне відхилення | |
|---|-----------------------------|-----------------------------|-------------------------------|-------------------------------|
| | 2012р. порівняно з 2013р.,% | 2013р. порівняно з 2014р.,% | 2012р. порівняно з 2013р.,+,- | 2013р. порівняно з 2014р.,+,- |
| Кількість лішко-діб в інвентарі, л-д. | -21,6 | +6,25 | -30420 | +9360 |
| Кількість простоїв, л-д. | -99,985 | +39,6 | -30420 | +24000 |
| Коефіцієнт завантаження, % | -9,5 | -4,2 | -7 | -3 |
| Кількість л-д в експлуатації, л-д. | -22,4 | -21,3 | -12170 | -13365 |
| Середній тариф, EUR | +7,1 | +6,6 | +30 | +30 |
| Дохід від реалізації лішко-діб, млрд. EUR | -89,5 | -8,6 | -39086700 | -3471000 |

Гостювий цикл в готелі Hyatt Regency





Універсальні номери









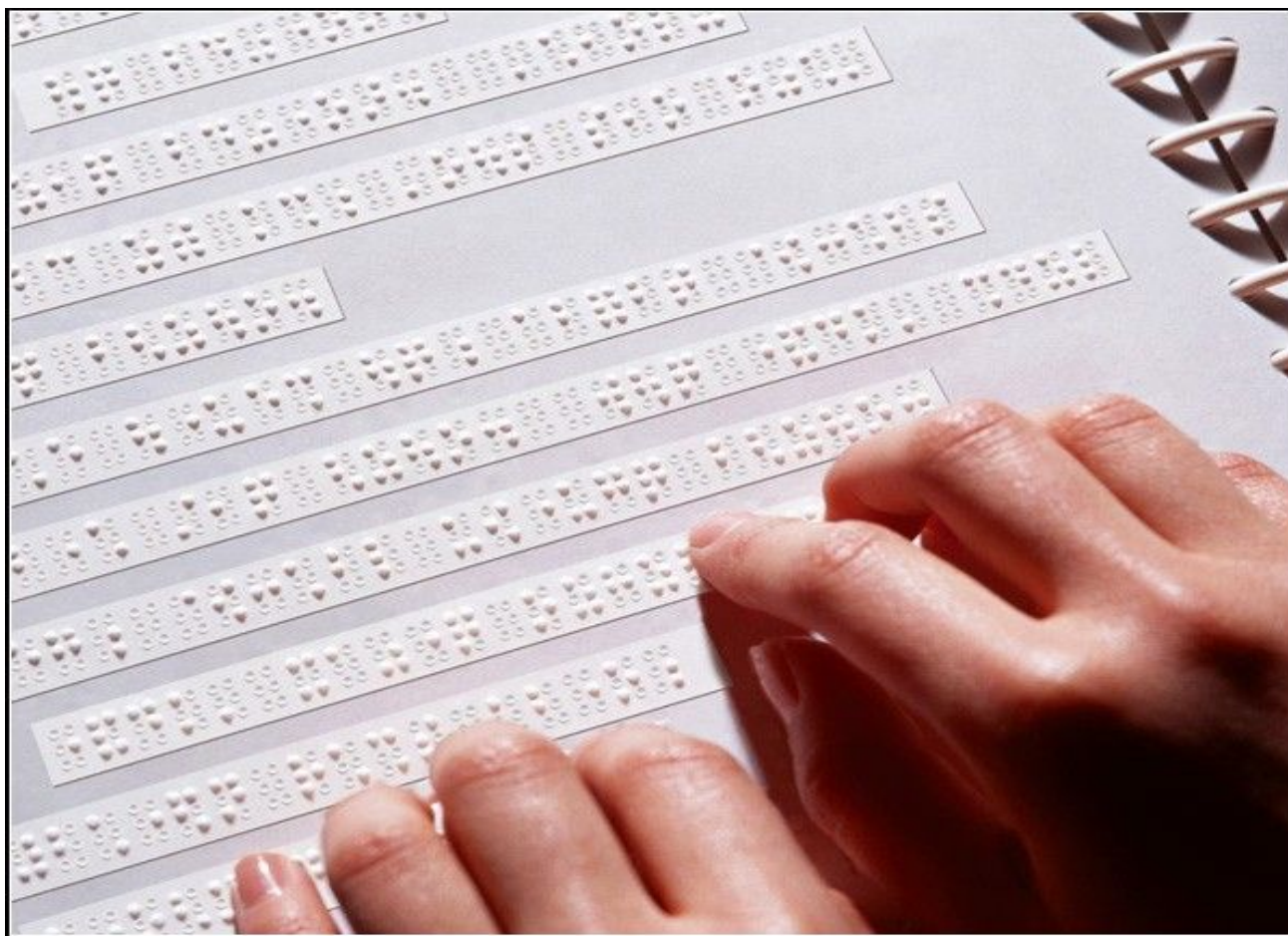


ПРОПОЗИЦІЇ ЩОДО ВДОСКОНАЛЕННЯ

Зона для дітей



Меню в ресторані



Дельфіноterapia



Дякую за увагу!

