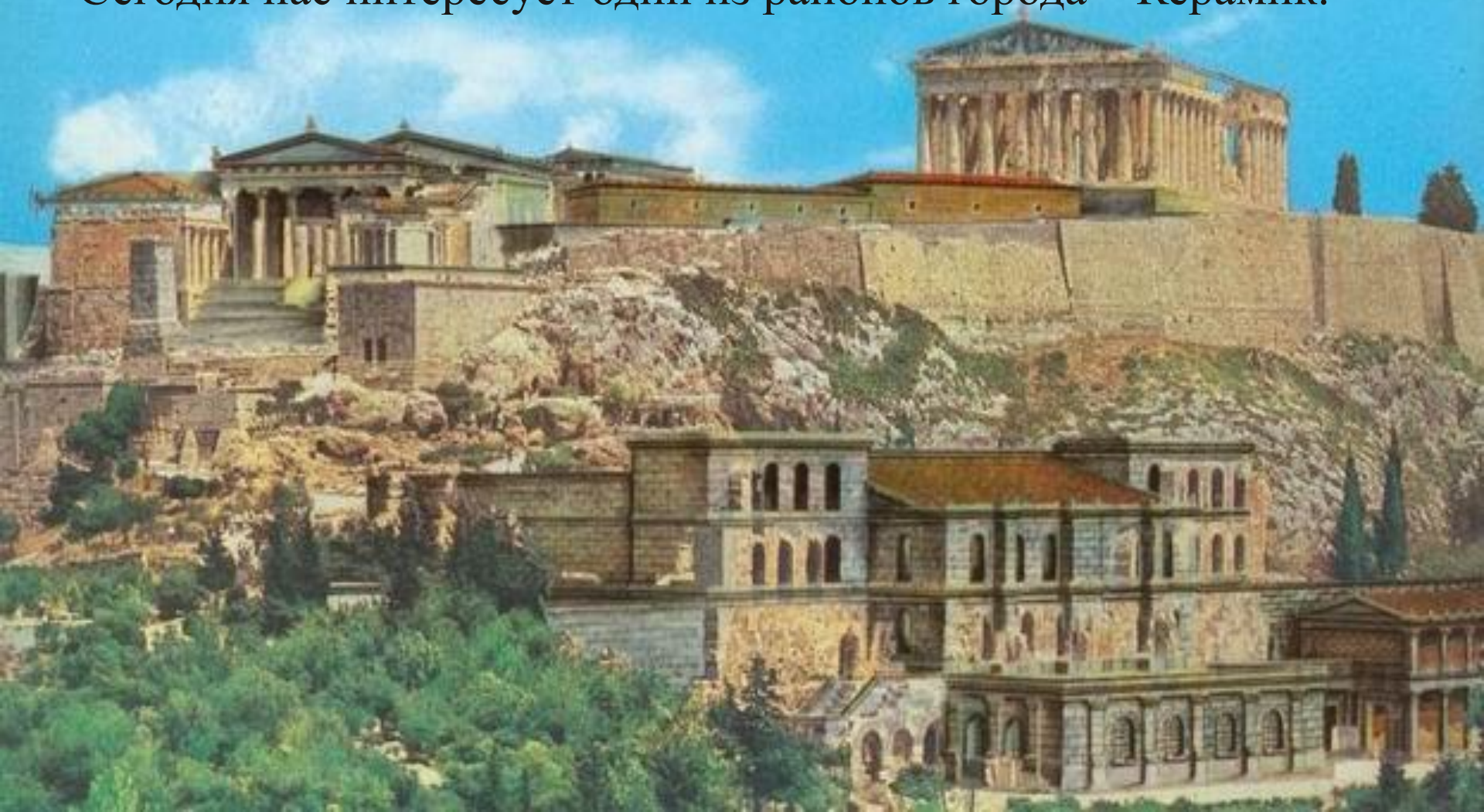


ДЕКОРАТИВНОЕ ИСКУССТВО ДРЕВНЕЙ ГРЕЦИИ



**ГРЕЧЕСКАЯ
КЕРАМИКА**

Афины – один из прекраснейших городов Древней Греции. Он известен своей архитектурой (Парфенон, храм Афины Ники, театр), произведениями скульптуры (бронзовая статуя Афины Промехос (воительницы) и статуя Зевса работы Фидия). Сегодня нас интересует один из районов города – Керамик.



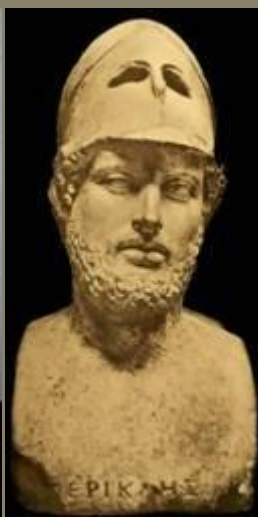
От названия афинского предместья Керамик, где работали особенно искусные гончары, произошло слово “**керамика**”. Что означает это слово?

Керамикой называют и все виды изделий из обожженной глины, и само гончарное искусство.

Керамика была спутницей всей жизни античного человека. Когда он выходил из вечной ночи на дневной свет, она стояла у его колыбели, он делал из нее первый глоток. Она украшала даже самую бедную хижину. В ней хранились семейные припасы. Она была наградой победителю на играх.



Керамика широко входила в частный и общественный быт людей античного мира. Этот период в развитии прикладного искусства связан с господством ремесла как вида творчества. В древнегреческом языке не было слов “ремесло” и “искусство”, существовало понятие “техне”, которое объединяло в себе и то, и другое. Следовательно, любая статуя на Акрополе и керамическая ваза, которыми пользовались в каждом доме, были явлением одного порядка.



Греческая керамика предназначалась для постоянного употребления, но, несмотря на свою функциональность, она искусно украшалась росписью. И форма, и размеры, и роспись сосудов – все подчинялось строгим правилам, которые художник должен был хорошо знать.



Игра «Античные вазы: формы и назначение»

Греческие сосуды были очень разнообразны по форме и назначению. Поиграем в игру, которая поможет нам разобраться в разнообразии форм и функций древних сосудов.

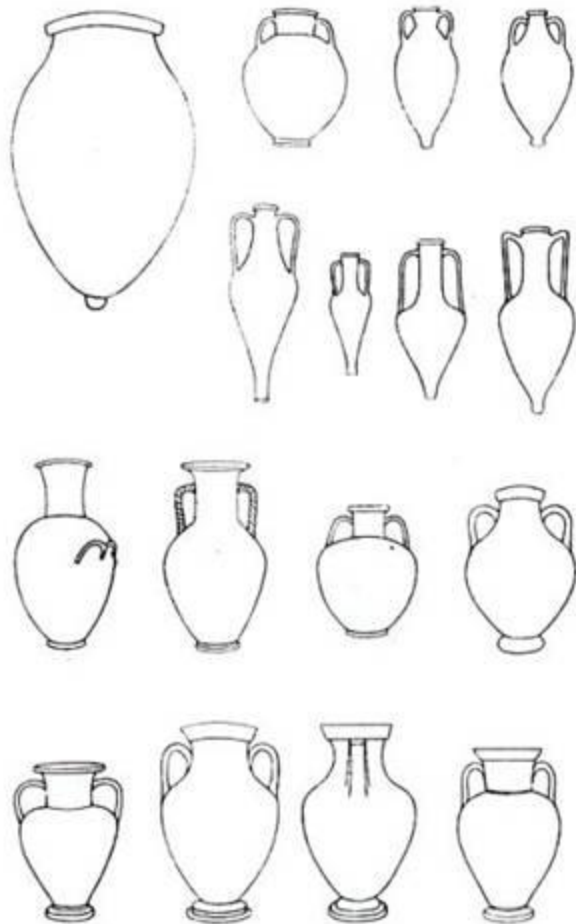


Слова «СОСУДЫ» и «ПОСУДА» - на латинском языке - «ВАЗЫ»

По- гречески глина — «КЕРАМОС», посуда из глины — «КЕРАМИКА», а роспись керамических сосудов - «ВАЗОПИСЬ».

ФОРМА И НАЗНАЧЕНИЕ СОСУДА

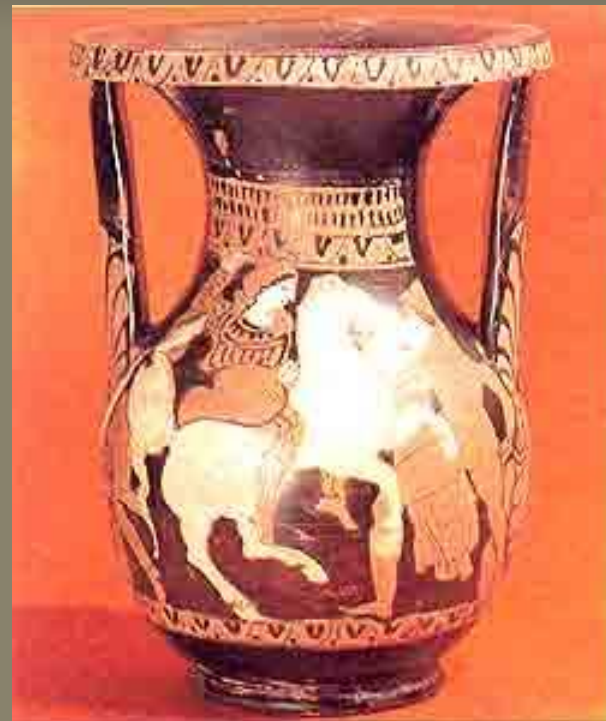
Амфоры



АМФОРА

ФОРМА И НАЗНАЧЕНИЕ СОСУДА

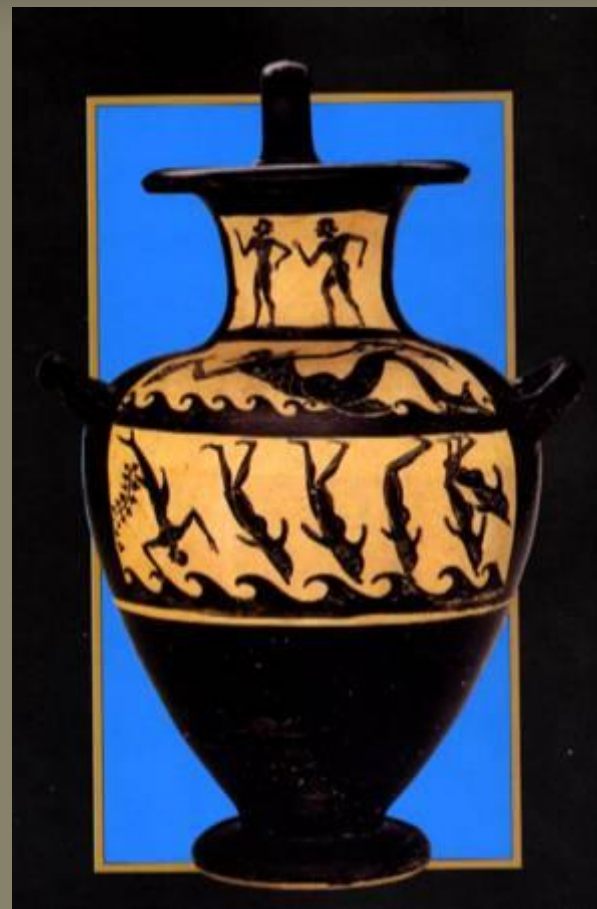
ПЕЛИКИ



ПЕЛИКА

ФОРМА И НАЗНАЧЕНИЕ СОСУДА

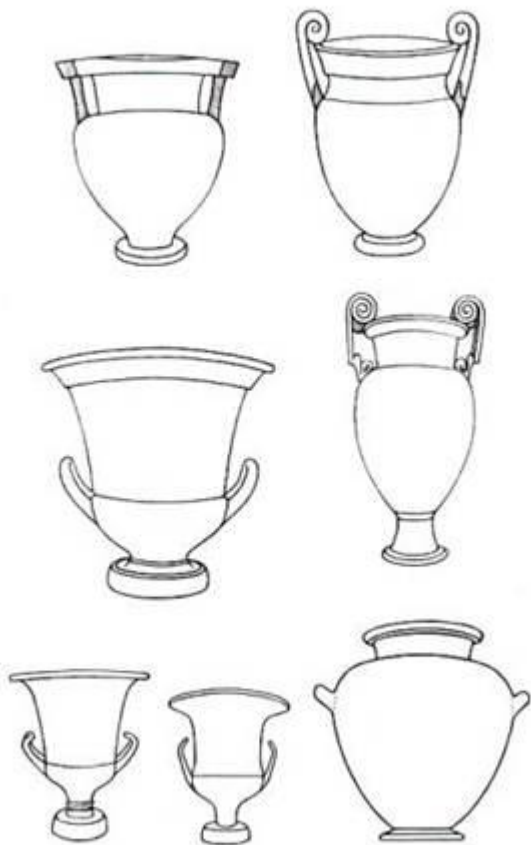
Гидрии



ГИДРИЯ

ФОРМА И НАЗНАЧЕНИЕ СОСУДА

Кратеры



КРАТЕР

ФОРМА И НАЗНАЧЕНИЕ СОСУДА

Килики

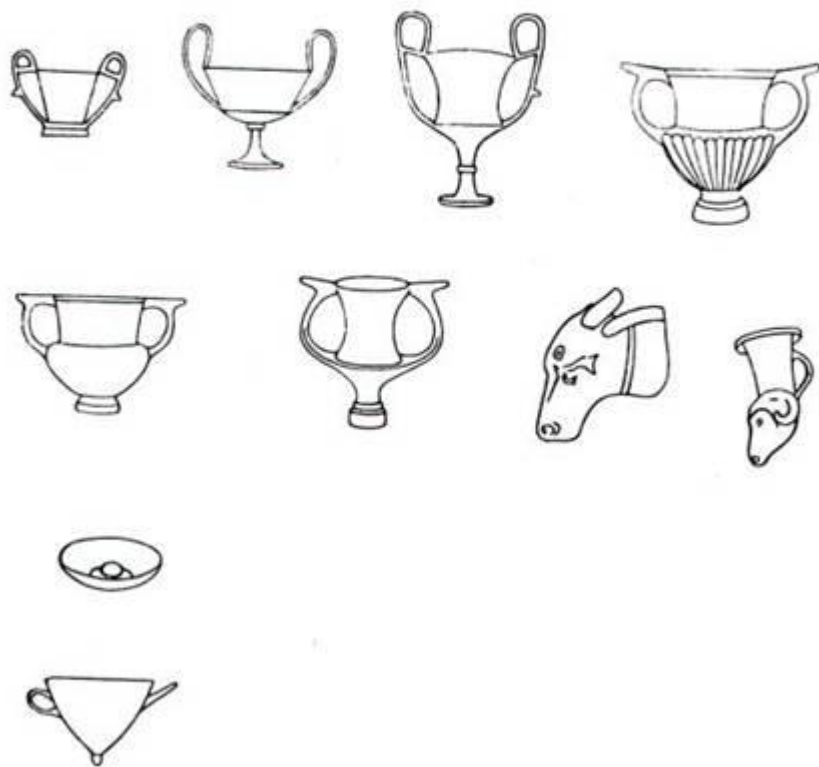


КИЛИК



ФОРМА И НАЗНАЧЕНИЕ СОСУДА

Канфары



КАНФАР

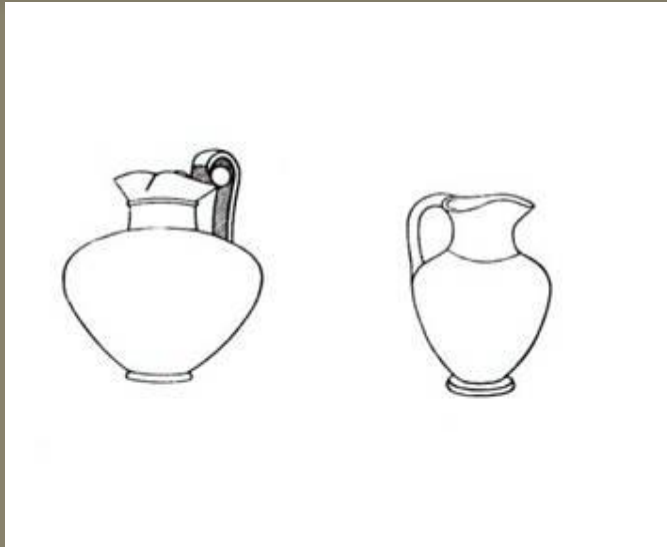
ФОРМА И НАЗНАЧЕНИЕ СОСУДА

Лекифы



ЛЕКИФ

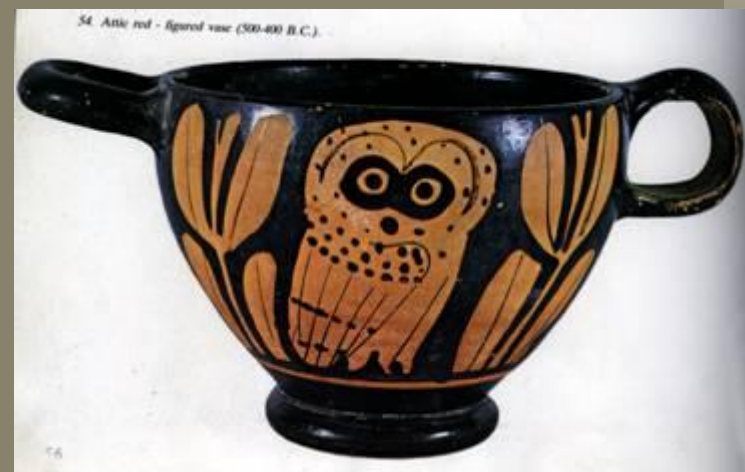
ФОРМА И НАЗНАЧЕНИЕ СОСУДА



ОЙНОХОЙЯ

ФОРМА И НАЗНАЧЕНИЕ СОСУДА

Скифосы



СКИФОС



КИАФ

Ки́аф— древнегреческий сосуд с одной ручкой, напоминающий по форме современную чашку. Ручка у **киафа** больше и возвышается над кромкой сосуда, поскольку **киафы** использовались на симпозиях также для зачерпывания вина.



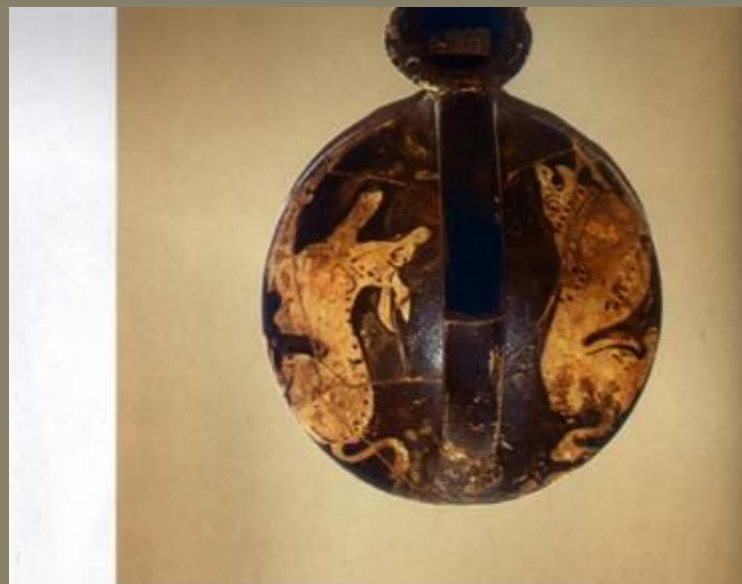
АЛАБАСТРОН

- грушеобразный или вытянутый сосуд цилиндрической формы с округлым дном, который, в отличие от ритона, мог стоять вертикально.

Алабастроны использовались для хранения ароматических веществ и жидкостей, преимущественно женщинами.

АСКОС

- плоский сосуд округлой формы с ручкой на носике - применялся для хранения масел и заправки масляных ламп. Существуют формы аскосов с двумя носиками.



ЛЕКАНА

— древнегреческая ваза, представляющая собой плоскую чашу с одной или двумя горизонтальными ручками по бокам.



ФОРМА И НАЗНАЧЕНИЕ СОСУДА



ПИКСИДА

- коробочка, применявшаяся в античную эпоху для хранения косметики.

ФОРМА И НАЗНАЧЕНИЕ СОСУДА



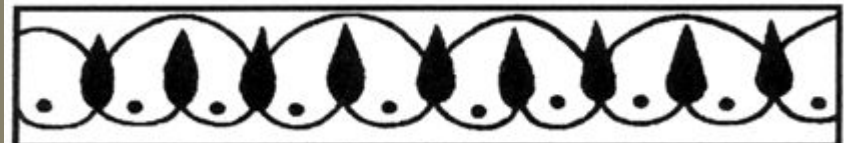
СТАМНОС

— древний сосуд округлой формы, напоминающий амфору. У стамноса низкое горлышко и две горизонтальные ручки по бокам, использовались для хранения вина.

ОРНАМЕНТАЛЬНАЯ РОСПИСЬ

На древнегреческих вазах можно выделить **орнамент** и **картину** – сюжетную роспись.

Орнаментом украшали менее важные части вазы – ножку и горлышко. Часто он представлял собой узор из листьев, напоминающих пальмовые – **пальметта**. Очень распространен был **меандр** – узор в виде ломаной или кривой линии с завитками. Есть предание, что давным-давно в Греции люди увидели с высокого холма русло реки. Оно извивалось, и было похоже на петлю. Так возник знаменитый греческий орнамент меандр.



СЮЖЕТНАЯ РОСПИСЬ

Главную часть сосуда, его тулово, занимает картина – сюжетная роспись, на которой изображены жанровые и мифологические сцены.

По ним мы можем составить представление о том, как выглядели древние греки, об их одежде, обычаях – ведь картины на вазах изображали и мифологических героев, и бытовые сцены. В росписях прославляли именно то, что больше всего ценили, чему поклонялись. А поклонялись совершенству и красоте человека.



СТИЛИ РОСПИСИ АНТИЧНЫХ ВАЗ

Мы рассмотрели, что изображалось на керамике. А теперь давайте представим себе, как в большой мастерской художники и подмастерья работают под руководством гончара, являющегося и собственником и главным специалистом своего заведения. Покровительницей гончарного дела считалась богиня Афина. Вот о чем просили ее мастера.

*Внемли молитвам, Афина,
Десницею печь охраняя.
Дай, чтобы вышли на славу
Горшки и бутылки и миски!
Чтоб обожглись хорошенько
И прибыли дали довольно.*

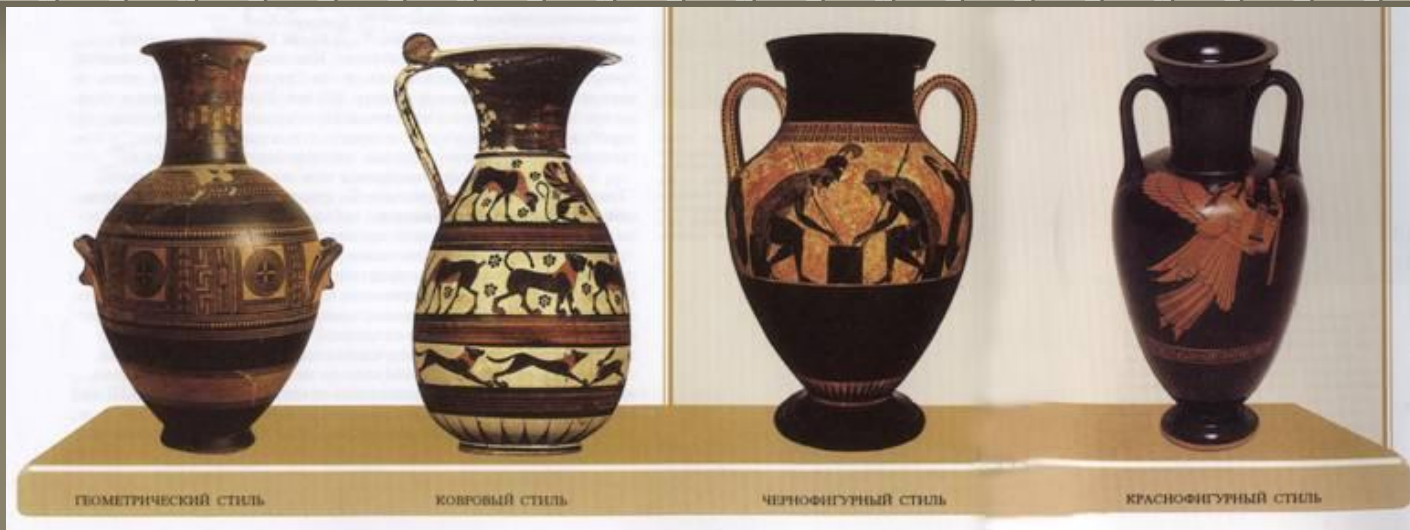


СТИЛИ РОСПИСИ АНТИЧНЫХ ВАЗ

В мастерской ремесленника изготавливали вазы разных стилей. Перед вами две вазы, вышедшие из мастерской древнегреческого гончара. Посмотрите, по форме они похожи, а чем они отличаются друг от друга?



СТИЛИ РОСПИСИ АНТИЧНЫХ ВАЗ



Наиболее древний – **геометрический**. **Ковровый стиль** характерен для области Коринфа. Если фон вазы оранжево-красный, а фигуры черные, то называется этот стиль **чернофигурным**. В основе рисунка силуэт. На чернофигурных сосудах детали силуэтов процарапывались по лаковой поверхности. Тело женских фигур окрашивается в белый цвет. Позже, чернофигурную роспись сменила более совершенная – **краснофигурная**. Сами фигуры остаются в теплом цвете глины, а фон покрывается блестящим черным лаком. Детали уже не процарапываются, а обозначаются тонкими черными линиями, это позволяет прорабатывать мускулатуру, передавать тонкие складки одежды, волнистые локоны. Голову человека и на чернофигурных и на краснофигурных вазах изображали в профиль.

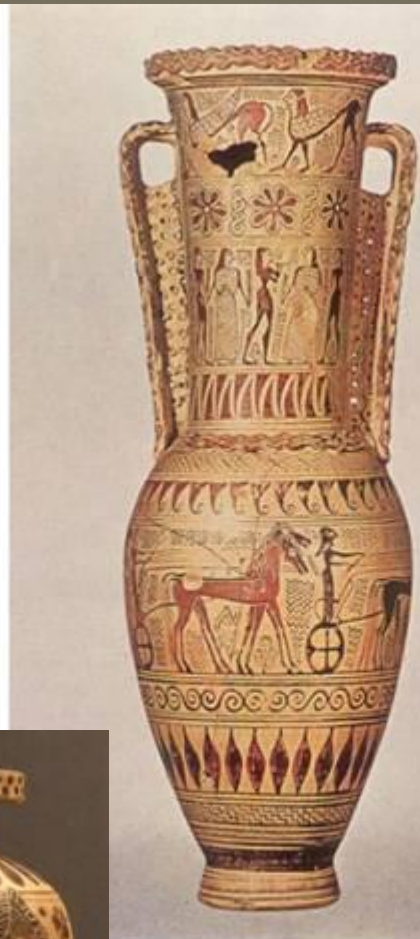
СТИЛИ РОСПИСИ АНТИЧНЫХ ВАЗ



ГЕОМЕТРИЧЕСКИЙ СТИЛЬ



СТИЛИ РОСПИСИ АНТИЧНЫХ ВАЗ

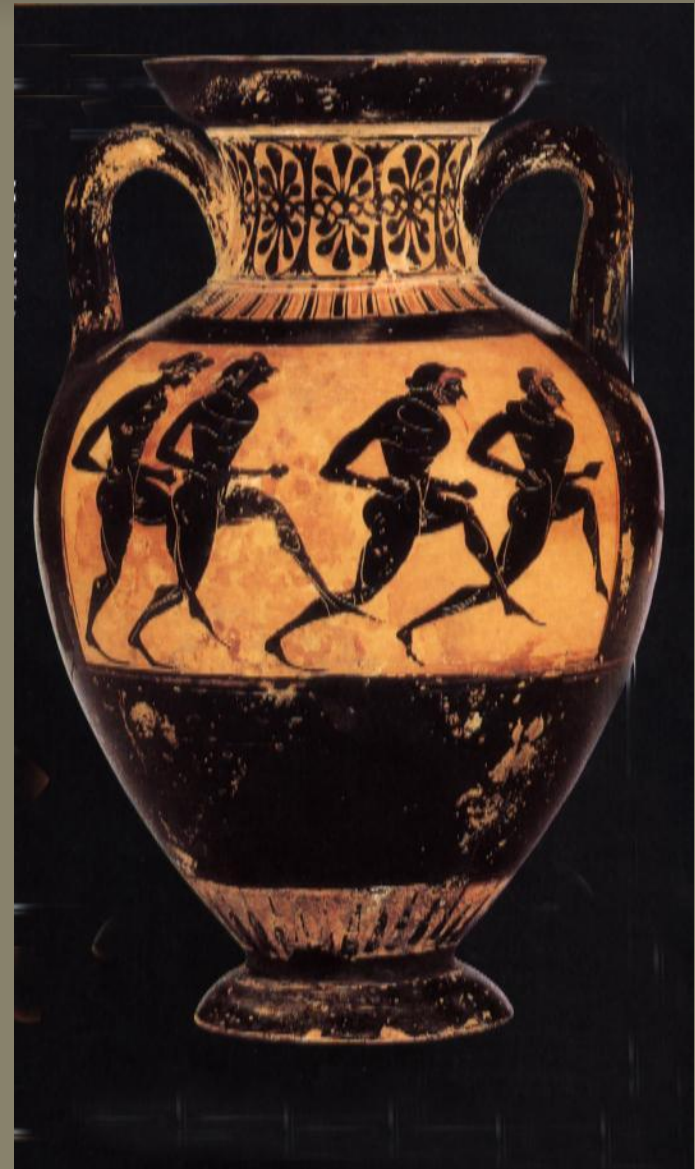


КОВРОВЫЙ СТИЛЬ

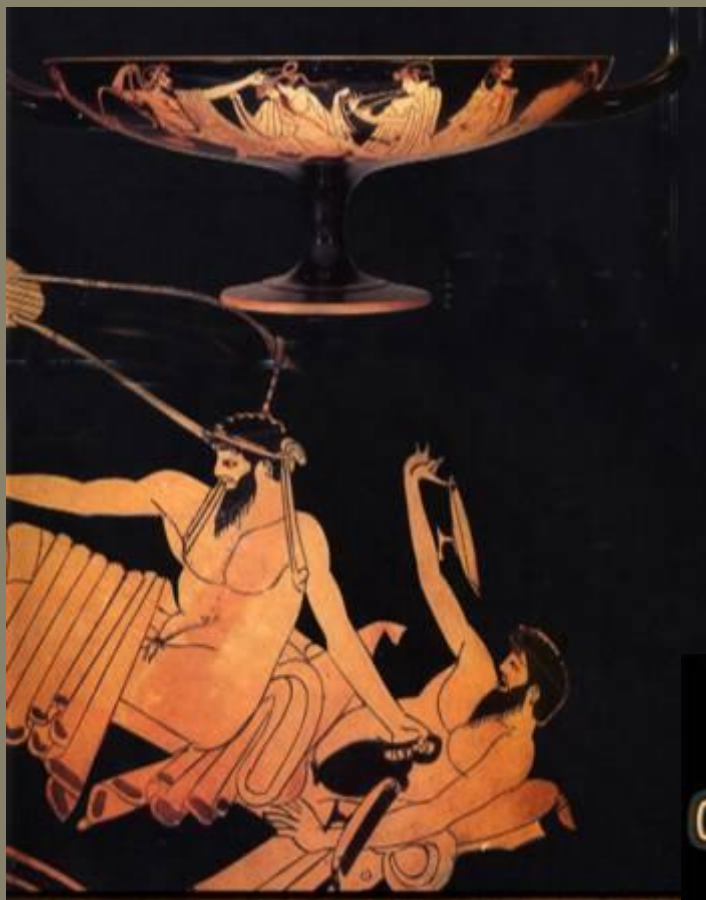
СТИЛИ РОСПИСИ АНТИЧНЫХ ВАЗ



ЧЕРНОФИГУРНЫЙ СТИЛЬ



СТИЛИ РОСПИСИ АНТИЧНЫХ ВАЗ



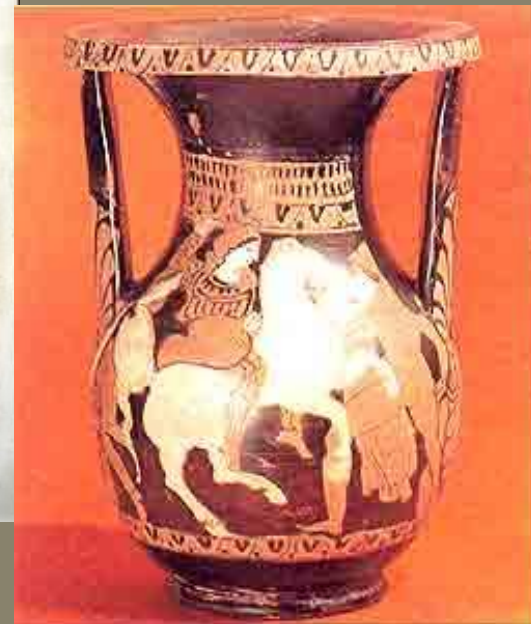
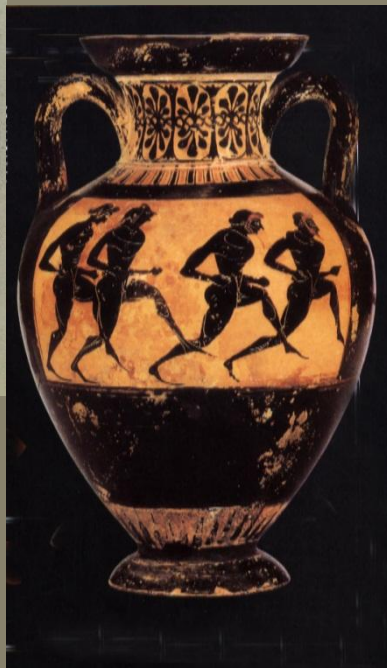
КРАСНОФИГУРНЫЙ СТИЛЬ

Благодаря кропотливому труду археологов вазы по сей день радуют нас своими формами и блеском лака



ПРАКТИКА: выполнение эскиза РОСПИСИ ВАЗЫ

ТВОРЧЕСКОЕ ЗАДАНИЕ: Представьте себя в роли древнегреческих художников. Формы ваз уже выбраны, шаблоны лежат перед вами и вам нужно **ОБВЕСТИ ШАБЛОН, КАРАНДАШОМ НАНЕСТИ КОНТУР РИСУНКА, ВЫПОЛНИТЬ КРАСКАМИ ФОН ВАЗЫ, А ЗАТЕМ РАСПИСАТЬ В ЛЮБОМ СТИЛЕ.**



ПОСЛЕДОВАТЕЛЬНОСТЬ РОСПИСИ.



Памятка

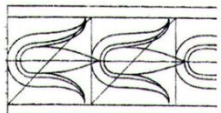
Виды орнамента



Меандр - стилизованный рисунок, напоминающий волны



Пальметта – стилизованный веерообразный лист



Бутон лотоса



Геометрический стиль (с 10 по 8 в. до н. э.)
Строгие линии и повторение основных форм: кругов, квадратов, треугольников.



Ковровый стиль (7 в. до н. э.)
Изображение животных.



Чернофигурный стиль (6 в. до н. э.)
Люди и предметы здесь изображались чёрными силуэтами на светлом фоне.



Краснофигурный (5 в. до н. э.)
Светлые фигуры на тёмном фоне.

Вазопись – рисунок, выполненный на вазе





19



20

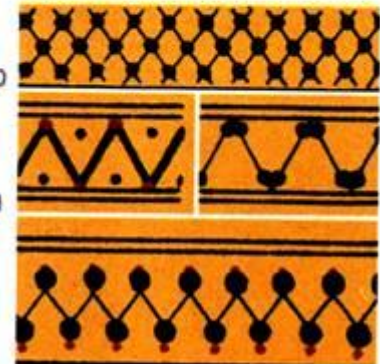
21

22



30

31



Домашнее задание для интеллектуалов:
Узнай больше о греческих сосудах, найди и выпиши
в тетрадь значение следующих слов: **«симпосий»**,
«билингва», **«гнафия»**



Список источников информации:

● Литература:

- 1.Куманецкий К. История культуры Древней Греции. М., 1980.
- 2.Лисовый И.А.; Ревяко К.А .Античный мир в терминах , именах и названиях.Минск,1996.
- 3.Искусство №21. М.,АО « Красные Холмы (2001).

● Сайты в Интернете:

- <http://www.krugosvet.ru>
- <http://live4fun.ru/shop/goods/16854>
- <http://www.google.ru/imgres>
- <http://www.google.ru/search?q=%>