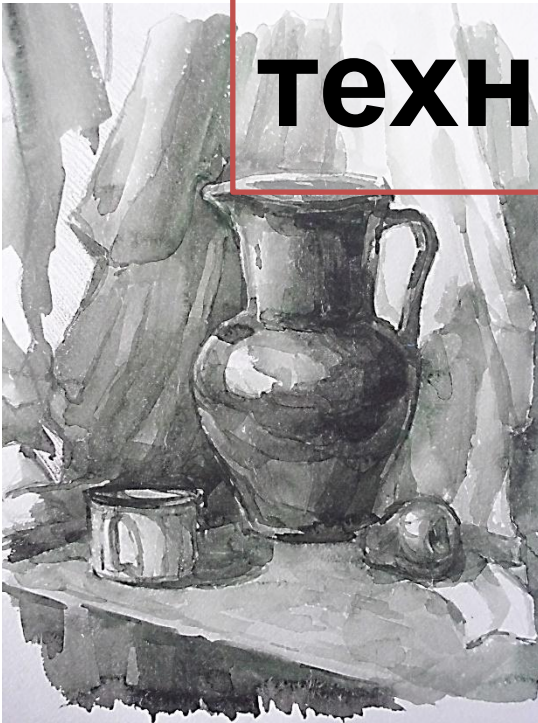


Натюрморт в технике «Гризайль»



*Живопись
3,5,6 классы*

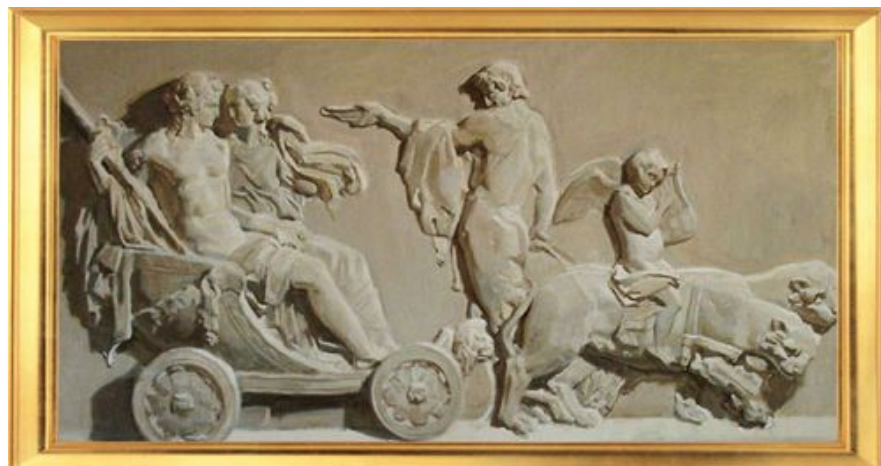
Гризайль

Слово гризайль произошло от французского слова gris серый (фр. Grisaille от gris — серый).



Гризайль (фр, Grisaille от gris лат. — серый) — монохромная живопись, выполняемая тональными градациями одного цвета, чаще всего серого или коричневого, по цвету напоминающих камень. Первоначально гризайль была призвана имитировать скульптурные барельефы и другие архитектурные элементы.

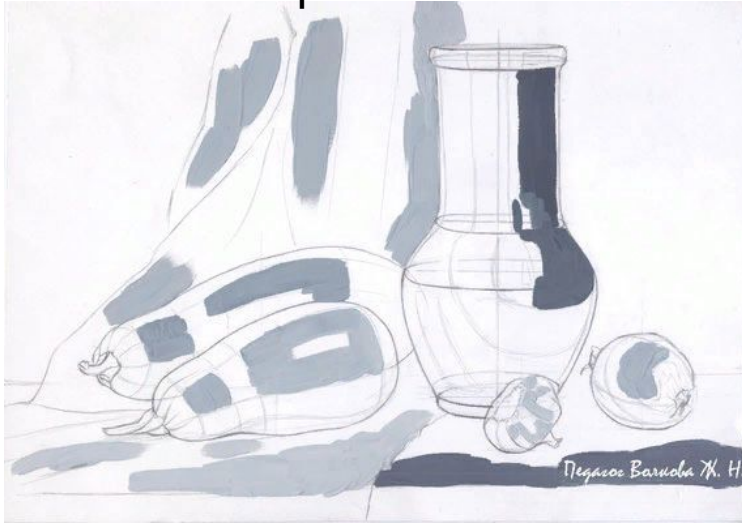
Началом широкого применения техники принято считать середину XVI века, когда скульпторы, создавая эскизы будущих произведений, для наглядности и реалистичности рельефов стали использовать только одну серую краску, имитирующую



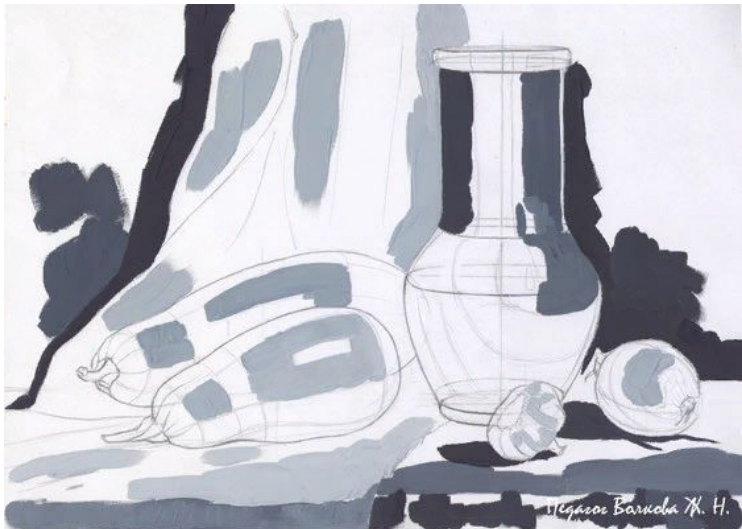
Гризайль (фр. Grisaille от gris — серый) — вид живописи, выполняемой тональными градациями одного цвета.

В станковой живописи техника гризайль применяется для выполнения эскиза, в этом случае однотонную живопись любого цветового оттенка называют гризайлью.

Пример ведение работы в технике гризайль



1. Выявление объема предметов средствами светотени. Объем предметов в рисунке передается при помощи перспективы и лепки формы средствами светотени — тона. Приступая к выявлению объема предметов тоном, прежде всего надо определить самое светлое место в натуре. Наметим свет в каждом из предметов и передний край стола



2. Далее надо определить самое темное место в натуре

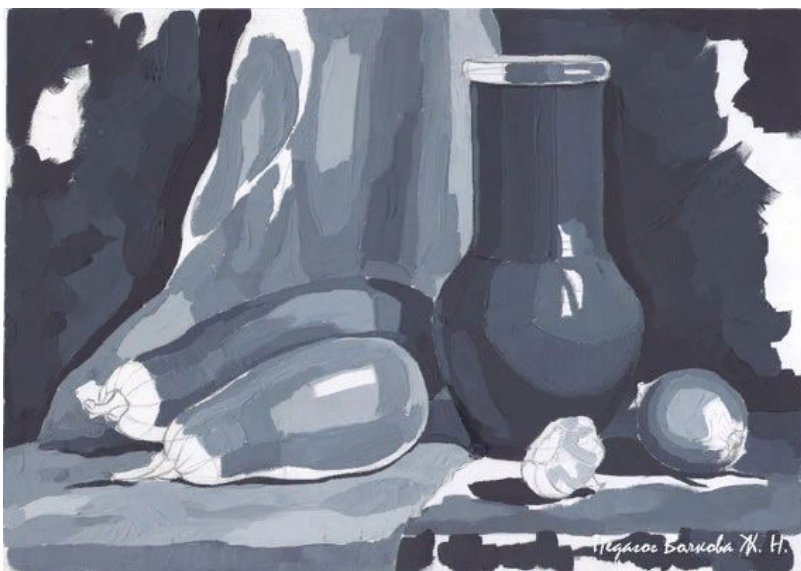
**Это только пример,
мы пишем другую
постановку!**



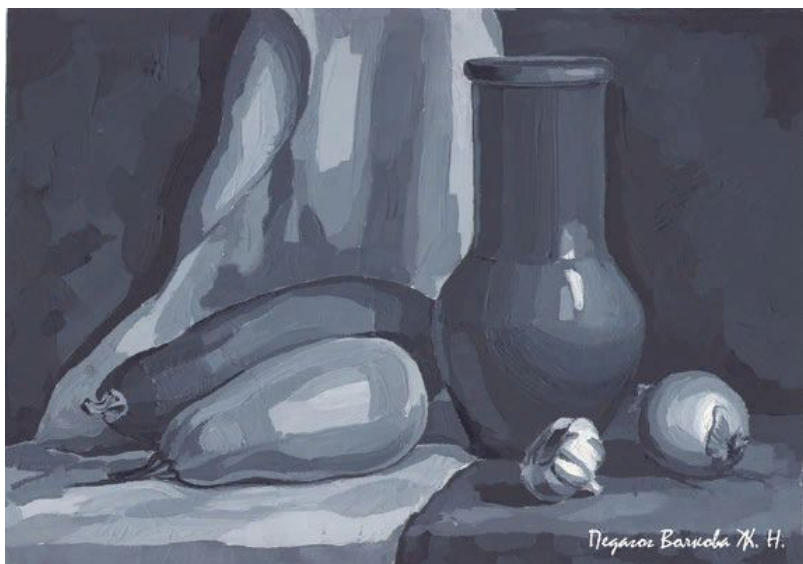
3. Установив эти два полюса, обратим внимание на полутени. Для этого надо внимательно проследить направление световых лучей и определить, на какую плоскость предмета лучи света падают прямо (т. е. где будет свет), по каким плоскостям лучи света скользят (т. е. где будут полутени) и на какую плоскость луч света совсем не падает (т. е. где будет тень). Затем надо наметить тени, падающие от каждого предмета.



4. Детальная прорисовка формы предметов. Надо внимательно наблюдать за всеми оттенками и переходами светотени, за деталями формы. Работая над одной деталью, нельзя забывать сравнивать ее с находящейся рядом



При проработке форм предметов должна проходить серьезная аналитическая работа. Надо внимательно прорисовать каждую деталь предмета, выявить ее структуру, передать характерные особенности материала, проследить, как увязываются составные элементы между собой и с общей формой (ручка, носик кувшина с туловом; переплетения в корзине), чем отличается блик на кувшине от блика на луке и чесноке, а последний от блика на кабачке.



Заканчивая рисунок, надо внимательнее проверить общее впечатление от изображения и натуры. Следует посмотреть на свой рисунок издали и определить, не слишком ли сильны по тону (черные) отдельные предметы, не выпадают ли они из рисунка, проверить силу рефлексов. Рефлексы не надо делать очень яркими, они не должны спорить ни со светом, ни с полутенями. Когда смотришь на них прищуренными глазами, они должны пропадать, сливаться с тенями. Нужно не забывать о первом плане, линии всегда четкие яркие, по сравнению со вторым планом.

Фото постановки:



Задание:

1. Завершить предыдущую работу. Выполнить натюрморт в технике *гризайль* по видео-уроку

https://www.youtube.com/watch?v=l_h34kt6s_c

(чтобы открыть видео, нажмите клавишу Ctrl и щёлкните по ссылке)

2. Ход работы:

16.11. – построение натюрморта.

23.11. – работа в цвете, окончание работы в цвете, детализация.

3. Материалы:

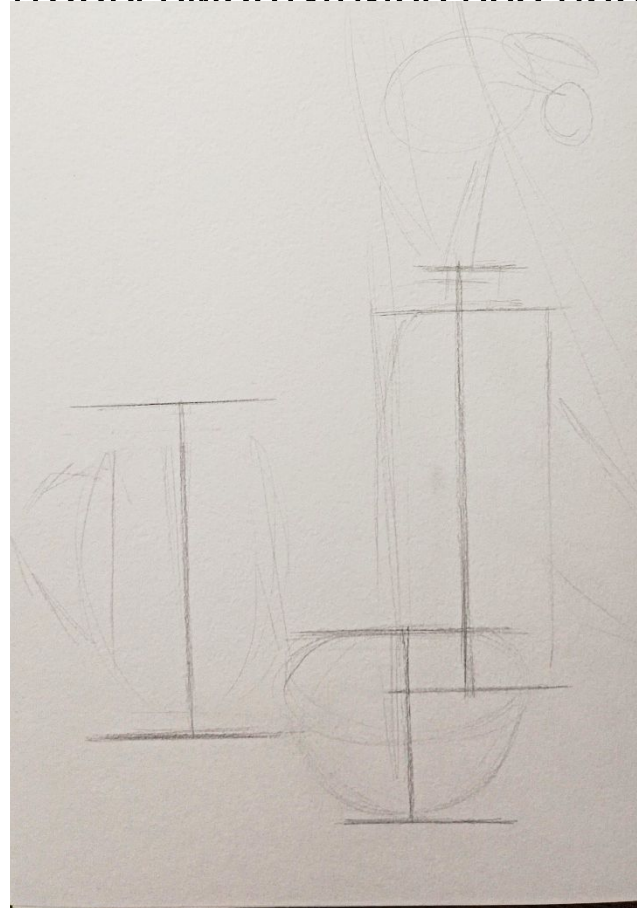
- Формат: А3

- Акварельные краски (нам понадобится только один цвет – умбра жжённая) и кисти

Сегодня мы выполняем **построение натюрморта** по следующим шагам:

Шаг 1. Подбираем расположение формата – вертикальный или горизонтальный.

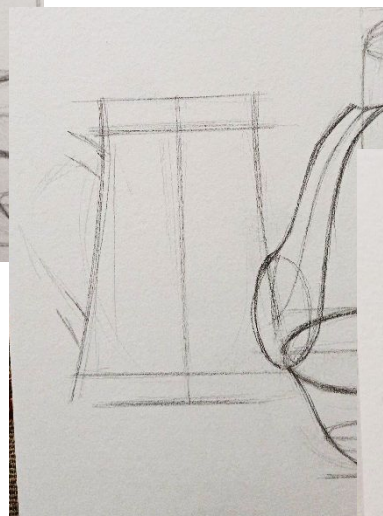
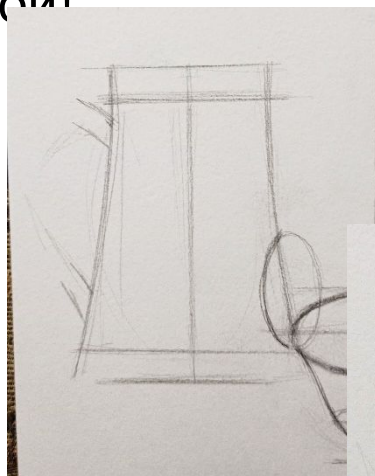
Шаг 2. Легкими линиями намечаем расположение всех предметов в формате, так чтобы композиция была построена верно (не смещена вниз или вверх, вправо или влево, чтобы вместилась все предметы).



Шаг 3. Когда определили расположение предметов натюрморта на листе, начинаем построение каждого предмета. Определяем оси симметрии, пропорциональные отношения с натурой, пристраиваем всю внутреннюю конструкцию (строим овалы).

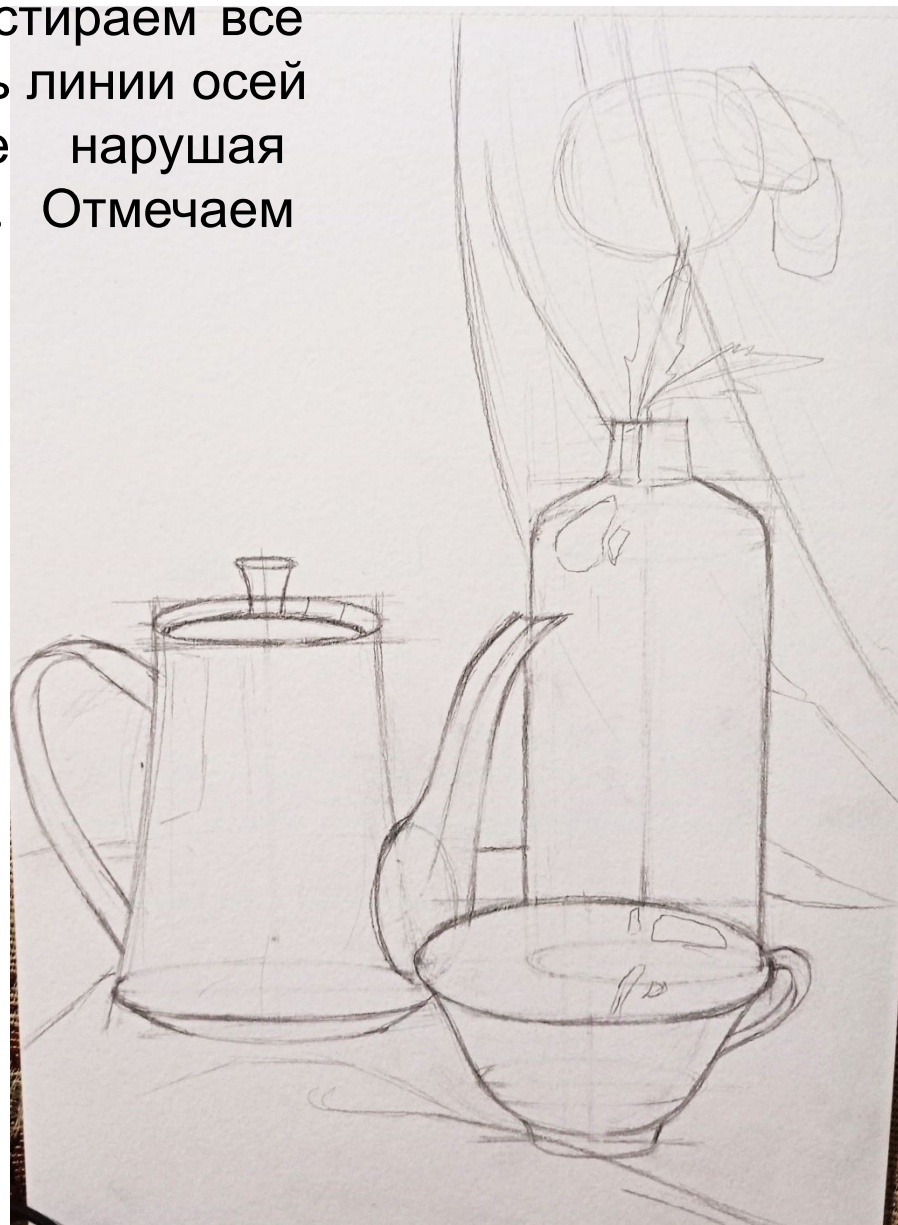
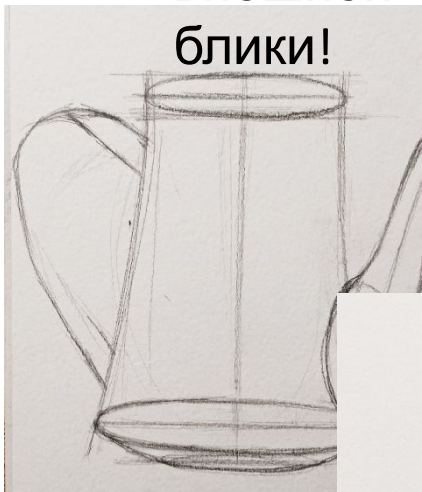
Шаг 4. Определяем плоскость стола, драпировки.

Шаг 5. Помните о наложении одного предмета на другой. Соотносите свой рисунок с натурой!



Шаг 6. На последнем этапе стираем все лишние линии, можно стереть линии осей симметрии и эллипсов, не нарушая внешней формы предметов. Отмечаем блики!

блики!



Фотографии выполненного задания (**построение**)
скидывать в день занятия 16.11. на WhatsApp по номеру **89827359078.**
Не стесняйтесь задавать вопросы при возникновении трудностей