

Музеи России.

7 класс

25 урок

Уч. 2 ч. с.117-133

План урока

- Музеи России.
- Саратовский художественный музей.
- Архангельская государственная галерея.
- Вятский художественный музей.
- Тетрадь Уч. 2 ч. с.117-133

Саратовский художественный музей имени А. Н. Радищева

- Музей в Саратове, один из наиболее значительных художественных музеев в провинции России.
- Музей был открыт в 1885 году и был первым общедоступным художественным музеем в Российской империи.
- Основой экспозиции стали дары художника А. П. Боголюбова, внука А. Н. Радищева.
- Создание музея для Алексея Петровича Боголюбова стало делом всей жизни, потребовавшим немало сил и средств.



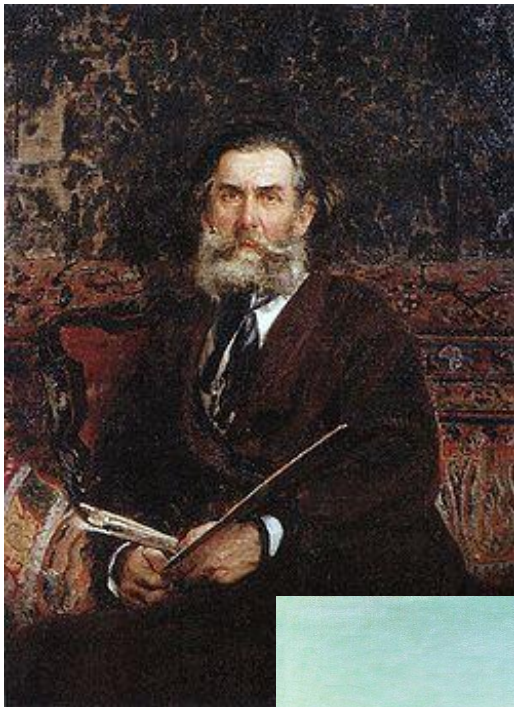
Александр Николаевич Радищев

1749-1801г.



- Российский прозаик, поэт, философ, руководитель Петербургской таможни, участник Комиссии по составлению законов при Александре I.
- «Путешествие из Петербурга в Москву», 1790 года.

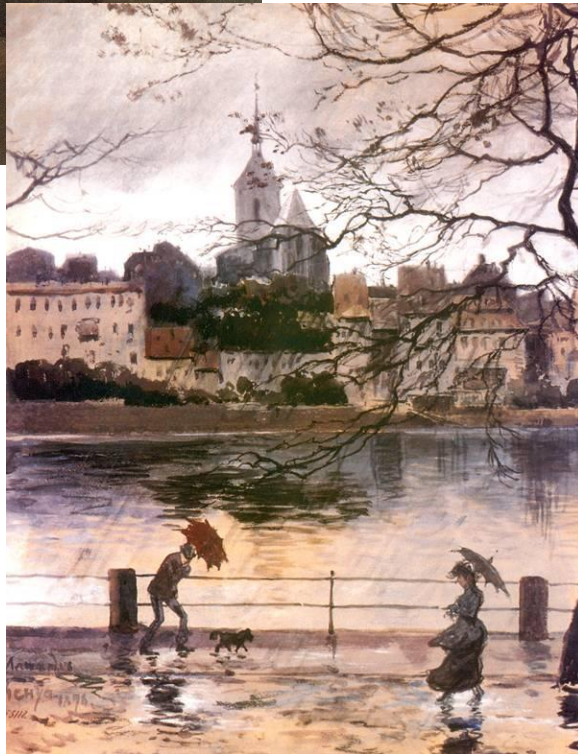
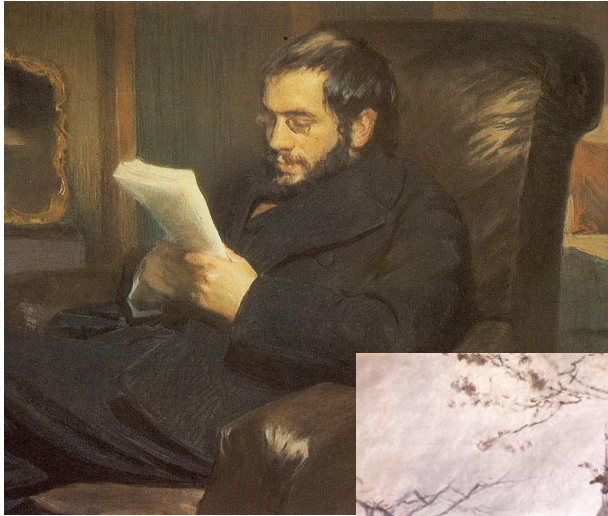
Алексей Петрович Боголюбов 1824-1896г.



- Русский художник-маринист, мастер русской батальной марины.
- **«Венеция» 1850г.**

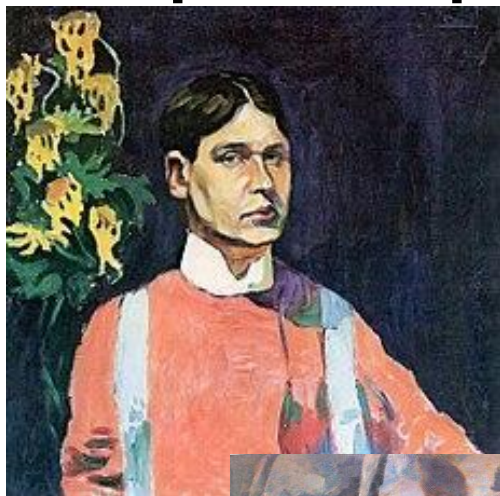


Алексей Николаевич Бенуа 1870-1960г.



- Художник-график, живописец, театральный художник, издатель, литератор, один из авторов современного образа книги. Представитель русского модерна.
- **«Набережная Рейна в дождь» 1902г.**

Аристарх Васильевич Лентулов 1882-1943г.



- Русский и советский художник, живописец, сценограф.
Один из родоначальников «Русского авангарда».
«Пейзаж с белым домом и жёлтыми воротами» 1922г.

Астраханская государственная картинная галерея



- Астраханская государственная картинная галерея им. П. М. Догадина включает в себя произведения известных русских художников XVIII—XX вв.
- Особое место в коллекции занимает русский авангард. Галерея обладает большим собранием западноевропейской гравюры XVII-XIX вв.

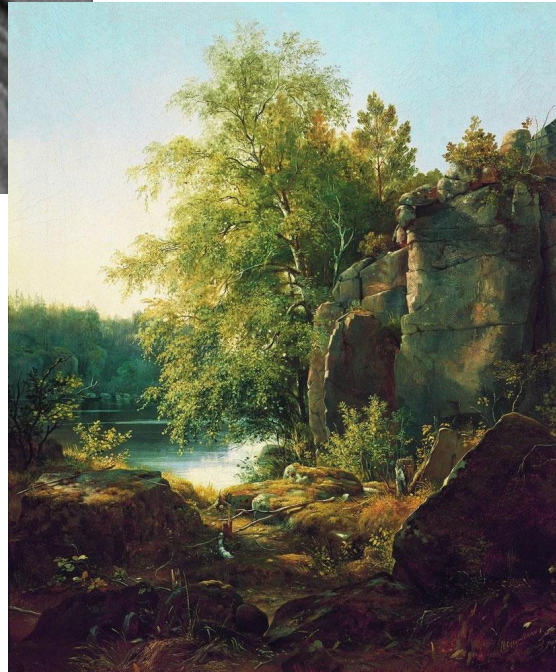
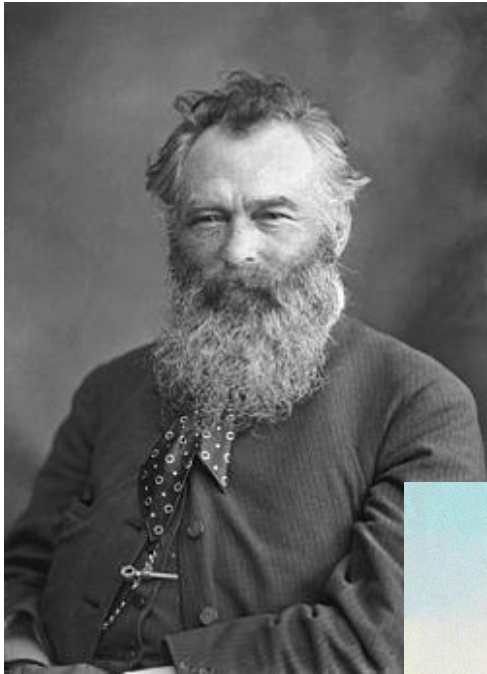
Павел Михайлович Догадин 1876-1919г.



- Российский купец и коллекционер, основатель Астраханской картинной галереи.

Иван Иванович Шишкин

1832-1898г.



- Русский художник-пейзажист, живописец, рисовальщик и гравёр-аквафортист.
- **«Вид на острове Валааме» 1858г.**

Борис Михайлович Кустодиев 1878-1927г.



- Русский советский художник. Академик живописи (1909). Член Ассоциации художников революционной России (с 1923 года). Портретист, театральный художник, декоратор.
- **«Пасхальный обряд» 1916г.**

Вятский художественный музей

- **Вятский художественный музей имени В. М. и А. М. Васнецовых** — государственный художественный музей Кировской области, первый художественно-исторический музей на Севере и Северо-Востоке России.
- Был открыт 1910г.



Виктор Михайлович 1848-1926г.
и Аполлинарий Михайлович 1856-1933г.

Васнецовы



- Русский художник-живописец и архитектор, мастер исторической и фольклорной живописи.
- Младший брат — художник Аполлинарий Васнецов.

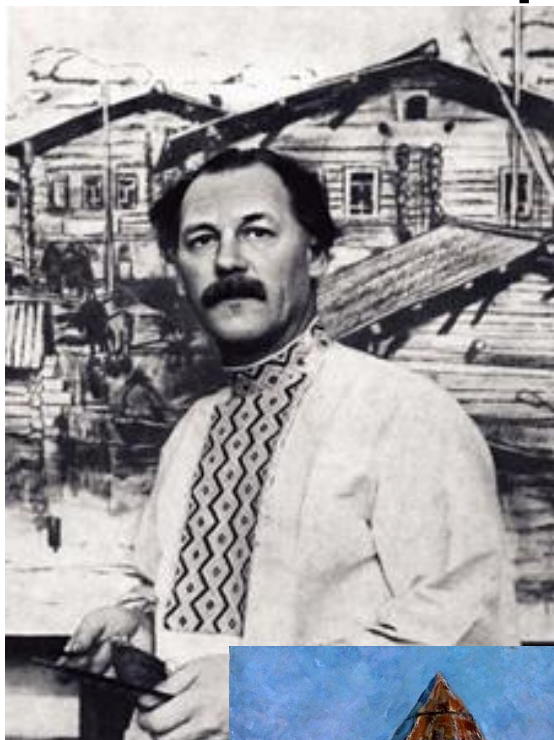
Петр Петрович Кончаловский 1876-1956г.



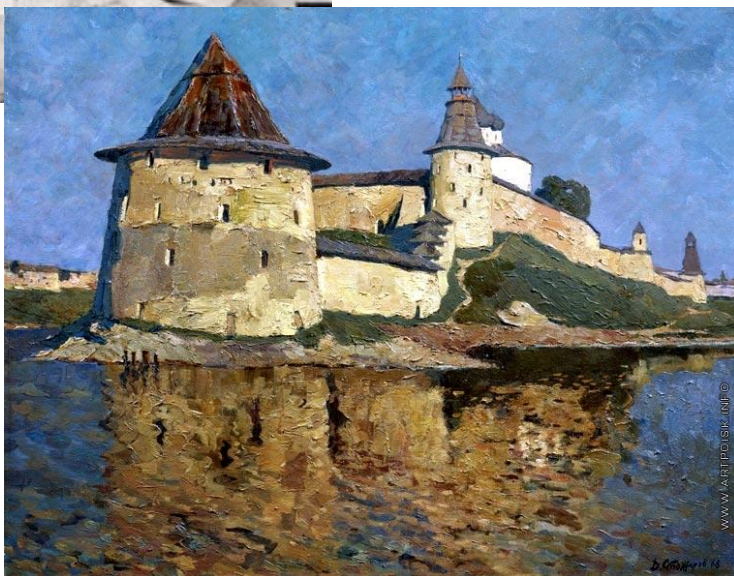
- Русский, советский живописец.
- **«Хлебы на синем»**
1913г.



Владимир Фёдорович Стожаров 1926-1973г.



- Русский советский живописец.
- Заслуженный деятель искусств РСФСР.



**«Псковский
кремль» 1968г.**

Зачёт

Назовите местонахождения,
автора работы

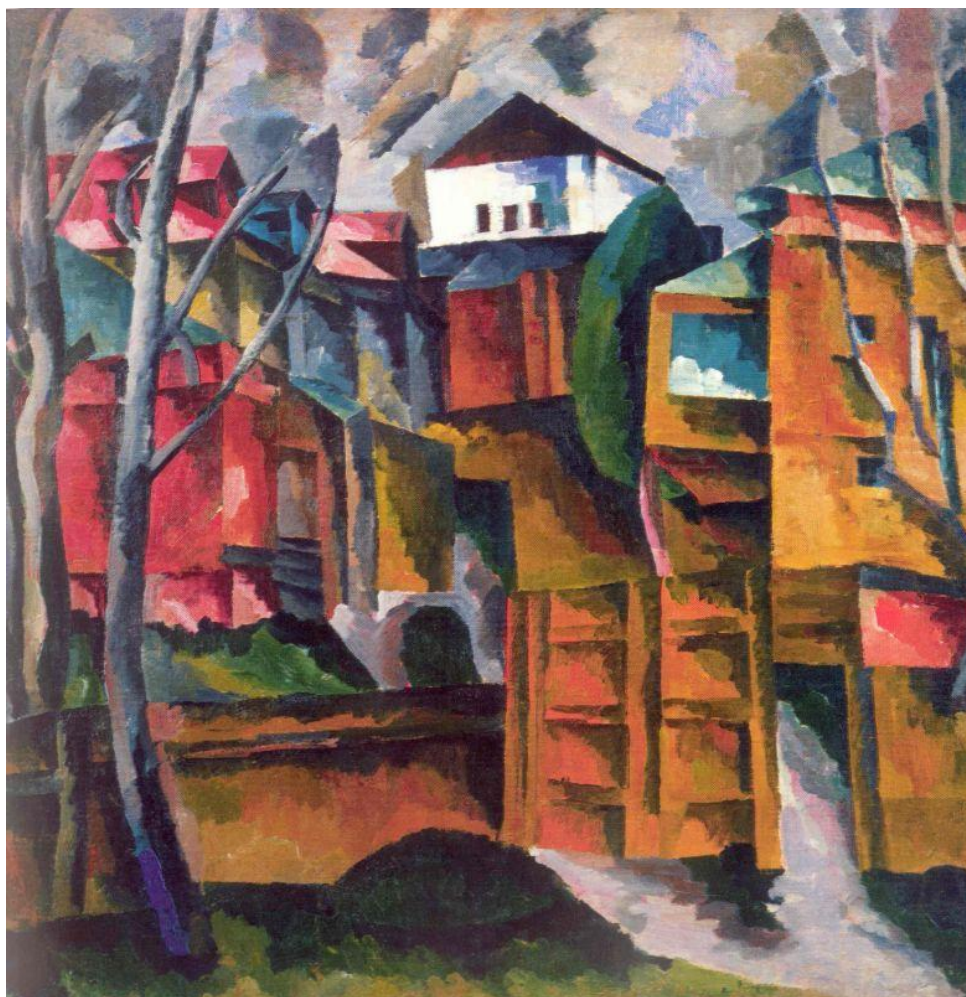
1. «Хлебы на синем» 1913г



2. «Пасхальный обряд» 1916г.

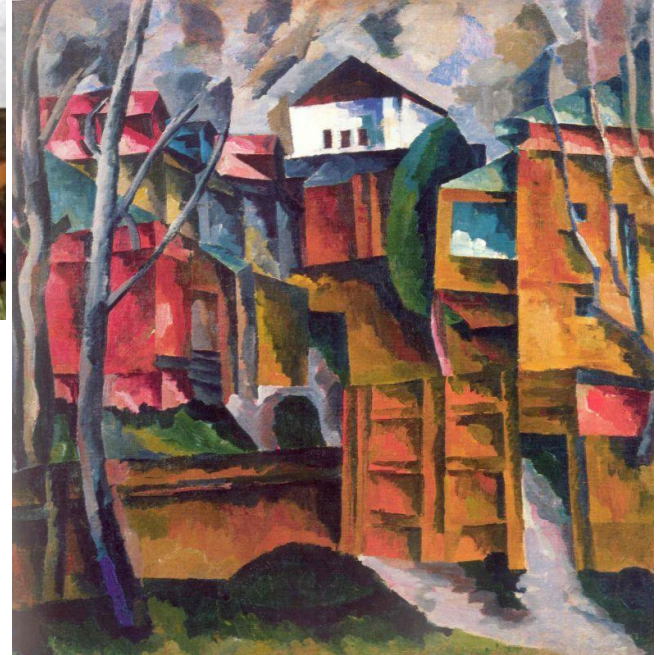
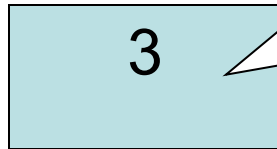
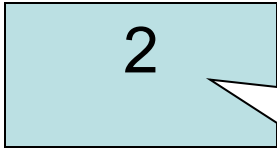
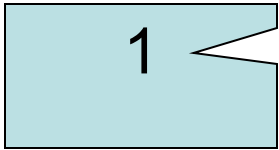


3. «Пейзаж с белым домом и жёлтыми воротами» 1922г.





1



Ответ

1. Вятский художественный музей
Петр Петрович Кончаловский
«Хлебы на синем» 1913 г.



2. Астраханская государственная картинная галерея
Борис Михайлович Кустодиев
«Пасхальный обряд» 1916г.



3. Саратовский художественный музей имени А.Н.
Радищева

Аристарх Васильевич Лентулов

«Пейзаж с белым домом и жёлтыми воротами» 1922г.

