

**Муниципальное общеобразовательное бюджетное учреждение
«Средняя общеобразовательная школа № 4»
Пожарского муниципального района
Приморского края**

Камчатка



Выполнила:
Учитель
географии и биологии
МОБУ СОШ № 4
Анненкова О.М.

Лучегорск
2015

Возникновение Камчатки

Первые сведения о полуострове относятся к середине XVII в.: на «Чертеже Сибирской земли» Петра Годунова, составленном в 1667 г., была нанесена карта Камчатки.

Первооткрывателем считается Владимир Атласов, присоединивший Камчатку к России в 1667 году. Во главе с Родионом Преснецовым в 1703 году, он открывает Авачинскую губу.

Полуостров Камчатка на территории России

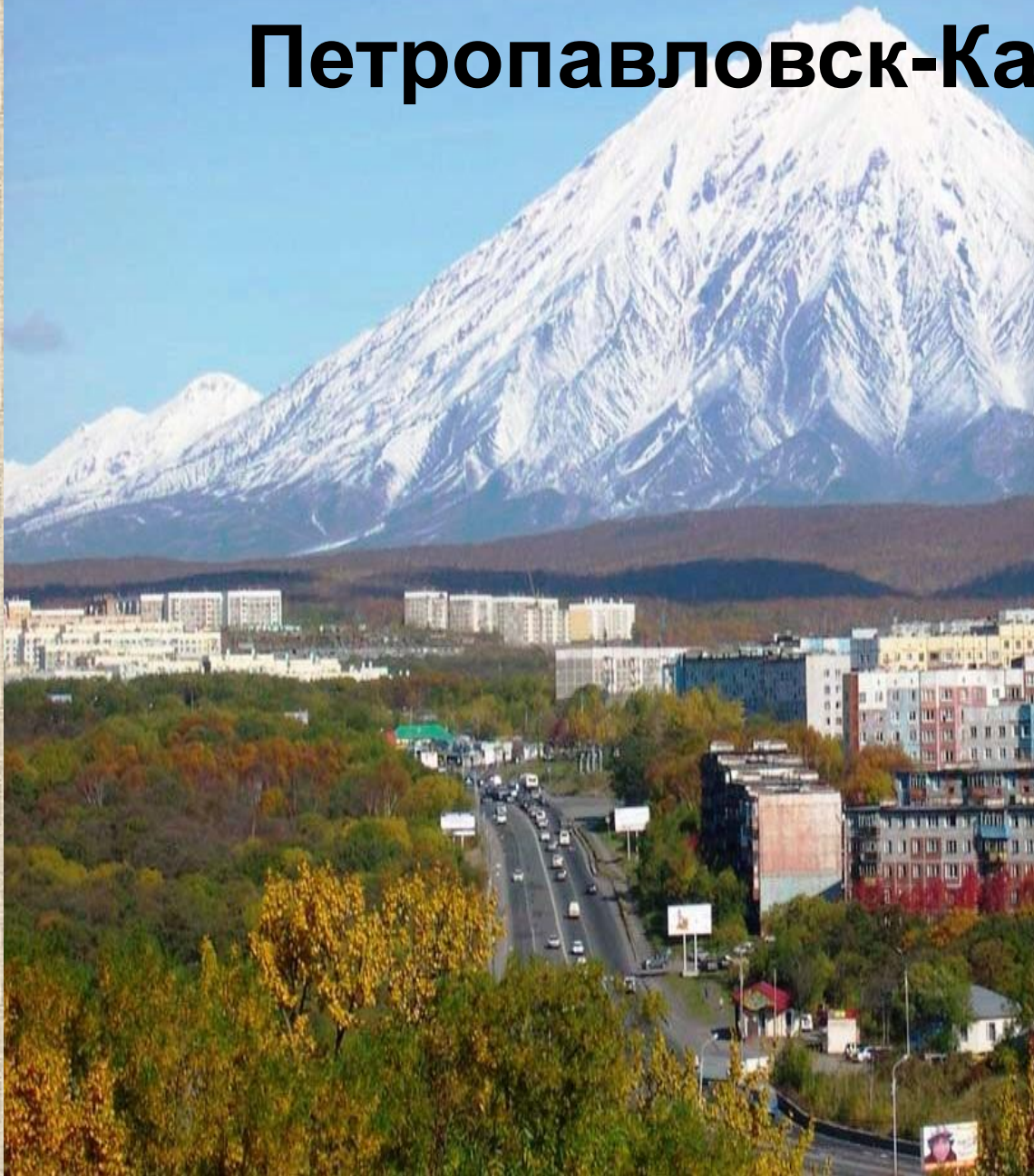


Географическое положение

Полуостров расположен на Дальнем Востоке России. Омывается на западе Охотским морем, на востоке — Тихим океаном и Беринговым морем. Протяженность с северо-востока на юго-запад 1200 км. Ширина до 450 км. Площадь 472,3 тыс. км². Центральную часть полуострова пересекают Срединный хребет и Восточный хребет, между ними Центральнокамчатская низменность, по которой протекает река Камчатка.



Петропавловск-Камчатский



Административный центр Камчатского края

Свое название получил от имен кораблей-пакетботов «Святой апостол Пётр» и «Святой апостол Павел». Город расположен в юго-восточной части полуострова, на берегах Авачинской бухты Тихого океана. Основан в 1740 году. Среднегодовая температура воздуха в городе +1,8 °С. Самый тёплый месяц — август, самый холодный — январь. Средний годовой уровень осадков составляет 895 мм. Восточное побережье Камчатки — самое сейсмоактивное место на планете. В XX столетии в районе юго-восточной Камчатки произошло десять 7-балльных землетрясения, два 8-балльных и одно 9-балльное землетрясение. Численность населения 179 395 человек.

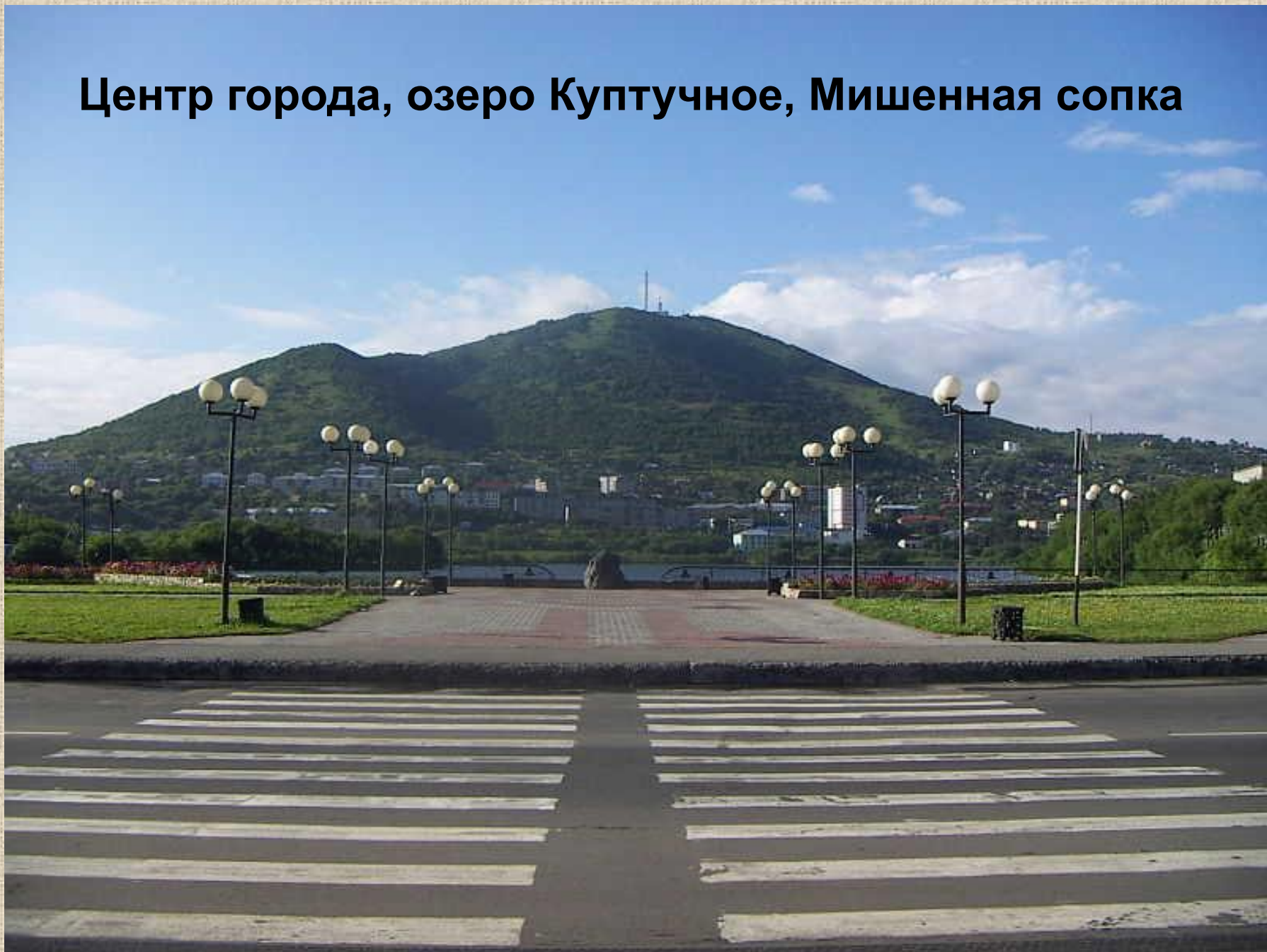
Памятник основателям города, святым Петру и Павлу.



**Вид на город со стороны Авачинской бухты, на
дальнем плане вулкан Корякская сопка**



Центр города, озеро Куптучное, Мишенная сопка

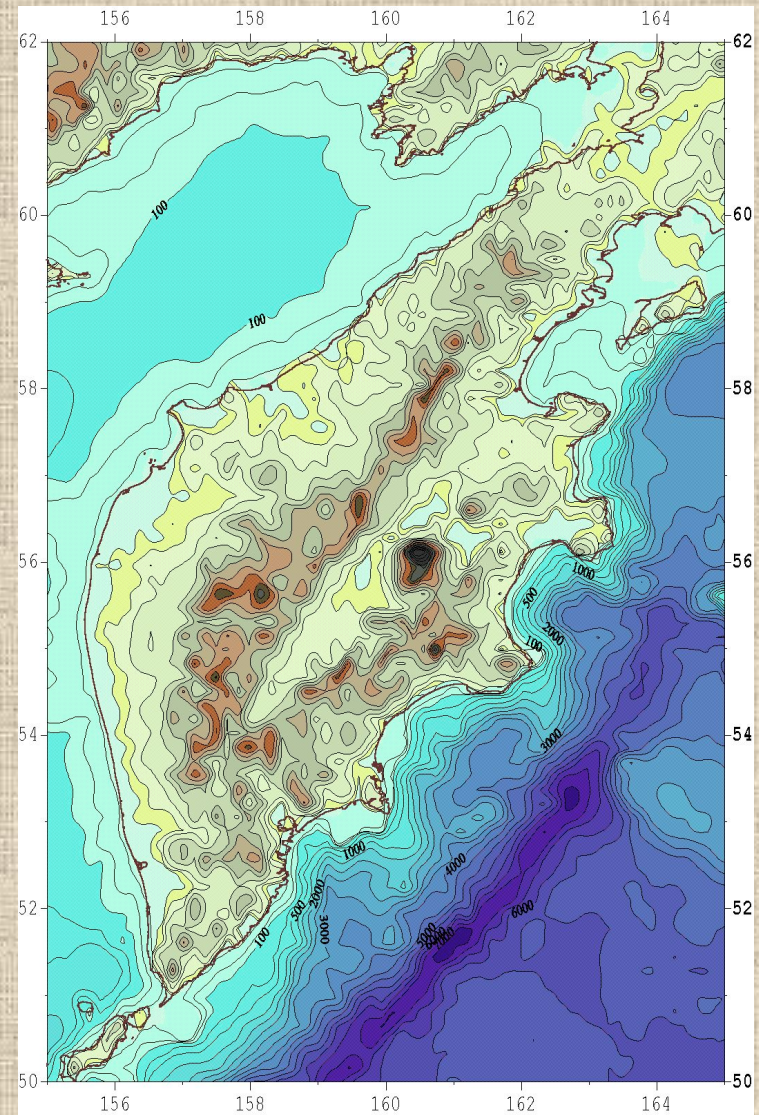


Береговая линия

Западная береговая линия полуострова прямолинейна и однообразна.

Низкие берега сложены рыхлыми песчано-глинистыми отложениями.

Восточные берега сильно расчленены и имеют крупные гористые полуострова, глубоко вдающиеся заливы и многочисленные мысы.



Рельеф Камчатки

На формирование рельефа Камчатки повлияло множество факторов:

- 1) Тектонические движения и разломы.
- 2) Вулканические излияния.
- 3) Четвертичное и современное оледенение.
- 4) Эрозийная деятельность.



Рельеф Камчатки

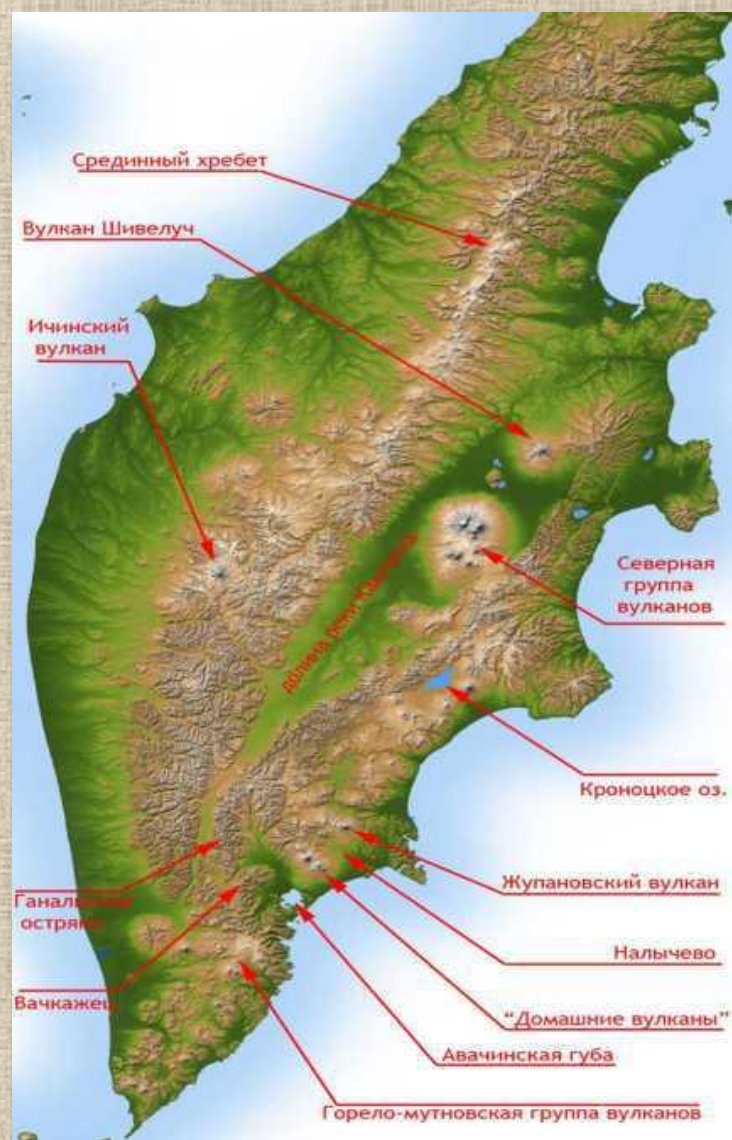
Восток Камчатки находится в зоне активных контактов Тихоокеанской и (Охотский блок) литосферных плит, где происходит переработка океанической земной коры и формирование континентальной.

Остальная часть полуострова отражает более древнюю стадию развития земной коры с мощностью около 30 км. Она характеризуется континентальной и переходной (от океанической к континентальной) земной корой.



Вулканы

Камчатка - зона современного вулканизма. Составляют часть Тихоокеанского огненного кольца. В настоящее время среди вулканов Камчатки насчитывается 28 действующих



Вулканы



Вулкан Авачинский (2741 м)

Авачинский вулкан

– действующий вулкан на территории Камчатки, в южной части Восточного Хребта. Относится к типу вулканов Сомма-Везувий. Высота 2741 м, вершина конусообразная. Диаметр кратера — 400 м. Авачинская сопка — один из наиболее часто посещаемых вулканов на Камчатке. Это обусловлено относительной доступностью вулкана, его близким расположением к столице Камчатского края — Петропавловску-Камчатскому и несложностью подъёма.

Вулканы

Ключевская Сопка - является самым высоким активным вулканом на материке Евразия. Возраст вулкана приблизительно 7000 лет.

Высота его меняется от 4750 до 4850 м. С момента последнего извержения (15 августа 2013 г.) его высота составляет 4835 м.



Вулканы

Вулкан Шивелуч - самый северный действующий Камчатки и представляет одно из крупнейших вулканических сооружений на ее территории. Высота 2800 метров.



Долина Гейзеров

Долина Гейзеров — это одно из наиболее крупных гейзерных полей мира и единственное в Евразии. Долина Гейзеров расположена на Камчатке. Одно из семи чудес России. У слияния рек Гейзерная и Шумная на территории около 2 км² находится около 20 крупных гейзеров и множество источников, периодически выбрасывающих фонтаны почти кипящей воды (более 95 °С) или горячего пара.









Скалы Три Брата

Три Брата - группа из трех выступающих из воды скал (кекур), расположенных на входе в Авачинскую бухту на Камчатке. Скалы являются официальным памятником природы и своеобразным символом Авачинской бухты и города Петропавловска – Камчатского. По легенде это были три брата, которые защитили бухту от большой волны из океана (Камчатка — цунамиопасный регион). Защитив бухту от волны, они окаменели и теперь стоят, охраняя бухту от опасностей.



Курильское озеро



Курильское озеро

Курильское озеро — крупная кальдера, внутри которой расположилось кратерное озеро в южной части полуострова Камчатка. Площадь около 77 км² (третье по площади из всех озёр Камчатки и второе среди пресноводных озёр, уступает только Кроноцкому озеру), средняя глубина 195 м, максимальная глубина 316 м.



Времена года. Лето

Лето короче зимы и отличается пасмурной, дождливой погодой.

В некоторых районах оно продолжается около двух месяцев, особенно в северной, материковой части области и в горах.

Самое длинное лето - от 4 до 5 месяцев - на юге полуострова.

Летом на побережьях дуют ветры южных направлений, часты туманы.

Средние температуры во многих районах не превышают плюс 10 °С. Жарких дней немного.

Наиболее теплый месяц на побережьях - август, в центральной части полуострова - июль. Теплые дни чередуются с дождливыми. В теплое время осадков выпадает больше, чем в холодное.



Времена года. Осень

Осень – лучшее время года на Камчатке. На севере она начинается в августе, на юге - в октябре. Для нее характерны возвраты тепла. На короткое время устанавливается тихая солнечная погода. В начале осени в долине реки Камчатки и в северных районах среднесуточная температура воздуха достигает плюс 8 - 10 °С, на побережьях – 5 - 7 °С, а в отдельные дни поднимается до 15 - 20 °С. В такие дни яркая синева неба, прозрачный воздух, расцветенные в разнообразные краски сопки и леса придают камчатской осени неповторимую прелесть. Но с каждым днем температура падает. За полтора - два месяца она опускается ниже нуля.



Времена года. Зима

Зимой снег на Камчатке выпадает рано, и почти сразу же образуется устойчивый снежный покров. Это время года почти по всему полуострову длится около пяти месяцев, а на крайнем севере доходит и до семи. В холодное время года на побережьях дуют ветры северных направлений, в центральных районах - вверх по долине.

Температурный режим в разных частях Камчатки неодинаков. Температура воздуха в этот период года бывает в среднем минус 20 - 30 °С на севере и около 6 °С - на юге. Самый холодный месяц в долине реки Камчатки и на севере области - январь; на побережьях - февраль.



Времена года. Весна

Весна поздняя, холодная и короткая, длится полтора - два месяца. Она приходит в апреле, в северных районах области - в мае.

Отличается неустойчивой погодой, частыми морозами.

На ход весны оказывают влияние моря, омывающие Камчатку. Льды в прибрежной части Охотского и Берингова морей бывают в течение мая, а в отдельных заливах и бухтах держатся до июня.

В этот период времени на побережьях холодно, и только в начале июня температура воздуха повышается до плюс 5 °С. В центральной части полуострова весна теплее.



Фауна Камчатки

Тюлень островной или Курильский Антур

– наиболее крупный из настоящих тюленей, длина взрослых тюленей достигает 2 м. В России встречается только на Курильских, Командорских о-вах и восточном побережье Камчатки. Вид занесен в Красную книгу.



Северный калан

Северный Калан или Камчатский бобр – морское животное, преимущественно ведущее водный образ жизни. Обитают Каланы в прибрежной зоне, где глубина не превышает 20 м. Доверчивы и легко приручаются. Вид занесен в красную книгу.



Морской заяц

Морской заяц или лахтак - единственный представитель рода морских зайцев подсемейства настоящих тюленей. Они самые крупные тюлени, встречающиеся на Камчатке. Длина тела животных достигает 240 см. Вес наиболее крупных лахтаков составляет до 360 кг. Наиболее благоприятны для лахтаков районы с сильно расчлененной береговой линией с губами и островами, которые создают защиту от штормов и нагромождения льдов. Вид занесен в Красную книгу.



Белоплечий орлан

Белоплечий (Тихоокеанский) орлан – очень крупная хищная птица семейства ястребиных. Масса тела достигает 9 кг, размах крыльев до 2,5 м. Обитает на обоих побережьях Камчатского полуострова. Вид занесен в Красную книгу.



Бурый медведь

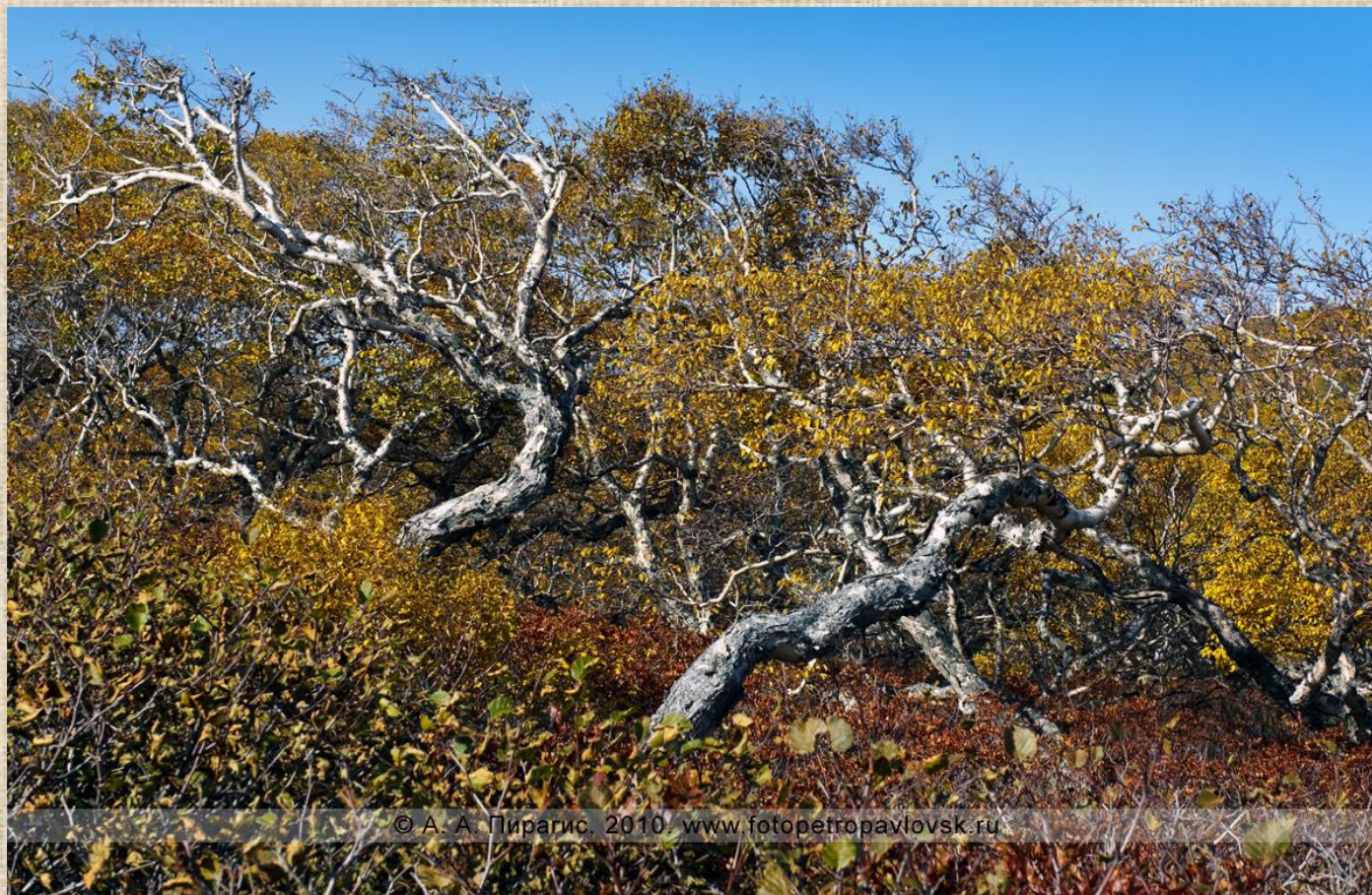
Бурый медведь (Камчатский медведь) – один из самых опасных хищников . В среднем вес составляем 150-200 кг. Обитает на полуострове Камчатка. Охотится на лосося. Прекрасный пловец. Вид занесен в Красную книгу.



Фауна Камчатки

Береза Эрмана

– произрастает в горных лесах и на равнинах Камчатки. Дерево высотой от 15 до 25 м.



© А. А. Пирагис, 2010. www.fotopetropavlovsk.ru

Княженика обыкновенная

Княженика обыкновенная – растение распространено на Камчатке, является лекарственным растением.



Смородина печальная

Смородина Печальная – кустарник, растет на камчатке, высота растения 80 см.



Камчатка - уникальный уголок Земли, природа которого сохранилась в естественном, диком виде, нетронутым присутствием человека.

