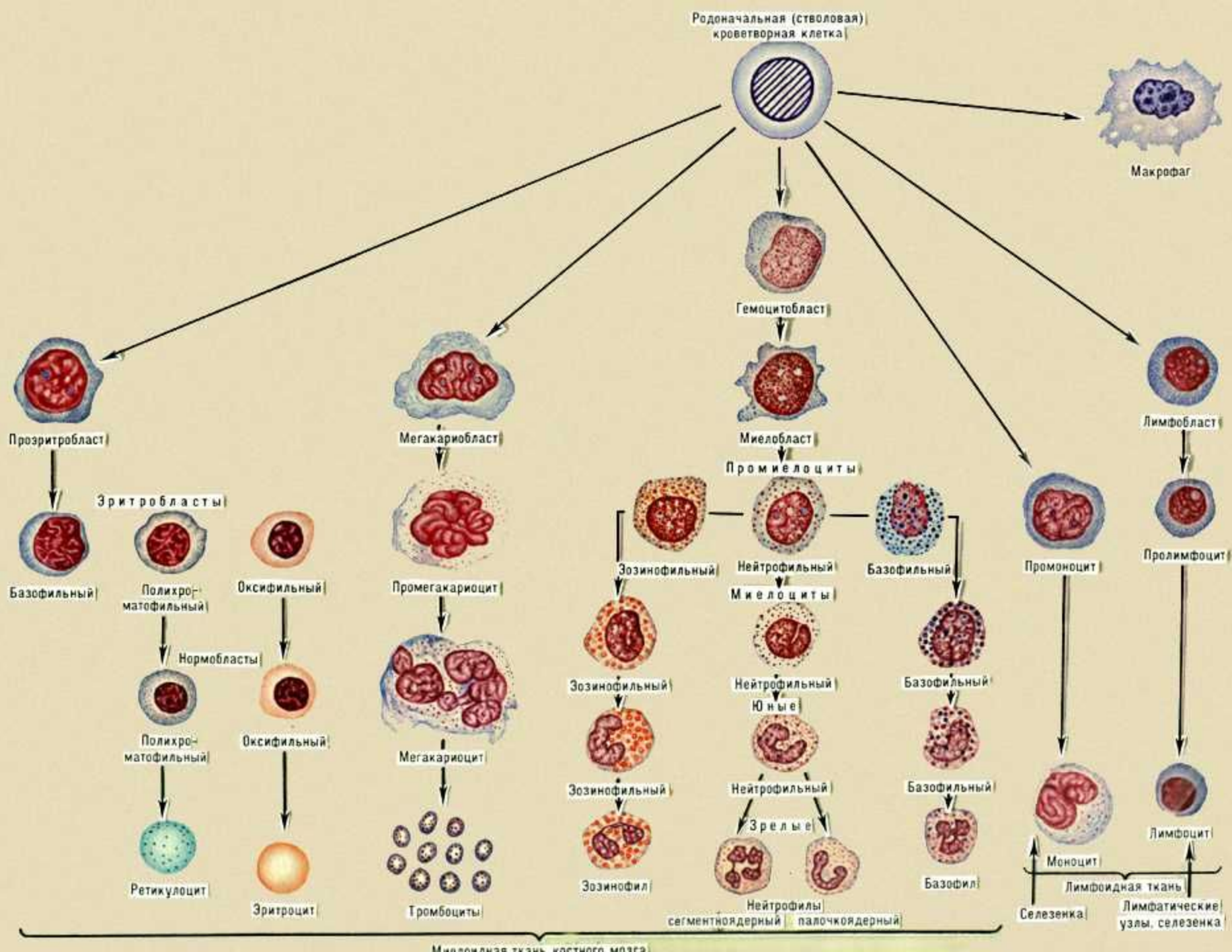


Жедел лейкоз

A decorative graphic consisting of a solid teal horizontal bar that spans the width of the page. Below this bar, on the right side, there are several horizontal lines of varying lengths and colors, including teal and white, creating a layered, modern look.



ЖЛ айқын кезеңінің клиникалық симптомдары 5 негізгі синдромнан тұрады:

- **1. гиперпласты**
- **2. геморрагиялық**
- **3. анемиялық**
- **4. интоксикациялық**
- **5. инфекциялық асқынулар**

- **Гиперпласты синдром** – лимфа түйіндердің, бауыр, көкбауыр, бадамша безінің, басылу симптомымен аралық лимфа түйіндердің шамалы ауырсынбайтын ұлғаюларымен көрінеді. Қызғылтым көкшіл шажырқайлар түріндегі терілік лейкозды инфильтрат(лейкемидтер) көрінеді.

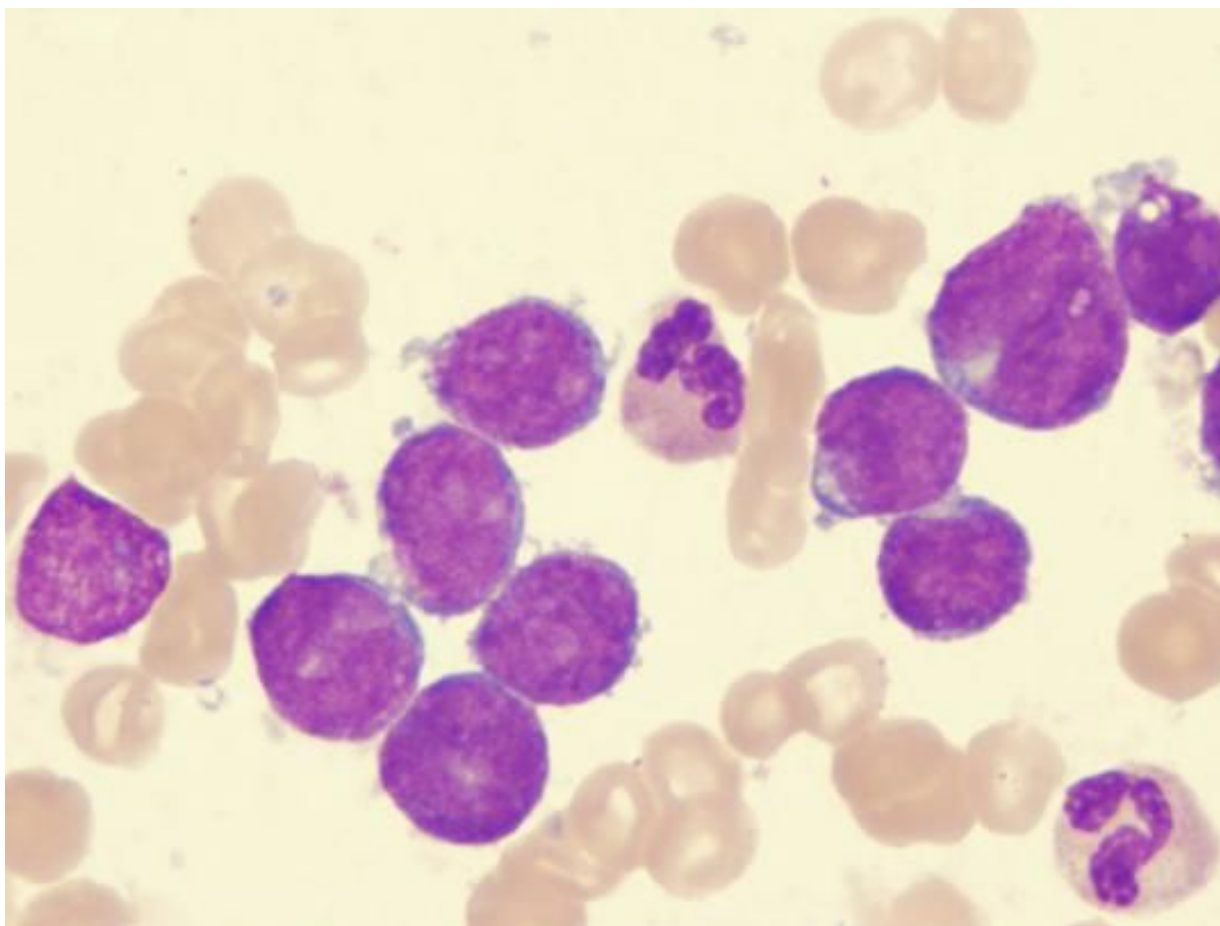
- Лейкозды процестің бас миы қабығында және бас ми затында орналасуымен көрінетін клиникалық көріністері нейролейкоз синдромы болып табылады. Нейролейкоздың клиникалық симптомдары біртіндеп дамиды және бас ми ішілік қысымның жоғарлау синдромдарынан және жергілікті симптомдардан құралады: менингоэнцефалды синдром, псевдотуморозды , бас ми нервтері функциясының бұзылысы, шеткі нервтерінің зақымдалуы.

Гематологиялық синдром

- Нормохромды нормоцитарлы анемия
- Тромбоцитопения
- Лейкопения немесе лейкоцитоз
- Абсолютті лимфоцитоз
- Нейтропения
- Бласты жасушалар
- Лейкемиялық ор
- ЭТЖ жоғарлауы

Сүйек миының пункциясы

Миелограмма- бласты жасушалардың болуы



Цитохимиялық зерттеу

- ЖЛЛ- оң ШИК-реакциясы гликогенге
- ЖМЛ- оң реакция миелопероксидазаға

Қосымша зерттеу әдісі

- Биохимиялық қан анализі
- УДЗ
- Рентгенологиялық зерттеу
- Ликворды зерттеу

Емі

- Арнайы химия ем
- Алмастырушы ем
- Симптомды ем
- Сүйек миының трансплантациясы

Комбинирленген цитостатикалық ем келесі этаптардан тұрады:

1. Ремиссияның индукциясы
2. Ремиссияның консолидациясы
3. Профилактикалық нейролейкемия
4. Ремиссия кезіндегі ем
5. Постиндукциялық ем