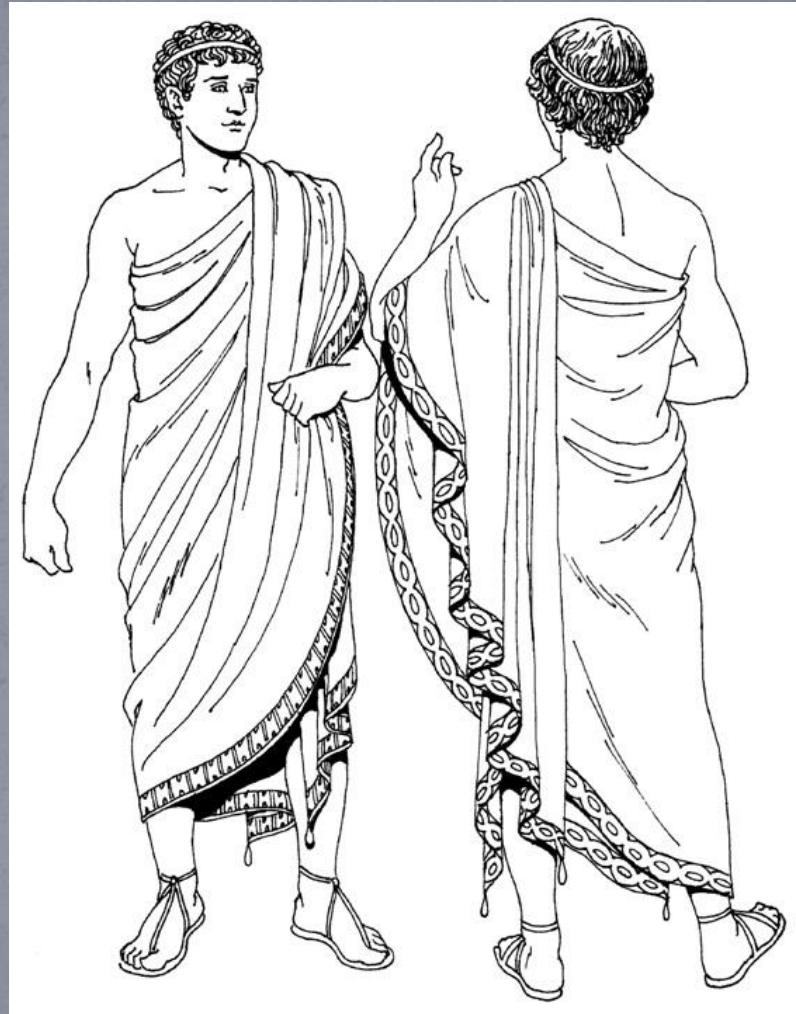


Стили и силуэты

В одежде

Древние времена

- Когда-то считали средней продолжительностью жизни моды 7–10 лет, но в последнее время срок сократился. В период наибольшего увлечения какой-либо модой резко возрастал престиж того или иного мастера.
- Первоначально одежда отличалась крайней примитивностью и делилась главным образом на плечевую и поясную. Плечевая состояла из куса ткани, перекинутого через плечо, а, например мужской костюм греков – из нескольких кусков ткани, которые не сшивались, но искусно драпировали тело.



Древние времена

- Египтяне носили льняной передник прямоугольной формы, который обматывался различным образом вокруг нижней части тела и держался на бедрах при помощи кушака или пояса. Несколько позже этот примитивный костюм – передник был заменен более сложным, типа рубашки. Этот костюм назывался у древних египтян и римлян туникой.
- С развитием человеческого общества костюм усложняется. Появляется понятие туалета, т.е. совокупность одежды, обуви, перчаток, а также предметов, дополняющих костюм.



Виды силуэтов

- Костюмы прошедших веков и более современные мы легко отличаем по характерному силуэту в фас или профиль.
- **Силуэт** - это французское слово, которым называют внешние очертания любого предмета.
- Костюмы прошедших эпох можно вписать в одну из простых геометрических фигур – прямоугольник, трапецию, треугольник, овал. На протяжении последних десятилетий в моде можно выделить четыре силуэта: прямой, полуприлегающий, приталенный, трапециевидный.

Виды силуэтов

- **Прямой силуэт** – наиболее «универсальный», его можно рекомендовать для всех возрастов и фигур.
- **Приталенный силуэт** можно уподобить двум «встречным» треугольникам или трапециям, и он интересен в том случае, если есть контраст между тонкой талией и легкими, свободными формами верха и низа одежды.
- **Полуприлегающий силуэт** слегка подчеркивает формы.
- В силуэте «трапеция» расширение происходит от линии плеча или проймы. Значительное расширение одежды книзу, лучше выглядит на худощавых и высоких людях.

Прямой силуэт



Приталенный и полуприлегающий силуэт.



Силуэт «трапеция»



Стили

- **Стиль** – это выраженная общность в содержании и форме предметов быта, в искусстве и архитектуре художественно-выразительных средств. Одежда, являясь носителем стиля, выражает его с помощью силуэта, цвета, фактуры ткани.

Стили



*Классический
стиль*

*Романтический
стиль*

*Спортивный
стиль*

Классический стиль

- Классический стиль костюма складывается постепенно, в нем присутствуют целесообразность форм, соответствие его объемов пропорциям фигуры человека, лаконичность и ясность линий конструктивных членений. Общая сдержанность подчеркивается строгостью тканей.

Классический стиль



Романтический стиль

- Романтический стиль – самый женственный и мягкий. В его основе лежит художественный стиль 19 века – романтизм.
- Романтический стиль позволяет декорировать костюм подрезами, разрезами, рюшами, оборками, воланами, кружевами.

Романтический стиль



СПОРТИВНЫЙ СТИЛЬ

- Спортивный стиль наиболее распространен в наше время среди молодежи. Одежда этого стиля подходит как для работы, так и для активного отдыха. К ней относят куртки, блузки, комбинезоны, джинсовую одежду. Для костюма спортивного стиля характерны свободные формы, обеспечивающие активное движение, выразительность накладных деталей, обилие отделочных строчек. Спортивный стиль сложился под влиянием моды на удобную гигиеническую спортивную одежду.

СПОРТИВНЫЙ СТИЛЬ



Заключение

- В современной моде используют в основном 4 вида силуэта.
- При выборе одежды определенного силуэта необходимо учитывать особенности телосложения человека.
- Одежду разных стилей необходимо одевать в соответствии с ее назначением.