



Методы obturации корневых каналов. Инъекционный метод.



Печь
Thermaprep



Методы obturации корневых каналов.

Пломбирование пастой



Метод одного штифта



Латеральная
конденсация




Вертикальная
конденсация

Методы obtурации корневых каналов.

Обtурация канала титановым или серебряным штифтом.



Методика obtурации термопластической гуттаперчей (инъекционная техника)



Комбинации методик

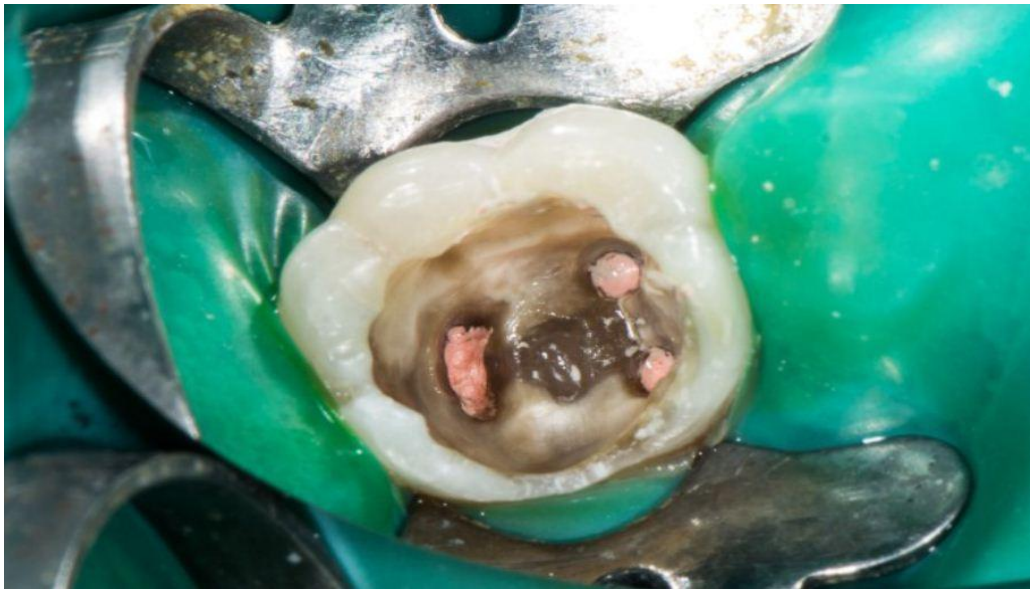
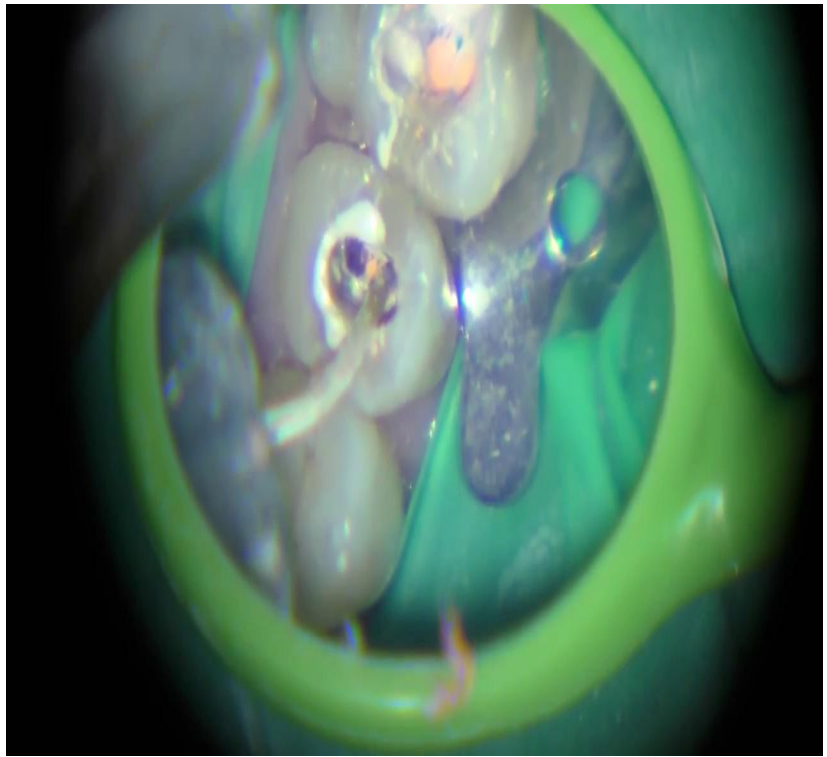
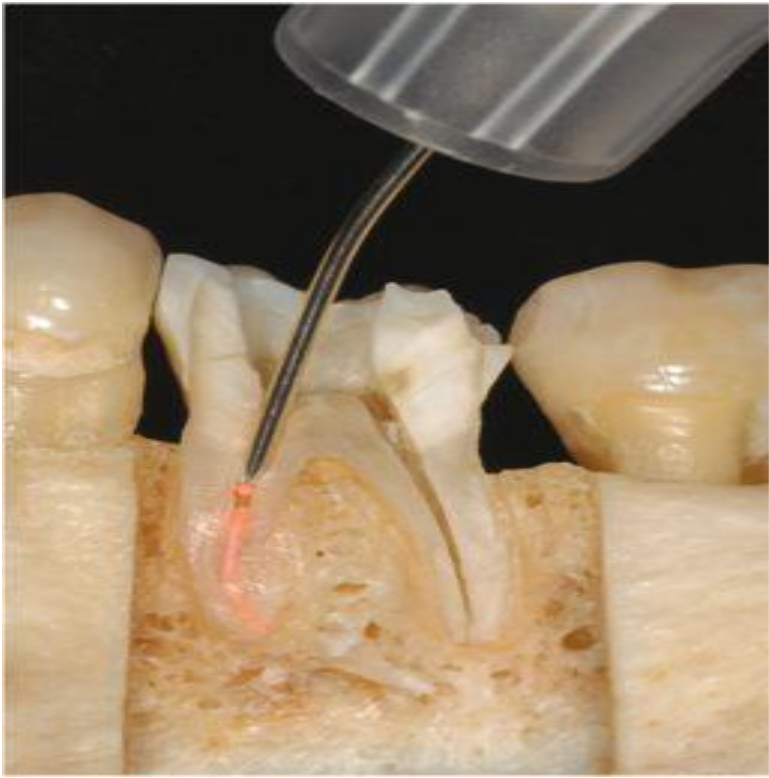
Инъекционный метод.

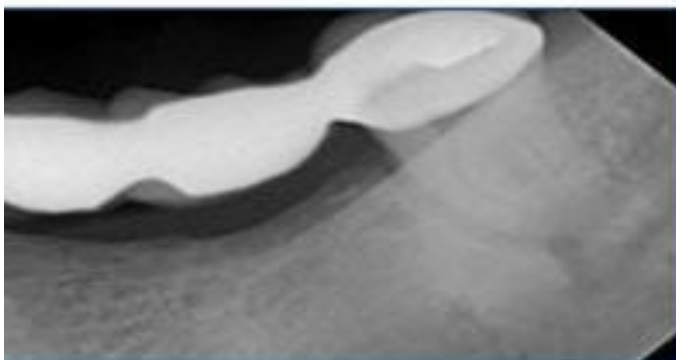
- Метод внесения разогретой (жидкой) гуттаперчи при помощи специальных систем шприцев непосредственно в канал (система Obtura).
- При этом гуттаперча, разогретая до температуры 160—200 °С.
- При помощи специальной инъекционной иглы (канюли) размерами 40 и 60 по стандартам ISO вносится непосредственно в корневой канал.

Система Obtura







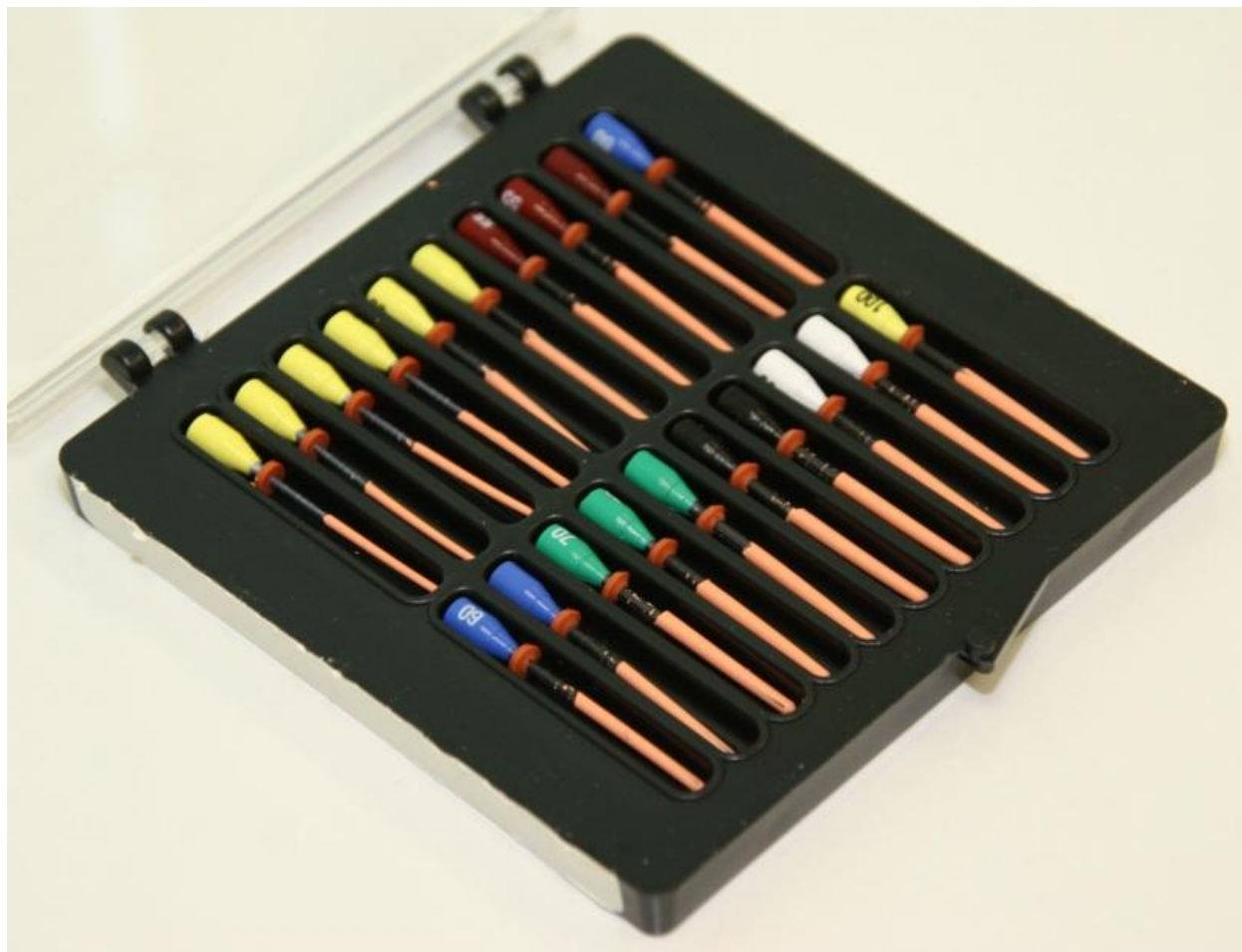


Thermafil

- Широкое применение нашли системы Thermafil и Thermafil-Plus. При таком методе используются пластмассовые штифты, покрытые гуттаперчей. Такой штифт в течение короткого времени разогревается в небольшой электрической печи и в течение кратковременной пластической фазы разогретой гуттаперчи вводится в корневой канал. Выступающие излишки штифта срезаются.



Размеры штифтов нормированы
по стандартам ISO.

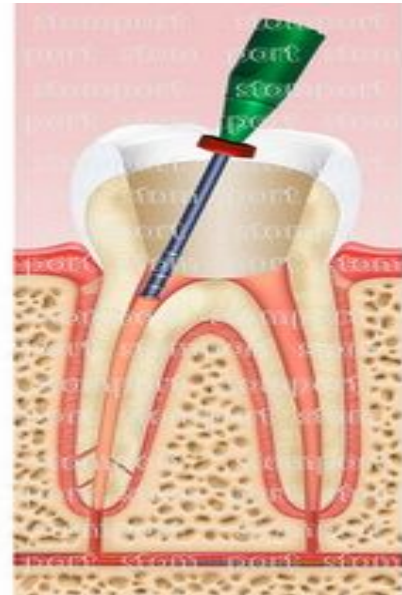




THERMAPREP PLUS

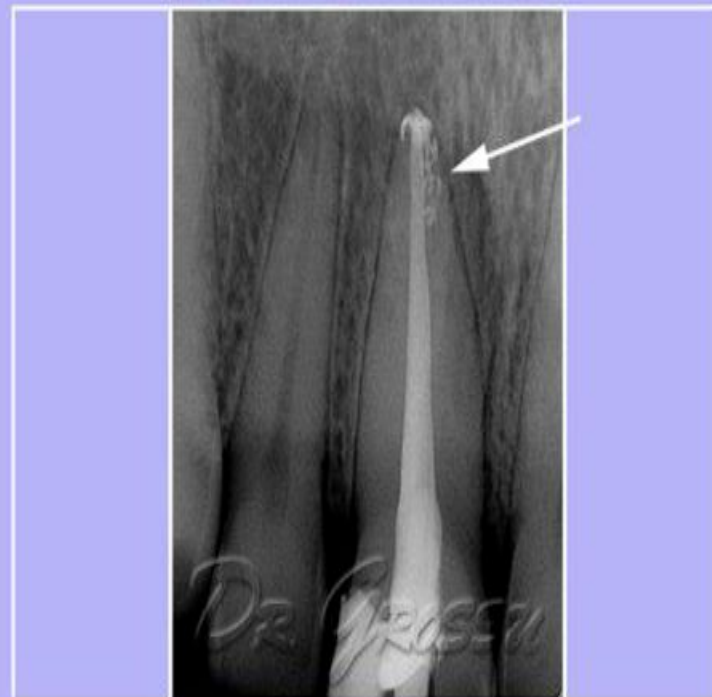


WWW.IMPLANTCENTR.RU





Некачественная пломбировка канала



Пломбировка Термофилом основного и латеральных каналов

Преимущества термофилов

- обеспечение более высокой по сравнению с другими методами герметичности пломбирования;
- меньший риск возникновения воспалительный процессов после пломбирования;
- меньшая токсичность для организма пациента
- высокая плотность и отсутствия рассасывания материала в канале
- возможность пломбировки дельтовидных каналов
- контроль уровня пломбировки канала