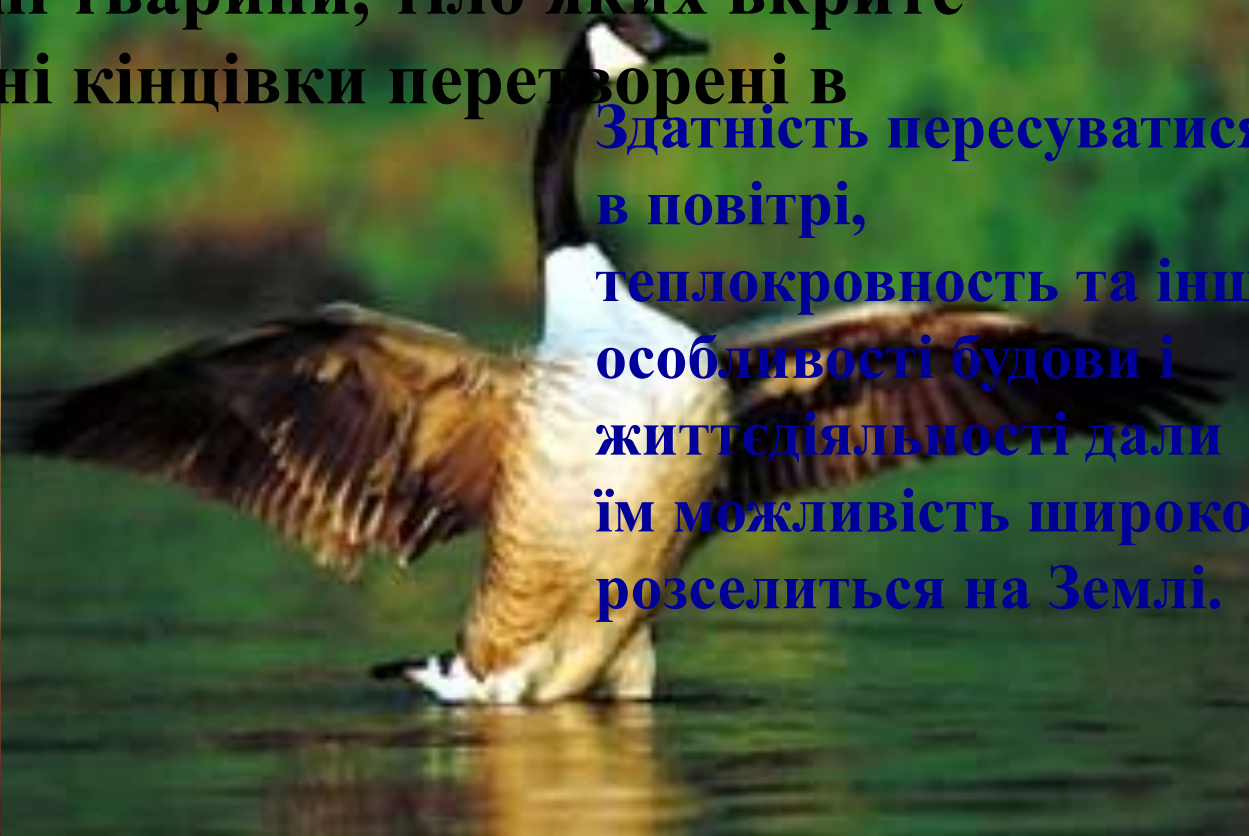


**ЗОВНІШНЯ
БУДОВА ПТАХІВ
ПІР'Я**



Підготувала
вчитель біології
Сватівської ЗОШ І-ІІІ ст. №2
Скиртач І.О.

Птахи - хребетні тварини, тіло яких вкрите пір'ям, а передні кінцівки перетворені в крила.



Здатність пересуватися в повітрі, теплокровність та інші особливості будови і життєдіяльності дали їм можливість широко розселитися на Землі.



1. ОПИШІТЬ ФОРМУ ТІЛА ПТАХА І УКАЖІТЬ, З ЯКИХ ВІДДІЛІВ ВОНО СКЛАДАЄТЬСЯ.
ЗОВНІШНЯ БУДОВА ПТАХА

1. ГОЛОВА

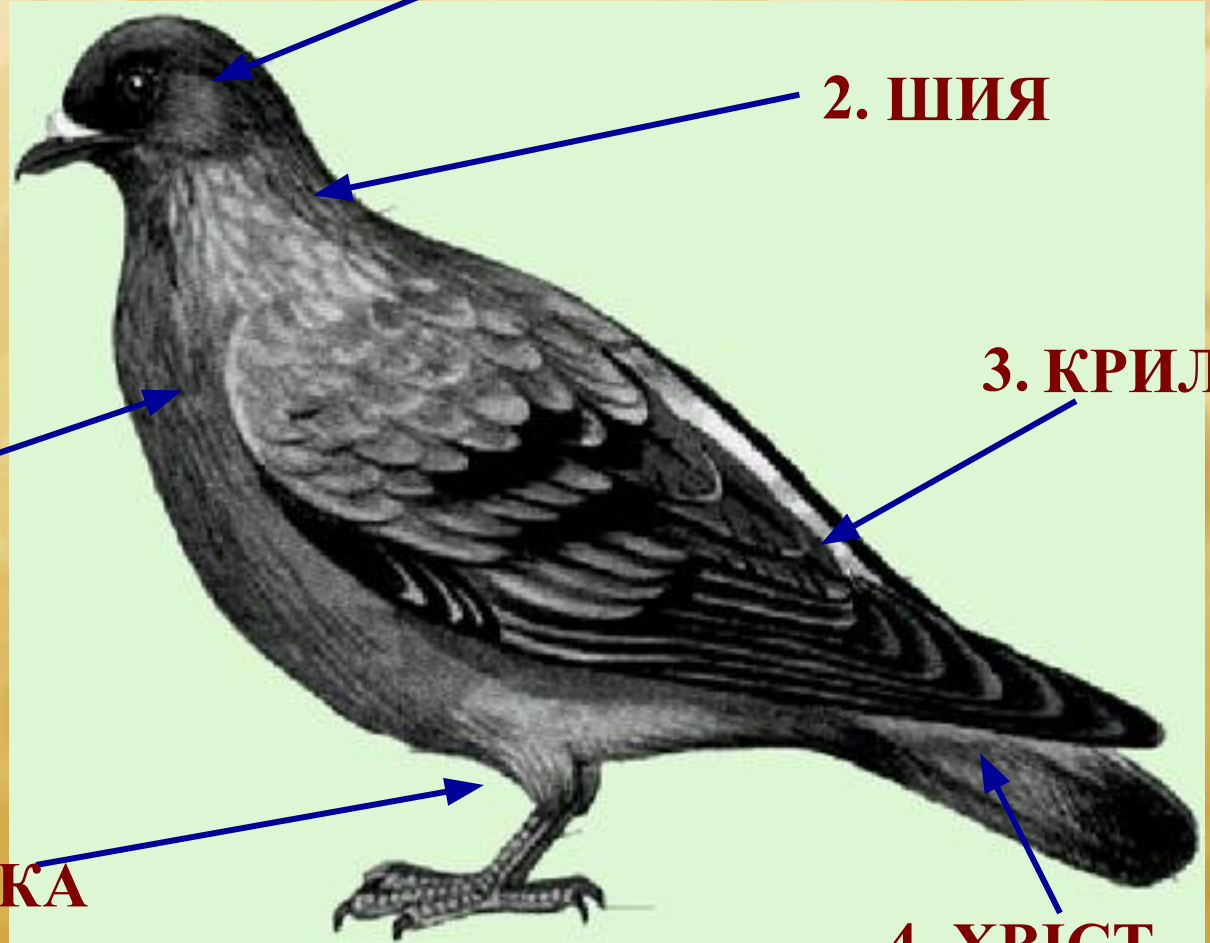
2. ШИЯ

3. КРИЛО

5. ТУЛУБ

6. ЦІВКА

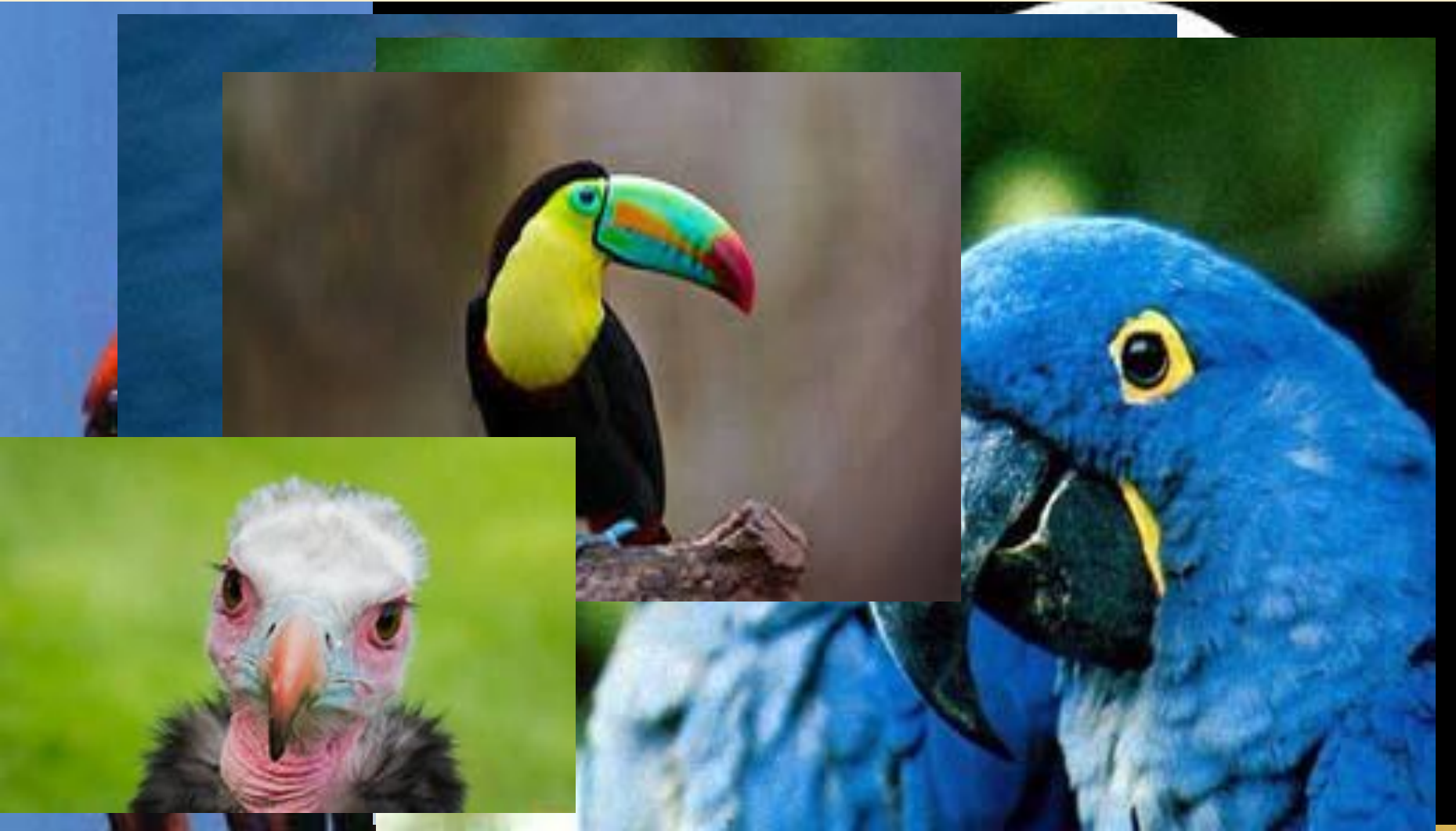
4. ХВІСТ



2. Розгляньте голову птави.

Які органи розташовуються на ній?





Рогові чохлаи, що одягають дзьоб, менш тверді, ніж зуби, але зате вони легше, можуть приймати будь-яку форму, ростуть все життя і самозаточуються.

**А ДЛЯ ЧОГО
ПТИЦІ ТАКЕ
гарне
вбрання?**



Наявність пір'я і значна зміна скелета привели до розвитку у більшості птахів структурних пристосувань, які дозволили їм літати і опанувати повітряну стихію.



Пір'я птахів - це похідні епідермісу, які ведуть своє походження від луски рептилій.

2. З'ясувати, як розташовуються ПР'Я НА ТІЛІ ПТАХИ.

ДЕ розташовуються найбільші ПР'Я, А ДЕ - дрібніші?



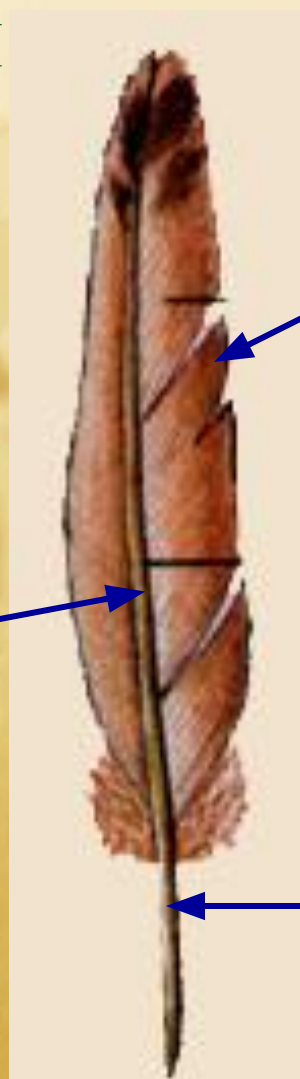


ЗОВНІШНЯ БУДОВА ПІР'Я ПТАХІВ

3. СТРИЖЕНЬ

1. ОПАХАЛО

2. ОЧИН

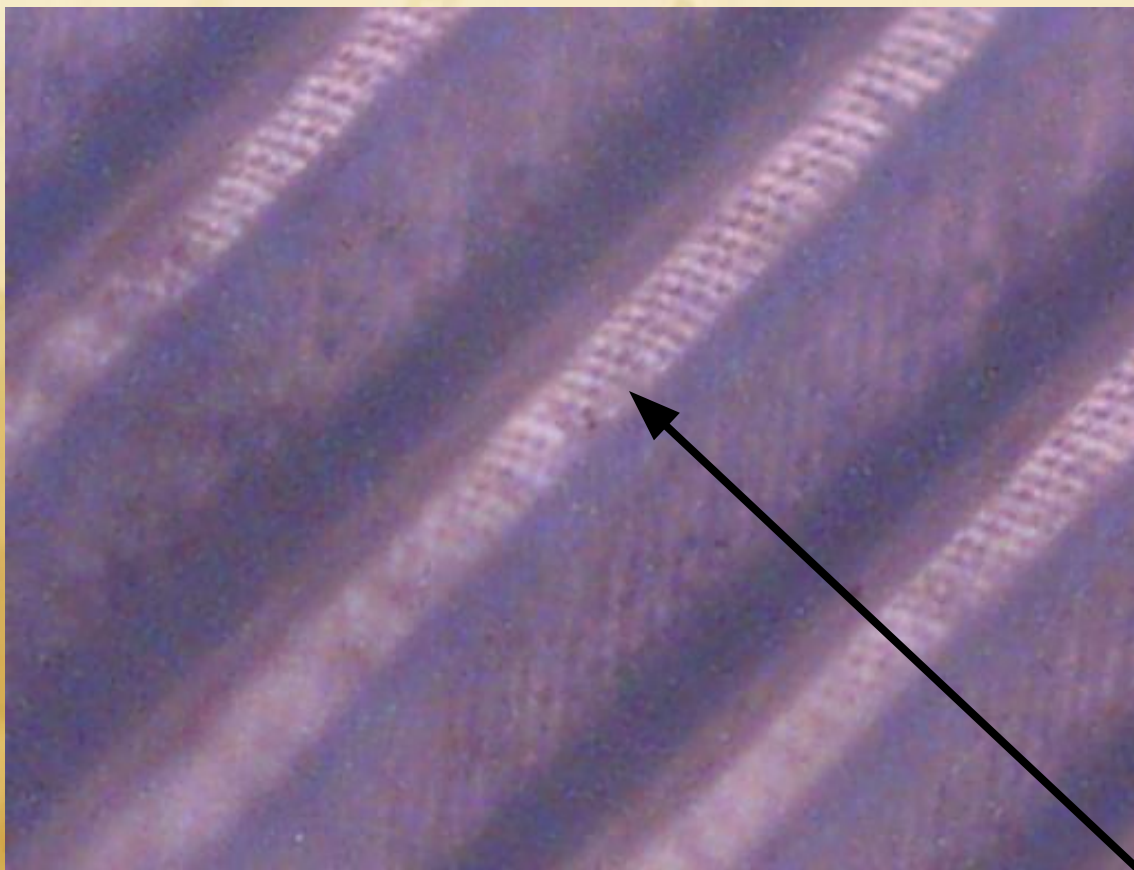


**ПРИ ЗБІЛЬШЕННІ У 10 РАЗІВ МОЖНА
ПОБАЧИТИ БОРІДКИ ПЕРШОГО ПОРЯДКУ**



ЗБІЛЬШЕННЯ У 10

ЗБІЛЬШЕННЯ В 200 РАЗІВ



**А ПРИ
ЗБІЛЬШЕННІ В
200 РАЗІВ
МОЖНА
ПОБАЧИТИ
БОРІДКИ
ДРУГОГО
ПОРЯДКУ**

ПОРІВНЯЙТЕ БУДОВУ пір'я птахів. у чому їх подібності та відмінності?



**КОНТУРН Е
МАХОВ Е**



**КОНТУРН Е
КРИЮЧЕ**



**ПУХОВ Е
ПЕРО**



ПУХ

Це цікаво

- Найбільша тривалість життя птахів (у неволі): сокола — 162 роки , папуги — 150, шуліки — 118, грифа — 117, орла, беркута, крука, ворони, пугача — 70–80, пелікана — 52, страуса — 50, чайки — 44, лебедя і солов'я — 25, канарки — 24, дрозда — 20, мухоловки — 13, синиці — 9 років.
- Найвище з усіх птахів піднімаються орли — 7500 м, крижні — 6300 м, ластівки — 4000 м, лебеді, журавлі — 2400 м.

• Найдовший язик у зеленого дятла — 14 см, він висувається на довжину, що в 4 рази більша за довжину дзьоба.

• Найбільшу швидкість розвиває сокіл сапсан — 320 км/год, але тільки коли падає на здобич.

Гранична швидкість польоту орла — 190 км/год, сокола і стрижа 150 км/год, качок — 100–110, лебедів і гусей — 90, шпака — 80, ластівки — 74, горобця — 56.

- Розмах крил південноамериканського кондора — 4,2 м, альбатроса — 4,2 м; сірого журавля — 2,2 м; чорного грифа — 2 м, пелікана — 2 м.
- Найменший із сучасних птахів — колібрі-бджілка. Його довжина — 5,7 см, а вага — 1,6 г.
- Найдовший дзьоб у пелікана — 51 см, за ним іде чапля — 23 см, лелека — 19 см, дятел чорний — 6,5 см.
- Найглибше пірнають пінгвіни — на глибину понад 25 м, гагари, баклани, норці — до 10 м, крохаль — на 6 м, гоголь — на 4 м.

- Швидкість пересування під водою у пінгвіна — 10 м/с, у норця — 1 м/с. Тривалість перебування під водою гагар і лисок — 3 хв, гоголя — 2 хв, баклана — 1 хв.
- Найбільший і найважчий птах на Землі — африканський страус. Його маса сягає 80–100 кг, зріст — до 2,5 м.
- Найважчий літаючий птах — дрохва. Маса тіла — до 21 кг, а зріст — до 103 см.
- Качки і гуси не бояться морозів. Вони витримують температуру до -110°C .



ДОМАШНЄ ЗАВДАННЯ :
ОПРАЦЮВАТИ §42

Rylik.ru