

***Контрольная работа  
по сольфеджио  
1 класс***



**Что ставят музыканты в  
начале нотной  
строки?**



# **Как называются эти длительности?**

1)



2)



***Как называются эти  
длительности?***





# Решите музыкальные ребусы



# Решите музыкальные ребусы








**Подпишите ступени  
римскими цифрами,  
укажите устойчивые  
ступени**





**Подпишите ступени  
римскими цифрами,  
укажите устойчивые  
ступени**

*Соль мажор*



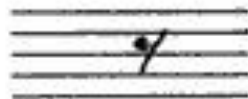
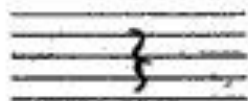
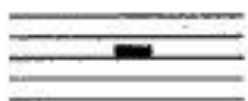
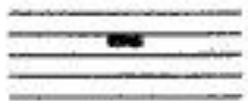
СОЛЬ СОЛЬ

The image shows a musical staff with a treble clef and a key signature of one sharp (F#). The notes are C, D, E, F, G, A, B, and C. The first and last notes (C) are highlighted with a light blue circle. Below the staff, the word 'СОЛЬ' is written under the first and last notes, indicating they are stable tones.

***Какой звук в гамме  
называется тоникой?***



# **Соотнеси ноты с соответствующими паузами**





**Запиши ритм  
стихотворения  
в размере 2/4**

**Зайчик серенький сидит  
И ушами шевелит,  
Вот так, вот так!**

