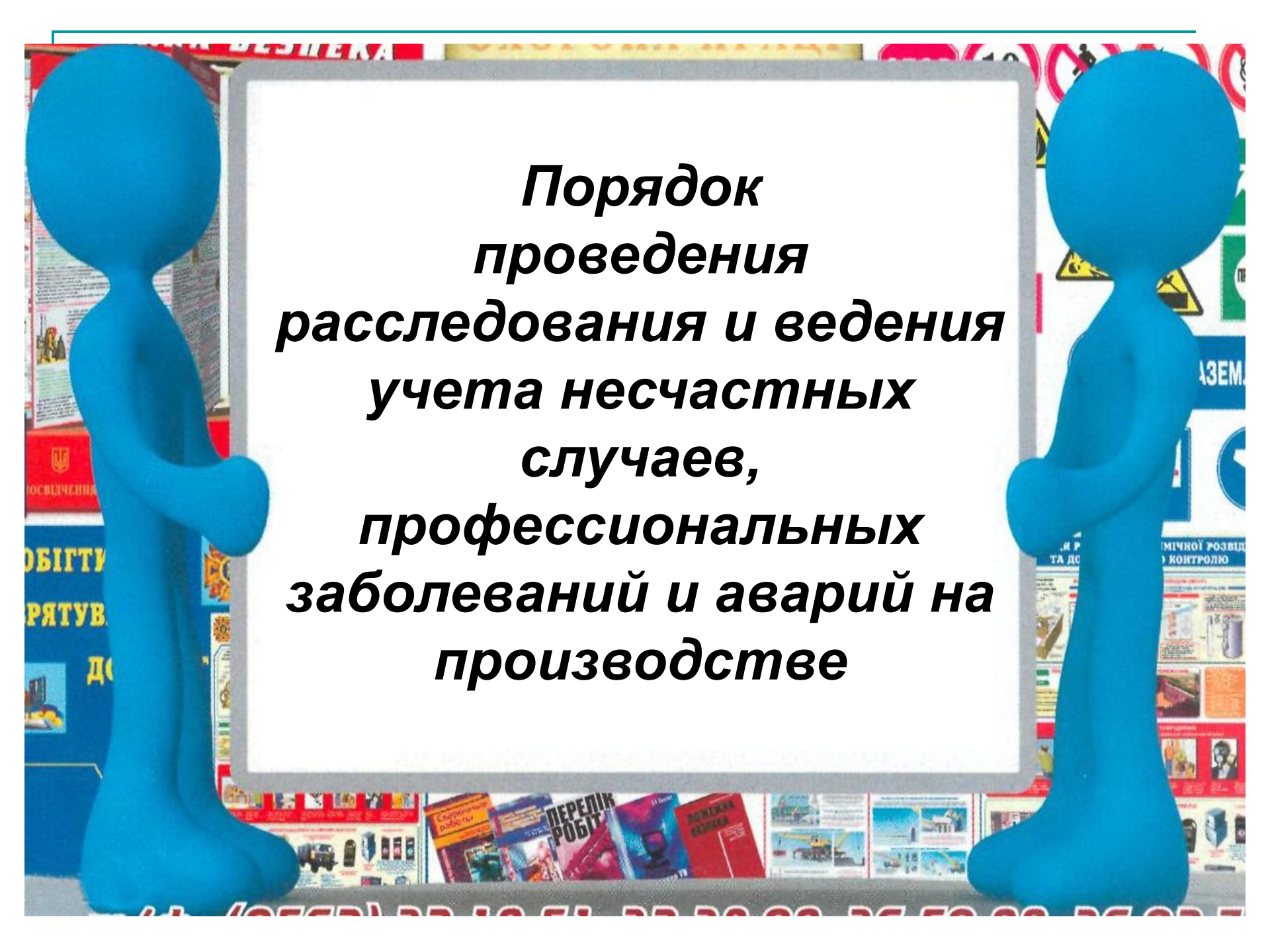

КАБІНЕТ МІНІСТРІВ УКРАЇНИ
ПОСТАНОВА
від 30 листопада 2011 р. N 1232

**Деякі питання розслідування та обліку нещасних
випадків, професійних захворювань і аварій на
виробництві**

Кабінет Міністрів України постановляє:

Затвердити Порядок проведення розслідування та ведення обліку нещасних випадків, професійних захворювань і аварій на виробництві, що додається.

Ця постанова набирає чинності з 1 січня 2012 року.



**Порядок
проведення
расследования и ведения
учета несчастных
случаев,
профессиональных
заболеваний и аварий на
производстве**

Порядок расследования

- определяет процедуру проведения расследования НС, профзаболеваний и аварий на предприятиях, в учреждениях и организациях
- независимо от формы собственности, вида экономической деятельности или у физических лиц – предпринимателей,
- которые в соответствии с законодательством используют наемный труд,



Порядок расследования

- определяет процедуру проведения расследования НС происшедших с лицами, которые обеспечивают себя работой самостоятельно,
- при условии добровольной уплаты ими взносов в ФССНС

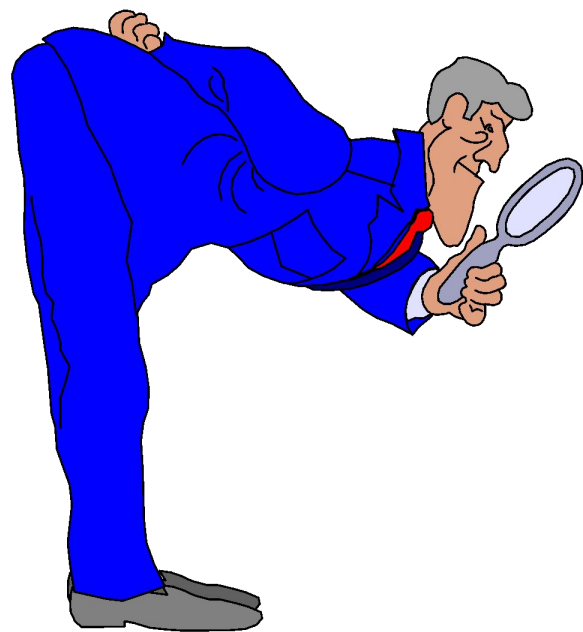


Действие настоящего Порядка распространяется на:

- **собственников предприятий**
- **работников, в том числе иностранцев и лиц без гражданства, которые на основании Закона заключили с работодателем трудовой договор (контракт) или фактически были допущены к работе работодателем**
- **лиц, которые обеспечивают работой самостоятельно**



Действие настоящего Порядка



- **Расследование НС и профзаболеваний, происшедших с работниками в командировке за рубежом, проводится согласно настоящему Порядку**

Расследование и учет НС

*происшедших с работниками во время следования на работу или с работы пешком, на общественном, личном или др. транспортном средстве, не принадлежащем предприятию и не используемом в интересах предприятия проводится в соотв. с **«Порядком расследования и учета НС непроизводственного характера»***





Расследование проводится

- при возникновении НС, происшедшего в процессе выполнения должностных обязанностей, если зафиксировано нанесение ущерба здоровью, в частности от:
 - **получения ранения, травмы, в том числе вследствие телесных повреждений**
 - **острого профессионального заболевания и острого профессионального или др. отравлений**



Расследование проводится

- получения солнечного или теплового удара, ожога, обморожения, в случае утопления
- поражения электрическим током, молнией и ионизирующим излучением
- получения других повреждений вследствие аварии, пожара, стихийного бедствия (землетрясения, оползни, наводнения, ураганы и т.п.)
- контакта с представителями животного и растительного мира

Расследование проводится



- которые привели к потере работником трудоспособности на один рабочий день или более, либо к необходимости перевода его на другую (более легкую) работу не менее чем на один рабочий день,
 - **исчезновения, смерти работника во время исполнения ним трудовых (должностных) обязанностей**

НС на производстве



Работодатель, получив сообщение о НС, обязан:

В течение часа уведомить о НС (через средства связи) и в течение суток на бумажном носителе

НАЭК «Энергоатом»

Фонд соцстраха от НС на производстве по местонахождению предприятия

Профсоюзную организацию

Пожарную часть – при НС вследствие пожара СЭС - в случае выявления острого профзаболевания (отравления)

предприятие, где работает пострадавший, если он является работником другого предприятия

ВЫБОР ПОРЯДКА РАССЛЕДОВАНИЯ НС

Несчастный случай



работник теряет трудоспособность на незначительный период и после лечения возвращается на работу, не потеряв здоровье



«Обычное» расследование



Проводится в течение трех рабочих дней комиссией предприятия

Действия работодателя при «обычном» расследовании НС

В течение суток издает приказ о создании комиссии по расследованию НС

В состав комиссии включает не менее 3 человек

Председатель комиссии – начальник ООТ

Члены комиссии- руководитель подразделения, где произошел НС, представители цехкома, Фонда соцстраха от НС на производстве

Представители других учреждений в зависимости от обстоятельств (СЭС, пожарная часть, подрядной организации и т.п.)

Действия комиссии при «обычном» расследовании НС

Определяет, связан ли НС с производством

Связан



Составляет:

- **Акт расследования НС (форма Н-5)**
- **Акт о НС, связанном с производством (форма Н-1)**

**Разрабатывает мероприятия по предотвращению
подобных НС**

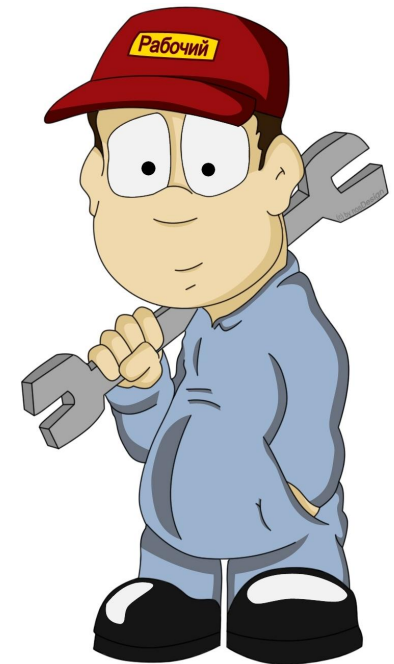
Признаются связанными с производством несчастные случаи

выполнение работником
должностных
обязанностей **по режиму
работы предприятия**, в
том числе в
командировке



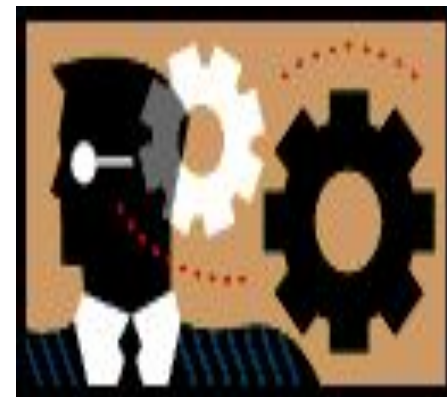
Признаются связанными с производством несчастные случаи

*нахождение на рабочем месте, на территории предприятия или в другом месте, связанном с выполнением должностных обязанностей **или заданием работодателя**, с момента прибытия на предприятие и отбытия, что фиксируется в соответствии с трудовым распорядком, в том числе в течение рабочего и сверхурочного времени*



Признаются связанными с производством несчастные случаи

подготовка к работе и приведение в порядок по окончании работы орудий производства, средств защиты, одежды, мероприятия личной гигиены, передвижение по территории предприятия перед началом работы и после ее окончания



Признаются связанными с производством несчастные случаи



**Выполнение заданий по
распоряжению
работодателя в нерабочее
время, во время отпуска, в
выходные, праздничные и
нерабочие дни**

Признаются связанными с производством несчастные случаи

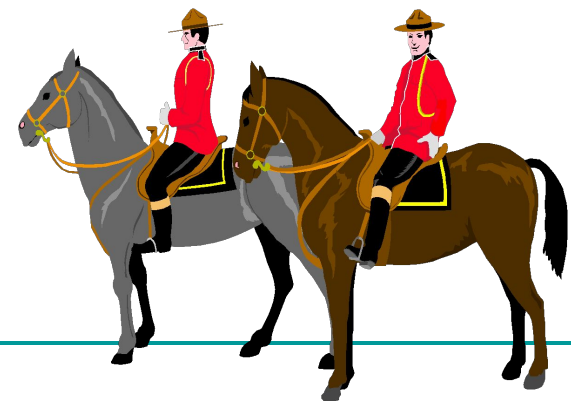
проезд на работу и с работы на транспорте предприятия



или др. транспорте, предоставленном работодателем в соответствии с договором

Признаются связанными с производством несчастные случаи

использование личного транспорта
в интересах предприятия с
разрешения **или по письменному
поручению работодателя или
непосредственного
руководителя работ**



Признаются связанными с производством несчастные случаи

- **выполнение действий в интересах предприятия, не относящихся к должностным обязанностям работника (предотвращение аварий или спасение людей и имущества предприятия) по поручению работодателя**



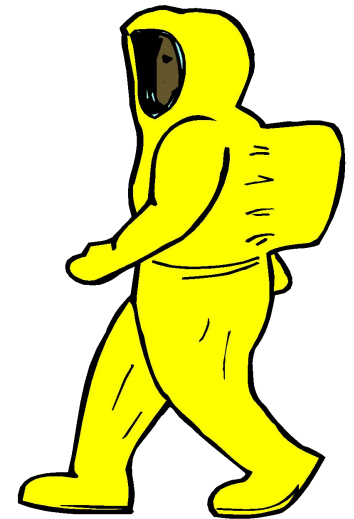
Признаются связанными с производством несчастные случаи



- *Участие в спортивных соревнованиях, др. массовых мероприятиях и акциях, которые проводятся предприятием по распоряжению работодателя*

Признаются связанными с производством несчастные случаи

**ликвидация последствий аварии,
чрезвычайной ситуации
техногенного или природного
характера на производственных
объектах и транспортных
средствах, используемых
предприятием**



Признаются связанными с производством несчастные случаи

**оказание
предприятием
шефской
(благотворительной)
помощи др.
предприятиям при
наличии соотв.
решения (приказ,
распоряжение)
работодателя**



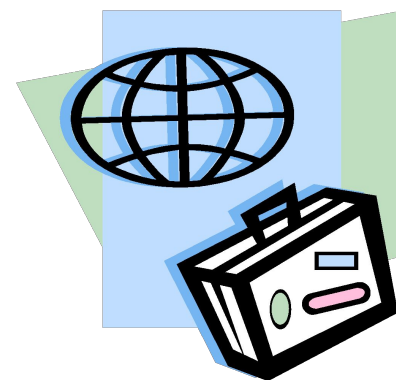
Признаются связанными с производством несчастные случаи



**следование работника к
объекту (между объектами)
обслуживания по
утвержденному маршруту
или к любому объекту по
поручению работодателя**

Признаются связанными с производством несчастные случаи

следование к/или из места командировки согласно установленному заданию, **в том числе на транспорте любого вида и формы собственности**





Не связаны с производством НС, происшедшие с работником:

использование в личных целях
без ведома работодателя
транспортных средств, машин,
механизмов, оснащения,
инструментов, которые
принадлежат или
используются предприятием
(кроме случаев, происшедших
вследствие их неисправности,
**что подтверждено соотв.
выводами)**)



Не связаны с производством НС, происшедшие с работником:



ухудшение состояния здоровья

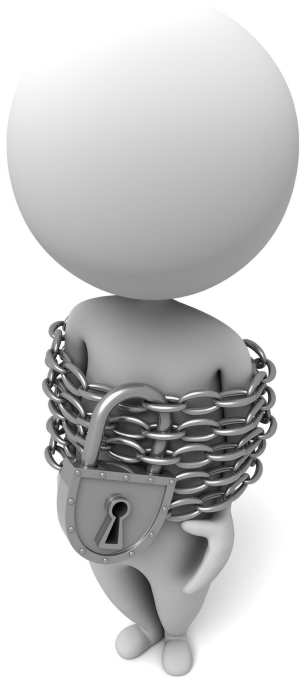
вследствие отравления алкоголем, наркотическими средствами, токсическими и ядовитыми веществами, а также их действия (асфиксия, инсульт, остановка сердца) при наличии соответствующего медицинского заключения, если это не связано с применением таких веществ в производственных процессах

Не связаны с производством НС, происшедшие с работником:



Пострадавший находился в состоянии алкогольного, токсического или наркотического опьянения, до НС был отстранен от работы согласно требованиям внутреннего трудового распорядка или колдоговора

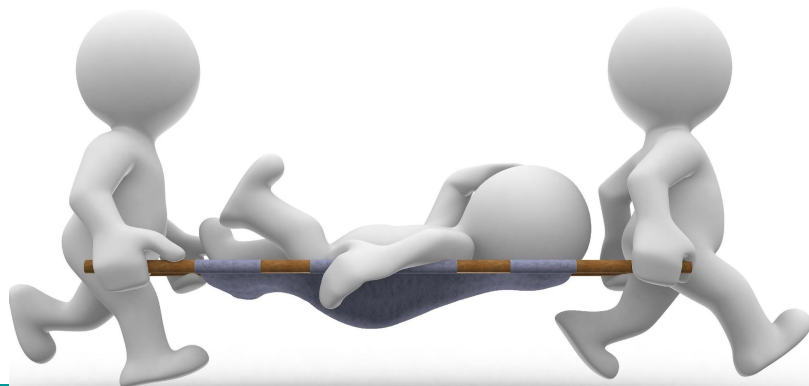
Не связаны с производством НС, происшедшие с работником:



*Совершение
преступления,
подтвержденного
обвинительным
приговором суда или
соответствующим
постановлением
следственных органов*

Не связаны с производством НС, происшедшие с работником:

Естественная смерть, смерть от общего заболевания или самоубийство, подтвержденное выводами судебно-медицинской экспертизы и/или следственных органов



Не связаны с производством НС, происшедшие с работником:

Пребывание по месту
постоянного проживания
на территории полевых
и вахтенных
поселков



Действия комиссии при «обычном» расследовании НС

Определяет, связан ли НС с производством

Не связан



Составляет:

- **Акт расследования НС (форма Н-5)**

**Разрабатывает мероприятия по предотвращению
подобных НС**

НС на производстве



ВЫБОР ПОРЯДКА РАССЛЕДОВАНИЯ НС

Несчастный случай



тяжелые травмы или ухудшения здоровья работников, которые привели к инвалидности

травмы со смертельным исходом

работник умер на предприятии (без воздействия производственных факторов)



работник исчез при исполнении должностных обязанностей

групповой (два и более пострадавших независимо от исхода)

через некоторое время вследствие травмы на производстве

потерпевший умирает

специальное расследование

Проводится в течение десяти рабочих дней комиссией Николаевского теруправления Госгорпромнадзора

Действия работодателя по организации специального расследования НС

В течение часа уведомить о НС (через средства связи) и в течение трех часов на бумажном носителе

Николаевское теруправление Госгорпромнадзора

Фонд соцстраха от НС по местонахождению предприятия

Профсоюзную организацию, членом которой является пострадавший

НАЭК «Энергоатом»

Прокуратуру

ГИЯРУ

СЭС - в случае выявления острого профзаболевания (отравления), пожарную часть – при НС вследствие пожара

Состав комиссии по специальному расследованию НС

Председатель представитель Николаевского теруправления Госгорпромнадзора

Представители:

НАЭК «Энергоатом»

ГИЯРУ

Фонда соцстраха от НС на производстве

Атомпрофсоюза

От работодателя (начальник ООТ)

Представители других учреждений в зависимости от обстоятельств (СЭС, пож.части, подрядной организации и т.п.)

**Члены
КОМИССИИ**

Действия комиссии по специальному расследованию НС

Определяет, связан ли НС с производством

Связан



Составляет:

- **Акт расследования НС (форма Н-5)**
- **Акт о НС, связанном с производством (форма Н-1) на каждого пострадавшего**

Разрабатывает мероприятия по предотвращению подобных НС

ВИСНОВОК

**про аварію, катастрофу, пригоду (подію) на транспорті, що сталася
_____ 20__ р. о _____ год. _____ хв. з працівником (працівниками)**

_____ (прізвище, ім'я та по батькові потерпілого (потерпілих))

Спеціальне розслідування проводилося у період з _____ 20__ р. по _____ 20__ р. згідно з наказом _____

За результатами спеціального розслідування нещасний випадок визнано таким, що пов'язаний з виробництвом, складено акти за формою Н-5 і Н-1

Відповідно до матеріалів, які надійшли _____ 20__ р.

(найменування органу, що проводив розслідування аварії, катастрофи, пригоди (події) на транспорті, або рішення суду)

та додаються до висновку, встановлено такі обставини

_____ Причини настання аварії, катастрофи, пригоди (події) на транспорті

Особи, які допустили порушення вимог правил безпеки руху та прізвище)

М. П.

Висновок складений _____ 20__ р.

Висновок надісланий рекомендованим листом від _____ 20__ р. N _____

Висновок отриманий _____ 20__ р.

Действия комиссии по специальному расследованию НС

Определяет, связан ли НС с производством

Не связан



Составляет:

- **Акт расследования НС (форма Н-5)**

Разрабатывает мероприятия по предотвращению подобных НС



Острое профзаболевание и острое профессиональное отравление

- Заболевания или отравления, причиной которых стало влияние опасных факторов, вредных веществ не более чем в течение одной рабочей смены



Главный санитарный врач города:

В течение трех дней создает комиссию по расследованию профзаболевания

Председатель комиссии – представитель СЭС СМСЧ-2, обслуживающей предприятие

Члены комиссии- Представители:
СМСЧ-2,
работодателя,
профкома,
Фонда соцстраха от НС на производстве

Расследование профзаболевания проводится в течение десяти рабочих дней

Комиссия составляет Акт расследования хронического профзаболевания формы П-4

Расследование НС на производстве

- НС, о котором своевременно не было сообщено непосредственному руководителю или работодателю или вследствие которого потеря трудоспособности наступила не сразу **расследуется и берется на учет согласно Порядку в течение месяца** после поступления заявления пострадавшего **независимо от срока, когда произошел НС**



Период хранения материалов расследования НС

Для защиты интересов пострадавших «Порядком проведения расследования и ведения учета НС, профзаболеваний и аварий на производстве» определено, что акты форм Н-5, Н-1, П-4 хранятся 45 лет не только на предприятии, но и в соответствующем отделении Фонда соцстраха от НС на производстве

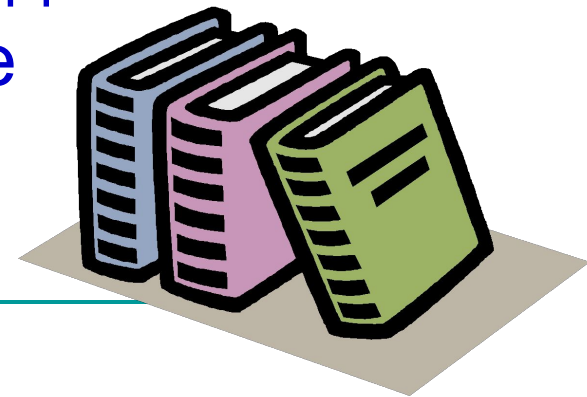


Схема расследования НС на производстве

