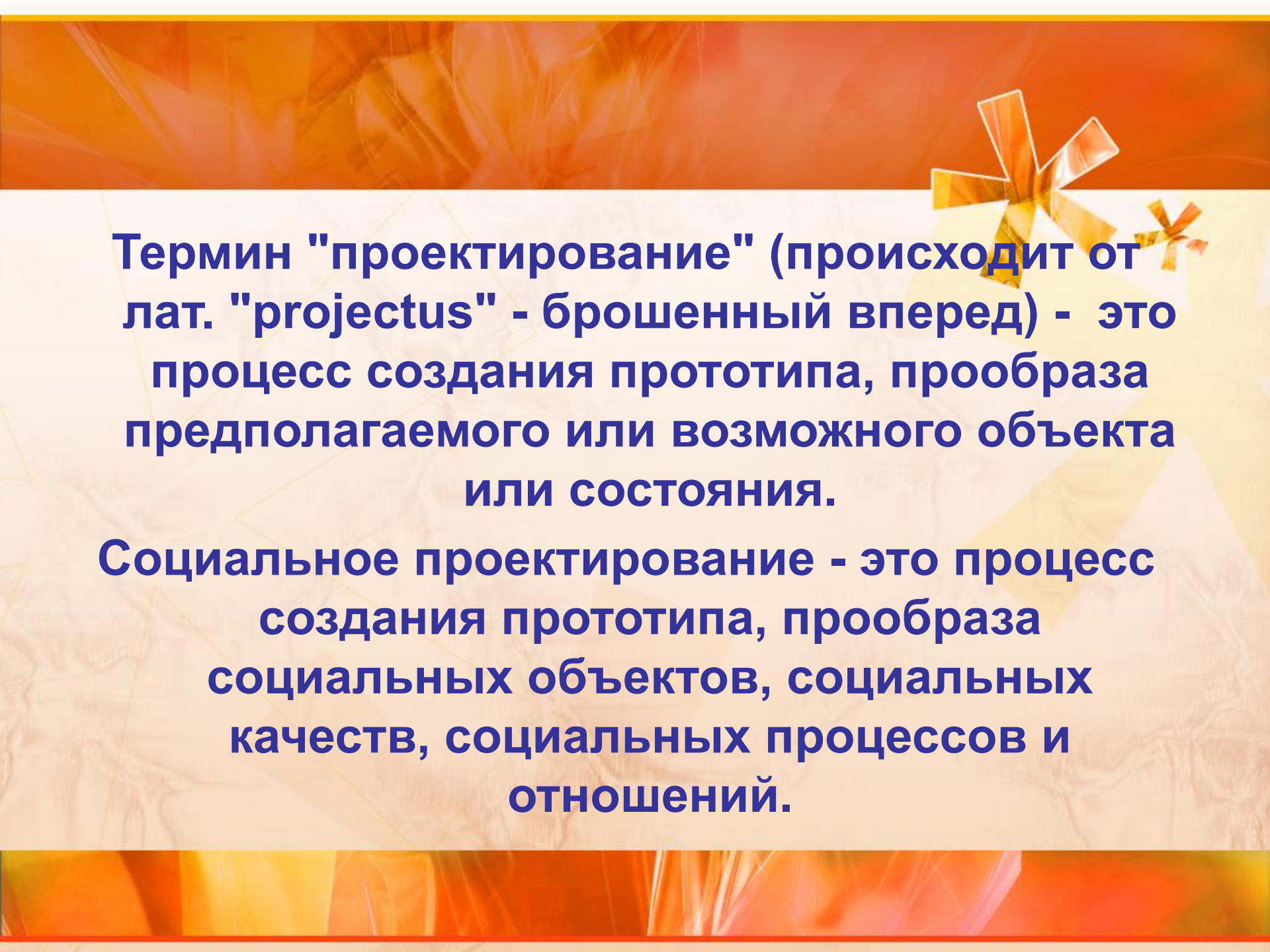


Социальное проектирование

Социальный проект

Деятельность по преобразованию социальной действительности, результатами которой является создание специфических социальных или культурных продуктов или услуг, приносящих пользу обществу.





Термин "проектирование" (происходит от лат. "projectus" - брошенный вперед) - это процесс создания прототипа, прообраза предполагаемого или возможного объекта или состояния.

Социальное проектирование - это процесс создания прототипа, прообраза социальных объектов, социальных качеств, социальных процессов и отношений.

Этапы проектной деятельности:

- разработка проектного замысла (анализ ситуации, анализ проблемы, целеполагание, планирование);
- реализация проектного замысла (выполнение запланированных действий);
- оценка результатов проекта (нового/измененного состояния реальности).



Разработка социального проекта

I раздел

Первый раздел входит в разработку социального проекта, его подготовка к реализации силами самих школьников.

- ШАГ №1. Изучение общественного мнения о состоянии социальной ситуации в местном сообществе в данное время.
- ШАГ №2. Формулировка социальной проблемы, актуальной в данном местном сообществе.
- ШАГ №3. Определение целей и задач социальной проблемы.
- ШАГ №4. Изучение реальных возможностей своей проектной группы.
- ШАГ №5. Составление детального плана работы.
- ШАГ №6. Составление рабочего графика по реализации всех пунктов плана.
- ШАГ №7. Определение обязанностей и их распределение в проектной группе.
- ШАГ №8. Определение необходимых ресурсов и источников их финансирования.
- ШАГ №9. Составления бюджета проекта.
- ШАГ №10. Разработка системы оценки эффективности работы над проектом.
- ШАГ №11. Обучение членов проектной группы необходимым навыкам и умениям.
- ШАГ №12. Формирование общественного мнения в местном сообществе.

II раздел Реализация разработанного проекта силами инициативной группы школьников.



- ШАГ №13. Составление деловых предложений по разработанному проекту.
- ШАГ №14. Поиск делового партнера для реализации проекта.
- ШАГ №15. Проведение официальных переговоров с реальными партнерами.
- ШАГ №16. Получение необходимых ресурсов.
- ШАГ №17. Проведение плановых мероприятий.
- ШАГ №18. Контроль и оценка выполнения плана.
- ШАГ №19. Корректировка реализации проекта.

III раздел - Подведение итогов работы над социальным проектом

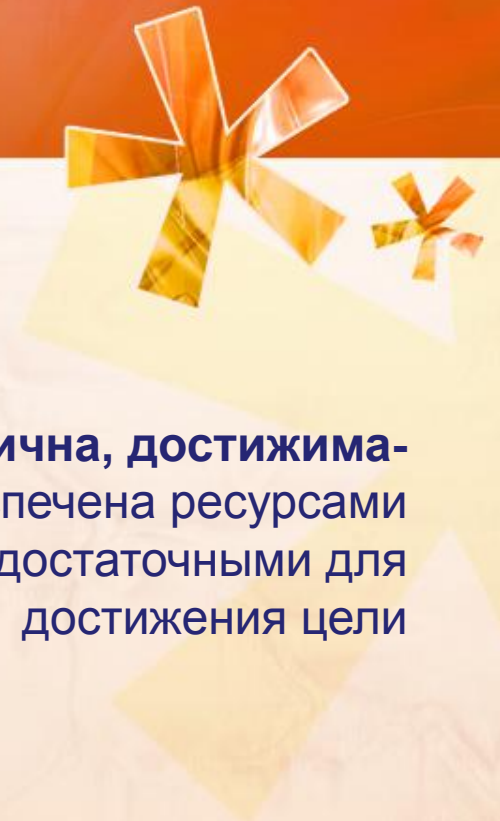
- ШАГ №20. Анализ результатов работы по проекту.
- ШАГ №21. Информирование общественности о результатах реализации проекта.

Постановка проблемы

- Начало проектной деятельности связано с обнаружением **трудности**, дискомфорта ощущения себя в окружении, с которым связана повседневная жизнь. Под трудностью мы понимаем прямое неудобство, неудовлетворённость, то что не устраивает человека в его социальной жизни.



Цель проекта:



Измерима-
Представлена конкретными цифрами, процентами, фактами и т.д.

Конкретна-
Направлена на достижение конкретного результата

Реалистична, достижима-
Обеспечена ресурсами достаточными для достижения цели

Ограничена временными сроками
Чётко расставлены периоды реализации замысла

Ограничена определённым местом
Указывает, где будет происходить действие

Целевая группа

- Группа населения, на которую направлена деятельность по проекту, решение их проблем в результате его реализации.



Задачи – конкретно описывают то, что будет выполнено и достигнуто, указывают на частные результаты, этапы на пути к достижению цели

- Напрямую связаны с деятельностью по проекту и направлены на решение заявленной проблемы для достижения цели;
- Сформулированы чётко и конкретно, выражены не общими словами, а в количественных и качественных показателях, которые будут использоваться при оценке выполнения проекта;
- Представляют собой конкретные промежуточные измеряемые результаты в ходе реализации проекта.

Составление плана работы ПЛАН

- Сформулирован в чётких и ясных выражениях, написан конкретно, с указанием точных цифр и дат
- Должен быть достижимым, реальным для команды и выполним по срокам
- Должен быть зафиксирован на бумаге
- Должен быть составлен сообща и принят всеми людьми, которые будут нести ответственность за его осуществление
- Определена персональная ответственность каждого члена команды за выполнение пунктов плана
- Обозначено, чем будет подтверждено выполнение запланированных мероприятий

Структура управления проектом



Описание того, как будет осуществляться руководство проектом, в том числе:

- Организационная структура проекта;
- Квалификации руководителей и основных исполнителей;
- Функциональные обязанности исполнителей проекта и формы контроля

Ожидаемые результаты

- Конкретные результаты, которые предполагается достичь в ходе реализации проекта
- Должны быть представлены в количественном и качественном выражении



Основные требования к социальному проекту

- ❖ Ограниченность (по времени, целям и задачам, результатам и т.д.)
- ❖ Целостность
- ❖ Последовательность и связность
- ❖ Объективность и обоснованность
- ❖ Компетентность автора и персонала
- ❖ Жизнеспособность
- ❖ Эффективность в долгосрочной перспективе