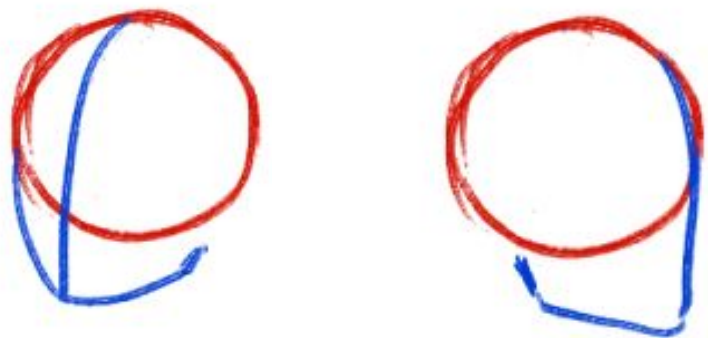


**СНАЧАЛА НАМ
НУЖЕН КРУГ**



**ПОСТРОИМ
ЛИЦО**



**НАПРАВЛЕНИЕ
СИЛУЭТА ->**



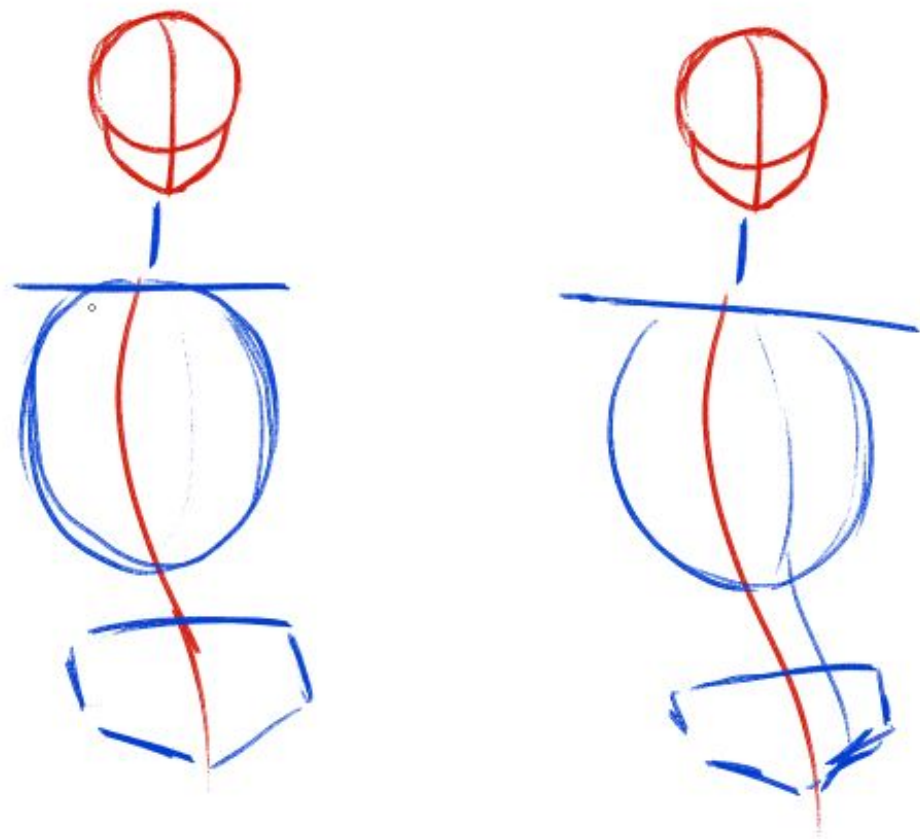
**ЕГО ОСНОВА –
ПОЗВОНОЧНИК**

**НЕ
ЗАБЫВАЙТЕ
ИЗГИБЫ**



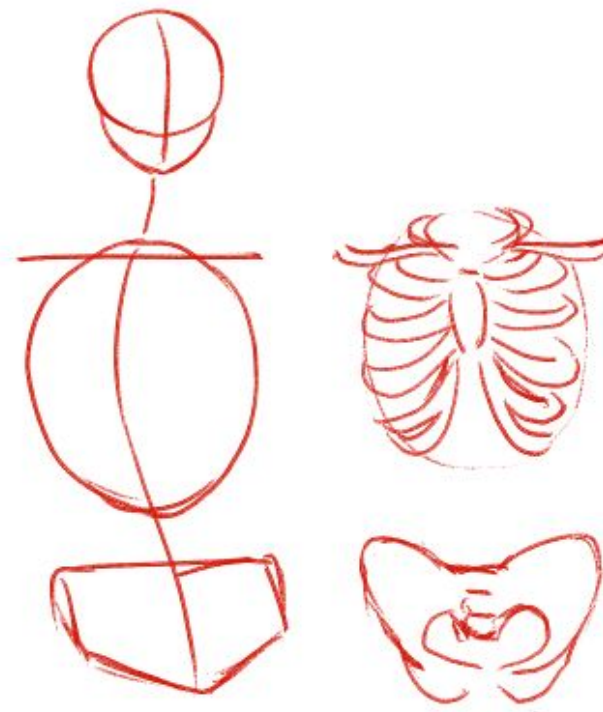
ТЕПЕРЬ ТЕЛО

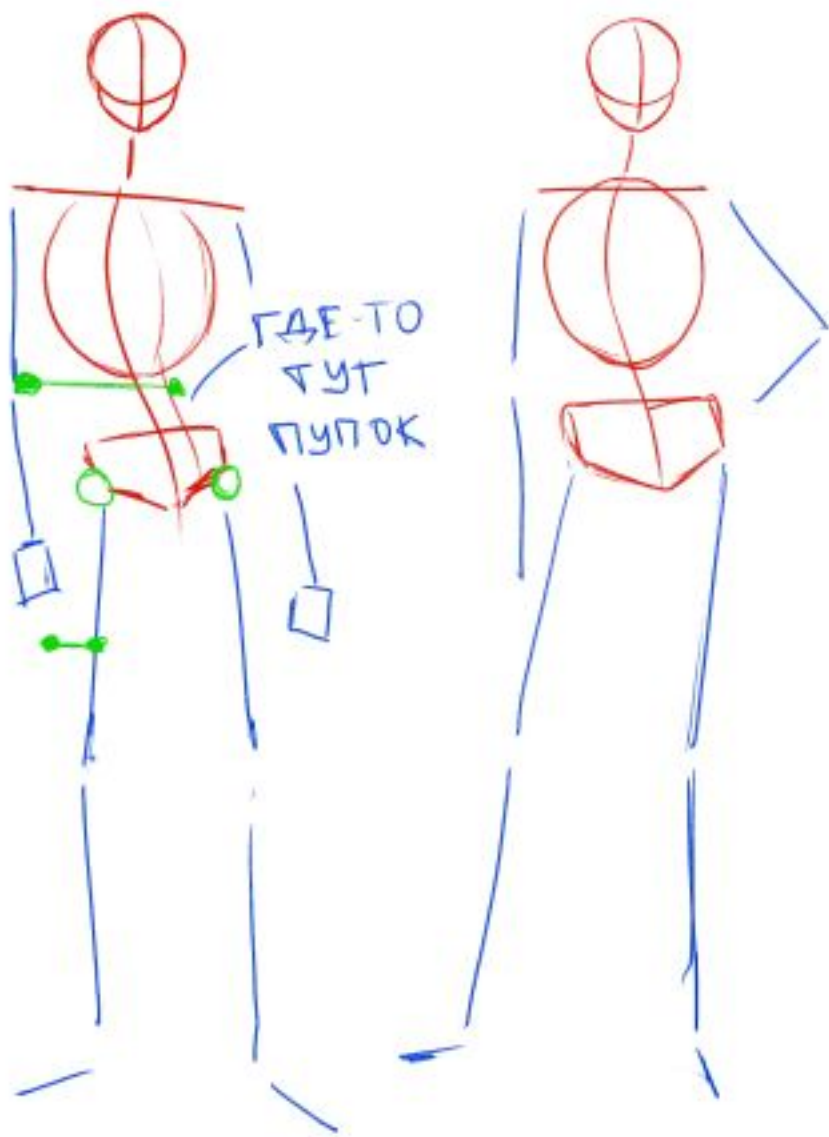
ОЧЕНЬ ПРОСТЫМИ
ЛИНИЯМИ, ПАЛКА ПАЛКА
ОГУРЕЧИК



ПРОСТЫЕ ЛИНИИ СКРЫВАЮТ
ЗА СОБОЙ СЛОЖНЫЕ
СТРУКТУРЫ

МЫ РИСУЕМ ОСНОВУ
А ОСНОВА ТЕЛА – ЕГО СКЕЛЕТ,
ПОЭТОМУ ИСПОЛЬЗУЙТЕ ЕГО ЛИНИИ





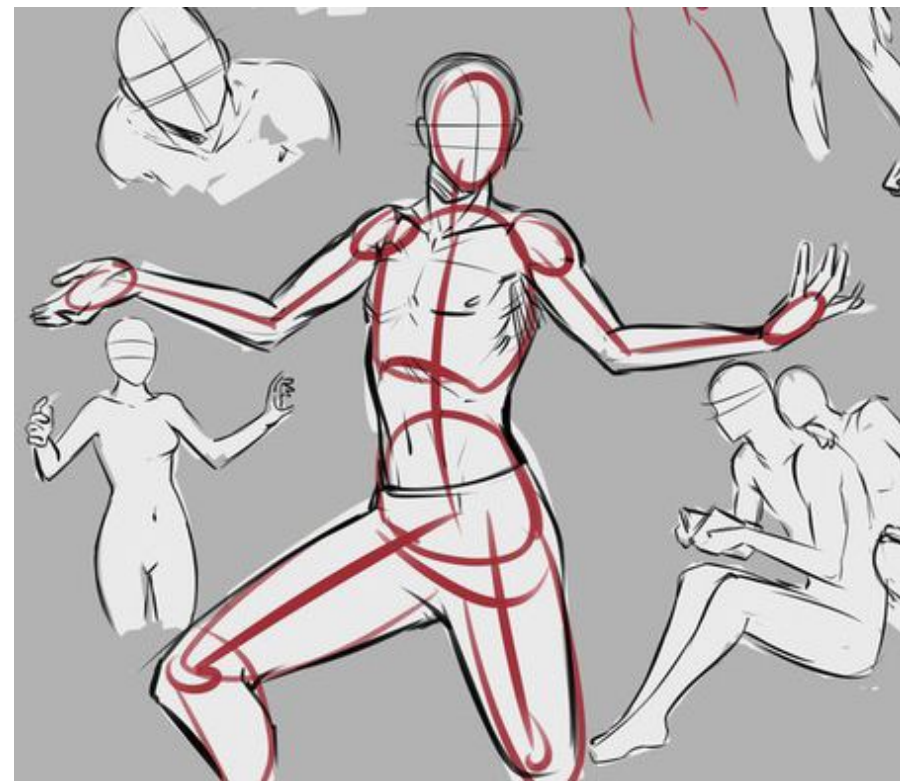
ДОБАВЛЯЕМ КОНЕЧНОСТИ

ОТМЕТЬТЕ ДЛЯ СЕБЯ, ГДЕ
ОНИ ДОЛЖНЫ
ЗАКАНЧИВАТЬСЯ



**ЧТОЖ, ПРИДАЕМ ОСНОВЕ ФОРМУ
КОНЕЧНО НЕПЛОХО ЗНАТЬ УСТРОЙСТВО
МЫШЦ, НО МОЖНО ПОПРОБОВАТЬ
ЗАПОМНИТЬ, ГДЕ КАКОЙ ИЗГИБ**

ПОЧАЩЕ РИСОВАТЬ С НАТУРЫ



И ТОЛЬКО ПОСЛЕ ЭТОГО – ОДЕЖДА, ЛИЦО, ВОЛОСЫ И ДРУГИЕ ПОДРОБНОСТИ





**ТЕПЕРЬ МОЖНО
ДОБАВИТЬ К
РИСУНКУ ЧТО
УГОДНО**

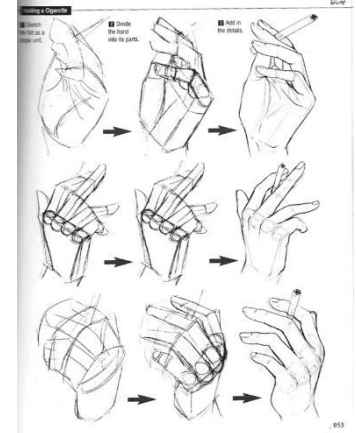
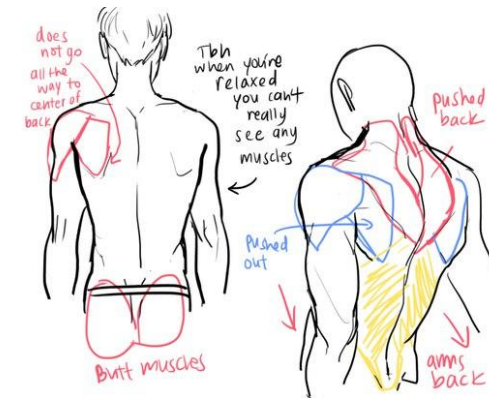
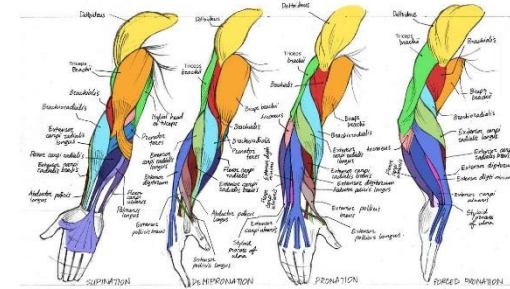
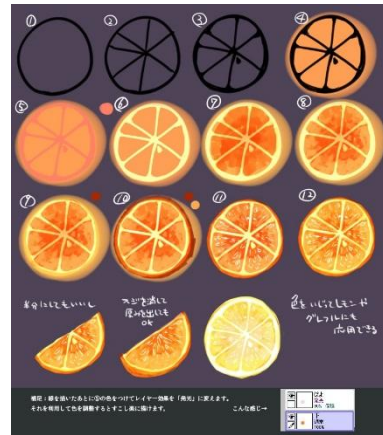
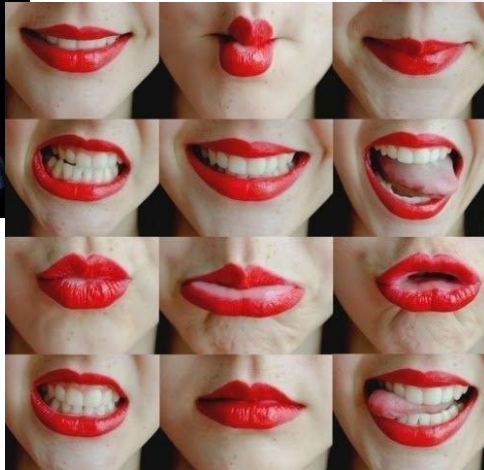
ИЛИ НЕТ

**ИЛИ ИДТИ ДРУГИМ
ПОРЯДКОМ**

**В ЛЮБОМ СЛУЧАЕ –
ОН ГОТОВ**

РЕФЕРЕНСЫ И ТУТОРИАЛЫ – ЛУЧШЕЕ ЧТО ЕСТЬ ДЛЯ РИСОВАНИЯ В ЭТОМ МИРЕ

ИСПОЛЬЗУЙТЕ ИХ!!!



РЕФЕРЕН СЫ

ТУТОРИАЛ Ы

КУДА И КАК РАЗМЕСТИТ Ь ПЕРСОНАЖ А НА ЛИСТЕ?

