

РАЗРАБОТКА ТЕХНОЛОГИЧЕСКОГО ПРОЦЕССА ИЗГОТОВЛЕНИЯ КОРПУСА



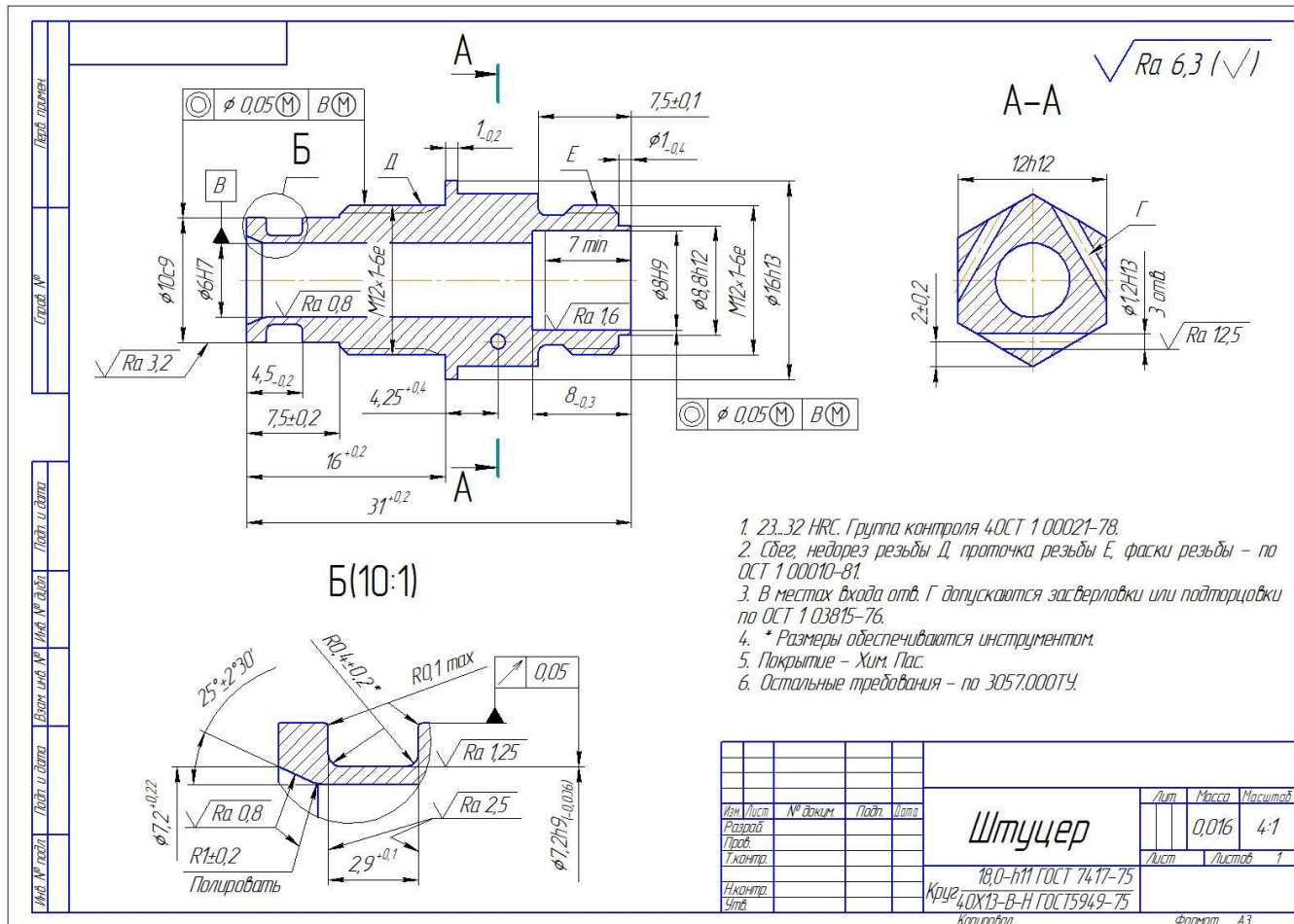


Задачи курсового проекта:

- На основании данных о типе производства выбрать оптимальный метод получения исходной заготовки.
- Составить технологический процесс изготовления детали, реализуемый в условиях данного производства.
- Рассчитать режимы резания при обработке детали.
- Рассчитать и выбрать припуски на обработку поверхностей детали.
- Разработать приспособление для обработки поверхностей детали, обеспечивающее быструю и удобную смену заготовок.
- Выбрать режущий и измерительный инструмент.



КОРПУС





Конструкция детали

Химический состав стали 40Х13

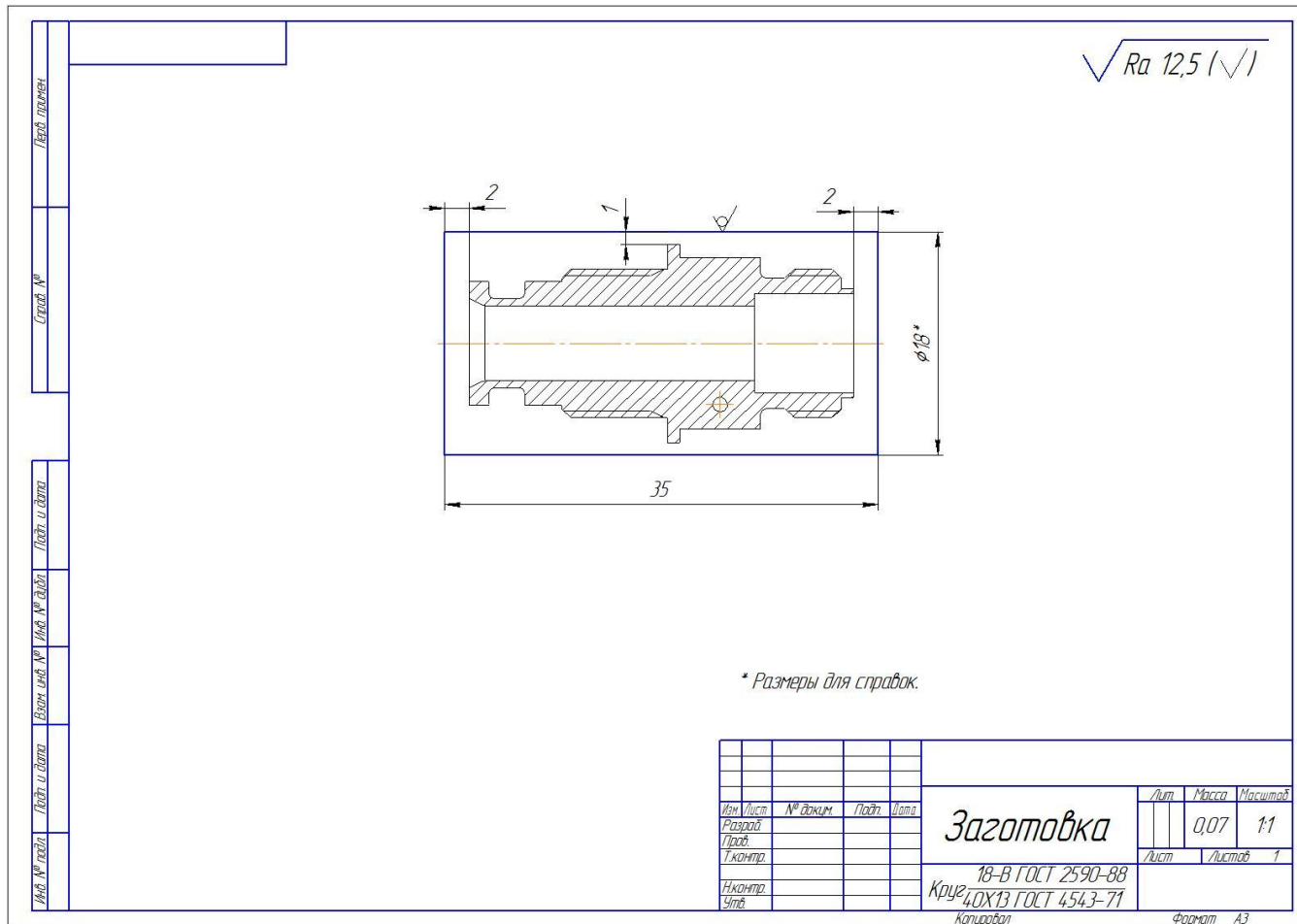
C	Si	Mn	Ni	S	P	Cr
0,35-0,44	до 0,6	до 0,6	до 0,6	до 0,025	до 0,03	12-14

Механические свойства стали 40Х13 в состоянии поставки

$\sigma_{0,2}$	σ_B	δ	ψ	КСУ, кДж/м ²	НВ
МПа		%			
870	1080	13	48	21	143...229

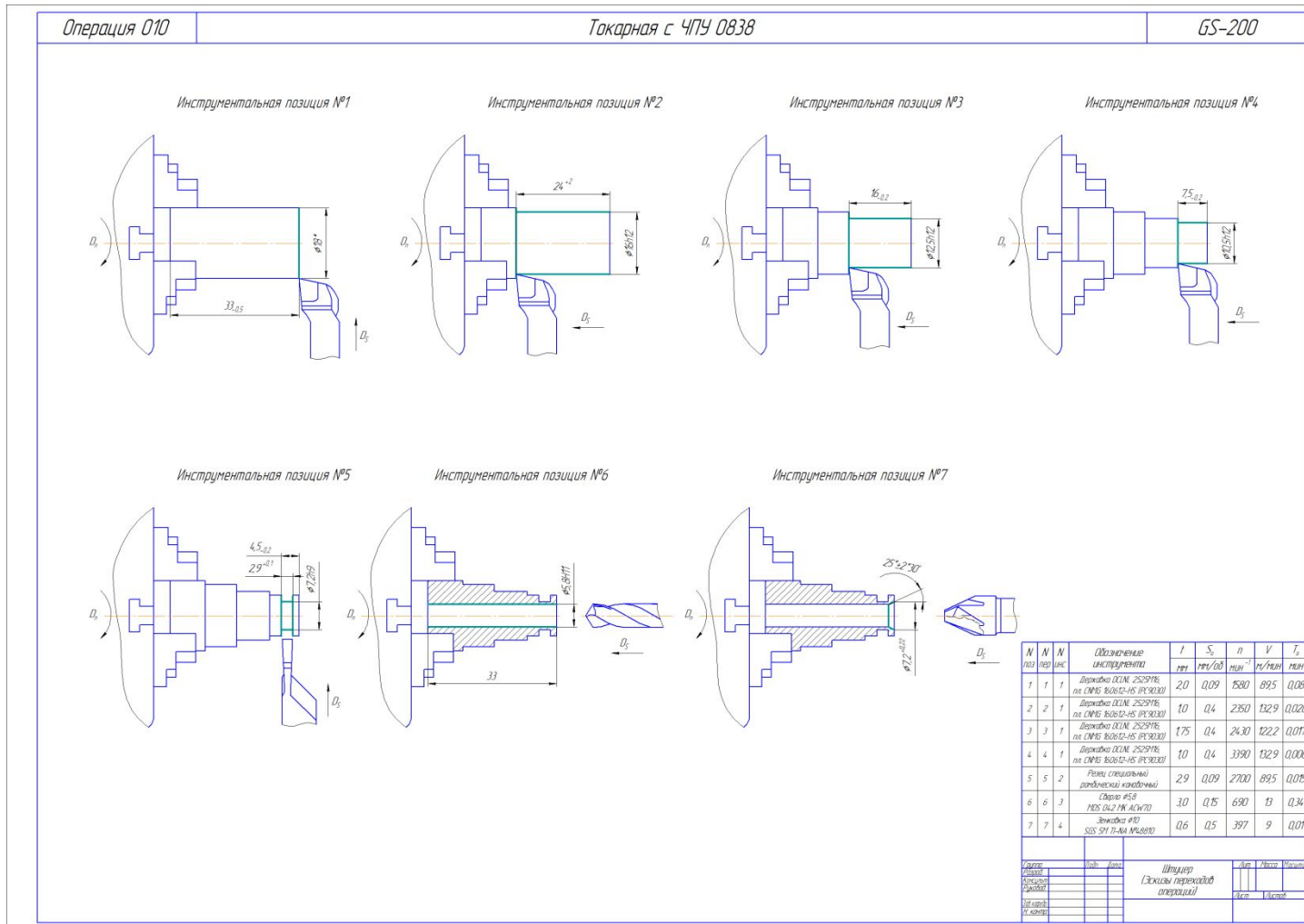


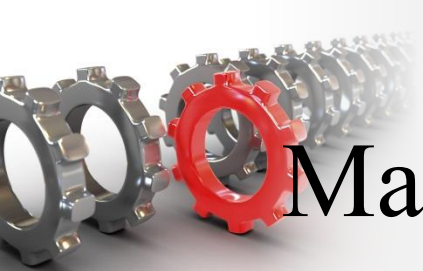
Заготовка



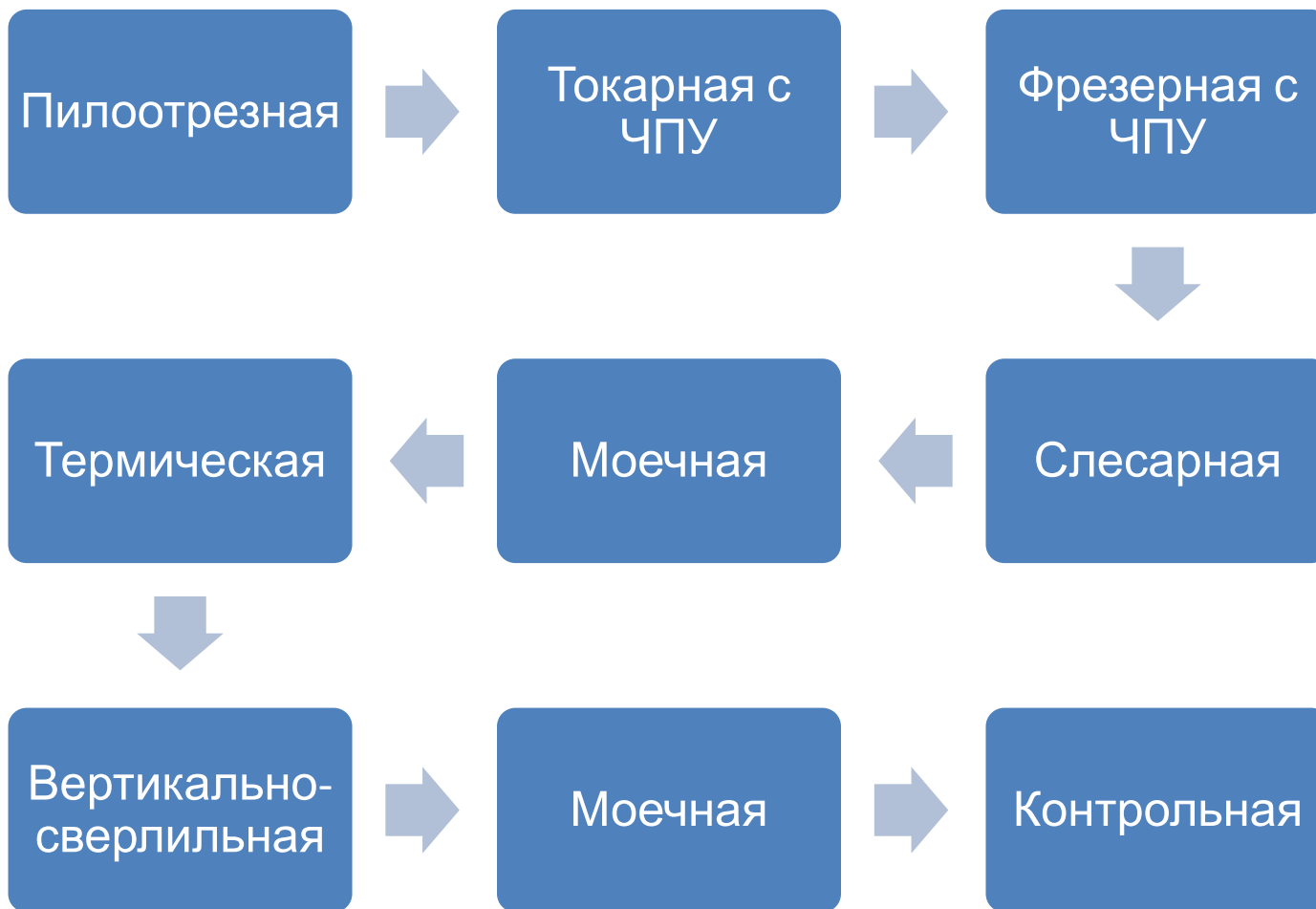


Наладки





Маршрут обработки (операции)





РЕЖУЩИЙ ИНСТРУМЕНТ

