

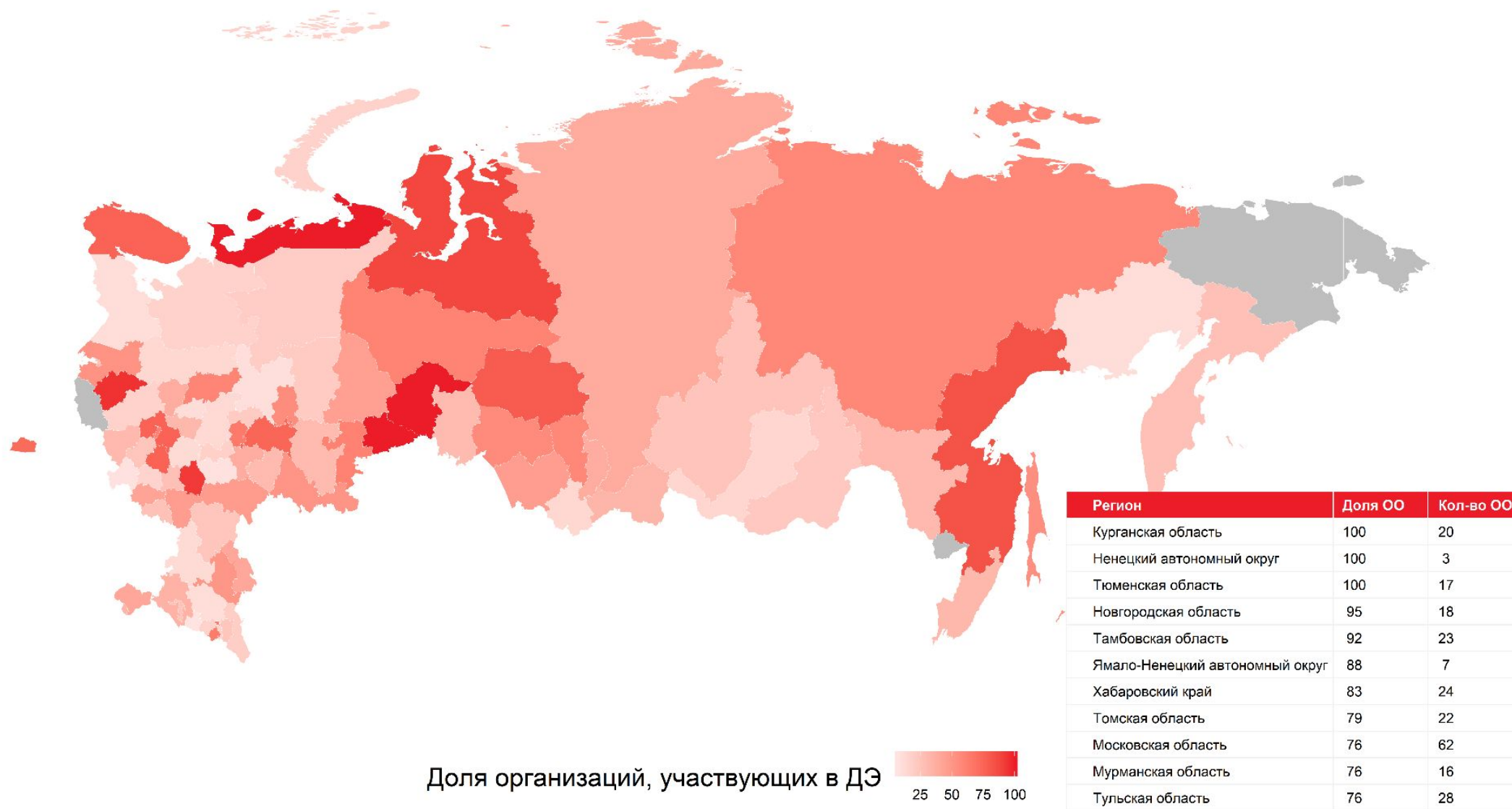


# Демонстрационный экзамен по стандартам Ворлдскиллс Россия

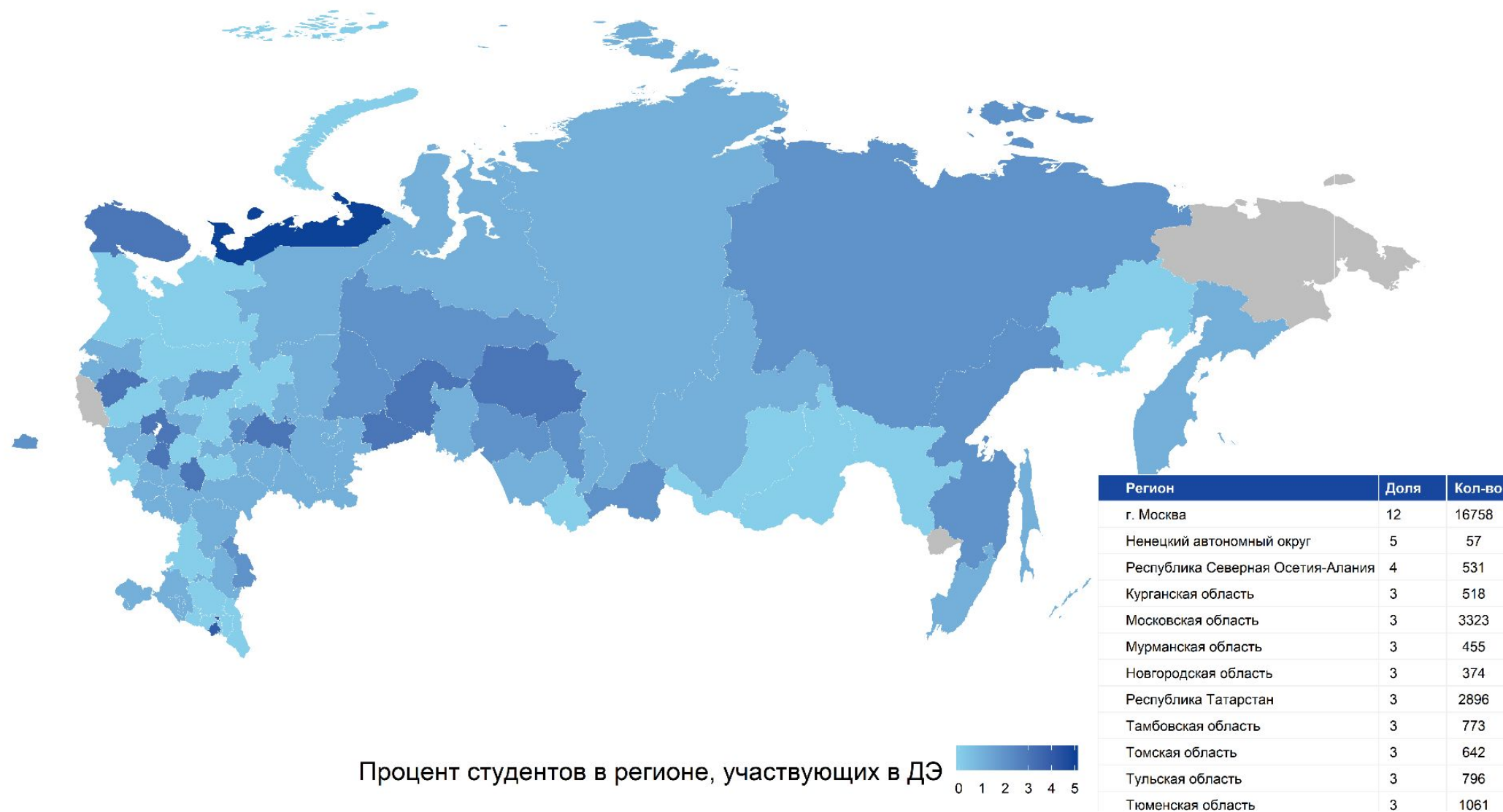
Результаты 2019 года

Участие регионов

- В 2019 г. Демонстрационный экзамен охватывает почти все субъекты Российской Федерации – 81 региона
- С 2018 г. охват увеличился почти в 2 раза
- В 26 регионах в ДЭ приняло участие более 50% образовательных организаций

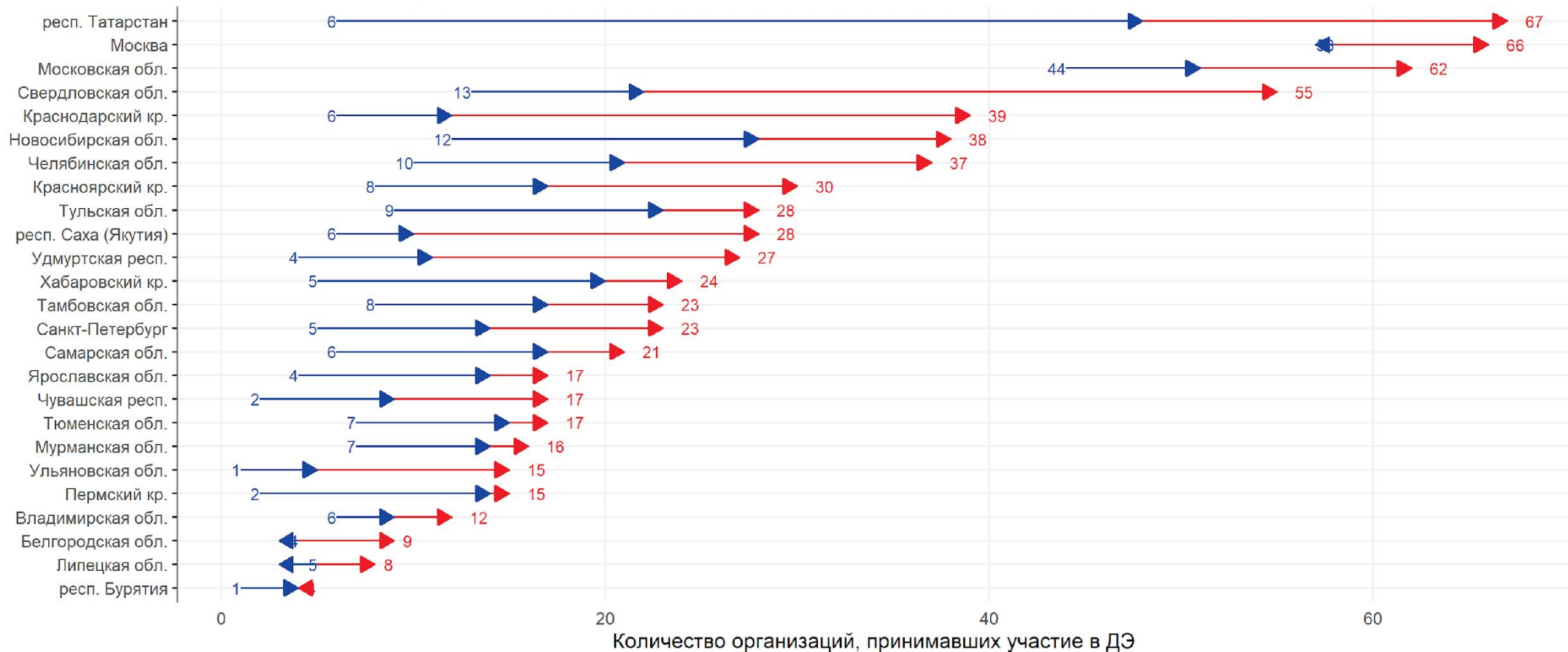


- В 2019 г. значительно возросла и доля количество студентов, участвующих в демонстрационном экзамене.



В 2019 г. регионы продолжили увеличивать количество организаций, участвующих в ДЭ. Лидерами прироста ОО в 2019 г. (в абсолютных числах) являются Свердловская область, Краснодарский край, Республика Саха (Якутия).

Количество ОО, принявших участие в ДЭ  
Ранжировано по числу организаций в 2019 г.

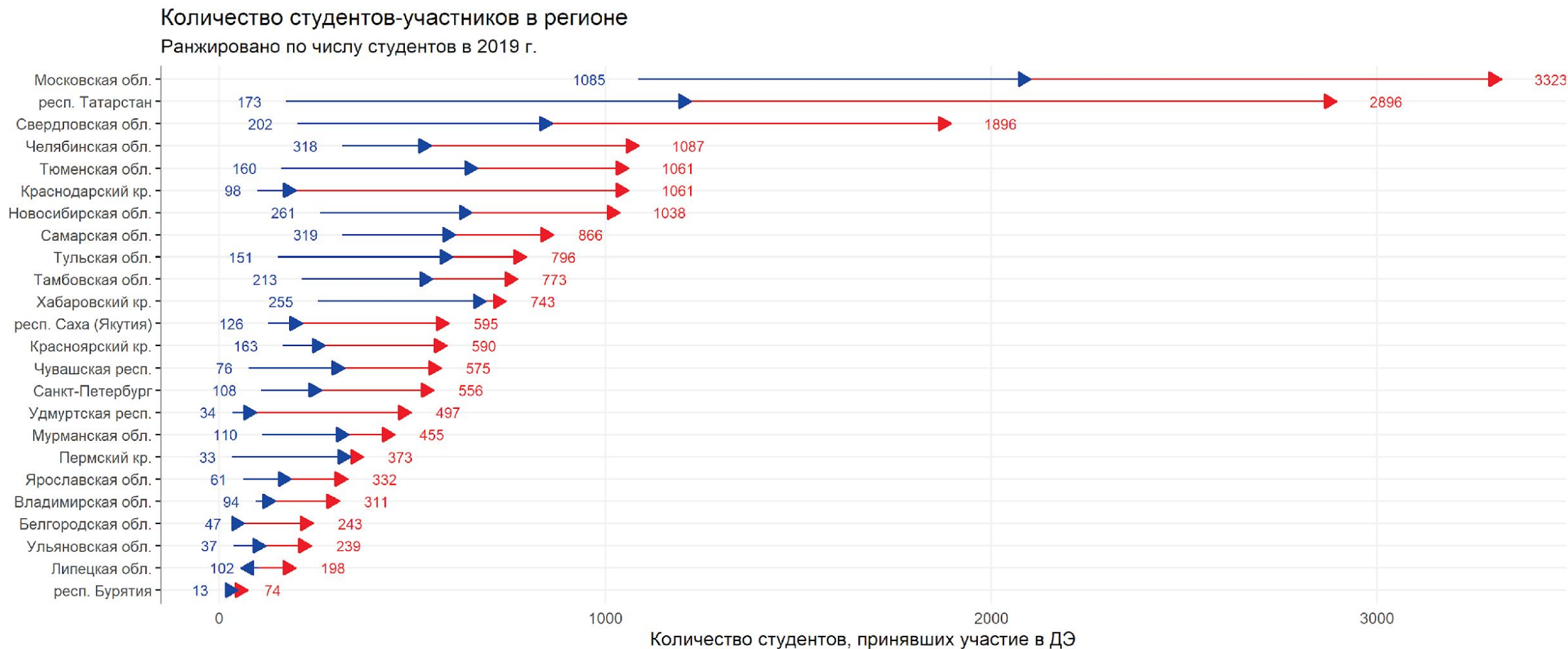


→ 2017-2018 → 2018-2019

На графике представлена информация только по тем регионам, которые участвовали в ДЭ 2017-2019

# Проведение демонстрационного экзамена становится все более массовой процедурой.

Лидерами в увеличении количества студентов, участвующих в ДЭ, являются Республика Татарстан, Свердловская область, Краснодарский край, Республика Саха (Якутия) и Удмуртская республика

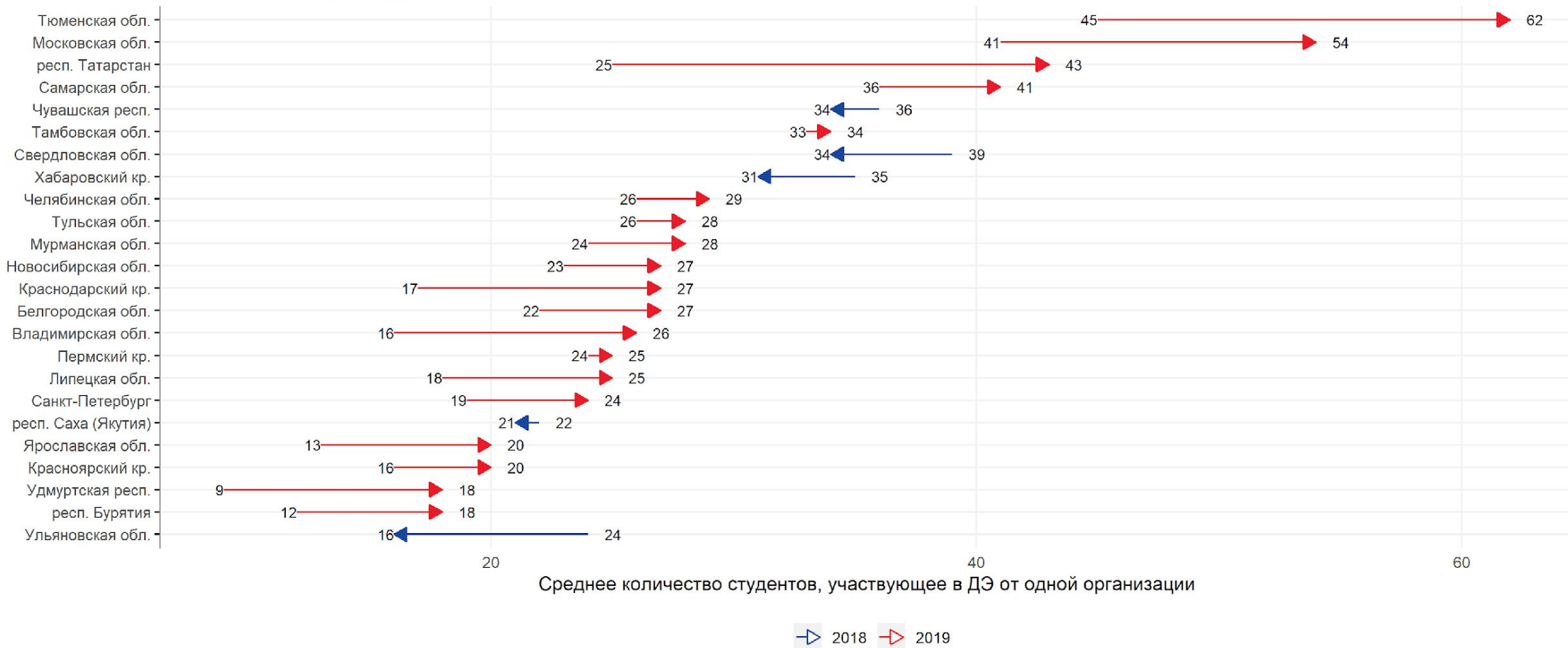


→ 2017-2018 → 2018-2019

На графике представлена информация только по тем регионам, которые участвовали в ДЭ 2017-2019гг. Данные по г. Москве не представлены на этом графике.

**Демонстрационный экзамен становится все более массовой процедурой и на уровне образовательных организаций. За год почти все регионы увеличили среднее количество студентов, которое участвует в ДЭ от одной организации.**

Среднее количество студентов, участвующих в демонстрационном экзамене от одной образовательной организации  
Ранжировано по числу студентов в 2019 г.

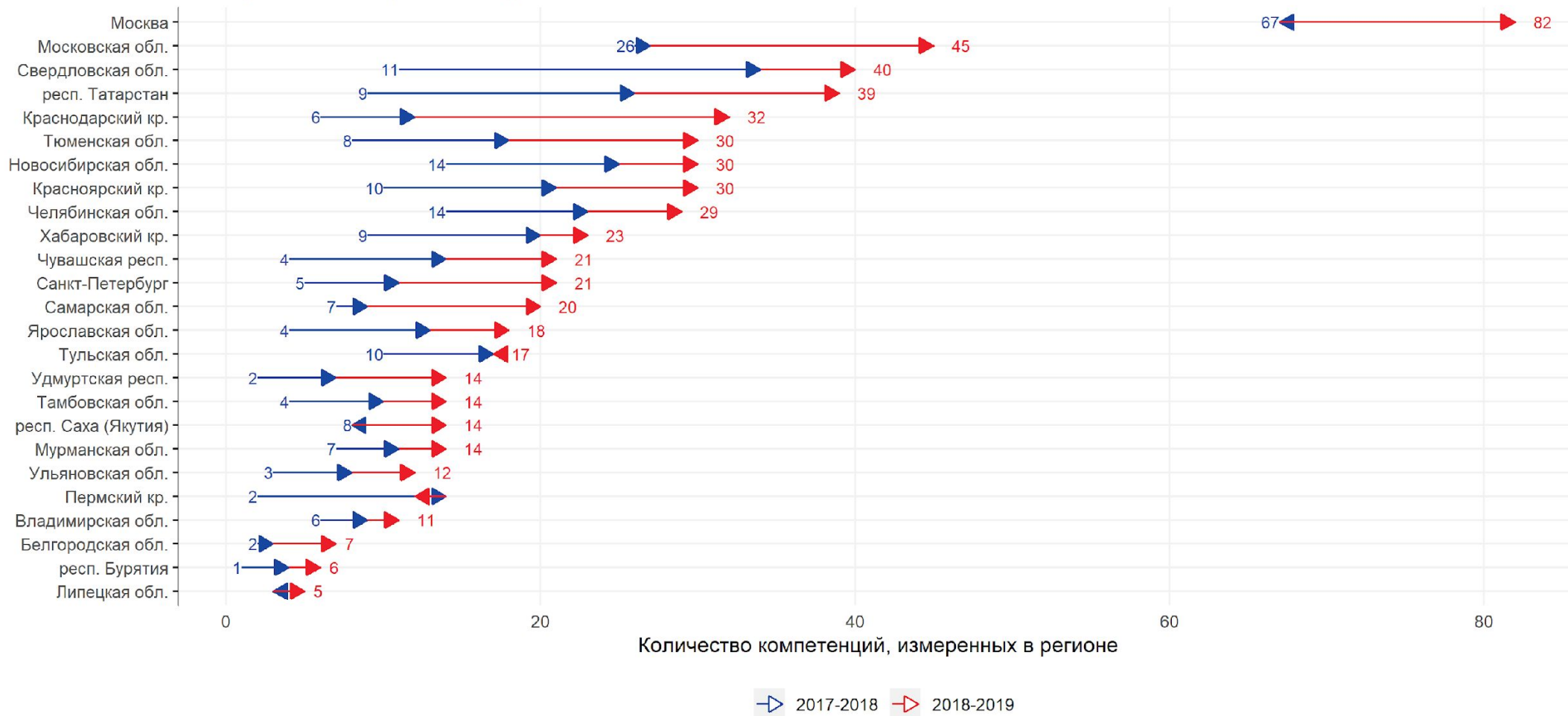


На графике представлена информация только по тем регионам, которые участвовали в ДЭ

**За два года значительно увеличилось и количество оцениваемых компетенций в регионе - в среднем, в 3 раза. Лидером по количеству измеряемых компетенций по итогам двух лет остается Москва – прирост составляет 15 компетенций**

### Количество измеряемых компетенций

Ранжировано по числу компетенций в 2019 г.



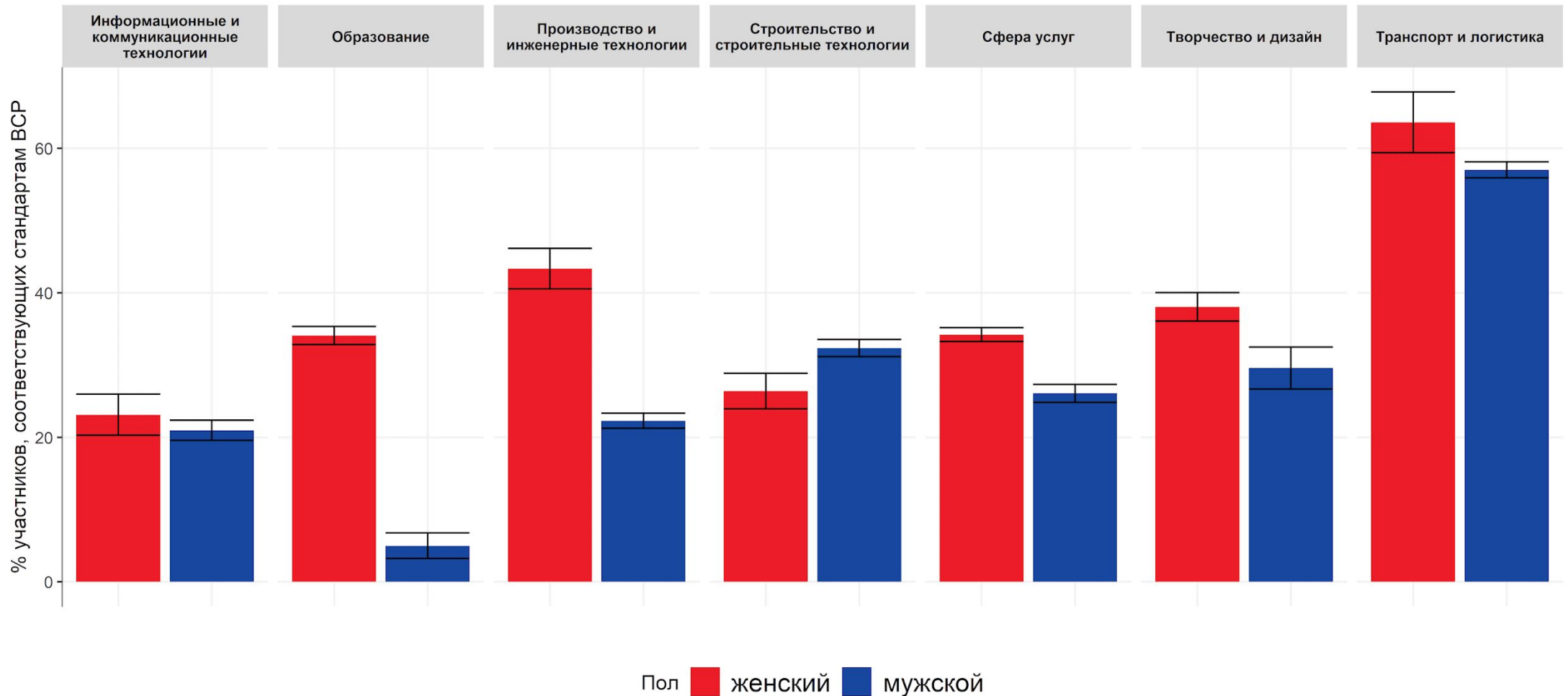
На графике представлена информация только по тем регионам, которые участвовали в 2017-2019



Какие факторы влияют на успешность студентов, сдающих демонстрационный экзамен?

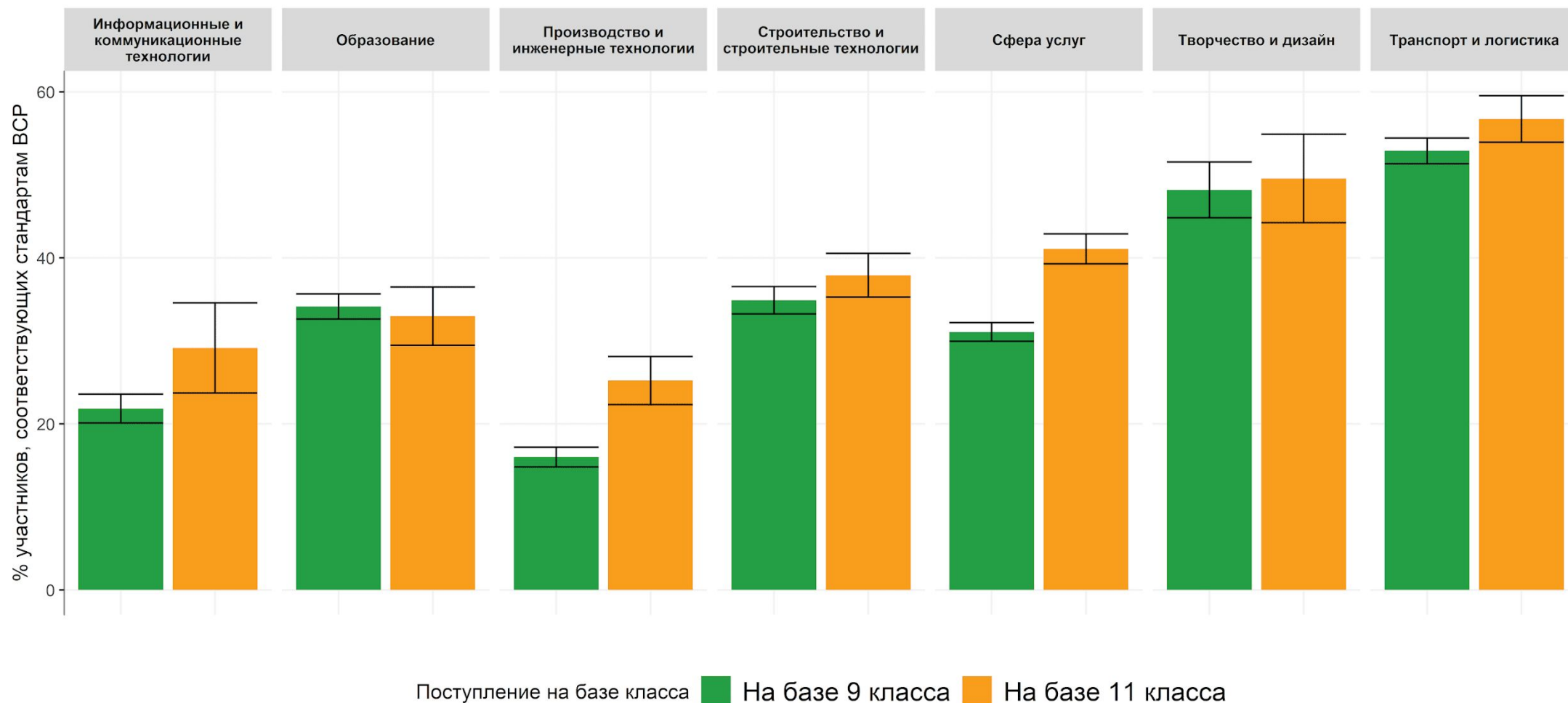
# Гендерные различия

- Почти во всех блоках компетенций **девушки значительно лучше** справляются с демонстрационным экзаменом
- **Исключение** составляют только блоки «Строительство и строительные технологии» (девушки справляются хуже) и «Информационные и коммуникационные технологии» (разницы нет)



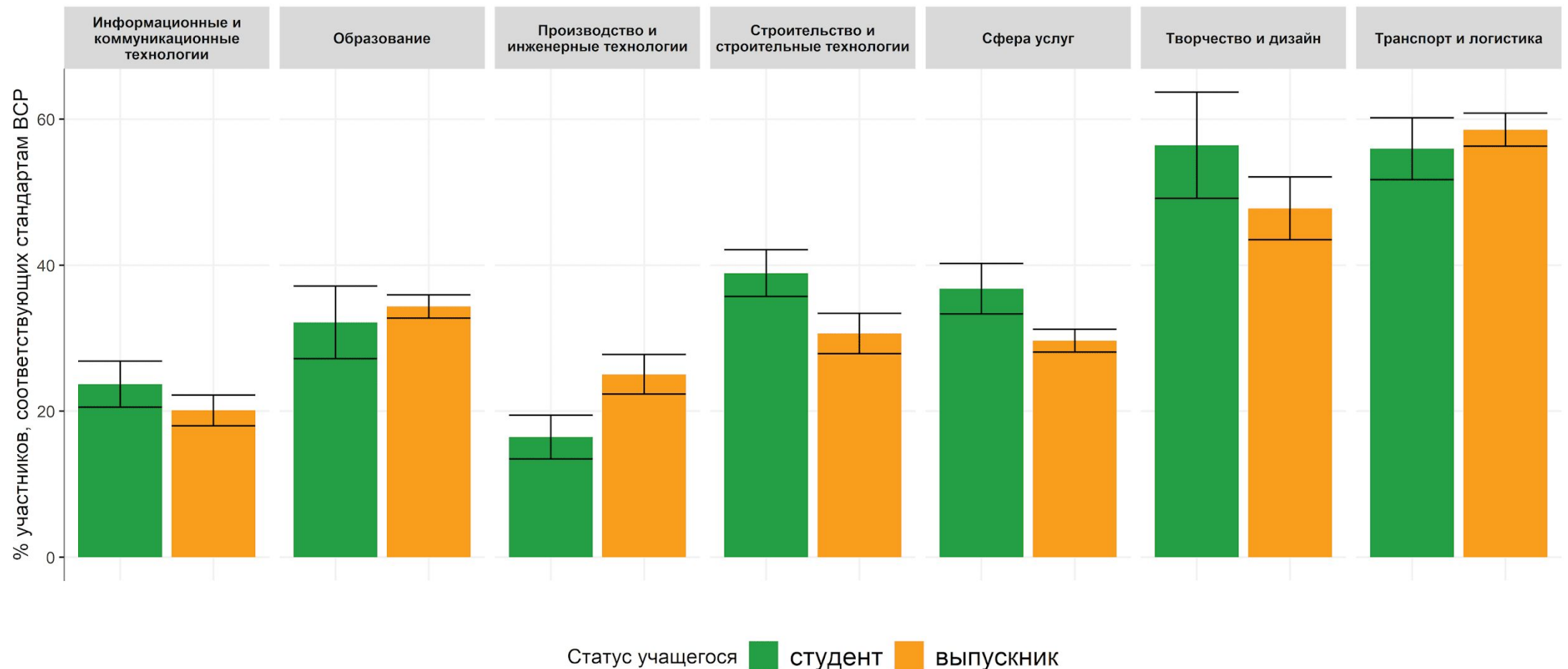
# Количество лет, проведенных в школе

- **Нет значимой разницы** в результатах демонстрационного экзамена для учащихся, поступивших на базе 9 или 11 класса. Количество лет, проведенных в школе, **почти не играет роли в успехах в СПО**
- Исключение составляют только блоки «Производство и инженерные технологии» и «Сфера услуг» -



# Статус учащегося: выпускник или студент

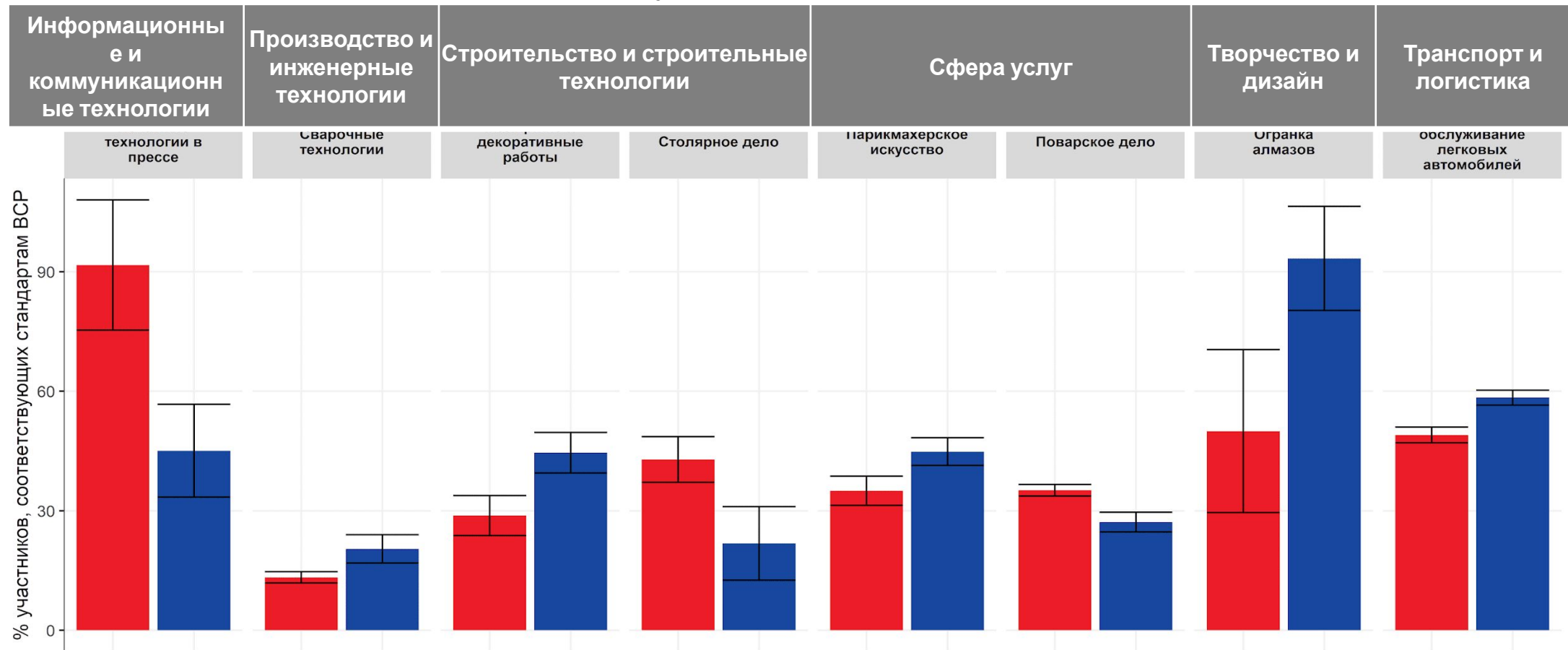
- Результаты **только трех блоков компетенций** значительно различаются в зависимости от статуса учащегося: Производство и инженерные технологии, Строительство и строительные технологии, Сфера услуг
- В случае Производства и инженерных технологий экзамен лучше сдавался **выпускниками**, а в



В расчеты не были включены результаты учащихся 10-месячных курсов

# Для каких компетенций уровень подготовки имеет значение?

- **Значимые различия** в результатах экзамена между программами ППКРС и ППССЗ были обнаружены только для 8 компетенций. **В 5 случаях из 8 подготовка на уровне 02 – Специальность** позволила достичь более высоких результатов в демонстрационном экзамене

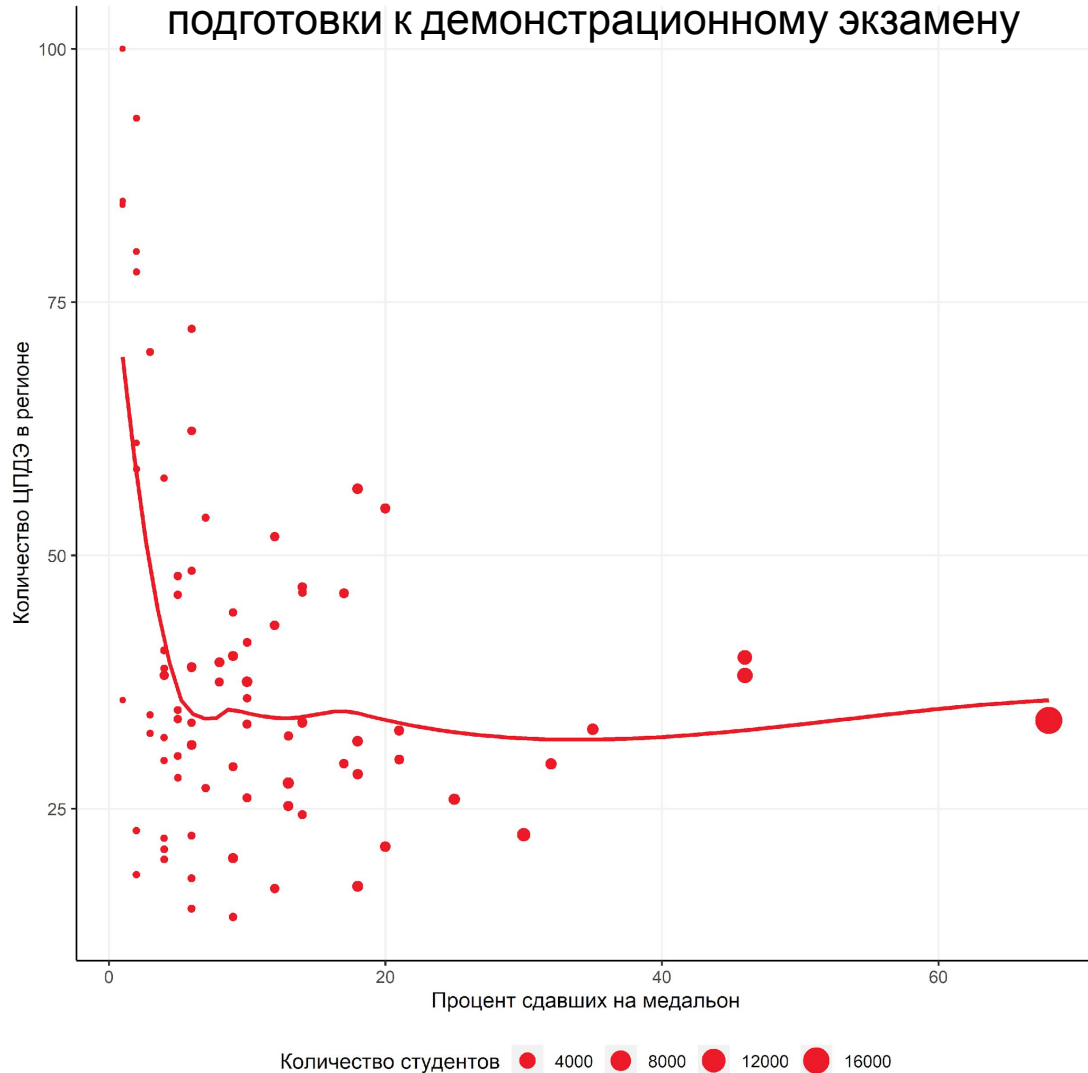


Уровни подготовки ■ 01 - Профессия ■ 02 - Специальность

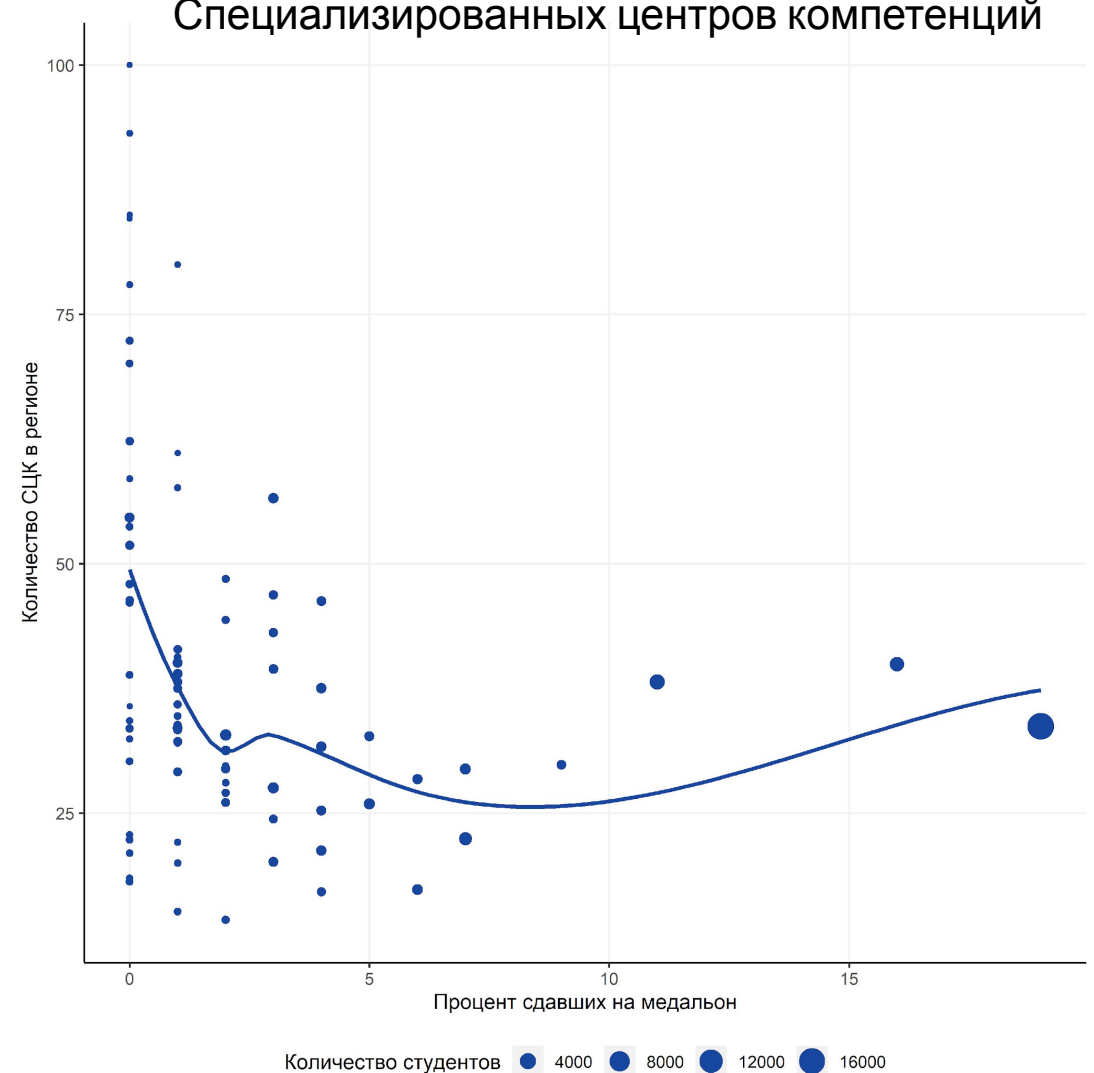
Представлены только значимые различия для тех компетенций, к которым можно подготовиться на обоих уровнях подготовки

# Результаты учащихся в ДЭ пока не зависят от инфраструктурных характеристик

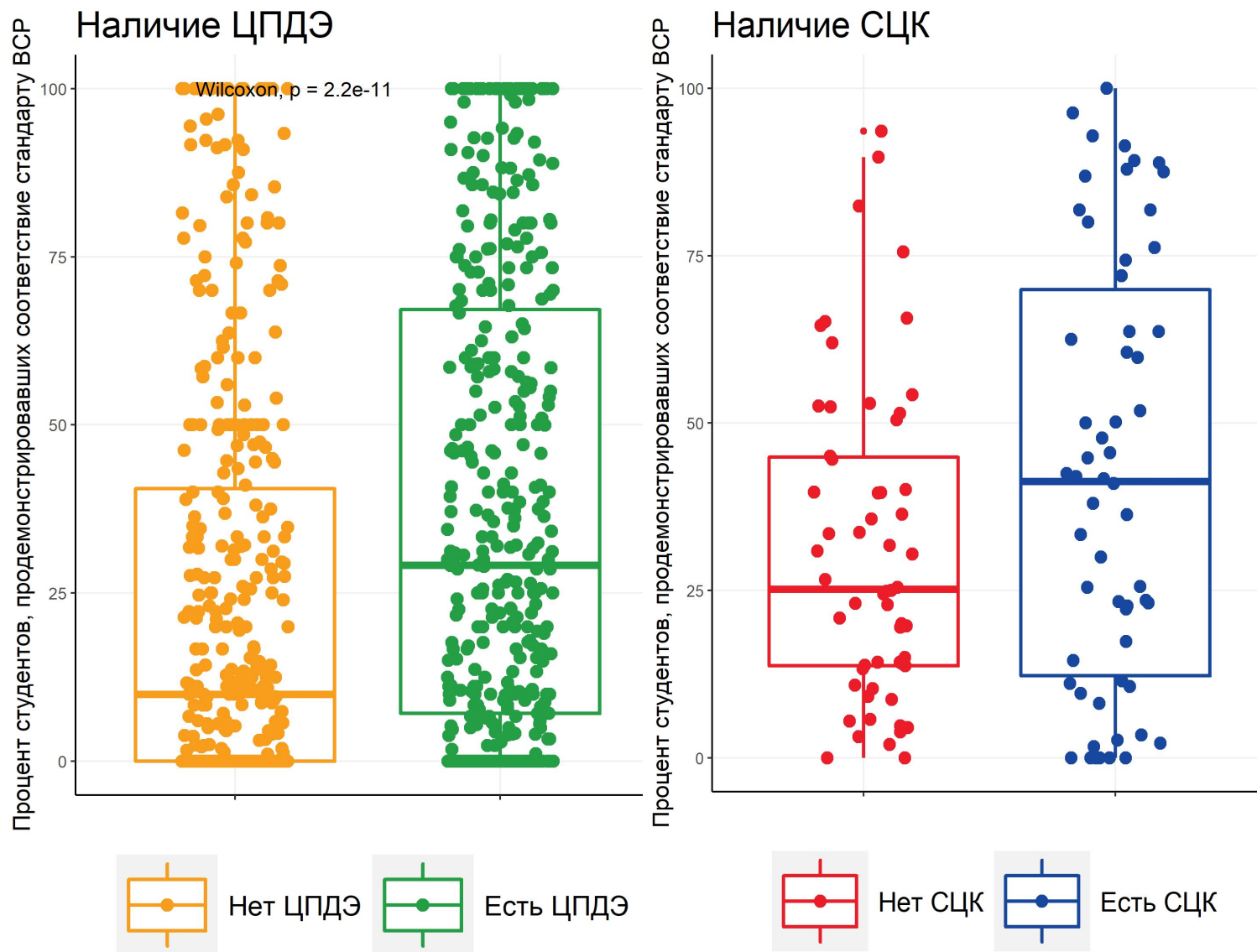
## Связь результатов с наличием Центров подготовки к демонстрационному экзамену



## Связь результатов с наличием Специализированных центров компетенций



# Связь результатов ДЭ с инфраструктурными характеристиками



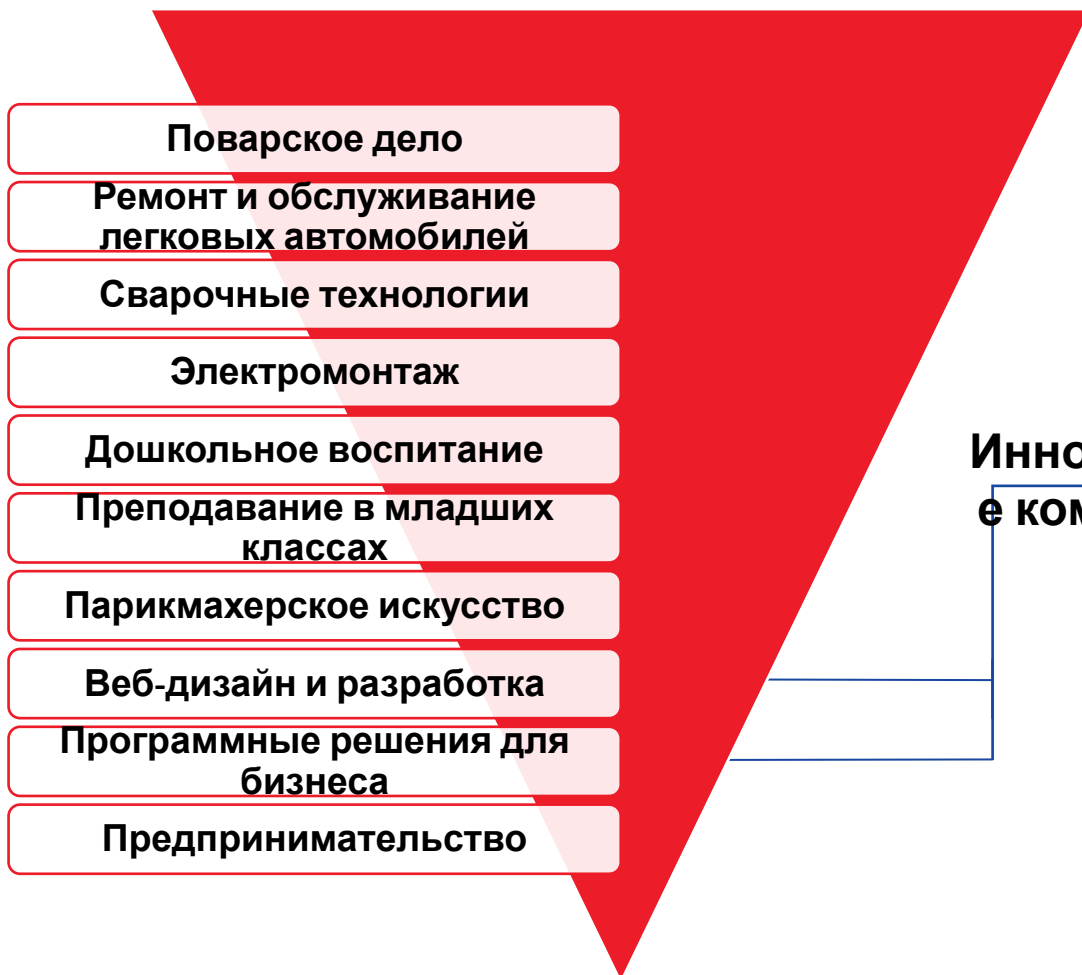
- В среднем, наличие и **ЦПДЭ, и СЦК** **значимо повышает результаты демонстрационного экзамен**
- Центры подготовки к демонстрационному значительно чаще встречаются в регионах по сравнению с Специализированными центрами компетенций

# Популярность компетенций в регионах



# Топ массовых и немассовых компетенций в России

В 2019 г. около половины регионов оценили своих студентов по этим компетенциям



Иновационные компетенции

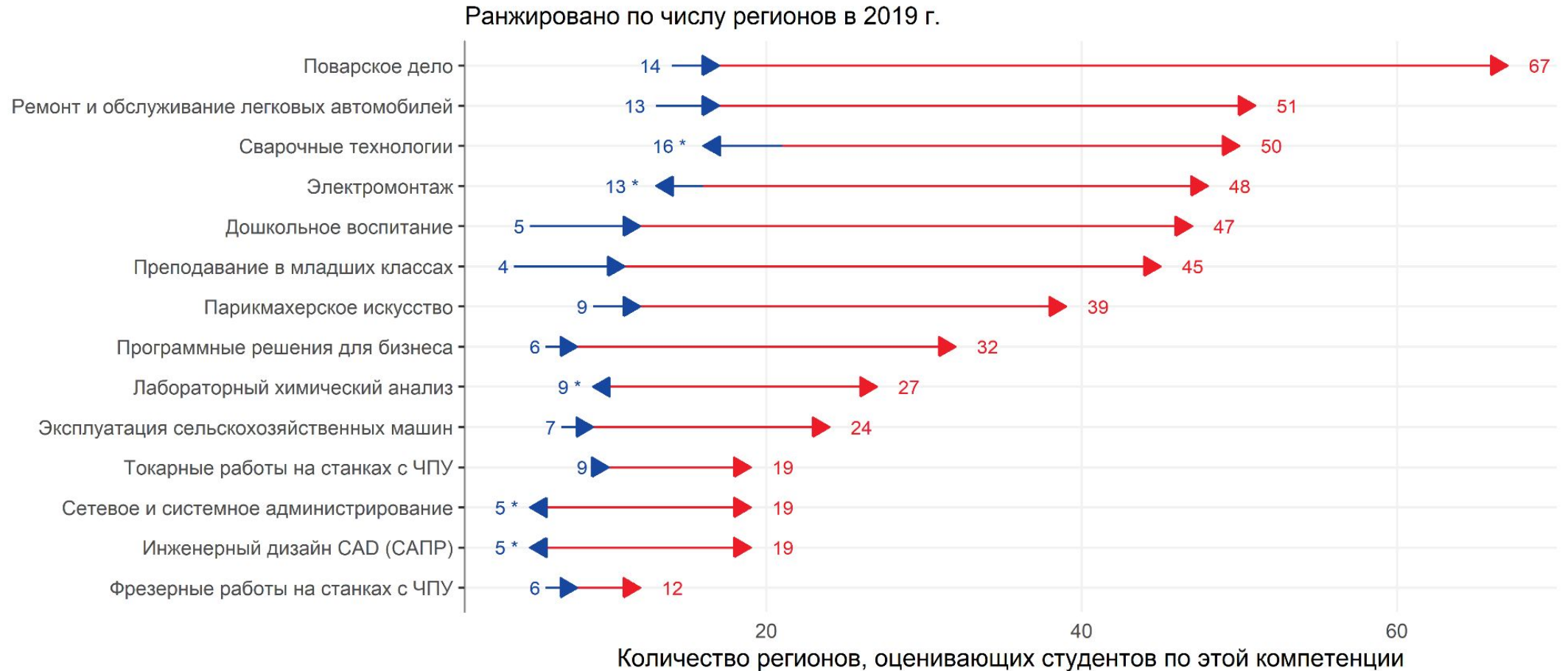


По этим компетенциями студенты были оценены только в 1-2 регионах

# Самые популярные компетенции Ворлдскиллс Россия за

3 года

За три года проведения демонстрационного экзамена **изначально популярные компетенции** выбираются все большим количеством регионов. В первую очередь, студенты оцениваются по компетенциям **Поварское дело** и **Ремонт и обслуживание легковых автомобилей**



→ 2017-2018 → 2018-2019

\* В период 2017-2018 сократилось количество регионов, оценивающих студентов по этой компетенции. Синим цветом указано число регионов в 2018 г.

# Рост популярности НЕпопулярных компетенций Ворлдскиллс Россия за

3 года  
за три года больше всего выросла популярность у компетенций из блоков Сфера услуг и Строительство и строительные технологии. Меньше всего – у ряда компетенций из блока Производство и инженерные технологии.

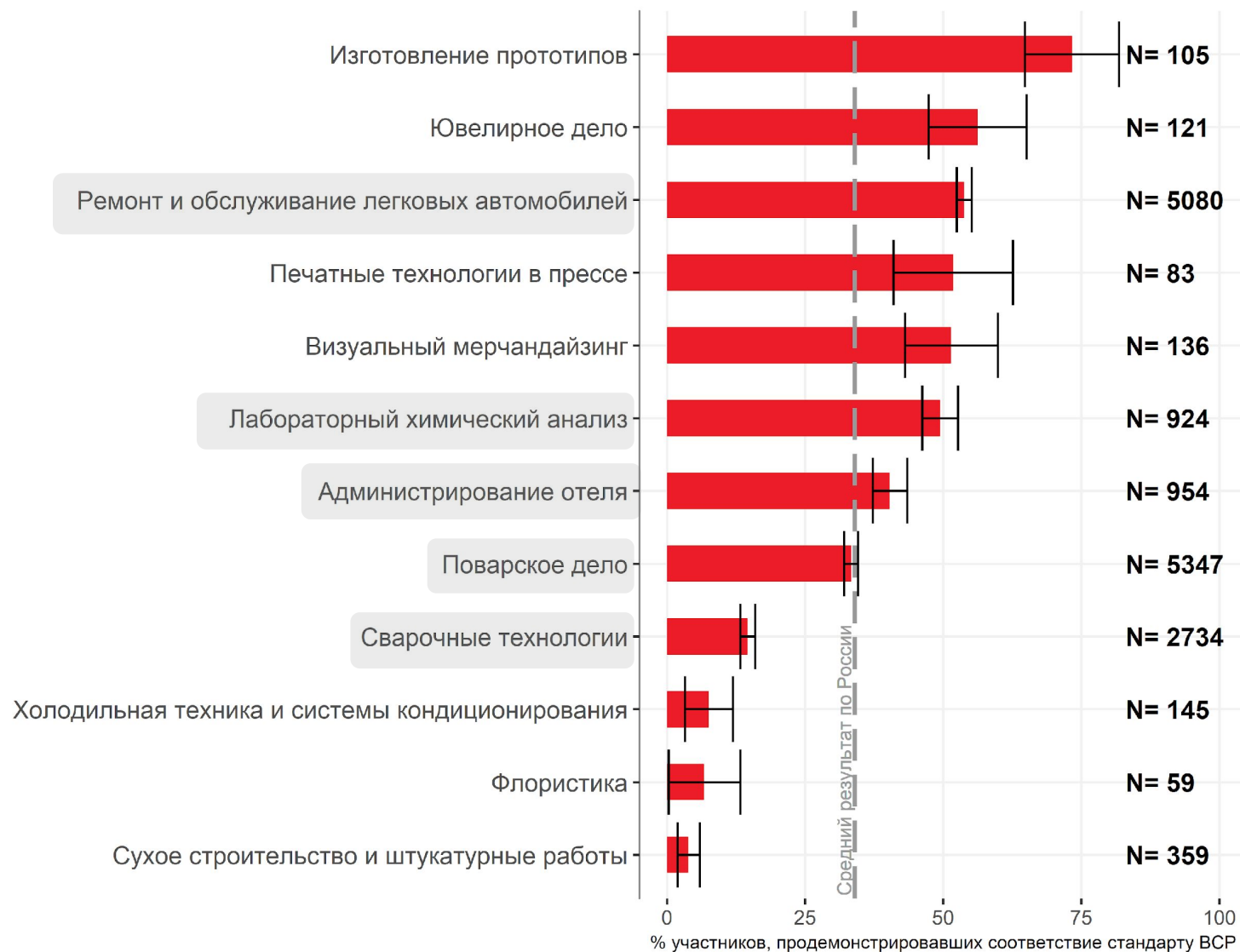


\* В период 2017-2018 сократилось количество регионов, оценивающих студентов по этой компетенции. Синим цветом указано число регионов в 2018 г.

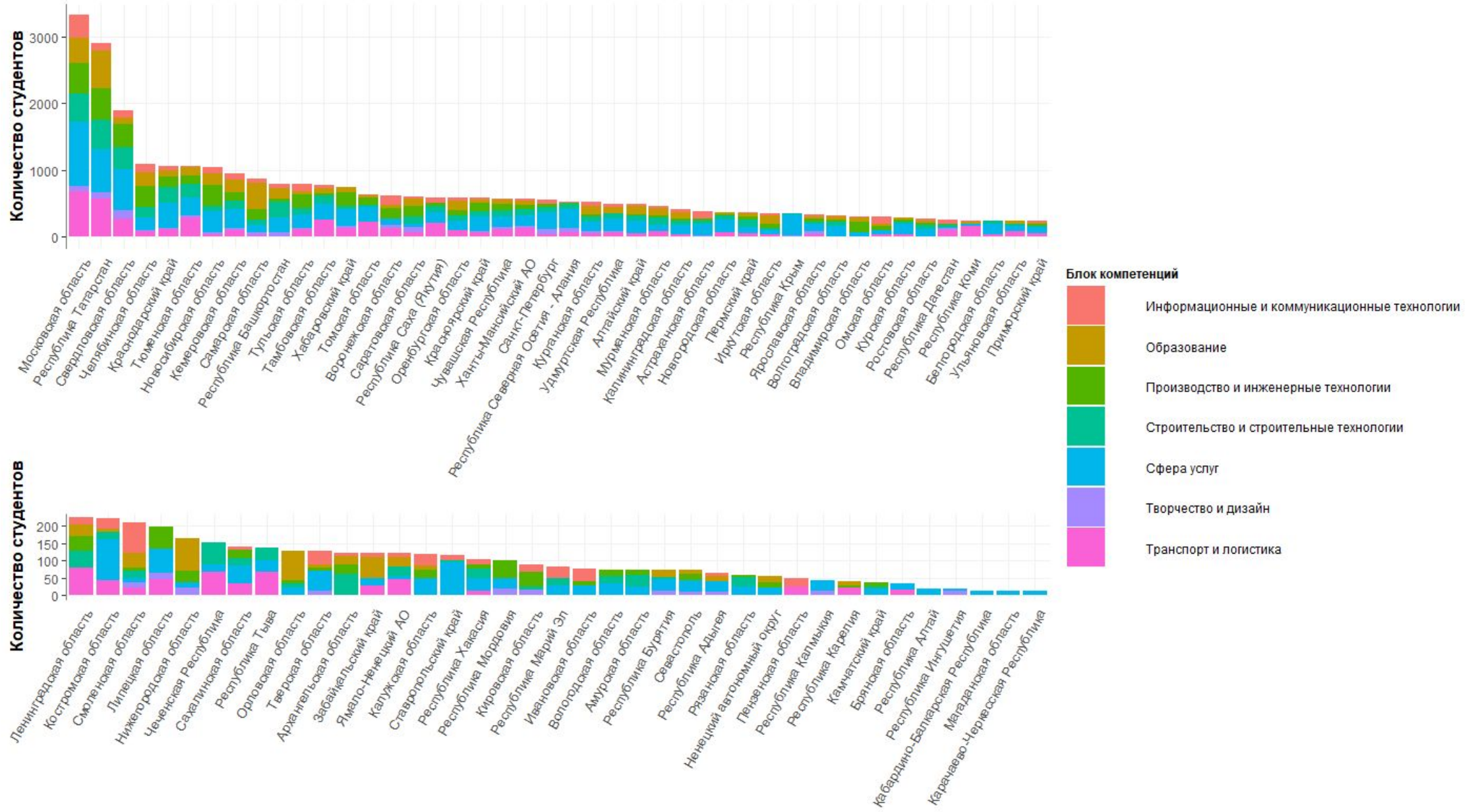
# Подготовка к Чемпионату VS. массовая подготовка

## Золотые медали Национальной сборной в Казани

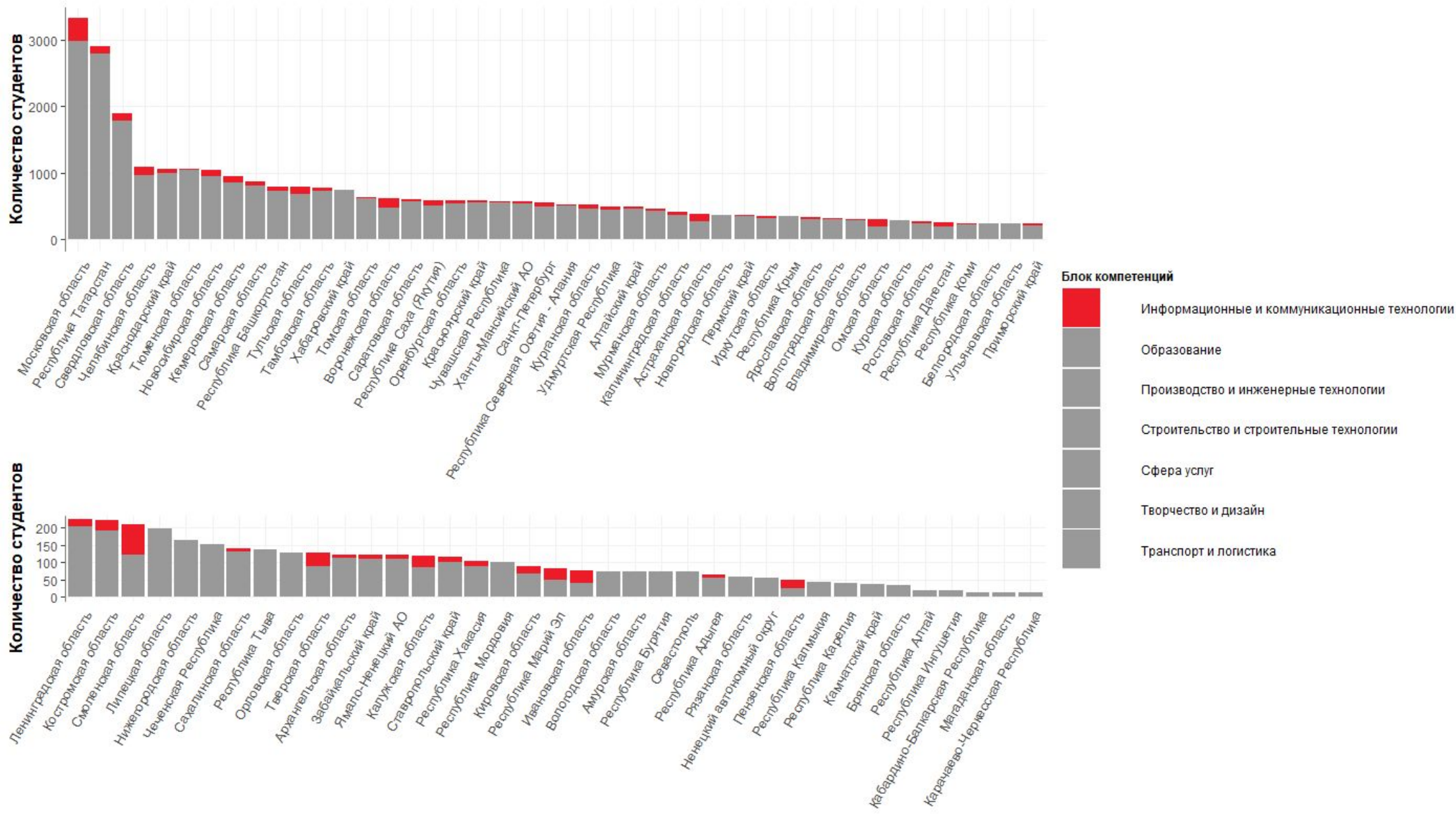
- Изготовление прототипов
- Ювелирное дело
- Ремонт и обслуживание легковых автомобилей
- Печатные технологии в прессе
- Визуальный мерчендайзинг
- Лабораторный химический анализ
- Администрирование отеля
- Поварское дело
- Сварочные технологии
- Холодильная техника и системы кондиционирования
- Флористика
- Сухое строительство и штукатурные работы
- Изготовление изделий из полимерных материалов
- Информационная безопасность



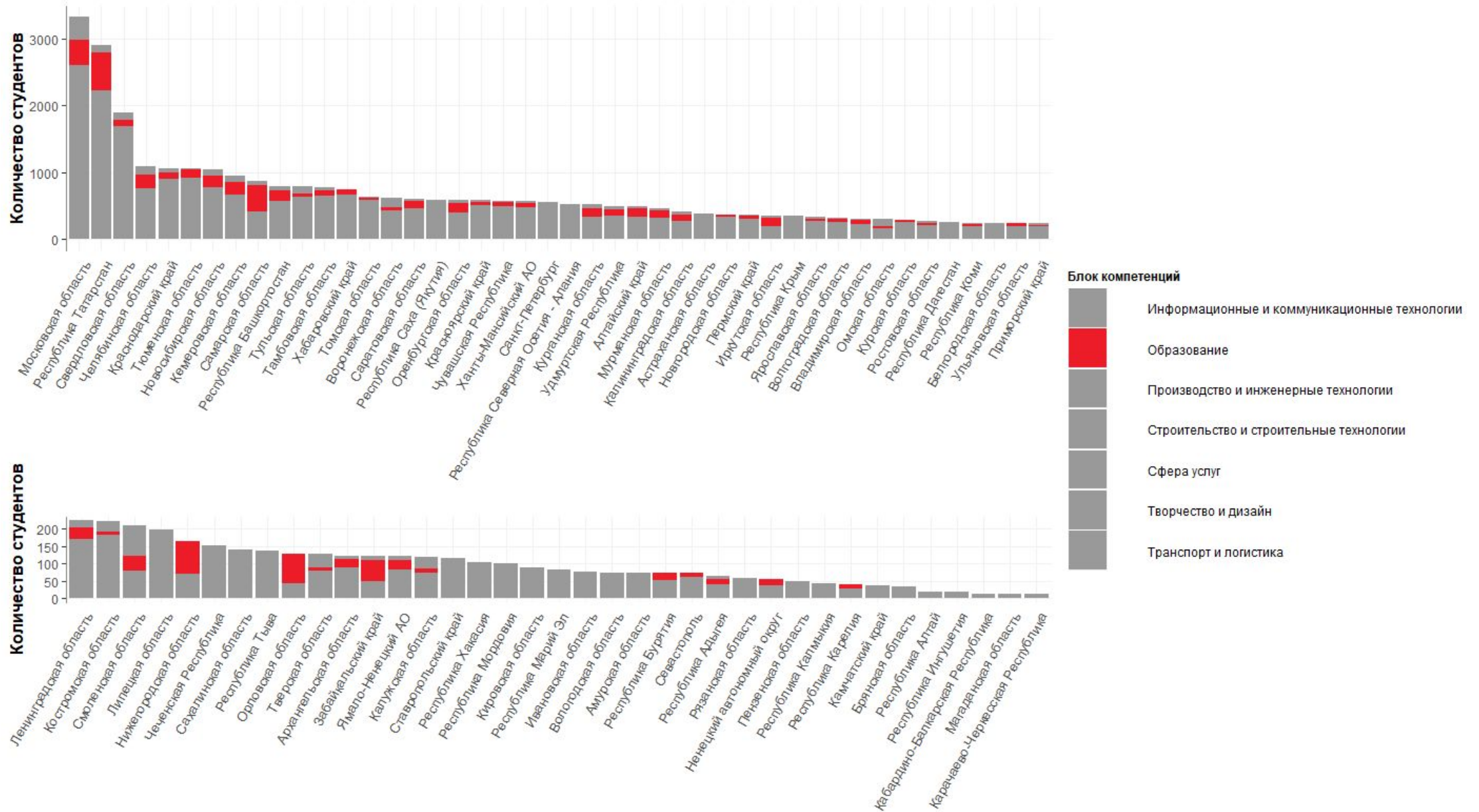
# Распределение участников в разрезе блоков компетенций



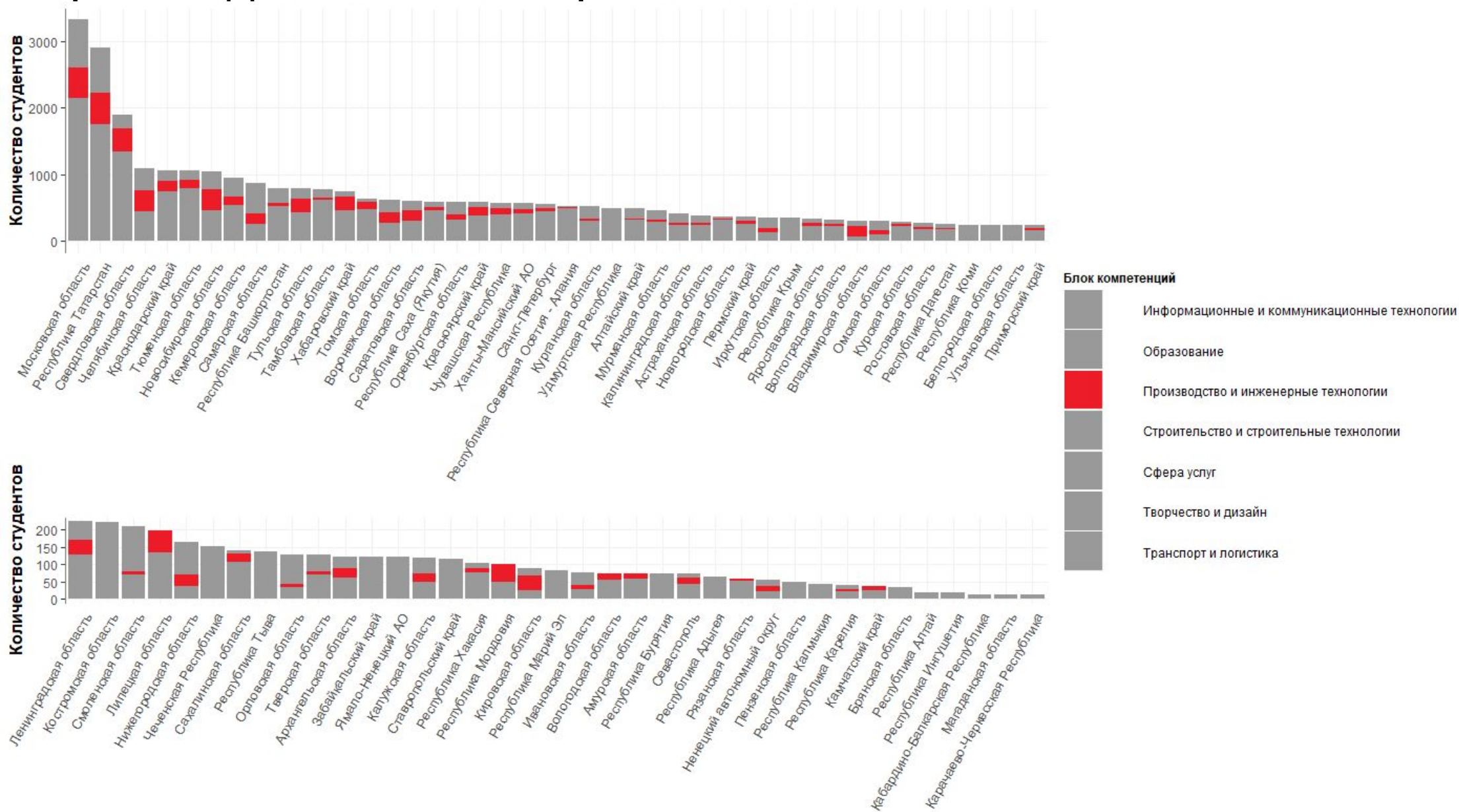
# Распределение участников экзамена в разрезе блока «Информационные и коммуникационные технологии»



# Распределение участников экзамена в разрезе блока «Образование»

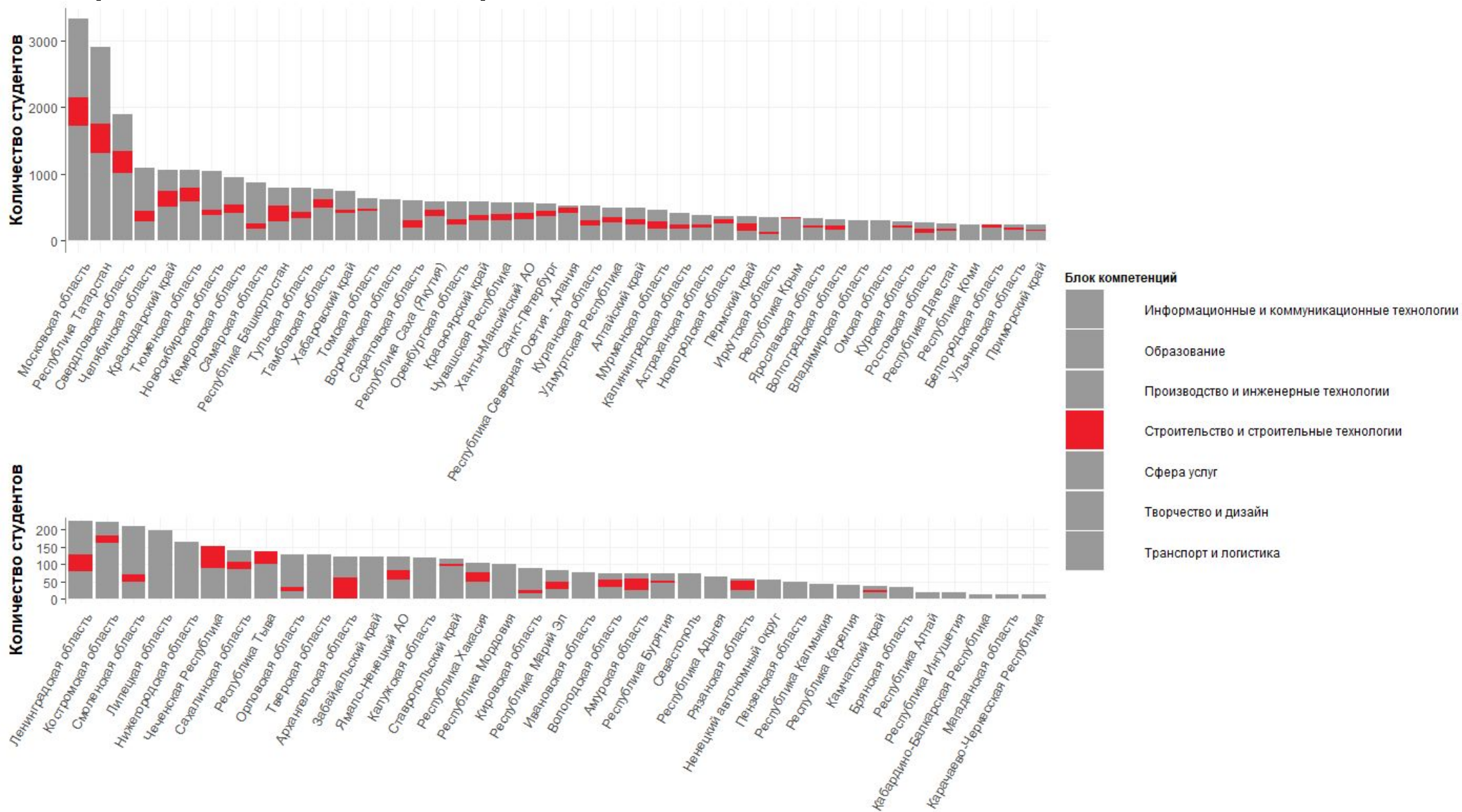


# Распределение участников экзамена в разрезе блока «Производство и инженерные технологии»

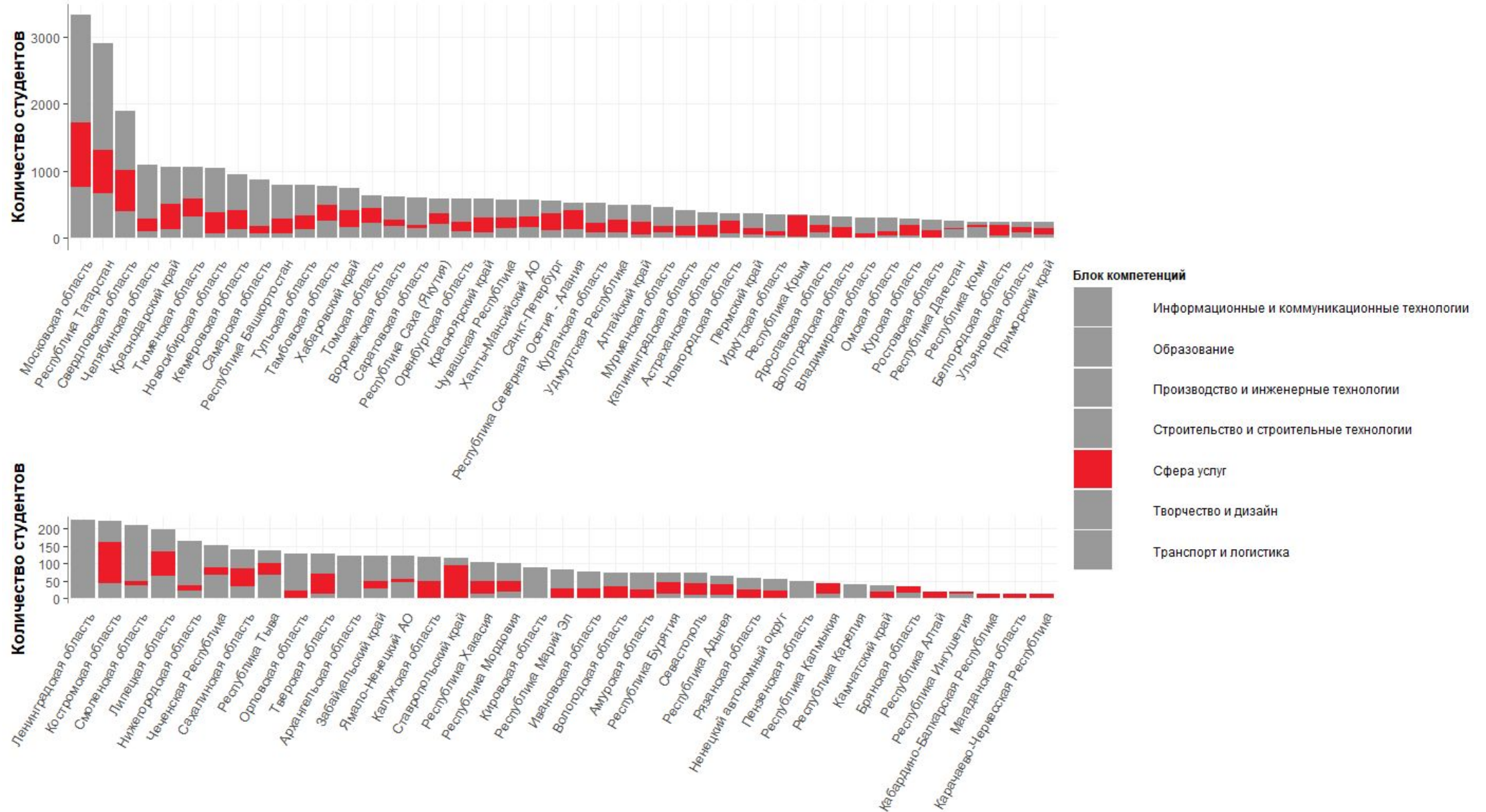




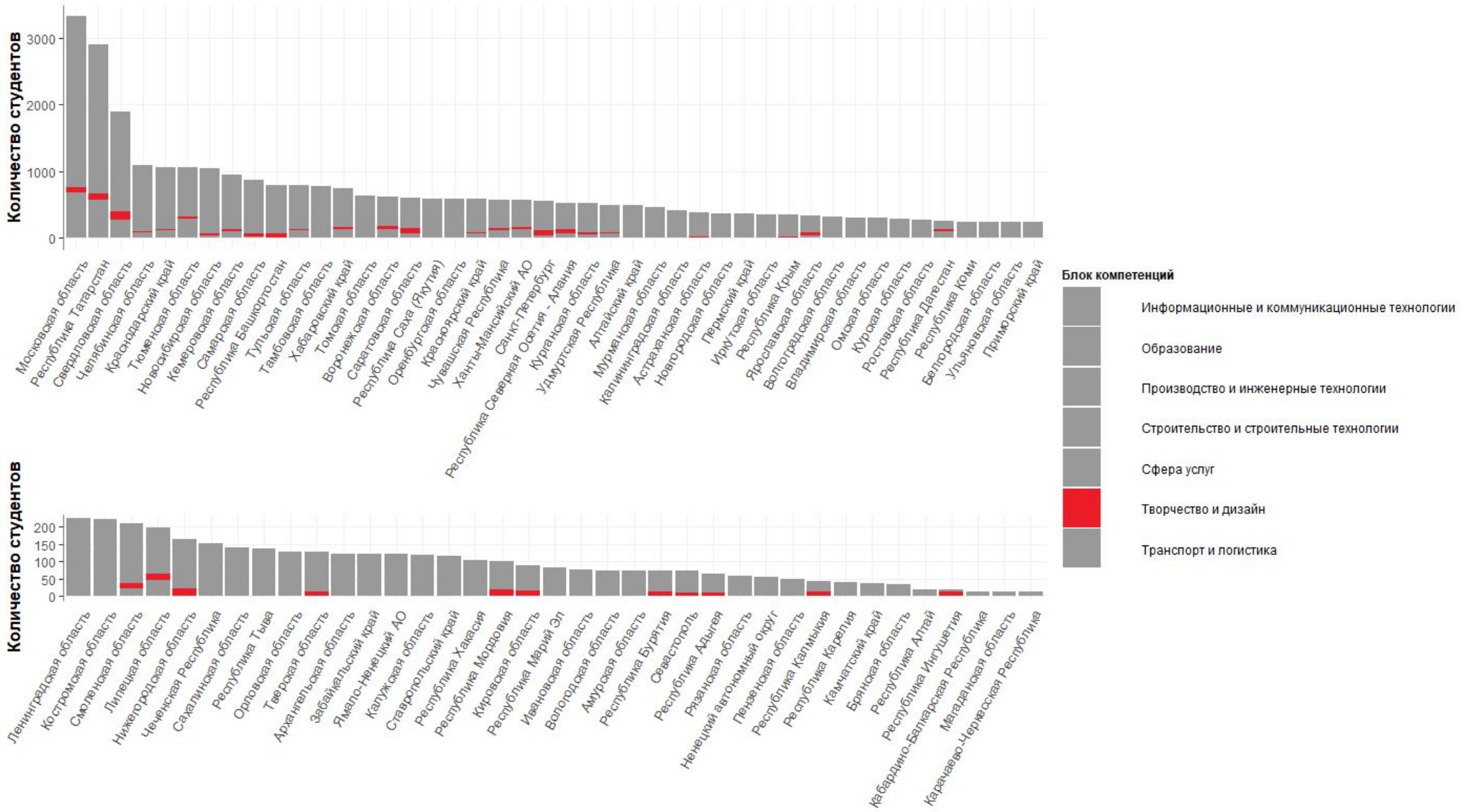
# Распределение участников экзамена в разрезе блока «Строительство и строительные технологии»



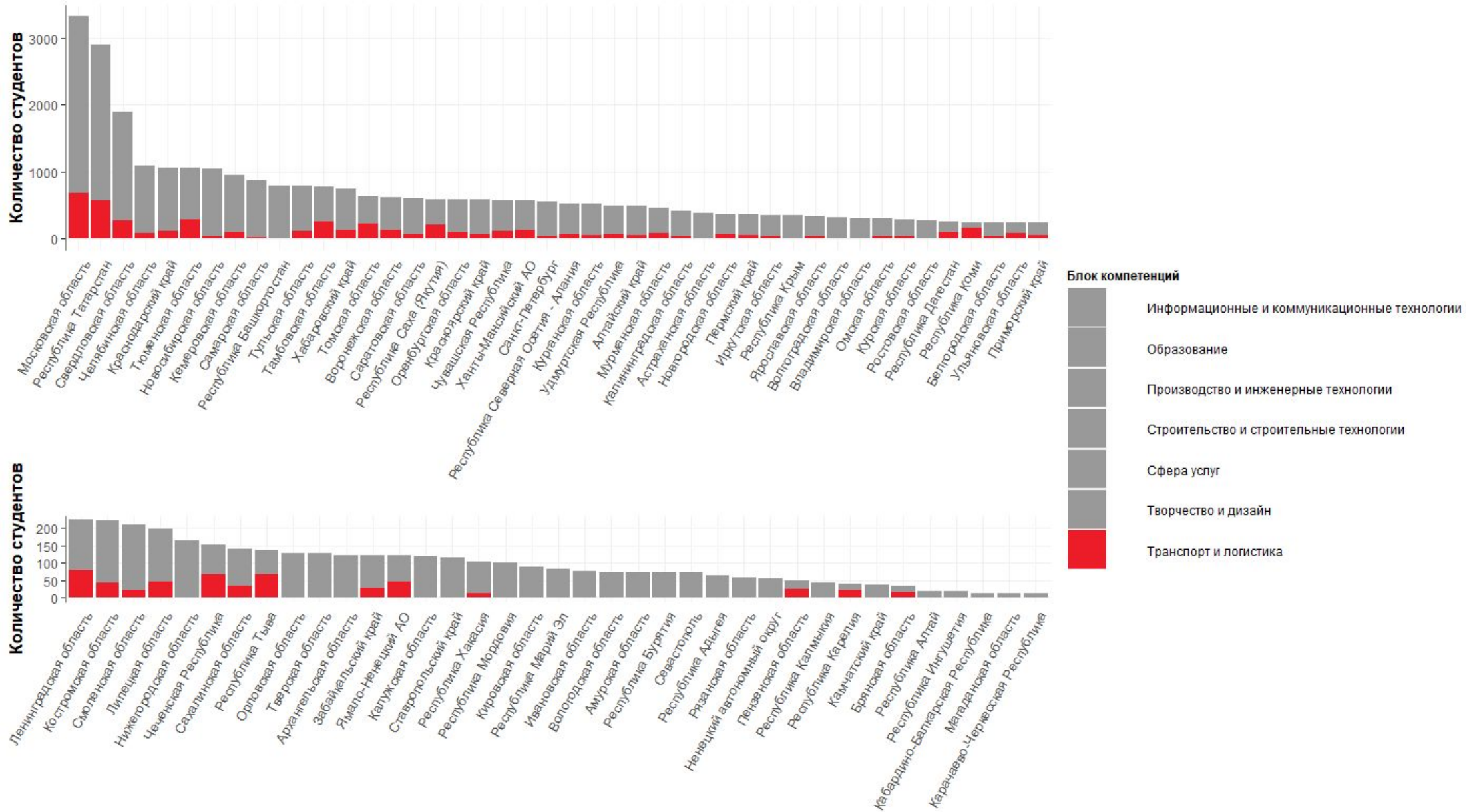
# Распределение участников экзамена в разрезе блока «Сфера услуг»



# Распределение участников экзамена в разрезе блока «Творчество и дизайн»



# Распределение участников экзамена в разрезе блока «Транспорт и логистика»



# Инновационные компетенции в демонстрационном экзамене

# Инновационные компетенции в Демонстрационном экзамене

## Информационные и коммуникационные технологии

Веб-дизайн и разработка

Информационные кабельные сети

ИТ-решения для бизнеса на платформе "1С: Предприятие 8"

Корпоративная защита от внутренних угроз информационной безопасности

Магистральные линии связи. Строительство и эксплуатация ВОЛП.

Программные решения для бизнеса

Сетевое и системное администрирование

## Производство и инженерные технологии

Изготовление прототипов

Инженерия космических систем

Инженерный дизайн CAD

Интернет вещей

Лазерные технологии

Мехатроника

Мобильная робототехника

Производственная сборка изделий авиационной техники

Промышленная автоматика

Промышленная робототехника

Реверсивный инжиниринг

Технологии композитов

Токарные работы на станках с ЧПУ

Фрезерные работы на станках с ЧПУ

## Сфера услуг

Медицинская оптика

## Творчество и дизайн

Графический дизайн

Промышленный дизайн

## Транспорт и логистика

Эксплуатация беспилотных авиационных систем

+ 1

+ 8

+ 17

+ 10

+ 10

# Инновационные VS. Традиционные компетенции в регионах

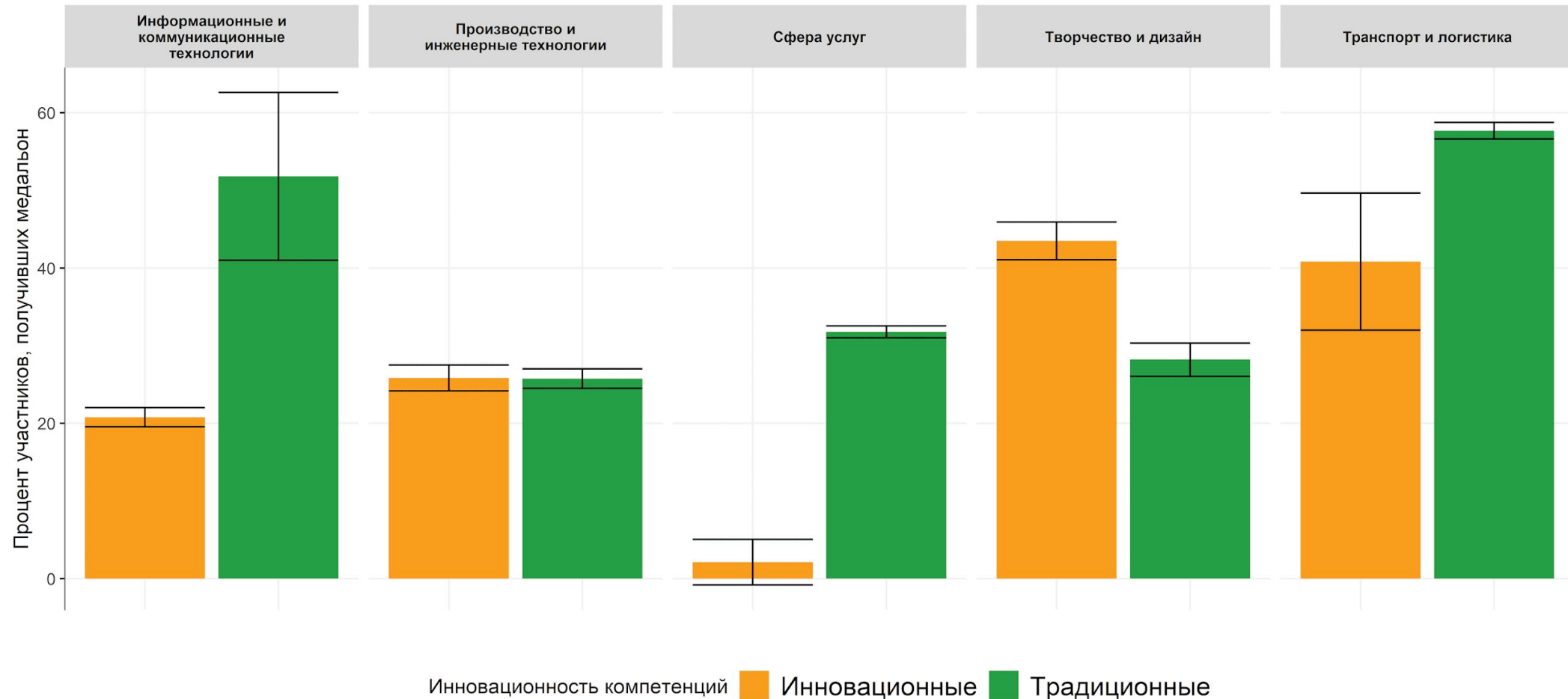
- **Инновационные компетенции все еще менее популярны по сравнению с традиционными**
- **Инновационные компетенции из блока «Информационные и коммуникационные технологии» представлены в большинстве регионов**



На графике не представлены следующие регионы:  
 г. Москва, Новгородская обл., Белгородская обл., Респ. Бурятия, Ивановская обл., Липецкая обл., Респ. Адыгея,  
 Респ. Марий Эл, Респ. Мордовия, Чеченская Респ., Амурская обл., Вологодская обл., Ненецкий АО, Респ. Карелия,  
 Респ. Тыва, Рязанская обл., Камчатский край, Респ. Крым, Брянская обл., Пензенская обл., Респ. Ингушетия,  
 Респ. Калмыкия, Кабардино-Балкарская Респ., Карачаево-Черкесская Респ., Магаданская обл., Респ. Алтай

# Инновационные VS. Традиционные компетенции: Результаты

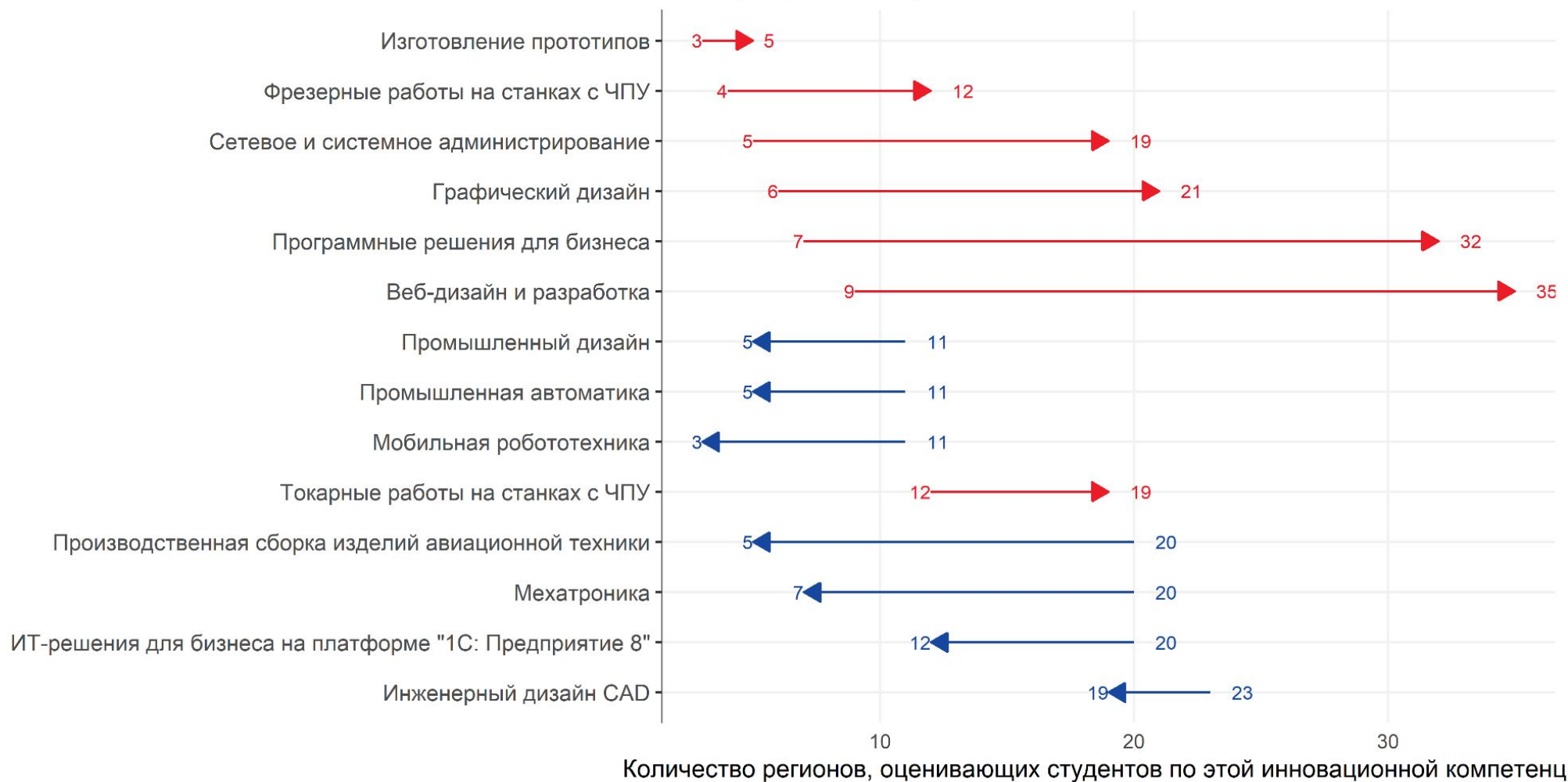
- В блоке «Производство и инженерные технологии» **самое взвешенное соотношение** между традиционными и инновационными компетенциями – 8 против 14 компетенций, соответственно
- **Нет значимых различий** в результатах ДЭ для этого блока компетенций
- В целом, **нет устойчивой тенденции в различиях** между инновационными и традиционными





# С 2018 по 2019 г. значительно возросла популярность ряда инновационных компетенций. В первую очередь, из блока **Информационные и коммуникационные технологии**

Ранжировано по числу регионов в 2018 г.



# Типы регионов, участвующих в ДЭ

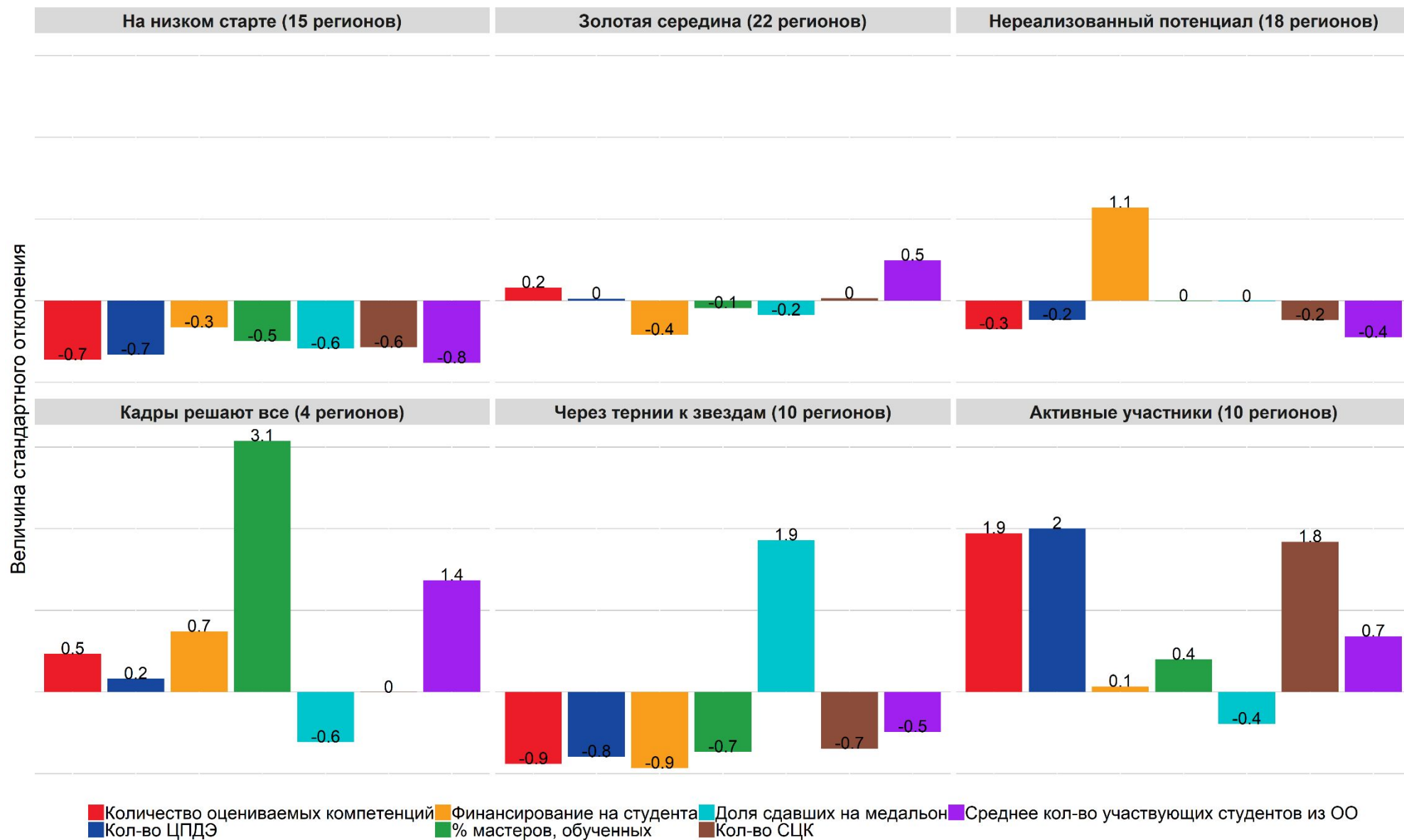
# Типы регионов по участия в демонстрационном экзамене в 2019 г.

В основу типизации были положены те же показатели, что и в 2018 г.

- Финансирование системы СПО в регионе в расчете на одного человека, приведенное по индексу бюджетных расходов
- Результаты региона в ДЭ в 2019 году — процент участников, продемонстрировавших соответствие стандарту ВСП
- Характеристики вовлеченности региональной системы СПО в демонстрационный экзамен

<b>«На низком старте»</b>		<b>«Кадры решают все»</b>
Эти регионы осторожно внедряют в практику демонстрационный экзамен, Половина регионов этого типа участвовала в Демонстрационном экзамене впервые. Финансирование системы СПО и инфраструктурные характеристики этих регионов, в среднем, ниже, чем по стране.		Регионы этого типа имеют одни из самых высоких показателей финансирования системы СПО на студента. По сравнению с другими типами регионов, они в наибольшей степени вкладываются в переподготовку мастеров по стандартам Ворлдскиллс Россия.
<b>«Золотая середина»</b>		<b>«Через тернии к звездам»</b>
Характеристики этих регионов находятся на среднем уровне по стране. В этих регионах наибольшая доля студентов из каждой ОО участвует в демонстрационном экзамене, хотя и в условиях невысокого финансирования системы СПО.		В условиях низкого финансирования и низкой инфраструктурной оснащенности эти регионы достигают самых высоких показателей в демонстрационном экзамене
<b>«Нереализованный потенциал»</b>		<b>«Активные участники»</b>
В среднем, в регионах этого типа самый высокий показатель финансирования системы СПО по стране, однако этот показатель пока не находит своего отражение ни в высоких результатах ДЭ, ни в инфраструктурной		Эти регионы наиболее активно участвуют в демонстрационном экзамене – оценивают наибольшее количество учащихся СПО и вкладываются в развитие инфраструктуры, поддерживающей ДЭ

# Описательные статистики по типам регионов



Тип участия регионов в демонстрационном экзамене:  
На низком старте



Эти регионы **осторожно внедряют в практику демонстрационный экзамен**, Половина регионов этого типа участвовала в Демонстрационном экзамене впервые. Финансирование системы СПО и инфраструктурные характеристики этих регионов, в среднем, ниже, чем по стране.

- Архангельская область
- Камчатский край
- Забайкальский край
- Республика Бурятия
- Сахалинская область
- Ставропольский край

Среднее по типу регионов	
Финансирование студента, индексированное	34,1 тыс. руб.
Среднее кол-во студентов в ОО, участвующих в ДЭ	17
Количество оцениваемых компетенций	5
Процент студентов, продемонстрировавших соответствие стандарту ВСП	29,1%
Количество ЦПДЭ в регионе	4
Количество СЦК в регионе	1
Доля мастеров, обучающихся в Академии	

Тип участия регионов в демонстрационном экзамене:  
Золотая середина

Характеристики этих регионов находятся на среднем уровне по стране. В этих регионах **наибольшая доля студентов из каждой ОО** участвует в демонстрационном экзамене, хотя и в условиях невысокого финансирования системы СПО.

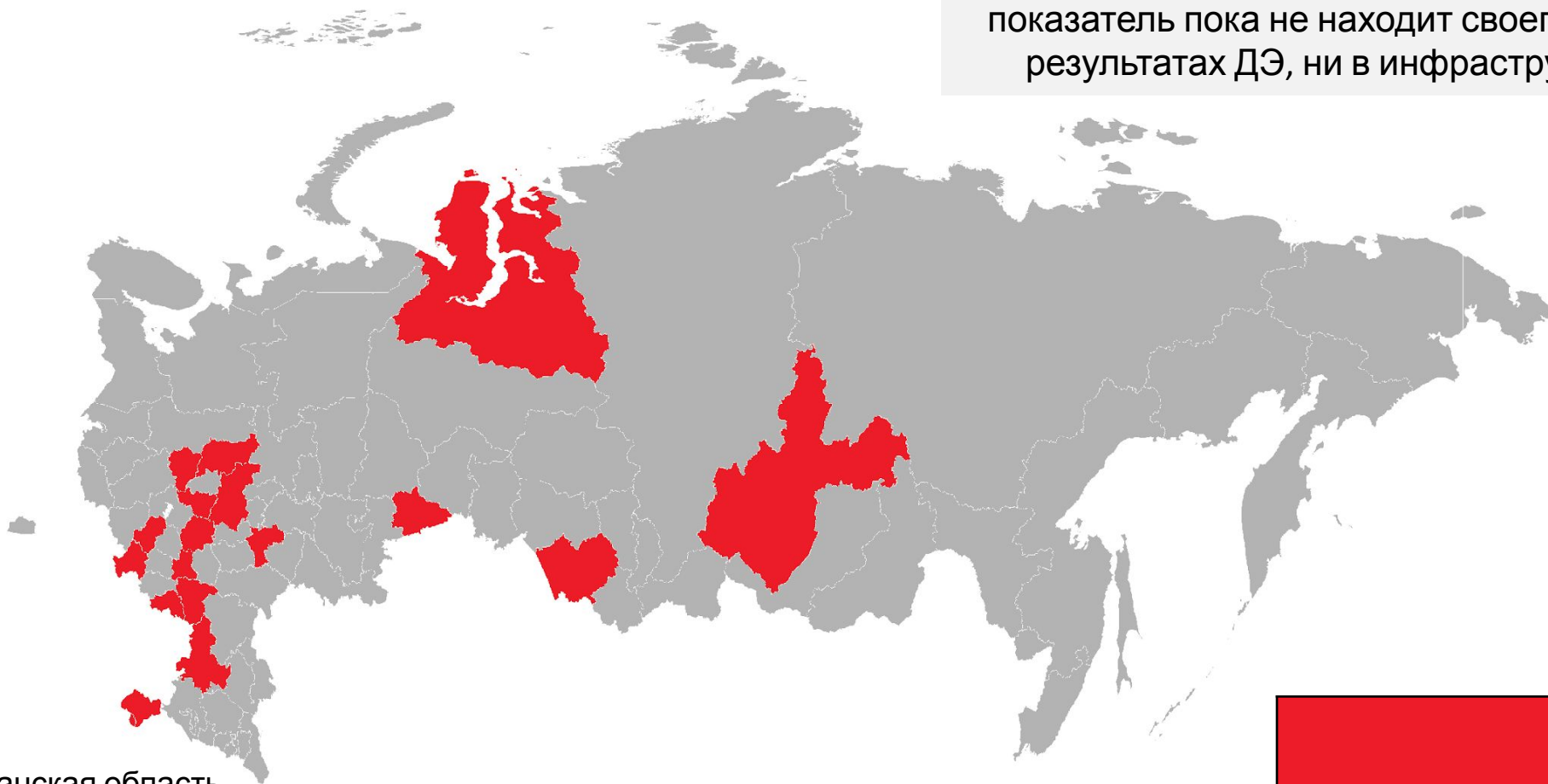


Новгородская область  
Курская область  
Омская область  
Республика Коми  
Волгоградская область  
Оренбургская область  
Астраханская область  
Саратовская область  
Мурманская область

Среднее по типу регионов	
Финансирование студента, индексированное	30,7 тыс. руб.
Среднее кол-во студентов в ОО, участвующих в ДЭ	29
Количество оцениваемых компетенций	14
Процент студентов, продемонстрировавших соответствие стандарту ВСП	35,7%
Количество ЦПК в регионе	11
Количество СЦК в регионе	2
Доля мастеров, обучающихся в Академии	

Тип участия регионов в демонстрационном экзамене:  
Нереализованный потенциал

В среднем, в регионах этого типа самый высокий показатель финансирования системы СПО по стране, однако этот показатель пока не находит своего отражение ни в высоких результатах ДЭ, ни в инфраструктурной оснащенности



- Курганская область
- Липецкая область
- Воронежская область
- Алтайский край
- Владимирская область
- Белгородская область
- Брянская область
- Ростовская область
- Костромская область

	Среднее по типу регионов
Финансирование студента, индексированное	69,6 тыс. руб.
Среднее кол-во студентов в ОО, участвующих в ДЭ	20
Количество оцениваемых компетенций	9
Процент студентов, продемонстрировавших соответствие стандарту ВСП	39%
Количество ЦПДЭ в регионе	9
Количество СЦК в регионе	1
Доля мастеров, обучающихся в Академии	

Тип участия регионов в демонстрационном экзамене:  
Кадры решают все

Регионы этого типа имеют одни из самых высоких показателей финансирования системы СПО на студента. По сравнению с другими типами регионов, они в наибольшей степени вкладываются в переподготовку мастеров по стандартам Ворлдскиллс Россия.



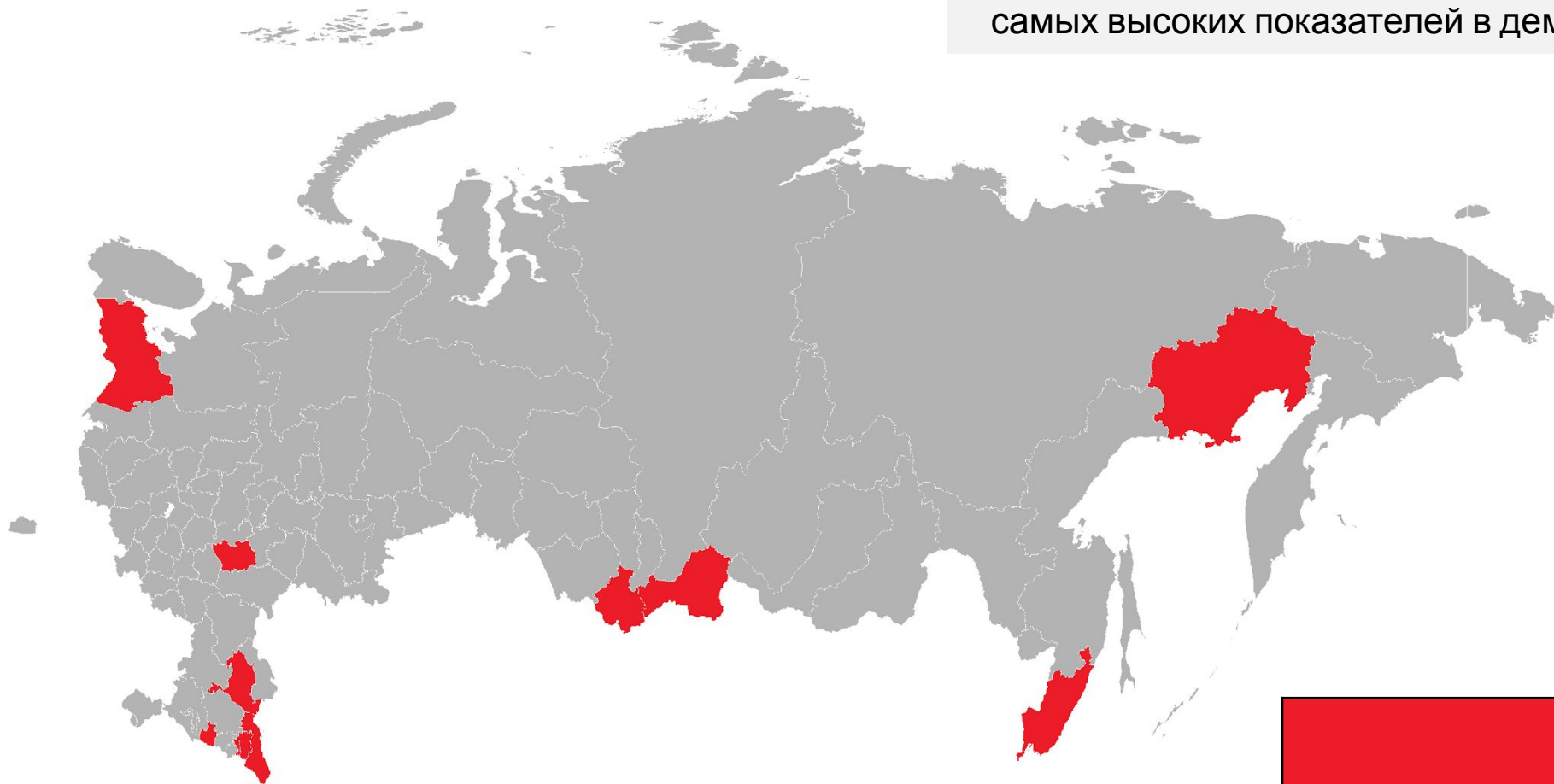
Ненецкий автономный округ  
Томская область  
Тюменская область

	Среднее по типу регионов
Финансирование студента, индексированное	59,5 тыс. руб.
Среднее кол-во студентов в ОО, участвующих в ДЭ	38
Количество оцениваемых компетенций	17
Процент студентов, продемонстрировавших соответствие стандарту ВСП	28,9%
Количество ЦПДЭ в регионе	12
Количество СЦК в регионе	2
Доля мастеров, обучающихся в Академии	



Тип участия регионов в демонстрационном экзамене:  
Через тернии к звездам

В условиях низкого финансирования и низкой инфраструктурной оснащенности эти регионы достигают самых высоких показателей в демонстрационном экзамене



Магаданская область  
Приморский край  
Карачаево-Черкесская Республика  
Республика Дагестан  
Пензенская область  
Чеченская Республика  
Республика Дагестан

	Среднее по типу регионов
Финансирование студента, индексированное	20,5 тыс. руб.
Среднее кол-во студентов в ОО, участвующих в ДЭ	18
Количество оцениваемых компетенций	4
Процент студентов, продемонстрировавших соответствие стандарту ВСР	72,6%
Количество ЦПДЭ в регионе	2,9
Количество СЦК в регионе	0
Доля мастеров, обучающихся в Академии	

Тип участия регионов в демонстрационном экзамене:  
Активные участники

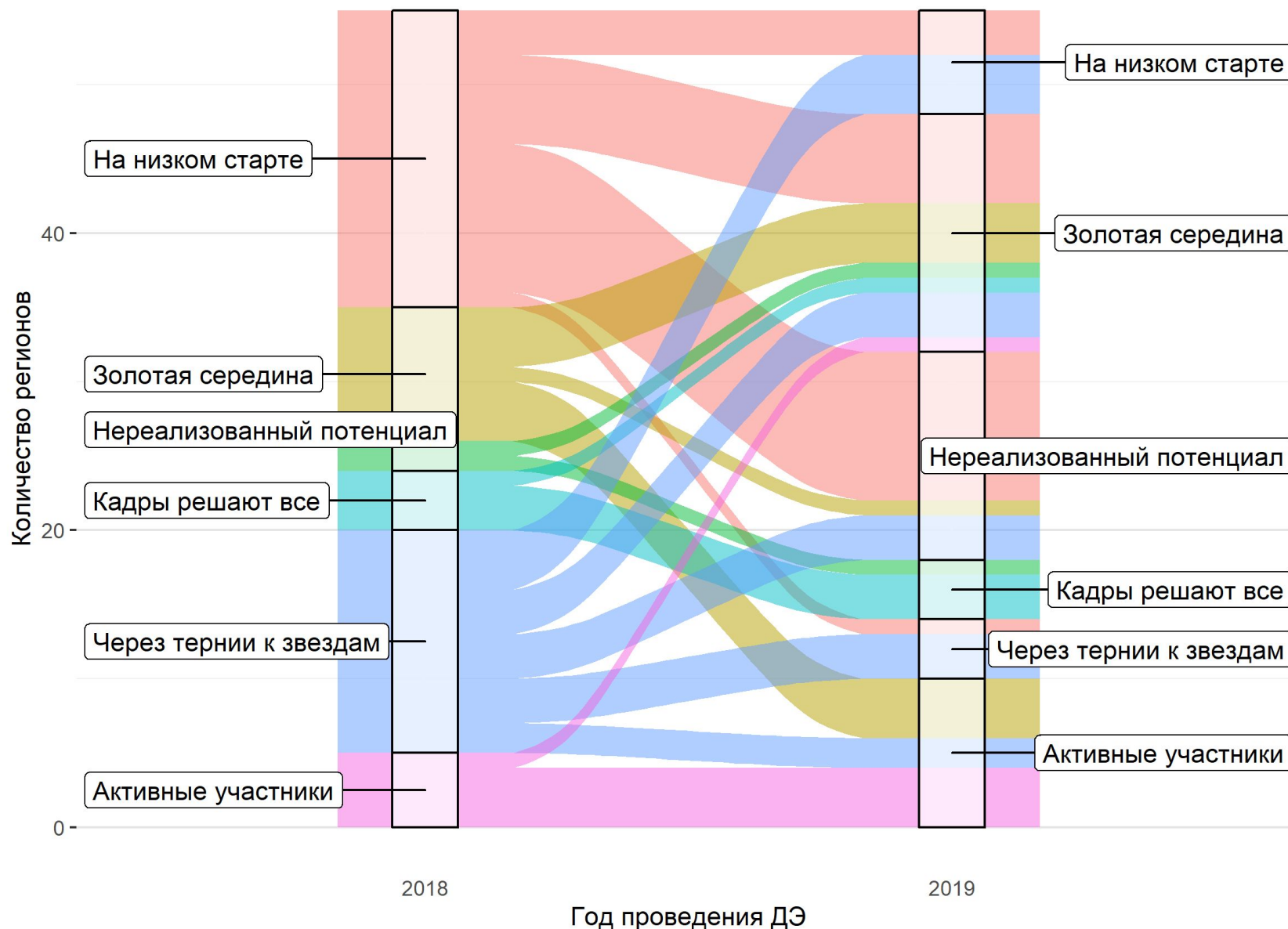
Эти регионы наиболее активно участвуют в демонстрационном экзамене – оценивают наибольшее количество учащихся СПО и вкладываются в развитие инфраструктуры, поддерживающей ДЭ



Новосибирская область  
Московская область  
Челябинская область  
Краснодарский край  
г. Санкт-Петербург

Среднее по типу регионов	
Финансирование студента, индексированное	43,7 тыс. руб.
Среднее кол-во студентов в ОО, участвующих в ДЭ	31
Количество оцениваемых компетенций	31
Процент студентов, продемонстрировавших соответствие стандарту ВСП	32,5%
Количество ЦПДЭ в регионе	29
Количество СЦК в регионе	7
Доля мастеров, обучающихся в АНО ДПО	

# Сравнение типов регионов по участию в ДЭ в 2018 и в 2019 годах



- В 2019 г. значительно сократилось число регионов На низком старте и Через тернии к звездам
- Однако увеличилось количество регионов в типе Золотая середина – **средние результаты экзамена при условии средней инфраструктурной оснащенности**
- Основную массу «Активных участников» теперь составляют регионы из Активных участников и Золотой середины