

Вызовы для России:

региональный ракурс

Н.Зубаревич
МГУ

Вызовы для будущего России и ее регионов

- Демография
- Экономическое неравенство регионов
- Выход из последнего кризиса
- Инвестиции
- Неравенство доходов населения
- Бюджетная политика федеральных властей
- Развитие крупных городов

Демографические проблемы

Усиление депопуляции (смертность выше рождаемости),
снижение миграционного прироста.

С 2018 г. население РФ сокращается.

Янв-сен 2019 г. - на 44 тыс. чел (ест. убыль -237 тыс.чел., мигр.прирост +193 тыс.)

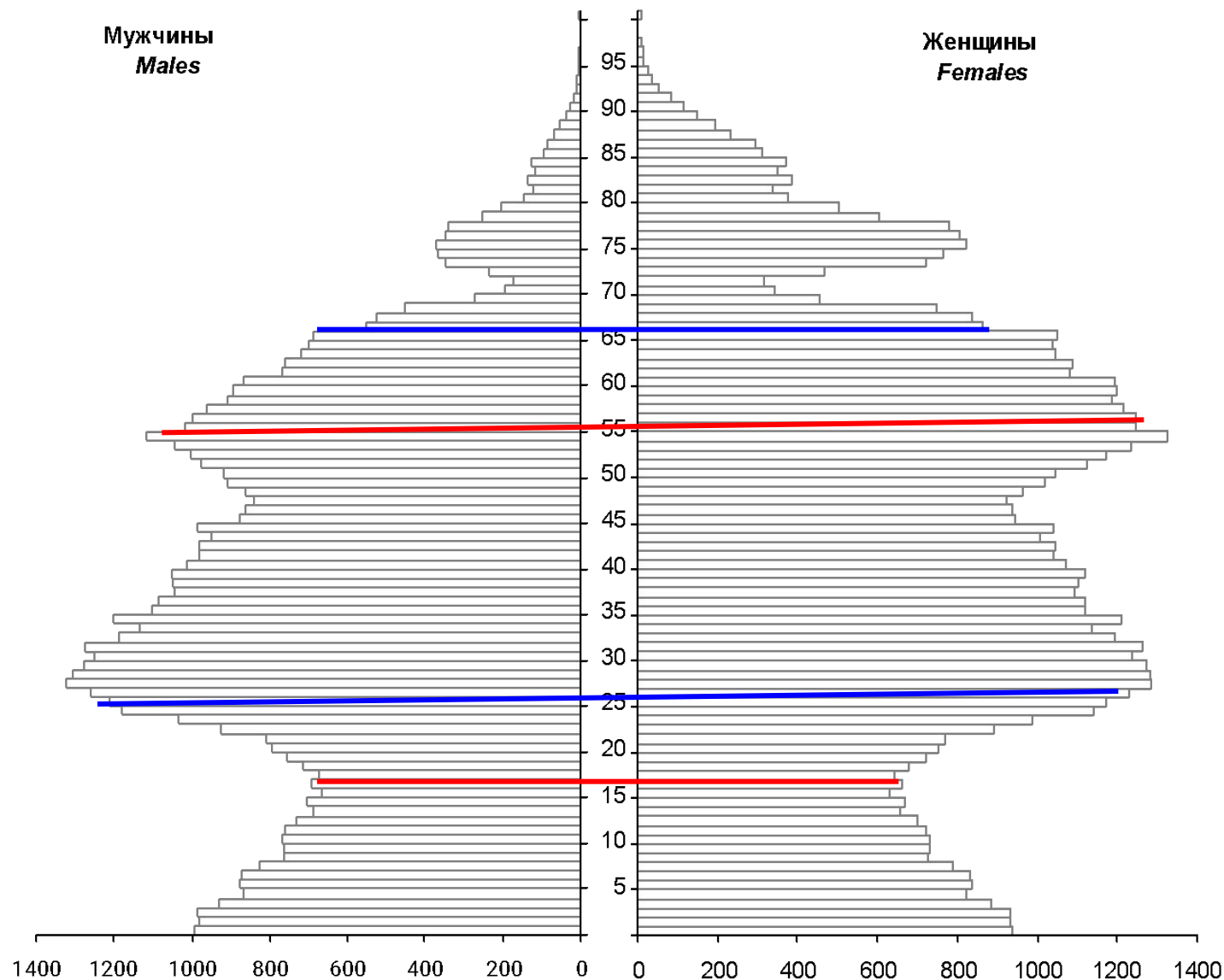
Компоненты изменения численности населения

тыс. человек



За 2018г. - январь-декабрь.

Численность будет сокращаться до середины 2020-х, трудоспособное население сократится на 6-8 млн.чел. Половозрастная структура населения РФ на 2015

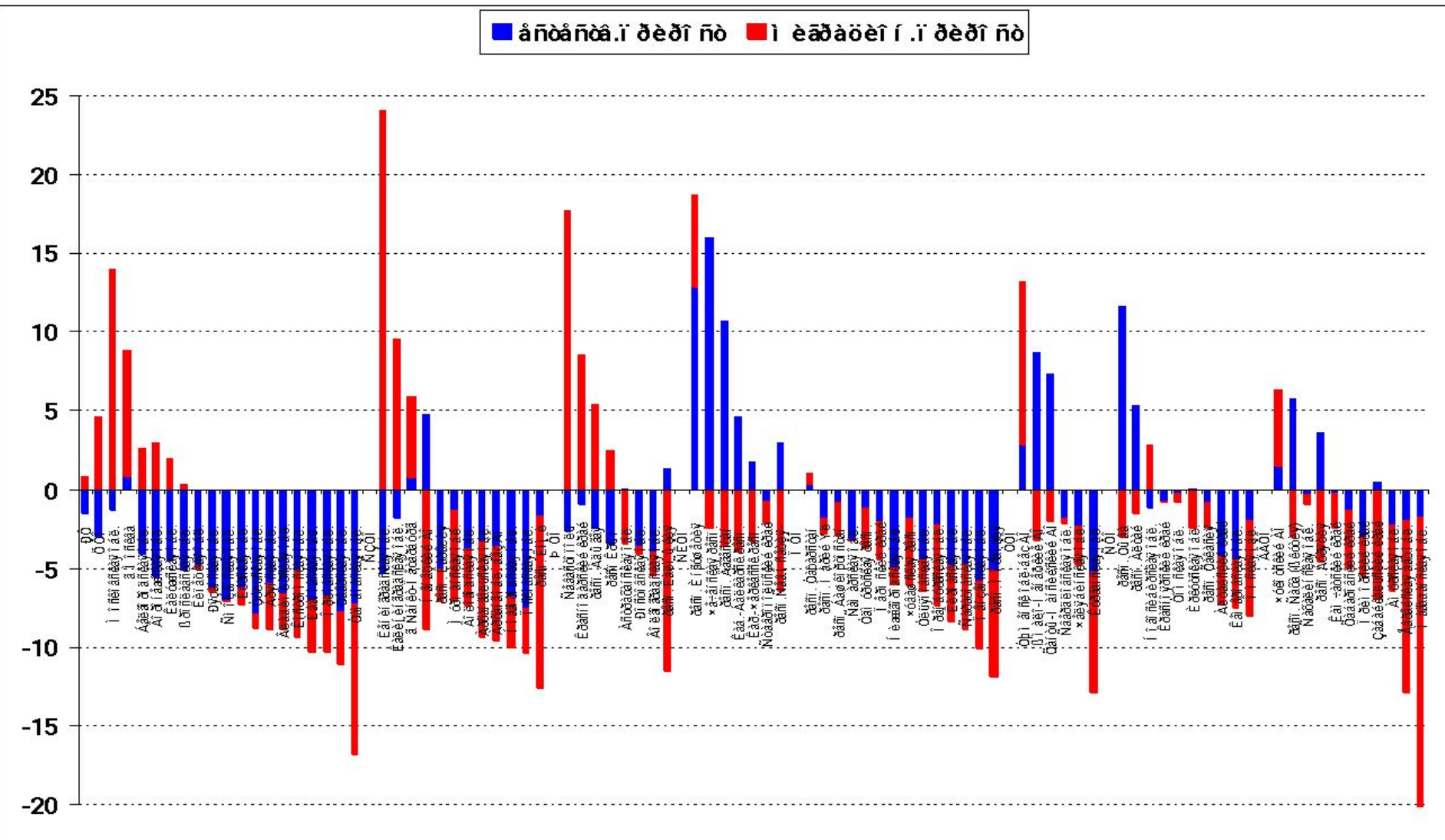


Рост населения только в крупнейших агломерациях, в Крыму и в республиках, не завершивших демографический переход.

Поворота на восток не происходит.

Естественный и миграционный прирост/убыль на 1000 чел., 2018 г.

■ а̄п̄о̄а̄п̄о̄а̄.і̄ ð̄è̄ð̄і̄ п̄ò ■ і̄ è̄а̄а̄ò̄è̄і̄.і̄ ð̄è̄ð̄і̄ п̄ò



Центр

Сев-Зап

Юг

С. Кав

Приволж

ур ап

Сибирь

Д. Вост

Население России в экономическом пространстве

Доля населения РФ (%), проживающего в регионах с разным уровнем душевого ВРП (с корректировкой на ценовые различия)

аутсайдер

10%

11%

лидеры

18%

61%

"средняки"

Что делать с
серединой?

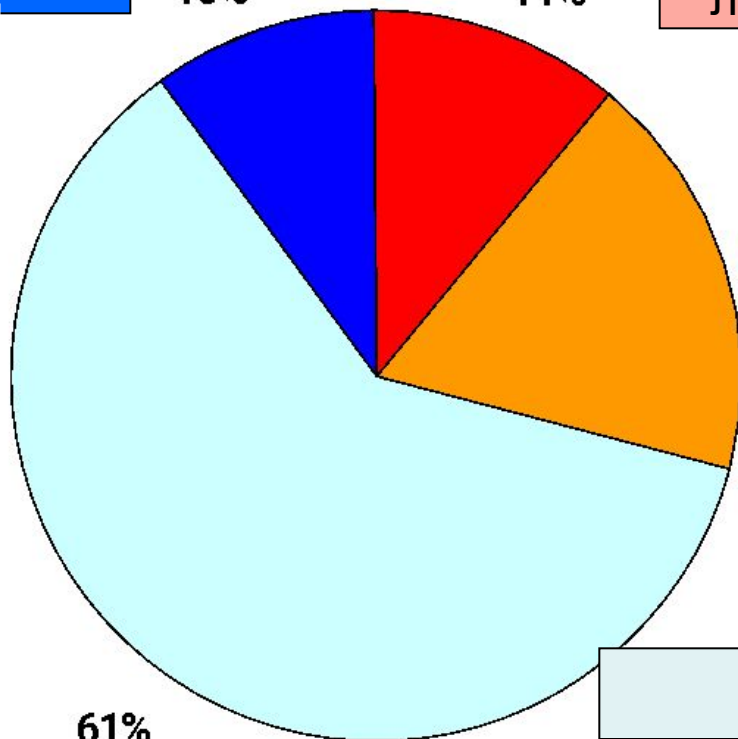
Душевой ВРП
к среднему по
РФ

200% и более

100-200%

50-100%

50% и менее

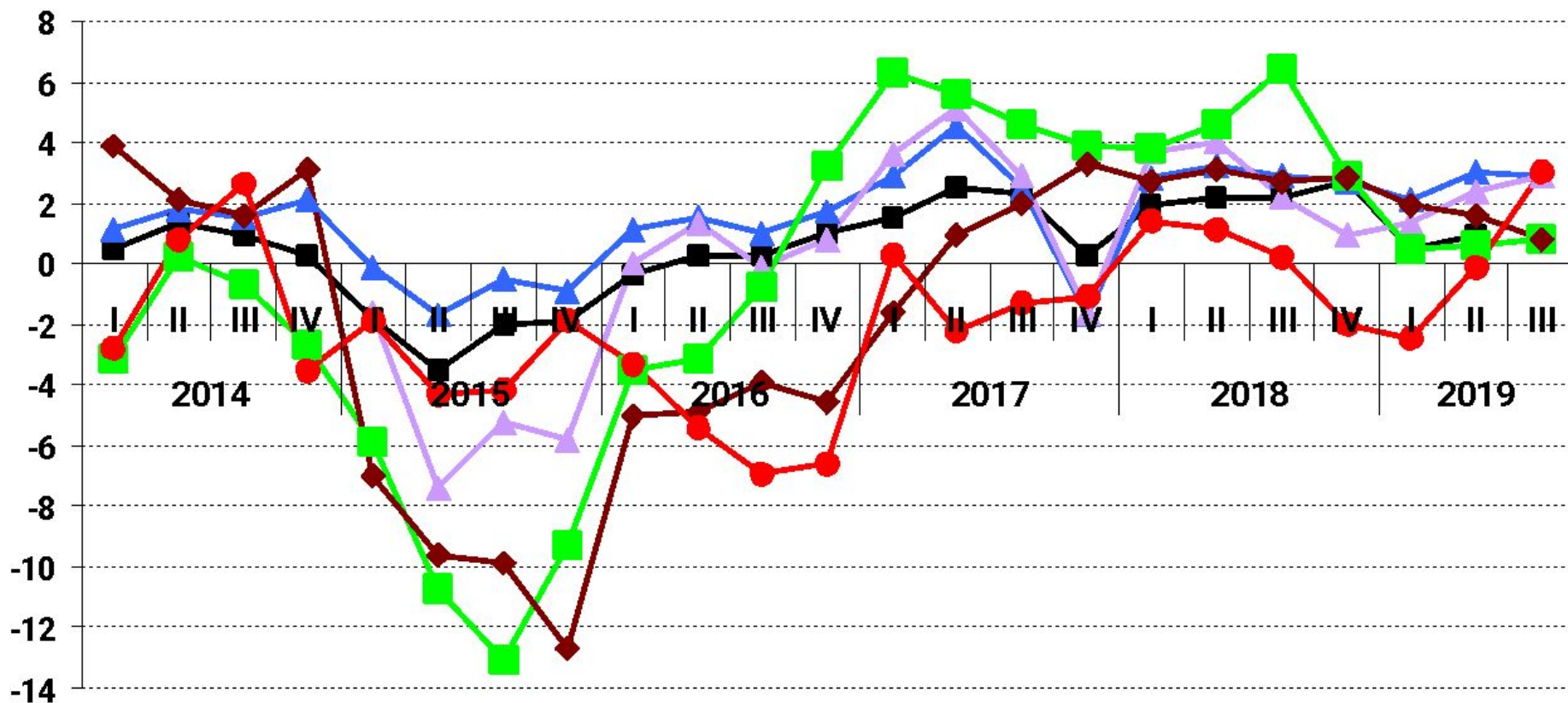
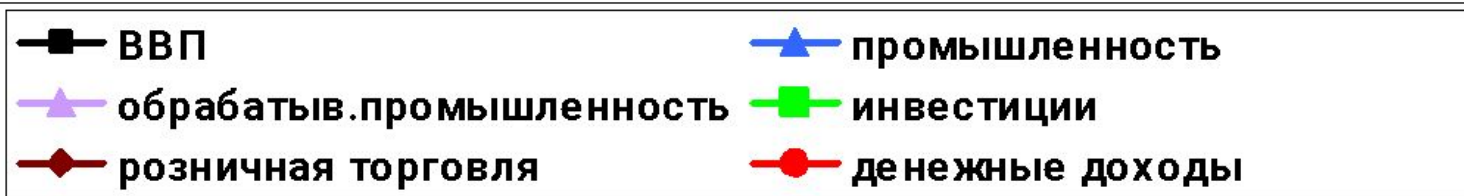


Сверхконцентрация экономики в Московской агломерации: агломерационные и институциональные факторы

Доля от РФ, %	Москва	Москва и Московская обл	С.-Петербург	С.-Пб и Ленинградская обл
Население	8,5	14	3,6	5
ВРП	21	26	5	7
Инвестиции	14,5	20	4,5	7
Ввод жилья	5	16	5	9
Оборот розничной торговли	15	23	4	6
Доходы населения	17	24	5	6
Вклады в банках	35	41	8	8
Жилищные кредиты	11	19	6	7,5
Доходы бюджета	20	25	5	6
Расходы бюджета на национальную экономику	27	32	5	6
Расходы бюджета на благоустройство	56	62	4	5
Расходы бюджета на пособия по соц.защите населения	21	27	4	5

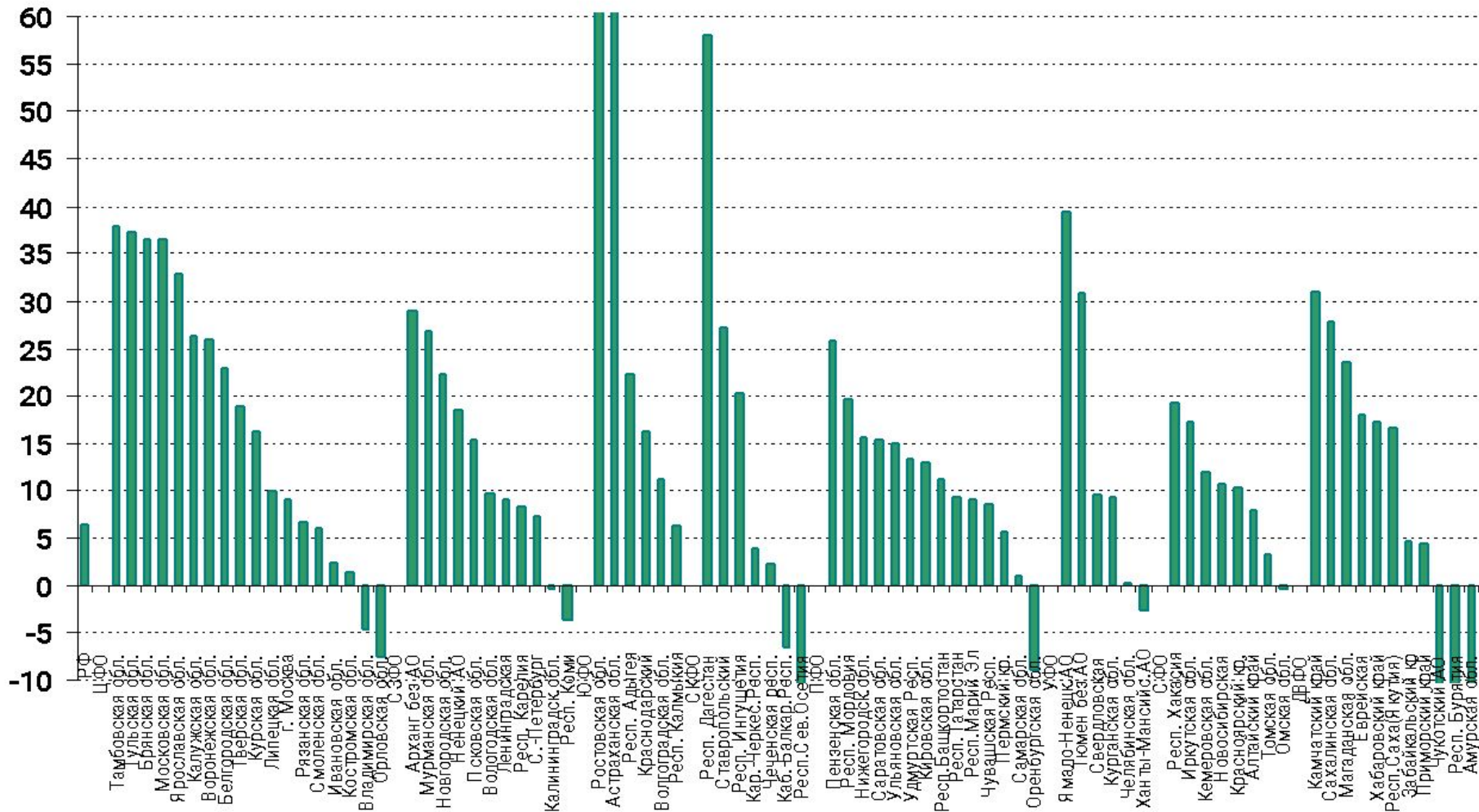
Выход России из последнего кризиса - слабый рост

Динамика индикаторов, в % к тому же кварталу предыдущего года



Кризисный спад промышленности был небольшим, в половине регионов рост более 10% за 2014-2018 гг.

Динамика промышленного производства за 2014-2018 гг., %



Центр

Сев. Зап.

Юг

С. Кав.

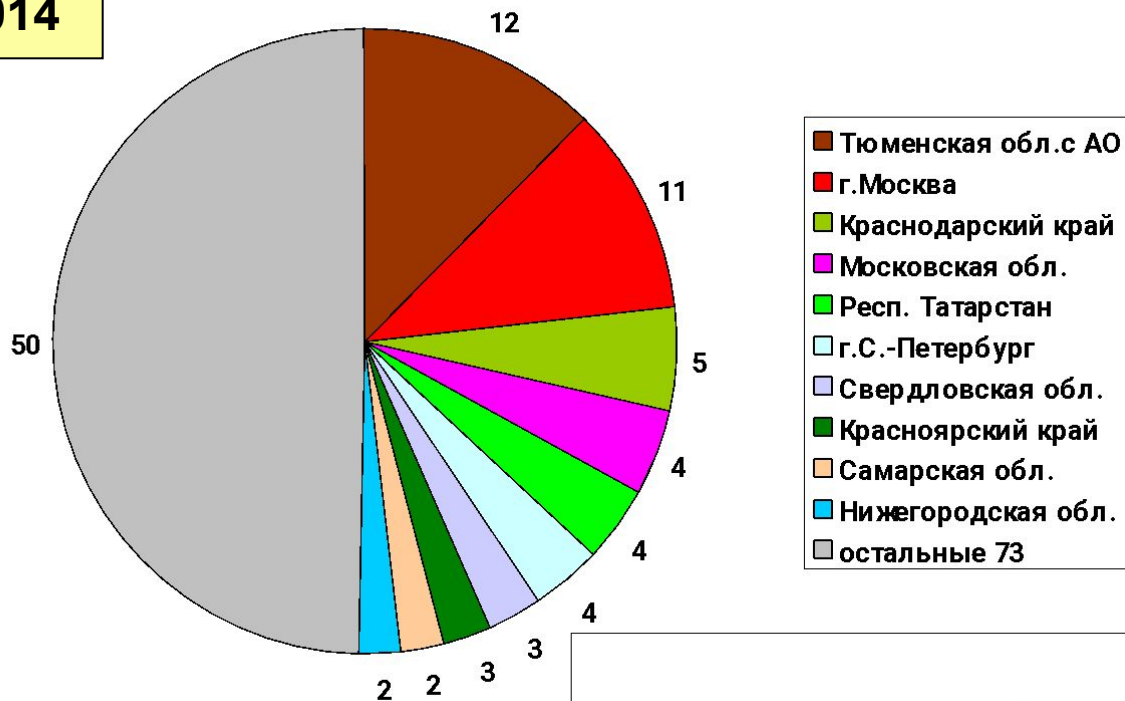
Приволж.

Урал

Сибирь

Д. Восток

2014

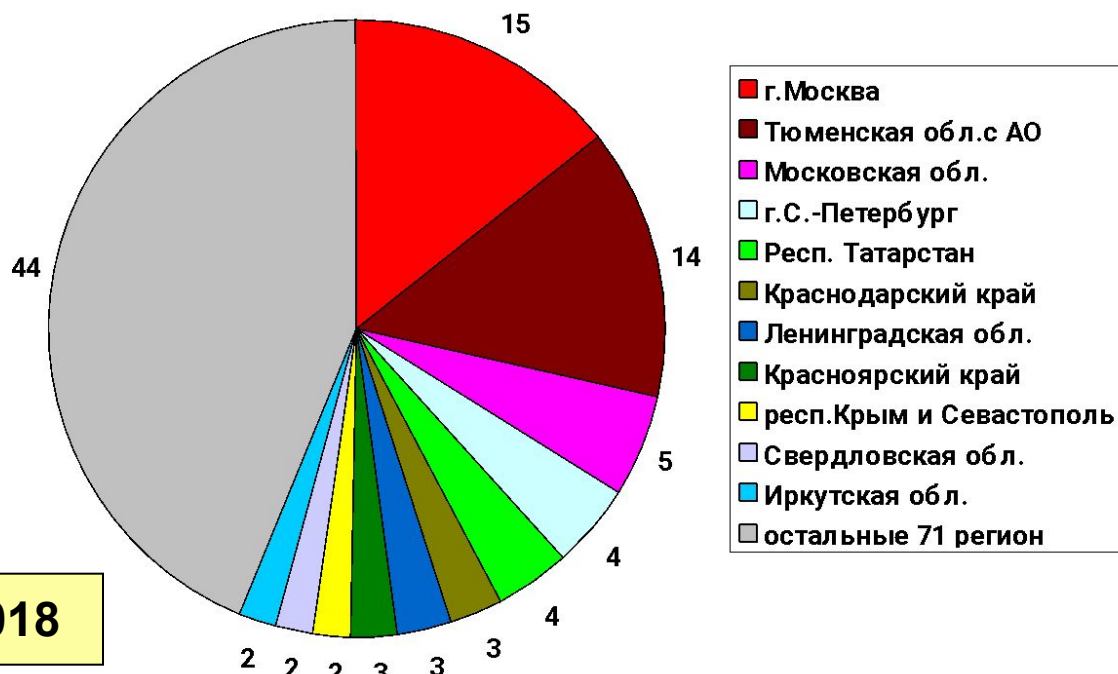


Инвестиции усиливают неравенство

Рост концентрации инвестиций в регионах с конкурентными преимуществами - Московской агломерации и нефтегазовых, а также в двух особо значимых для фед. властей (за счет бюджета).
Доля регионов в инвестициях в России в 2014 и 2018 гг., %

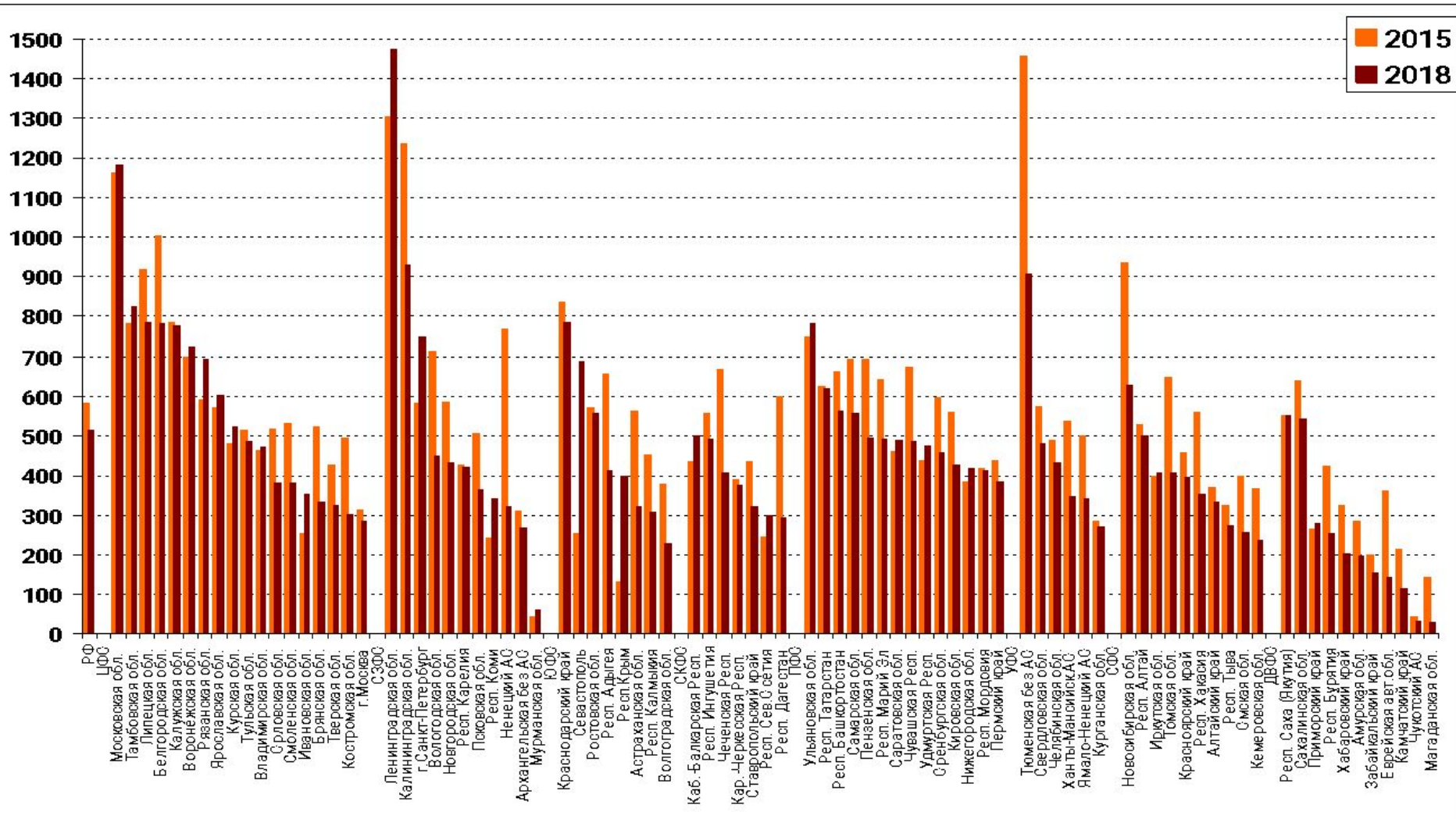
Инвестиции все еще ниже уровня 2013 г.:
 -4% в 2018 г.
 Рост за 3 квартала 2019 г. +0,7%

2018



Ввод жилья РФ - спад за 2015-2018 гг. на **12%**, сильнее всего - Тюменская, Новосибирская, Калининградская, Белгородская обл.

Ввод жилья, кв.м. на на 1000 населения



Центр

СЗЗ

Зап

Юг

С. Кав

Привол

ж

Урал

Сибирь

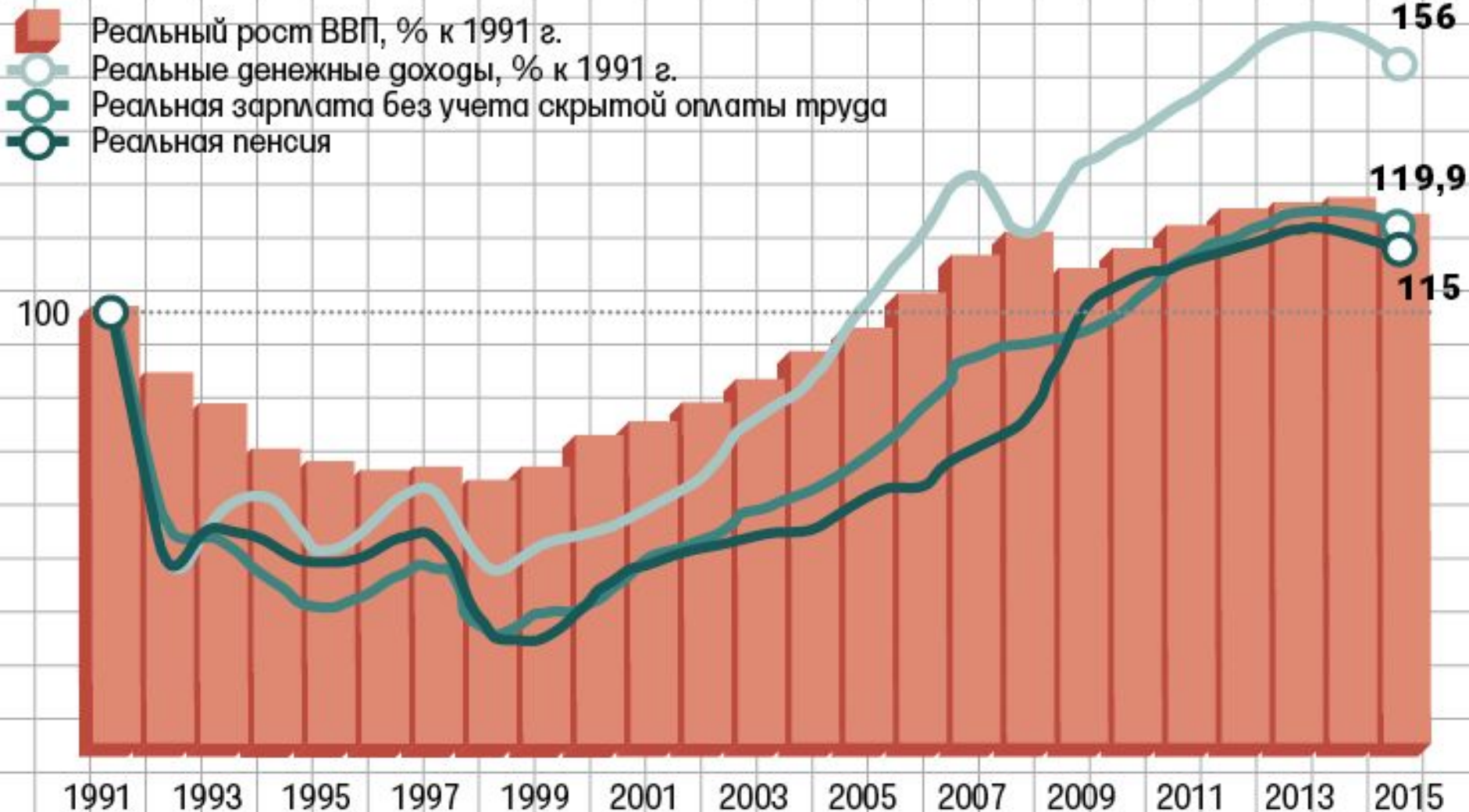
Сибирь

Д. Вост

Вост

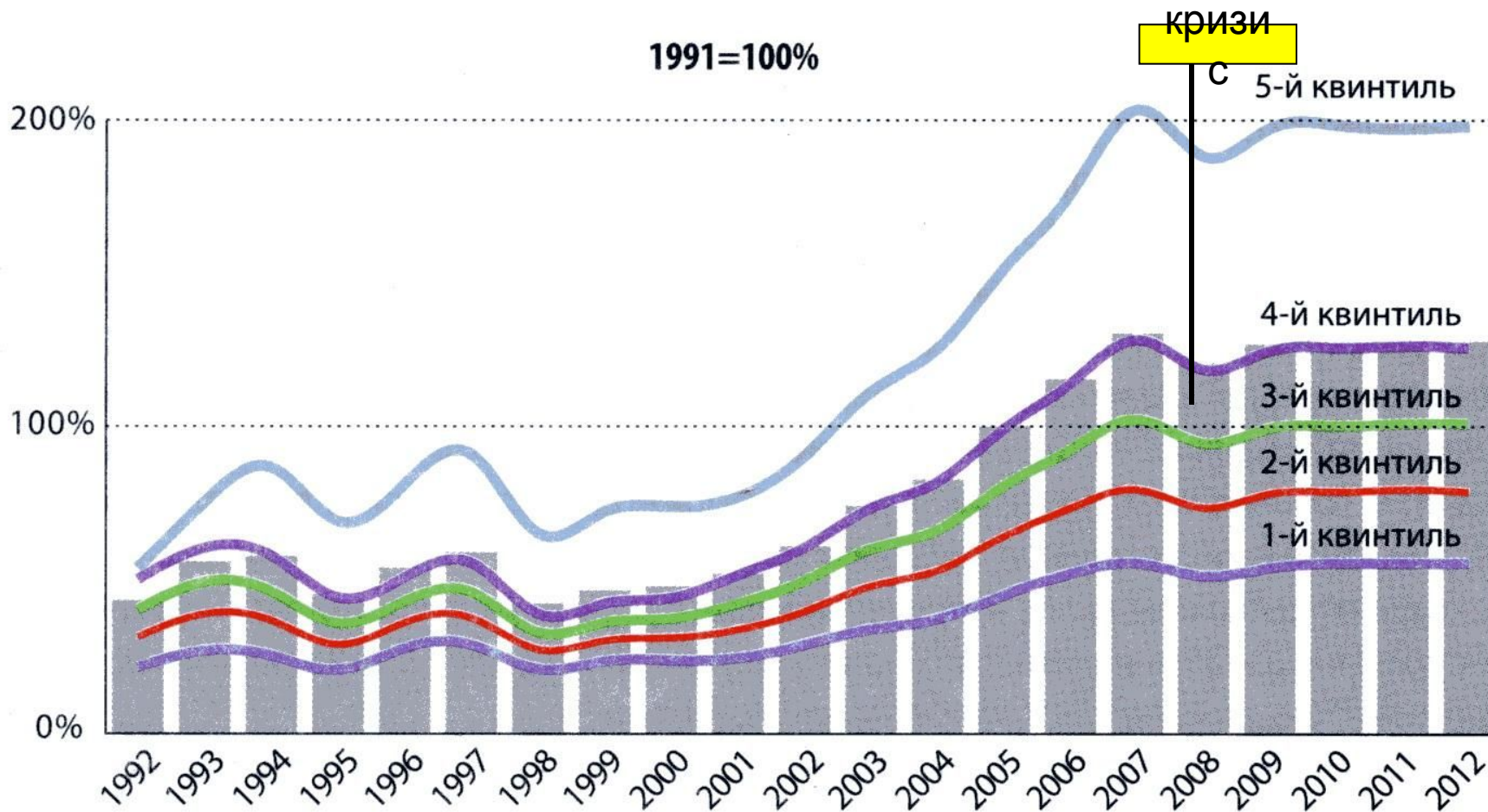
Доходы населения, неравенство и бедность

Динамика доходов населения, зарплат и пенсий, в % к 1991 г.



ИСТОЧНИК: РАСЧЕТЫ ИНСТИТУТА СОЦИАЛЬНОЙ ПОЛИТИКИ НИУ ВШЭ НА ОСНОВЕ ОФИЦИАЛЬНЫХ ДАННЫХ РОССТАТА

Барьер - поляризация по доходу и рост неравенства: доходы 40% населения РФ ниже, чем в советский период



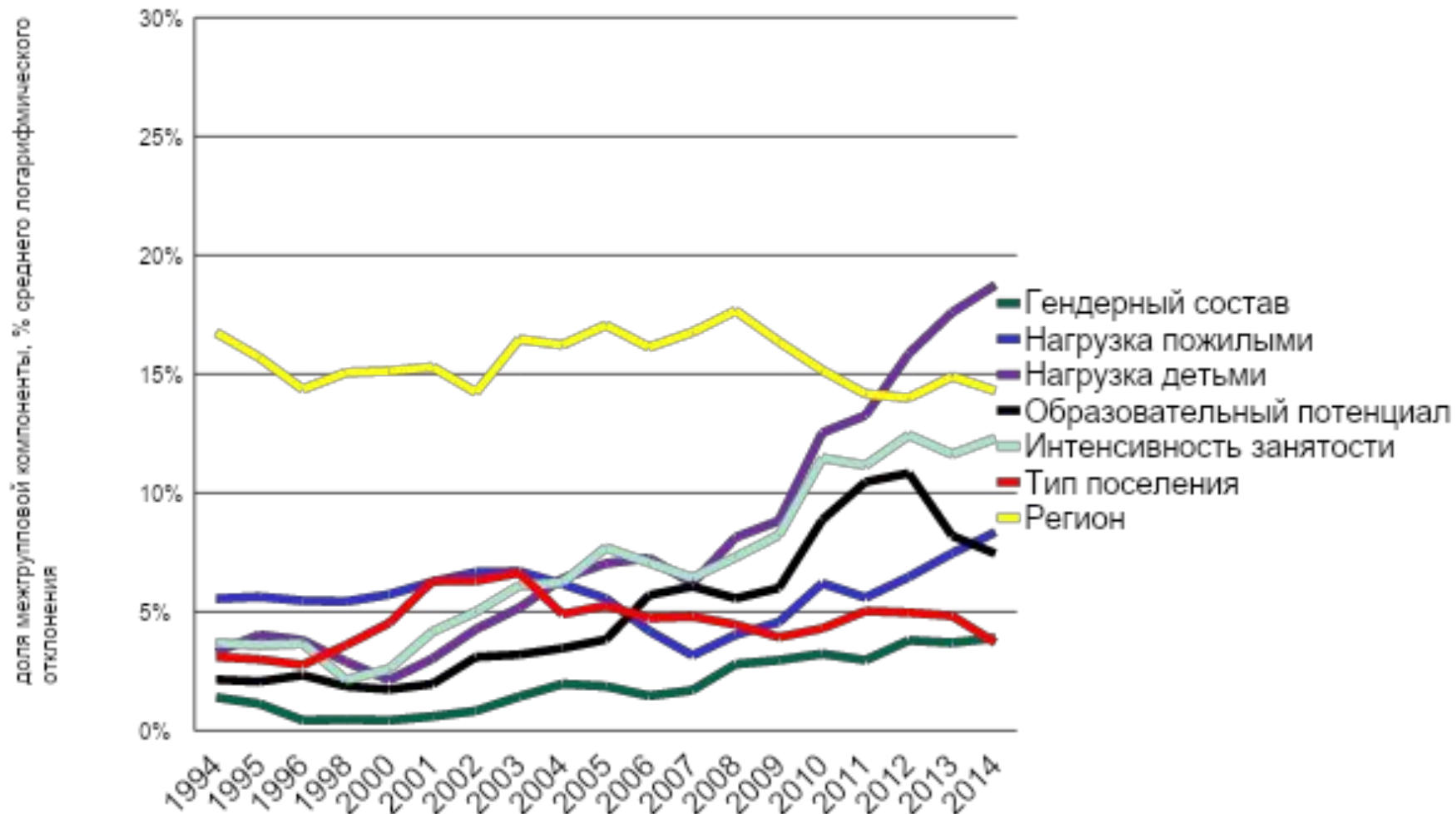
• Динамика реальных денежных доходов по 20%-м доходным группам, в процентах к 1991 г. в сопоставимых ценах

Источник: Л. Овчарова (НИСП)

Факторы неравенства по доходу: региональный фактор дополнился нагрузкой детьми - простимулировали рождаемость, а дальше как?

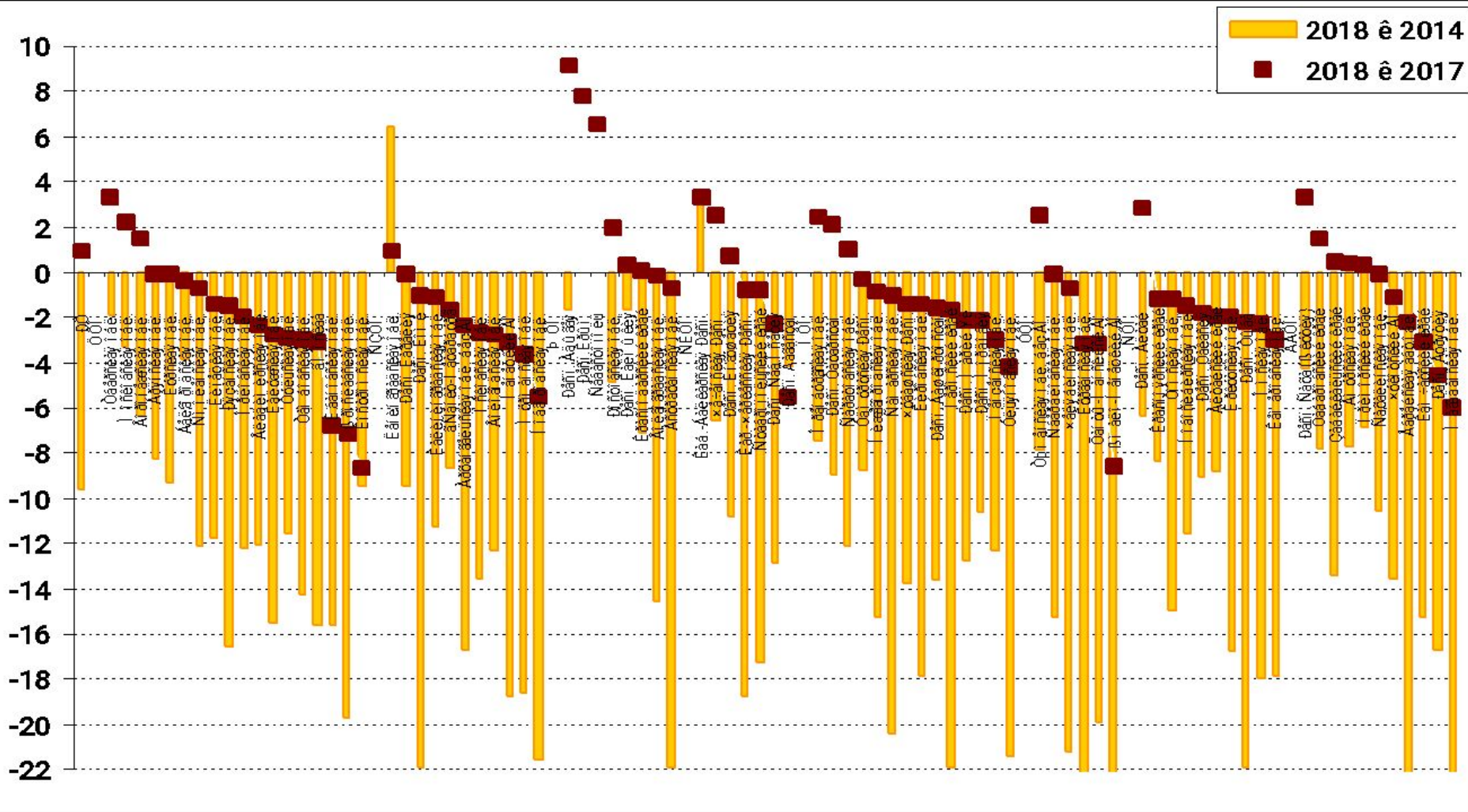
Факторы неравенства по доходу в 1994-2014 гг. на уровне домашних хозяйств.

Расчеты Института соц.политики НИУ ВШЭ



Спад доходов населения РФ в 2014-2018 гг. - 10% (8% нов.) Рост реальных доходов населения за янв-сен 2019 г. +0,9%

Достоверность статистики доходов невысокая
Динамика реальных доходов населения регионов, %



Центр

Сев-Запад

Юг

СевКав

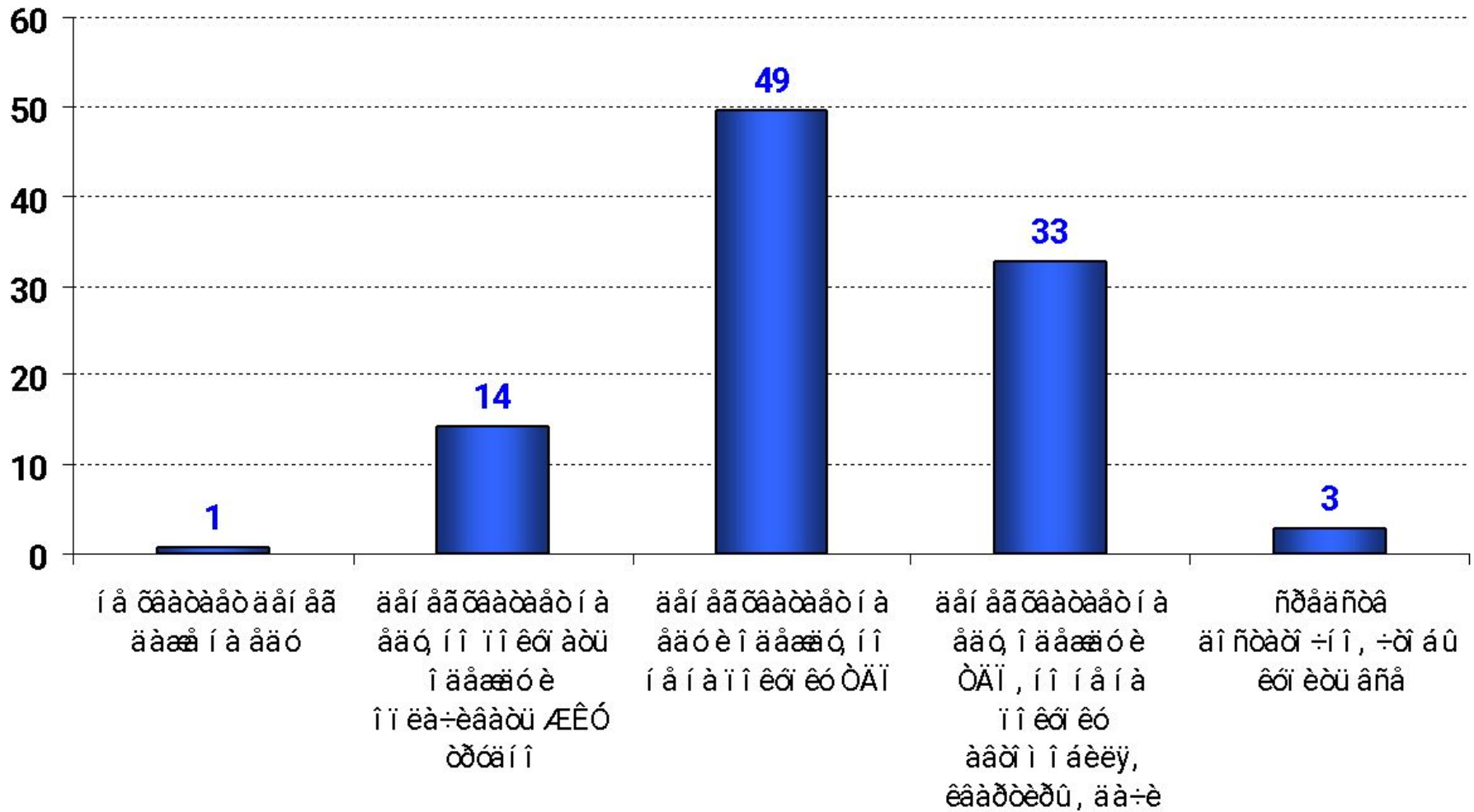
Приволжск

Урал

Сибирь

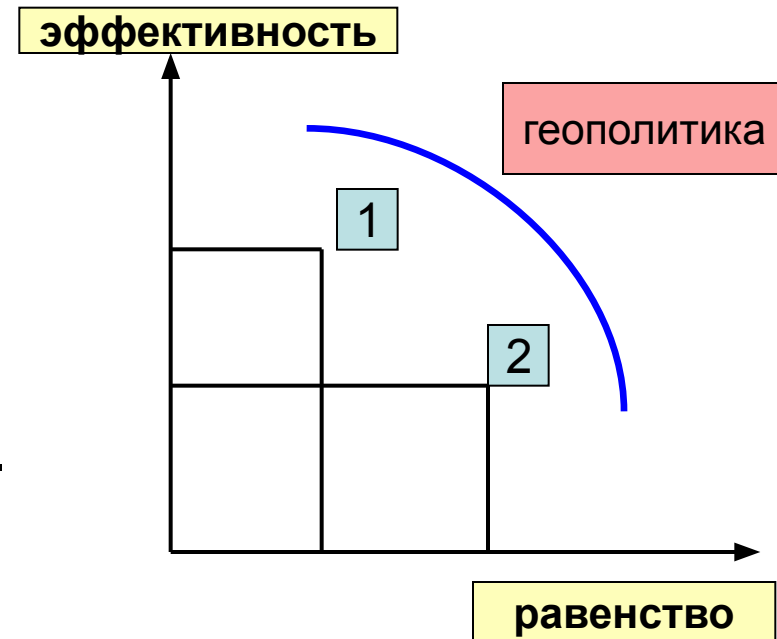
Д. Восток

Субъективная бедность (выборочное обследование Росстата 48 тыс. домохозяйств) намного ВЫШЕ - 15% нищие, еще 49% - близки к бедным
 Доля населения во 2 квартале 2019 г. (%), которым:



Проблема "равенство – эффективность": ПОИСК ОПТИМУМА

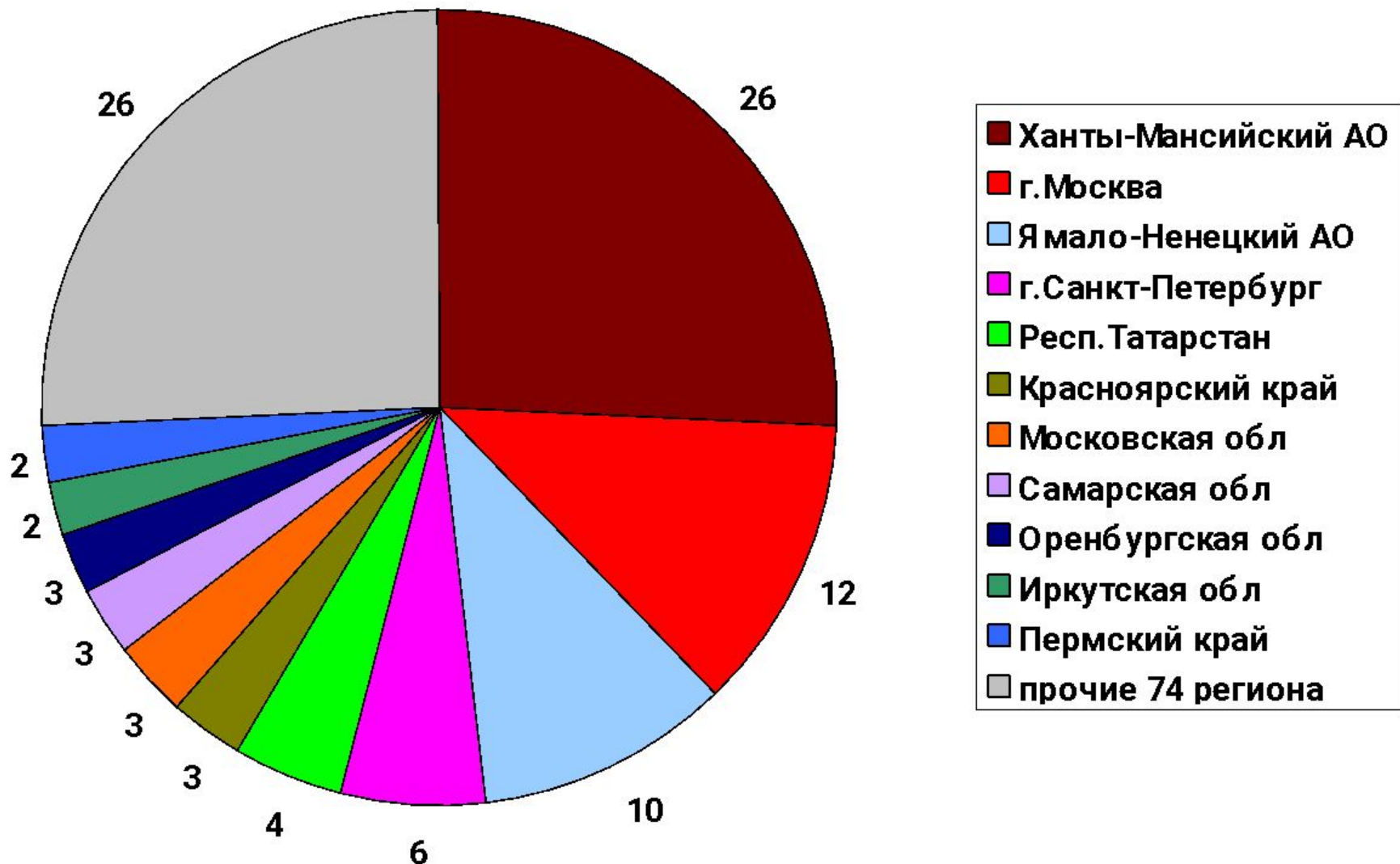
- **Экономическое неравенство регионов** – объективное следствие конкурентных преимуществ. Экономическое выравнивание снижает стимулы развития для сильных регионов.
- **Социальное неравенство регионов** (доходы, социальные услуги) – усиливает проблемы развития человеческого капитала. Социальное неравенство нужно смягчать с помощью трансфертов менее развитым регионам.



Межбюджетные отношения

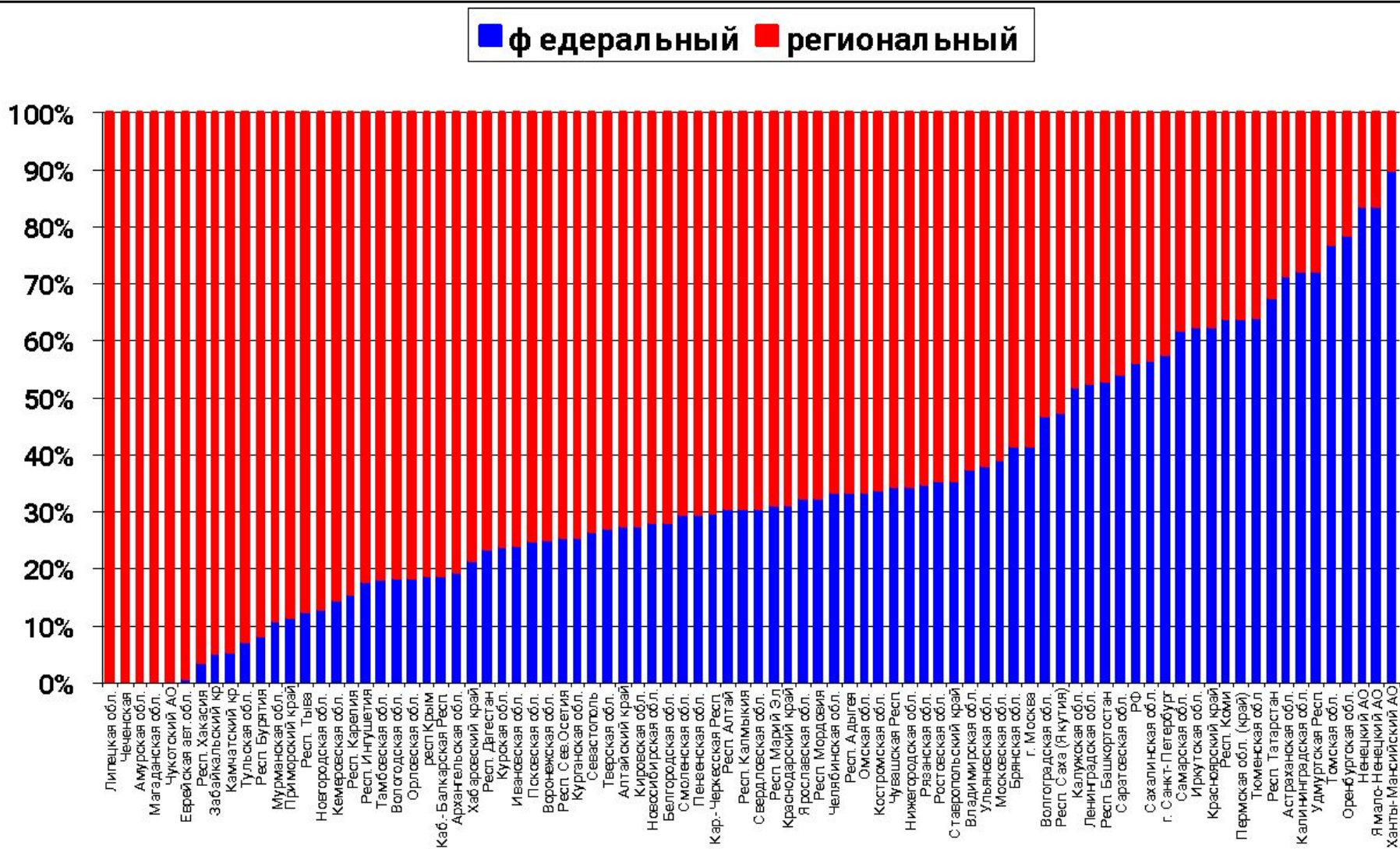
Кто "кормит" федеральный бюджет?

Доля регионов в поступлениях налогов в федеральный бюджет в 2018 г., %



Налоговая децентрализация вряд ли поможет, 2/3 регионов (средне- и менее развитые) оставляют себе 70-100% налогов

Распределение налогов, поступающих в ФБ и бюджет региона, от всех собранных в регионе налогов в 2018 г., %



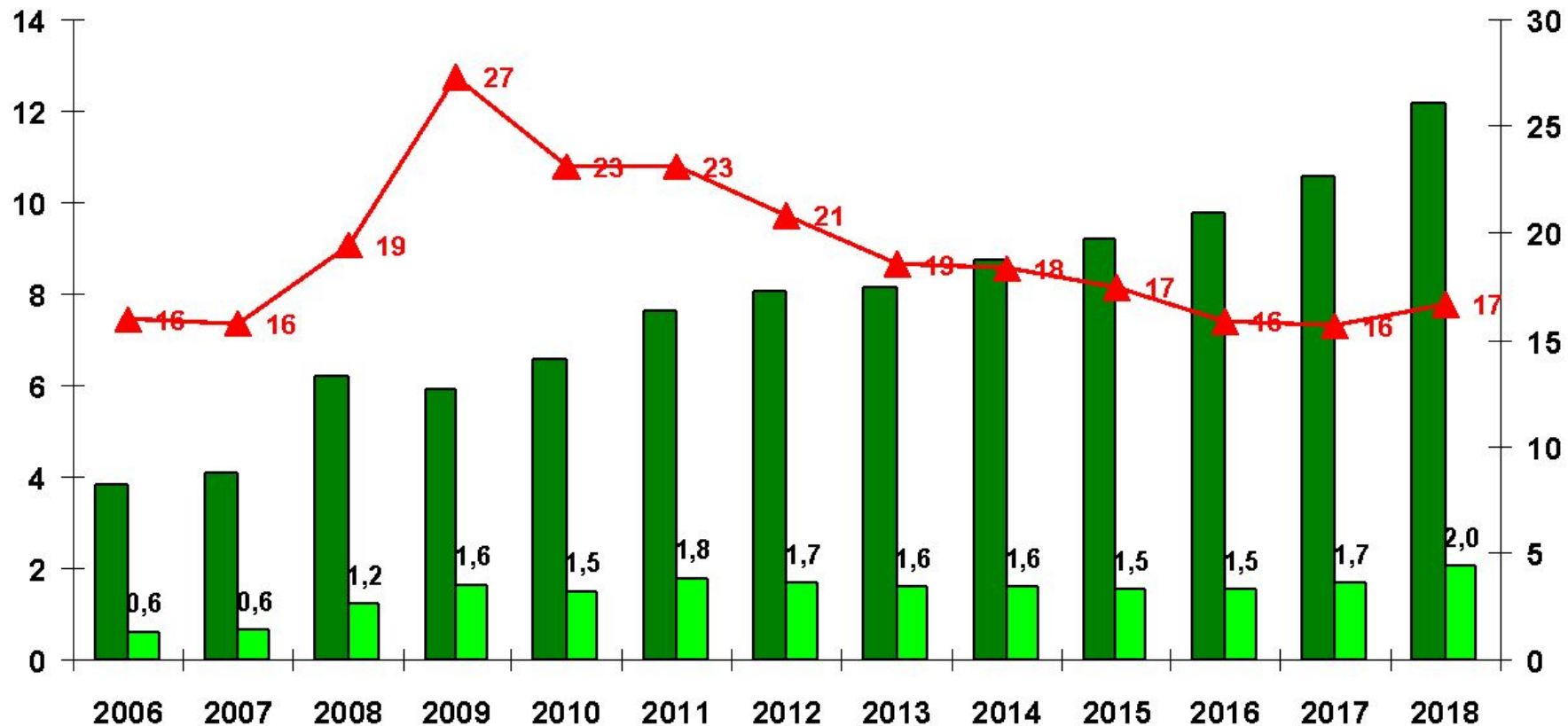
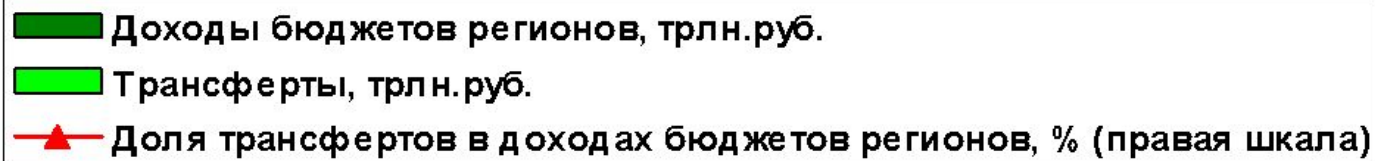
Трансферты: "горки" федеральной политики

В 2015 г. трансферты регионам сократились на 3%, в 2016 г. - на 3%.

Предвыборный 2017 г. – рост трансфертов на 8,4% (без Крыма – на 6,8%).

2018 г. - рост трансфертов на 22%, янв-сен 2019 - на 20% (нац.проекты, акцизы на ГСМ, частичная компенсация изъятого налога на движимое имущество). **Что дальше??**

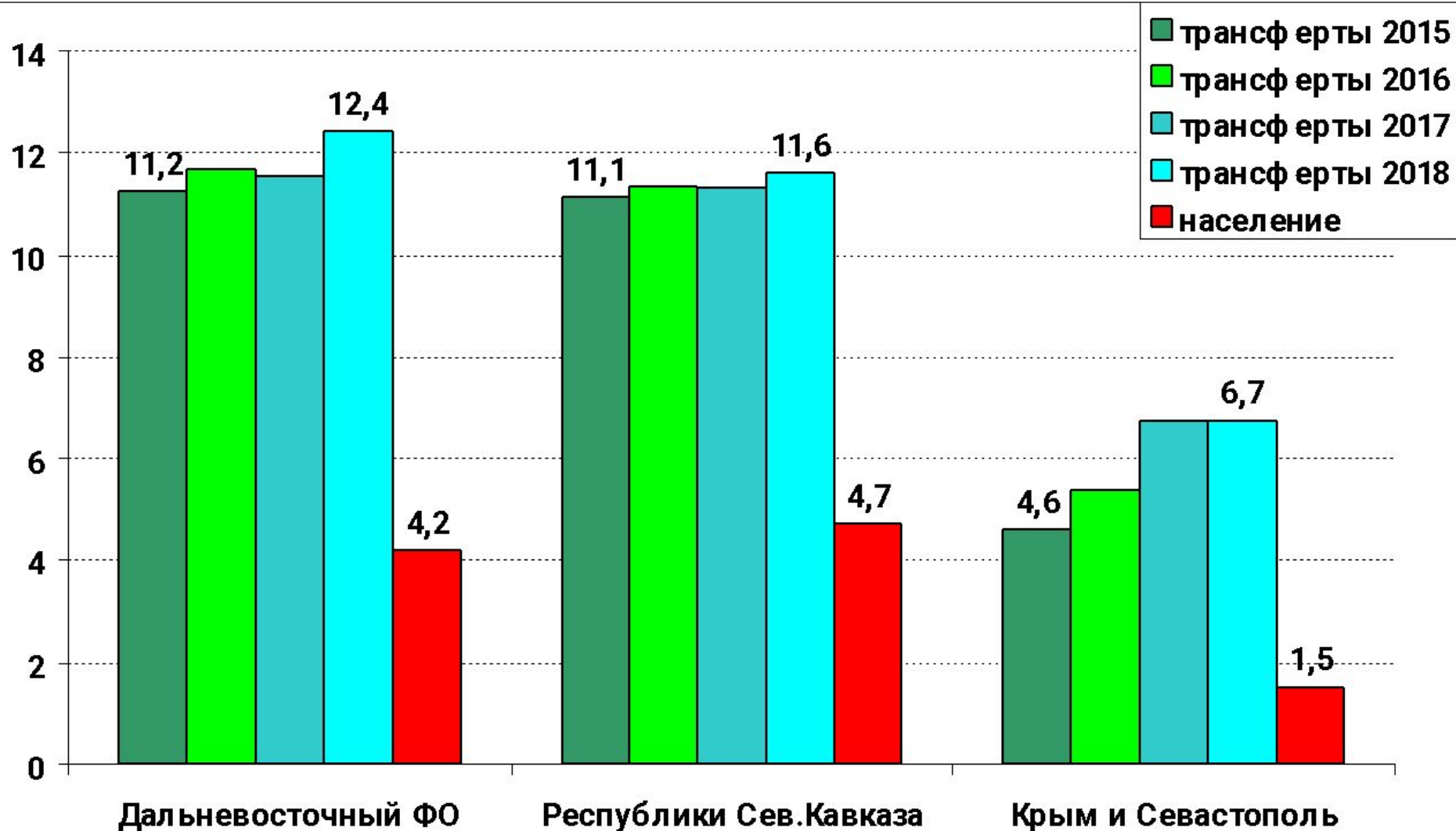
Доходы конс.бюджетов регионов и трансферты (без Крыма)



Приоритеты федеральных властей и объем трансфертов регионам

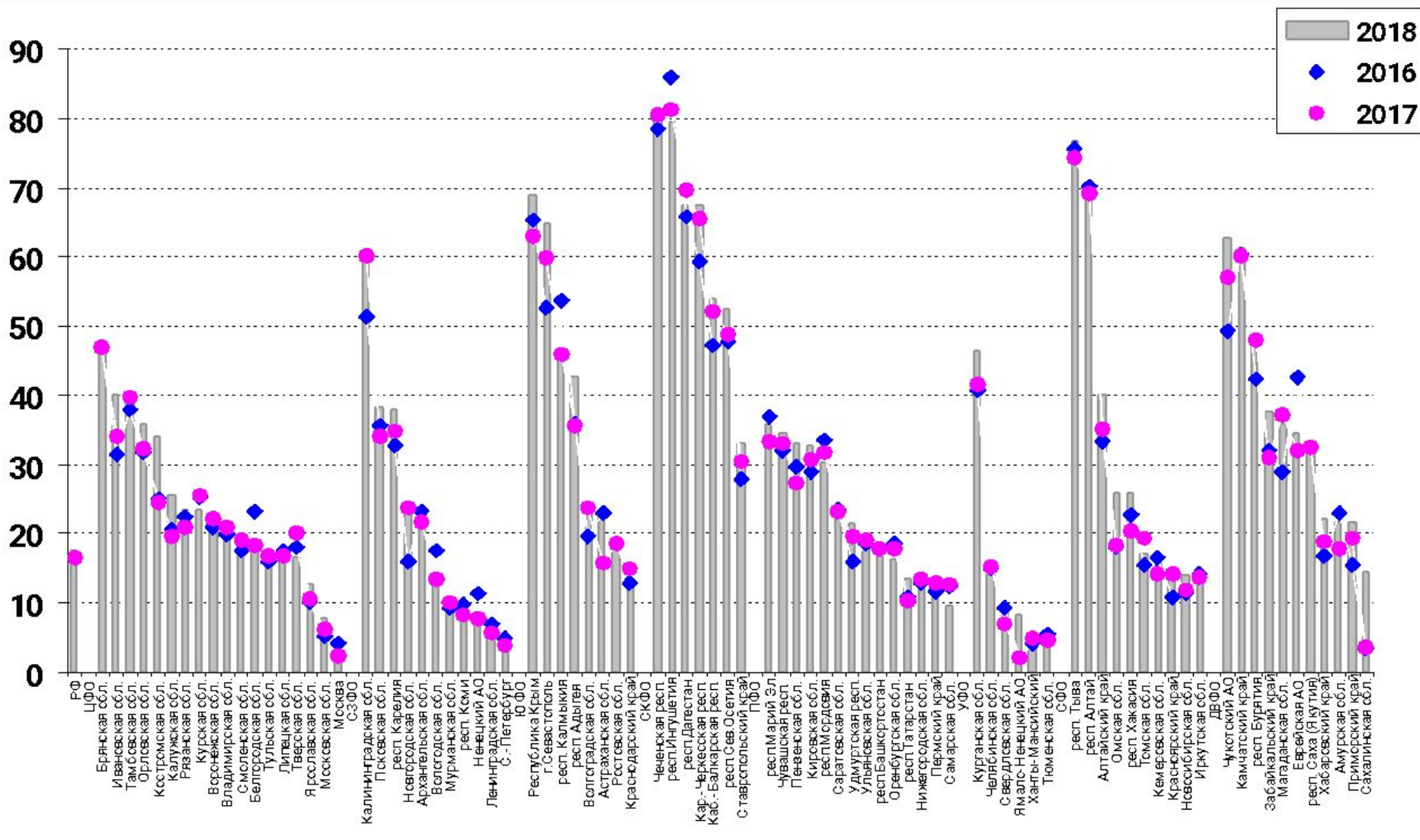
Главные приоритеты – **Крым**, Северный Кавказ и Дальний Восток

Доля трансфертов, в % от всех трансфертов, и доля населения, %



Зависимость бюджетов регионов от трансфертов почти не меняется - выгодней быть реципиентом

Доля трансфертов доходах консолидированного бюджета региона, %



Центр

Зап

Юг

Кав

Приволжье

Урал

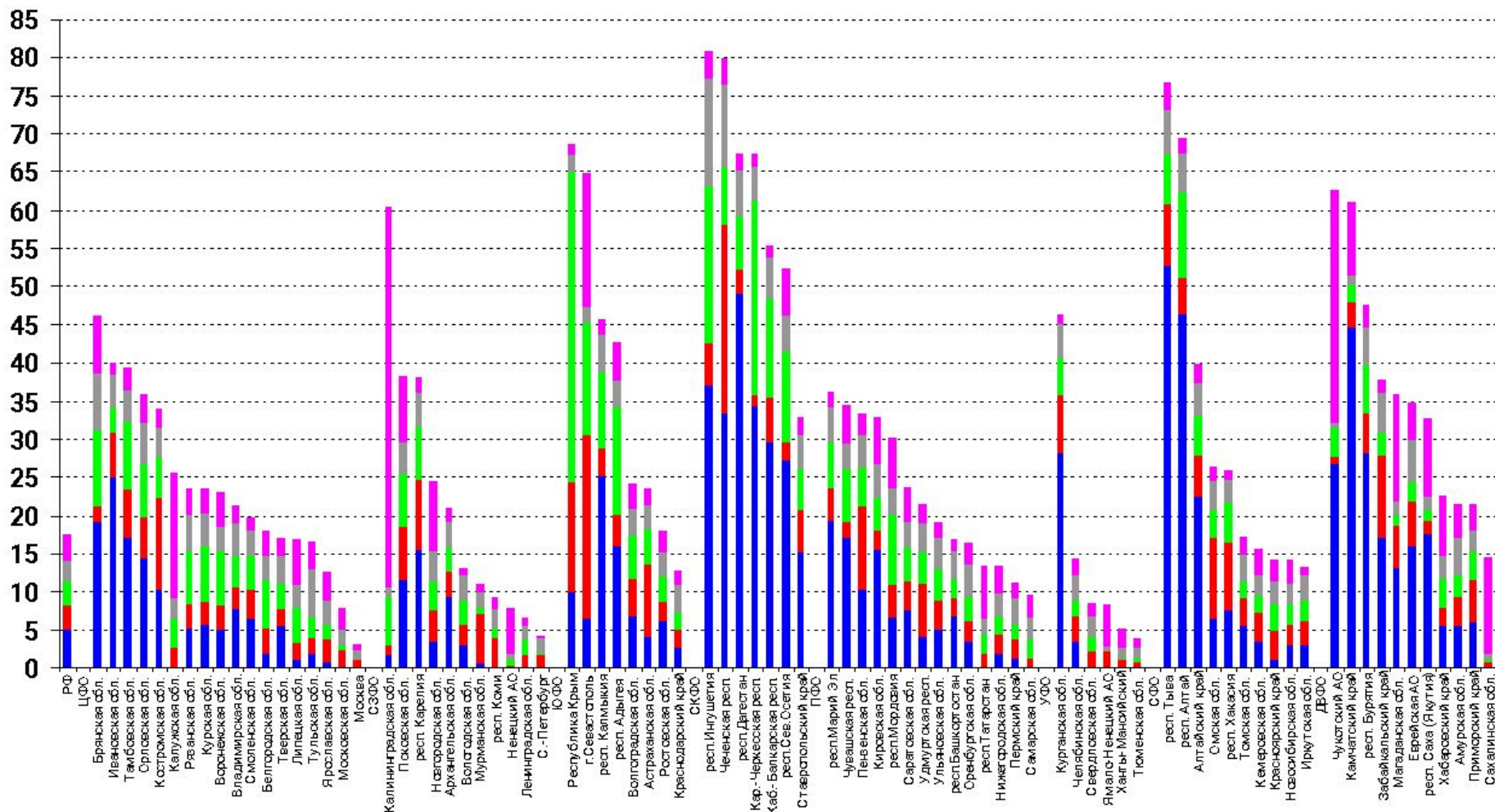
Сибирь

Д. Вост

Институциональные дефекты - непрозрачность выделения трансфертов. В 2018 г. - резкий рост непрозрачности трансфертов

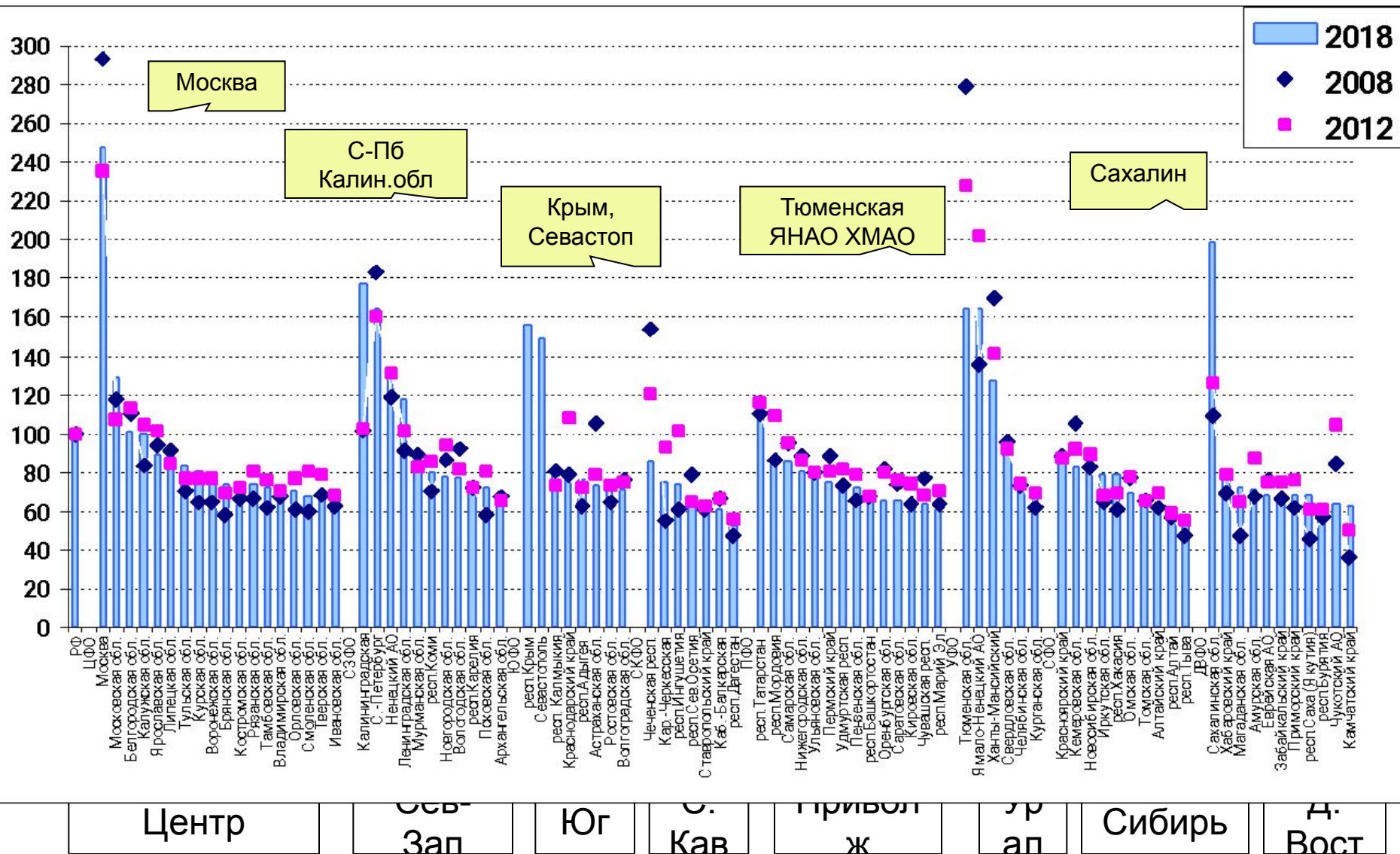
Структура трансфертов, в % от доходов конс. бюджета региона в 2018 г.

■ дотации на выравнивание ■ прочие дотации ■ субсидии ■ субвенции ■ иные и прочие



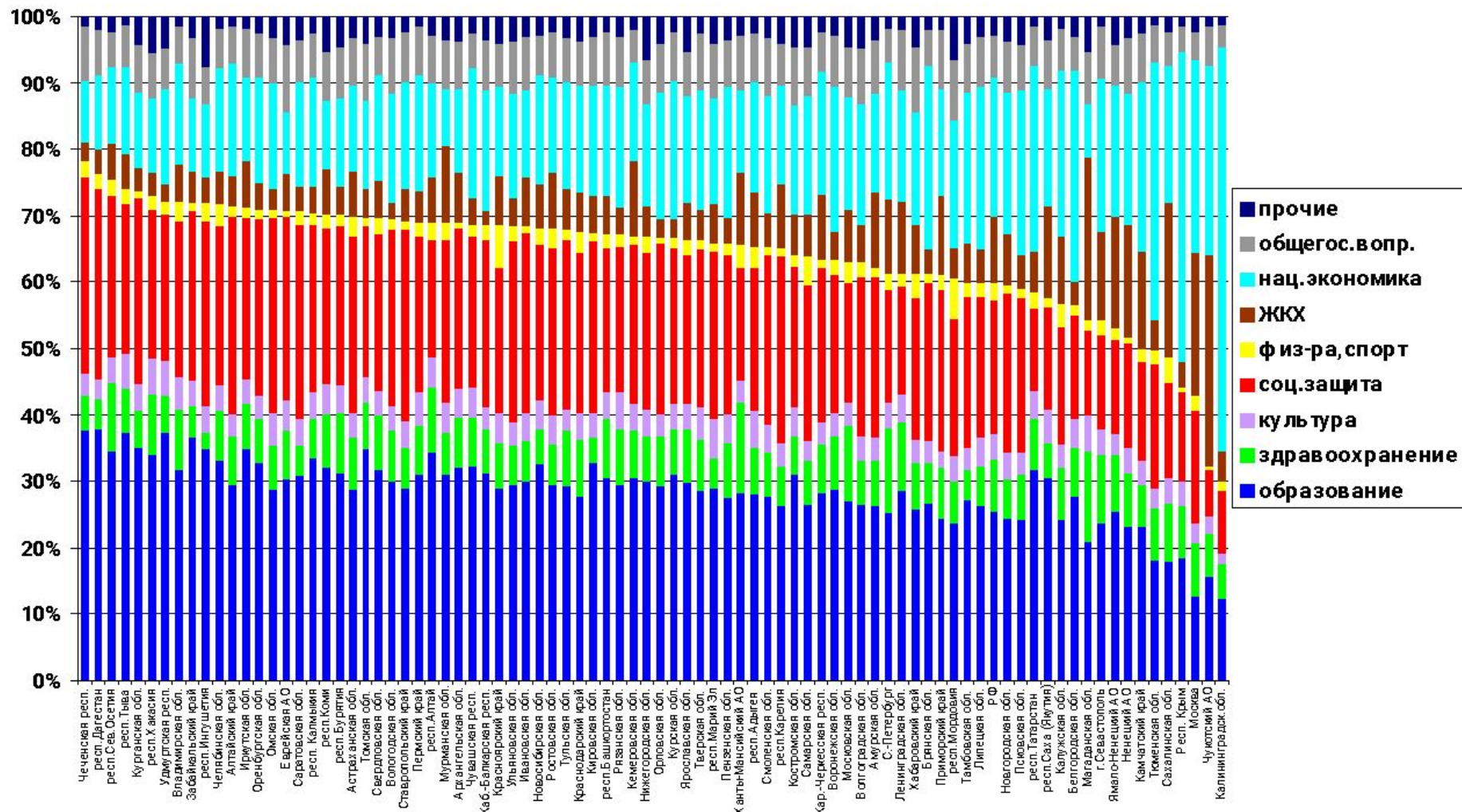
Большинство регионов выровнено по душевым расходам

Душевые расходы конс.бюджета региона с корректировкой на индекс бюджетных расходов (ИБР), в % к средним по РФ (РФ = 100%)



Почти везде доминируют расходы на социальные цели, минимум денег на развитие (нац.экономика)

Структура расходов консолид.бюджетов регионов в 2018 г., %

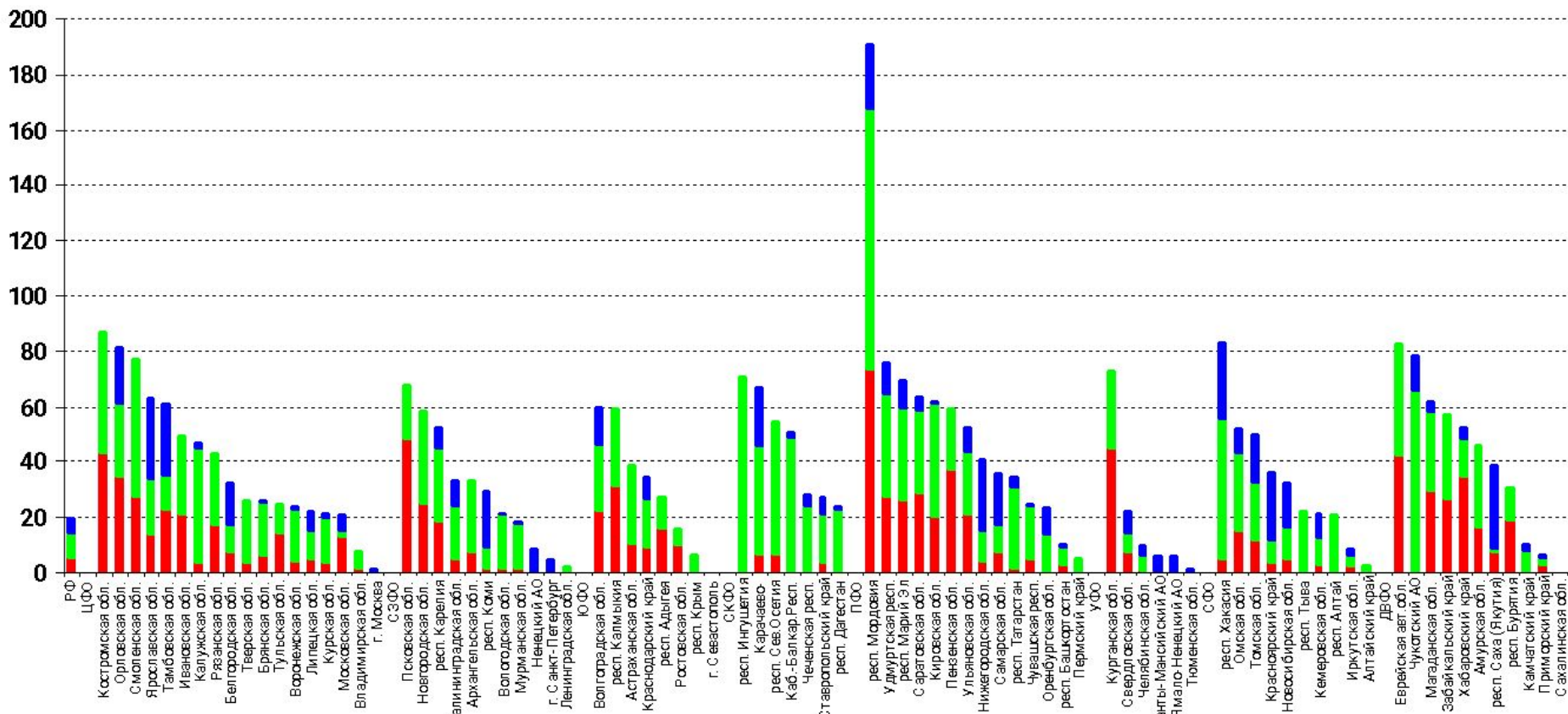


Сокращение долговой нагрузки благодаря росту доходов бюджетов

Долг регионов и муниципалитетов - 2,2 трлн руб. на 1 сен 2019 г., 20% от собств. доходов конс.бюджетов. Сокращение долга с янв по сен на 11%

Долг на 1 сен 2019 г., в % к собственным доходам консолидир.бюджета региона

■ кредиты банков ■ бюджетные кредиты ■ гос.ценные бумаги, гарантии и др.



Центр

Сев-Зап

Юг

С. Кав

Приволж

Урал

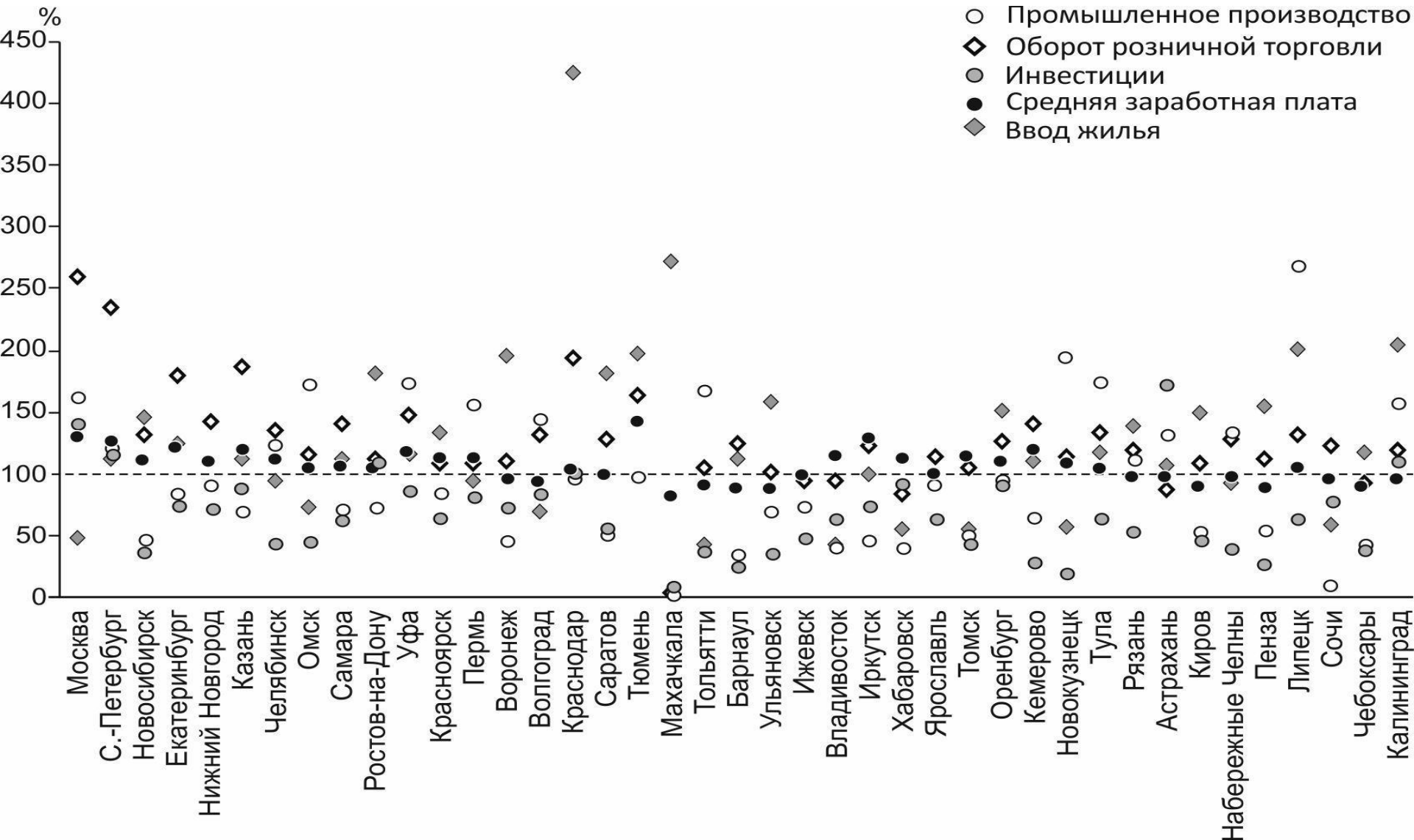
Сибирь

Д. Вост

Развитие агломераций - модный тренд, но все не так просто...

Крупнейшие города РФ - разные по уровню развития

Душевые показатели городов более 0,5 млн жителей к средним по РФ в 2017 г., %



Развитие муниципалитетов - институциональные барьеры

Финансовые ресурсы и полномочия крупных городов ограничены, бюджеты городских округов зависят от трансфертов из регионального бюджета

Структура доходов бюджетов городских округов РФ, %

	2010	2016	2018
налог на прибыль	1	0,3	0,3
НДФЛ	25	20	21
на совокупный доход	4	5	5
налог на имущество	7	6	6
трансферты	47	58	59
в т.ч дотации	6	5	5
субсидии	17	15	16
субвенции	20	35	34

Долгосрочные вызовы

- Демографическое "сжатие" и постарение
- Устойчивость регионального неравенства, "поворота на Восток" нет
- Сверхконцентрация экономики, доходов населения и бюджета в Москве
- Сильный спад и терр.поляризация инвестиций
- Спад доходов населения в подавляющем большинстве регионов
- Непрозрачная политика помощи регионам, не стимулирующая развитие
- Сильные институциональные барьеры развития крупных городов (агломераций)