

Министерство образования и науки Российской Федерации
Муромский институт (филиал)
федерального государственного бюджетного образовательного учреждения высшего
образования
**«Владимирский государственный университет
имени Александра Григорьевича и Николая Григорьевича Столетовых»
(МИ ВлГУ)**

Направление 38.03.01 Экономика
Кафедра экономики

Формирование стратегии финансирования оборотного капитала промышленного предприятия (на примере ОАО «Муромский завод электрооборудования и радиоаппаратуры»

Выполнил: студент гр. Э-112 Д.С. Задверняк
Научный руководитель: к.э.н., доцент А.Е. Панягина

Актуальность работы:

Вопросы грамотного управления оборотными активами в настоящее время являются весьма актуальными как в теории, так и в практической деятельности любого предприятия.

Цель:

Изучение средств и методов эффективного управления и использования оборотных средств предприятия. Разработка рекомендаций по совершенствованию системы управления оборотными средствами

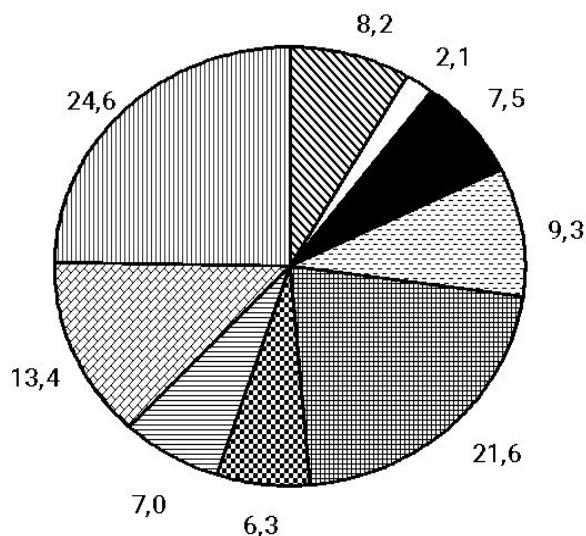
Задачи:

- раскрыть понятие оборотного капитала организации, изучить стратегию и политику управления оборотными активами;
- дать оценку финансового состояния объекта исследования;
- проанализировать состояние и эффективность использования оборотных средств предприятия;
- разработать рекомендации, способствующие рациональному размещению и эффективному использованию оборотных средств предприятия.

Объект исследования – ОАО «Муромский завод электрооборудования и радиоаппаратуры»

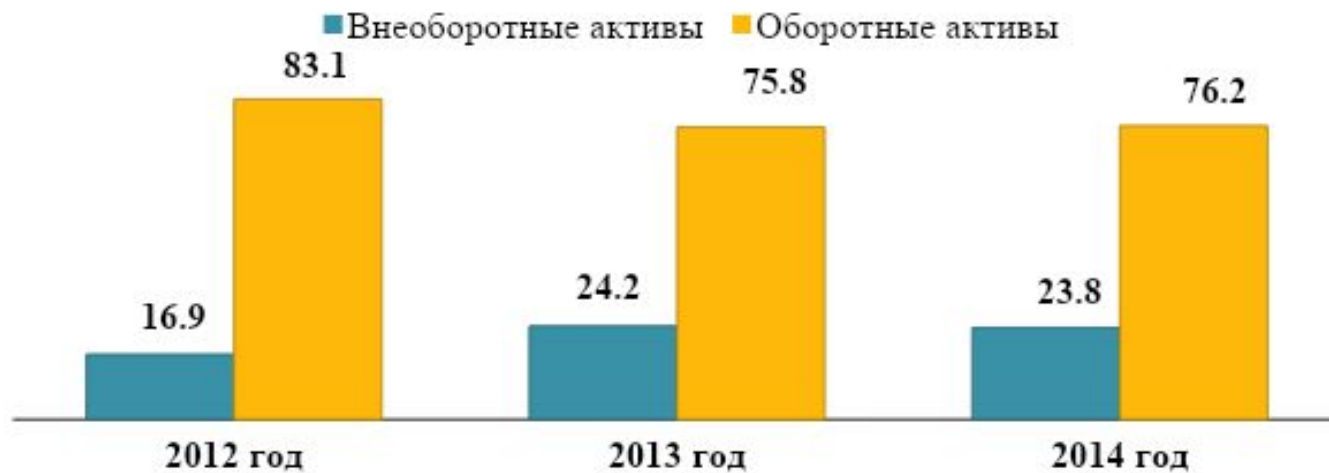
Предмет исследования – формирование стратегии финансирования оборотного капитала промышленного предприятия.

Структура просроченной дебиторской задолженности организации обрабатывающих производств, в %



- Производство пищевых продуктов, включая напитки, и табака
- Целлюлозно-бумажное производство; издательская и полиграфическая деятельность
- Химическое производство
- Производство прочих неметаллических минеральных продуктов
- Metallургическое производство и производство готовых металлических изделий
- Производство машин и оборудования
- Производство электрооборудования, электронного и оптического оборудования
- Производство транспортных средств и оборудования
- Прочие производства

Анализ структуры и динамики актива баланса, %



Анализ структуры и динамики пассива баланса, %



Оценка типа финансовой ситуации на предприятии

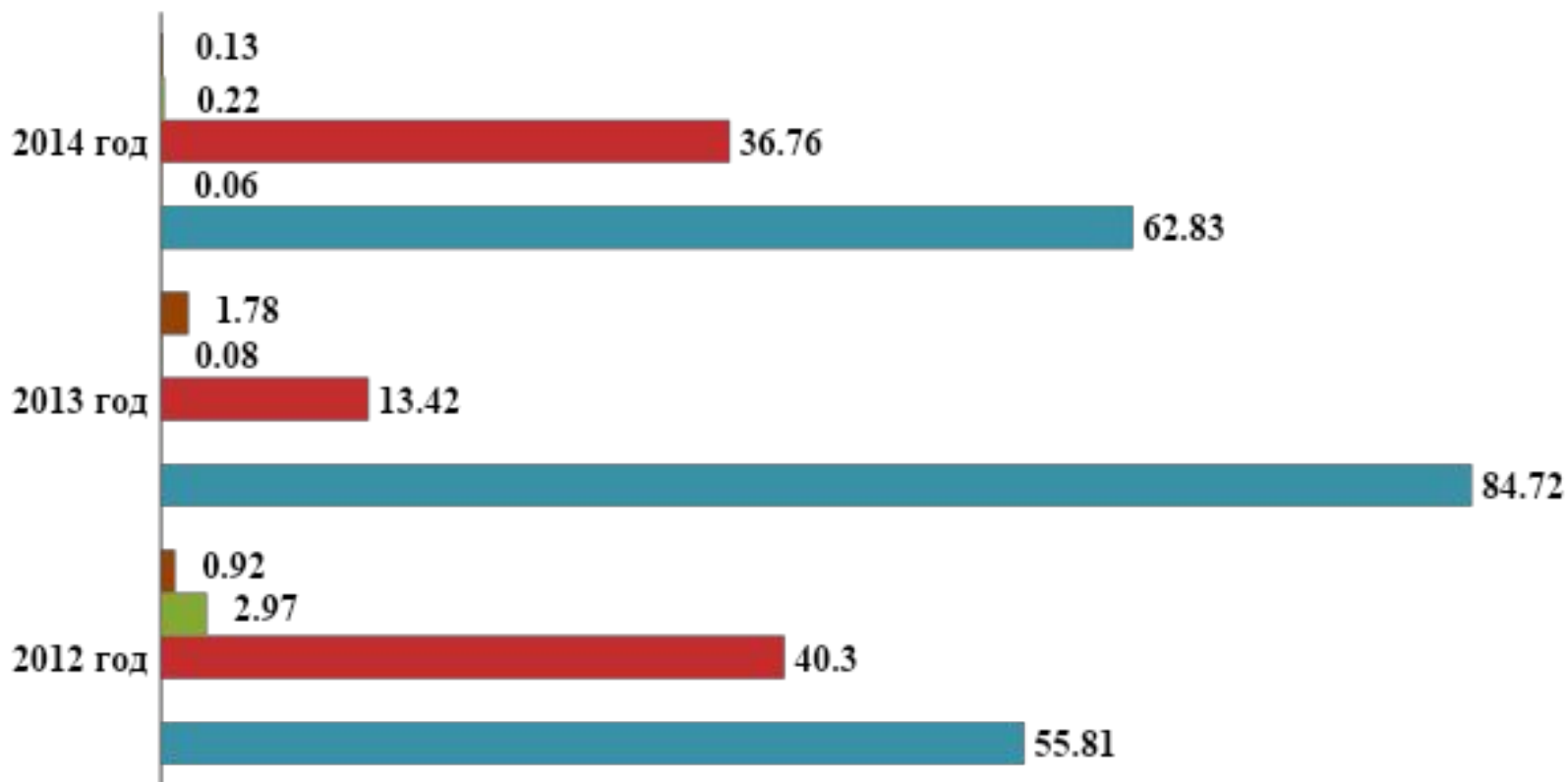
Тип финансовой ситуации	Соответствует условию	На 31.12.2012г.		На 31.12.2013г.		На 31.12.2014г.	
		E^M	$E^C + C^K$	E^M	$E^C + C^K$	E^M	$E^C + C^K$
Абсолютная устойчивость	$E^M < E^C + C^K$	E^M	$E^C + C^K$	E^M	$E^C + C^K$	E^M	$E^C + C^K$
		31203	45526	39814	28090	32519	31378
Нормальная устойчивость	$E^M \approx E^C + C^K$	E^M	$E^C + C^K$	E^M	$E^C + C^K$	E^M	$E^C + C^K$
		31203	45526	39814	28090	32519	31378
Неустойчивое финансовое состояние	$E^M \leq E^C + C^K + C^O$	E^M	$E^C + C^K + C^O$	E^M	$E^C + C^K + C^O$	E^M	$E^C + C^K + C^O$
		31203	45526	39814	28090	32519	31378
Кризисное финансовое состояние	$E^M > E^C + C^K + C^O$	E^M	$E^C + C^K + C^O$	E^M	$E^C + C^K + C^O$	E^M	$E^C + C^K + C^O$
		31203	45526	39814	28090	32519	31378

Расчет показателей собственный оборотных средств

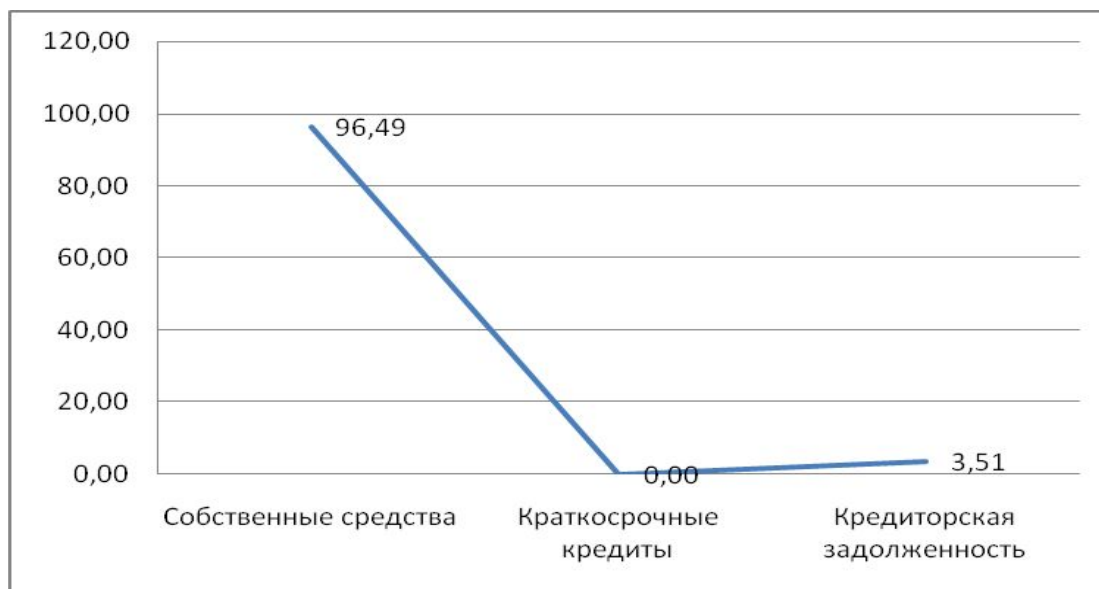
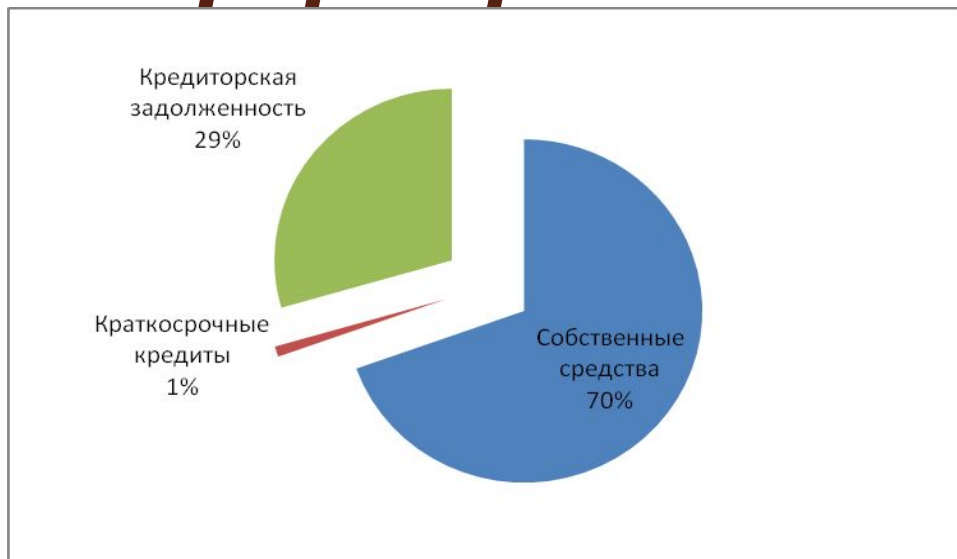
Показатели	Обозначение	Номера строк в форме № 1 / порядок расчета	На 31.12. 2012 г.	На 31.12. 2013 г.	На 31.12. 2014 г.	Изменение	
						в 2013 году	в 2014 году
1 Внеоборотные активы	F	с. 1100	11394	15018	16175	3624	1157
2 Собственные средства	C^C	с. 1300	41756	42718	47553	962	4835
3 Долгосрочные обязательства	C_{ω}^D	с. 1400	-	-	-	-	-
4 Собственные оборотные средства							
– первый способ расчета	E^C	$E^C = (C^C + C_{\omega}^D) - F$	30362	27700	31378	-2662	3678
– второй способ расчета	E^{COC}	$E^C = C^C - F$	30362	27700	31378	-2662	3678

Анализ структуры оборотных активов, в %

- Запасы
- НДС по приобретенным ценностям
- Дебиторская задолженность
- Денежные средства и денежные эквиваленты
- Прочие оборотные активы

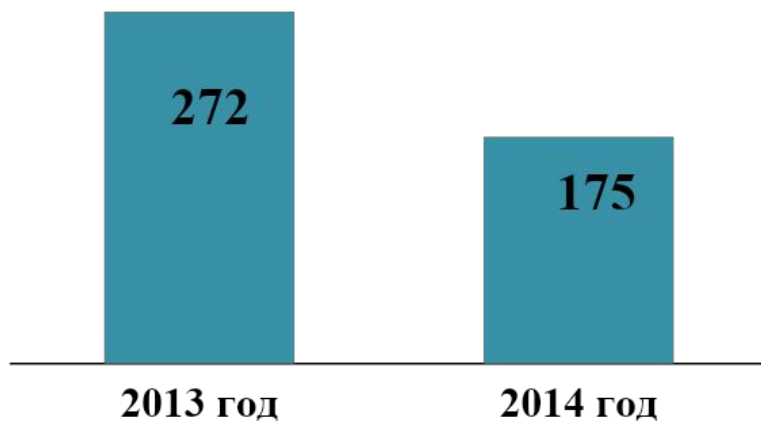


Структура источников формирования запасов, в %

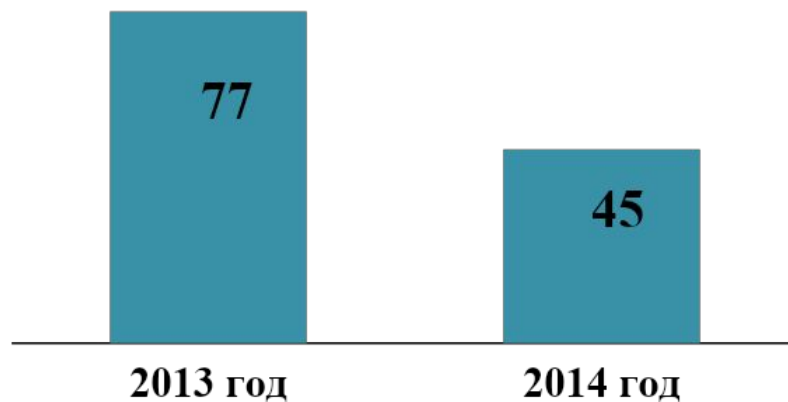


Система показателей оборачиваемости, в днях

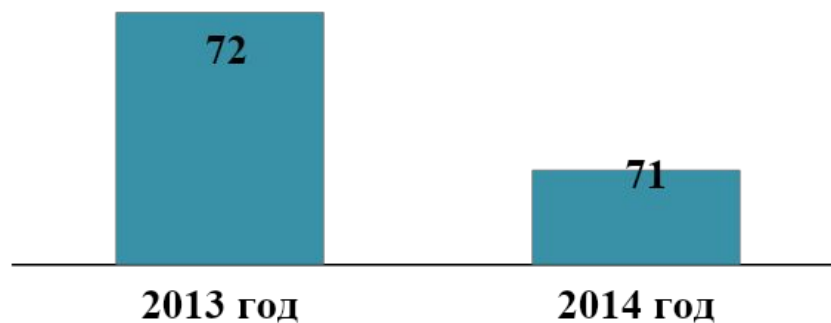
Скорость оборота



Период погашения




Период хранения
готовой продукции



Анализ денежных потоков, тыс. руб.

Денежные потоки	2013 год	2014 год
Поступления - всего	68500	88910
Платежи - всего	51622	86489
<i>Сальдо денежных потоков от текущих операций</i>	16878	2421
Поступления - всего	79	496
Платежи - всего	5167	2451
<i>Сальдо денежных потоков от инвестиционных операций</i>	-5088	-1955
Поступления - всего	58136	14199
Платежи - всего	71546	14589
<i>Сальдо денежных потоков от финансовых операций</i>	-13410	-390



Пути совершенствования системы управления оборотными средствами:

- Платежный календарь;
- Нормирование текущих запасов;
- Система скидок, высвобождение оборотных средств, проведение рекламной компании.

Стратегии управления оборотными активами

Стратегия	Реализация на практике	Соотношение доходности и рисков
Запасы		
Консервативная	Формирование завышенного объема страховых и резервных запасов	Большие потери на хранение запасов и снижение доходности.
Умеренная	Формирование резервов на случай типовых сбоев	Средняя доходность и средний риск
Агрессивная	Минимум запасов	Максимальная доходность
Дебиторская задолженность		
Консервативная	Минимальная отсрочка платежа, работа только с надежными клиентами	Минимальные потери от задержки оплаты, но уровень продаж невелик
Умеренная	Предоставление среднерыночных условий поставки и оплаты	Средняя доходность, средний риск
Агрессивная	Большая отсрочка, гибкая политика кредитования	Большой объем продаж, но высокая вероятность появления просроченной дебиторской задолженности
Денежные средства		
Консервативная	Хранение большого остатка денежных средств на счетах	Возможность вовремя совершать платежи
Умеренная	Формирование небольших страховых резервов	Средняя доходность, средний риск
Агрессивная	Хранение минимального остатка денежных средств	Риск не расплатиться по срочным обязательствам

Платежный календарь на I квартал 2016 года, тыс. руб.

Наименование статей	Январь	Февраль	Март
ПЛАТЕЖИ			
За сырье, материалы, топливо, электроэнергию, товары, услуги	5969	6267	6267
Финансовые вложения	-	-	-
Платежи в бюджет и внебюджетные фонды	163	163	163
Проценты за кредит	6	6	6
Оплата труда	803	803	843
Перечисление средств в депозиты	-	-	-
Погашение кредита	-	-	-
Авансы выдаваемые	-	-	-
Прочие	266	266	266
ИТОГО ПЛАТЕЖИ	7207	7505	8556
ПОСТУПЛЕНИЯ СРЕДСТВ			
За реализованную продукцию	7409	8149	8556
За реализованные ценные бумаги	-	-	-
Авансы полученные	-	-	-
Возврат депозитов	-	-	-
Ссуды полученные	-	-	-
Прочие	-	-	-
ИТОГО ПОСТУПЛЕНИЯ	7409	8149	8556
Превышение платежей над поступлениями	-	-	-
Превышение поступлений над платежами	202	644	1011

Расчет нормы текущего запаса на ОАО «МЗРЭ» в 2016 г.

Материалы	План оборота в предстоящем квартале, руб.	Корень квадратный из плана оборота, ед.	Величина Н, ед.	Число заказов	Размер заказа	Норма текущего запаса, руб.
Слюдосодержащие материалы	1457200	1207,2	0,012716	15	97150	48575
Спецодежда	854300	924,3	0,012716	12	71194	35597
Вспомогательные материалы	30718600	5542,4	0,012716	70	438838	219419
Стальной скрап	15746100	3968,1	0,012716	50	314922	157461
Канцтовары	1069900	1034,4	0,012716	13	82300	41150
Запчасти	4466900	2113,5	0,012716	27	165440	82720
Энергоресурсы	6499900	2549,5	0,012716	32	203123	101561
Топливо	542000	736,2	0,012716	9	60222	30111
Итого:	2817800	1678,6	0,012716	21	134182	67091

Анализ альтернативных способов расчетов с покупателями и заказчиками

Показатели	Вариант I (срок оплаты 3 дня при условии 2%-ной скидки)	Вариант II (срок оплаты 45 дней), просроченные платежи – ср. срок оборачиваемости ДЗ на предприятии на конец периода	Отклонения (+,-)
1 Индекс цен (Иц)	1	1,02	+ 0,02
2 Коэффициент падения покупательной способности денег	1	$1: 1,02 = 0,9804$	- 0,0196
3 Потери от инфляции с каждой тысячи рублей договорной цены, руб.	-	$1000 - (1000 * 0,9804) = 19,6$	+ 19,6
4 Потери от уплаты процентов за пользование кредитами при ставке 17% годовых	$(1000 * 3 * 17) / (365 * 100) = 1,40$	$(1000 * 45 * 17) / (365 * 100) = 20,96$	+ 19,56
5 Потери от предоставления 2%-ной скидки с каждой тысячи рублей договорной цены, руб.	$1000 * 0,03 = 30$	-	- 30
6 Результат политики предоставления скидки с цены при сокращении срока оплаты (стр. 3 + стр. 4 + стр. 5)	31,40	$19,6 + 20,96 = 40,56$	+ 9,16

Относительное высвобождение средств ОАО «МЗРЭ»

Показатель	Расчет	Значение
Фактический объем товарной продукции по себестоимости в 2014 году, тыс. руб.		103415
Фактическая сумма всех оборотных средств на конец 2014 года, тыс. руб.		51756
Объем товарной продукции на прогнозный год, тыс. руб. – рост 20%		20683
Намечаемое ускорение оборачиваемости оборотных средств		150 дн.
Оборачиваемость оборотных средств в 2014 году	$360 * 51756 / 103415$	181 дн.
Сумма оборотных средств исходя из объемов товарной продукции и оборачиваемости, тыс. руб.	$20683 * 150 / 360$	8617,92
Сумма оборотных средств исходя из объема товарной продукции в 2014 году с учетом ускорения их оборачиваемости, тыс. руб.	$20683 * (181 - 150) / 360$	1781,04
Относительное высвобождение оборотных средств в результате ускорения оборачиваемости, тыс. руб.	$8617,92 - 1781,04$	6836,88



**СПАСИБО
ЗА
ВНИМАНИЕ!**