The background features a dark blue gradient with a subtle pattern of white circular lines and arrows, some of which are part of a larger scale or gauge on the left side. The scale has numerical markings from 140 to 260 in increments of 10. The main title is centered in a large, white, sans-serif font.

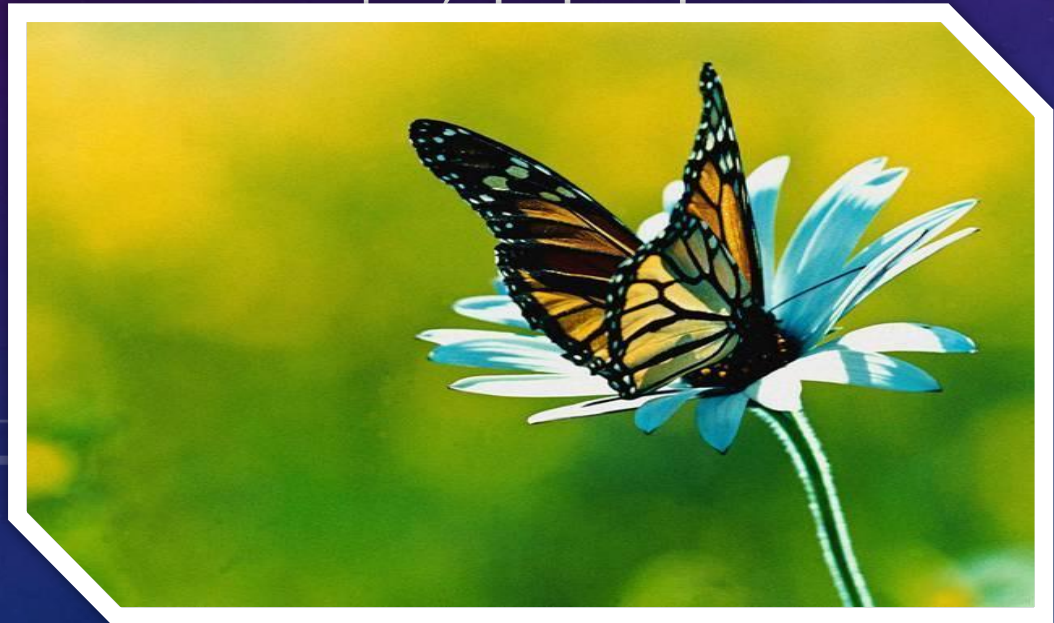
ПРОБЛЕМЫ СОКРАЩЕНИЯ БИОЛОГИЧЕСКОГО РАЗНООБРАЗИЯ.

ДРАНИЧНИКОВА АЛЁНА И УСУБЯН УСУБ.

10 «А» КЛАСС

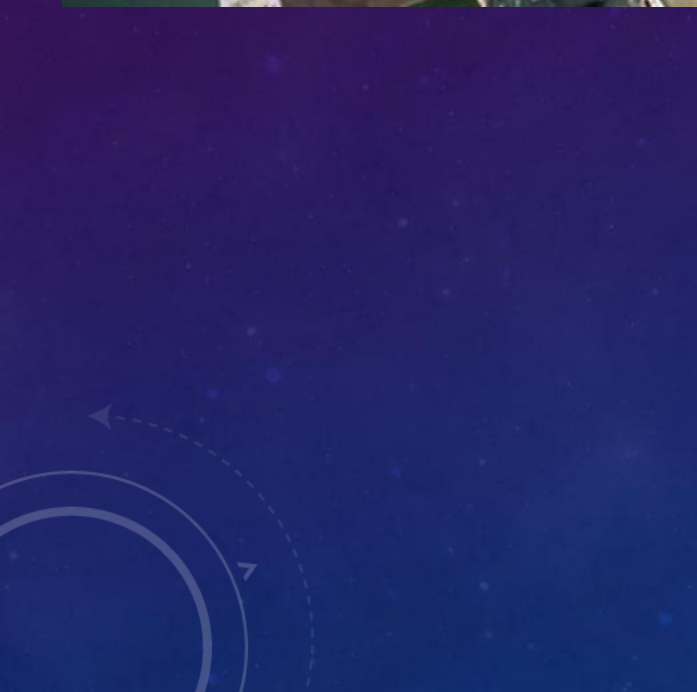


Это разнообразие складывалось в течение длительного периода эволюции, формировалось в течение более



ОСНОВНЫЕ ПРИЧИНЫ СОКРАЩЕНИЯ БИОЛОГИЧЕСКОГО РАЗНООБРАЗИЯ.

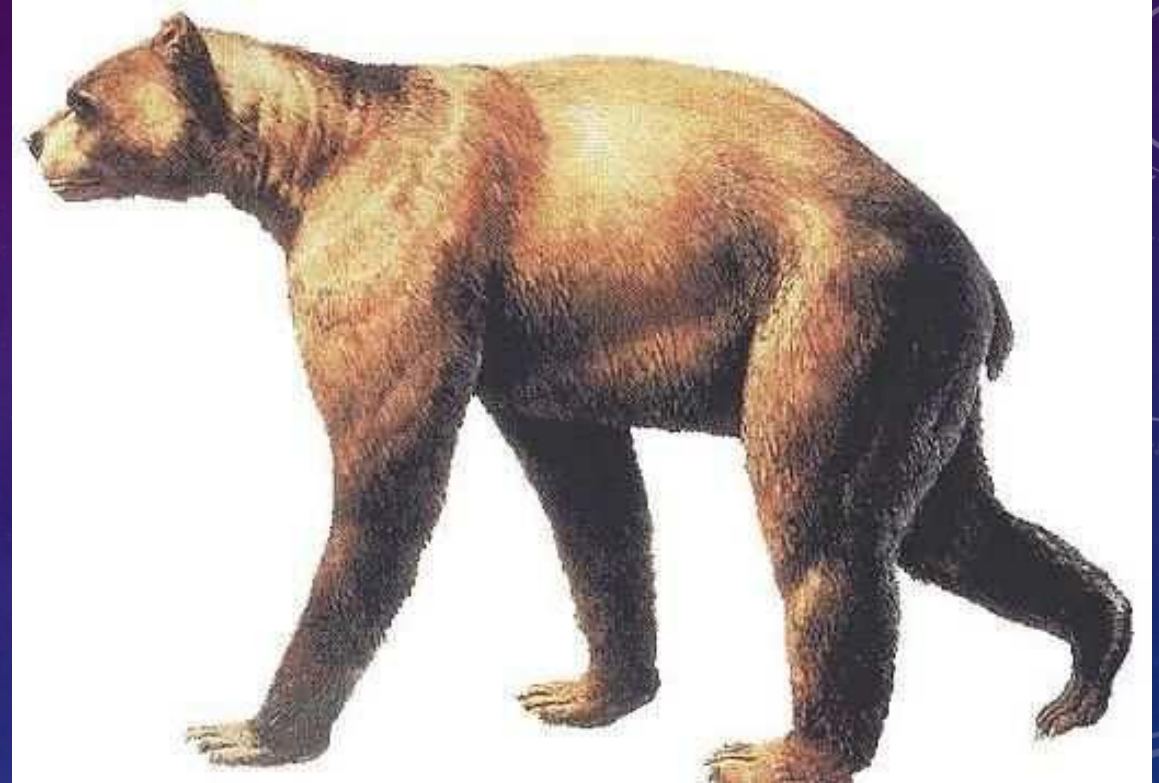




ИСЧЕЗНУВШИЕ ЖИВОТНЫЕ:



Японский волк



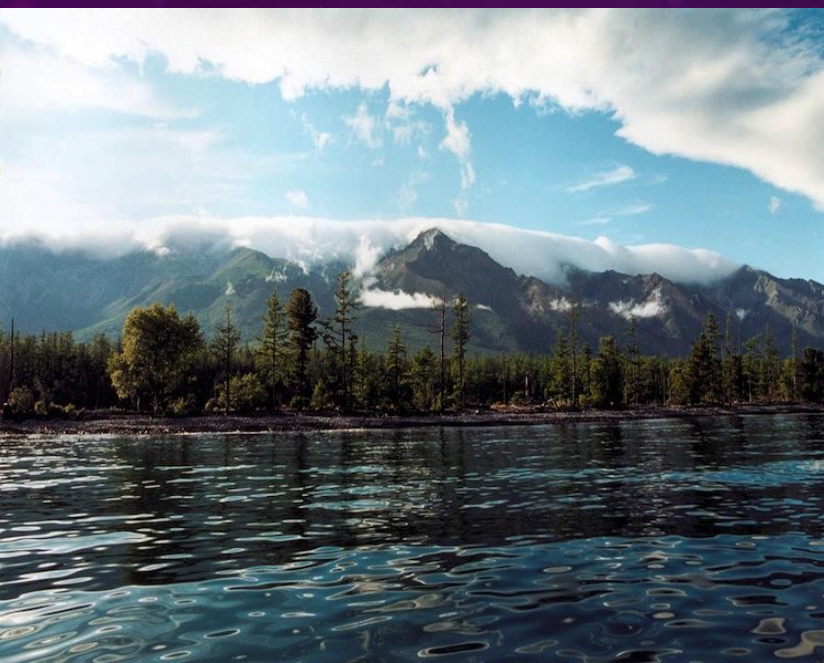
Арктодус - вид длинноногих, короткомордых медведей, обитавших в северной америке

ДЛЯ СОХРАНЕНИЯ БИОЛОГИЧЕСКОГО РАЗНООБРАЗИЯ НЕОБХОДИМО ОБЕСПЕЧИТЬ:

- сохранение лесов;
- охрану водной и воздушной среды;
- защиту нетронутого еще человеком биологического богатства.



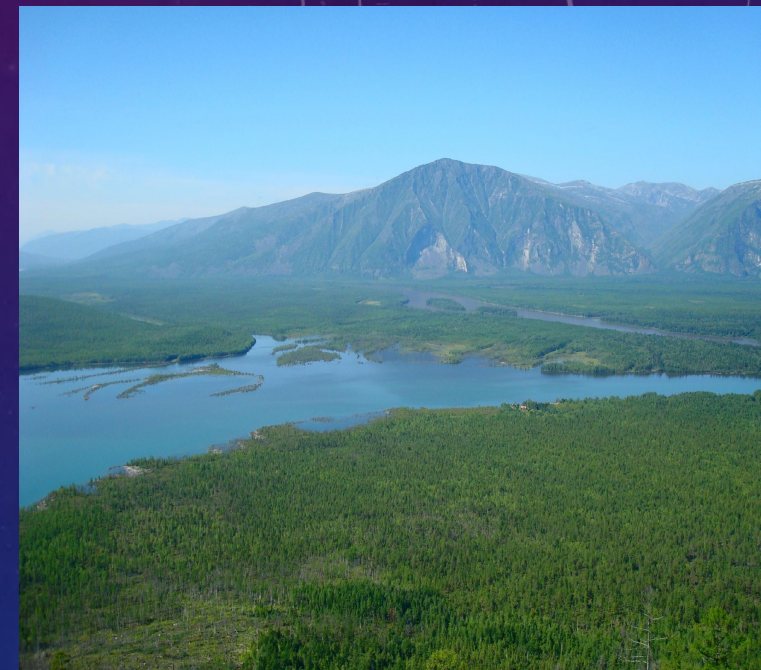
ЗАПОВЕДНИКИ.



Байкальский
заповедник



Алтайский
заповедник



Витимский
заповедник

СПАСИБО ЗА ВНИМАНИЕ !